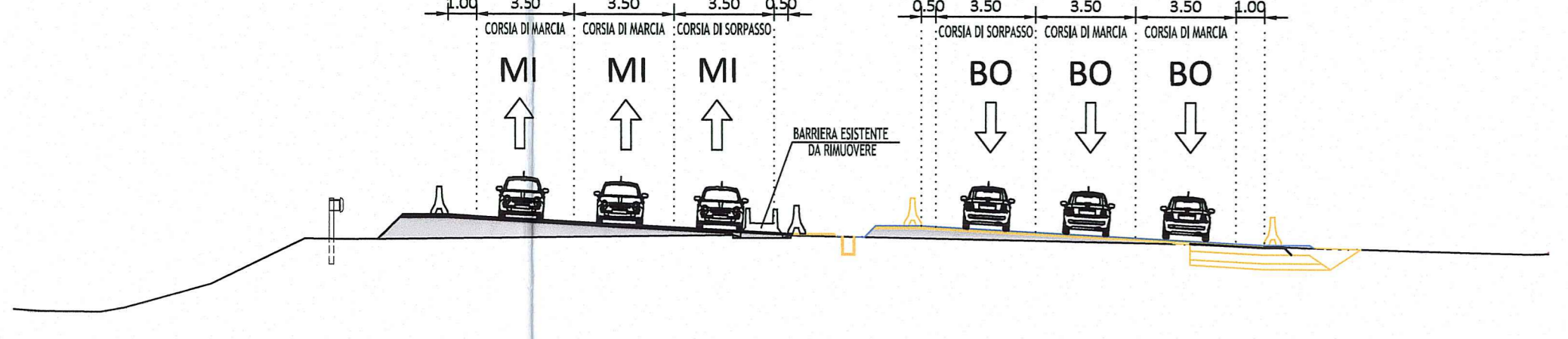


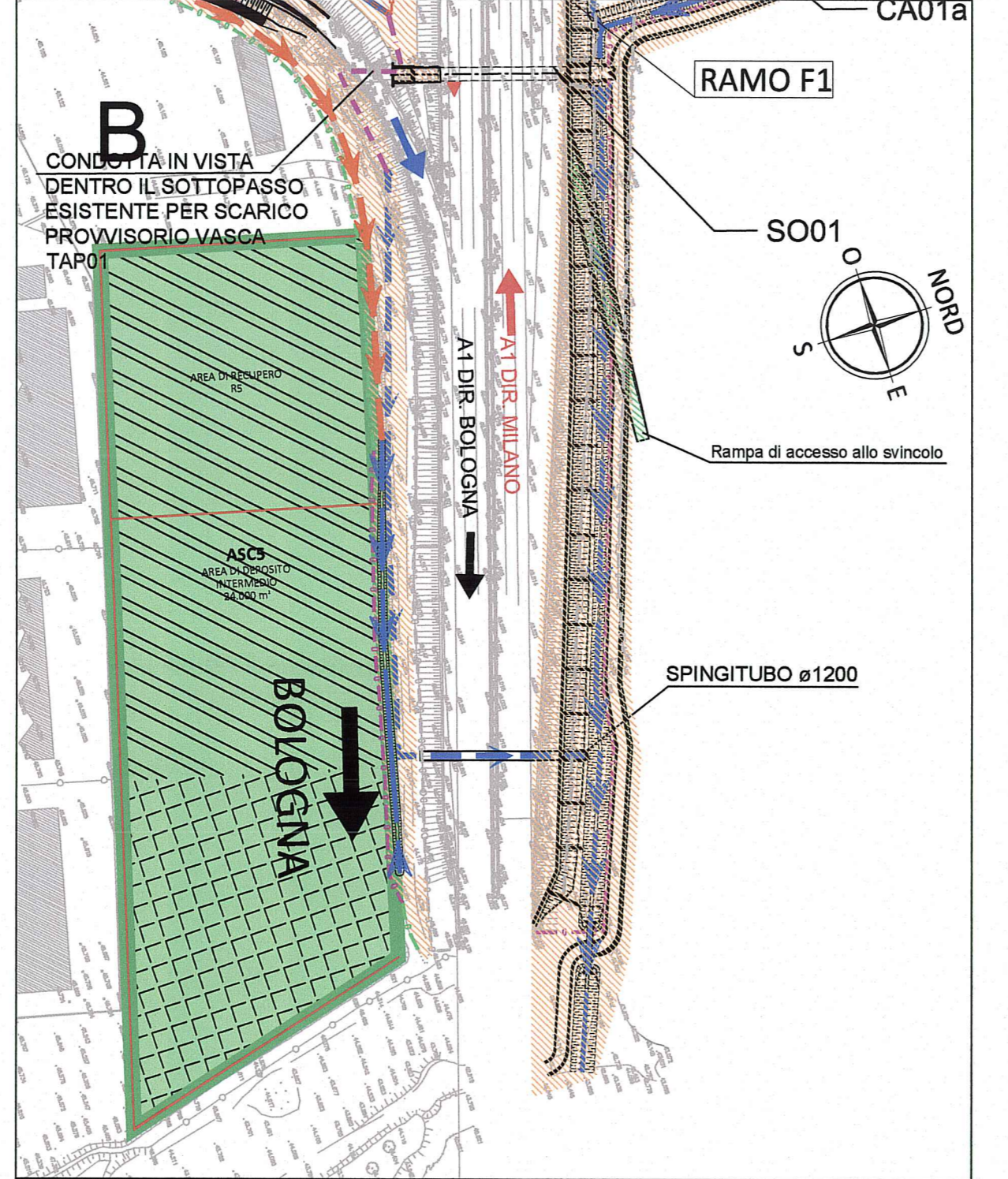
NOTE
 - Si specifica che i presenti documenti trattano le configurazioni di traffico dell'interconnessione.
 - Per i dettagli relativi alle fasi realizzative della galleria artificiale si rimanda agli elaborati specifici.
 - Le opere non interferenti con le manovre dello svincolo possono essere realizzate indipendentemente dalle fasi di esercizio. Quanto rappresentato in realizzazione nelle fasi illustra le opere strettamente necessarie a consentire il passaggio alla configurazione successiva.

OPERE D'ARTE
 CA01a - Inizio costruzione fase00 fine costruzione fase01
 CA01b - Inizio costruzione fase00 fine costruzione fase01
 CA02 - Inizio costruzione fase01 fine costruzione fase07
 CA03 - Inizio costruzione fase00 fine costruzione fase01
 GA01 - Inizio costruzione fase00 fine costruzione fase06
 OS01 - Inizio costruzione fase00 fine costruzione fase01
 OS11 - Inizio costruzione fase00 fine costruzione fase01
 OS13 - Inizio costruzione fase06 fine costruzione fase06
 OS14 - Inizio costruzione fase00 fine costruzione fase00
 OS15 - Inizio costruzione fase01 fine costruzione fase01
 OS16 - Inizio costruzione fase00 fine costruzione fase01
 OS17 - Inizio costruzione fase00 fine costruzione fase01
 PV01 - Inizio costruzione fase00 fine costruzione fase01
 PV02 - Inizio costruzione fase00 fine costruzione fase01
 PV03 - Inizio costruzione fase02 fine costruzione fase02
 PV04 - Inizio costruzione fase00 fine costruzione fase01
 PV05 - Inizio costruzione fase02 fine costruzione fase02
 SO01 - Inizio costruzione fase01 fine costruzione fase01
 SO02 - Inizio costruzione fase06 fine costruzione fase06
 SO06 - Inizio costruzione fase01 fine costruzione fase01

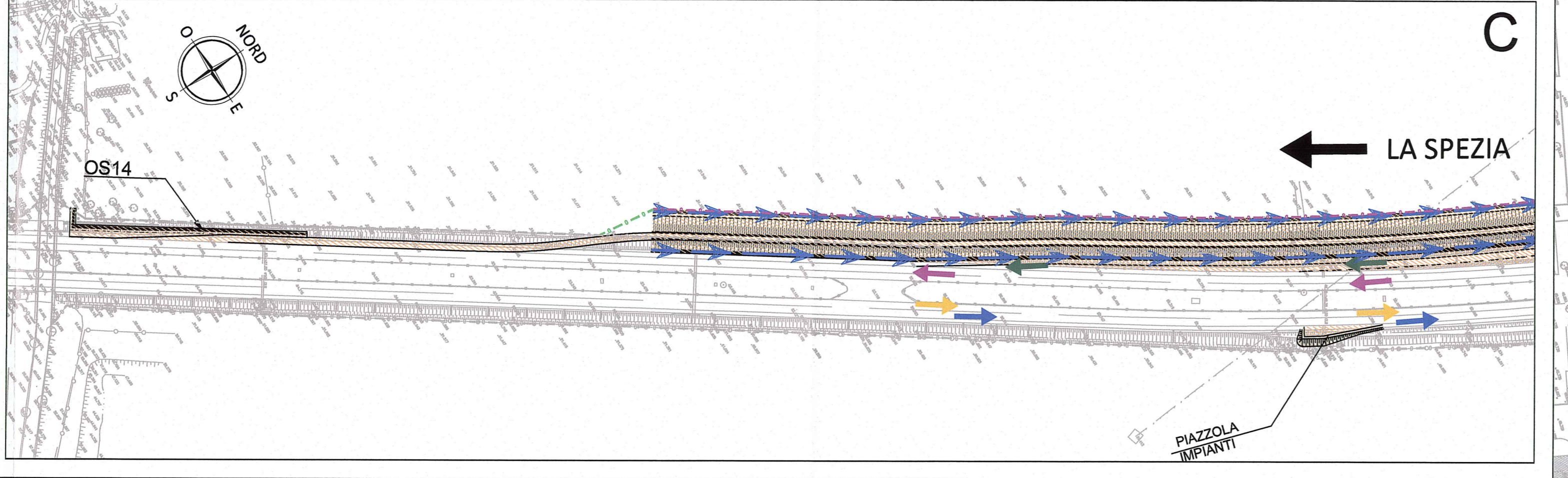
REALIZZAZIONE DELLA DEVIAZIONE PROVVISORIA CARREGGIATA MORD Scala 1:200



TRATTO INIZIALE INTERVENTO IN DIREZIONE MILANO



TRATTO INIZIALE INTERVENTO IN DIREZIONE LA SPEZIA



FASE 4 - (lavorazione notturna)

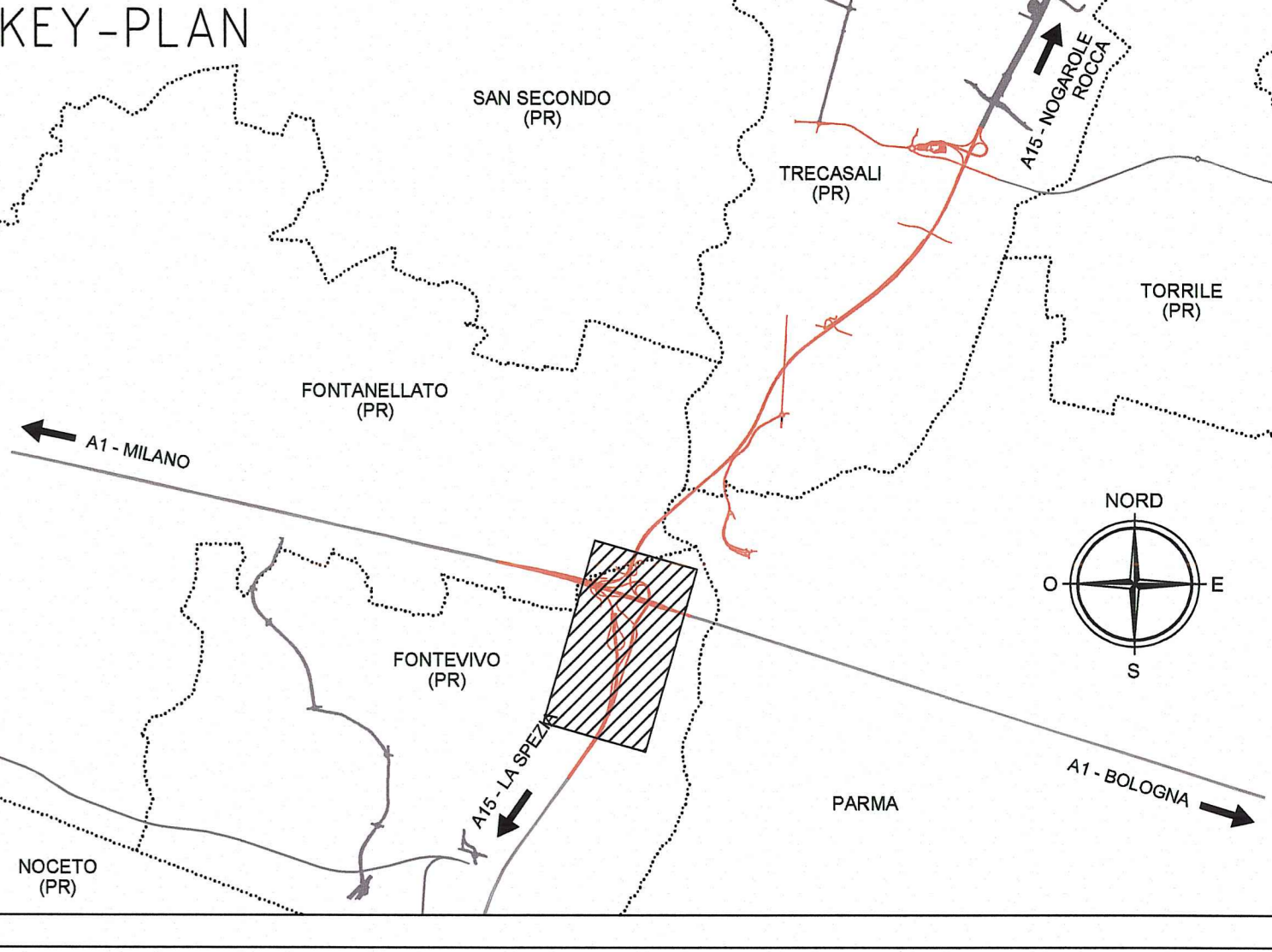
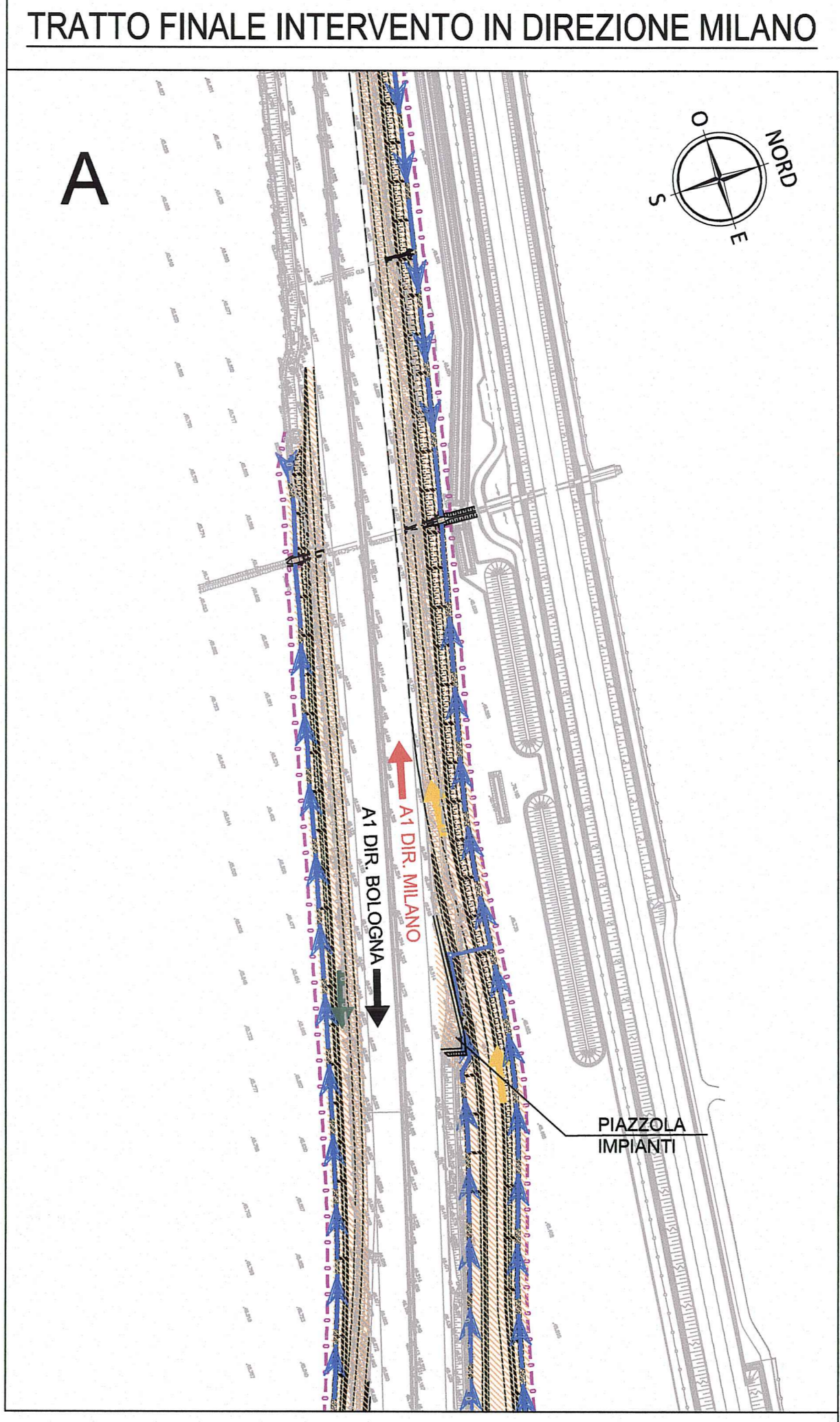
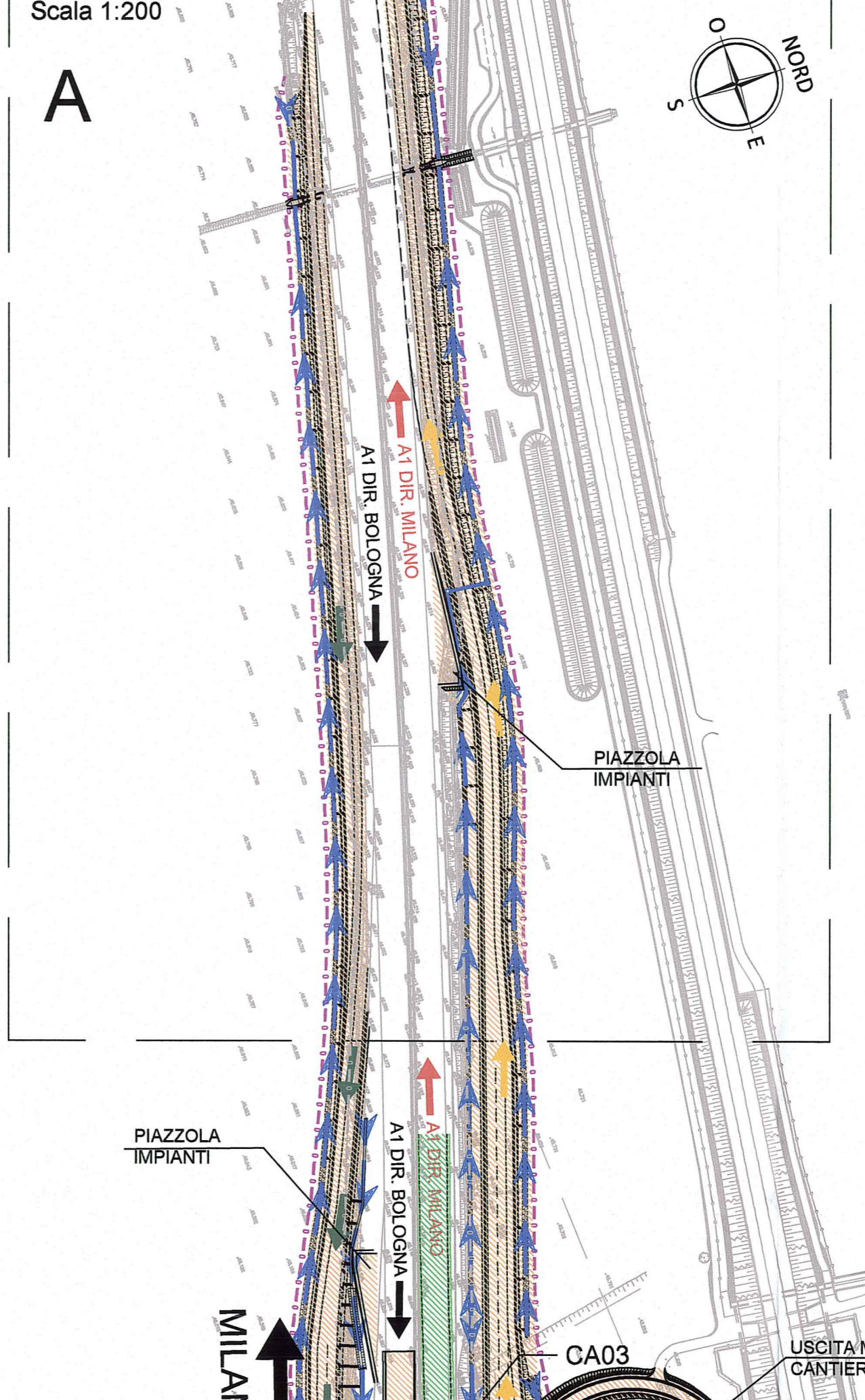
- a) Flusso MI-BO a 3 corsie da 3.50m senza emergenza
Flusso BO-MI chiusura notturna della carreggiata
- b) Imbottitura carreggiata BO-MI
- c) Apertura al traffico deviazione A1 carreggiata BO-MI (3 corsie di larghezza 3.50m senza corsia di emergenza)

Traffico veicolare e geometria delle sedi stradali

- Flusso BO-MI (3 corsie da 3.50m senza emergenza)
tale flusso percorre la carreggiata BO-MI dell'autostrada A1 in variante
- Flusso BO-SP
tale flusso percorre la sede attuale
- Flusso MI-BO (3 corsie da 3.50m senza emergenza)
tale flusso percorre la carreggiata MI-BO dell'autostrada A1 in variante
- Flusso MI-SP
tale flusso percorre integralmente il "ramo A" già realizzato
- Flusso SP-BO
tale flusso percorre parte della deviazione DEV 2 poi la deviazione DEV 3 già realizzata e si raccorda alla rampa esistente prima di immettersi sull'A1
- Flusso SP-MI
tale flusso percorre la deviazione provvisoria DEV 2 già realizzata e si raccorda al "ramo CF"

Lavorazioni:

- 1 Realizzazione tratto di galleria artificiale in corrispondenza autostrada A1
- 2 Realizzazione deviazione provvisoria DEV 4 rampa BO-SP



LEGENDA

	Viabilità autostradale A1 (MI-BO)
	Viabilità autostradale A1 (BO-MI)
	Viabilità autostradale MI-SP
	Viabilità autostradale SP-MI
	Viabilità autostradale BO-SP
	Viabilità autostradale SP-BO
	Opere in realizzazione
	Opere realizzate nella fase precedente
	Area in attesa di caratterizzazione
	Area in attesa di utilizzo
	Collettore idraulico in esecuzione in questa fase
	Collettore idraulico realizzato nella fase precedente
	Fosso idraulico in esecuzione in questa fase
	Fosso idraulico realizzato nella fase precedente
	Recinzioni esistenti
	Recinzioni definitive
	Recinzioni temporanee

NOTA:
 Tavola di "Planimetria esercizio provvisorio e fasi realizzative interconnessione" completamente modificata (rimesso in rev. B) con riferimento a:
 - Istruttoria A15 prot. n. 712 del 01/09/14
 - Istruttoria A15 prot. n. 734 del 12/09/14

Autocomionale della CISA S.p.A.
 Via Cambosara 26/A - Frazione Ponte Taro - 43015 NOCETO (PR)

PIZZAROTTI
 FONDATA NEL 1910

PROGETTO ESECUTIVO

PROGETTO ESECUTIVO

Autocomionale della CISA S.p.A.
 Direzione Tecnica: **Ing. Luca Bondanelli**
 Responsabile del Procedimento: **Ing. Fabio Nigrelli**
 Progettista: **Ing. Giovanni Maria Cepparotti**

PIZZAROTTI & C. S.p.A.
 Direzione Tecnica: **Ing. Luca Bondanelli**
 Responsabile del Progetto: **Ing. Luca Bondanelli**

PIZZAROTTI
 FONDATA NEL 1910

idrosse **rockwell** **VIA**

Consulenza specialistica e cura di:
 Ing. Giovanni Maria Cepparotti
 Ing. Pietro Marzulli
 Ing. Pietro Marzulli

Titolo Elaborato: **Canterizzazione Canterizzazioni**
 Planimetria esercizio provvisorio e fasi realizzative interconnessione - FASE04 - Tav. 5/12

Data Emissione Progetto: **18/03/2014**
 Scala: **1:2000**

DATA	DESCRIZIONE	REVISIONE	REVISOR	APPROVATORE
18/03/2014	PROGETTO ESECUTIVO	01	ING. LUCA BONDANELLI	ING. FABIO NIGRELLI
18/03/2014	MODIFICAZIONE DEVIAZIONE 1, 2, 3, 4, 5	02	ING. LUCA BONDANELLI	ING. FABIO NIGRELLI
18/03/2014	REVISIONE GENERALE	03	ING. LUCA BONDANELLI	ING. FABIO NIGRELLI
18/03/2014	REVISIONE A15 prot. n. 712 del 01/09/14 - Istruttoria A15 prot. n. 734 del 12/09/14	04	ING. LUCA BONDANELLI	ING. FABIO NIGRELLI
18/03/2014	REVISIONE PROGETTO ESECUTIVO	05	ING. LUCA BONDANELLI	ING. FABIO NIGRELLI