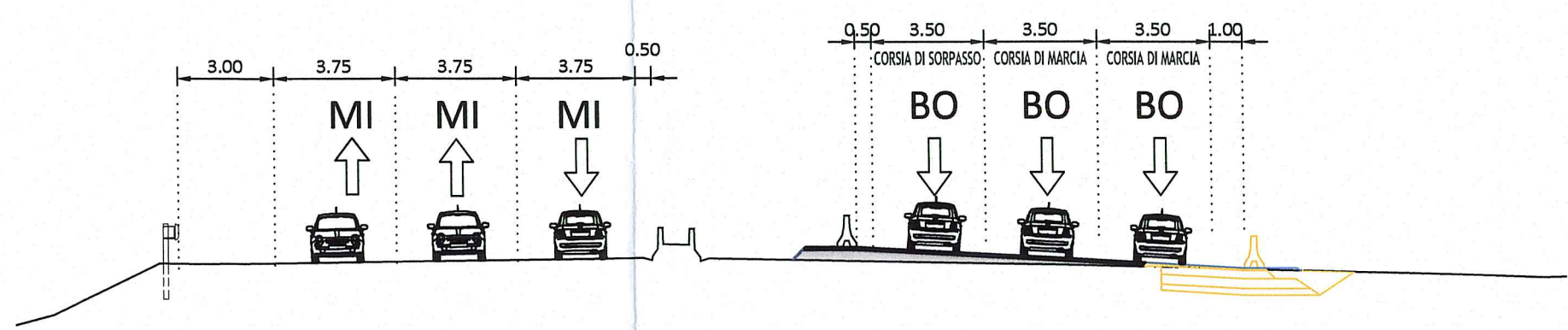
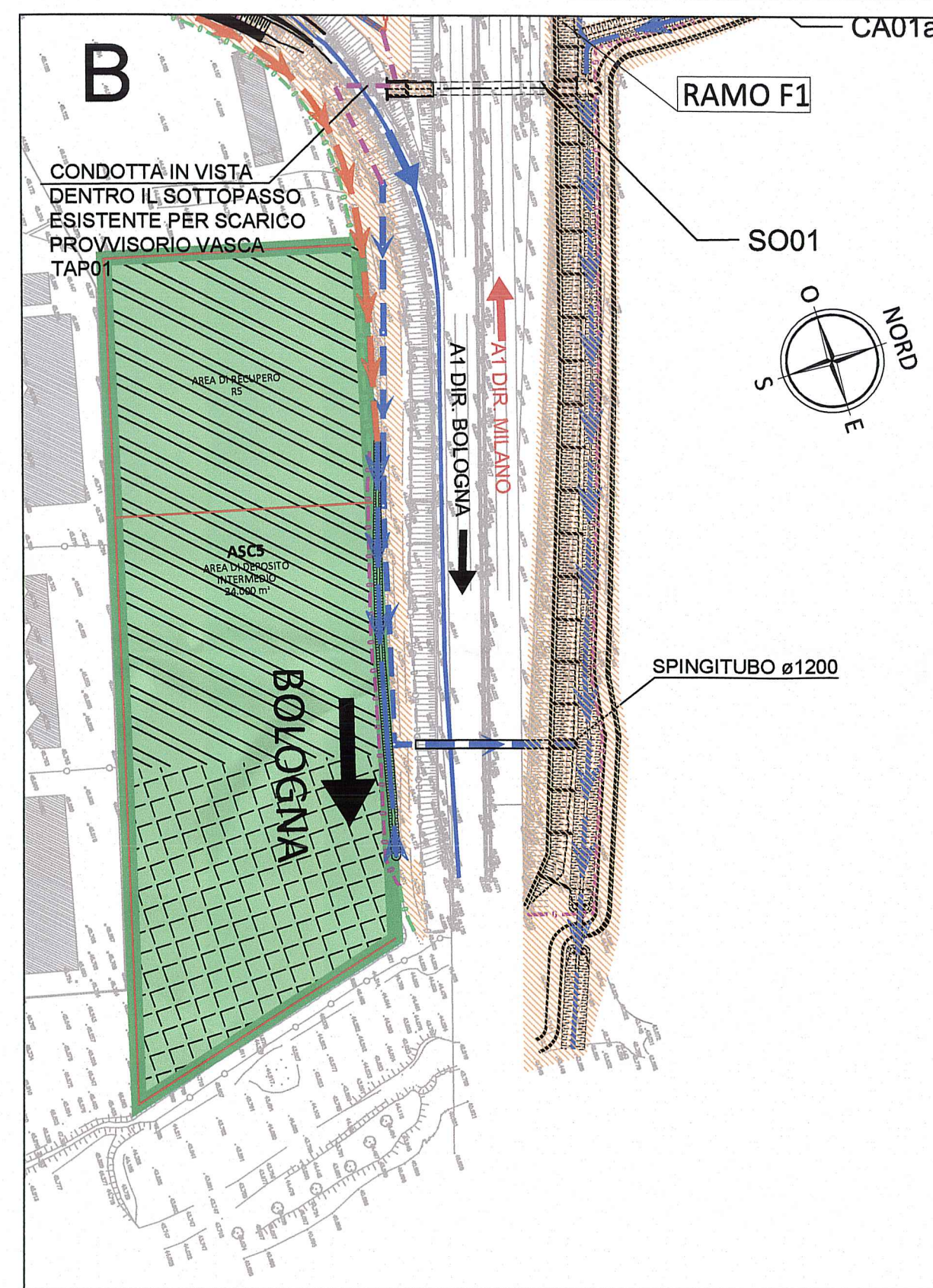


REALIZZAZIONE DELLA DEVIAZIONE PROVVISORIA CARREGGIATA SUD

Scala 1:200



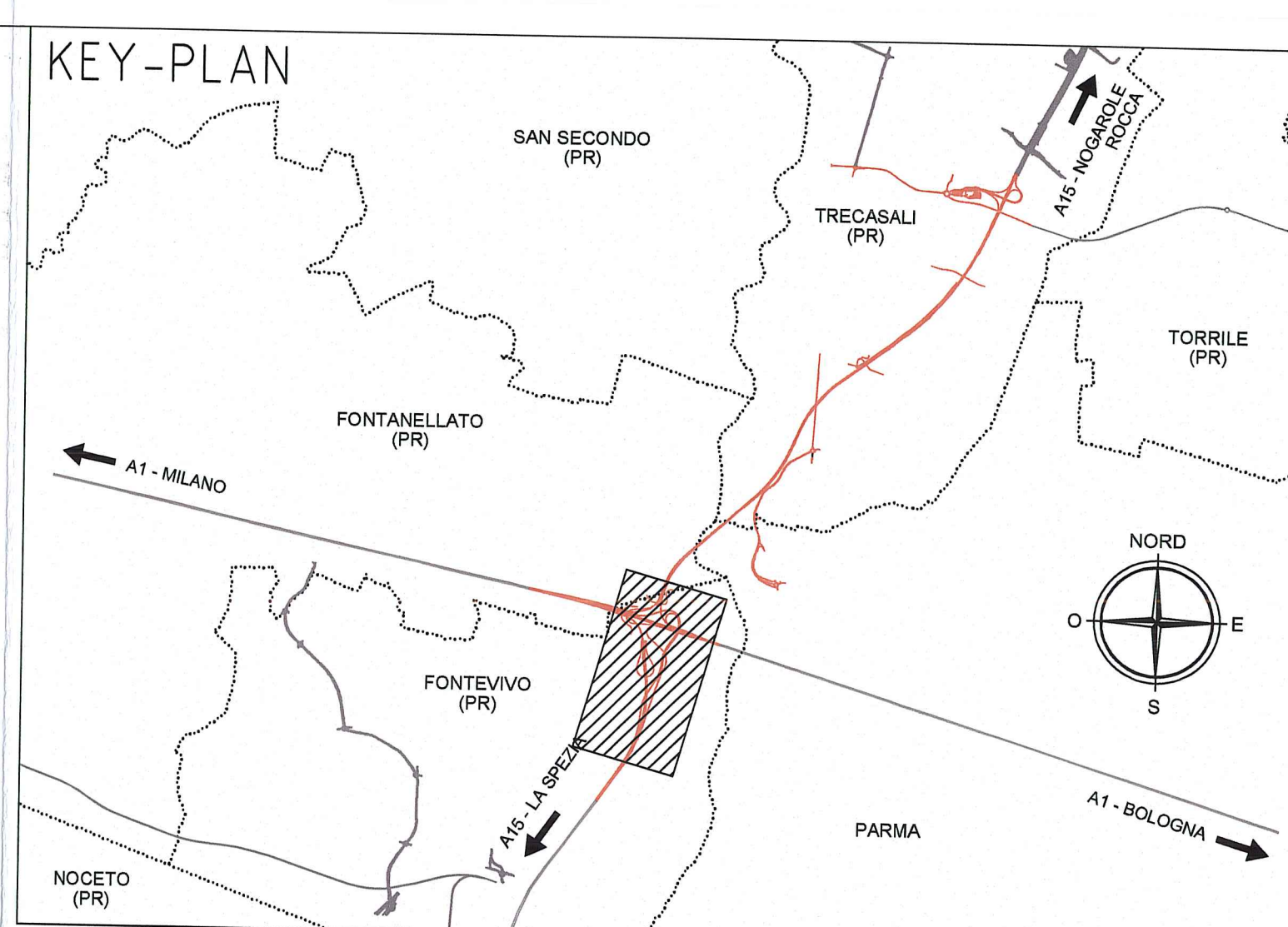
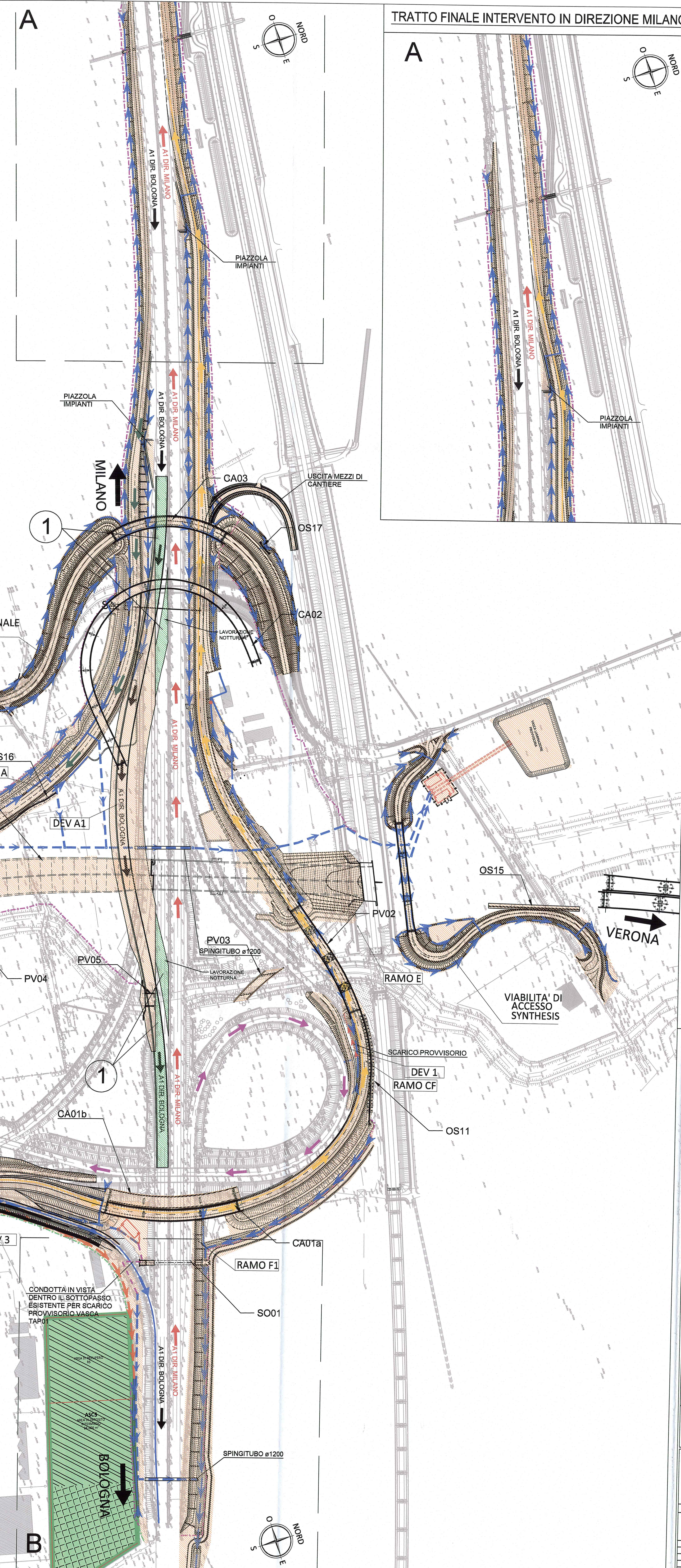
TRATTO INIZIALE INTERVENTO IN DIREZIONE MILANO



OPERE D'ARTE

- CA01a - Inizio costruzione fase00 fine costruzione fase01
- CA01b - Inizio costruzione fase00 fine costruzione fase01
- CA02 - Inizio costruzione fase01 fine costruzione fase07
- CA03 - Inizio costruzione fase00 fine costruzione fase01
- GA01 - Inizio costruzione fase00 fine costruzione fase06
- OS01 - Inizio costruzione fase00 fine costruzione fase01
- OS11 - Inizio costruzione fase00 fine costruzione fase01
- OS13 - Inizio costruzione fase06 fine costruzione fase06
- OS14 - Inizio costruzione fase00 fine costruzione fase00
- OS15 - Inizio costruzione fase01 fine costruzione fase01
- OS16 - Inizio costruzione fase00 fine costruzione fase01
- OS17 - Inizio costruzione fase00 fine costruzione fase01
- PV01 - Inizio costruzione fase00 fine costruzione fase01
- PV03 - Inizio costruzione fase00 fine costruzione fase01
- PV04 - Inizio costruzione fase02 fine costruzione fase02
- PV05 - Inizio costruzione fase02 fine costruzione fase02
- SO01 - Inizio costruzione fase01 fine costruzione fase01
- SO02 - Inizio costruzione fase06 fine costruzione fase06
- SO06 - Inizio costruzione fase01 fine costruzione fase01

NOTE
 - Si specifica che i presenti documenti trattano le configurazioni di traffico dell'interconnessione.
 Per i dettagli relativi alle fasi realizzative della galleria artificiale si rimanda agli elaborati specifici
 - Le opere non interferenti con le manovre dello svincolo possono essere realizzate indipendentemente dalle fasi di esercizio. Quanto rappresentato in realizzazione nelle fasi illustra le opere strettamente necessarie a consentire il passaggio alla configurazione successiva.



LEGENDA

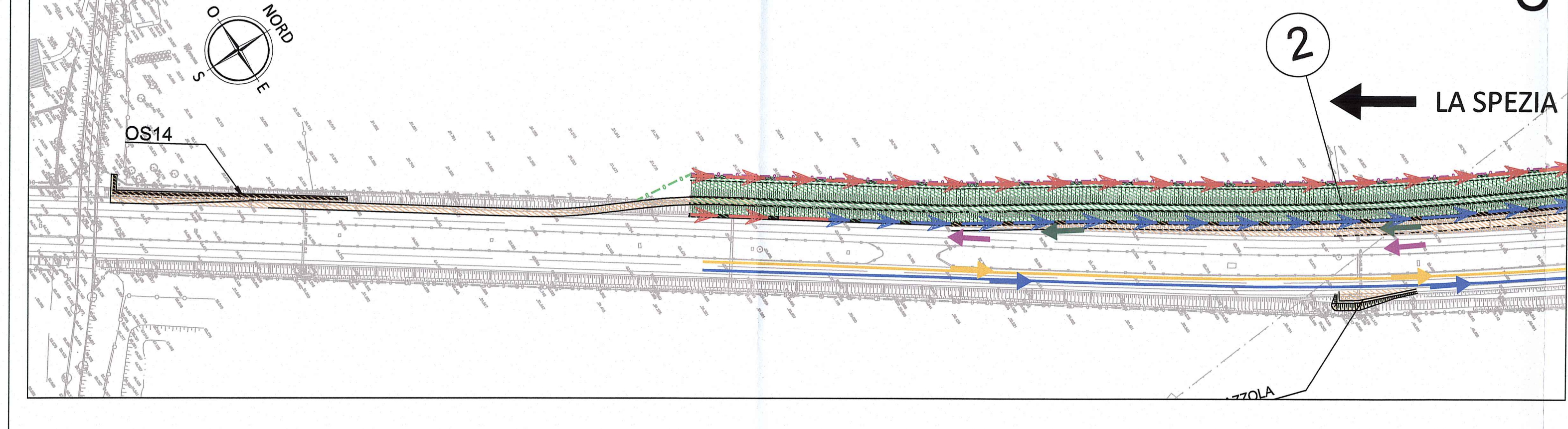
	Viabilità autostradale A1 (MI-BO)
	Viabilità autostradale A1 (BO-MI)
	Viabilità autostradale MI-SP
	Viabilità autostradale SP-MI
	Viabilità autostradale BO-SP
	Viabilità autostradale SP-BO
	Opere in realizzazione
	Opere realizzate nella fase precedente
	Area in attesa di caratterizzazione
	Area in attesa di utilizzo
	Collettore idraulico in esecuzione in questa fase
	Collettore idraulico realizzato nella fase precedente
	Fosso idraulico in esecuzione in questa fase
	Fosso idraulico realizzato nella fase precedente
	Recinzioni esistenti
	Recinzioni definitive
	Recinzioni temporanee

NOTE
 Tavola di "Planimetria esercizio provvisorio e fasi realizzative interconnessione" completamente modificata (riemessa in rev. B) con riferimento a:
 - istruttoria A15 prot. n. 712 del 01/09/14
 - istruttoria A15 prot. n. 734 del 12/09/14

FASE 3 - (lavorazione notturna)

- a) Flusso BO-MI a 3 corsie da 3,75m + emergenza (su carreggiata BO-MI)
 Flusso MI-BO chiusura notturna della carreggiata
 - b) Imbottitura carreggiata MI-BO
 - c) Apertura al traffico deviazione A1 carreggiata MI-BO (3 corsie di larghezza 3,50m senza corsia di emergenza)
- Traffico veicolare e geometria delle sedi stradali**
- Flusso BO-MI (3 corsie da 3,75m + emergenza) tale flusso percorre la sede attuale
 - Flusso BO-SP tale flusso percorre la sede attuale
 - Flusso MI-BO (3 corsie da 3,50m senza emergenza) tale flusso percorre la carreggiata MI-BO dell'autostrada A1 in variante
 - Flusso MI-SP tale flusso percorre integralmente il "ramo A" già realizzato
 - Flusso SP-BO tale flusso percorre parte della deviazione DEV 2 poi la deviazione DEV 3 già realizzate e si raccorda alla rampa esistente prima di immettersi sull'A1
 - Flusso SP-MI tale flusso percorre la deviazione provvisoria DEV 2 già realizzata e si raccorda al "ramo CF"
- FASE 3 -Lavorazioni:**
- 1 Realizzazione deviazione autostrada A1. (vedi tavole di planimetria e sezioni dedicate).
 - 2 Realizzazione Ramo F2 fino a viabilità esistente

TRATTO INIZIALE INTERVENTO IN DIREZIONE LA SPEZIA



Autocamionale della CISA S.p.A.
 Via Combaora 26/A - Frazione Ponte Taro - 43015 NOCETO (PR)

PIZZAROTTI
 FONDATA NEL 1910

PROGETTO ESECUTIVO

Autocamionale della CISA S.p.A. - Responsabile del Procedimento:

Impresa Esecutrice: **PIZZAROTTI & C. S.p.A.**
 Direzione Tecnica: **PIZZAROTTI & C. S.p.A.**
 Responsabile di Progetto: **Dr. Ing. Luca Rondanelli**

Progettazione di: **PIZZAROTTI**
 A.T.: **idroresse**, **MAC S.p.A.**, **VIA**

Consulenza specialistica a cura di: **PIZZAROTTI & C. S.p.A.**
 Ing. Giovanni Maria Cepparotti
 Ing. Pietro Mazzoli
 Ing. Pietro Mazzoli
 Ing. Pietro Mazzoli

Tavola Elaborata: **Centerizzazione**
 Centerizzazione
 Planimetria esercizio provvisorio e fasi realizzative interconnessione -FASE03- Tav. 4/12

Data Emisione Progetto: 18/03/2014
 Scala: 1:2000

NO. MODIFICAZIONE	DESCRIZIONE	DATA	PROGETTISTA	VERIFICATORE	APPROVATORE
0	PROGETTO	18/03/2014	PIZZAROTTI	PIZZAROTTI	PIZZAROTTI
1	REVISIONE	18/03/2014	PIZZAROTTI	PIZZAROTTI	PIZZAROTTI
2	REVISIONE	18/03/2014	PIZZAROTTI	PIZZAROTTI	PIZZAROTTI
3	REVISIONE	18/03/2014	PIZZAROTTI	PIZZAROTTI	PIZZAROTTI
4	REVISIONE	18/03/2014	PIZZAROTTI	PIZZAROTTI	PIZZAROTTI