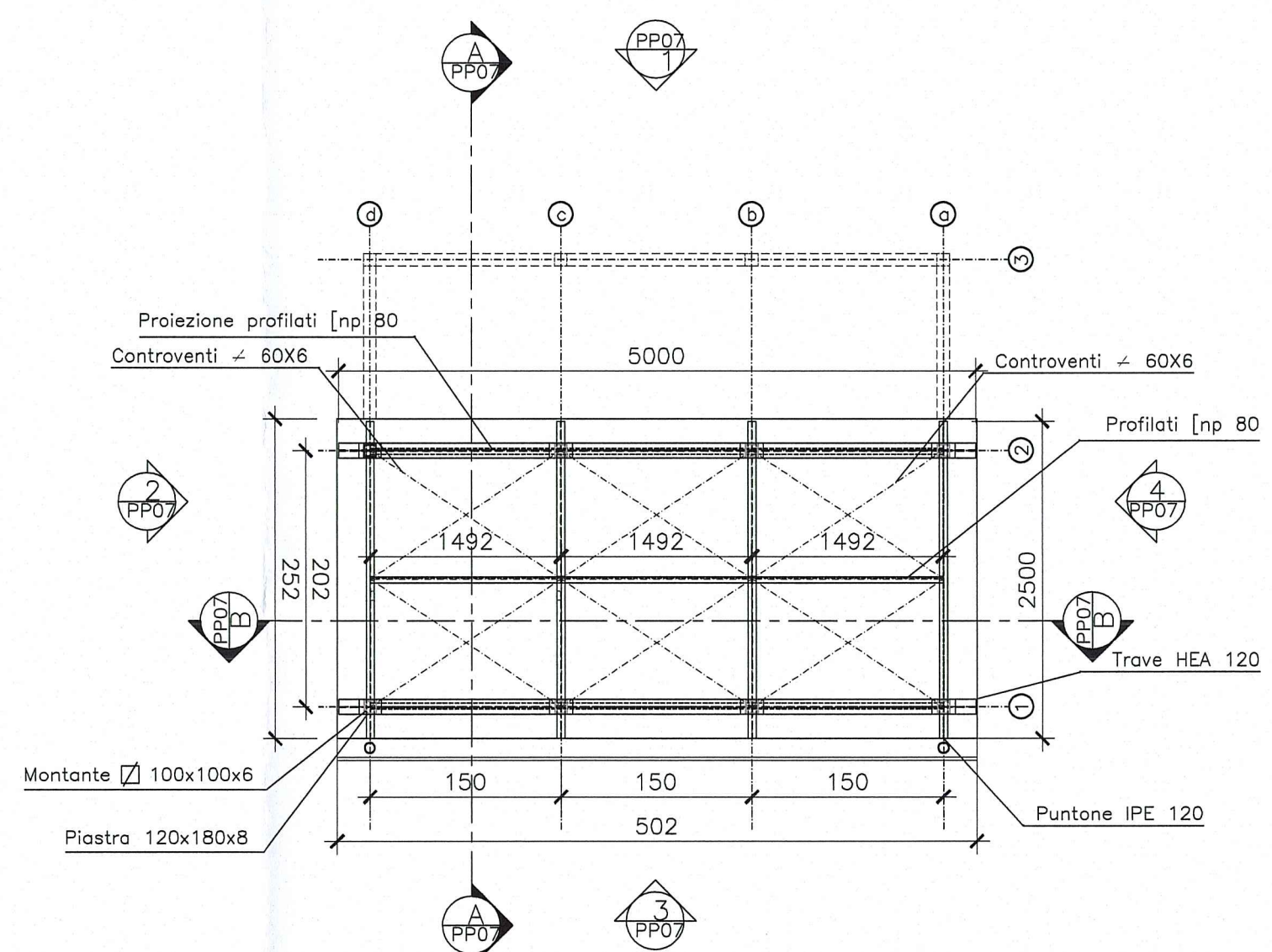
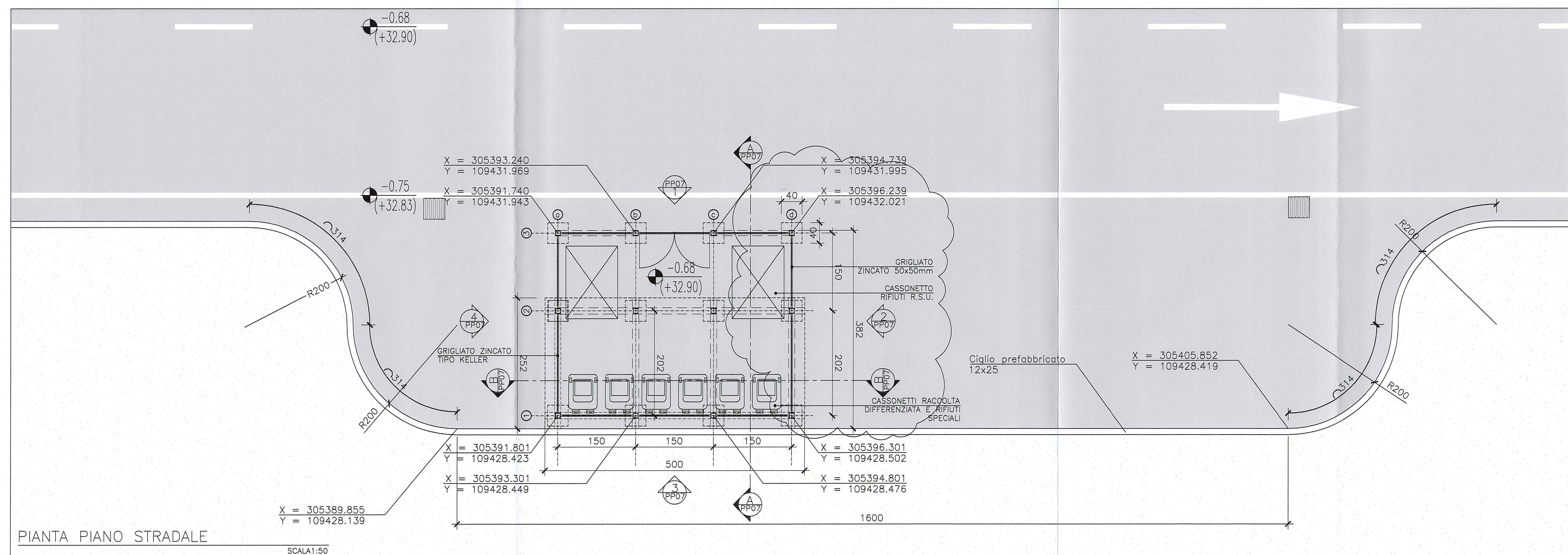


PIANTA PIANO COPERTURE
SCALA 1:50



PIANTA INTRADOSSO COPERTURE
SCALA 1:50



PIANTA PIANO STRADALE
SCALA 1:50

NOTE

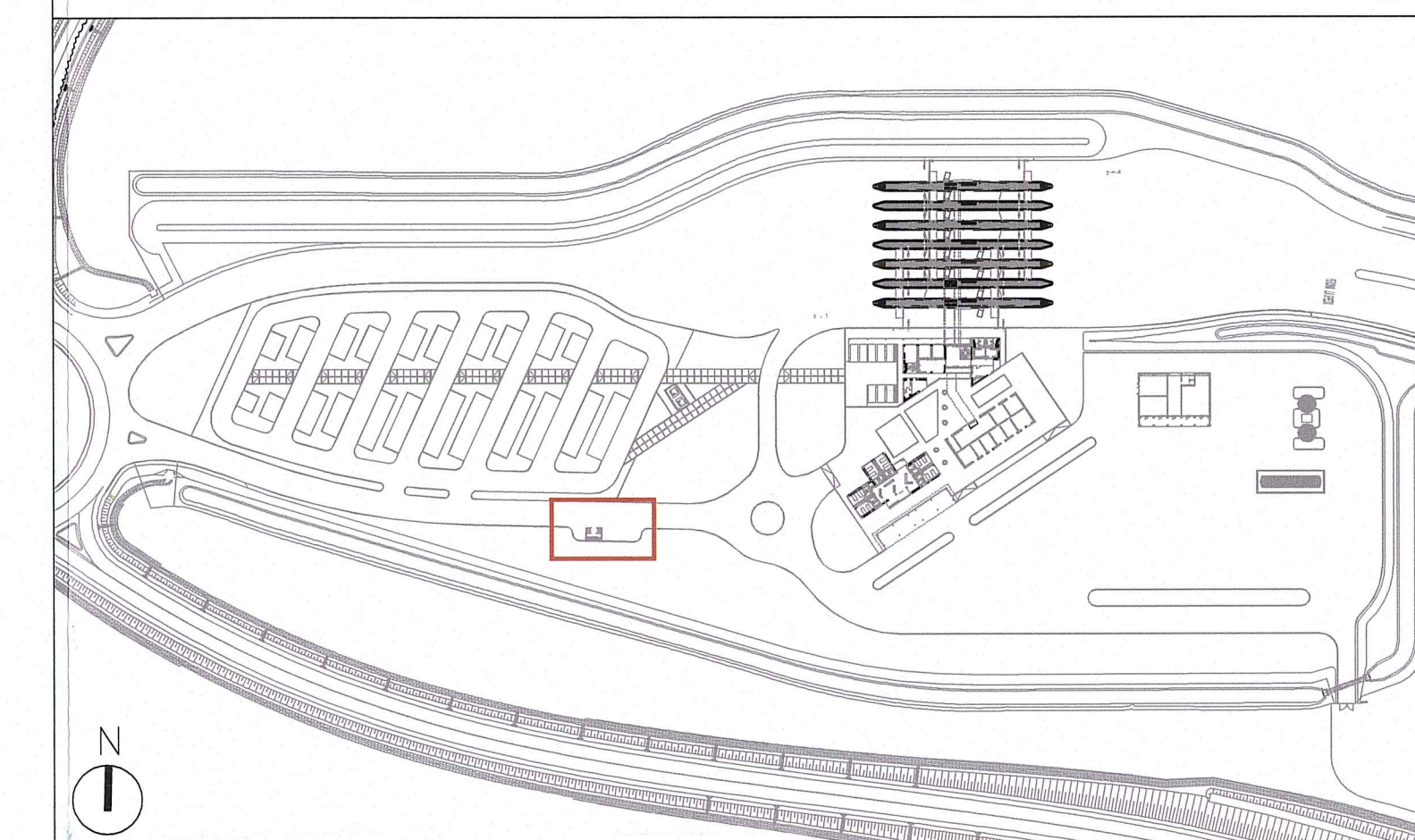
- ±99.99 QUOTA ESTRADOSSO FINITO
- +99.99 QUOTA SEZIONE PAVIMENTO FINITO
- ASSE STRUTTURALE
- PLUVIALI
- Identificazione disegno: XX/XXXX numero elaborato
- PROSPETTI
- DETTAGLI
- N.B. Le quote riportate nei disegni fanno riferimento ad una quota ± 0,00 corrispondente alla quota altimetrica assoluta +33,58m s.l.m.
- N.B. Per le sistemazioni a verde si faccia riferimento allo specifico capitolo progettuale

LEGENDA

- Sistemazione superficiale a verde
- Pavimento in asfalto
- Copertura con pannello sandwich

DESCRIZIONE DELLA MODIFICA:
Corretto la legenda
Inserite dimensioni richieste

KEYPLAN



Committente: **AUTOCAMIONALE DELLA CISA S.p.A.**
Via Camboara 26/A - Frazione Ponte Taro - 43015 NOCETO (PR)

Impresa Esecutrice: **PIZZAROTTI**
FONDATA NEL 1910

**AUTOSTRADA DELLA CISA A15
RACCORDO AUTOSTRADALE A15/A22
CORRIDOIO PLURIMODALE TIRRENO-BRENNERO
RACCORDO AUTOSTRADALE FRA L' AUTOSTRADA DELLA CISA-FONTEVIVO (PR)
E L' AUTOSTRADA DEL BRENNERO-NOGAROLE ROCCA (VR). I LOTTO.**
C.U.P. G61B0400060008 C.I.G. 307068161E

PROGETTO ESECUTIVO

AUTOCAMIONALE DELLA CISA S.p.A.
Il Direttore: *[Signature]* Il Responsabile del Procedimento: *[Signature]* Il Presidente: *[Signature]*

IMPRESA PIZZAROTTI & C. S.p.A.
Il Direttore Tecnico: *Dott. Ing. Luca Bondanelli*

Il Geologo: NA

PROGETTAZIONE DI: **PIZZAROTTI**
FONDATA NEL 1910

A.T.I.: **idroesse engineering**, **ROCK SOIL S.p.A.**, **VIA MANIFATTURA**

Il Progettista: **Ing. Giovanni Piazza**
Ordine degli Ingegneri della Provincia di Roma n. A-277

Coordinatore per la Sicurezza in fase di Progettazione: **Ing. Giovanni Maria Cepparotti**
Ordine degli Ingegneri della Provincia di Viterbo n. 392

Conoscenza specialistica a cura di: NA

Progettista Responsabile Integrazione Prestazioni Specialistiche: **Ing. Pietro Mazzoli**
IMPRESA PIZZAROTTI & C. S.p.A.
Ing. Pietro Mazzoli
Ordine degli Ingegneri della Provincia di Viterbo n. 392

Titolo Elaborato: **Svincoli ed autostazioni o aree di servizio
Autostazione Treccasali - Terre Verdiane
Aree esterne: area ecologica
Pianta piano terra e copertura**

Data Emissione Progetto: 18/03/2014
Scala: 1:50

Identif. Elaborato:

N.RO IDENTIFICATIVO	CODICE COMMESSA	LOTTO	FASE	ENTE	AVVITO	CAT. OPERA	N.RO OPERA	PARTE OPERA	TIPO DOC.	N.RO PROG. DOC.	REVISIONE
	RAAA	1	E	V	SA	EA	01	A	PL	016	B

Rev.	Data	DESCRIZIONE REVISIONE	Redatto	Controllato	Approvato
B	30/03/2015	REVISIONE A SEGUITO ISTRUTTORIA A15 Novembre 2014	M. ROVAGNA	G. PIAZZA	MAZZOLI
A	27/08/2014	RIEMMISSIONE PROGETTO ESECUTIVO	M. ROVAGNA	G. PIAZZA	MAZZOLI