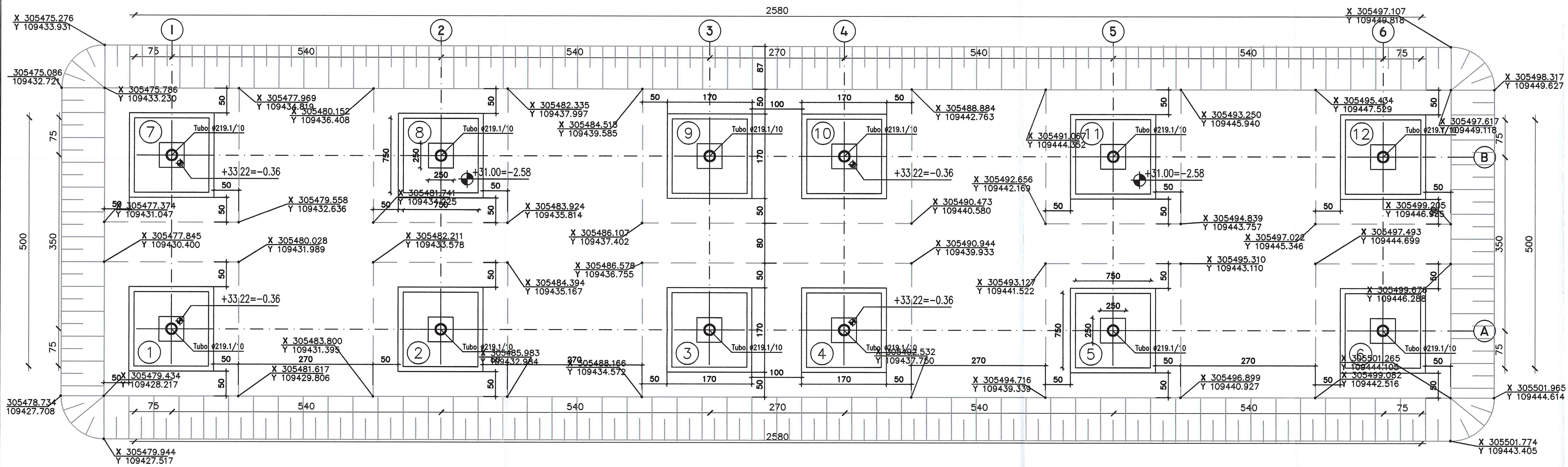
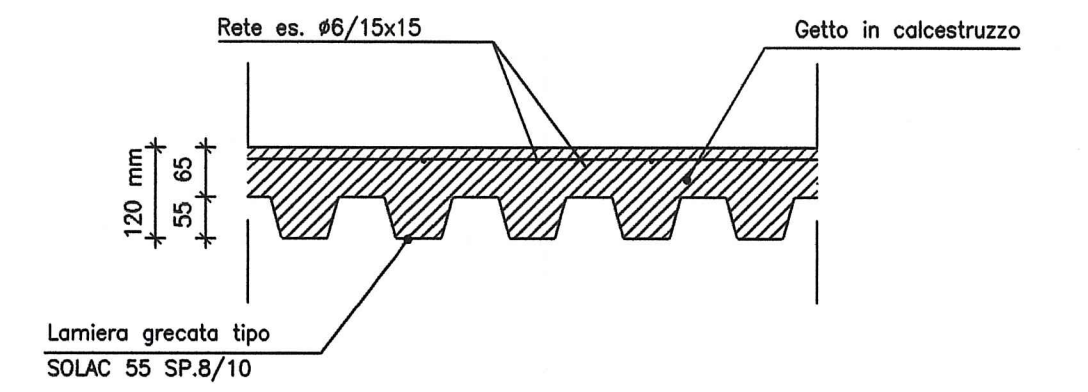


PIANTA FONDAZIONI A Q.-3.08 (+30.50) SCALA 1:50



PARTICOLARE SOLAIO IN LAMIERA GRECATA SCALA 1:10

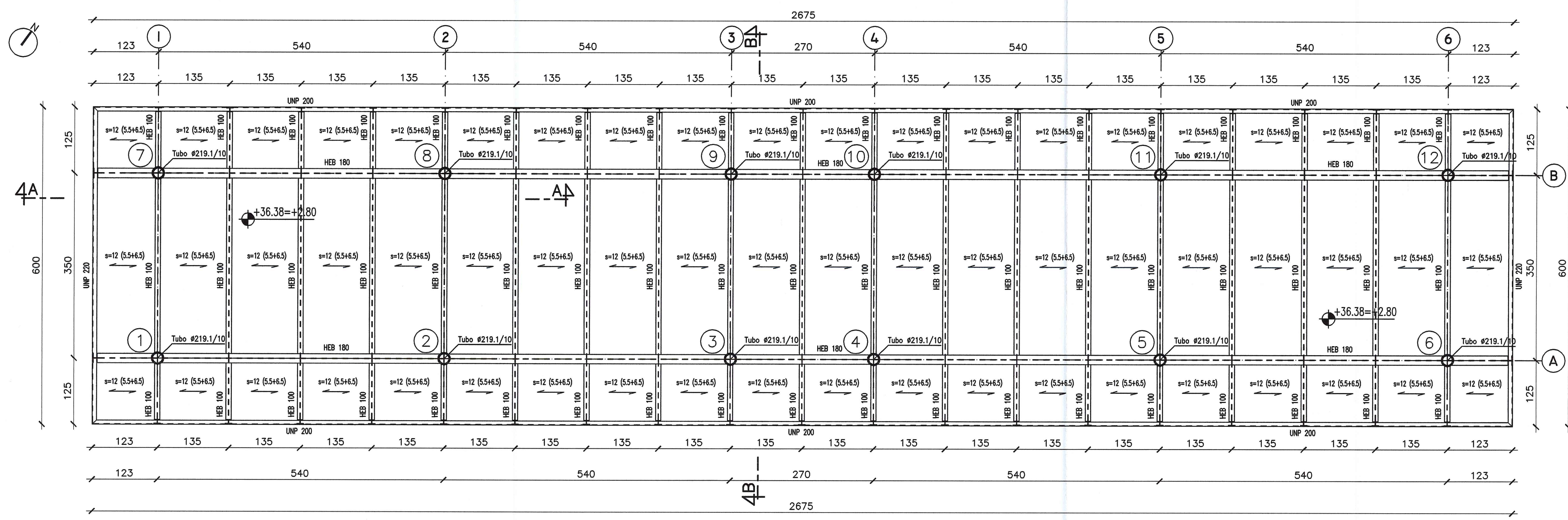


DESCRIZIONE DELLA MODIFICA:
Inserita planimetria scavi,
quote rese coerenti.

DOCUMENTI DI RIFERIMENTO

DESCRIZIONE	CODIFICA
CARATTERISTICHE DEI MATERIALI E SPECIFICHE TECNICHE	RAAA1EVSAAE01SSP001.dwg

CARPENTERIA IMPALCATO A Q.+2.80 (+36.38) SCALA 1:50



Committente:
AUTOCAMIONALE DELLA CISA S.p.A.
Via Camboara 26/A - Frazione Ponte Taro - 43015 NOCETO (PR)

Impresa Esecutrice:
PIZZAROTTI
FONDATA NEL 1910

RACCORDO AUTOSTRADALE A15/A22
CORRIDOIO PLURIMODALE TIRRENO-BRENNERO
RACCORDO AUTOSTRADALE FRA L' AUTOSTRADA DELLA CISA-FONTEVIVO (PR)
E L' AUTOSTRADA DEL BRENNERO-NOGAROLE ROCCA (VR). I LOTTO.
C.U.P. G61B04000060008 C.I.G. 307068161E

PROGETTO ESECUTIVO

AUTOCAMIONALE DELLA CISA S.p.A.
Il Direttore TIRRE: [Signature] Il Responsabile del Procedimento: [Signature] Il Presidente: [Signature]

IMPRESA PIZZAROTTI & C. S.p.A.
Il Direttore Tecnico: [Signature] Il Geologo: NA
Il Responsabile di Progetto: Ing. Luca Bondanelli

PROGETTAZIONE DI: [Signature] Il Progettista: Ing. Giovanni Piazza
Ordine degli Ingegneri della Provincia di Roma n. A-27296

A.T.I.: idroesse engineering, ROCKSOIL S.p.A., VIA [Signature] Il Coordinatore per la Sicurezza in fase di Progettazione: Ing. Giovanni Maria Cepparotti
Ordine degli Ingegneri della Provincia di Viterbo n. 392

Consulenza specialistica a cura di: NA Progettista Responsabile Integrazioni Prestazioni Specialistiche: Impresa Pizzarotti & C. S.p.A.
Ing. Pietro Mazzoli
Ordine degli Ingegneri della Provincia di Parma n. 821

Titolo Elaborato: Svincoli ed autostazioni o aree di servizio
Autostazione Treccasali - Terre Verdiane
Aree esterne: Pensilina edificio C1
Carpenteria delle fondazioni e del solaio di copertura
Data Emissione Progetto: 18/03/2014
Scala: 1:50

NUM. IDENTIFICATIVO	CODICE COMESSA	LOTTO	FASE	ENTE	AMBITO	CAT. OPERA	NUM. OPERA	PART. OPERA	TIPO DOC.	NUM. PROG. DOC.	REVISIONE
	RAAA	1	E	V	SA	EA	01	S	CA	01B	B

Rev.	Data	DESCRIZIONE REVISIONE	Aut.	Ver.	Controllato	Approvato
B	08/04/2015	REVISIONE A SEGUITO ISTRUTTORIA A15 Novembre 2014	M. ROVAGNA	G. PIAZZA	MAZZOLI	
A	27/08/2014	REMISSIONE PROGETTO ESECUTIVO	M. ROVAGNA	G. PIAZZA	MAZZOLI	