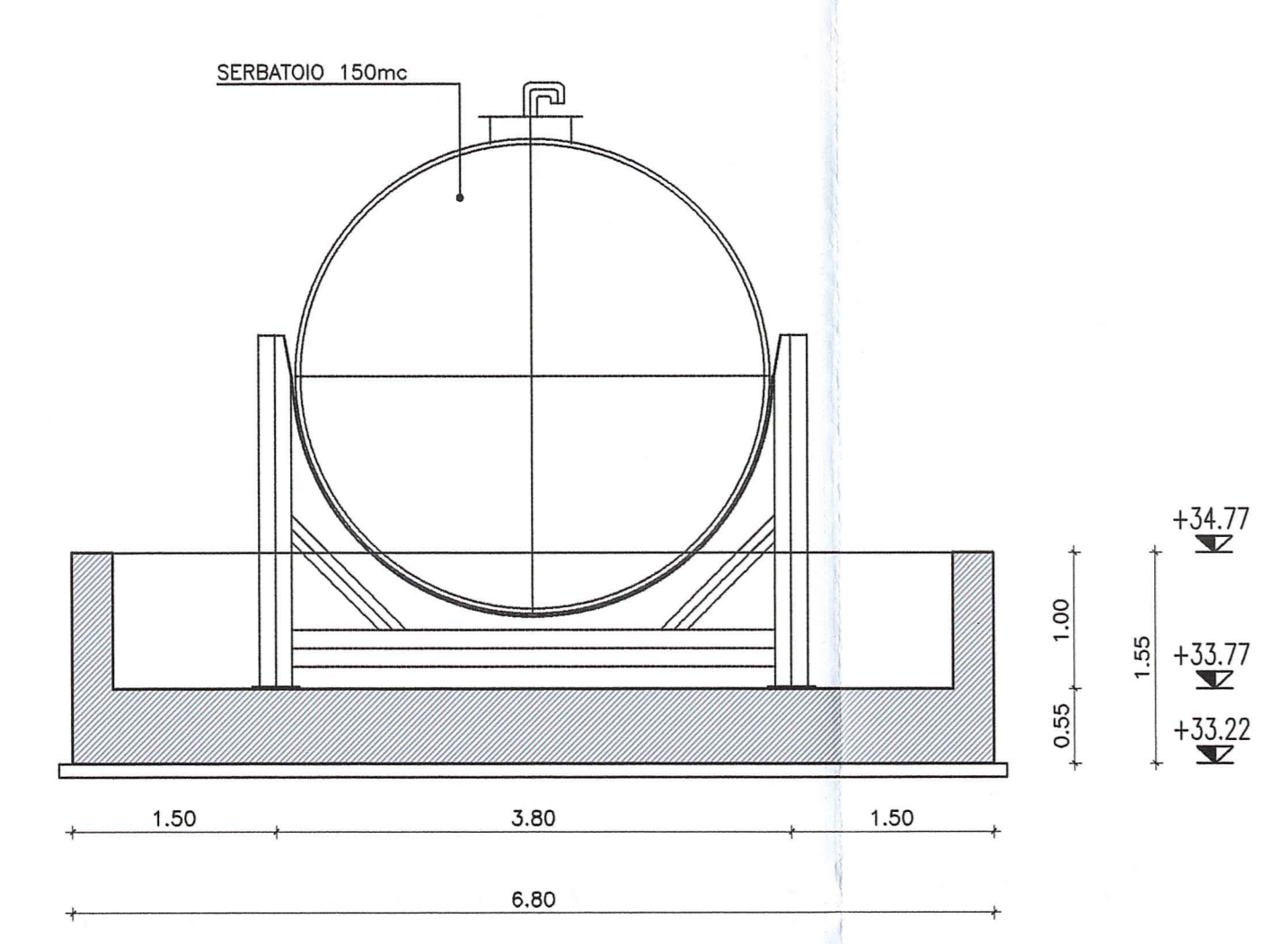
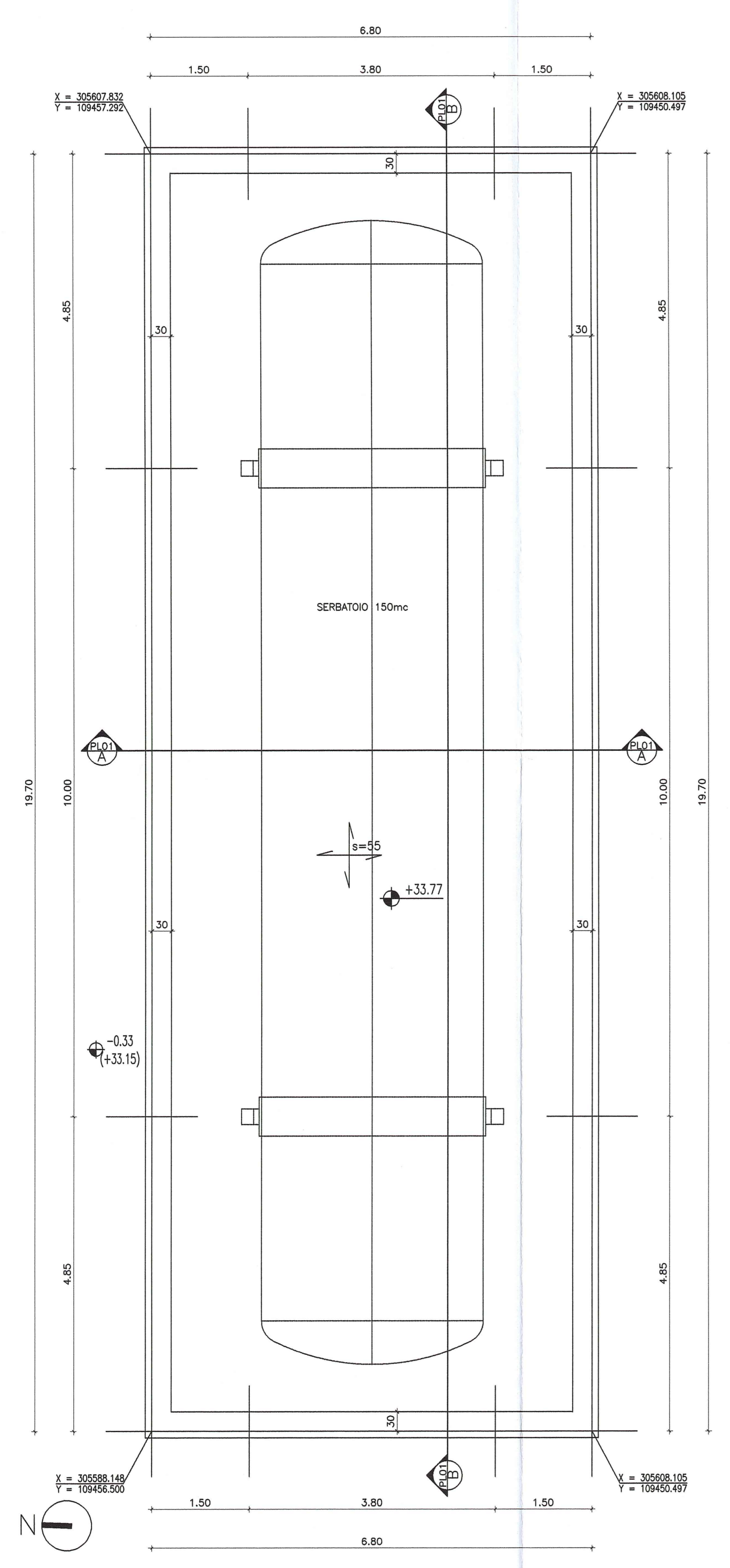


DESCRIZIONE DELLA MODIFICA:
 inserita sez B-B mancante,
 inserito schema distanziatori armatura.

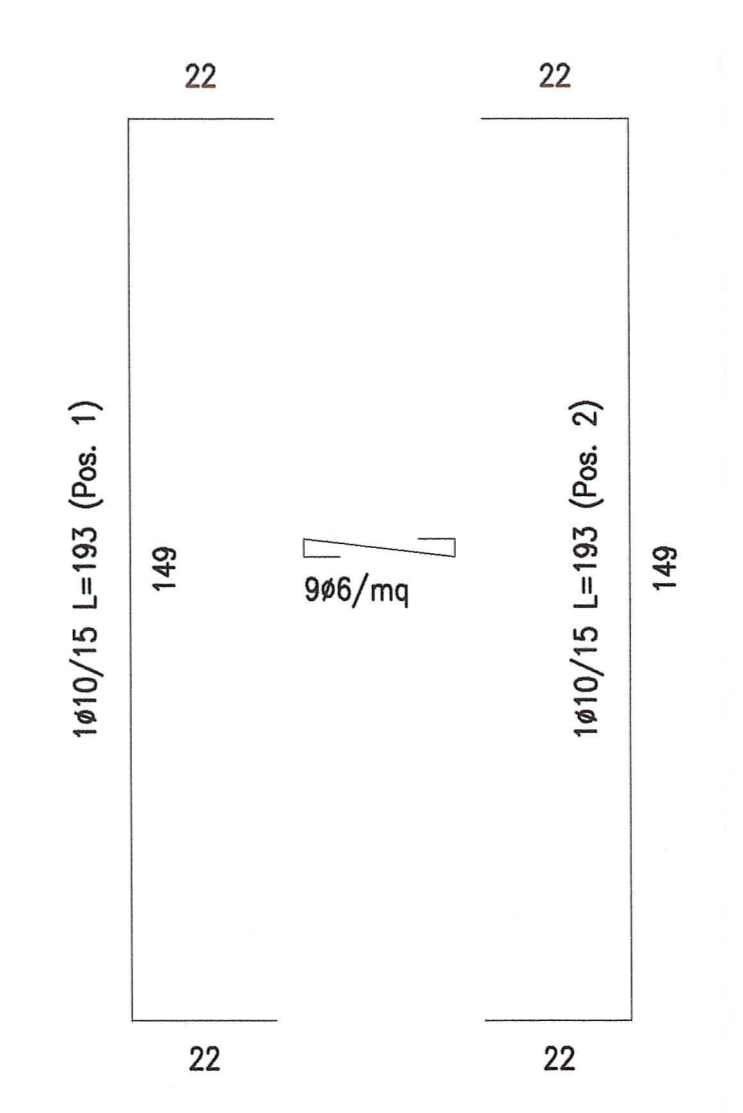
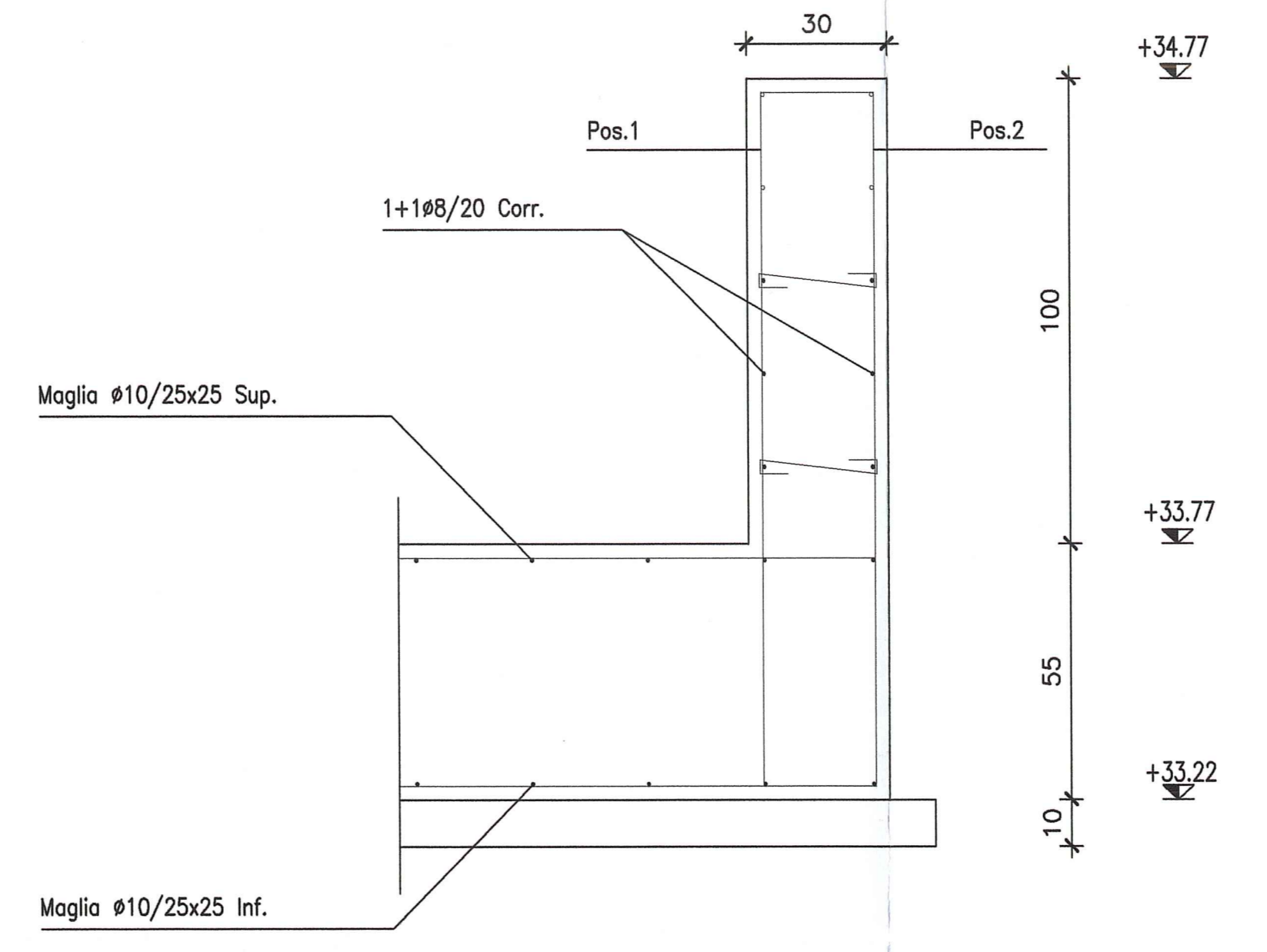
SEZIONE A-A SCALA 1:50



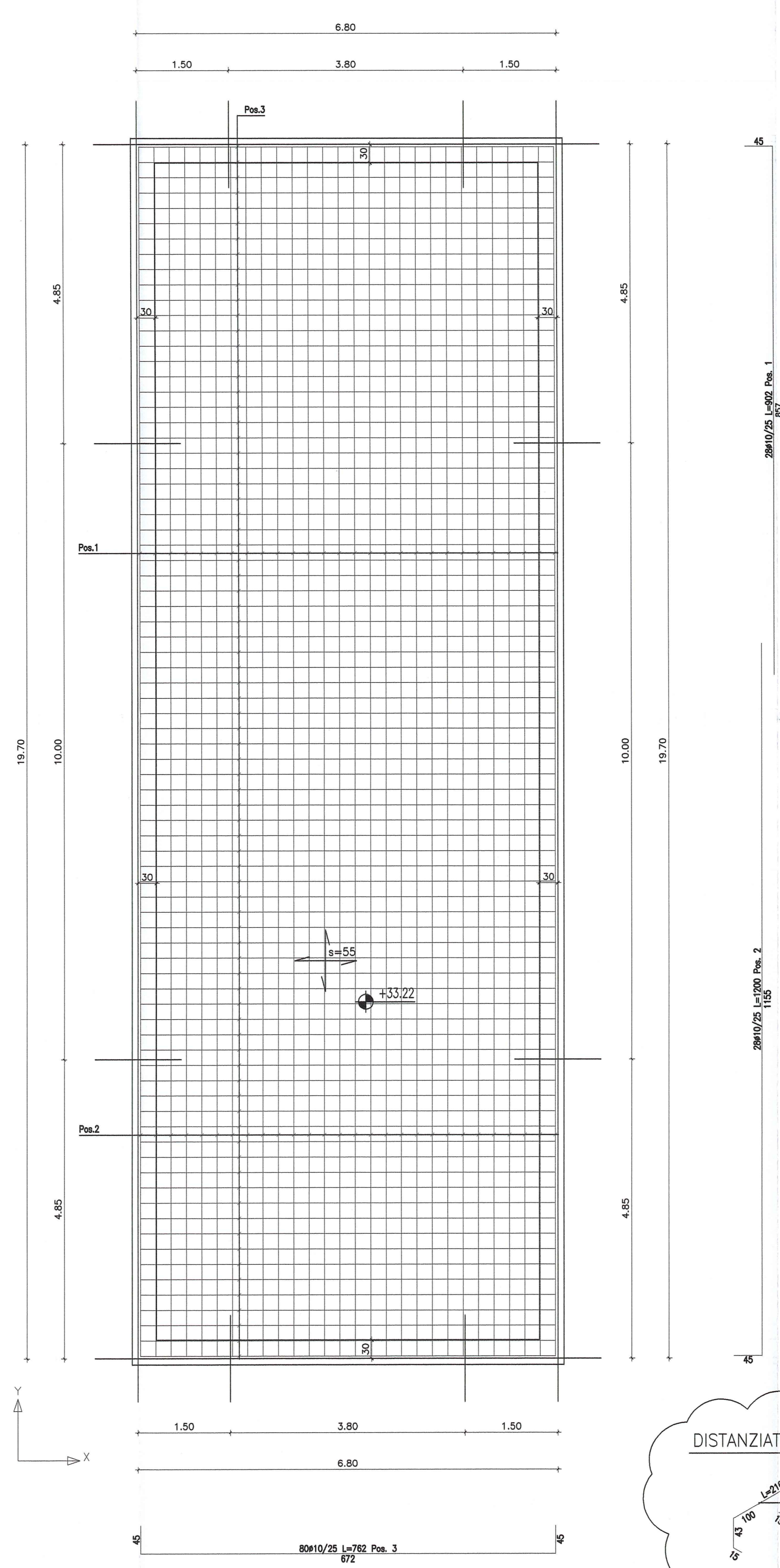
PIANTA FONDAZIONI A Q.+33.22 SCALA 1:50



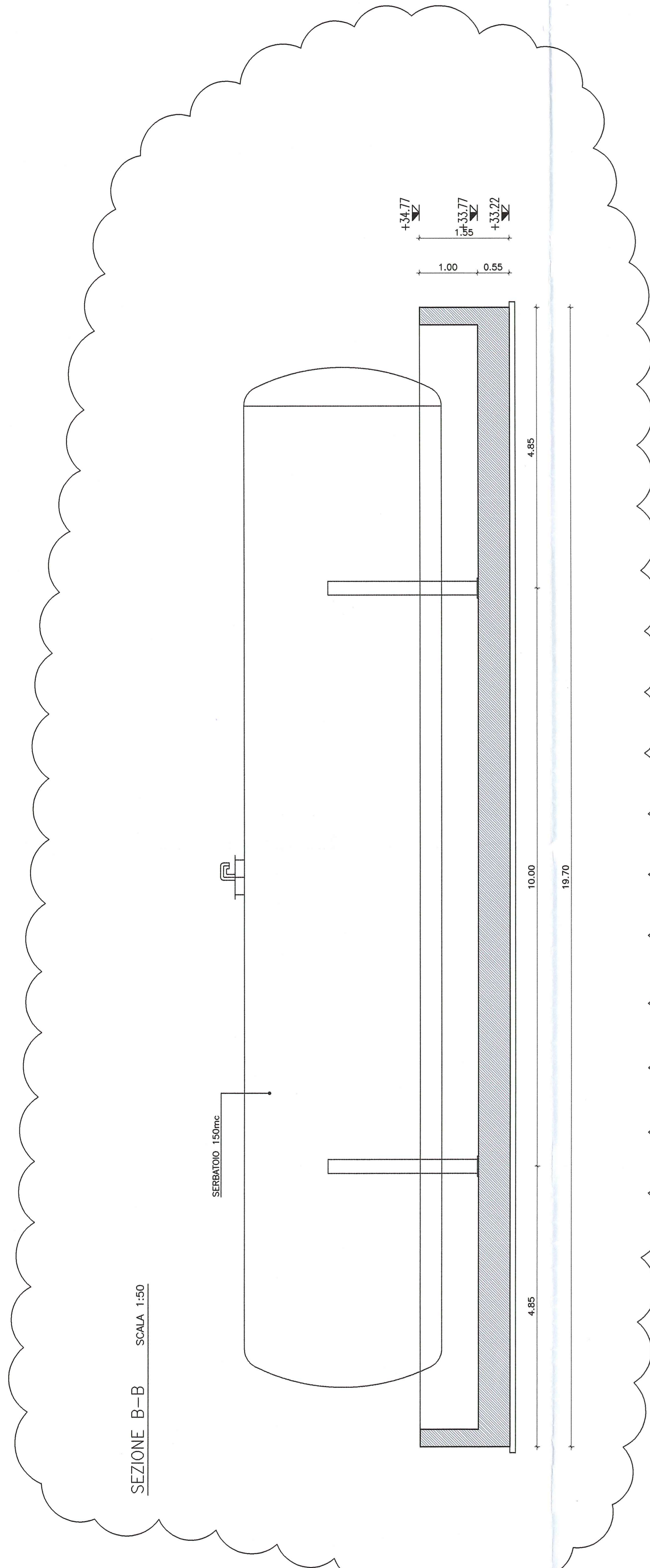
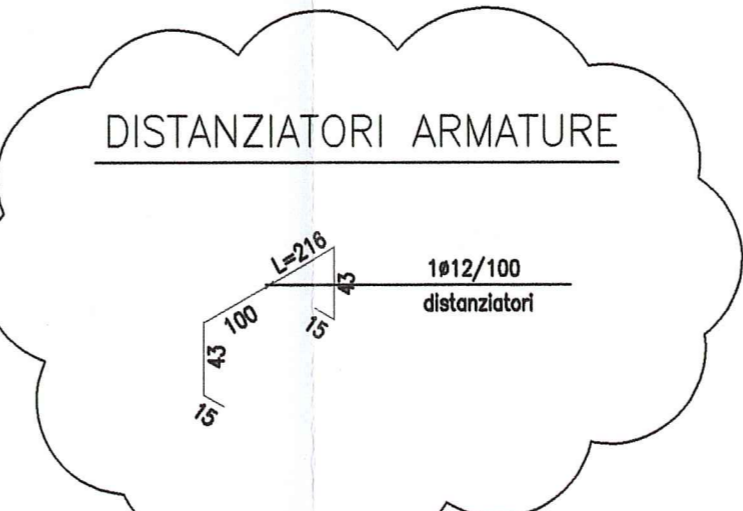
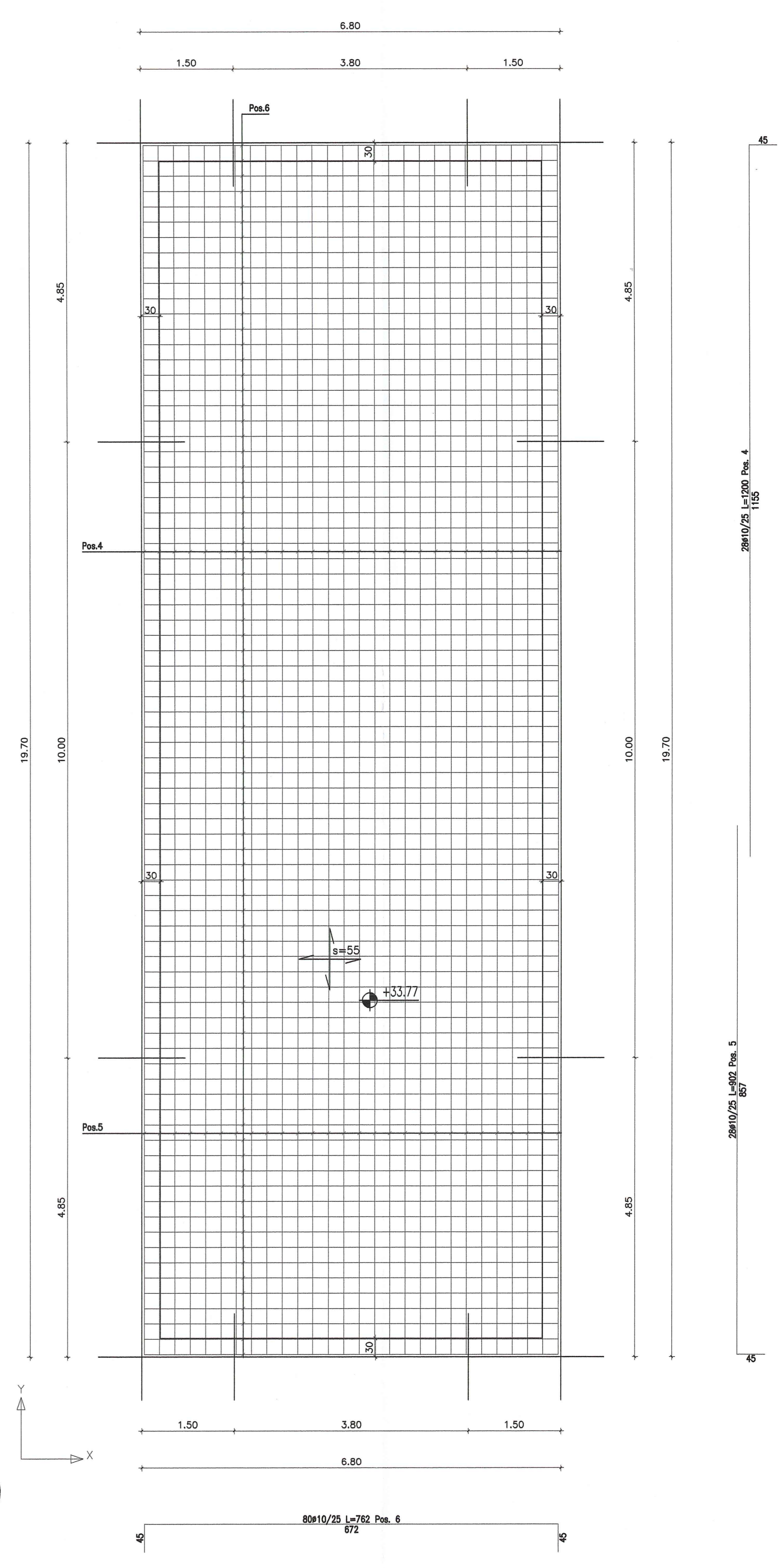
ARMATURA PARETI SCALA 1:25



ARMATURA INFERIORE PLATEA DI FONDAZIONE SCALA 1:50



ARMATURA SUPERIORE PLATEA DI FONDAZIONE SCALA 1:50



| DOCUMENTI DI RIFERIMENTO | |
|--|---|
| DESCRIZIONE | CODIFICA |
| CARATTERISTICHE DEI MATERIALI E SPECIFICHE TECNICHE | RAAA1EVS4EA01SSP001.dwg |
| Autocamionale della CISA S.p.A. Via Camboara 26/A - Frazione Ponte Taro - 43015 NOCETO (PR) | |
| PIZZAROTTI FONDATA NEL 1910 | |
| AUTOSTRADA DELLA CISA A15 RACCORDO AUTOSTRADALE A15/A22 CORRIDOIO PLURIMODALE TIRRENO-BRENNERO RACCORDO AUTOSTRADALE FRA L'AUTOSTRADA DELLA CISA-FONTEVIVO (PR) E L'AUTOSTRADA DEL BRENNERO-NOGAROLE ROCCA (VR), I LOTTO. C.U.P. G6180400060008 C.I.G. 307068161E | |
| PROGETTO ESECUTIVO | |
| AUTOCAMIONALE DELLA CISA S.p.A. Il Direttore TIRRE: <i>[Signature]</i> Il Responsabile del Progetto: <i>[Signature]</i> Il Geologo: NA | Il Progettista: PIZZAROTTI Ing. Giovanni Maria Cepparotti Ordine degli Ingegneri della Provincia di Roma n. A-27295 Coordinatore per le Sostanze in fase di Progettazione: Ing. Giovanni Maria Cepparotti Ordine degli Ingegneri della Provincia di Viterbo n. 392 |
| IMPRESA PIZZAROTTI & C. S.p.A. Il Direttore Tecnico: Ing. Pietro Mazzoli Ordine degli Ingegneri della Provincia di Roma n. A-27295 | Consulenze specialistiche e cura di: Ing. Pietro Mazzoli Ordine degli Ingegneri della Provincia di Roma n. A-27295 |
| Titolo Elaborato: Svincoli ed autostazioni o aree di servizio Autostazione Treccasali - Terre Verdiane Aree esterne Serbatoio Opere di fondazione - Carpenteria e armatura | |
| Data Emisione Progetto: 18/03/2014 Scala: 1:50 | |
| Identif. Elaborato: | |
| N.Ordinazione: [] C.Obie: [] C.Obie: [] C.Obie: [] | C.Obie: [] C.Obie: [] C.Obie: [] |
| B. 18/03/2014 A. 27/03/2014 Rev. 01 | C.Obie: [] C.Obie: [] C.Obie: [] |