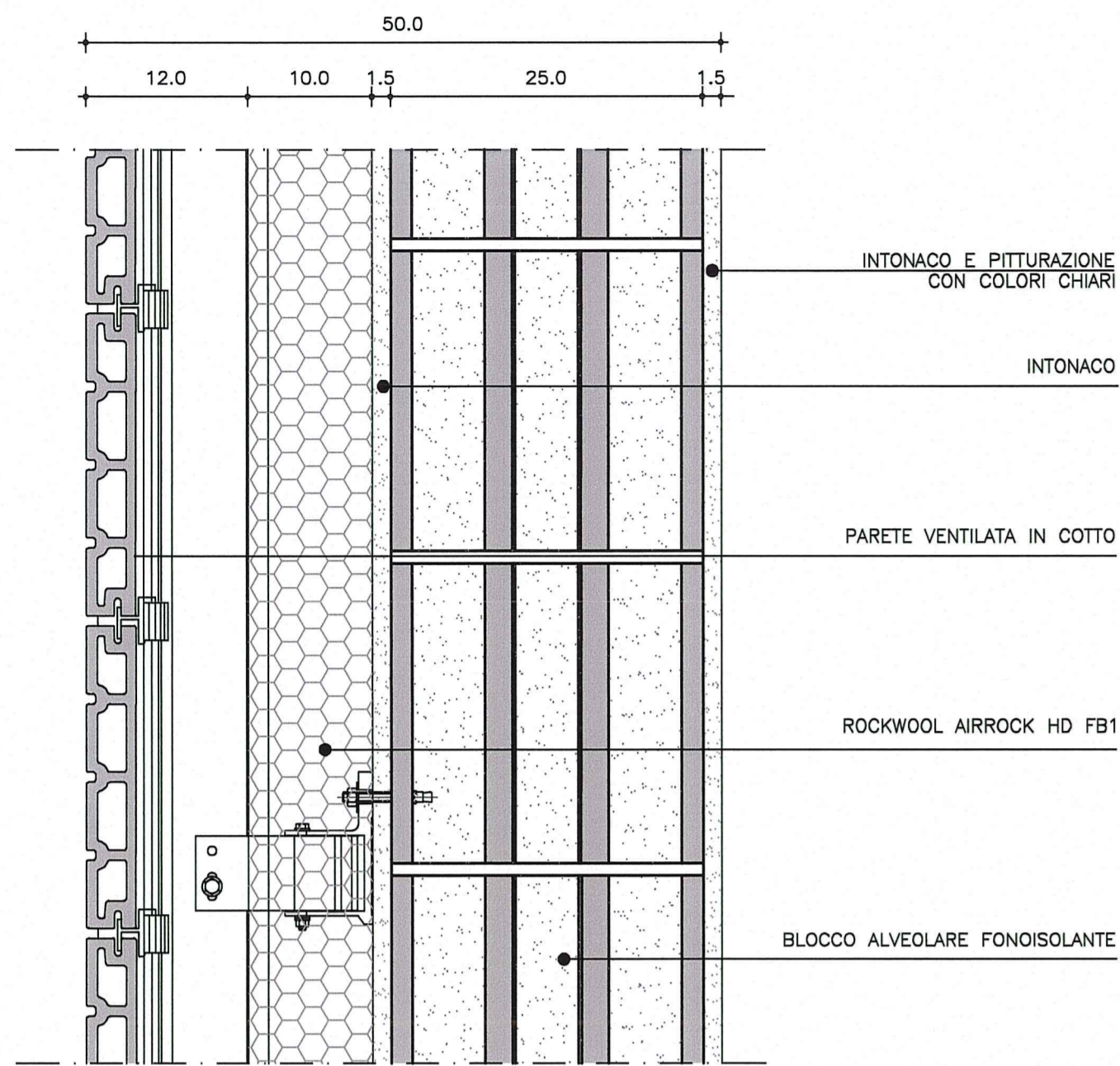
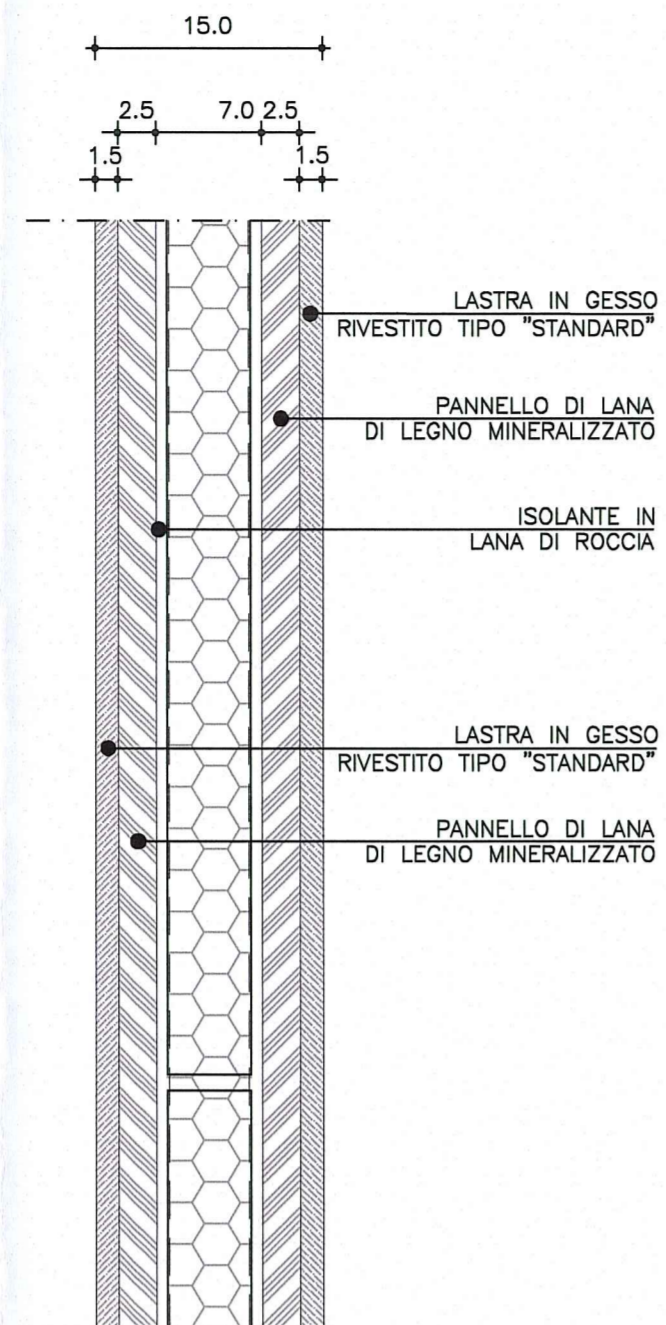


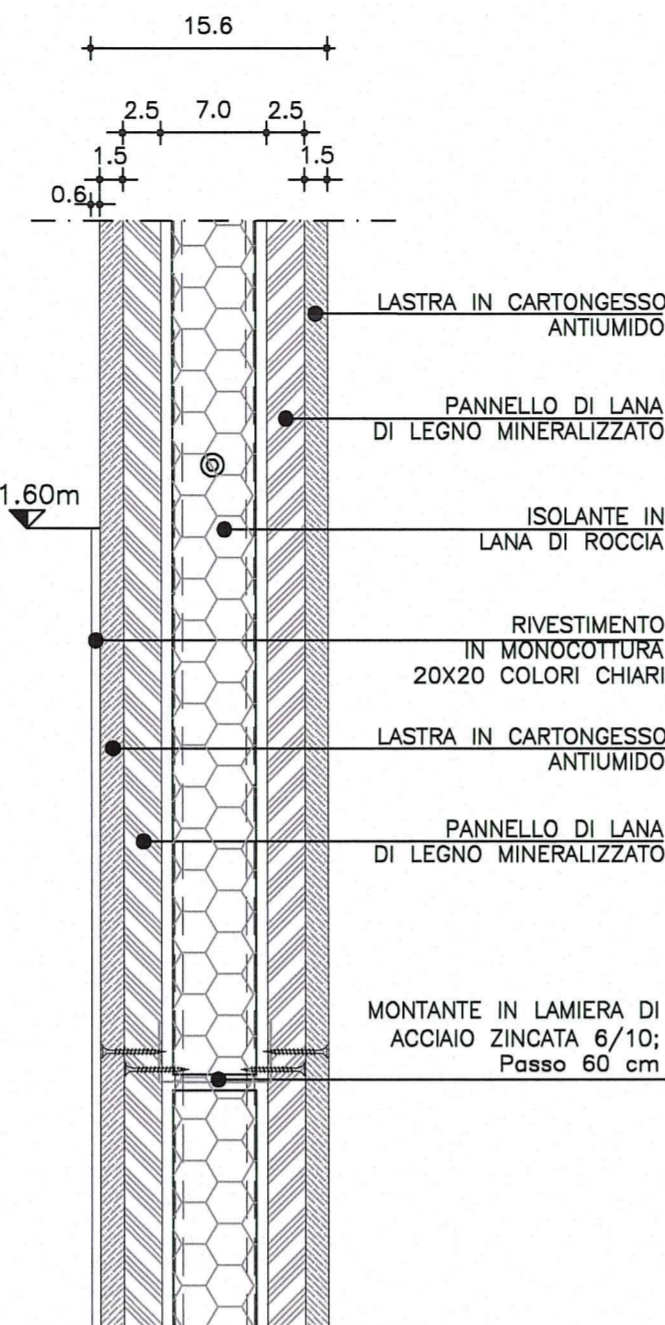
SEZIONE TIPO PARETE DI TAMPONAMENTO ESTERNA TPE
Scala 1:5



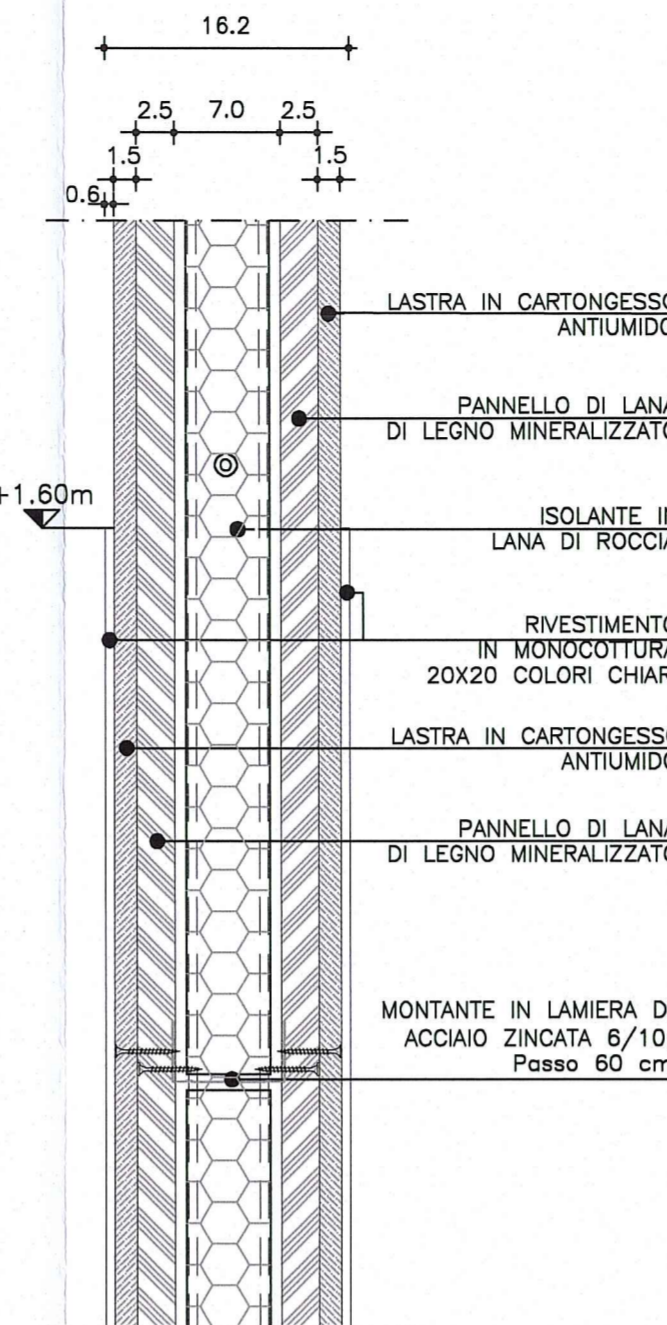
PARETE DIVISORIA INTERNA M1A
Scala 1:5



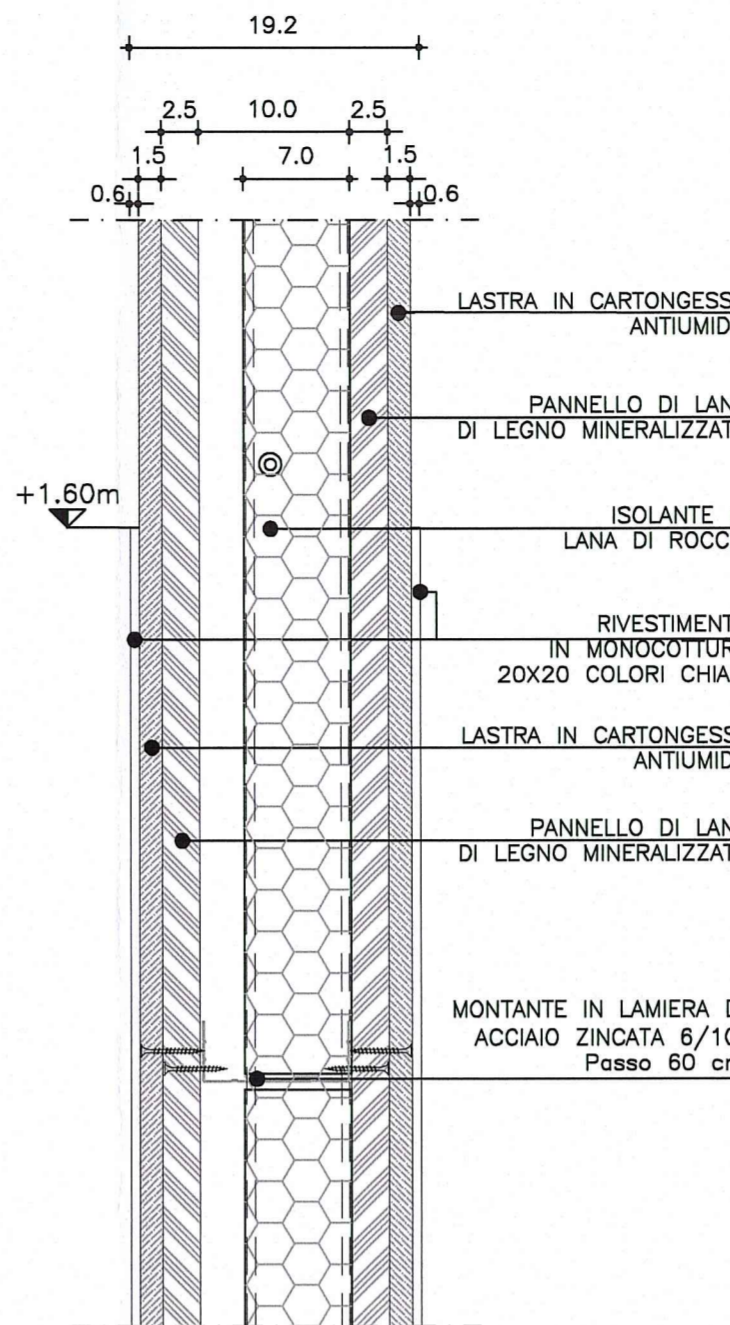
PARETE DIVISORIA INTERNA M1B
Scala 1:5



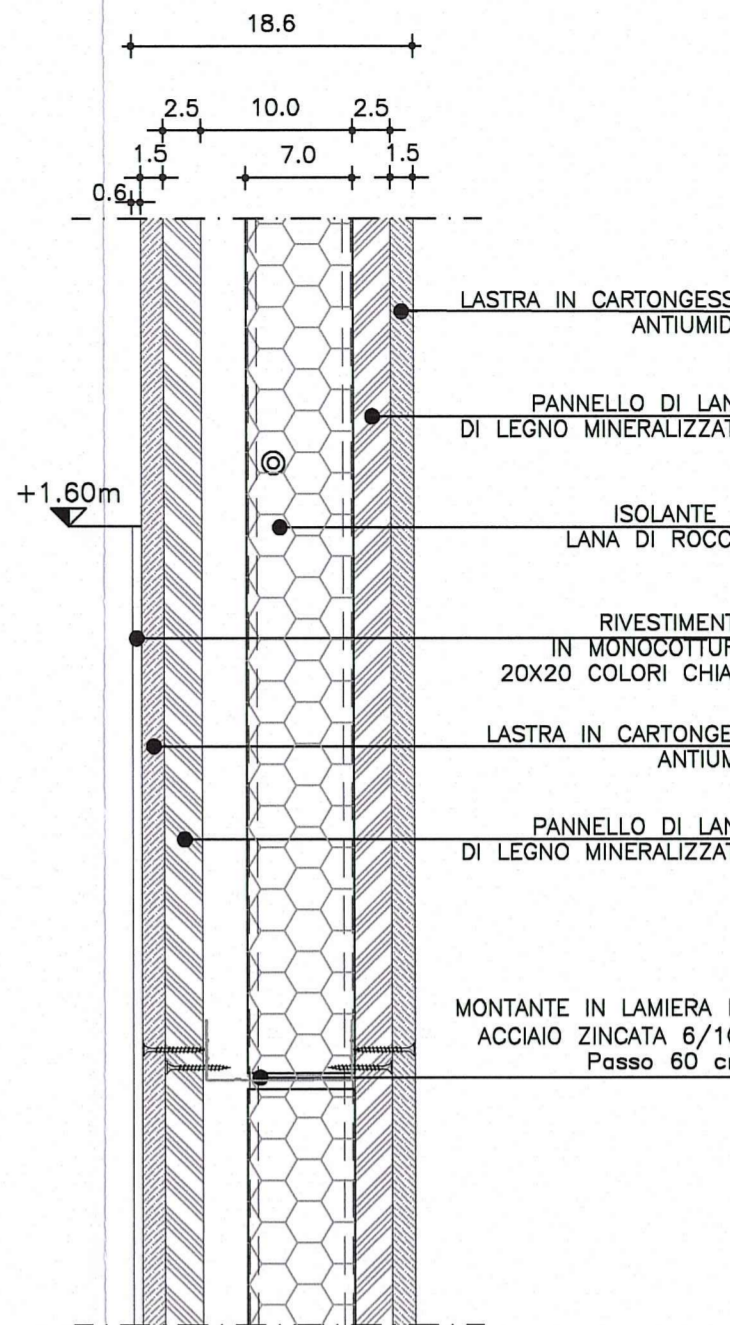
PARETE DIVISORIA INTERNA M1C
Scala 1:5



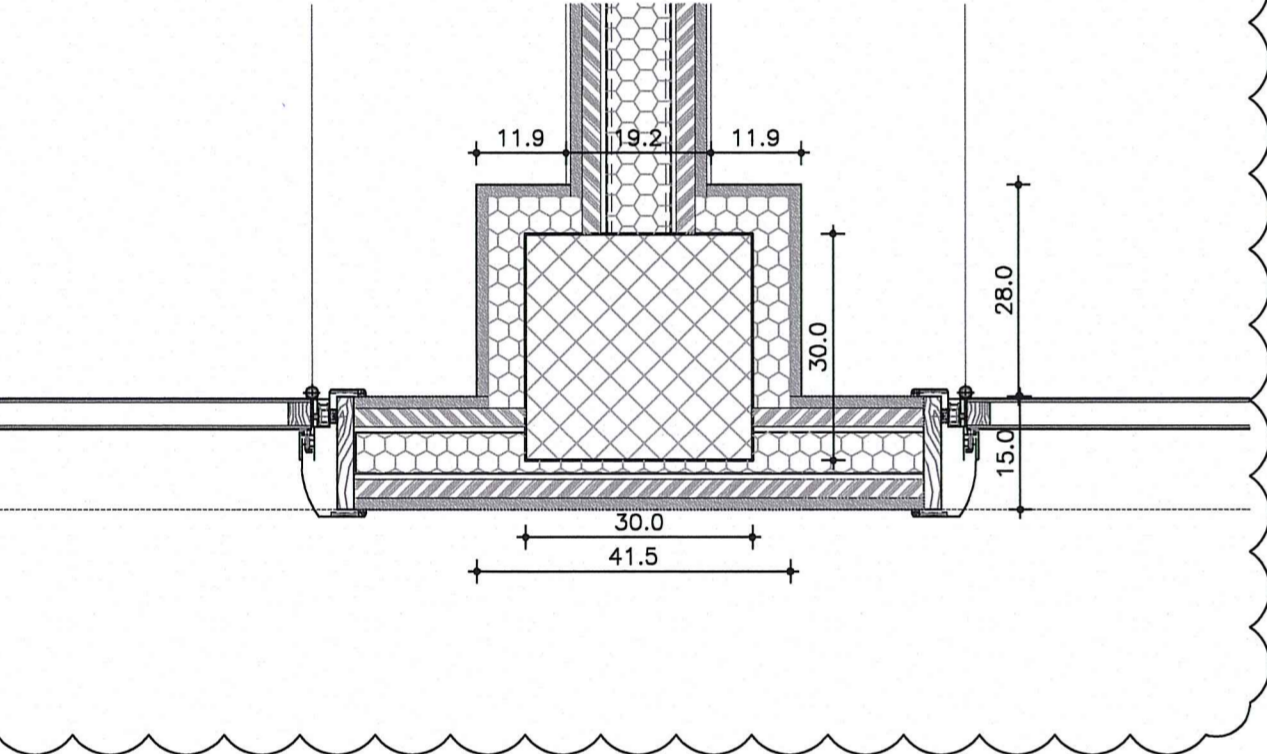
PARETE DIVISORIA INTERNA M1D
Scala 1:5



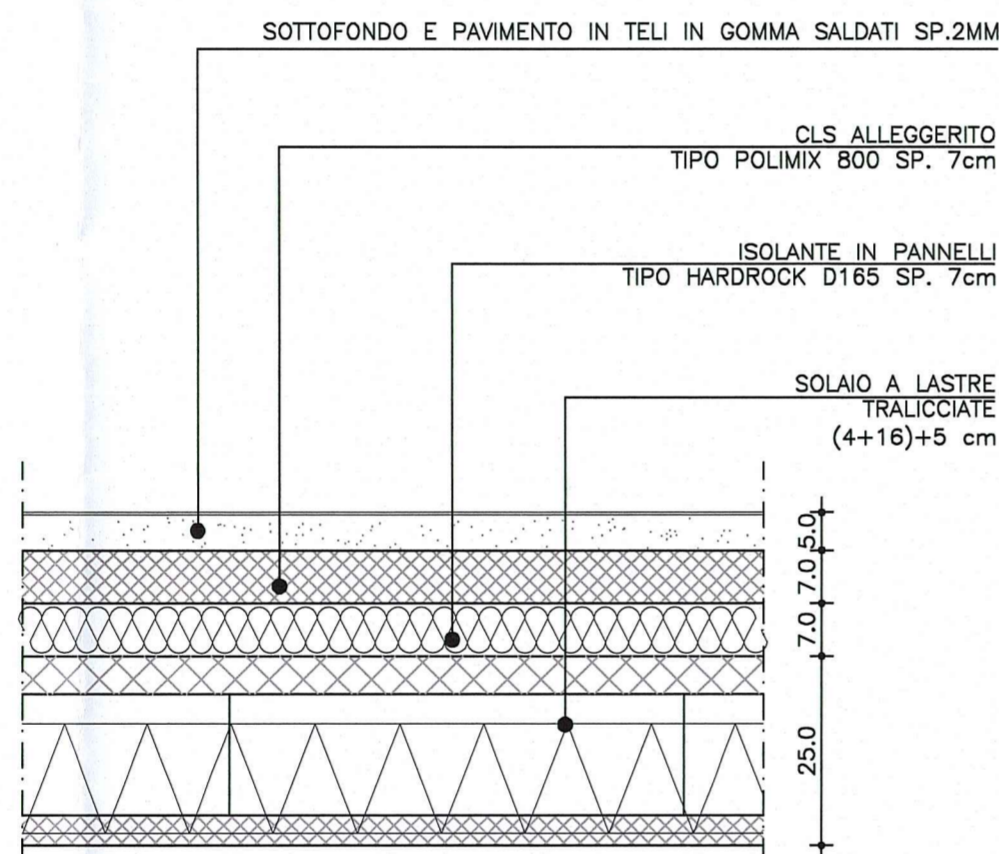
PARETE DIVISORIA INTERNA M1E
Scala 1:5



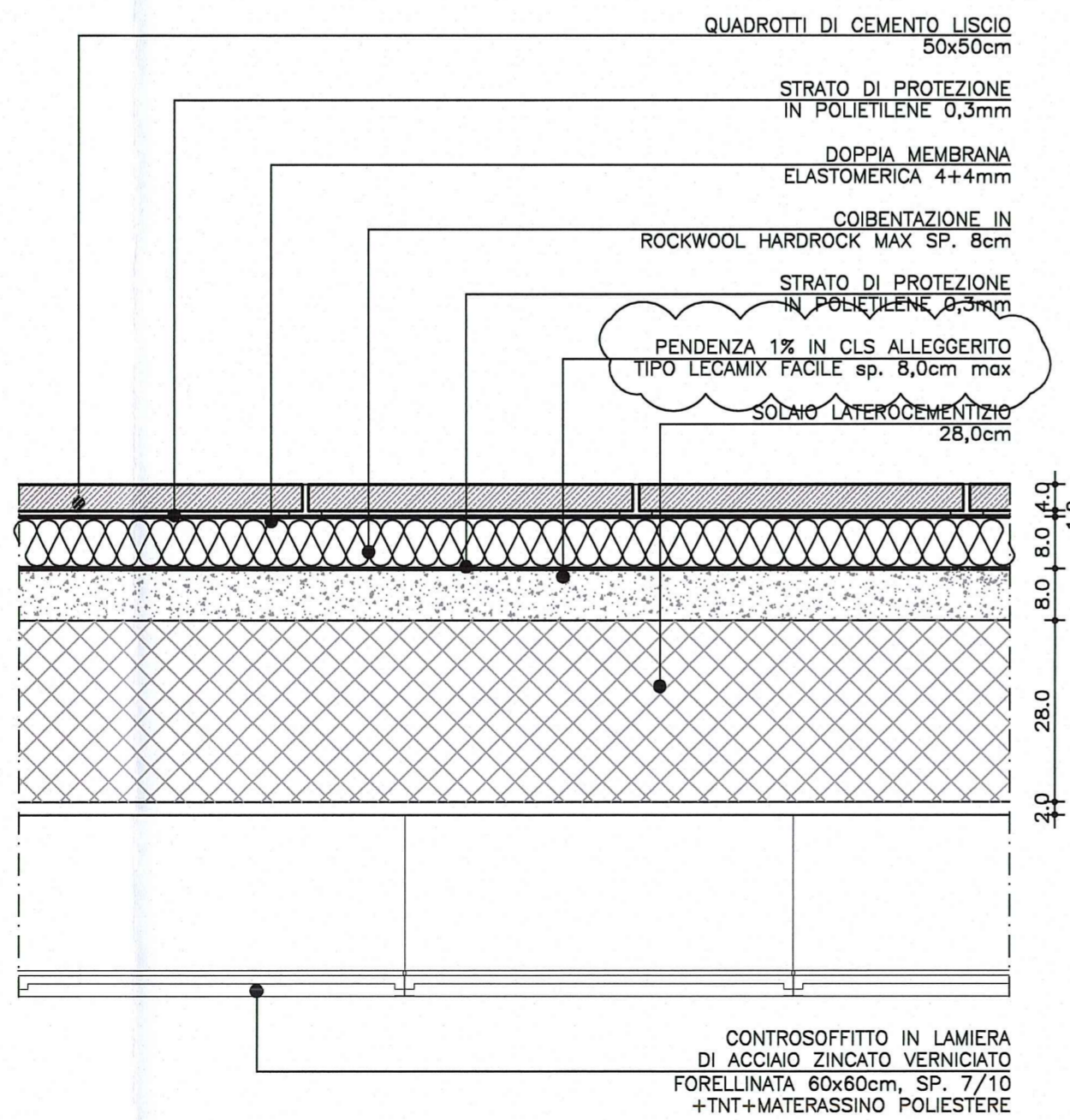
NODO COLLEGAMENTO PARETI DIVISORIE INTERNE E STRUTTURA
Scala 1:10



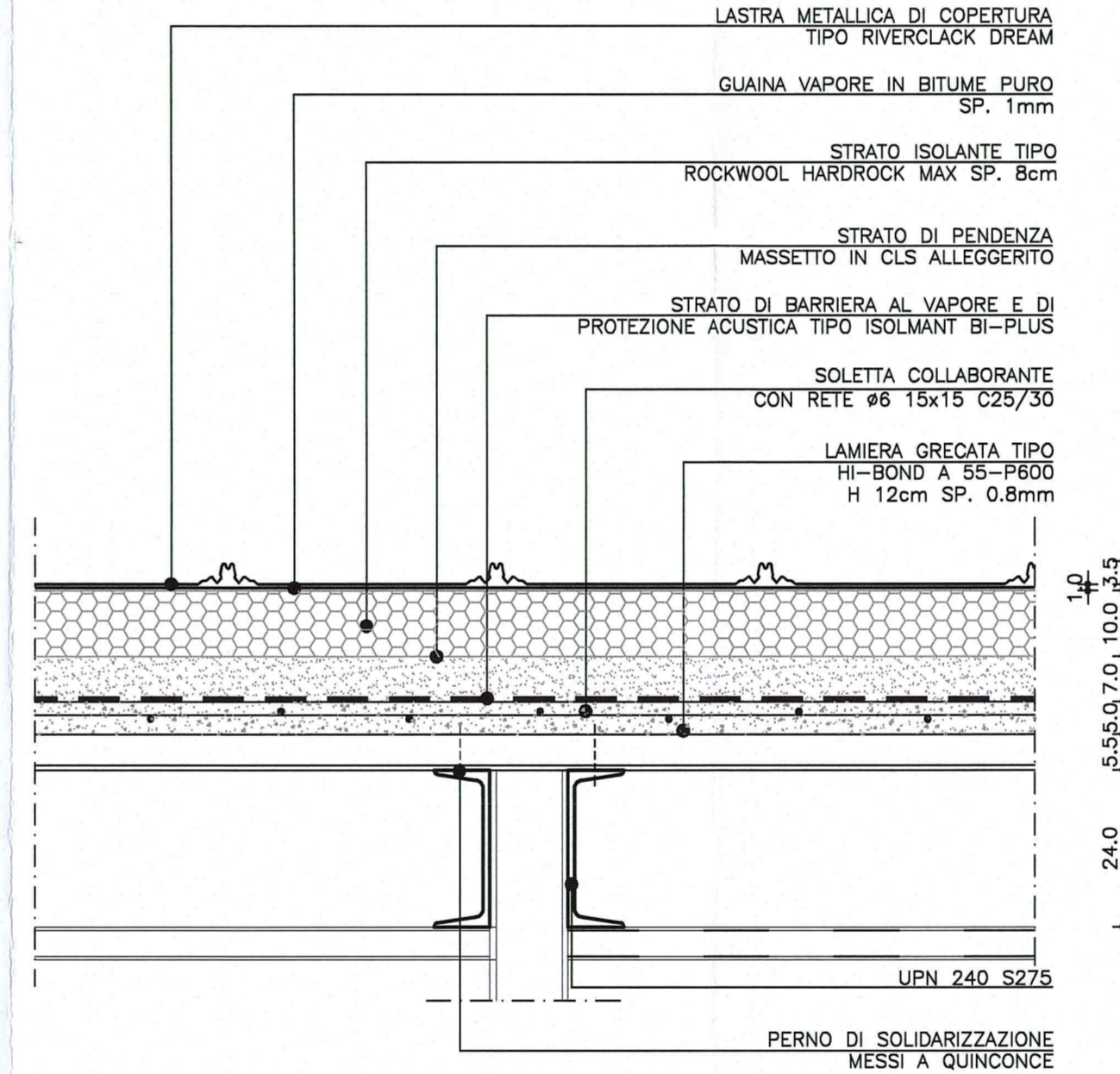
SEZIONE TIPO SOLAIO INTERNO T11
Scala 1:10



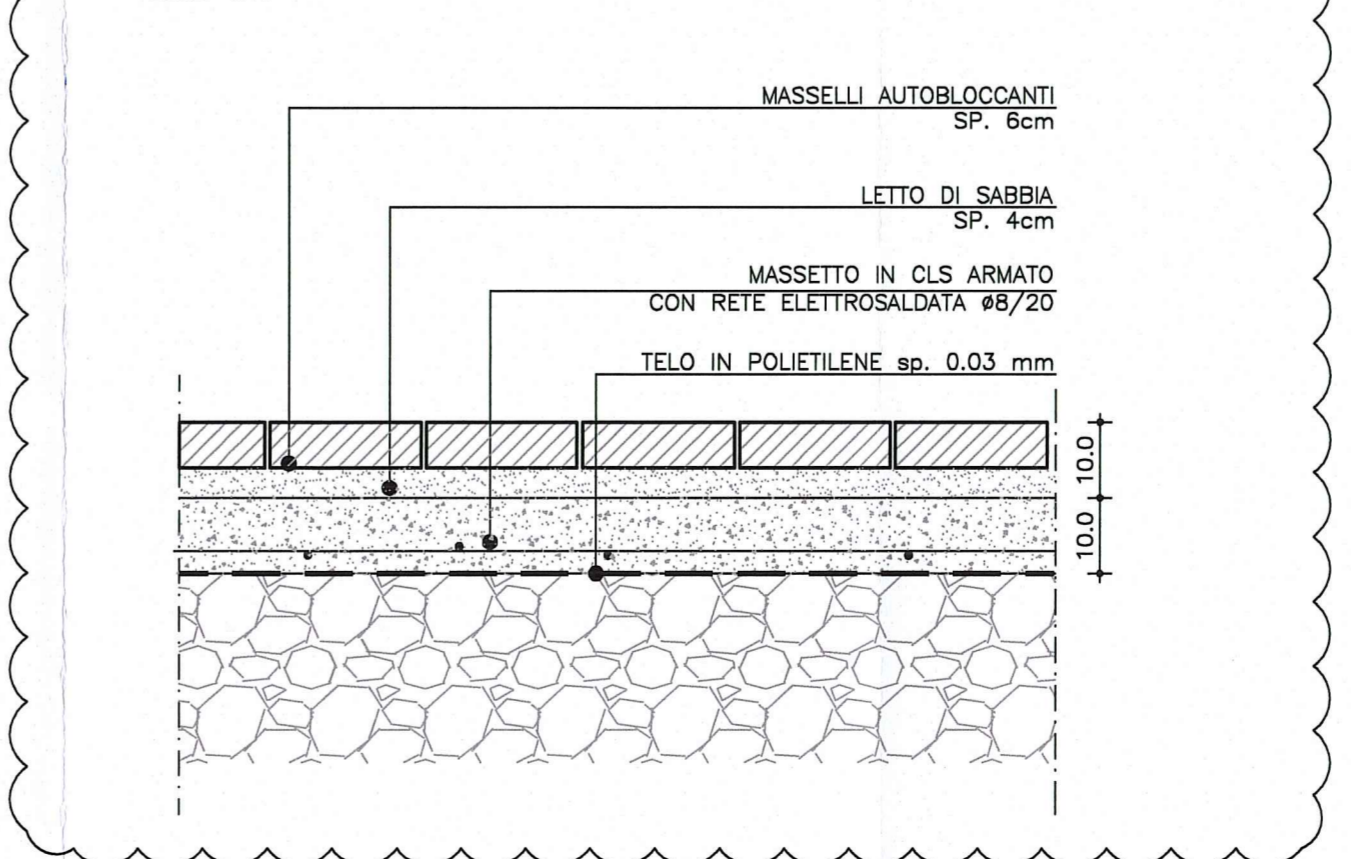
SEZIONE TIPO SOLAIO DI COPERTURA T01
Scala 1:10



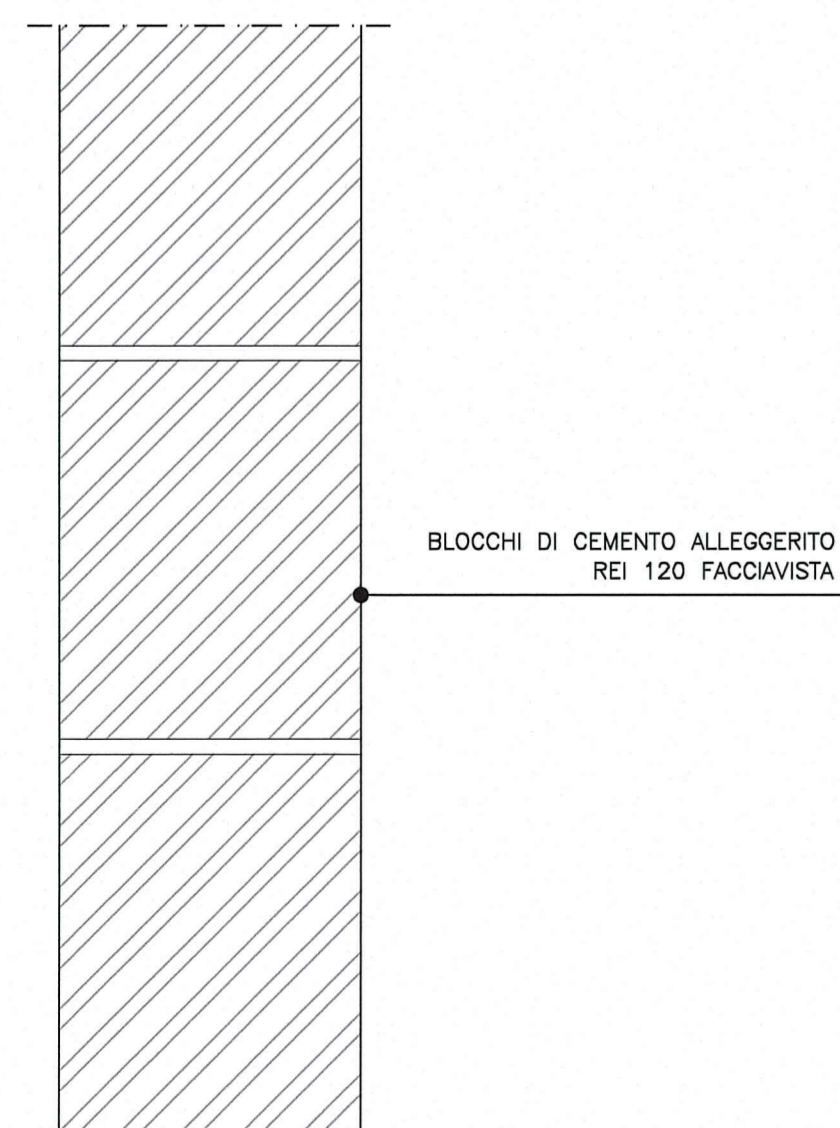
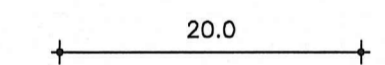
SEZIONE TIPO SOLAIO DI COPERTURA T02
Scala 1:10



SEZIONE TIPO SOLAIO STRADA PEDONALE T04
Scala 1:10



PARETE DIVISORIA INTERNA M12
Scala 1:5



DESCRIZIONE DELLA MODIFICA:
 Spessore isolante reso coerente con la relazione nelle pareti M1D e M1E; montanti e lastre interni del tramezzo accostati al plastric; cambiata tipologia isolante sul pacchetto di copertura T01, solaio esterno strada pedonale T04 cambiato

Committente:
AUTOCAMIONALE DELLA CISA S.p.A.
 Via Camboara 26/A - Frazione Ponte Taro - 43015 NOCETO (PR)

Impresa Esecutrice:
PIZZAROTTI
 FONDATA NEL 1910

**AUTOSTRADA DELLA CISA A15
 RACCORDO AUTOSTRADALE A15/A22
 CORRIDOIO PLURIMODALE TIRRENO-BRENNERO
 RACCORDO AUTOSTRADALE FRA L'AUTOSTRADA DELLA CISA-FONTEVIVO (PR)
 E L'AUTOSTRADA DEL BRENNERO-NOGAROLE ROCCA (VR), I LOTTO.**
 C.U.P. G6180400060008 C.I.G. 307068161E

PROGETTO ESECUTIVO

Autocamionale della CISA S.p.A.
 Il Direttore TIFE: *[Signature]* Il Responsabile del Procedimento: *[Signature]* Il Presidente: *[Signature]*

IMPRESA PIZZAROTTI & C. S.p.A.
 Il Direttore Tecnico: **IMPRESA PIZZAROTTI & C. S.p.A.**
[Signature] Il Responsabile di Progetto
 Dott. Ing. Luca Bondanelli

Il Geologo:
 NA

PROGETTAZIONE DI:
PIZZAROTTI
 FONDATA NEL 1910

A.T.I.: **idrosse** **ROCKSOIL** **VIA**
 engineering s.p.a. s.p.a. s.p.a.
 INGEGNERIA INGEGNERIA INGEGNERIA

Il Progettista:
 Ing. Giovanni Piazza
 Ordine degli Ingegneri della Provincia di Roma n. A-27

Coordinatore per la Sicurezza in fase di Progettazione:
 Ing. Giovanni Maria Cepparotti
 Ordine degli Ingegneri della Provincia di Viterbo n. 392

Consulenza specialistica a cura di:
 NA

Progettista Responsabile: **IMPRESA PIZZAROTTI & C. S.p.A.**
 Impresa Pizzarotti & C. S.p.A.
 Ing. Pietro Mazzoli
 INGEGNERI PARMA 4.021
 Ordine degli Ingegneri della Provincia di Parma n. 821

Titolo Elaborato:
**Svincoli ed autostazioni o aree di servizio
 Autostazione Trecasali - Terre Verdiane
 Edificio A1: "area operativa esattori": Abaco murature**

Data Emissione Progetto:
 18/03/2014

Scala:
 varie

Identif. Elaborato:

NUM. IDENTIFICATIVO	COOGE COMMESSA	LOTTO	FASE	ENTE	AMBITO	CAT. OPERA	NUM. OPERA	PARTE OPERA	TIPO DOC.	NUM. PROGR. DOC.	REVISIONE
	RAAA	1	E	V	SA	EA	01	A	MC	003	B

Rev.	Data	DESCRIZIONE REVISIONE	Redatto	Controllato	Approvato
B	17/03/2015	REVISIONE A SEGUITO ISTRUTTORIA A15 Novembre 2014	M.ROVAGNA	G.PIAZZA	MAZZOLI
A	13/06/2014	RIEMMISSIONE PROGETTO ESECUTIVO	M.ROVAGNA	G.PIAZZA	MAZZOLI