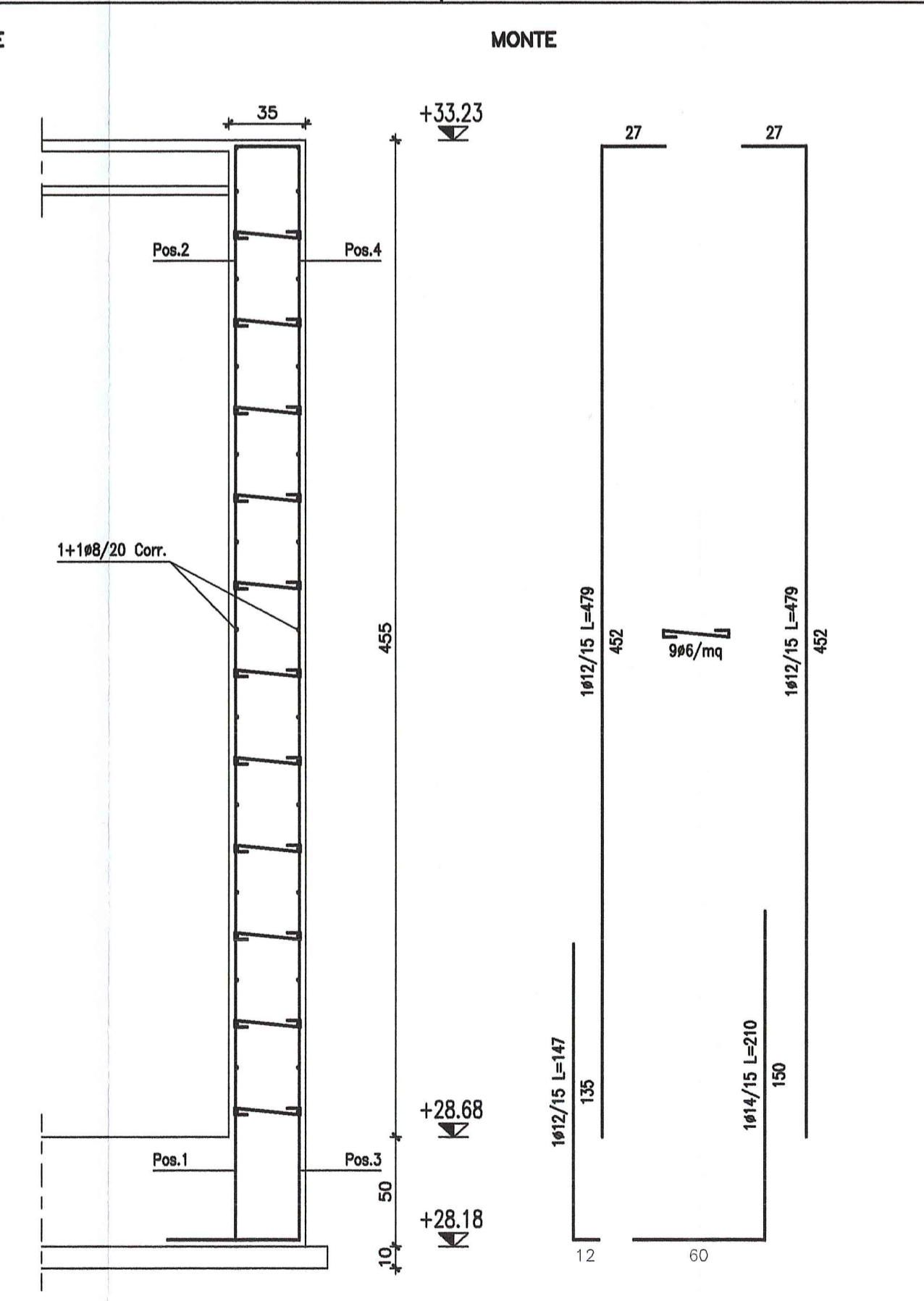
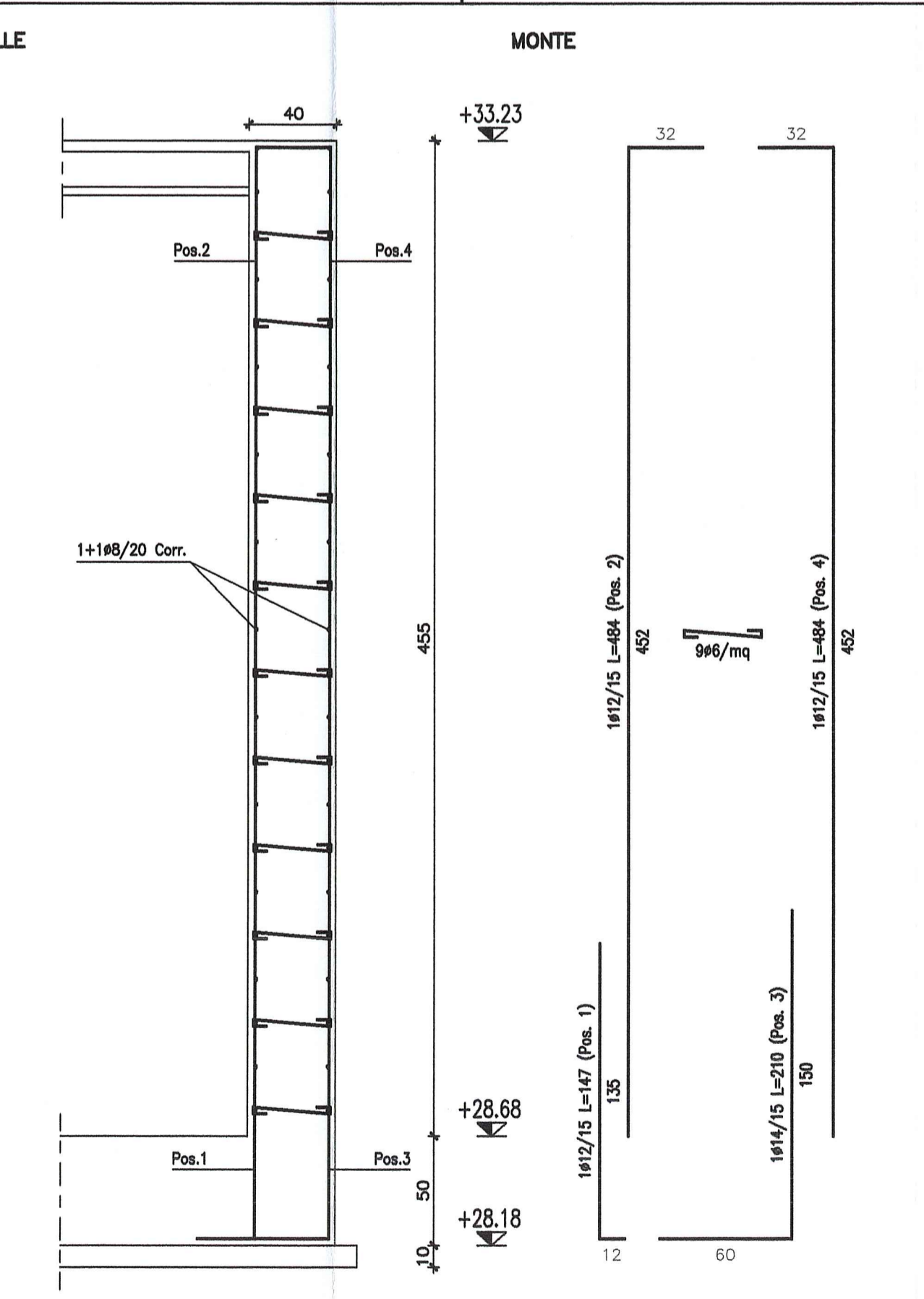
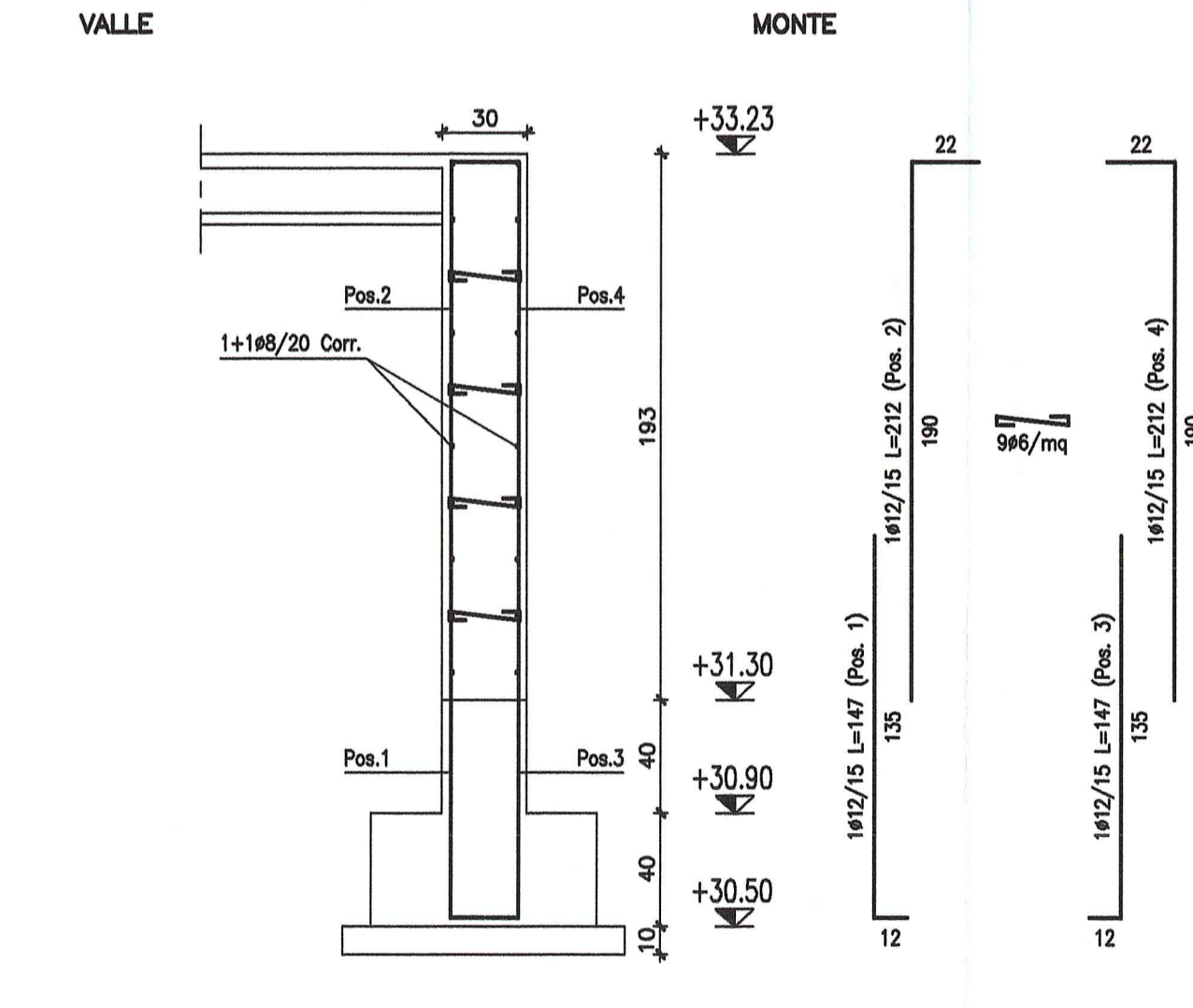


DESCRIZIONE DELLA MODIFICA:
 Aggiunti distanziatori
 Aggiunte esplosione armature platea

ARMATURA PARETI ZONA INTERRATA sp. cm 40 SCALA 1:25

ARMATURA PARETI ZONA INTERRATA sp. cm 35 SCALA 1:25

ARMATURA PARETI SU TRAVI SCALA 1:25



| DOCUMENTI DI RIFERIMENTO | |
|---|-------------------------|
| DESCRIZIONE | CODIFICA |
| CARATTERISTICHE DEI MATERIALI E SPECIFICHE TECNICHE | RAAA1EVSAAE01SSP001.dwg |

Committente: **AUTOCAMIONALE DELLA CISA S.p.A.**
 Via Camboara 26/A - Frazione Ponte Taro - 43015 NOCETO (PR)

Impresa Esecutrice: **PIZZAROTTI**
 FONDATA NEL 1910

**RACCORDO AUTOSTRADALE A15/A22
 CORRIDOIO PLURIMODALE TIRRENO-BIENNERO
 RACCORDO AUTOSTRADALE FRA L'AUTOSTRADA DELLA CISA-FONTEVIVO (PR)
 E L'AUTOSTRADA DEL BIENNERO-NOGAROLE ROCCA (VR), I LOTTO.**
 C.U.P. G61B0400060008 C.I.G. 307068161E

PROGETTO ESECUTIVO

| | | | | | | | |
|--|--|---------------------|--|--|--|--|--|
| AUTOCAMIONALE DELLA CISA S.p.A. | | Il Direttore TI/RE: | | Il Responsabile del Procedimento: | | Il Presidente: | |
| IMPRESA PIZZAROTTI & C. s.p.a. | | Il Geologo: | | Il Progettista: | | Il Coordinatore per la Sicurezza in fase di Progettazione: | |
| Il Direttore Tecnico: Dot. Luigi Bondanelli | | NA | | Ing. Giovanni Piazza Ordine degli Ingegneri della Provincia di Viterbo n. 392 | | Coordinatore per la Sicurezza in fase di Progettazione: Ing. Giovanni Maria Cepparotti Ordine degli Ingegneri della Provincia di Viterbo n. 392 | |
| Consulenza specialistica e cura di: | | NA | | Progettista Responsabile Integrazione Progettazioni Specialistiche: Ing. Pietro Mazzoli Ordine degli Ingegneri della Provincia di Parma n. 622 | | TITOLO ELABORATO: Svincoli ed autostazioni o aree di servizio Autostazione Treccasali - Terre Verdiane Edificio A1: "area operativa esattori". Armatura platea fondazione ed armatura pareti | |
| Data Emissione Progetto: | | 18/03/2014 | | Scala: | | 1:50/1:25 | |
| Identif. Elaborato: | | N.RO IDENTIFICATIVO | | CORICE COMMESSA | | LUTTO | |
| | | RAAA | | 1 | | E | |
| | | V | | SA | | EA | |
| | | 01 | | S | | AR | |
| | | 003 | | E | | B | |
| Rev. | | Data | | DESCRIZIONE REVISIONE | | Redatto | |
| B | | 17/03/2015 | | REVISIONE A SEGUITO ISTRUTTORIA A18 Novembre 2014 | | M. ROVAGNA G. PIAZZA MAZZOLI | |
| A | | 20/06/2014 | | REMISSIONE PROGETTO ESECUTIVO | | M. ROVAGNA G. PIAZZA MAZZOLI | |
| | | | | | | Rev. Data DESCRIZIONE REVISIONE Redatto Controlato Approvato | |