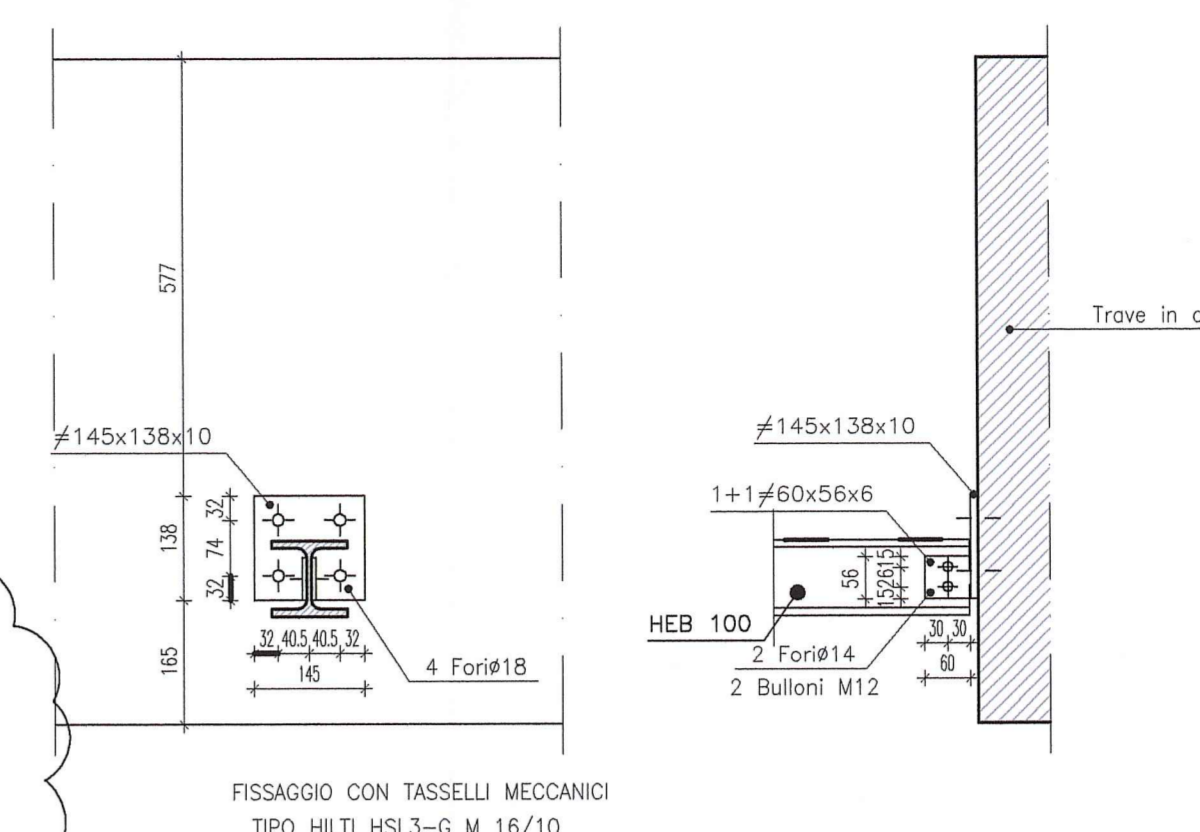


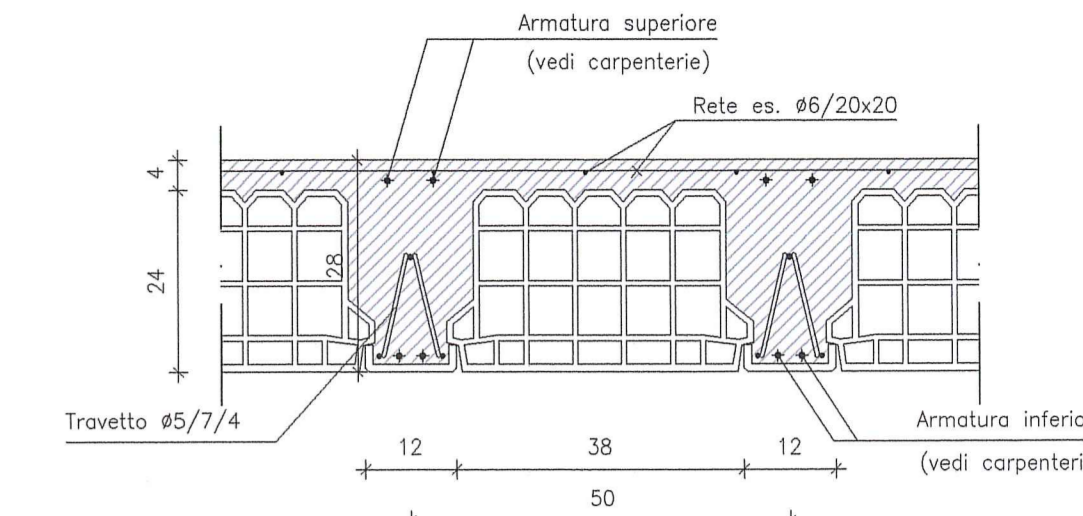
PARTICOLARE D

SCALA 1:10



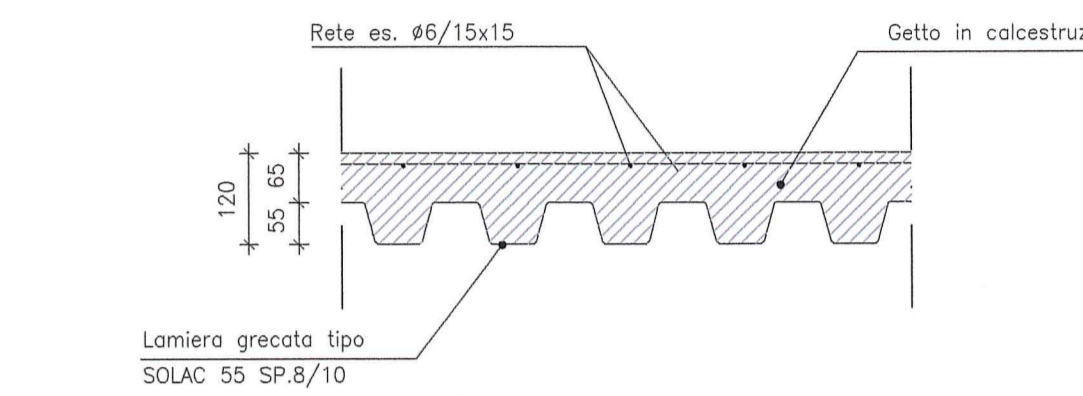
PARTICOLARE A - SEZIONE SOLAIO TIPICO

SCALA 1:10



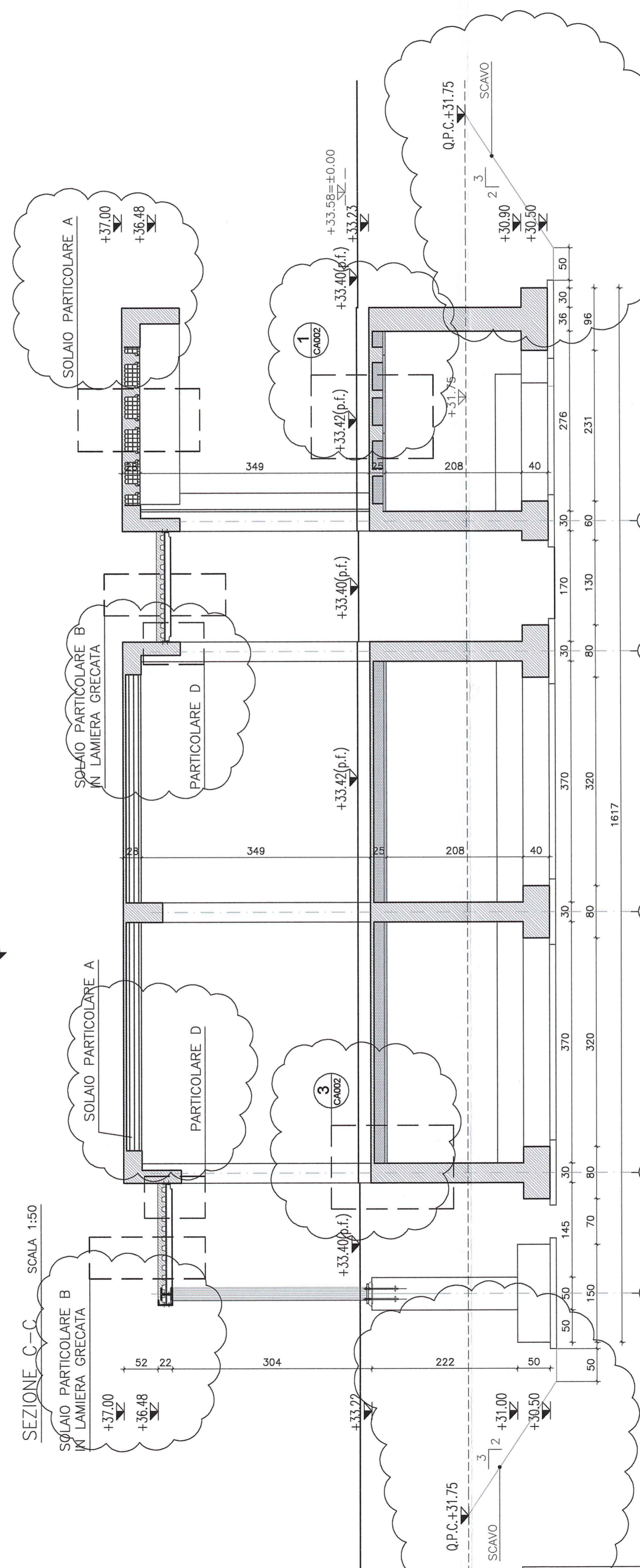
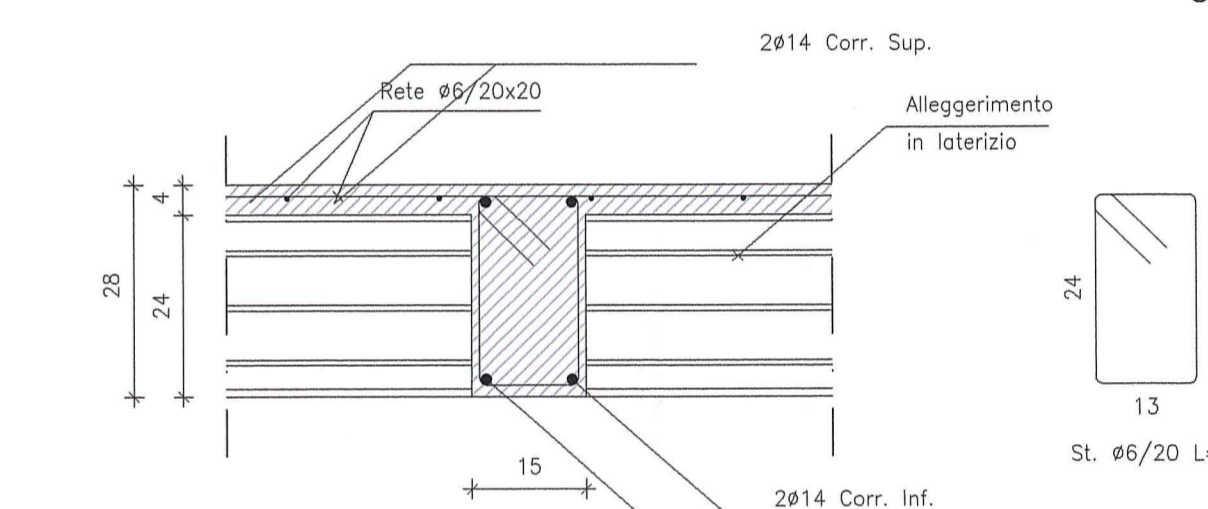
PARTICOLARE B - PARTICOLARE SOLAIO IN LAMIERA GRECATA

SCALA 1:10



PARTICOLARE C - ARMATURA TRAVETTO ROMPIRATTA 15x28

SCALA 1:10



SEZIONE C-C

SCALA 1:50

DESCRIZIONE DELLA MODIFICA:
 Inserirli riferimenti ai particolari
 Inserirli scavi nella sezione
 Tutte le misure sono state trasformate in cm

DOCUMENTI DI RIFERIMENTO		CODIFICA	
DESCRIZIONE	DESCRIZIONE	DESCRIZIONE	DESCRIZIONE
CARATTERISTICHE DEI MATERIALI E SPECIFICHE TECNICHE	RAAA1EVSAAE01SSP001.dwg		

Autocomunale della CISA S.p.A. - Via Combaro 26/A - Frazione Ponte Taro - 43015 NOCETO (PR)

PIZZAROTTI FONDATA NEL 1910

PROGETTO ESECUTIVO

AUTOSTRADA DELLA CISA A15 RACCORDO AUTOSTRADALE A15/A22 CORRIDOIO PLURIMODALE TIRRENO-BRENNERO RACCORDO AUTOSTRADALE FRA L'AUTOSTRADA DELLA CISA-FONTEVIVO (PR) E L'AUTOSTRADA DEL BRENNERO-NOGROLE ROCCA (VR), I LOTTO. C.U.P. G61B0400060008 C.I.G. 307068161E

Il Direttore TIRRENO	Il Responsabile del Procedimento	Il Presidente
Il Direttore Tecnico: Il Responsabile di Progetto Dott. Ing. Luca Bondanelli	Il Geologo: NA	
Il Progettista: PIZZAROTTI Ing. Giovanni Maria Cepparotti Ordine degli Ingegneri della Provincia di Roma n. A-27296	Il Coordinatore per la Sicurezza in fase di Progettazione: Ing. Giovanni Maria Cepparotti Ordine degli Ingegneri della Provincia di Viterbo n. 392	
Il Progettista Responsabile Integrazione Prestazioni Specialistiche: Impresa Pizzarotti & C. S.p.A. MAZZOLI Ing. Pietro Mazzoli Ordine degli Ingegneri della Provincia di Parma n. 421		

Titolo Elaborato: Svincoli ed autostazioni o aree di servizio Autostazione Treccasali - Terre Verdiane Edificio A1: "area operativa esattori": Carpenteria solaio copertura

Data Emissione Progetto: 18/03/2014

Scale: 1:50

Identif. Elaborato:	RAAA	RE	VE	SA	EA	OT	S	CA	OO3	B
---------------------	------	----	----	----	----	----	---	----	-----	---