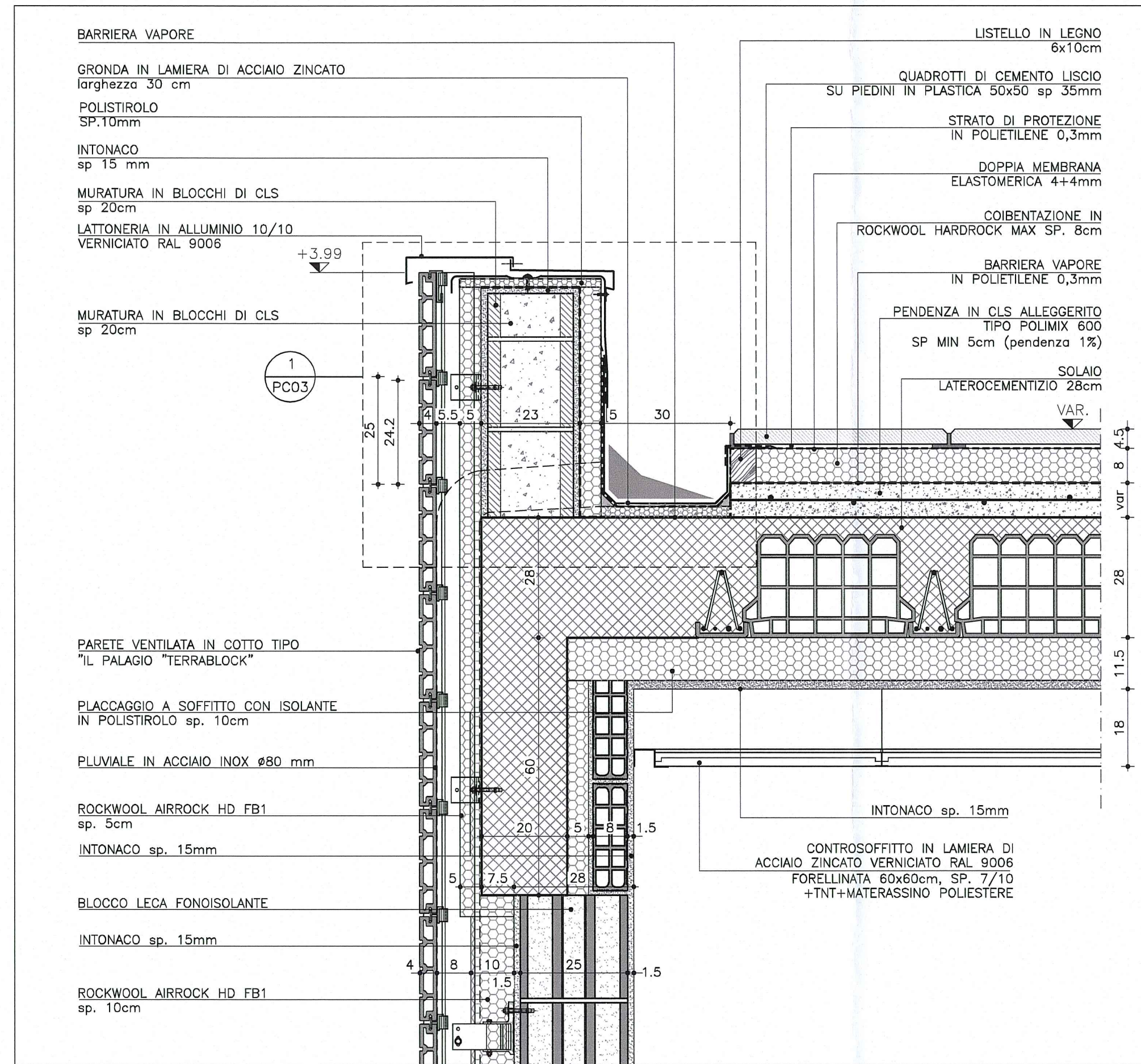
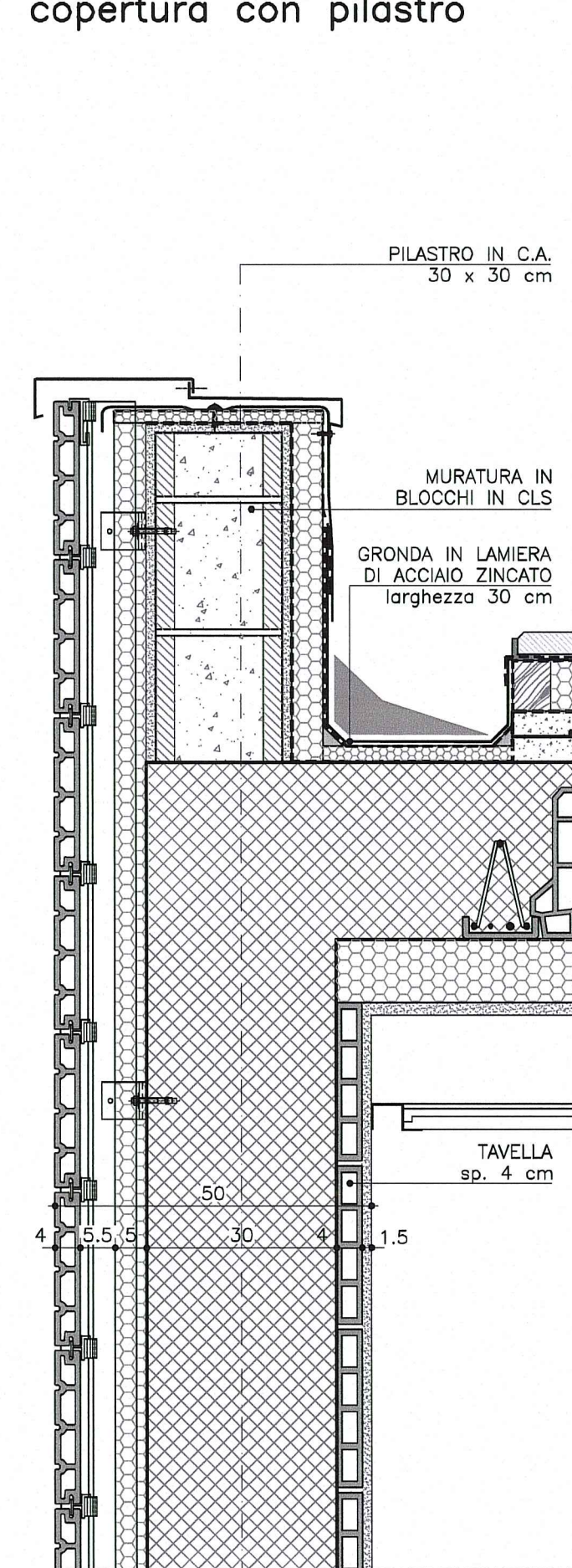


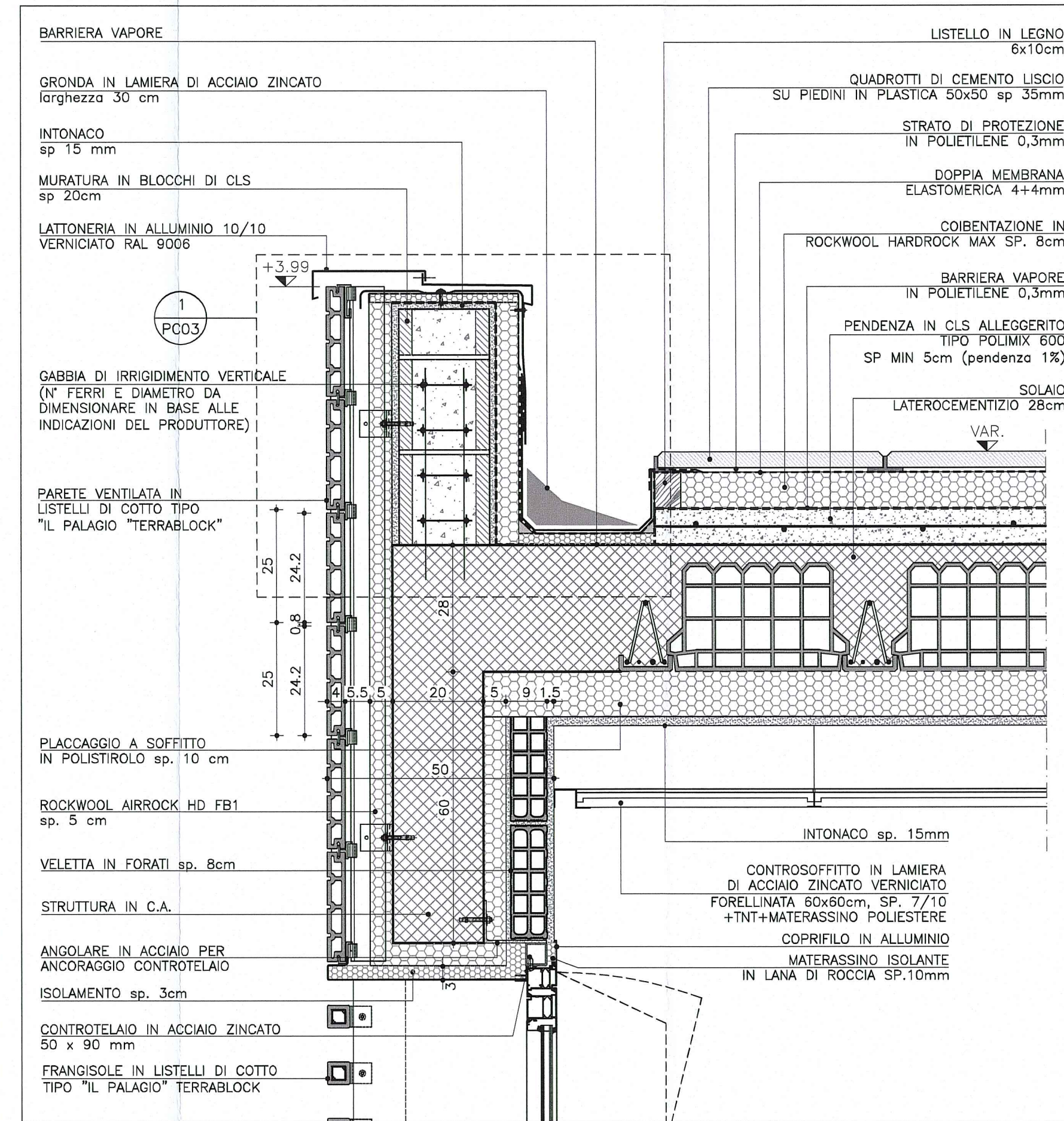
DETTAGLIO 1: Nodo copertura con parete di tamponamento



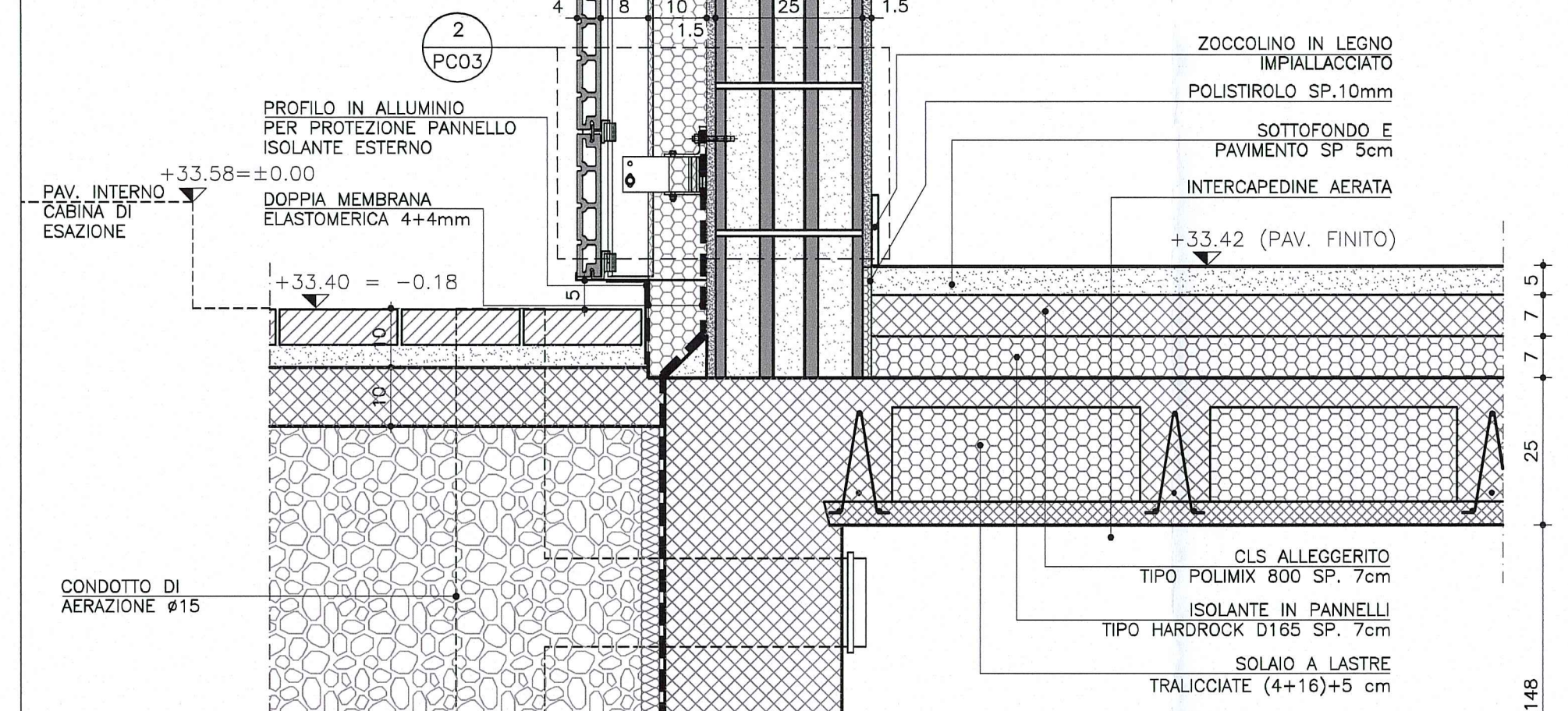
DETTAGLIO 4: Nodo copertura con pilastro



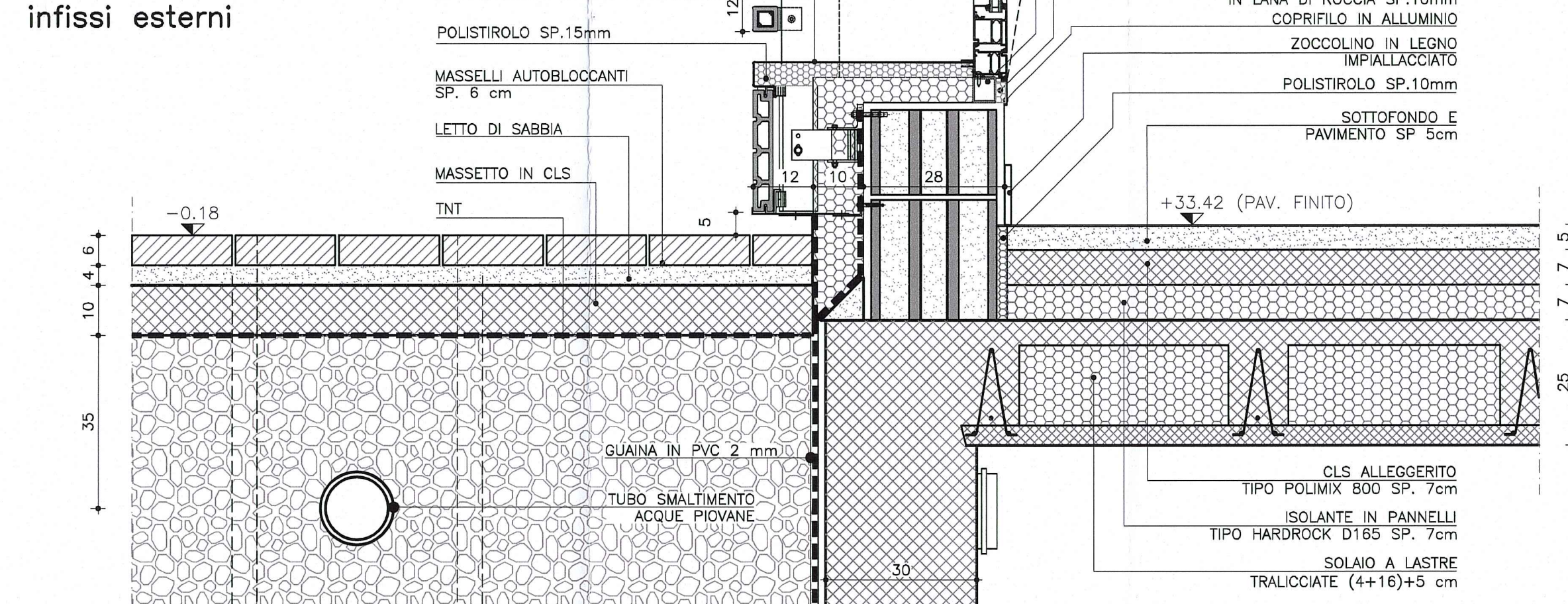
DETTAGLIO 5: Nodo copertura, infissi esterni e frangisole in cotto



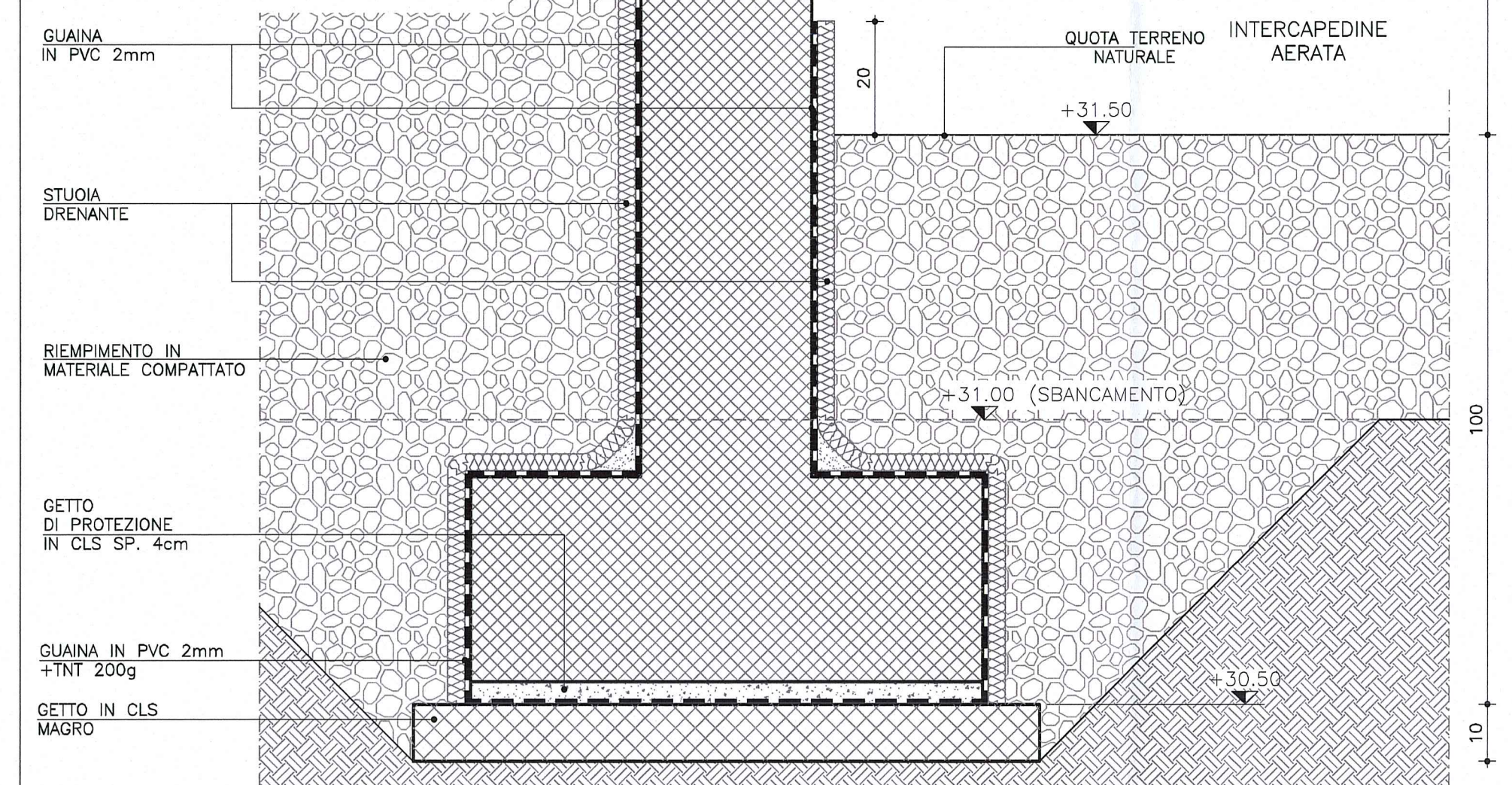
DETTAGLIO 2: Attacco a terra



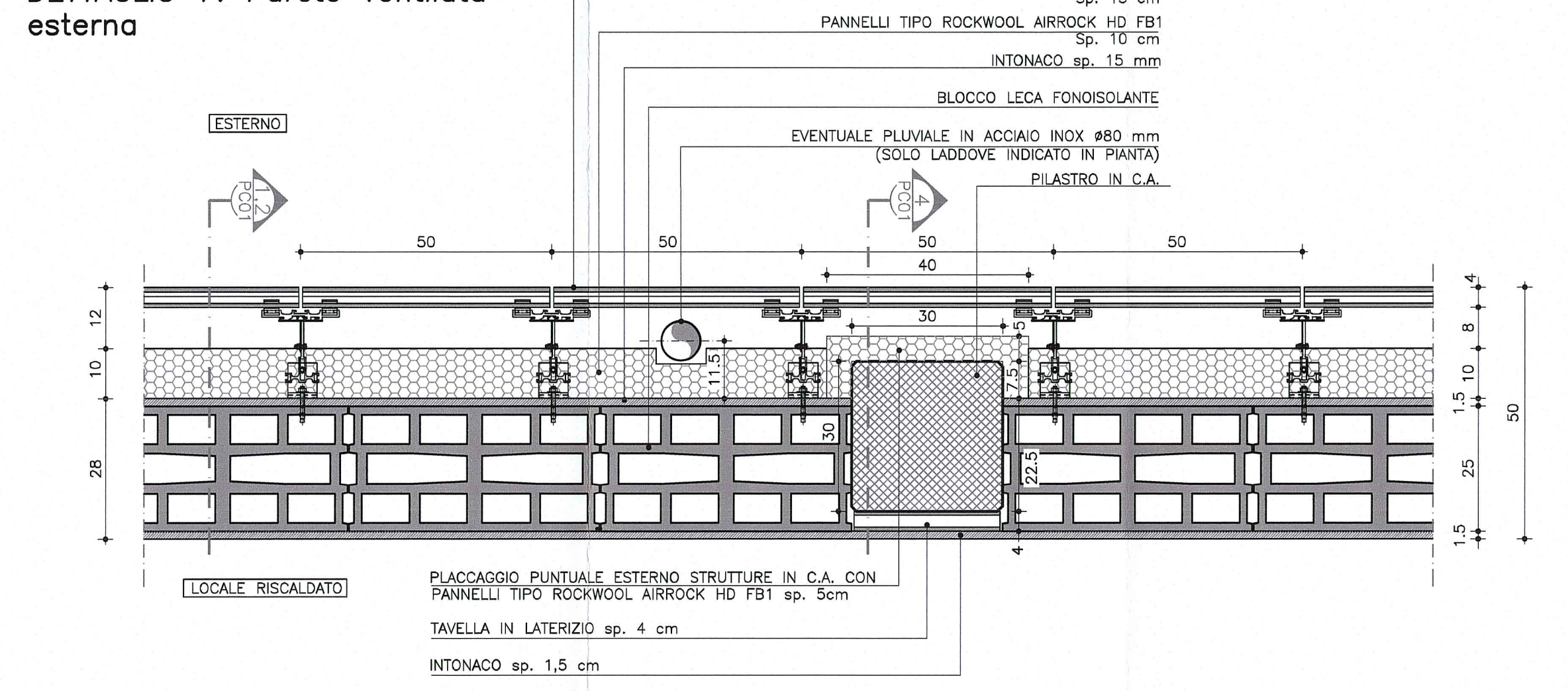
DETTAGLIO 6: Attacco a terra infissi esterni



DETTAGLIO 3: Fondazione



DETTAGLIO 7: Parete ventilata esterna



NOTE

QUOTA ESTRADOSSO FINITO +99.99  
 QUOTA SEZIONE PAVIMENTO FINITO +99.99

Identificazione disegno: XXXX numero elaborato, XXXX numero elaborato

PROSPETTI, SEZIONI

ABACO FINITURE, Numero locale

ASSE STRUTTURALE: A, N

FINESTRE E PORTE FINESTRE: Sx, n

DETtagli: Px, n

MURATURE: Mi, a

PLUVIALI

N.B. Le quote riportate nei disegni fanno riferimento ad una quota ± 0,00 corrispondente alla quota altimetrica assoluta +33,58m s.l.m.  
 N.B. Per le aree esterne si vedono le tavole RAA1EVS/AEAD1APL013 e successive  
 N.B. Tipologia muri e infissi si veda le tavole con tipologia documento MC  
 N.B. per maggiori informazioni sullo smaltimento acque si vedono le tavole degli impianti

LEGENDA

Terrano, Riempiimento in materiale compatto, Struttura in CLS armato, Muratura in blocchi fonoisolanti tipo "leca", Pannello isolante sp. 5/10 cm, Massetto, Masselli autobloccanti, Impermeabilizzazione

DESCRIZIONE DELLA MODIFICA:  
 Inseriti dati mancanti nel dett. 1, nel dett. 2 è stata aggiornata l'impermeabilizzazione e inserito profilo metallico di protezione; inserito nella tavola della planimetria del piano terra il riferimento ai dett. 4, dett. 5 e 6 aggiornati cambiato il controllo e inserito materassino isolante e coprifilo prevenendo cavillature e ponti termici, dett. 7 aggiornata la posizione del pluviale in pianta

Autocomunale della CISA S.p.A.  
 Via Camboara 26/A - Frazione Ponte Taro - 43015 NOCETO (PR)

IMPRESA PIZZAROTTI  
 FONDATA NEL 1910

AUTOSTRADA DELLA CISA A15  
 RACCORDO AUTOSTRADALE A15/A22  
 CORRIDOIO PLURIMODALE TIRRENO-BRENNERO  
 RACCORDO AUTOSTRADALE FRA L' AUTOSTRADA DELLA CISA-FONTEVIVO (PR)  
 E L' AUTOSTRADA DEL BRENNERO-NOGAROLE ROCCA (VR). I LOTTO.

C.U.P. G61B0400060008 C.I.G. 307068161E

PROGETTO ESECUTIVO

Autocomunale della CISA S.p.A.  
 Il Direttore: Il Responsabile del Procedimento: Il Presidente:

IMPRESA PIZZAROTTI & C. S.p.A.  
 Il Direttore Tecnico: Il Geologo: NA

PROGETTAZIONE DI: IMPRESA PIZZAROTTI & C. S.p.A.  
 Il Responsabile di Progetto: Dot. Ing. Luca Bonanelli

A.T.I.: idrosse engineering, ROCK SOIL S.p.A., VIA MANFROTTO S.p.A.

Coordinatore per la Sicurezza in fase di Progettazione: Ing. Giovanni Piazza  
 Ordine degli Ingegneri della Provincia di Roma n. A-27296

Consulenza specialistica a cura di: Ing. Giovanni Maria Cepparotti  
 Ordine degli Ingegneri della Provincia di Viterbo n. 392

Progettista Responsabile Integrazione Prestazioni Specialistiche: Impresa Pizzarotti & C. S.p.A.  
 Ing. Pietro Mazzoli  
 Ordine degli Ingegneri della Provincia di Parma n. 821

Titolo Elaborato: Svincoli ed autostazioni o aree di servizio Autostazione Trecasali - Terre Verdiane Edificio A1: "area operativa esattori".  
 Dettagli costruttivi muri perimetrali

Data Emissione Progetto: 18/03/2014  
 Scala: Varie

NUM. IDENTIFICATIVO	CODICE COMMESSA	LOTTO	FASE	ENTE	AMBITO	CAT. OPERA	NUM. OPERA	PARTE OPERA	TIPO DOC.	NUM. PROG. DOC.	REVISIONE
	RAAA	1	E	V	SA	EA	01	A	PC	001	B