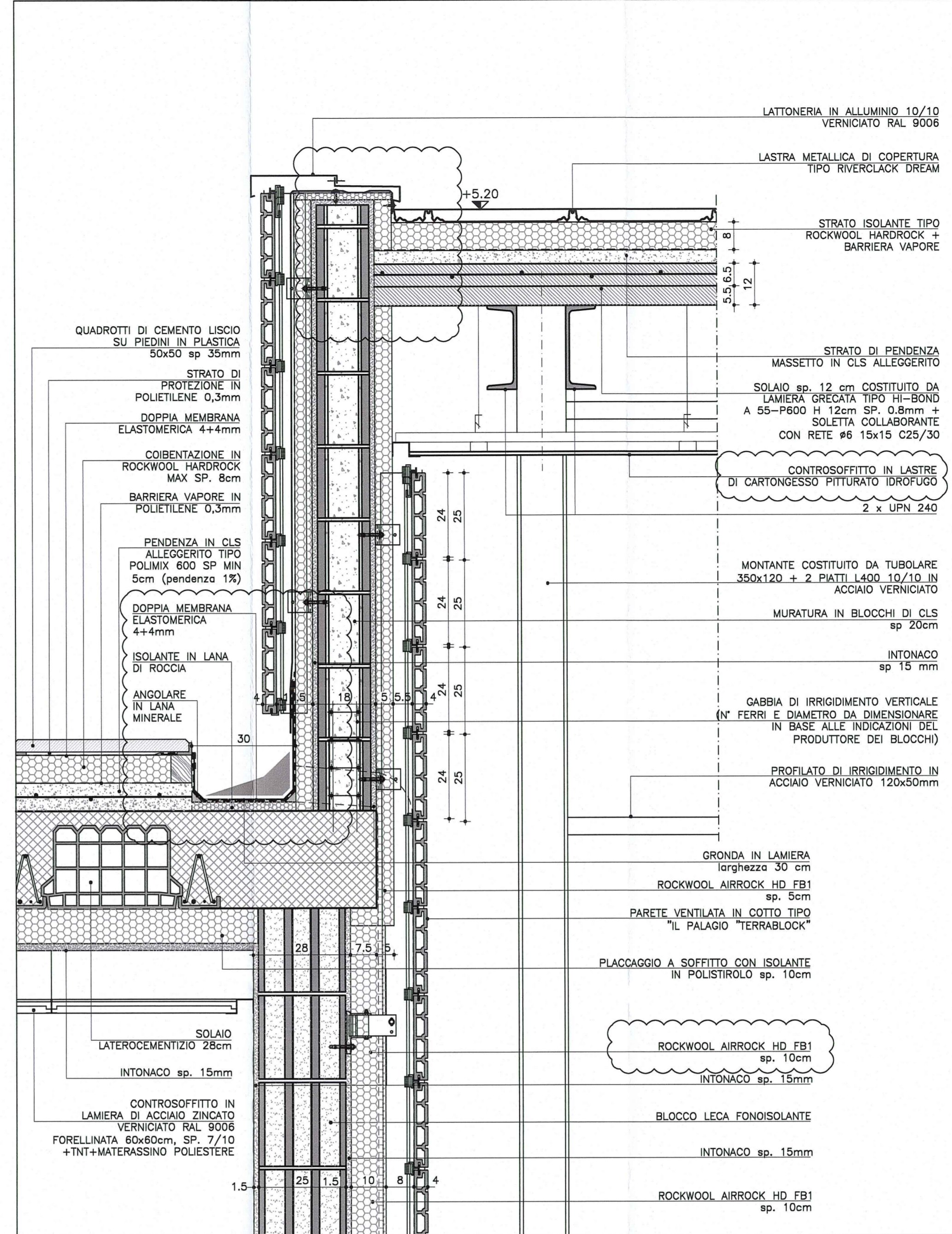


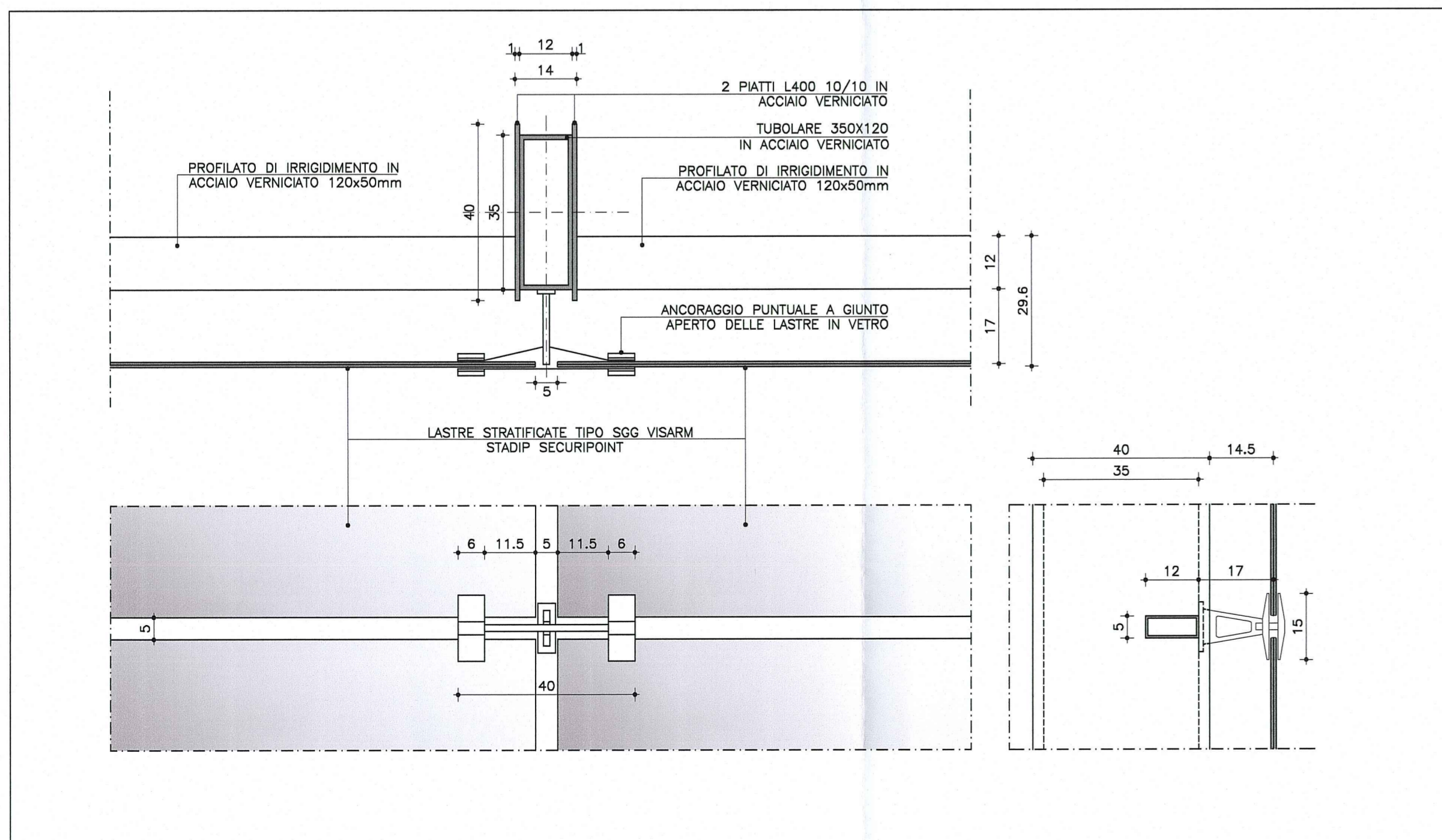
DETTAGLIO 1: SEZIONE CON FACCIATA IN VETRO E METALLO

Scala 1:20



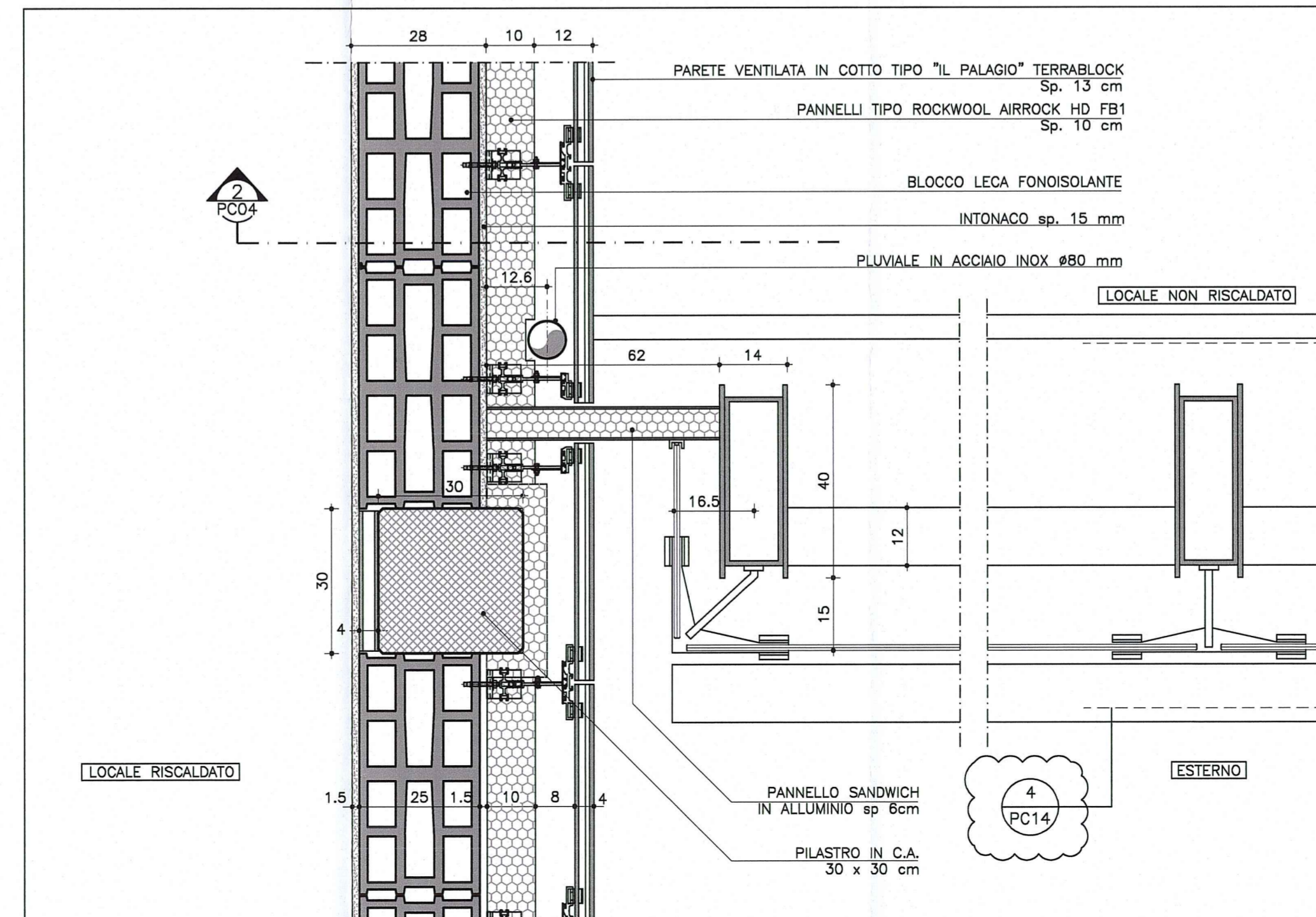
DETTAGLIO 2: - SEZIONE VERTICALE GIUNTO FACCIATA VETRO/ACCIAIO

Scala 1:10



DETTAGLIO 4: - SISTEMA DI FISSAGGIO FACCIATA VETRO

Scala 1:10



DETTAGLIO 3: - SEZIONE ORIZZONTALE GIUNTO FACCIATA VETRO/ACCIAIO

Scala 1:10

NOTE

QUOTA ESTRADOSSO FINITO +99.99  
QUOTA SEZIONE PAVIMENTO FINITO +99.99

Identificazione disegno: XX/XXXX numero elaborato  
SEZIONI: XX/XXXX numero elaborato

ABACO FINITURE  
Destinazione d'uso: SPOGLIATOIO  
Area locale: 0,00 mq  
Altezza soffitto o controsoffitto: Hs/c 0,00

ASSE STRUTTURALE  
DETTAGLI  
PLUVIALI

FINESTRE E PORTE FINESTRE  
PORTE  
MURATURE

N.B. Le quote riportate nei disegni fanno riferimento ad una quota ± 0,00 corrispondente alla quota altimetrica assoluta +33,58m s.l.m.  
N.B. Per le aree esterne si vedono le tavole RAA1EVSAAE01APL013 e successive  
N.B. Tipologia muri e infissi si veda le tavole con tipologia documento MC  
N.B. per maggiori informazioni sullo smaltimento acque si vedono le tavole degli impianti

LEGENDA

Terreno  
Riempimento in materiale compattato  
Struttura in CLS armato  
Muratura in blocchi fonoisolanti tipo "leca"  
Pannello isolante sp. 5/10 cm

Massetto  
Masselli autobloccanti  
Impermeabilizzazione

DESCRIZIONE DELLA MODIFICA:  
dicitura sulle tavole cambiate, dettaglio gronda aggiornato, getto soletta muratura aggiornato

Committere:  
**AUTOCAMIONALE DELLA CISA S.p.A.**  
Via Camboara 26/A - Frazione Ponte Taro - 43015 NOCETO (PR)

Impresa Esecutrice:  
**PIZZAROTTI**  
FONDATA NEL 1910

**AUTOSTRADA DELLA CISA A15**  
RACCORDO AUTOSTRADALE A15/A22  
CORRIDOIO PLURIMODALE TIRRENO-BRENNERO  
RACCORDO AUTOSTRADALE FRA L' AUTOSTRADA DELLA CISA-FONTEVIVO (PR)  
E L' AUTOSTRADA DEL BRENNERO-NOGAROLE ROCCA (VR). I LOTTO.  
C.U.P. G61B04000060008 C.I.G. 307068161E

**PROGETTO ESECUTIVO**

AUTOCAMIONALE DELLA CISA S.p.A.  
Il Direttore TIRE: \_\_\_\_\_ Il Responsabile del Procedimento: \_\_\_\_\_ Il Presidente: \_\_\_\_\_

IMPRESA PIZZAROTTI & C. S.p.A.  
Il Direttore Tecnico: *Dot. Ing. Luca Bondanelli*

Il Geologo: NA

PROGETTAZIONE DI:  
**PIZZAROTTI**  
FONDATA NEL 1910

A.T.I.: **idrosse engineering** **ROCKSOIL** **VIA**

Il Progettista:  
Ing. Giovanni Piazza  
Ordine degli Ingegneri della Provincia di Roma n. A-27296

Coordinatore per la Sicurezza in fase di Progettazione:  
Ing. Giovanni Maria Cepparotti  
Ordine degli Ingegneri della Provincia di Viterbo n. 392

Consulenza specialistica a cura di:  
Ing. Pietro Mazzoli  
Impresa Pizzarotti & C. S.p.A.  
Ordine degli Ingegneri della Provincia di Parma n. 821

Titolo Elaborato: **Svincoli ed autostradali o aree di servizio Autostazione Trecasali - Terre Verdiane Edificio A1: "area operativa esattori".**  
Dettagli costruttivi Parete Vetrata

Data Emissione Progetto: 18/03/2014  
Scala: Varie

Identif. Elaborato:		REVISIONE									
N.RO IDENTIFICATIVO	CODICE COMESSA	LOTTO	FASE	ENTE	AUTORE	DATA OPERA	N.RO OPERA	PARTE OPERA	TIPO DOC.	N.RO PROG. DOC.	REVISIONE
	RAAA	1	E	V	SA	EA	01	A	PC	014	B
B	30/03/2015	REVISIONE A SEGUITO ISTRUTTORIA A15 Novembre 2014			M.ROVAGNA	G. PIAZZA					MAZZOLI
A	13/09/2014	REMISSIONE PROGETTO ESECUTIVO			M. ROVAGNA	G. PIAZZA					MAZZOLI
Rev.	Data	DESCRIZIONE REVISIONE			Redatto	Controllato					Approvato