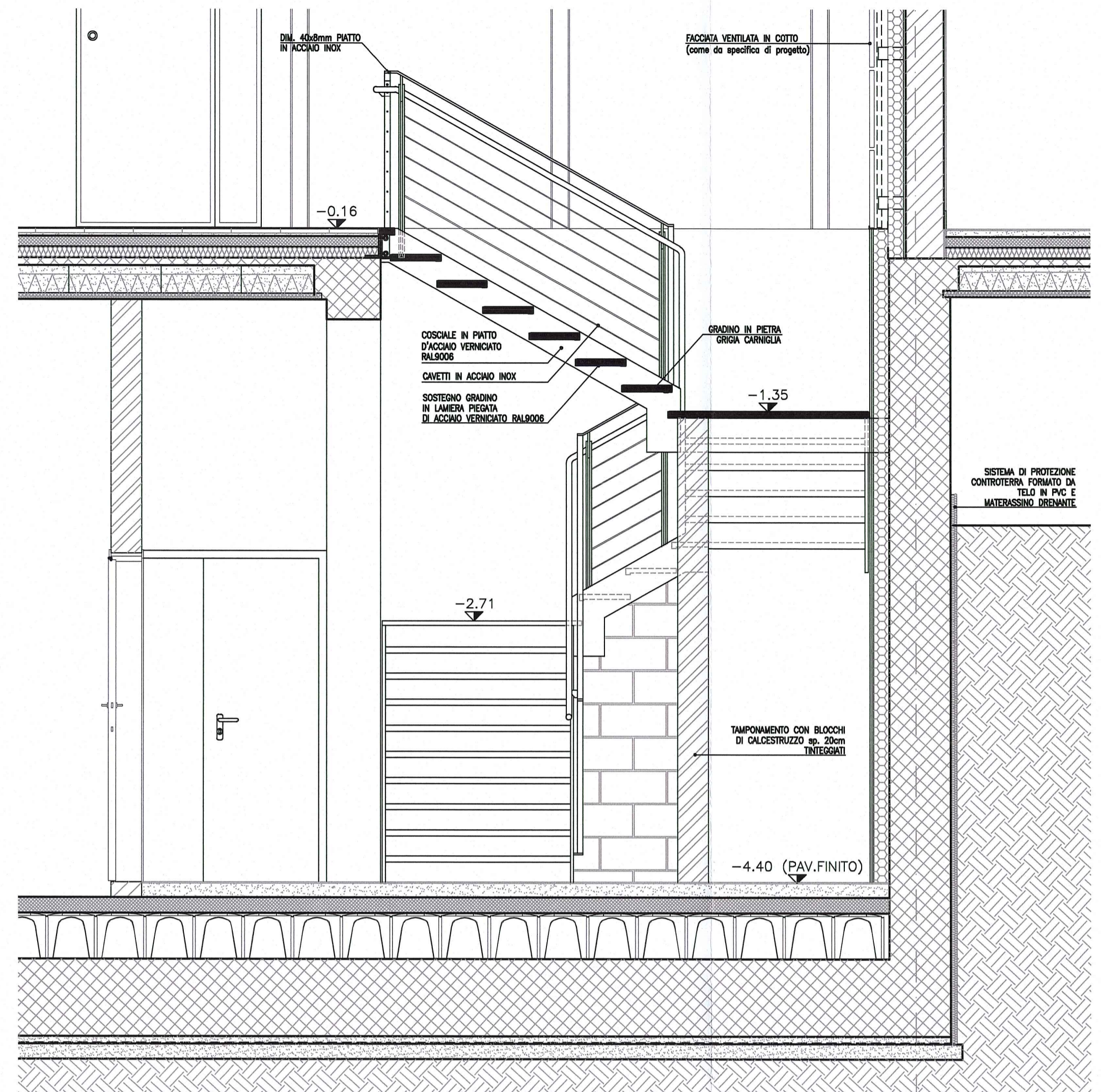
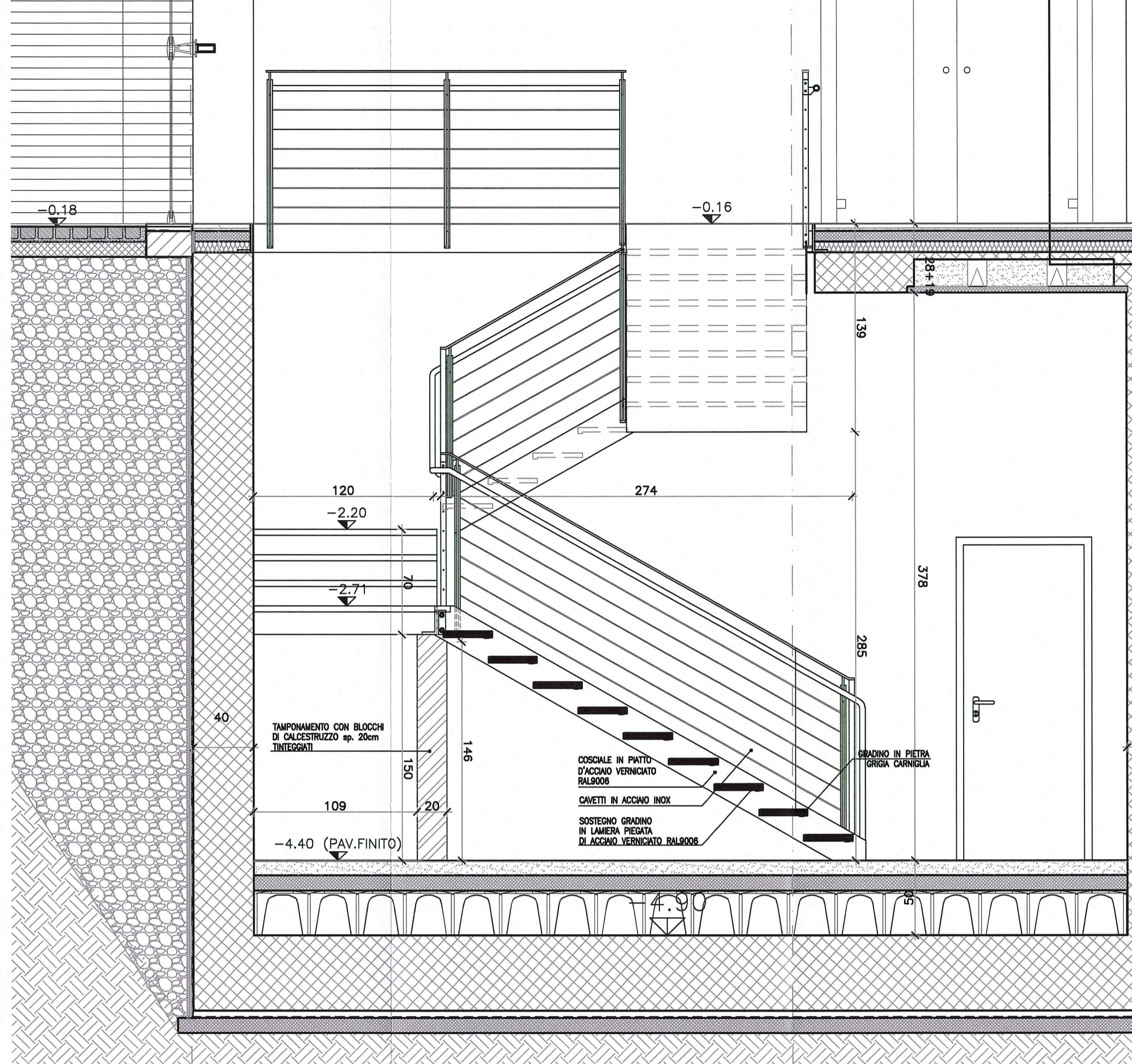


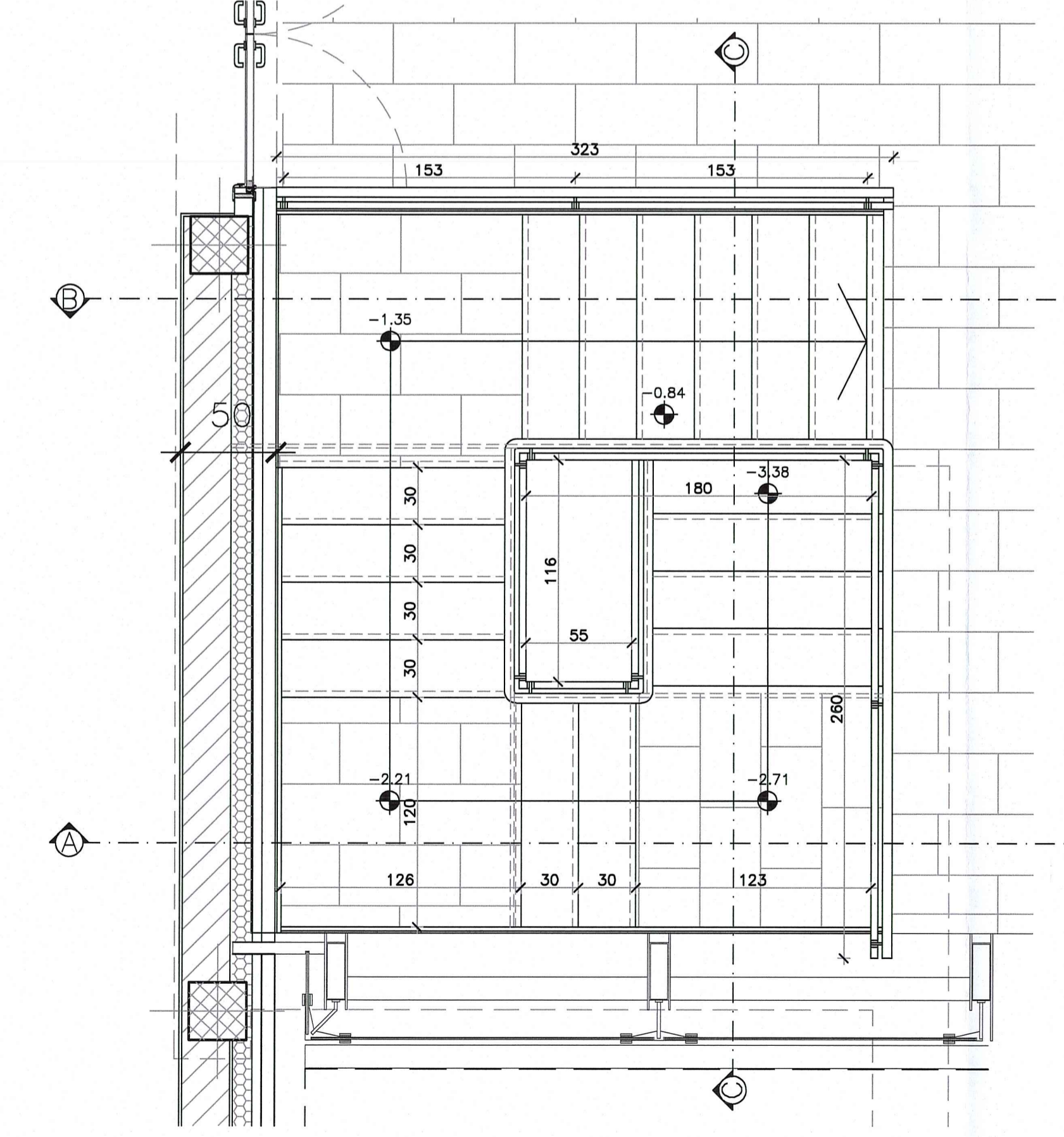
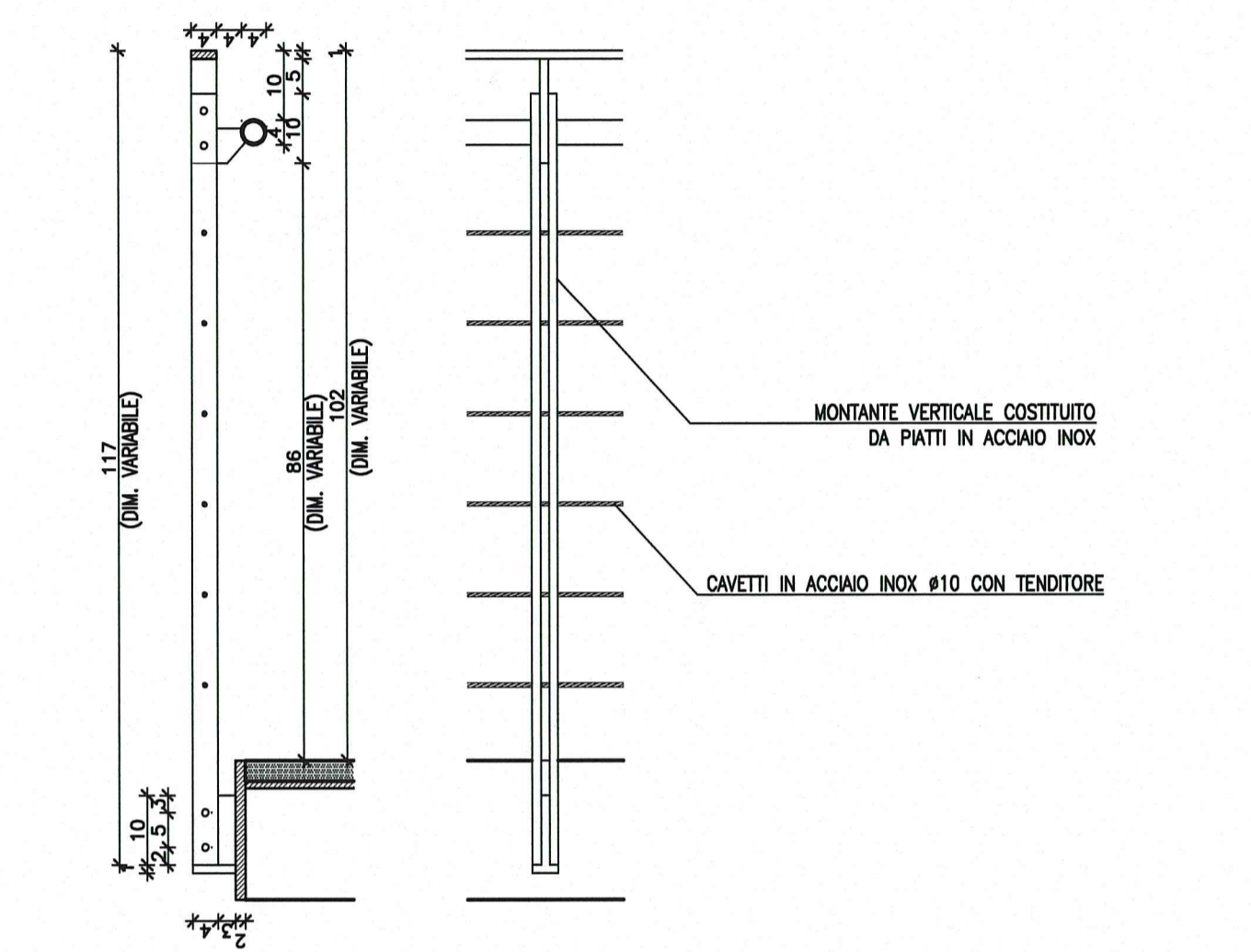
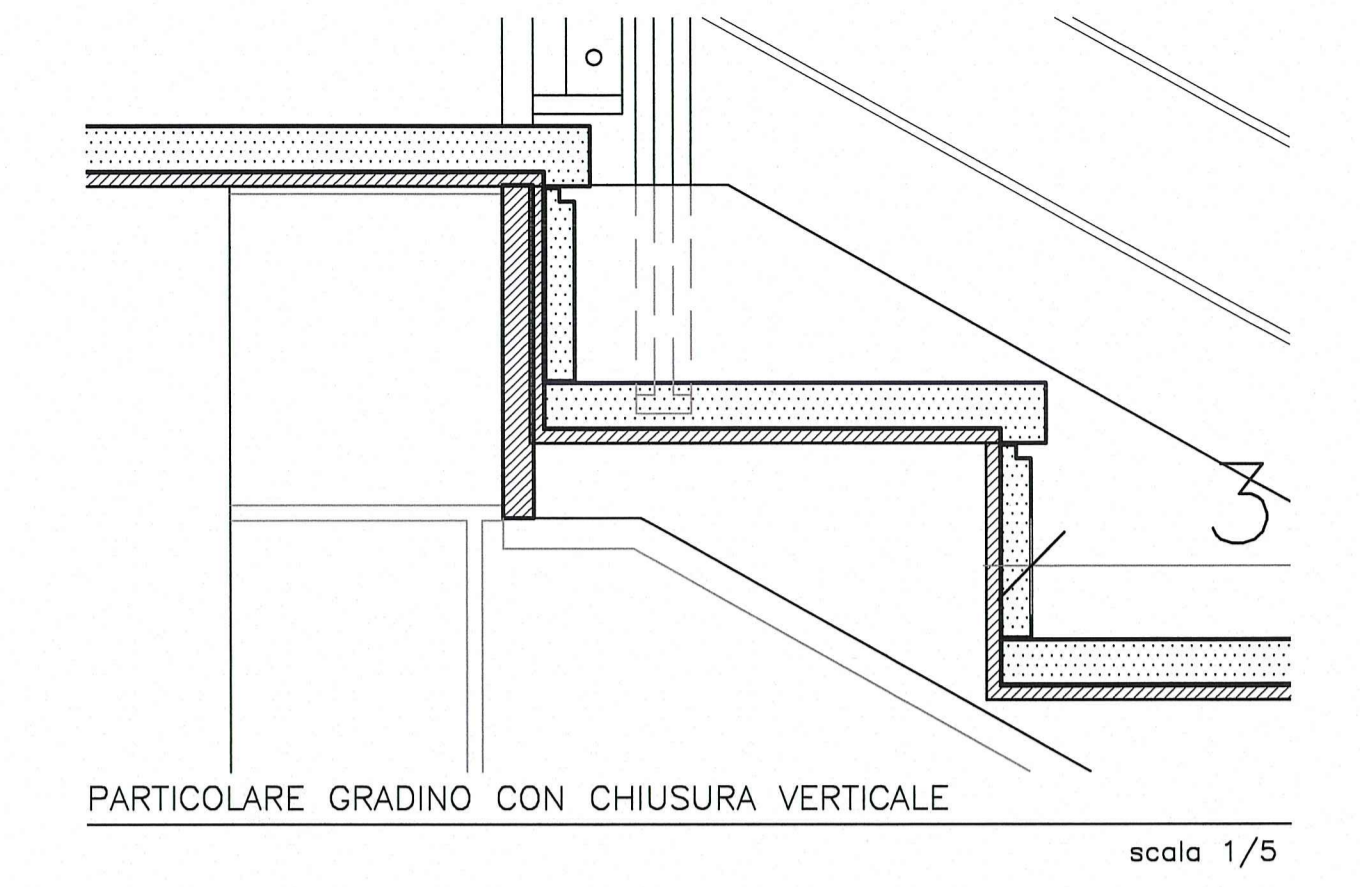
SEZIONE AA scala 1/25



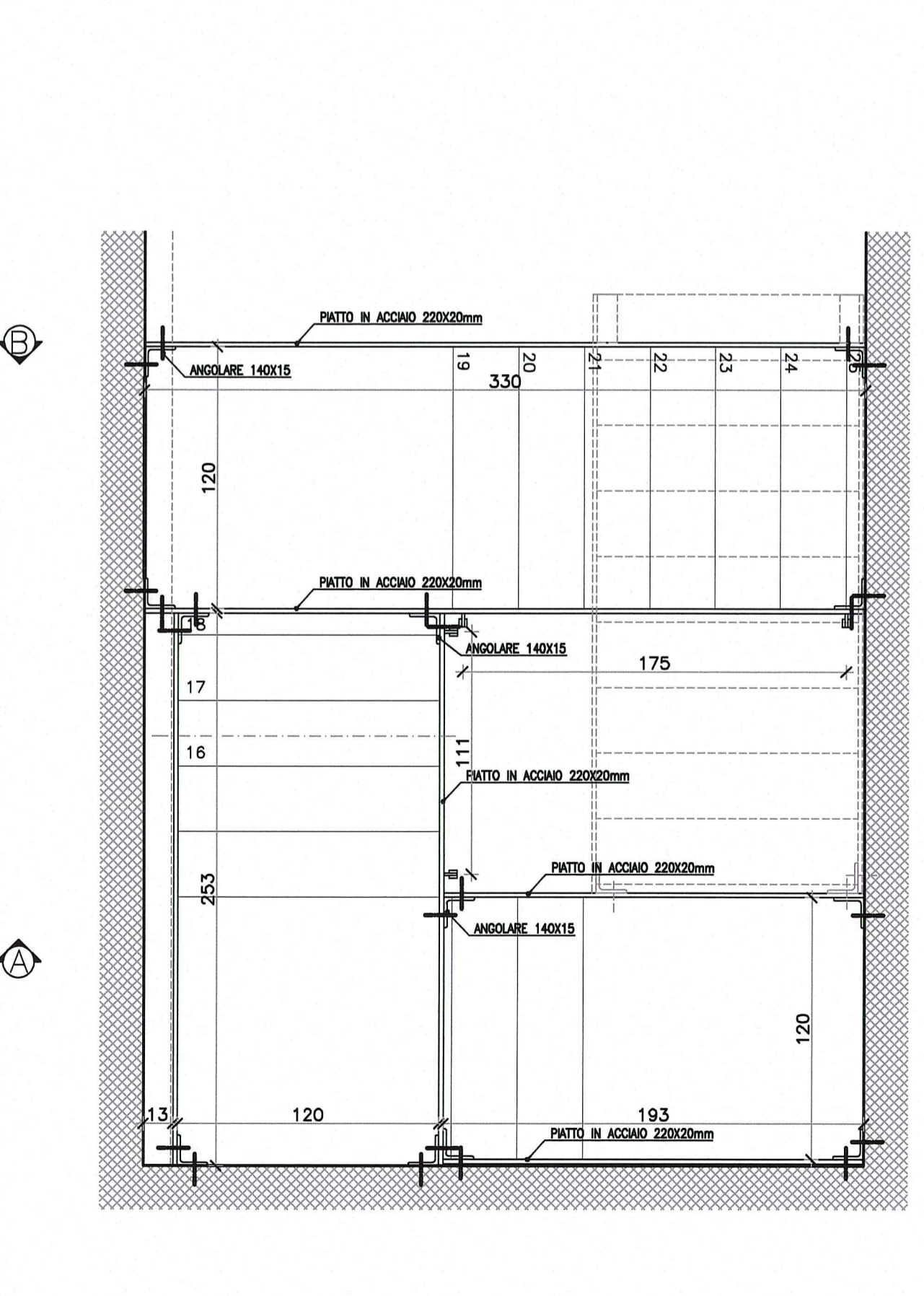
SEZIONE BB scala 1/25



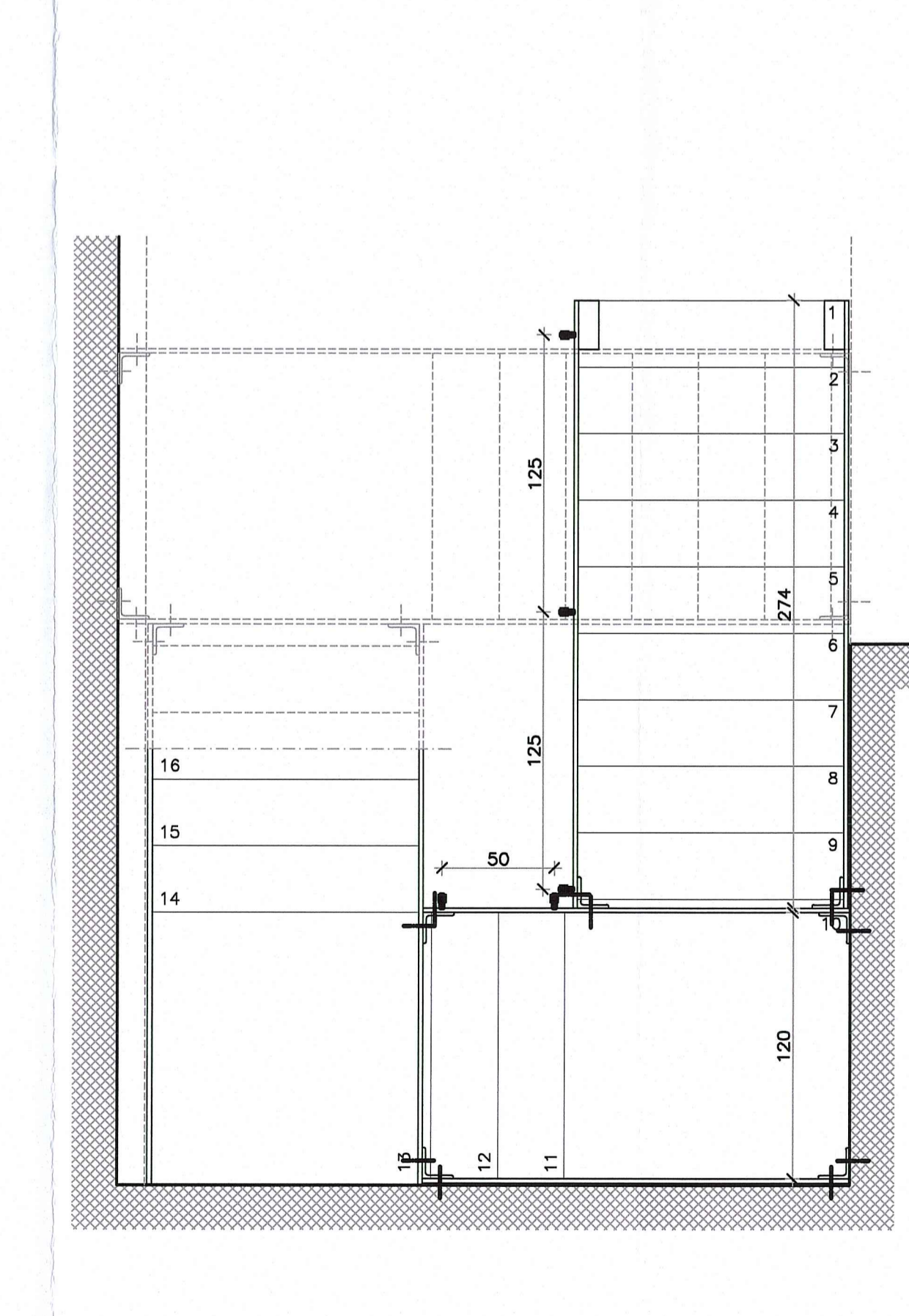
SEZIONE CC scala 1/25



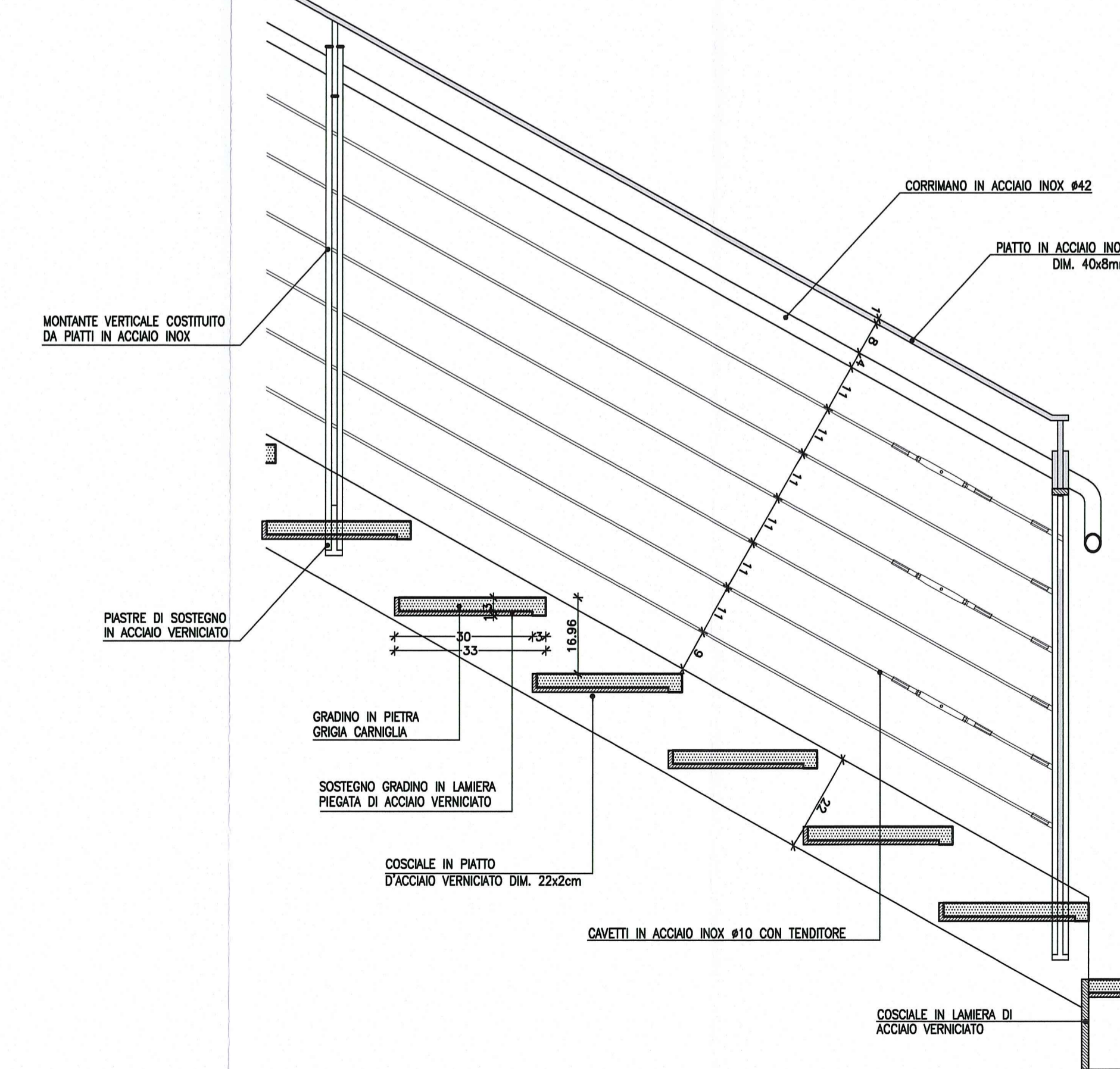
PIANTA SCALA scala 1/25



CARPENTERIA - ZONA SUPERIORE scala 1/25



CARPENTERIA - ZONA INFERIORE scala 1/25



PARTICOLARI CONFORMAZIONE GRADINO A GIORNO E PARAFRETTO scala 1/25

Comittente: **AUTOCAMIONALE DELLA CISA S.p.A.**  
Via Camboara 26/A - Frazione Ponte Taro - 43015 NOCETO (PR)

Impresa Esecutrice: **PIZZAROTTI**  
FONDATA NEL 1910

RACCORDO AUTOSTRADALE A15/A22  
CORRIDOIO PLURIMODALE TIRRENO-BRENNERO  
RACCORDO AUTOSTRADALE FRA L'AUTOSTRADA DELLA CISA-FONTEVIVO (PR)  
E L'AUTOSTRADA DEL BRENNERO-NOGAROLE ROCCA (VR). I LOTTO.  
C.U.P. G61B04000060008 C.I.G. 307068161E

**PROGETTO ESECUTIVO**

AUTOCAMIONALE DELLA CISA S.p.A. Il Responsabile del Procedimento: Il Presidente:

IMPRESA PIZZAROTTI & C. S.p.A. Il Geologo: NA

PROGETTAZIONE DI: **PIZZAROTTI**  
FONDATA NEL 1910 Il Progettista: Ing. Giovanni Piazza  
Ordine degli Ingegneri della Provincia di Roma n. A-27386

A.T.I.: **idrosesse engineering** **ROXSOIL S.p.A.** **VIA MANDANTI S.R.L.**  
Mandatari Coordinatore per la Sicurezza in fase di Progettazione: Ing. Giovanni Maria Cepparotti  
Ordine degli Ingegneri della Provincia di Viterbo n. 392

Consulenza specialistica a cura di: NA Progettista Responsabile Integrazione Prestazioni Specialistiche: Ing. Pietro Mazzoli  
IMPRESA PIZZAROTTI  
Ing. Pietro Mazzoli  
Ordine degli Ingegneri della Provincia di Viterbo n. 824

Titolo Elaborato: **Svincoli ed autostazioni o aree di servizio Autostazione Treccasali - Terre Verdiane Edificio A1: "area operativa esattori":** Data Emissione Progetto: 18/03/2014  
**Dettagli costruttivi scala interna**

Identif. Elaborato:

N. IDIFICATIVO	CODICE COMMESSA	LOTTO	FASE	ENTE	AMBITO	CAT. OPERA	N. OPERA	PART. OPERA	TPO DOC.	N. PROX. DOC.	REVISIONE
RAAA	1	E	V	SA	EA	01	A	PC	004	A	

Rev.	Data	DESCRIZIONE REVISIONE	Redatto	Controllo	Approvato
A	13/08/2014	REMSSIONE PROGETTO ESECUTIVO	M. ROVAGNA	G. PIAZZA	MAZZOLI