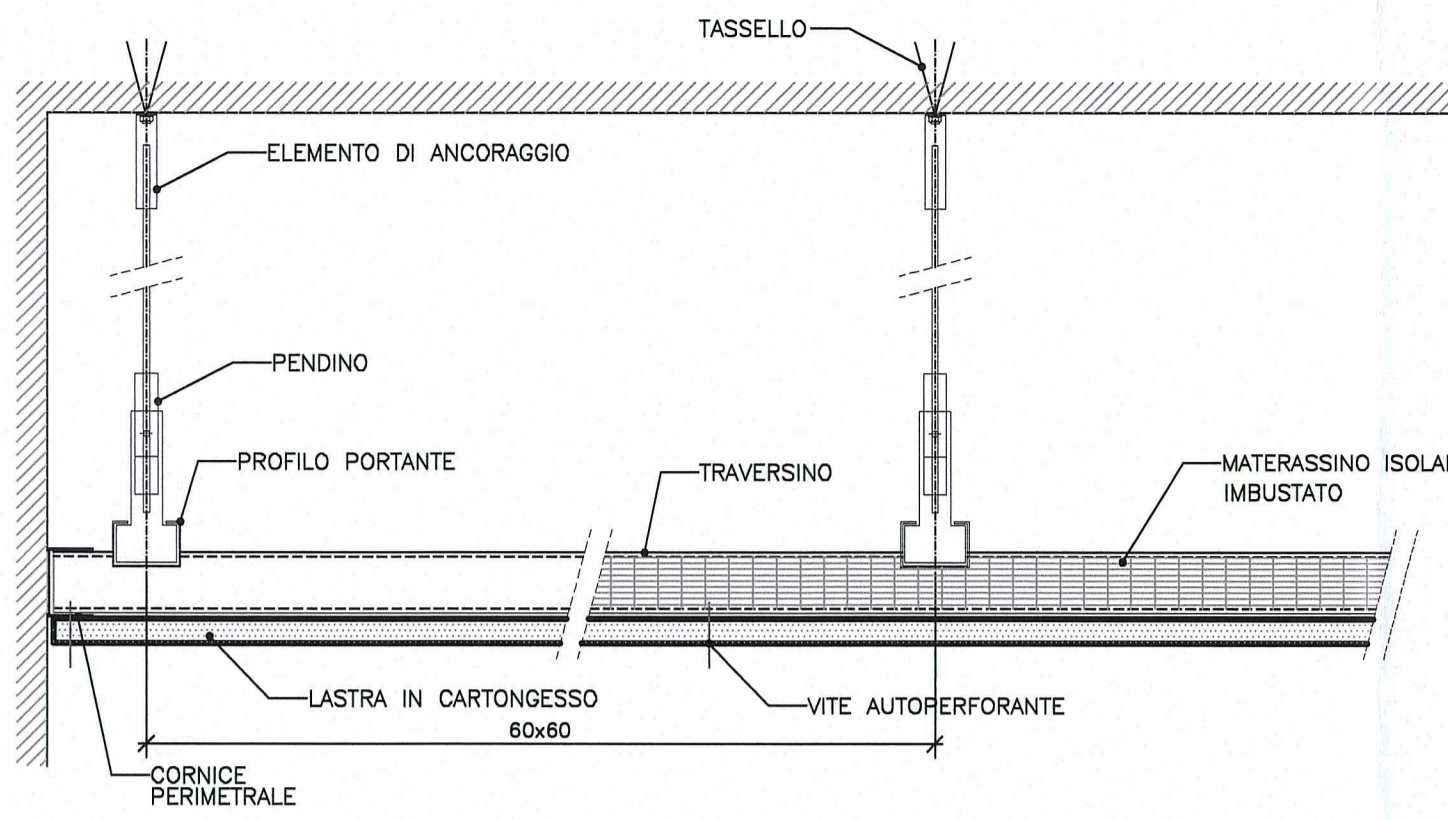
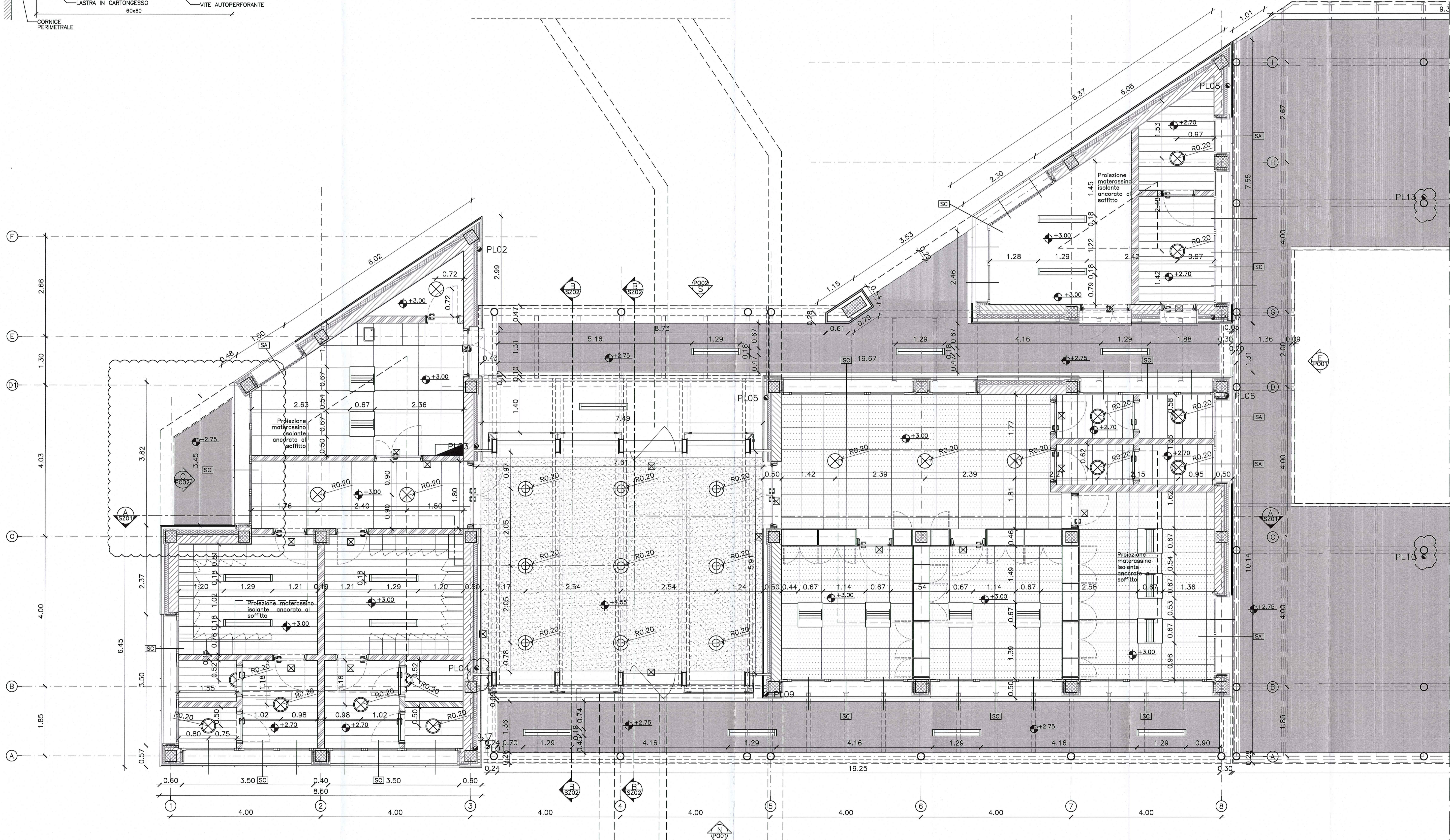
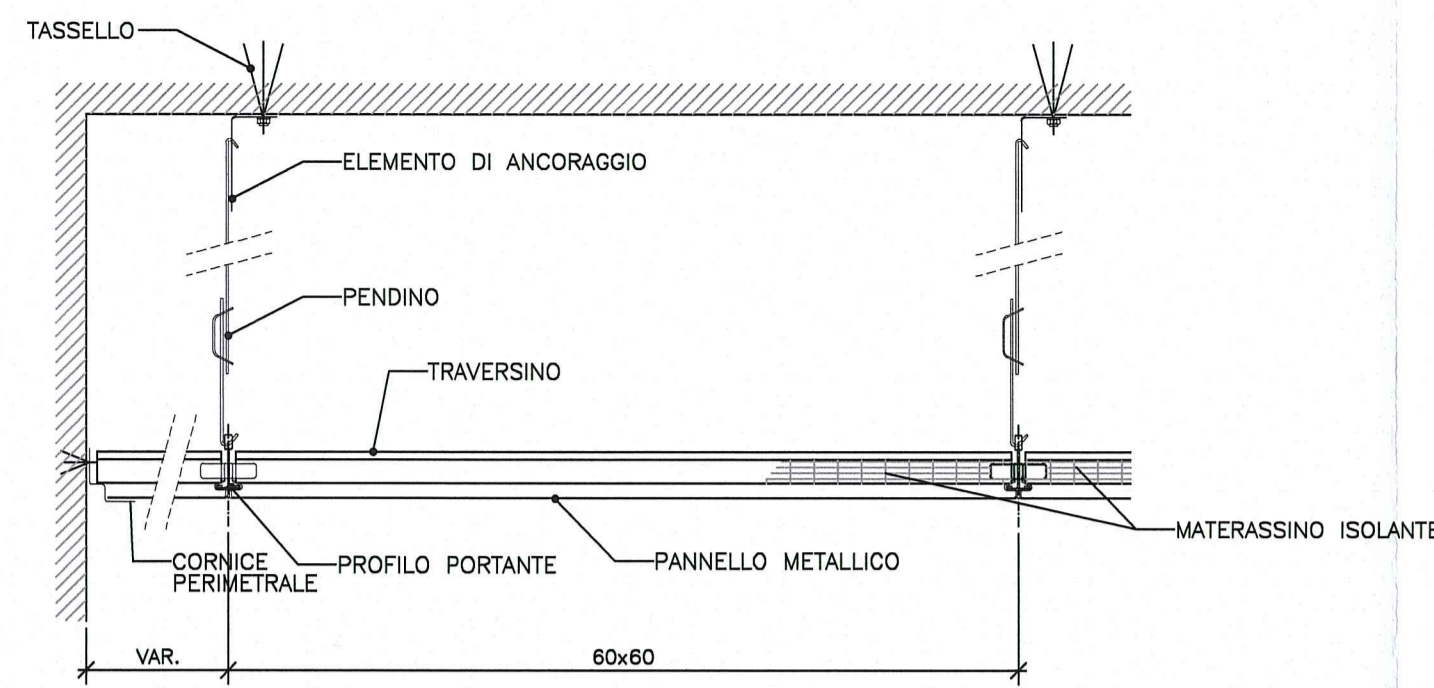


SEZIONE TIPICA CONTROSOFFITTO IN LASTRE DI CARTONGESSO PITTURATO a quadrati 60x60 o 30x30 con finitura liscia e struttura a scomparsa



SEZIONE TIPICA CONTROSOFFITTO ACUSTICO IN LAMIERA DI ACCIAIO ZINC, spessore 10mm, forellinato a quadrati 60 x 60 cm con struttura a semincasso, con sovrapposto tessuto non tessuto e materassino in poliestere



NOTE

+99.99 QUOTA ESTRADOSSO FINITO  
 +99.99 QUOTA SEZIONE PAVIMENTO FINITO  
 (A) ASSE STRUTTURALE  
 (P) DETTAGLI  
 (XX) PLUVIALI  
 Identificazione disegno: XX/XXXX numero elaborato  
 Identificazione disegno: XX/XXXX numero elaborato  
 PROSPETTI SEZIONI  
 ABACO FINITURE: Numero locale  
 Destinazione d'uso: SPOGLIATOIO Pavimento  
 Area locale: 0.00 mq F S Controsoffitto/Soffitto  
 Altezza soffitto o controsoffitto: Hs/c 0.00 R Z + Zoccolino Rivestimenti  
 (Sx) FINESTRE E PORTE FINESTRE  
 (Px) PORTE  
 (M1G) MURATURE  
 N.B. Le quote riportate nei disegni fanno riferimento ad una quota  $\pm 0,00$  corrispondente alla quota ellimetrica assoluta +33,58m s.l.m.  
 N.B. Per le aree esterne si vedano le tavole RAMA1EYSEA01APL013 e successive  
 N.B. Tipologia "muri e infissi si vedono le tavole con tipologia documento MC  
 N.B. per maggiori informazioni sullo smaltimento acque si vedono le tavole degli impianti

LEGENDA CONTROSOFFITTI/ SOFFITTI

- Controsoffitto in fibra a quadrati 60x60 con finitura liscia e struttura a scomparsa
- Controsoffitto acustico in lamiera di acciaio zinc, spessore 7/10, forellinato a quadrati 60 x 60 cm con struttura a semincasso, con sovrapposto tessuto non tessuto e materassino in poliestere
- Controsoffitto in doghe di acciaio verniciato spessore 6/10 mm da 20 cm di larghezza posate accostate a giunto chiuso
- Ciclo di pitturazione acrilica su intonaco rustico tirato fino, calcestruzzo
- Controsoffitto in cartongesso pitturato idrofugo
- Controsoffitto in lastre di cemento fibrorinforzato rasate e tinteggiate

LEGENDA SIMBOLI

- Quadro elettrico
- Plafoniera fluorescente 4x18W
- Plafoniera fluorescente 1x36W - stagna
- Plafoniera fluorescente 2x18W
- Plafoniera fluorescente a soffitto 1x18W - IP44 minimo
- Plafoniera a sospensione fluorescente 2x26W
- Plafoniera fluorescente a muro 1x18W - IP44 minimo
- Complesso autonomo di emergenza

COMMITTENTE:  
  
**AUTOCAMIONALE DELLA CISA S.P.A.**  
 Via Camboara 26/A - Frazione Ponte Taro - 43015 NOCETO (PR)

IMPRESA ESECUTRICE:  
  
**PIZZAROTTI**  
 FONDATA NEL 1910  
 AUTOSTRADA DELLA CISA A15  
 RACCORDO AUTOSTRADE A15/A22  
 CORRIDOIO PLURIMODALE TIRRENO-BRENNERO  
 RACCORDO AUTOSTRADE FRA L'AUTOSTRADA DELLA CISA-FONTEVIVO (PR)  
 E L'AUTOSTRADA DEL BRENNERO-NOGAROLE ROCCA (VR), I LOTTO.  
 C.U.P. G6180400060008 C.I.G. 307068161E

**PROGETTO ESECUTIVO**  
 AUTOCAMIONALE DELLA CISA S.p.A.  
 Il Direttore TBRE:   
 Il Responsabile del Procedimento:   
 Il Presidente:

IMPRESA PIZZAROTTI & C. S.p.A.  
 Il Direttore Tecnico: **IMPRESA PIZZAROTTI & C. S.p.A.**  
 Il Responsabile di Progetto:   
 ING. LUCA BONDANELLI  
 Il Geologo: NA  
 PROGETTAZIONE DI:   
**PIZZAROTTI**  
 FONDATA NEL 1910  
 Il Progettista:  
 Ing. Giovanni Piazza  
 Ordine degli Ingegneri della Provincia di Roma n. A-001/02/03/04/05/06/07/08/09/10/11/12/13/14/15/16/17/18/19/20/21/22/23/24/25/26/27/28/29/30/31/32/33/34/35/36/37/38/39/40/41/42/43/44/45/46/47/48/49/50/51/52/53/54/55/56/57/58/59/60/61/62/63/64/65/66/67/68/69/70/71/72/73/74/75/76/77/78/79/80/81/82/83/84/85/86/87/88/89/90/91/92/93/94/95/96/97/98/99/100  
 Coordinatore per la Sicurezza in fase di Progettazione:   
 A.T.I.: **idrosse engineering**, **ROXSOIL S.p.A.**, **VIA S.p.A.**  
 MANDATARIA MANDATARIA MANDATARIA  
 Il Progettista:  
 Ing. Giovanni Maria Cepparotti  
 Ordine degli Ingegneri della Provincia di Viterbo n. 392  
 Consulenza specialistica a cura di:  
 NA  
 Progettista Responsabile, Integrazione Prestazioni Specialistiche:  
 Impresa Pizzarotti & C. S.p.A.  
 Ing. Pietro Mazzoli  
 Ordine degli Ingegneri della Provincia di Viterbo n. 392

Titolo Elaborato: **Svincoli ed autostazioni o aree di servizio Autostazione Treccasali -Terre Verdiane Edificio A1: "area operativa esattori".**  
 Pianta controffitti e dettagli  
 Data Emissione Progetto: 18/03/2014  
 Scala: 1:50  
 Identif. Elaborato:

N. IDENTIFICATIVO	CODICE COMMESSA	LOTTO	FASE	ENTE	AMBITO	COL. OPERA	N. OPERA	PARTE OPERA	TIPO DOC.	N. PROGR. DOC.	REVISIONE
	RAAA	1	E	V	SA	EA	01	A	PL	004	B
B	3003/2015		REVISIONE A SEGUITO ISTRUTTORIA A15 Novembre 2014			M. ROVAGNA		G. PIAZZA		MAZZOLI	
A	13/06/2014		REMISSIONE PROGETTO ESECUTIVO			M. ROVAGNA		G. PIAZZA		MAZZOLI	
Rev.	Data		DESCRIZIONE REVISIONE			Redatto		Controllato		Approvato	

DESCRIZIONE DELLA MODIFICA:  
 inserimento controsoffitto, numerazione e posizione dei pluviali aggiornata, cambiata la tipologia del controsoffitto attito