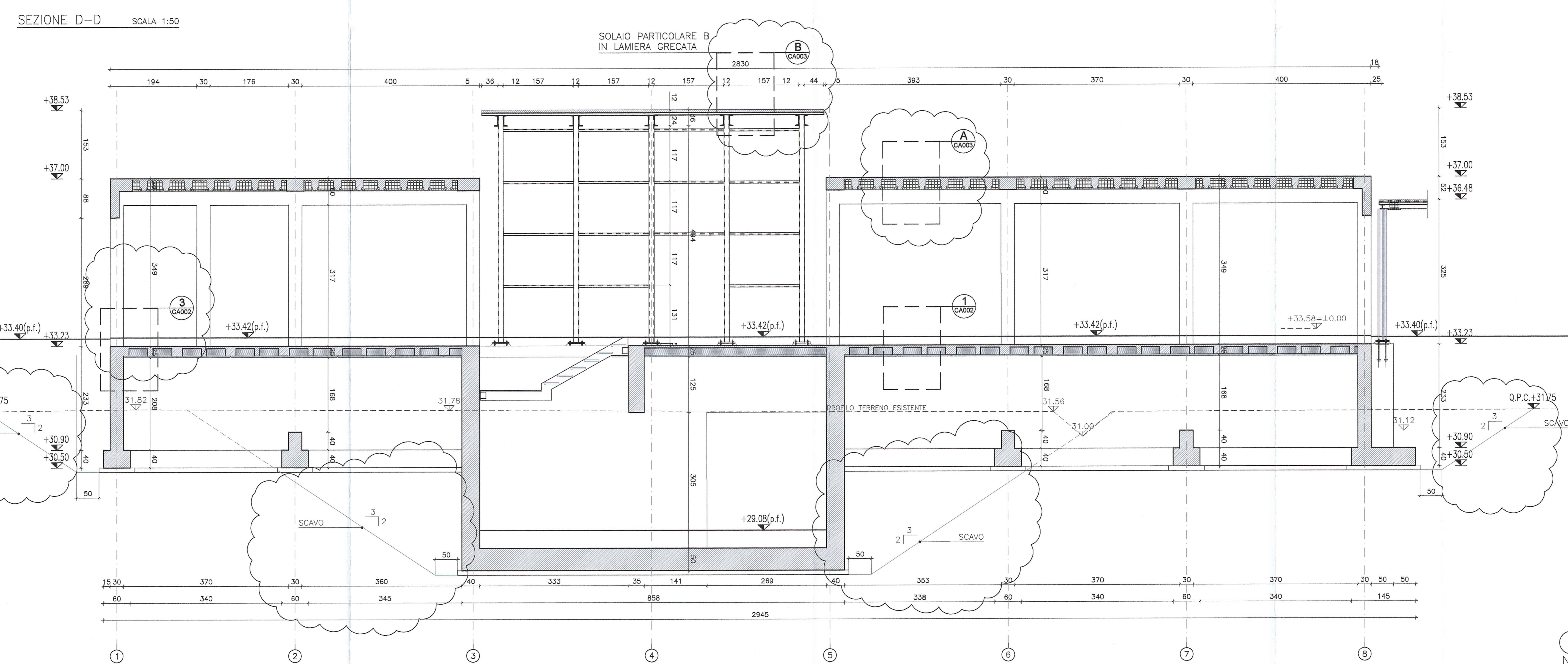
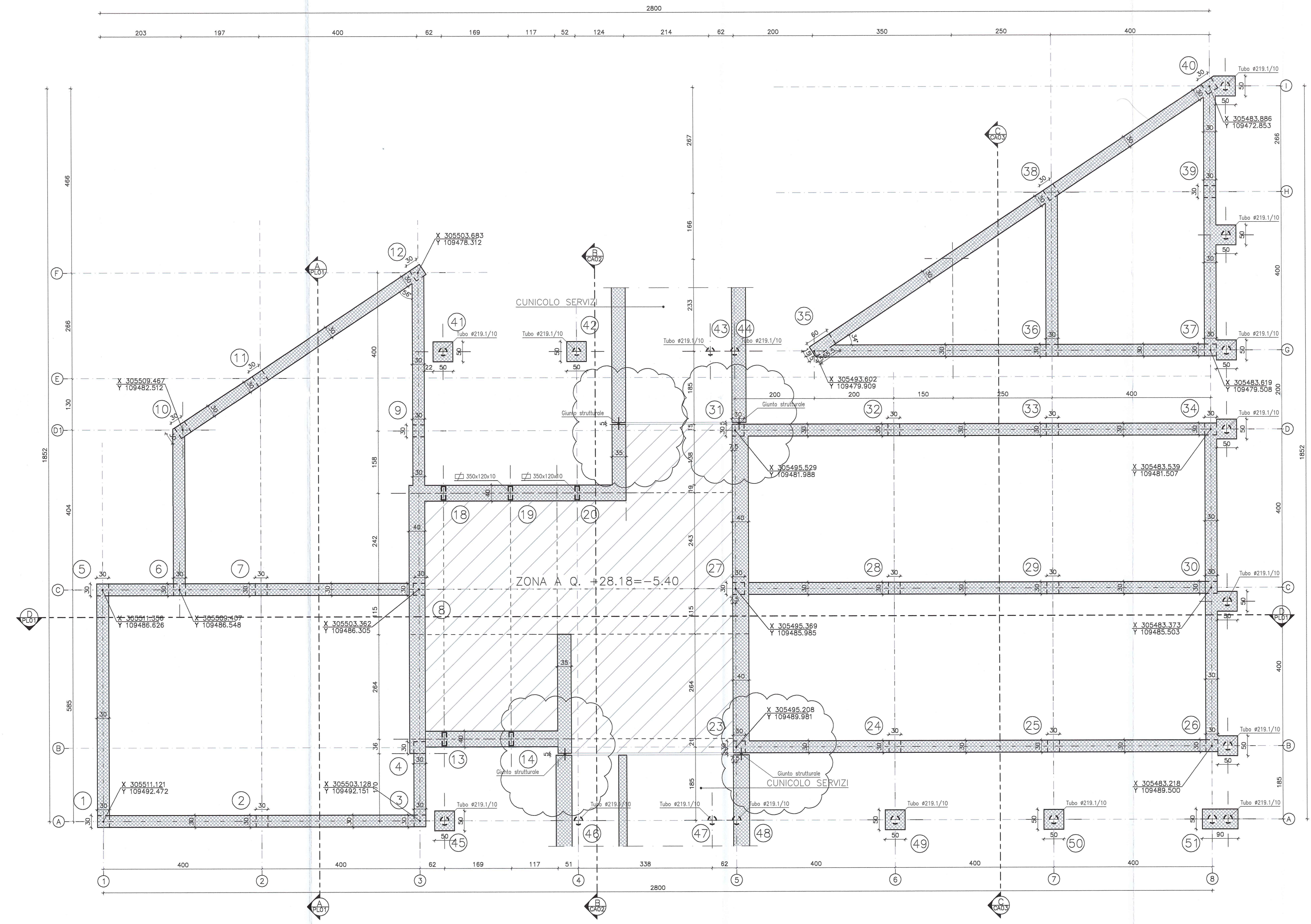
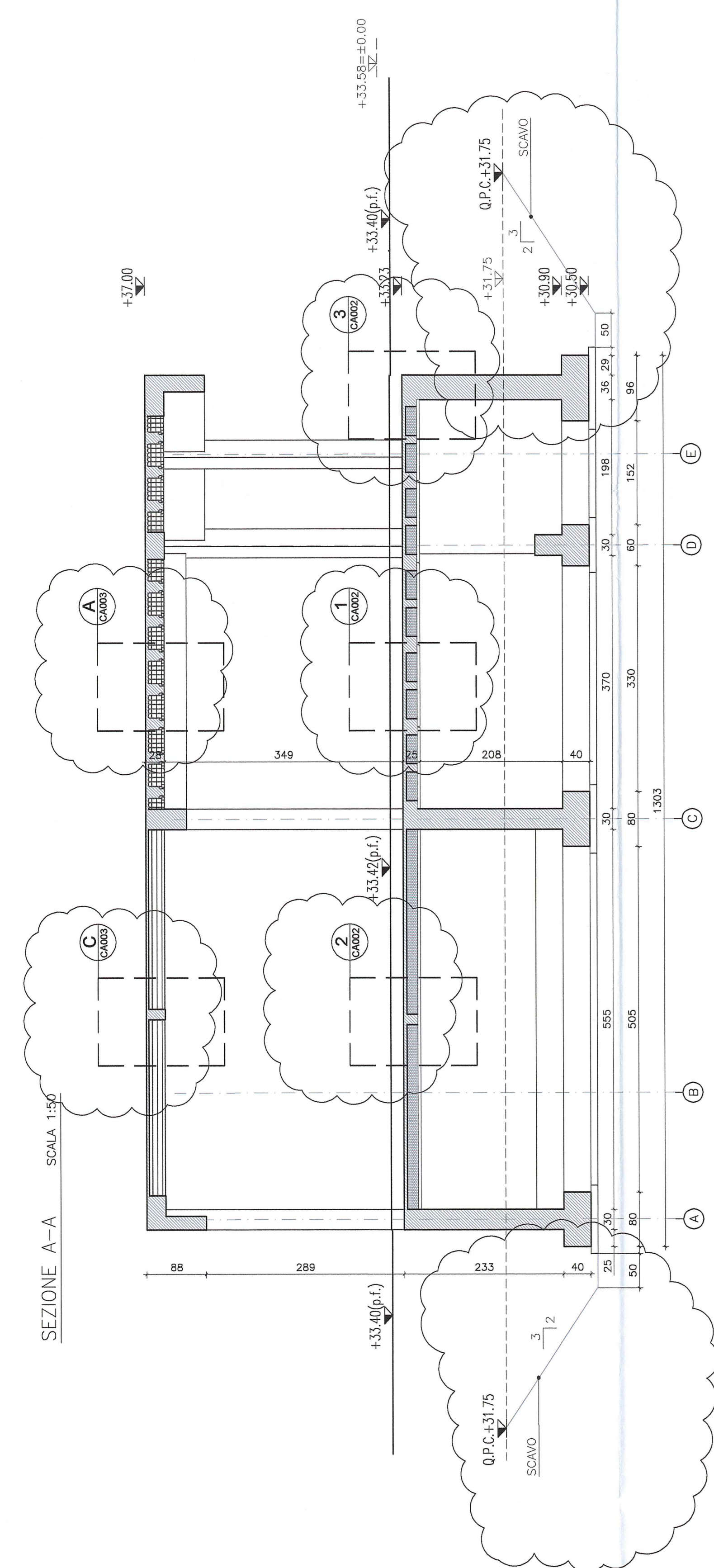


DESCRIZIONE DELLA MODIFICA:
 Inserirli waterstop e descrizione
 Inserirli riferimenti ai particolari
 Inserirli scavi nella sezione
 Tutte le misure sono state trasformate in cm



Autocomonale della CISA S.p.A.
 Via Camboara 26/A - Frazione Ponte Taro - 43015 NOCETO (PR)

IMPRESA ESECUTRICE:
PIZZAROTTI
 FONDATA NEL 1910

PROGETTO ESECUTIVO
 AUTOSTRADA DELLA CISA A15
 RACCORDO AUTOSTRADALE A15/A22
 CORRIDOIO PLURIMODALE TIRRENO-BRENNERO
 RACCORDO AUTOSTRADALE FRA L'AUTOSTRADA DELLA CISA-FONTEVIVO (PR)
 E L'AUTOSTRADA DEL BRENNERO-NOGAROLE ROCCA (VR). I LOTTO.
 C.U.P. G61B0400060008 C.I.G. 307098161E

PROGETTAZIONE DI:
PIZZAROTTI
 ing. Giovanni Maria Cepparotti
 Ordine degli Ingegneri della Provincia di Verona n. 393

CONSULENZA SPECIALISTICA E CURA DI:
idrosse **ROCKSOIL** **VIA**
 ing. Pietro Mazzoli
 Ordine degli Ingegneri della Provincia di Padova n. 121

Titolo Elaborato: Svincoli ed autostazioni o aree di servizio
 Autostazione Trecasali - Terre Verdiane
 Edificio A1: "area operativa esattori"
 Pianta fili fissi

Data Emisione Progetto: 18/03/2014
Scala: 1:50

Identif. Elaborato:	Aut. Espressivo:	COND. CANTIERE:	LISTO:	PAE:	DAE:	ARRE:	DE. GEN:	VAL. OPER.	VAL. OPERA:	VAL. PROD.	VAL. RINNOV.
	<input type="checkbox"/>	RAAA	1	E	V	SA	EA	01	S	PL	001

REVISIONE A SEGUITO ISTRUTTORIA A15 NOVEMBRE 2014
 REVISIONE PROGETTO ESECUTIVO
 Data: _____ Revisione: _____