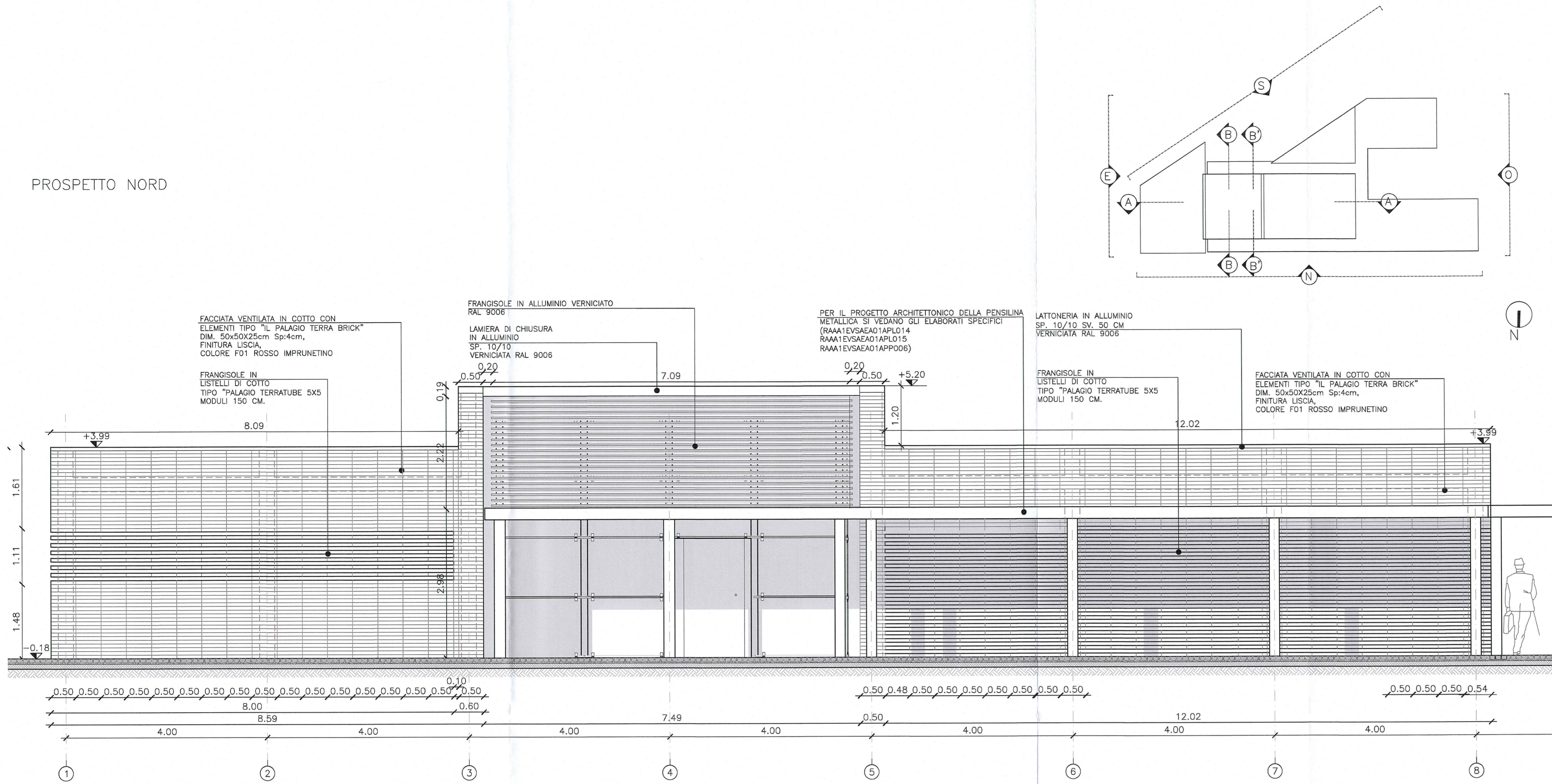
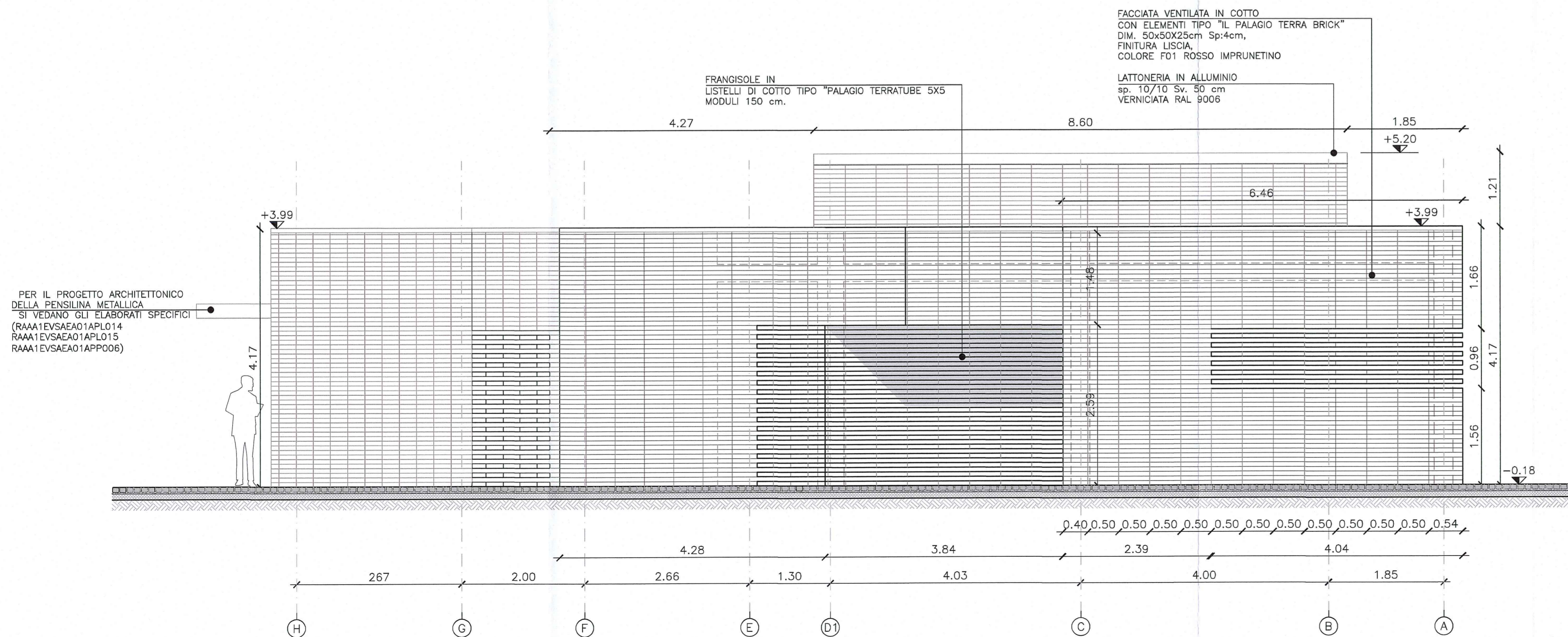


PROSPETTO NORD



PROSPETTO EST



NOTE

+99.99 QUOTA ESTRADOSSO FINITO  
 +99.99 QUOTA SEZIONE PAVIMENTO FINITO  
 (A) ASSE STRUTTURALE  
 (n) DETTAGLI  
 (XX) PLUVIALI

Identificazione disegno: XX numero elaborato  
 Identificazione disegno: XX numero elaborato  
 PROSPETTI SEZIONI  
 ABACO FINITURE: Numero locale  
 Destinazione d'uso: SPOGLIATOIO  
 Area locale: 0,00 mq  
 Altezza soffitto o controsoffitto: Hs/c 0,00

Finestre e porte finestre	Porte	Murature
Sx	Px	Mi

N.B. Le quote riportate nei disegni fanno riferimento ad una quota ± 0,00 corrispondente alla quota altimetrica assoluta +33,58m s.l.m.  
 N.B. Per le aree esterne si vedano le tavole RAAA1EVSAAE01APL013 e successive  
 N.B. Tipologia muri e infissi si veda le tavole con tipologia documento MC  
 N.B. per maggiori informazioni sullo smaltimento acque si vedano le tavole degli impianti

**Autocamionale della CISA S.p.A.**  
 Via Camboara 26/A - Frazione Ponte Taro - 43015 NOCETO (PR)

**IMPRESA PIZZAROTTI**  
 FONDATA NEL 1910

**AUTOSTRADA DELLA CISA A15**  
**RACCORDO AUTOSTRADALE A15/A22**  
**CORRIDOIO PLURIMODALE TIRRENO-BRENNERO**  
**RACCORDO AUTOSTRADALE FRA L' AUTOSTRADA DELLA CISA-FONTEVIVO (PR)**  
**E L' AUTOSTRADA DEL BRENNERO-NOGAROLE ROCCA (VR). I LOTTO.**  
 C.U.P. G61B04000060008 C.I.G. 307068161E

**PROGETTO ESECUTIVO**

Il Direttore: *[Firma]* Il Responsabile del Procedimento: *[Firma]* Il Presidente: *[Firma]*

Il Direttore Tecnico: **IMPRESA PIZZAROTTI & C. S.p.A.**  
*Il Responsabile di Progetto*  
**Don. Ing. Luca Bondanelli**

Il Geologo: NA

Il Progettista:  
**Ing. Giovanni Piazza**  
 Ordine degli Ingegneri della Provincia di Roma n. A-272

Coordinatore per la Sicurezza in fase di Progettazione:  
**Ing. Giovanni Maria Cepparotti**  
 Ordine degli Ingegneri della Provincia di Viterbo n. 392

Consulenza specialistica a cura di:  
 NA

Progettista Responsabile Integrazione Prestazioni Specialistiche:  
**Impresa Pizzarotti & C. S.p.A.**  
**Ing. Pietro Mazzoli**  
 Ordine degli Ingegneri della Provincia di Parma n. 821

Titolo Elaborato: **Svincoli ed autostazioni o aree di servizio**  
**Autostazione Trecasali - Terre Verdiane**  
**Edificio A1: "area operativa esattori".**  
 Prospetti Est e Nord

Data Emissione Progetto: 18/03/2014  
 Scala: 1:50

NUM. IDENTIFICATIVO	CODICE COMESSE	LOTTO	FASE	ENTE	AMBITO	CAT. OPERA	N.RO OPERA	PARTE OPERA	TIPO DOC.	N.RO PROG. DOC.	REVISIONE
	RAAA	1	E	V	SA	EA	01	A	PO	001	A

Identif. Elaborato:

Rev.	Data	DESCRIZIONE REVISIONE	M. ROVAGNA	G. PIAZZA	MAZZOLI
			Redatto	Controllato	Approvato
A	13/06/2014	RIEMMISSIONE PROGETTO ESECUTIVO			