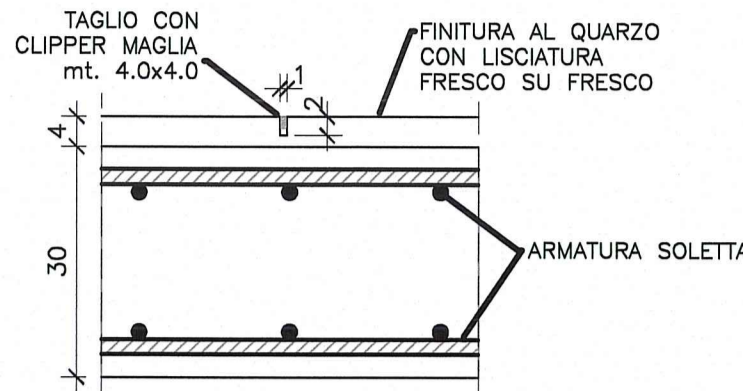


P1 Pavimentazione industriale con finitura superficiale in quarzo a 6kg/mq colore grigio

DETTAGLIO PACCHETTO FINITURA SUPERFICIALE CON LISCIVATURA FRESCO SU FRESCO 1:10



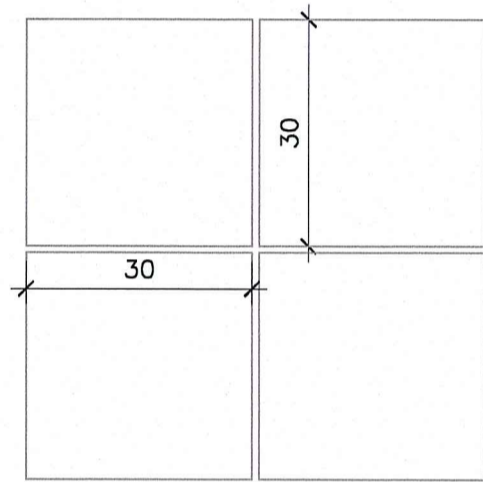
- CICLO APPLICATIVO:**
1. Stesura del massetto di calcestruzzo di sp. 4 cm, armato con rete elettrosaldata 96 20x20.
 2. Finitura superficiale con spolvero a base di quarzo eseguito "fresco su fresco" con apposite macchine e lisciatura finale.
 3. Dopo 48 ore circa dal getto, incisione di giunti di contrazione, formanti lastre 4x4m.
 4. Dopo minimo 20gg. dal getto (durante i quali il pavimento andrà protetto da imbrattamenti superficiali) pulizia meccanica, sigillatura dei giunti con materiale elastico e trattamenti antipolvere con resina trasparente.

P2 Pavimentazione in gomma in teli saldati dello spessore di mm 2



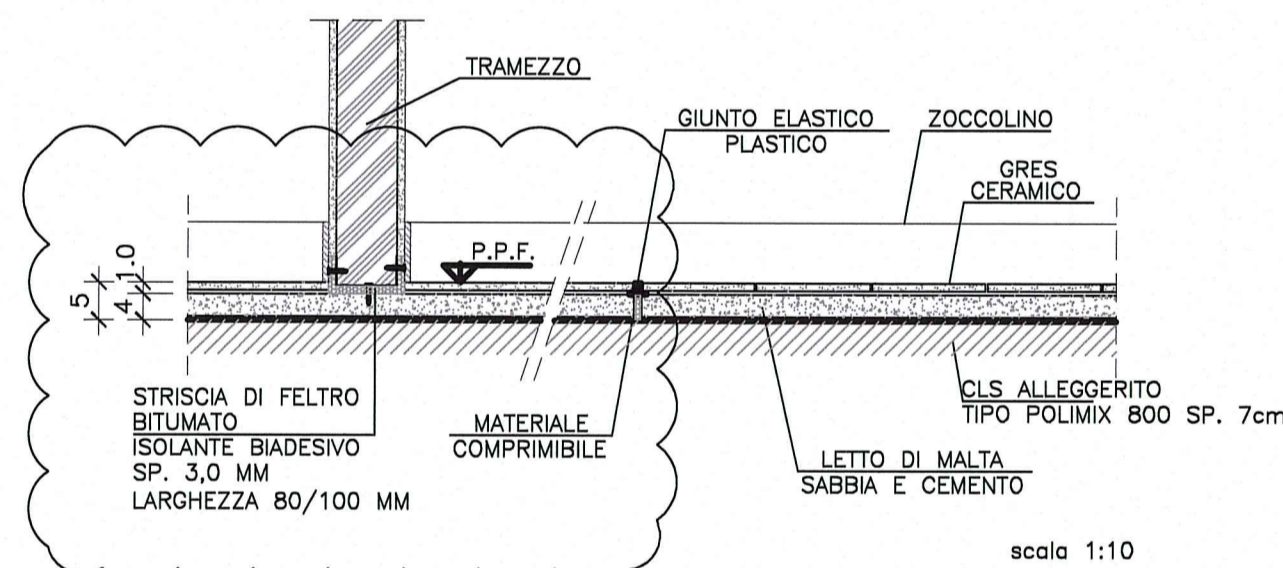
P3 Pavimentazione in gres fine porcellanato 30 x 30 cm spessore 8mm

MODALITA' DI POSA:



PAVIMENTAZIONE IN GRES FINE PORCELLANATO DIM.cm. 30x30 SP. mm. 8 POSATO CON FUGHE APERTE

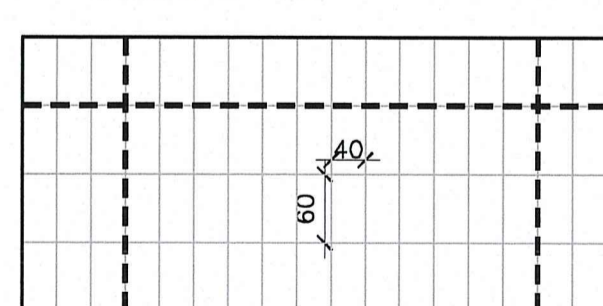
PARTICOLARE TIPICO PER PAVIMENTO IN CERAMICA/GRES CERAMICO



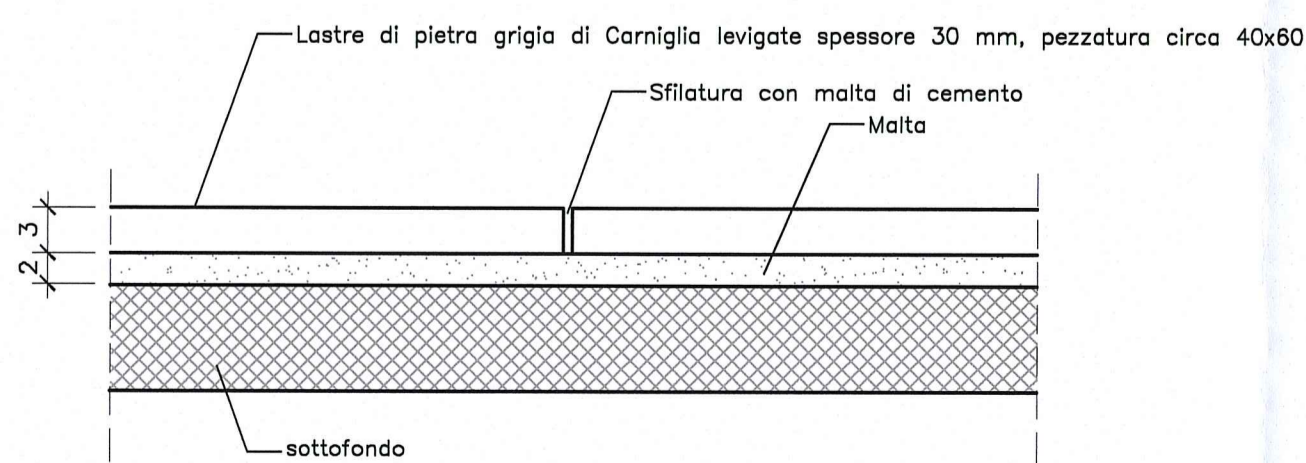
scala 1:10

P5 Pavimentazione in lastre di pietra grigia di Carniglia levigate spessore 30 mm, pezzatura circa 40x60

MODALITA' DI POSA:

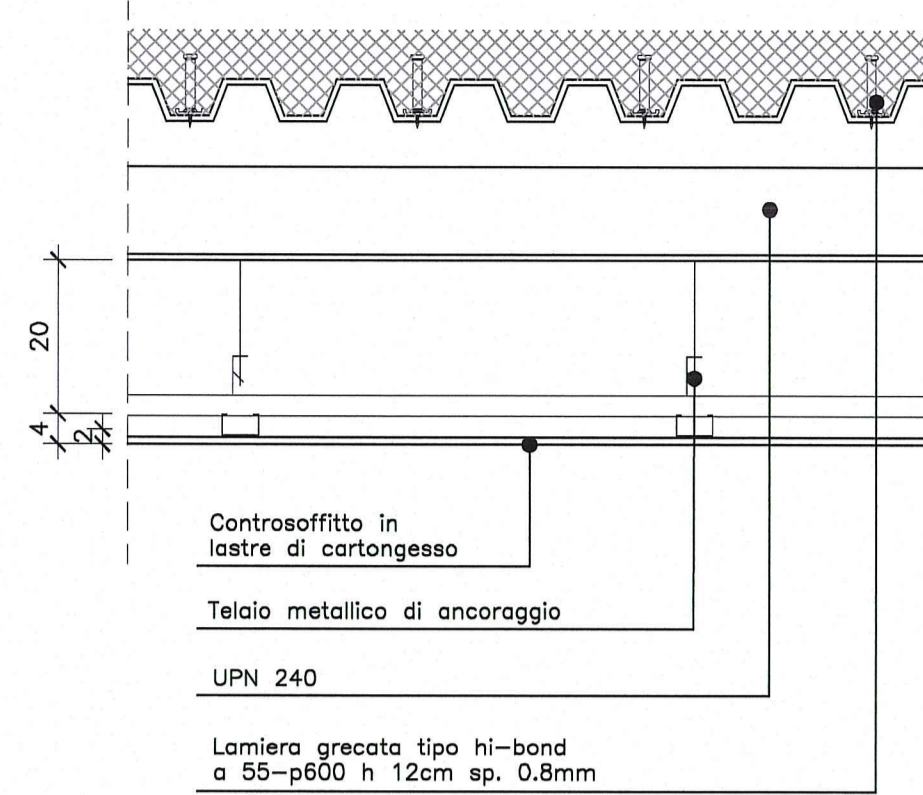


PAVIMENTAZIONE IN PIETRA DIM.cm. 60x40 SP. mm. 30 POSATO CON GIUNTI DI mm 4 OGNI 36 mq CON FUGHE DI mm 4

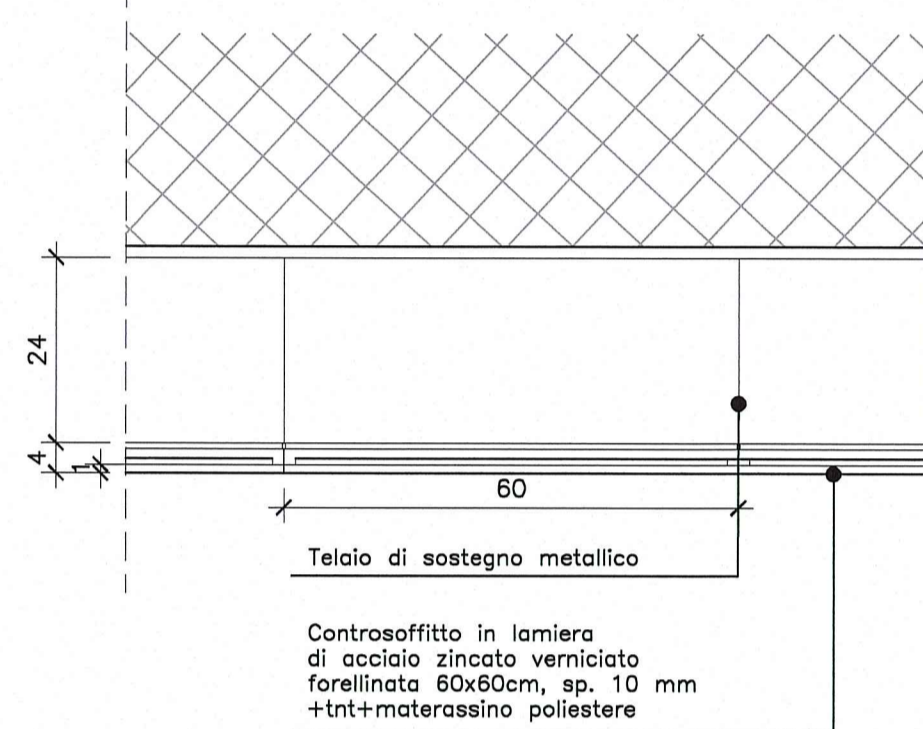


scala 1:5

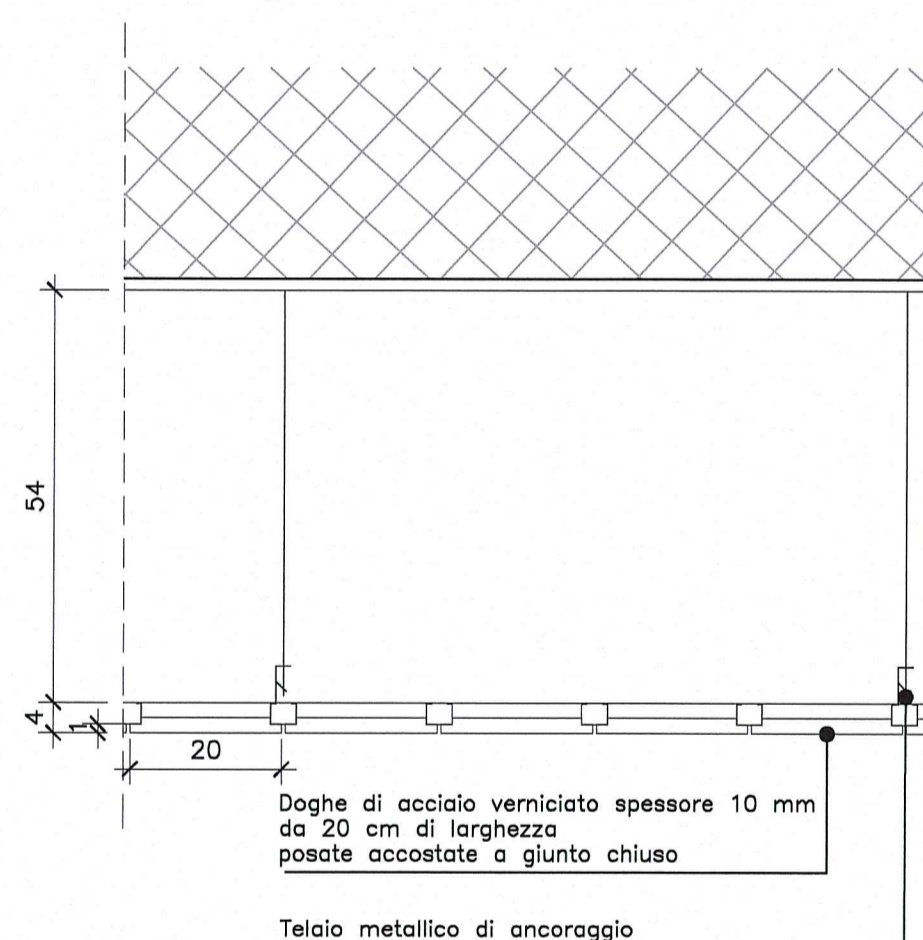
S1 Controsoffitto in fibra a quadrati 60x60 O 30x30 con finitura liscia e struttura a scomparsa



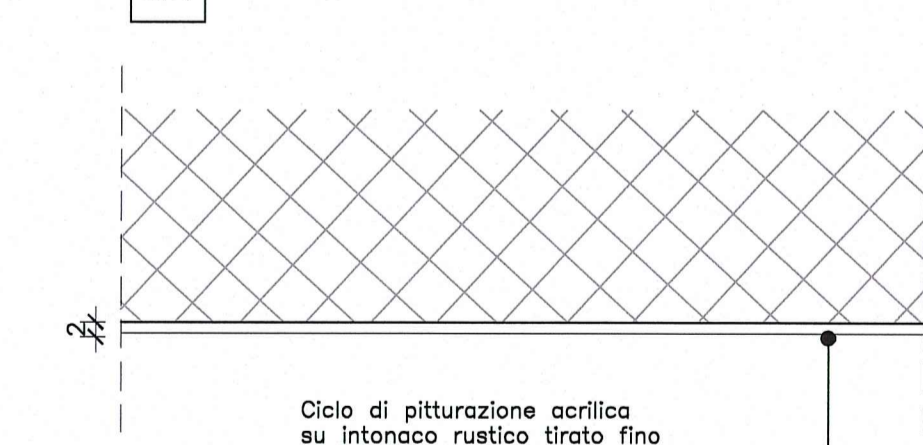
S2 Controsoffitto acustico in lamiera di acciaio zinc. spessore 7/10, forellinato a quadrati 60 x 60 cm con struttura a semincasso, con sovrapposto tessuto non tessuto e materassino in poliestere



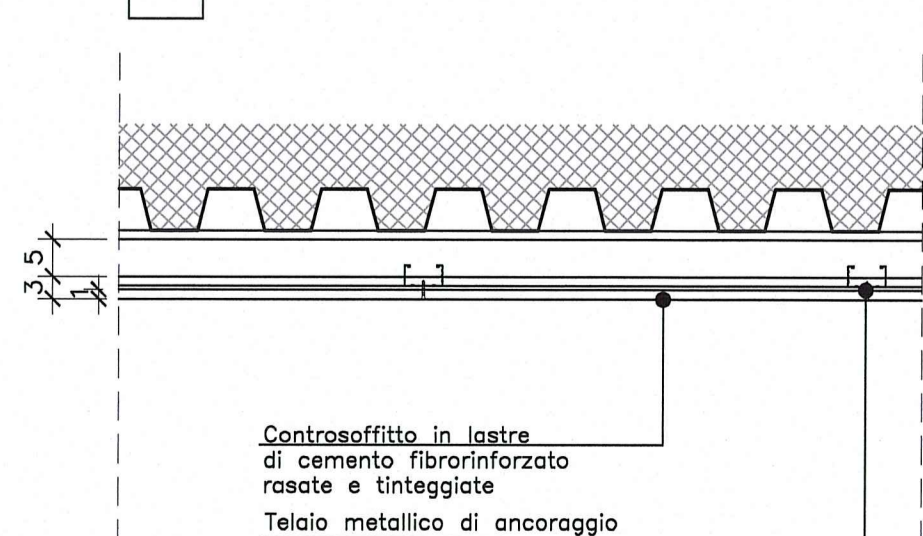
S3 Controsoffitto in doghe di acciaio verniciato spessore 6/10 mm da 20 cm di larghezza posate accostate a giunto chiuso



S4 Ciclo di pittura acrilica su intonaco rustico

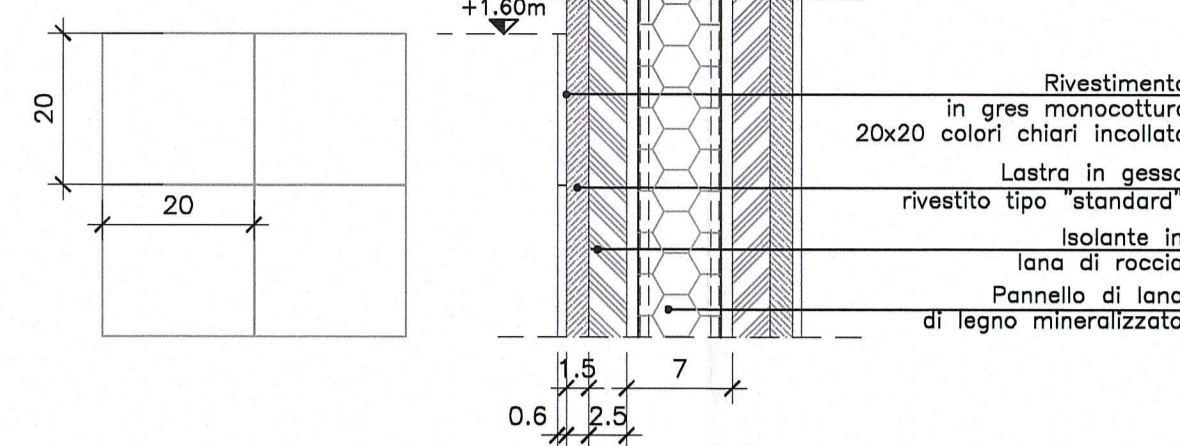


S6 Controsoffitto in cartongesso pitturato

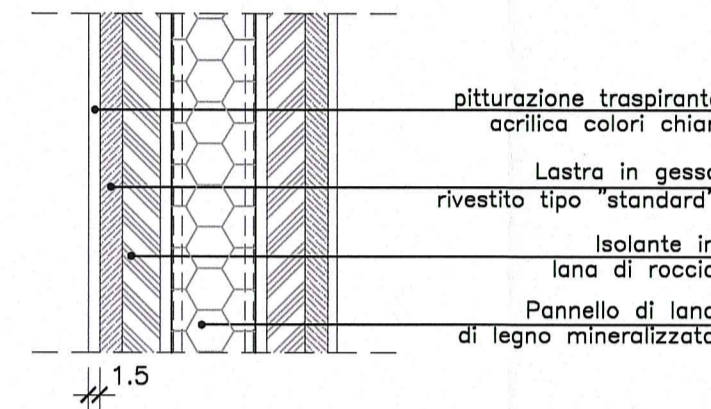


R1 Rivestimento h.160cm in monocottura 20 x 20 cm spessore 6 mm, colori chiari

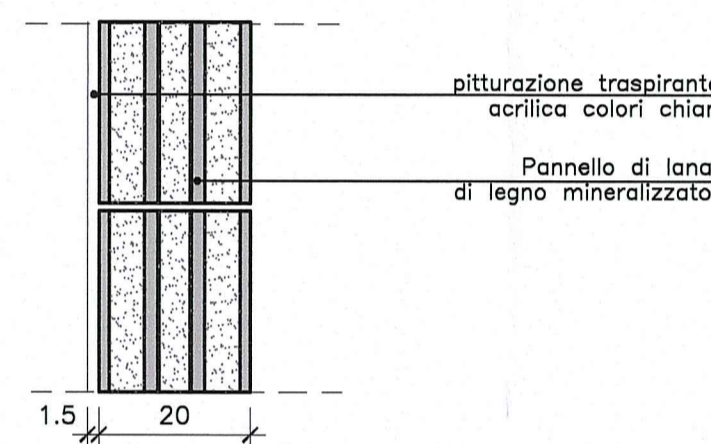
MODALITA' DI POSA:



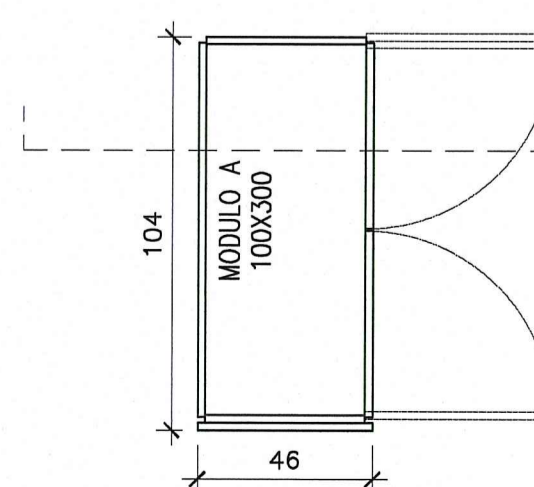
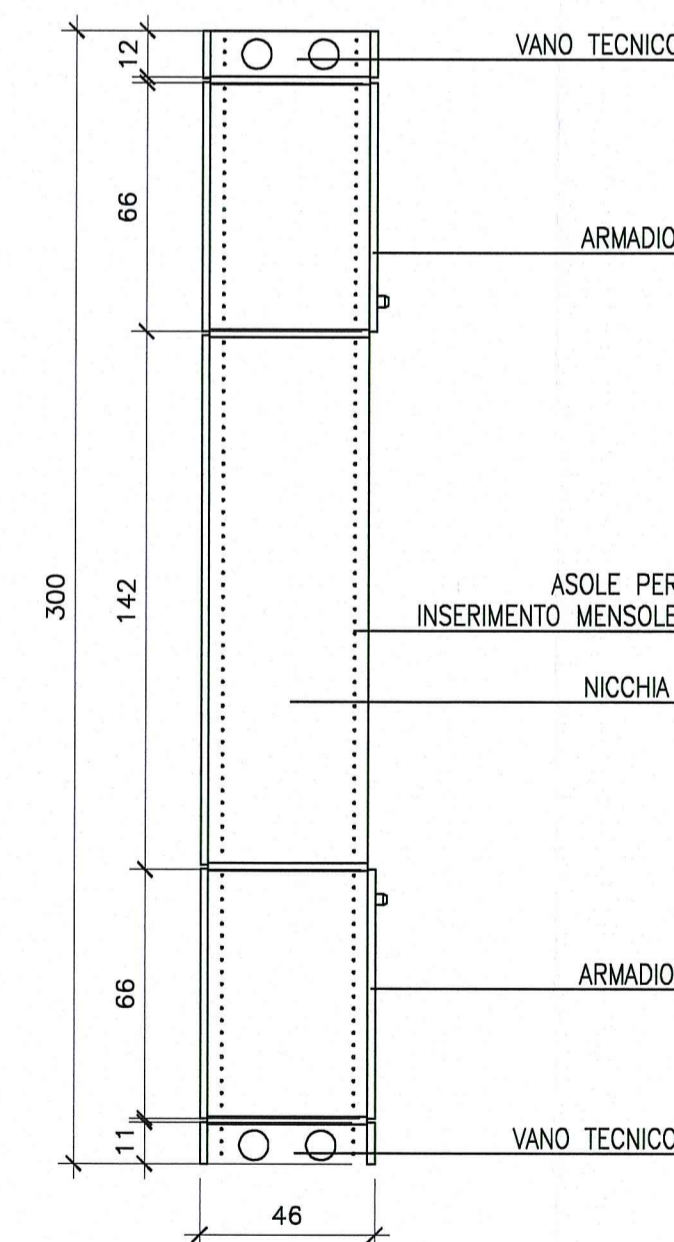
R3 Rasatura a civile/gesso su fondo rustico, con pitturazione trasparente a base acrilica, colori chiari



R5 Ciclo di pittura acrilica su intonaco rustico tirato fino, calcestruzzo, blocchi di cemento faccia vista



R7 Parete attrezzata (ulteriori informazioni sono contenute nella tav. R44A1EVS4E401APP03)



DESCRIZIONE DELLA MODIFICA:
nel dettaglio del P3 inserita bandella di isolamento acustico

Committente:
AUTOCAMIONALE DELLA CISA S.p.A.
Via Camboara 26/A - Frazione Ponte Taro - 43015 NOCETO (PR)

Impresa Esecutrice:
PIZZAROTTI
FONDATA NEL 1910

**AUTOSTRADA DELLA CISA A15
RACCORDO AUTOSTRADALE A15/A22
CORRIDOIO PLURIMODALE TIRRENO-BRENNERO
RACCORDO AUTOSTRADALE FRA L' AUTOSTRADA DELLA CISA-FONTEVIVO (PR)
E L' AUTOSTRADA DEL BRENNERO-NOGAROLE ROCCA (VR). I LOTTO.**
C.U.P. G61B04000060008 C.I.G. 307068161E

PROGETTO ESECUTIVO

AUTOCAMIONALE DELLA CISA S.p.A.
Il Direttore/TORRE: Il Responsabile di Procedimento: Il Presidente:

IMPRESA PIZZAROTTI & C. S.p.A.
Il Direttore Tecnico: *Don. Ing. Luca Bondanelli*

Il Geologo: NA

PROGETTAZIONE DI:
PIZZAROTTI
FONDATA NEL 1910

Il Progettista:
Ing. Giovanni Piazza
Ordine degli Ingegneri della Provincia di Roma n. A-27298

Coordinatore per la Sicurezza in fase di Progettazione:
Ing. Giovanni Maria Cepparotti
Ordine degli Ingegneri della Provincia di Viterbo n. 392

A.T.I.: **idresse engineering** **ROCKSOIL** **VIA**

Consulenza specialistica a cura di:
NA

Progettista Responsabile Integrazione Progettazioni Specialistiche:
Impresa Pizzarotti & C. S.p.A.
Ing. Pietro Mazzoli
Ordine degli Ingegneri della Provincia di Parma n. 822 ARMA n. 822

Titolo Elaborato:
**Svincoli ed autostazioni o aree di servizio
Autostazione Treccasali - Terre Verdiane
Edificio A1: "area operativa pronto intervento": Abaco finiture**

Data Emissione Progetto:
18/03/2014

Scala:
varie

Identif. Elaborato:

NRO IDENTIFICATIVO	CODICE COMESA	LITTO	FASE	ENTE	AUT. OPERA	CAT. OPERA	NRO OPERA	PART. OPERA	TIPO DOC.	NRO PROJ. DOC.	REVISIONE
	RAAA	1	E	V	SA	EA	01	A	MC	004	B

Rev.	Data	DESCRIZIONE REVISIONE	Redatto	Controllato	Approvato
B	17/03/2015	REVISIONE A SEGUITO ISTRUTTORIA A15 Novembre 2014	M.ROVAGNA	G.PIAZZA	MAZZOLI
A	13/06/2014	RIEMMISSIONE PROGETTO ESECUTIVO	M. ROVAGNA	G. PIAZZA	MAZZOLI