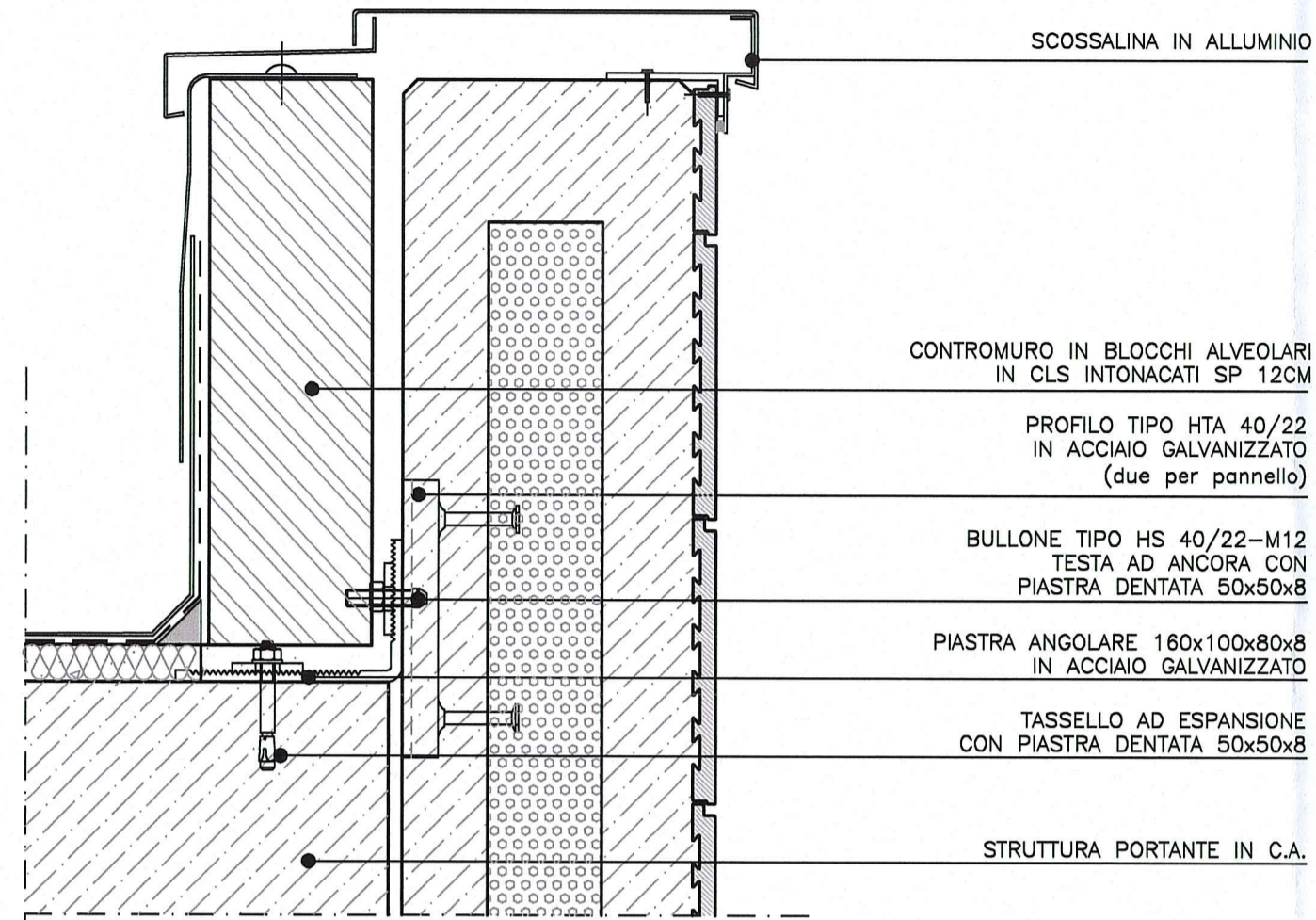
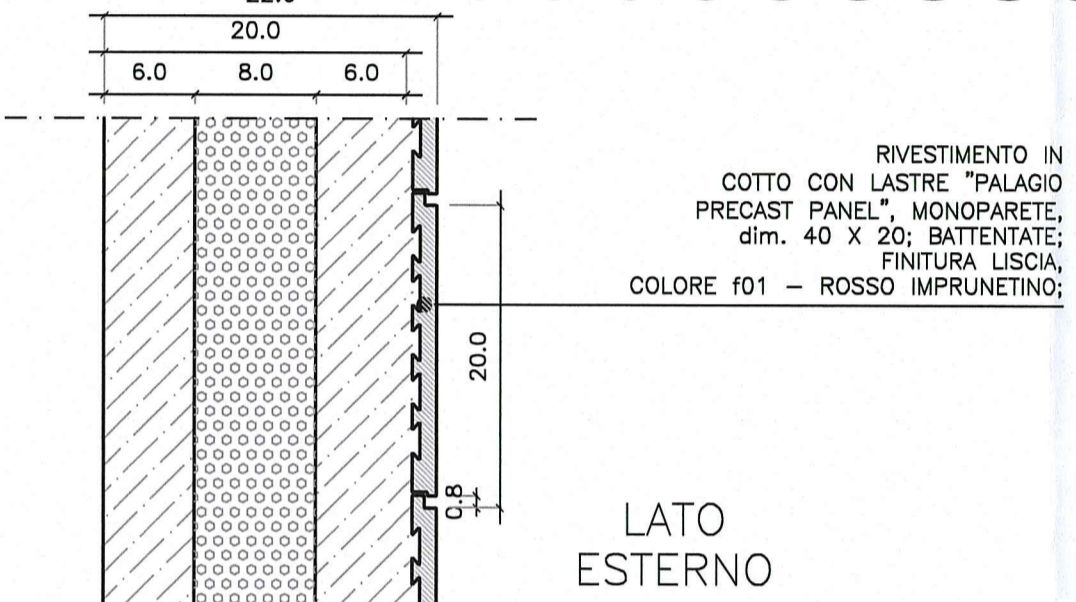


PARETE DI TAMPONAMENTO

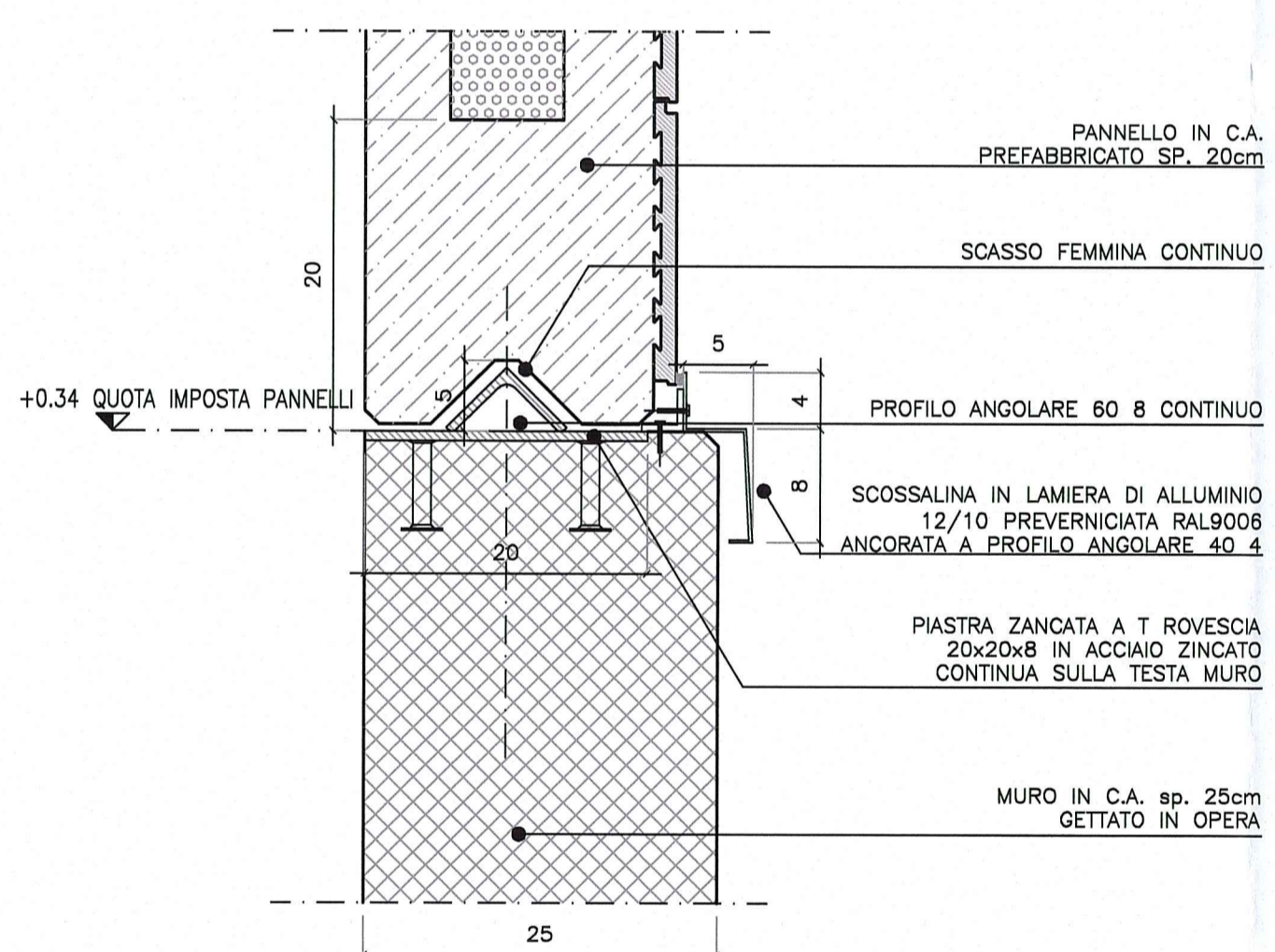
ESTERNA TPE2
Scala 1:5
SEZIONI VERTICALI



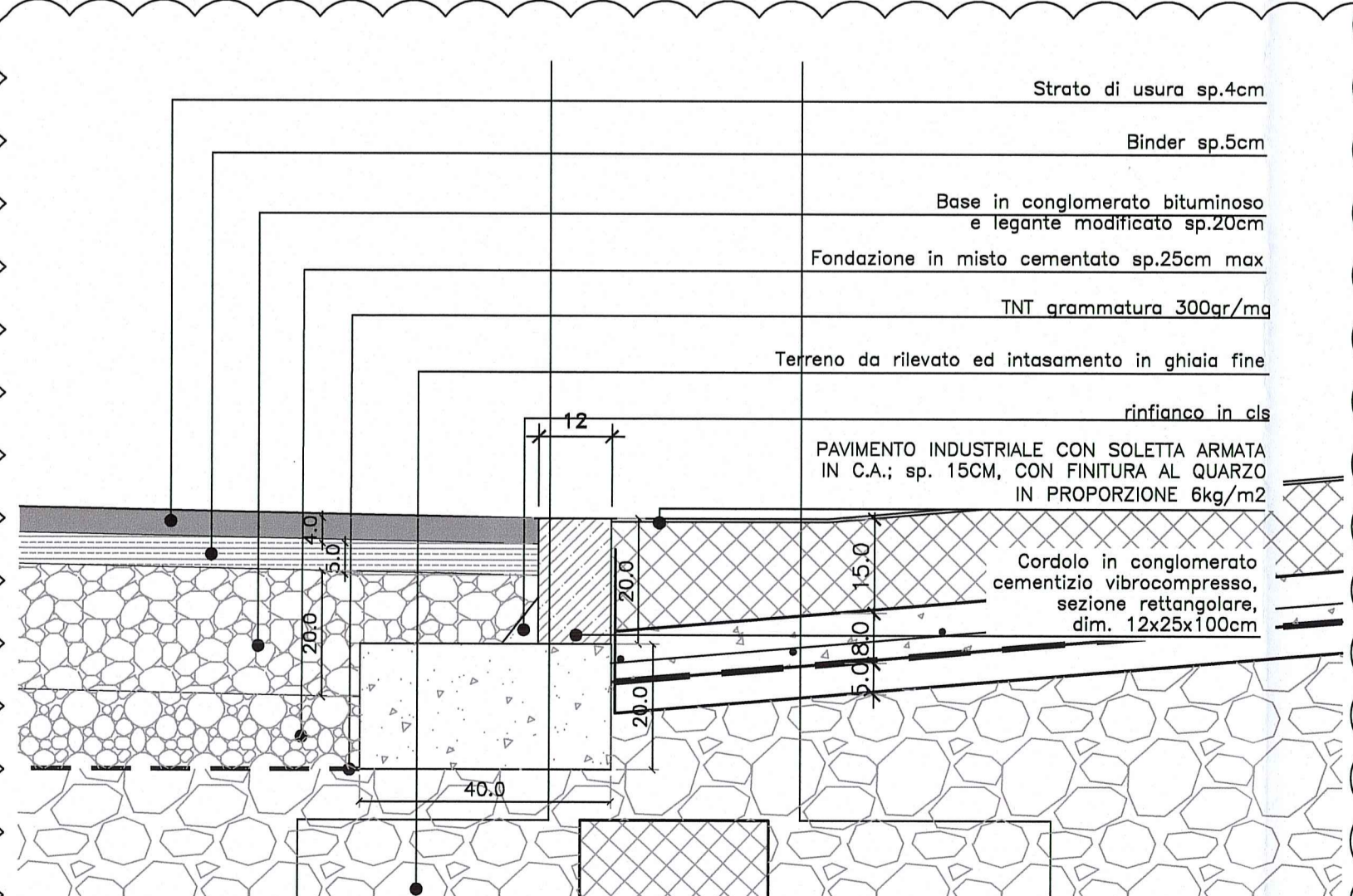
3_ VINCOLO SUPERIORE (SEZIONE IN CORRISPONDENZA DELLA FASCIA PERIMETRALE)



2_ SEZIONE CORRENTE

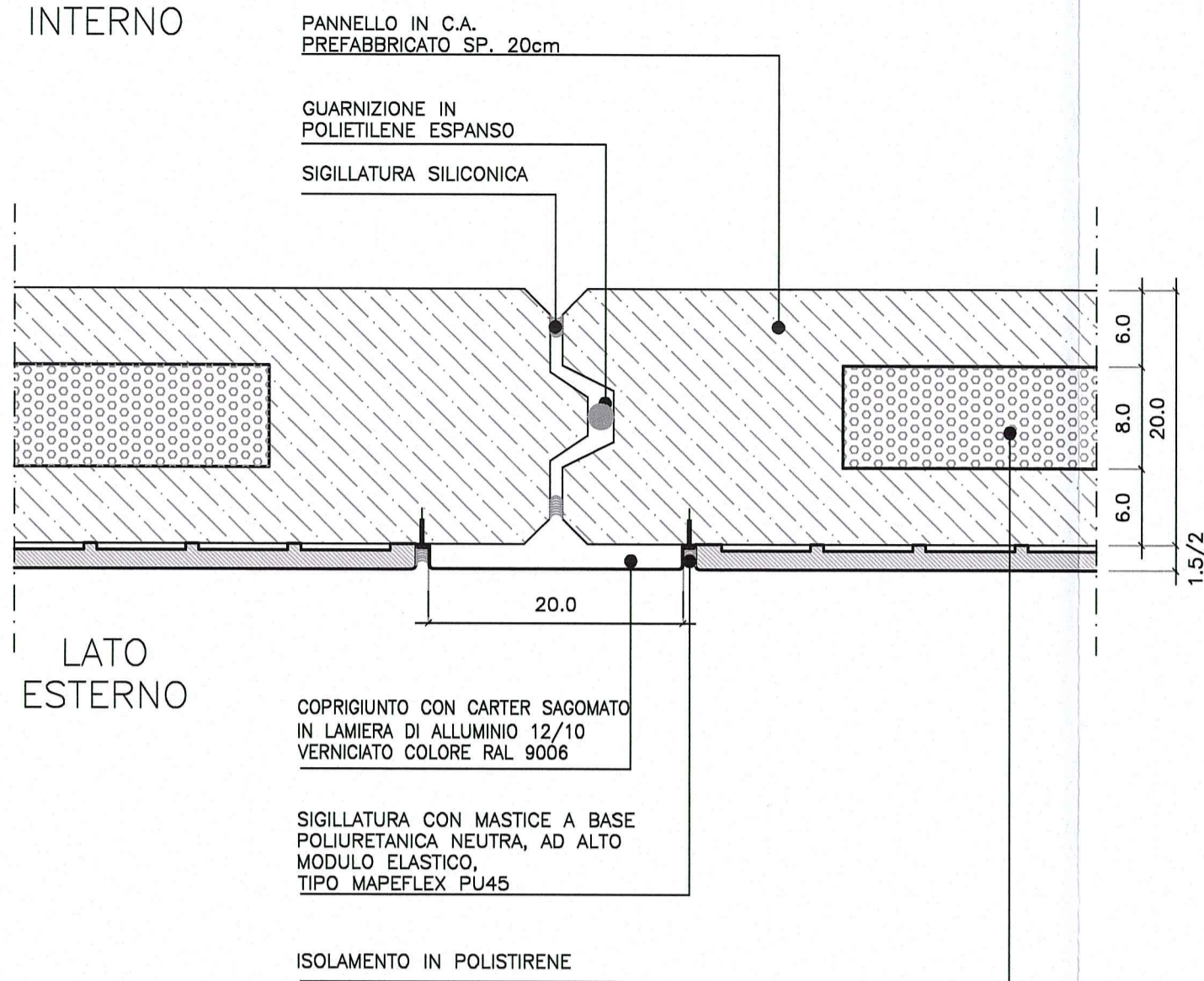


1_ ATTACCO AL BASAMENTO N C.A. GETTATO IN OPERA

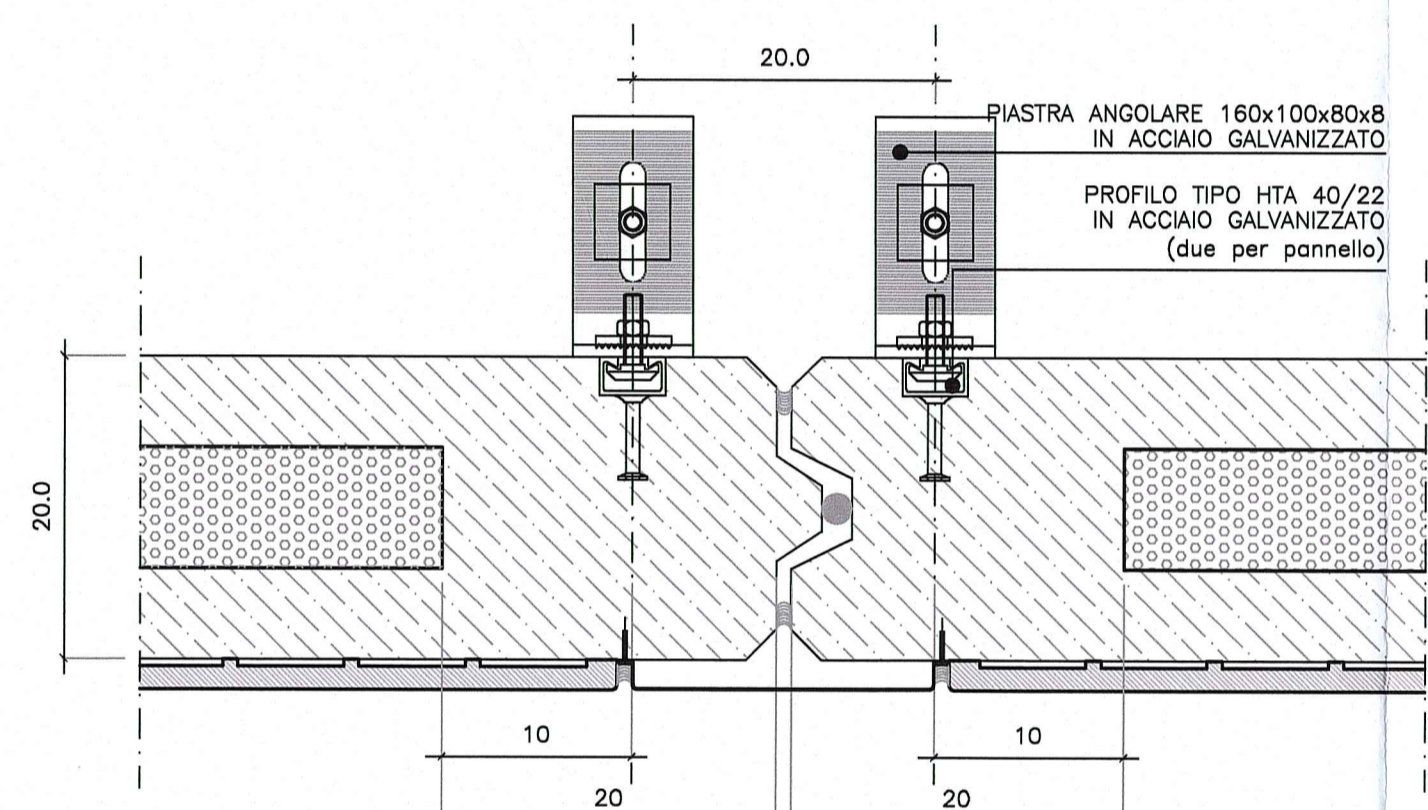


7_ DETTAGLIO RAMPA PAVIMENTO IN ASFALTO

LATO INTERNO

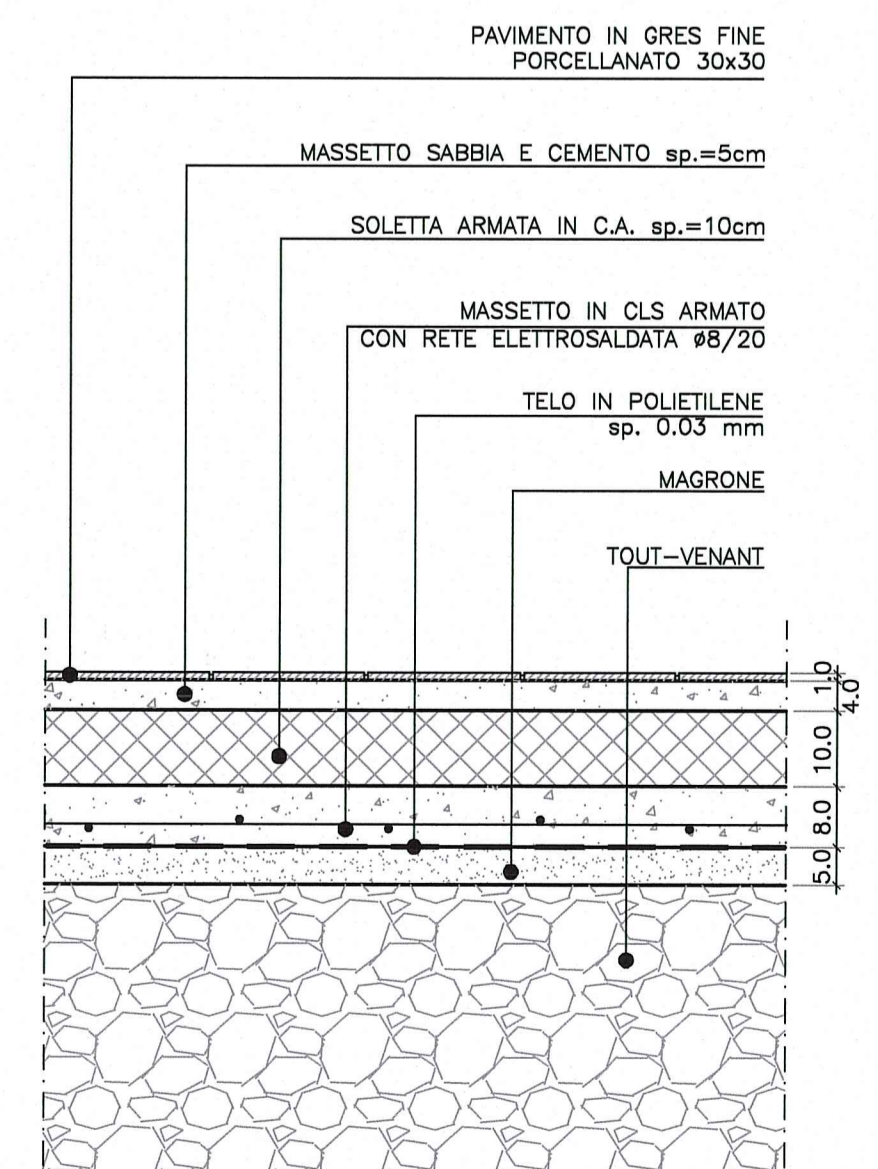


4_ SEZIONE ORIZZONTALE

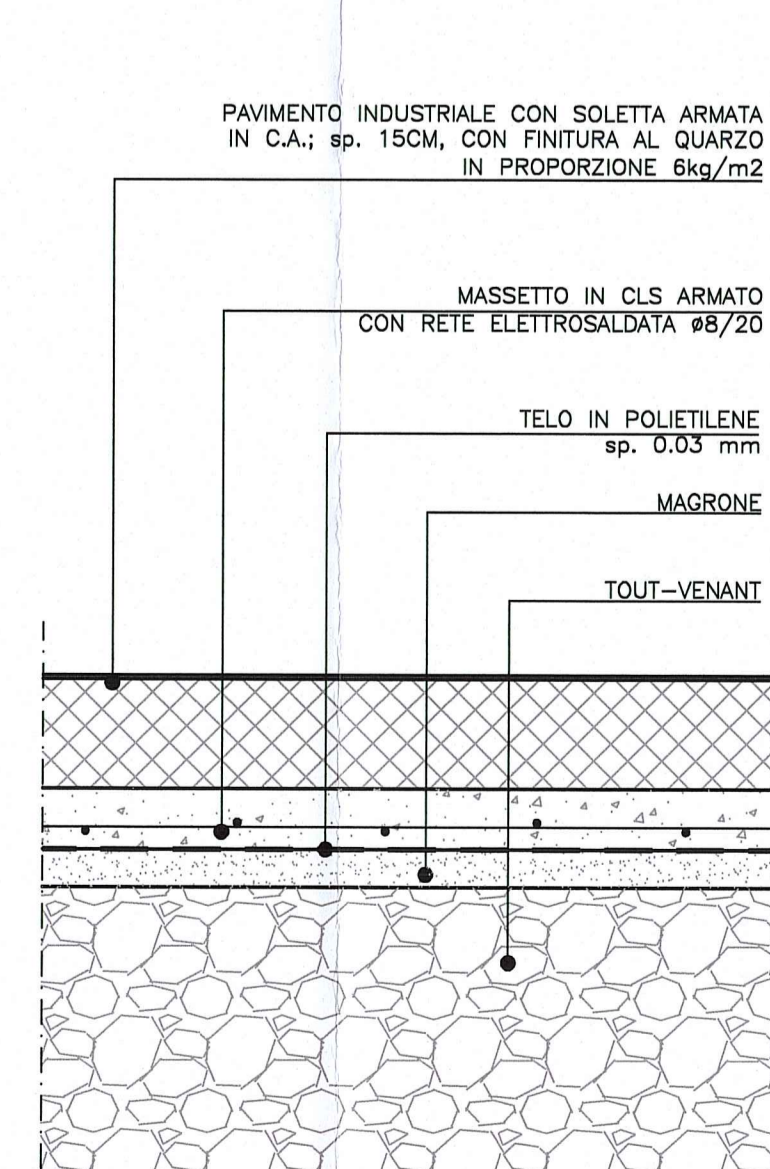


5_ VINCOLO SUPERIORE - SEZIONE ORIZZONTALE

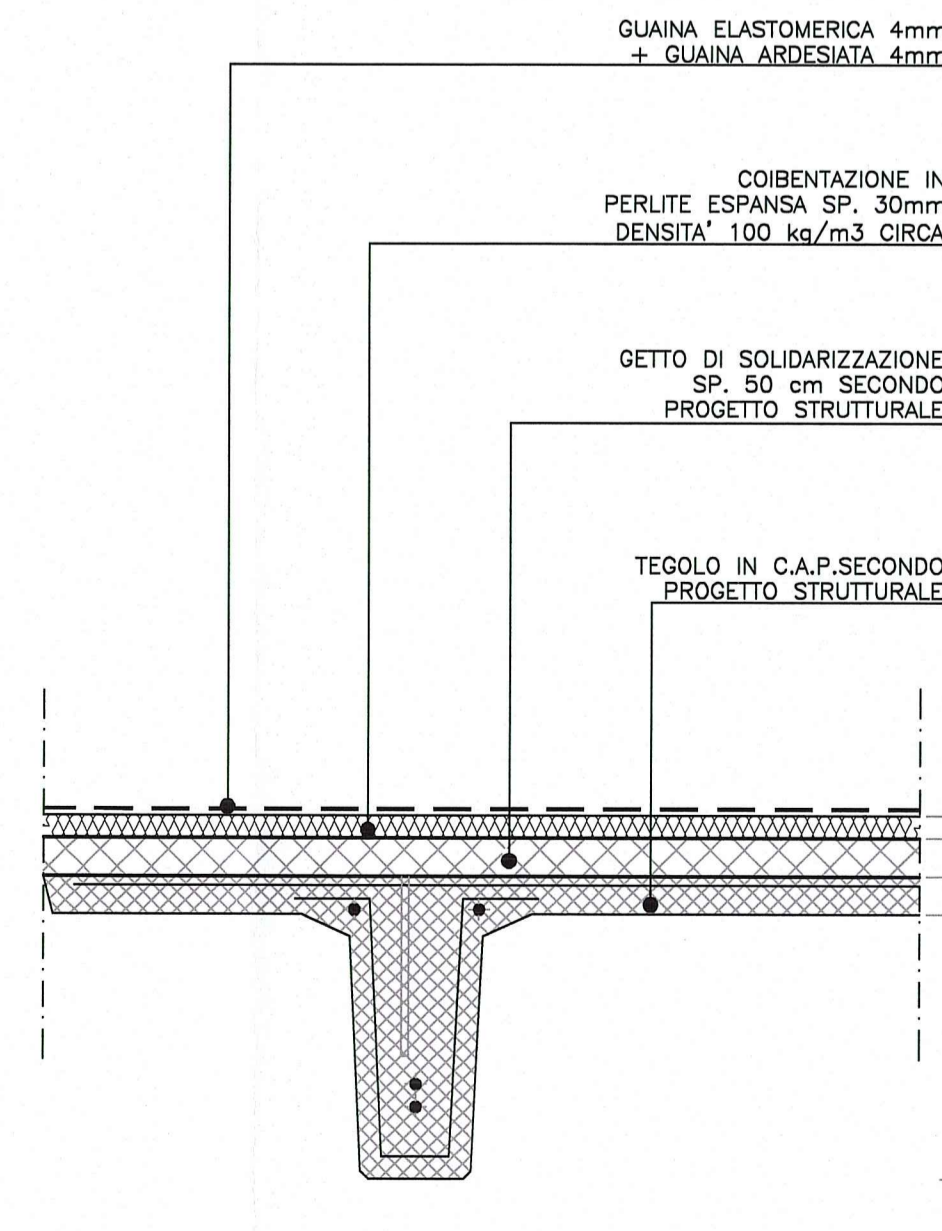
SEZIONE TIPO SOLAIO LAVAGGIO MEZZI Pi1
Scala 1:10



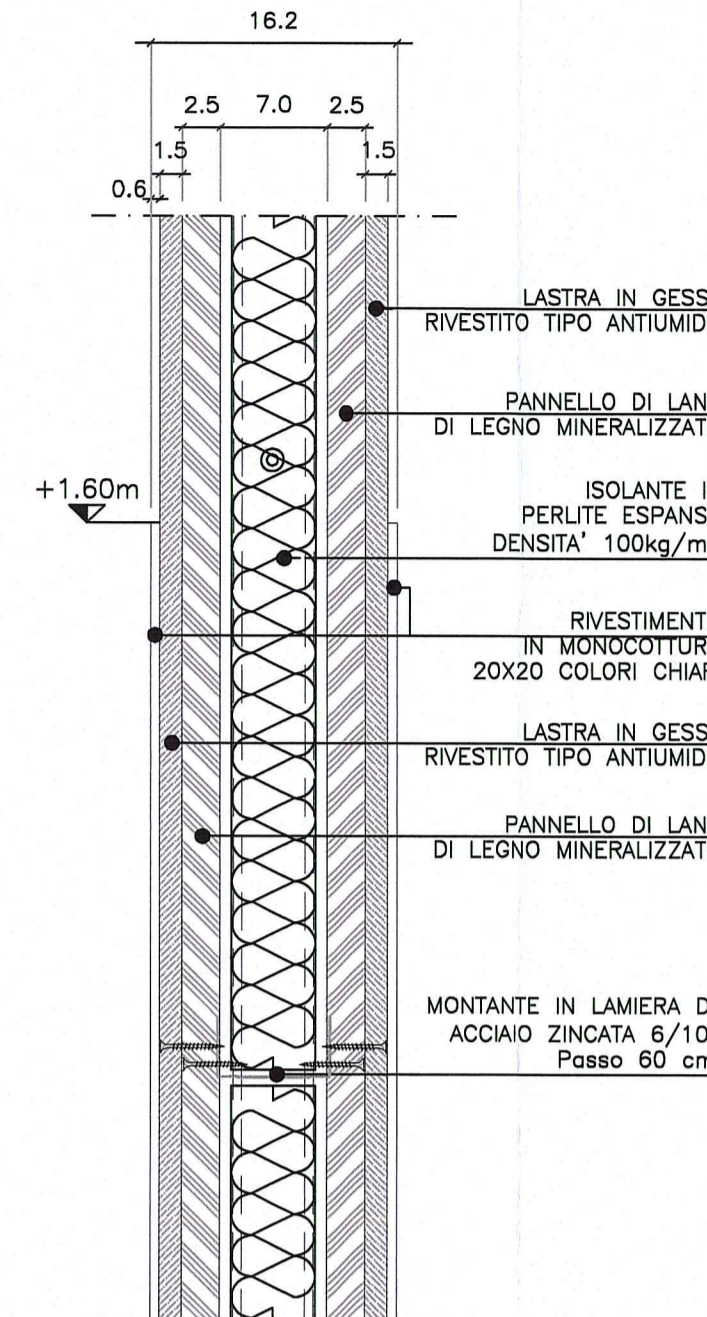
SEZIONE TIPO SOLAIO RICOVERO MEZZI Pi2
Scala 1:10



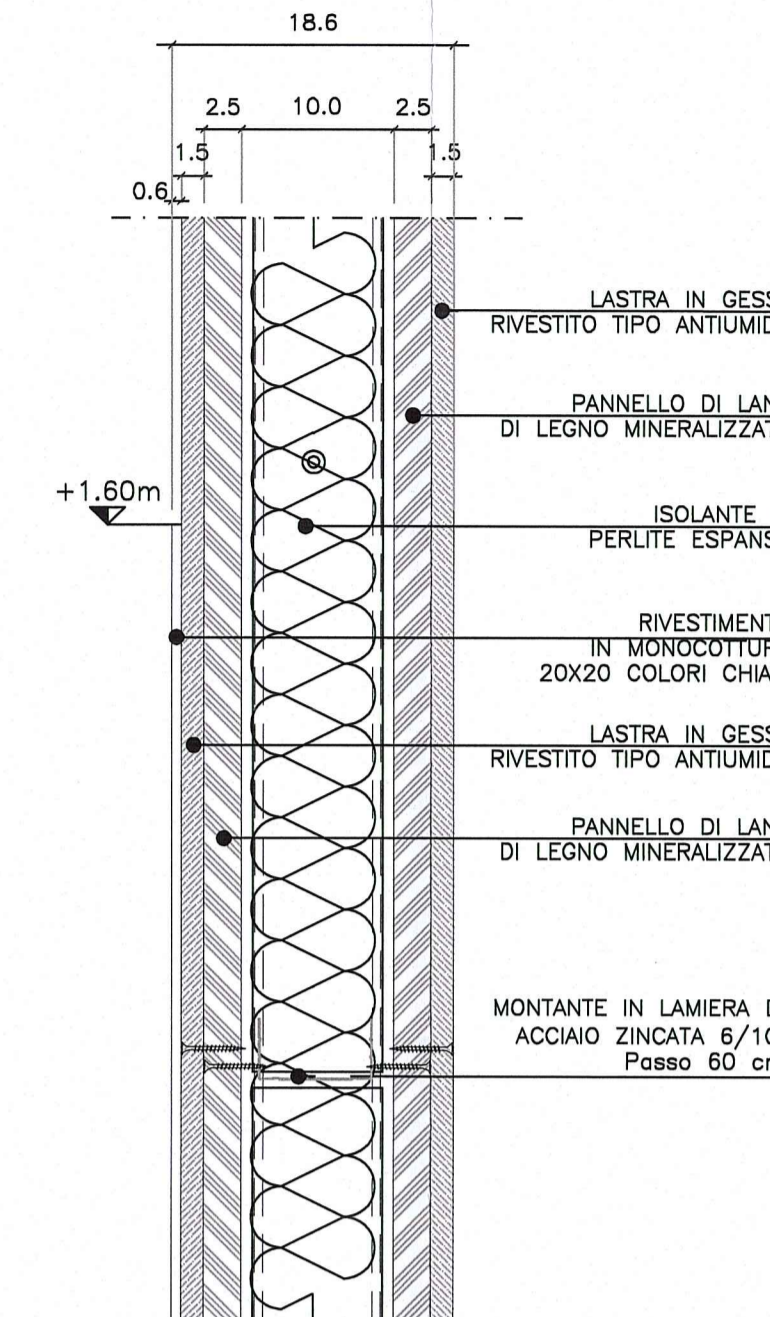
SEZIONE TIPO SOLAIO DI COPERTURA TO1
Scala 1:10



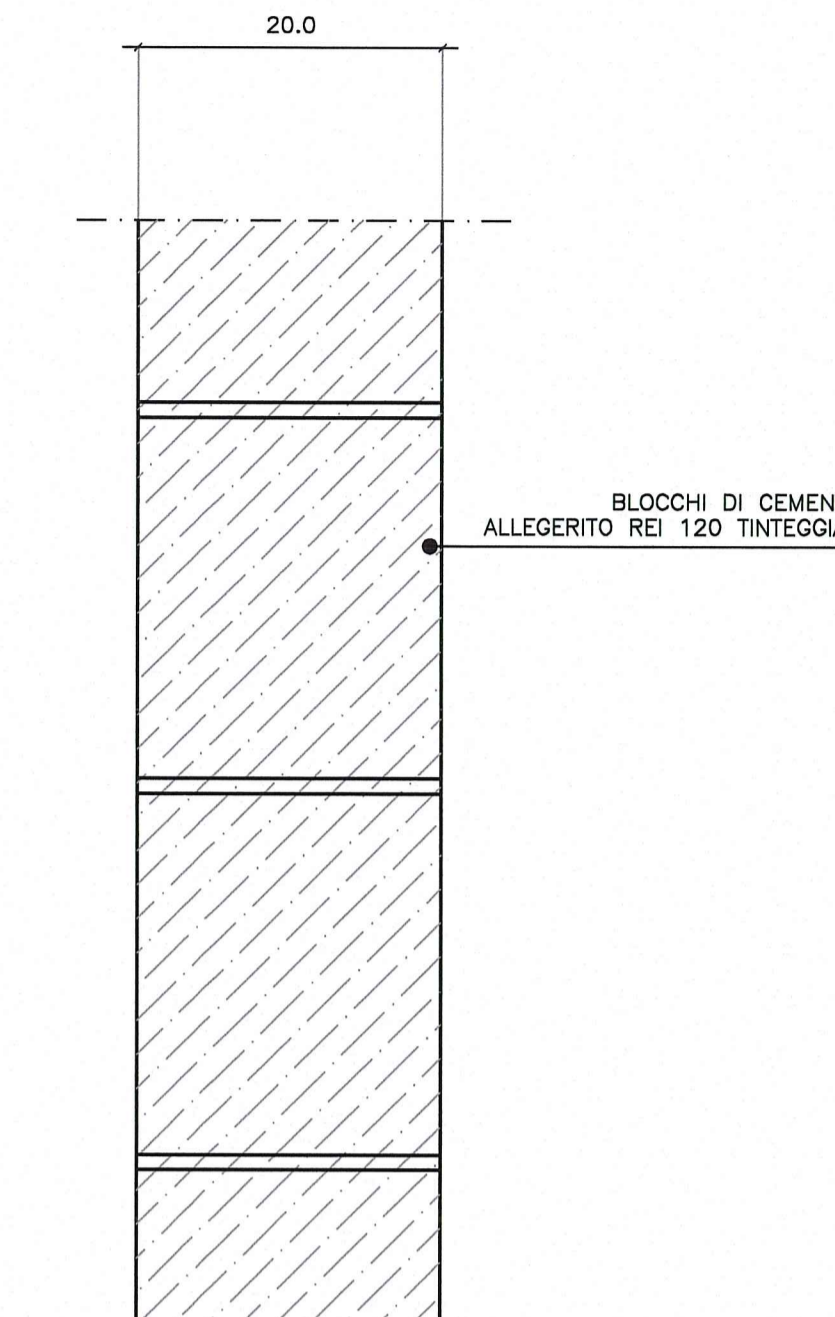
PARETE DIVISORIA INTERNA Mi1C
Scala 1:5



PARETE DIVISORIA INTERNA Mi1E
Scala 1:5



PARETE DIVISORIA INTERNA Mi2
Scala 1:5



DESCRIZIONE DELLA MODIFICA:
Cambiato titolo tavola, completato il dettaglio 1, cambiata pendenza copertura, inseriti ulteriori particolari.

Committente:
AUTOCAMIONALE DELLA CISA S.P.A.
Via Camboara 26/A - Frazione Ponte Taro - 43015 NOCETO (PR)

Impresa Esecutrice:
PIZZAROTTI
FONDATA NEL 1910

AUTOSTRADA DELLA CISA A15 RACCORDO AUTOSTRADALE A15/A22 CORRIDOIO PLURIMODALE TIRRENO-BRENNERO RACCORDO AUTOSTRADALE FRA L'AUTOSTRADA DELLA CISA-FONTEVIVO (PR) E L'AUTOSTRADA DEL BRENNERO-NOGAROLE ROCCA (VR). I LOTTO.
C.U.P. G61B0400060008 C.I.G. 307068161E

PROGETTO ESECUTIVO

AUTOCAMIONALE DELLA CISA S.p.A.
Il Direttore TIRE: _____ Il Responsabile del Procedimento: _____ Il Presidente: _____

IMPRESA PIZZAROTTI & C. S.p.A.
Il Direttore Tecnico: **IMPRESA PIZZAROTTI & C. S.p.A.**
Il Responsabile di Progetto: **Dott. Ing. Luca Bondanetti**

PROGETTAZIONE DI:
PIZZAROTTI
FONDATA NEL 1910

A.T.I.: **idresse engineering** **ROCKSOUL S.p.A.** **VIA ASSOCIATI S.r.l.**
MANIFATTURA MANIFATTURA

Consulenza specialistica a cura di:
PIZZAROTTI
Il Geologo: _____

Il Progettista:
Ing. Giovanni Piazza
Ordine degli Ingegneri della Provincia di Roma n. A-27296

Coordinatore per la Sicurezza in fase di Progettazione:
Ing. Giovanni Maria Cepparotti
Ordine degli Ingegneri della Provincia di Viterbo n. 392

Progettista Responsabile Integrazione Prestazioni Specialistiche:
PIZZAROTTI
Impresa Pizzarotti & C. S.p.A.
Ing. Pietro Mazzoli
Ordine degli Ingegneri della Provincia di Parma n. 821

Titolo Elaborato:
Svincoli ed autostazioni o aree di servizio Autostazioni Trecasali - Terre Verdiane Edificio B1: "area operativa pronto intervento": Abaco murature

Data Emissione Progetto:
18/03/2014

Scala:
varie

Identif. Elaborato:

NRO IDENTIFICATIVO	CODICE COMMESSA	LOTTO	FASE	ENTE	AMBITO	OLT. OPERA	NRO OPERA	PARTE OPERA	TIPO DOC.	NRO PROGR. DOC.	REVISIONE
	RAAA	1	E	V	SA	EA	01	A	MC	006	B

B	17/03/2015	REVISIONE A SEGUITO ISTRUTTORIA A15 Novembre 2014	M.ROVAGNA	G.PIAZZA	MAZZOLI
A	20/06/2014	REMISSIONE PROGETTO ESECUTIVO	M.ROVAGNA	G.PIAZZA	MAZZOLI
Rev.	Data	DESCRIZIONE REVISIONE	Redatto	Controllato	Approvato