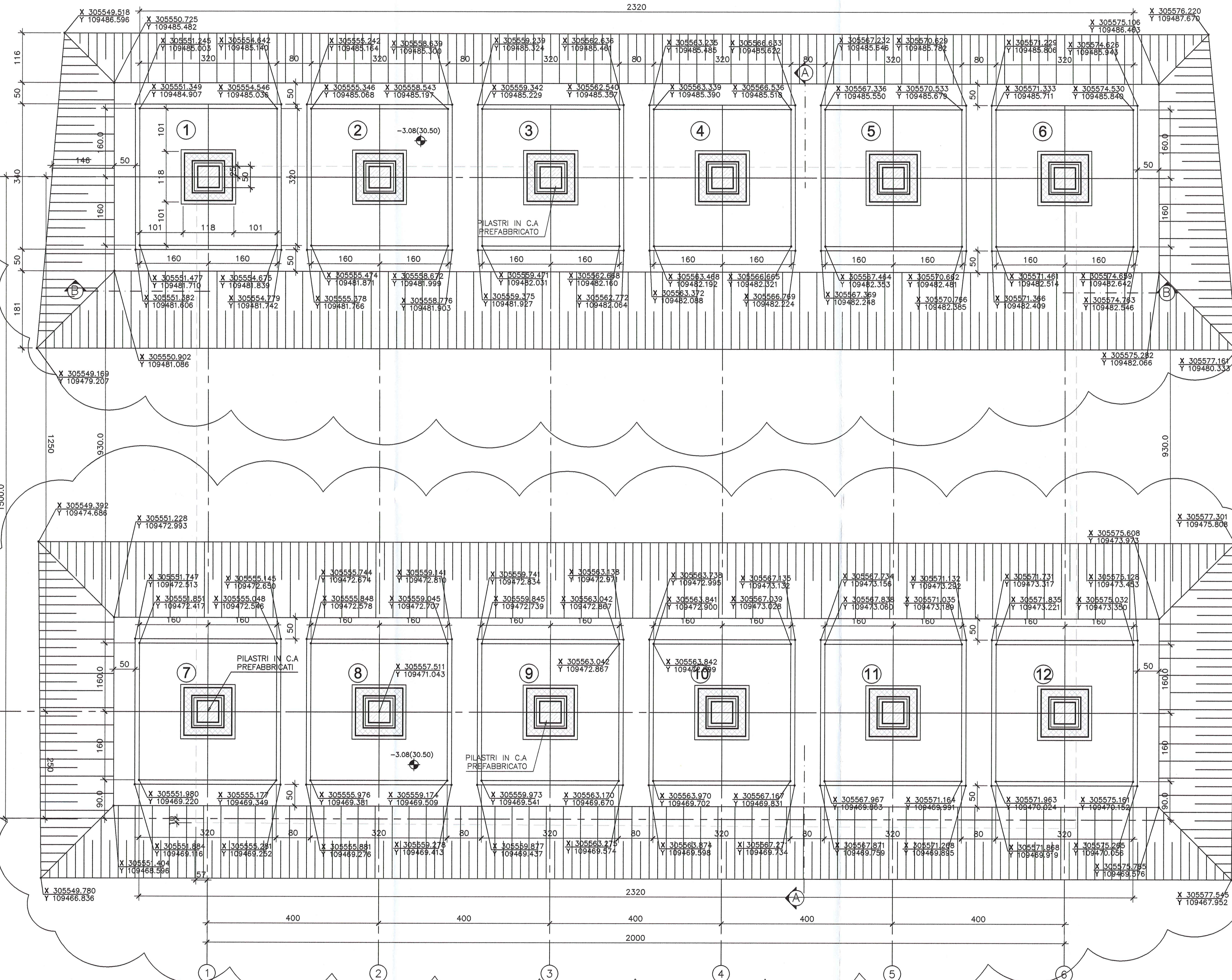
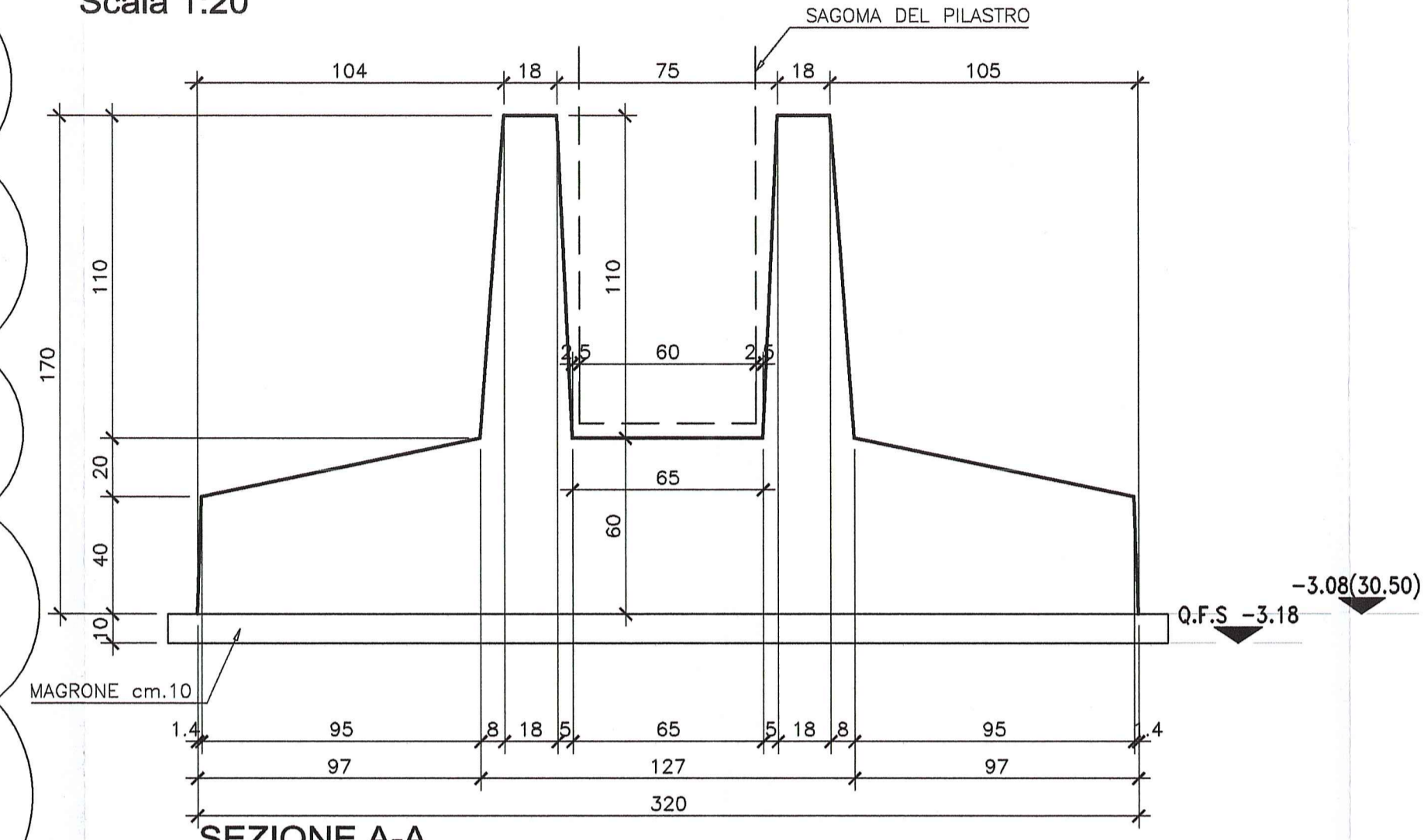


PIANTA FONDAZIONI (Q.=+30.50=-3.08)

SCALA 1:50

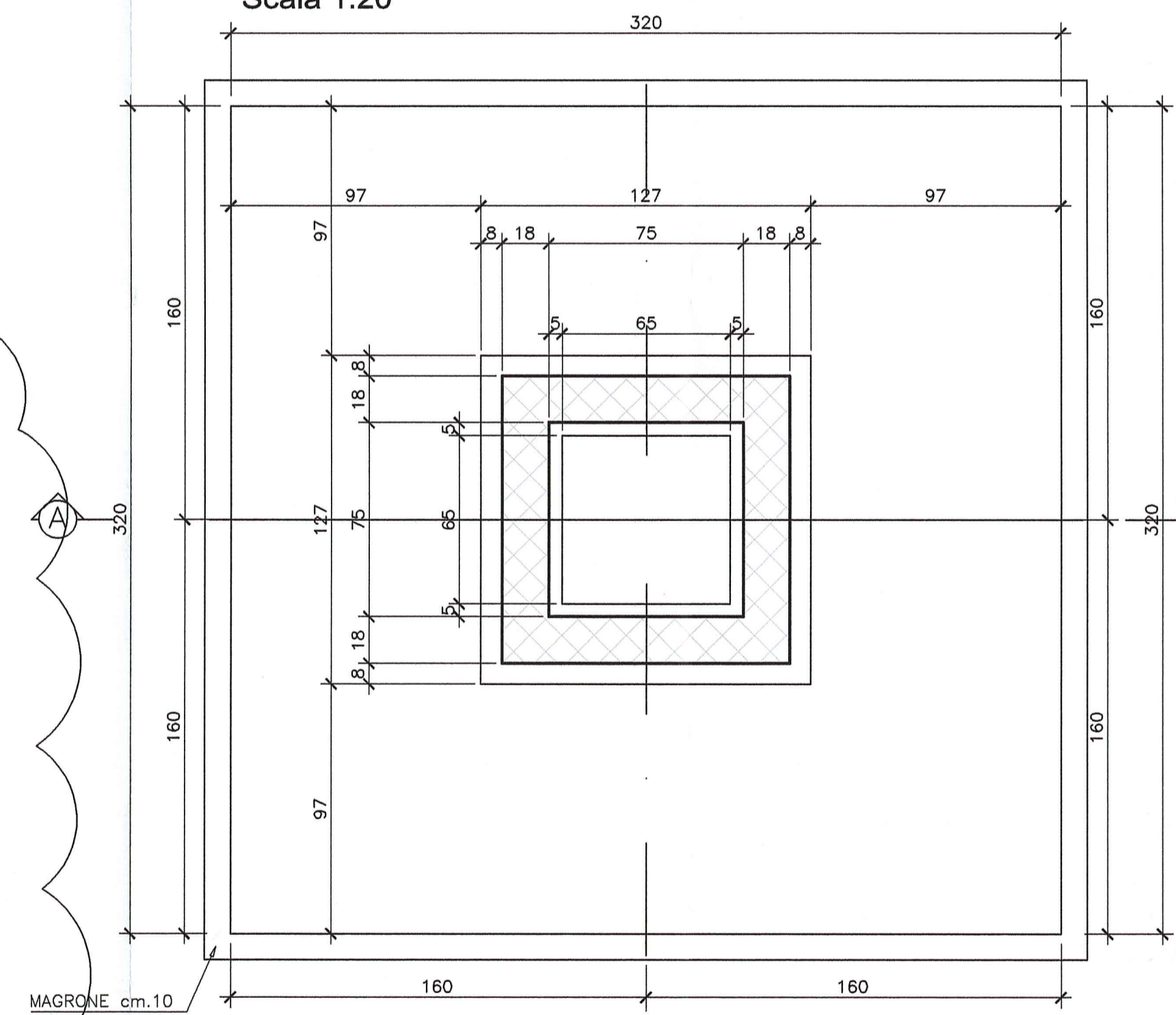


DETTAGLIO FONDAZIONE PILASTRO PREFABBRICATO 50x50
Scala 1:20



SEZIONE A-A
Scala 1:20

PIANTA
Scala 1:20



DESCRIZIONE DELLA MODIFICA:
Aggiunto scavo e coordinate

DOCUMENTI DI RIFERIMENTO

DESCRIZIONE	CODIFICA
CARATTERISTICHE DEI MATERIALI E SPECIFICHE TECNICHE	RAAA1EVSAEA01SSP001.dwg

Comittente:




AUTOCAMIONALE DELLA CISA S.P.A.
 Via Cambara 26/A - Frazione Ponte Taro - 43015 NOCETO (PR)

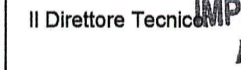

Impresa Esecutrice:


PIZZAROTTI
 FONDATA NEL 1910

AUTOSTRADA DELLA CISA A15
RACCORDO AUTOSTRADALE A15/A22
CORRIDOIO PLURIMODALE TIRRENO-BRENNERO
RACCORDO AUTOSTRADALE FRA L'AUTOSTRADA DELLA CISA-FONTEVIVO (PR)
E L'AUTOSTRADA DEL BRENNERO-NOGAROLE ROCCA (VR). I LOTTO.
 C.U.P. G61B04000060008 C.I.G. 307068161E

PROGETTO ESECUTIVO

AUTOCAMIONALE DELLA CISA S.p.A.
 Il Direttore TIPO:  Il Responsabile del Procedimento:  Il Presidente: 

IMPRESA PIZZAROTTI & C. S.p.A.
 Il Direttore Tecnico:  Il Responsabile di Progetto: 
Dot. Ing. Luca Bondanelli

PROGETTAZIONE DI:

PIZZAROTTI
 FONDATA NEL 1910

A.T.I.: **idroesse engineering** **ROCKSOUL** **VIA**
 MANDATARIA MANDATARIA MANDATARIA

Consulenza specialistica a cura di:
 NA

Progettista:
Impresa Pizzarotti & C. S.p.A.
Ing. Pietro Mazzoli
 Ordine degli Ingegneri della Provincia di Parma n. 27295

Coordinatore per la Sicurezza in fase di Progettazione:
Ing. Giovanni Maria Cepparotti
 Ordine degli Ingegneri della Provincia di Viterbo n. 392

NUMERO IDENTIFICATIVO	CODICE COMMISSIONE	LOTTO	FASE	ENTE	AMBITO	CAV. OPERA	NUMERO OPERA	PARTI OPERA	TIPO DOC.	NUMERO PROC. DOC.	REVISIONE
001	RAAA	1	E	V	SA	EA	01	S	CA	005	B

Rev. Data Descrizione Revisione Redatto Controllato Approvato