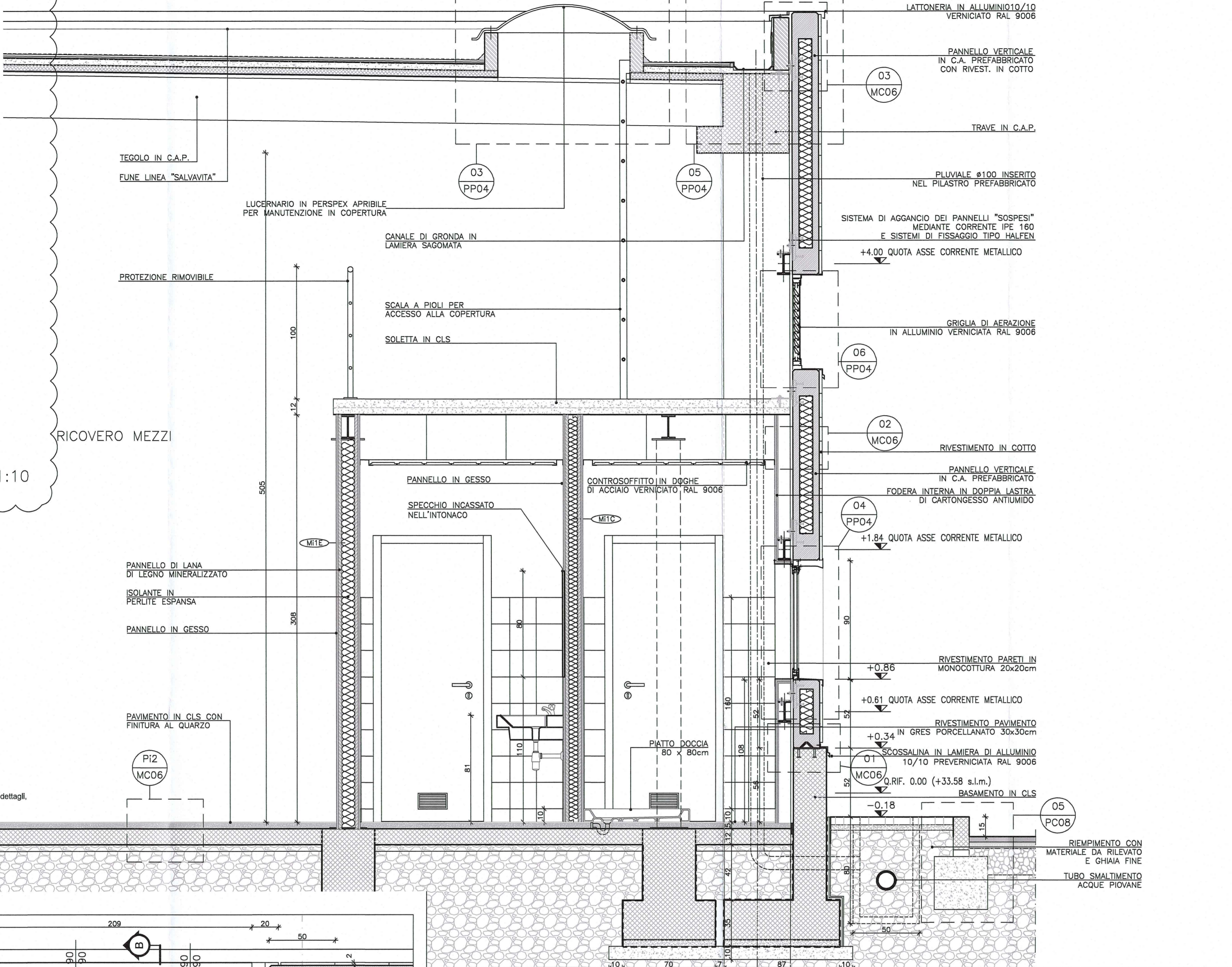
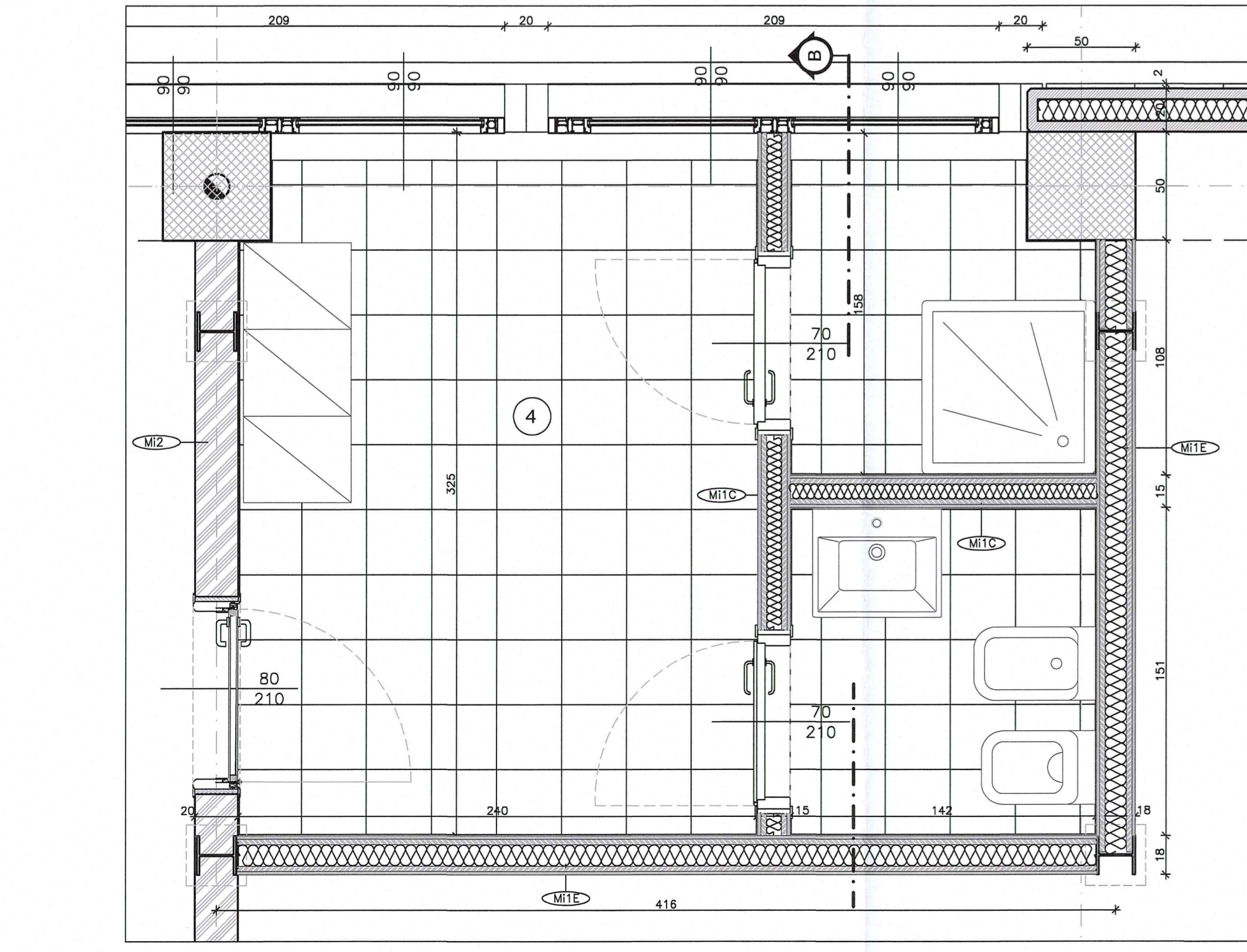


7_SEZIONE TORRETTA SALVAVITA - Scala 1:10

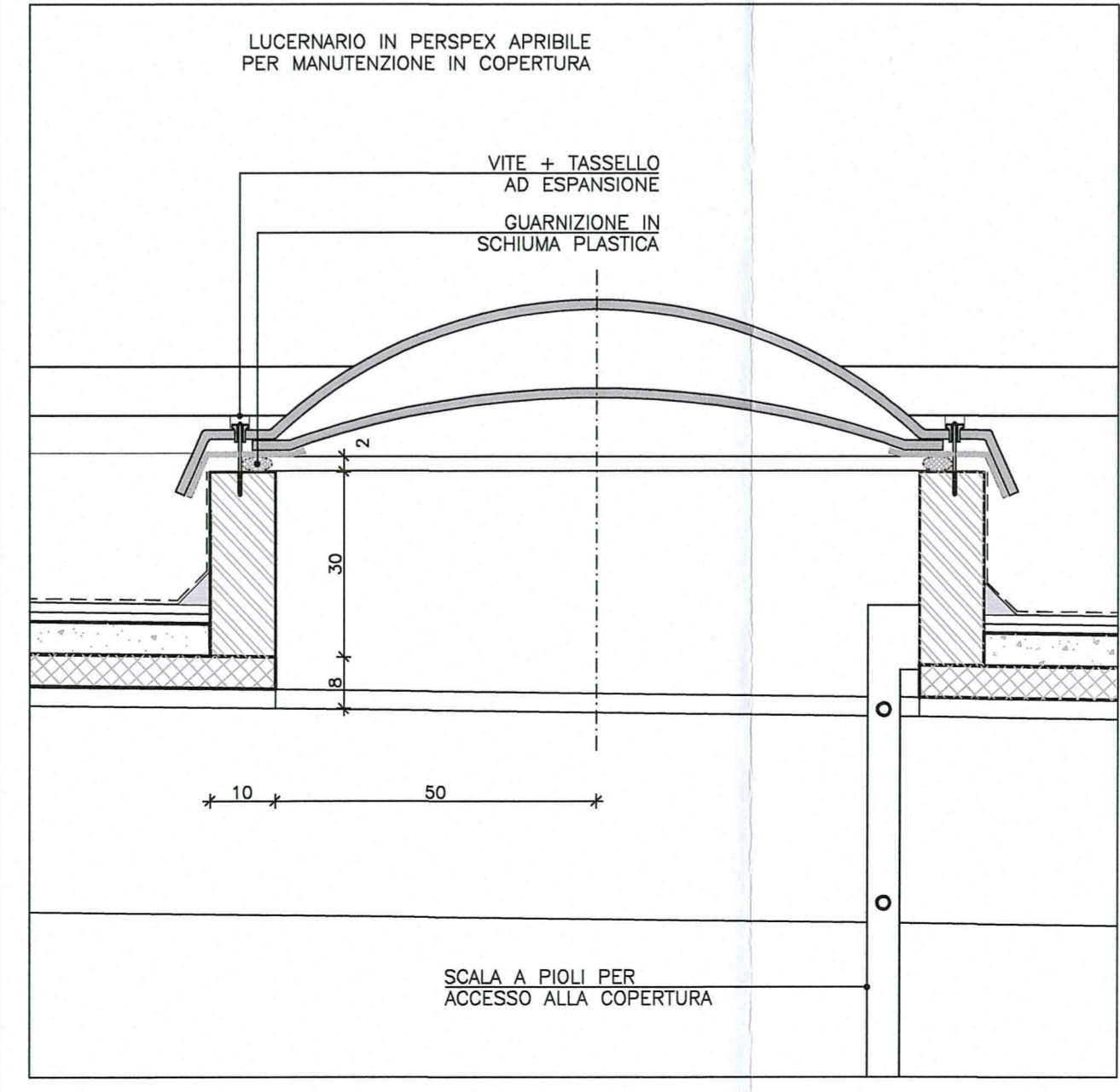


2_ Sezione BB - Scala 1:20

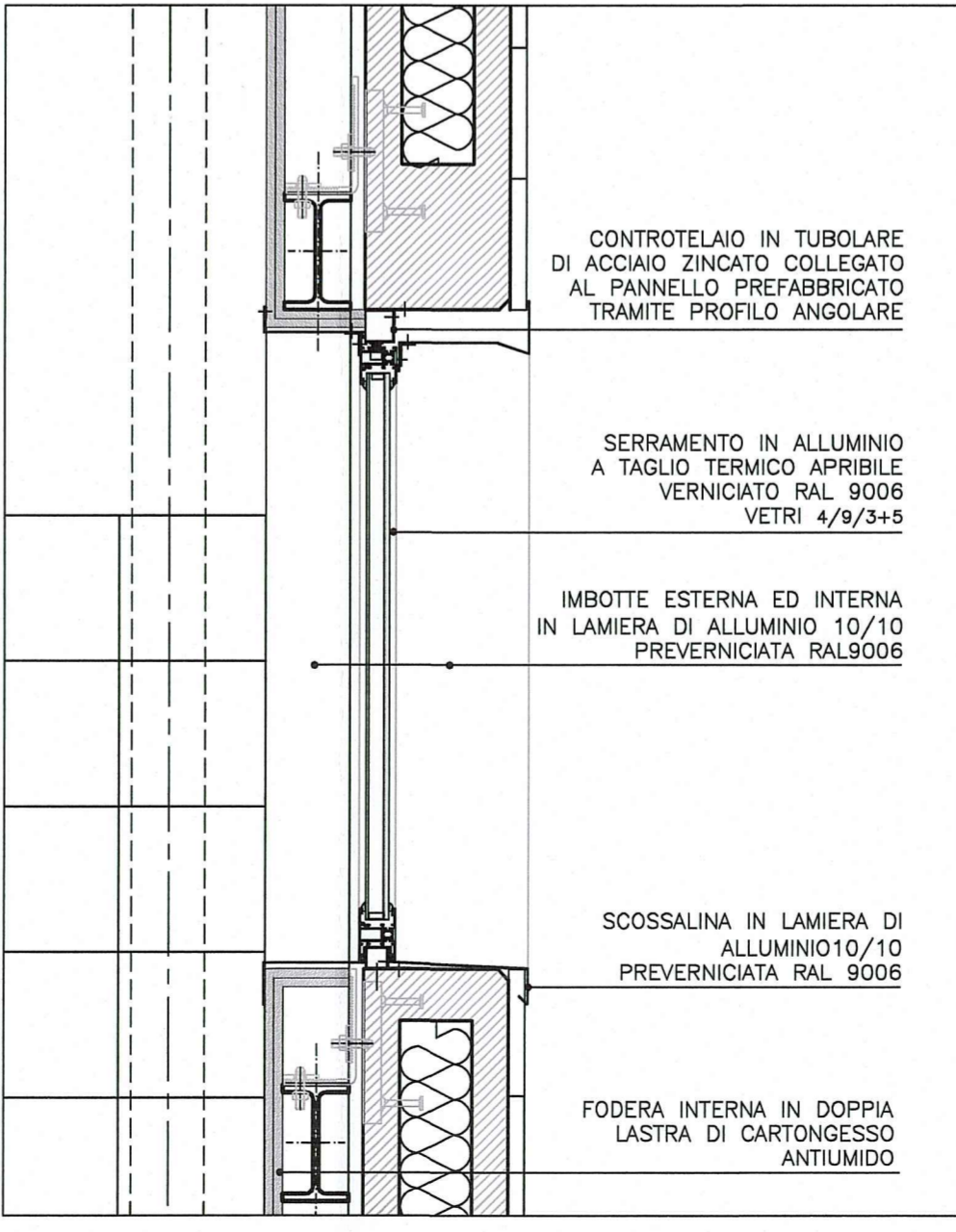
DESCRIZIONE DELLA MODIFICA:
Completato il dettaglio, inseriti ulteriori particolari costruttivi. Inseriti richiami ai dettagli, inserite indicazioni mancanti



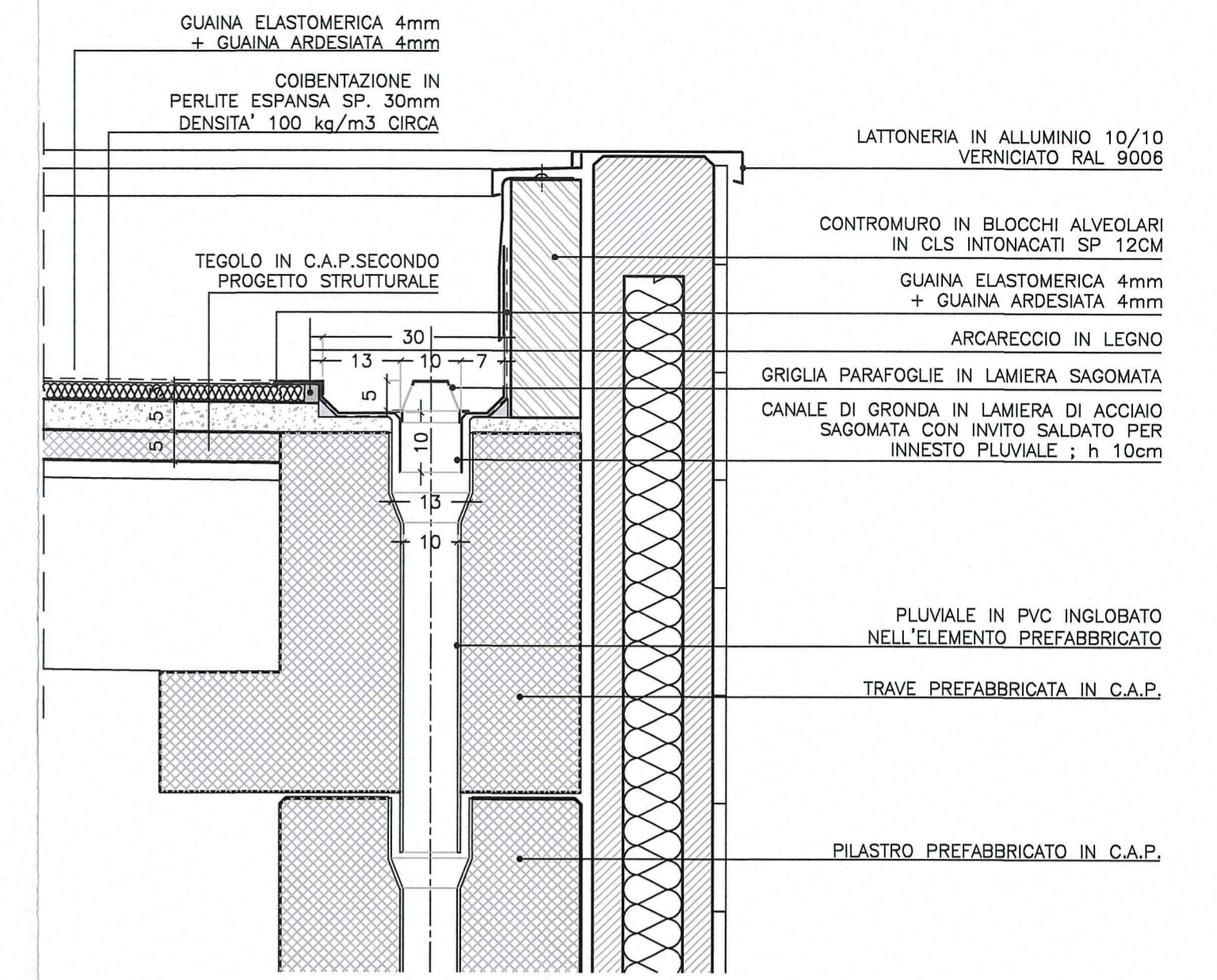
1_ Pianta LOCALI IGIENICO SANITARI - Scala 1:20



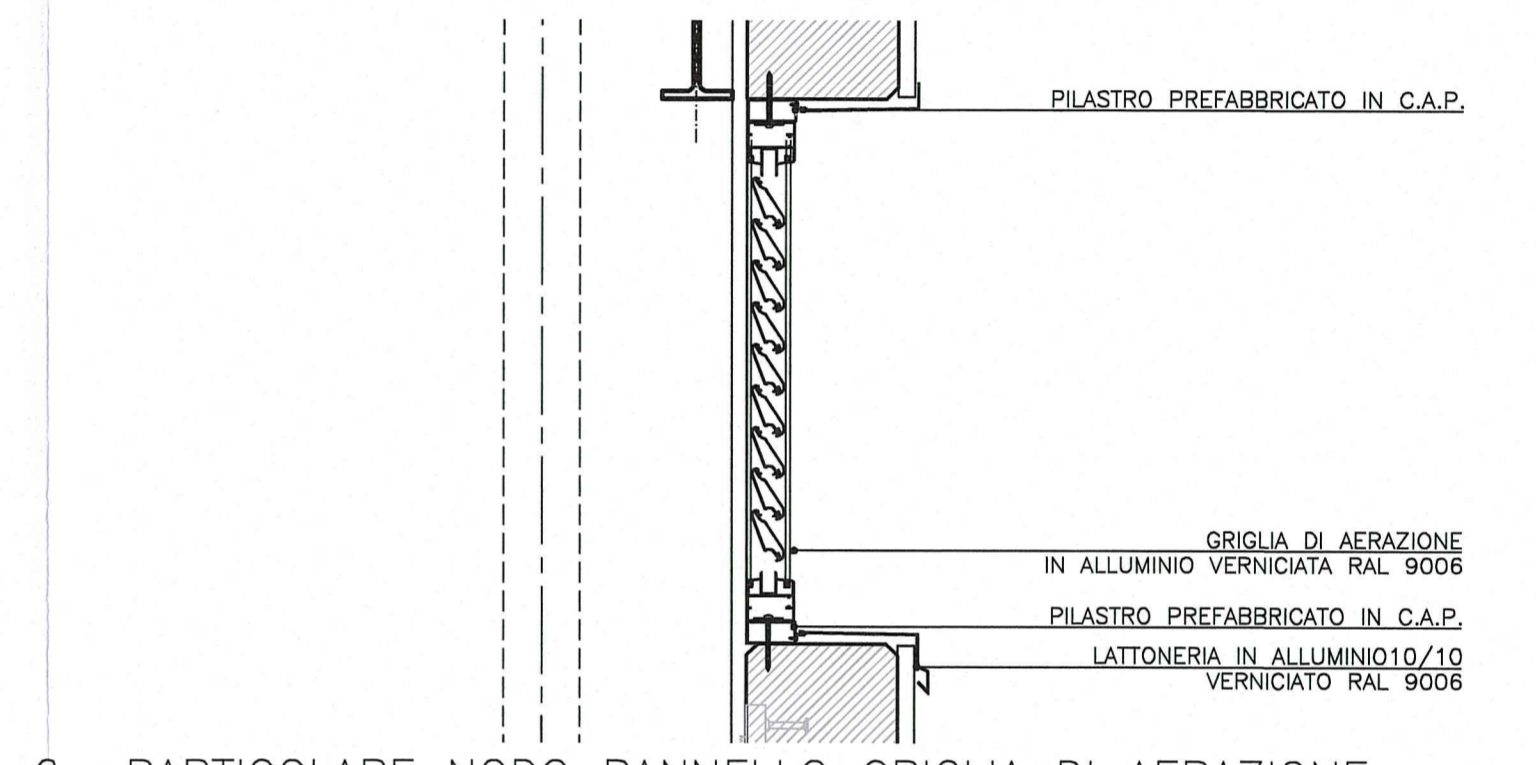
3_ LUCERNARIO - Scala 1:10



4_ NODO PANNELLO-FINESTRA - Scala 1:10



5_ PARTICOLARE BOCCHETTONE DI SCARICO - Scala 1:10



6_ PARTICOLARE NODO PANNELLO GRIGLIA DI AERAZIONE

Comittente: **AUTOCAMIONALE DELLA CISA S.P.A.**
Via Camboara 26/A - Frazione Ponte Taro - 43015 NOCETO (PR)

Impresa Esecutrice: **PIZZAROTTI**
FONDATA NEL 1910

AUTOSTRADA DELLA CISA A15
RACCORDO AUTOSTRADALE A15/A22
CORRIDOIO PLURIMODALE TIRRENO-BRENNERO
RACCORDO AUTOSTRADALE FRA L' AUTOSTRADA DELLA CISA-FONTEVIVO (PR)
E L' AUTOSTRADA DEL BRENNERO-NOGAROLE ROCCA (VR). I LOTTO.
C.U.P. G6180400060008 C.I.G. 307068161E

PROGETTO ESECUTIVO

AUTOCAMIONALE DELLA CISA S.p.A.
Il Direttore: *[Signature]* Il Responsabile del Procedimento: *[Signature]* Il Presidente: *[Signature]*

IMPRESA PIZZAROTTI & C. S.p.A.
Il Direttore Tecnico: *[Signature]* Il Responsabile di Progetto: *[Signature]*
Dot. Ing. Luca Bondanetti

PROGETTAZIONE DI: **PIZZAROTTI**
FONDATA NEL 1910

A.T.I.: **idresse engineering** **ROCKSOIL** **VIA**

Consulenza specialistica a cura di: **PIZZAROTTI**
Ing. Pietro Mazzoli

Il Geologo: **Ing. Giovanni Piazza**
Ordine degli Ingegneri della Provincia di Roma n. A-27295

Il Progettista: **Ing. Giovanni Piazza**
Ordine degli Ingegneri della Provincia di Viterbo n. 392

Coordinatore per la Sicurezza in fase di Progettazione: **Ing. Giovanni Maria Cepparotti**
Ordine degli Ingegneri della Provincia di Viterbo n. 392

Progettista Responsabile Integrazione Prestazioni Specialistiche: **Ing. Pietro Mazzoli**
Impresa Pizzarotti & C. S.p.A.
Ing. Pietro Mazzoli
Ordine degli Ingegneri della Provincia di Viterbo n. 392

Titolo Elaborato: **Svincoli ed autostazioni o aree di servizio**
Autostazione Treccasali - Terre Verdiane
Edificio B1: "area operativa pronto intervento":
Locali igienico sanitari - Planta sezioni e particolari costruttivi

Data Emissione Progetto: 18/03/2014
Scala: 1:20

Identif. Elaborato:

N.RO IDENTIFICATIVO	CODICE COMESSA	LOTTO	FASE	ENTE	AMBITO	CAT. OPERA	N.RO OPERA	PARTE OPERA	TIPO DOC.	N.RO PROC.	DOC.	REVISIONE
	RAAA	1	E	V	SA	EA	01	A	PP	004	B	

Rev.	Data	DESCRIZIONE REVISIONE	Redatto	Controllato	Approvato
B	30/03/2015	REVISIONE A SEGUITO ISTRUTTORIA A15 Novembre 2014	M.ROVAGNA	G.PIAZZA	MAZZOLI
A	20/06/2014	RIEMMISSIONE PROGETTO ESECUTIVO	M.ROVAGNA	G.PIAZZA	MAZZOLI