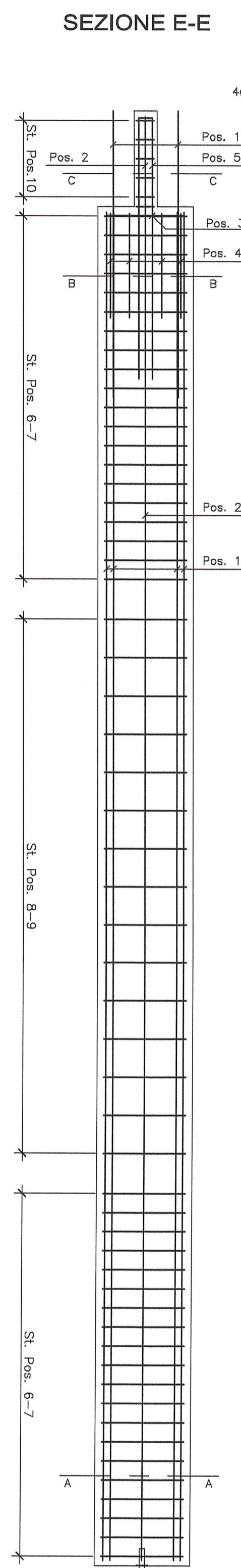
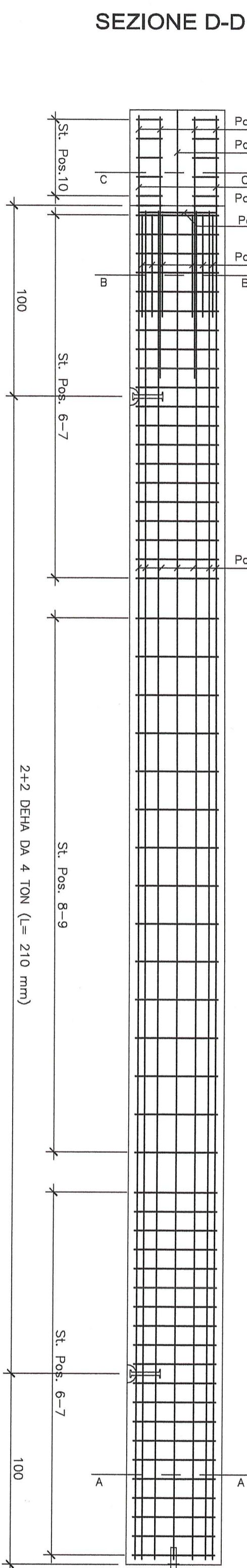
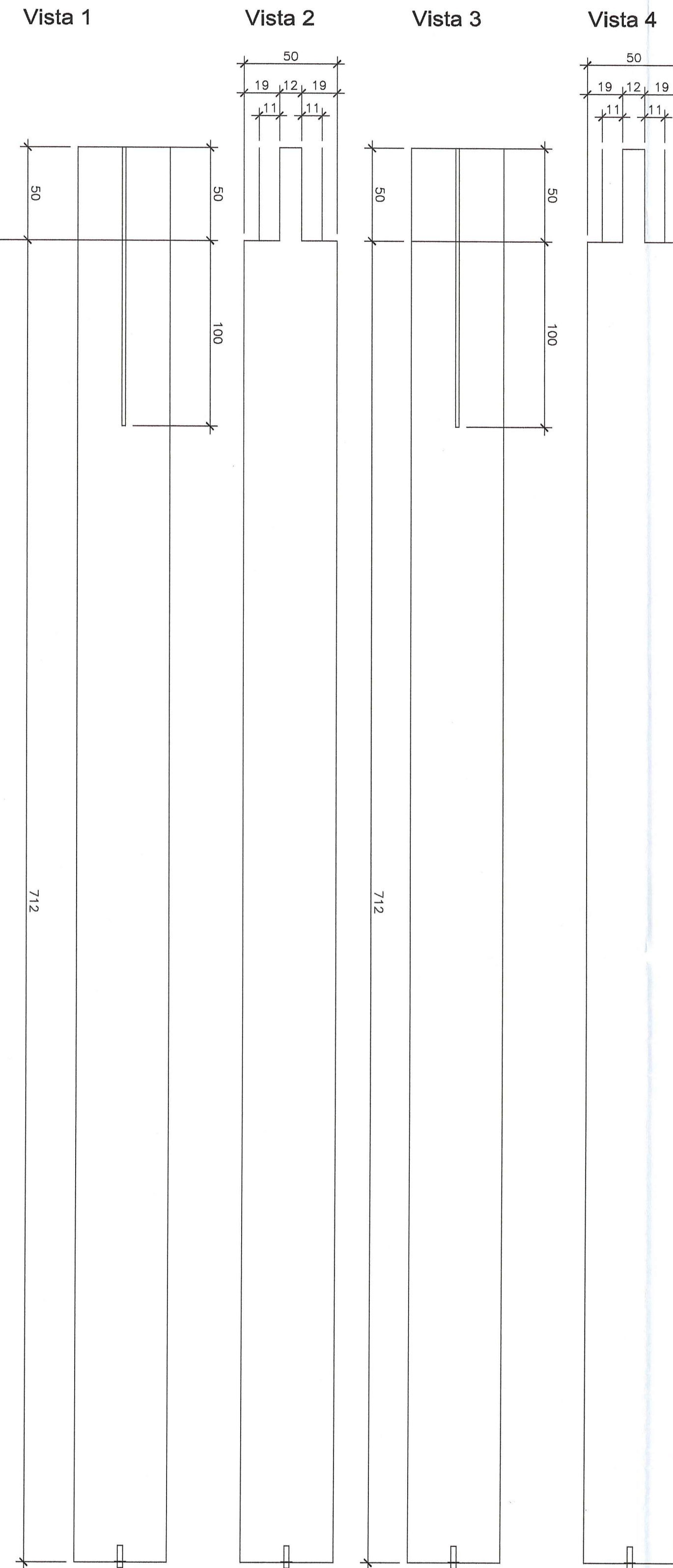
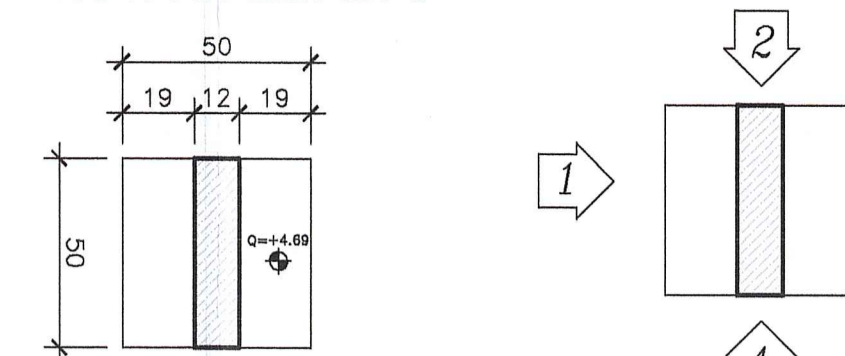


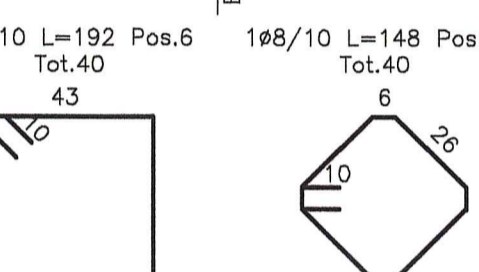
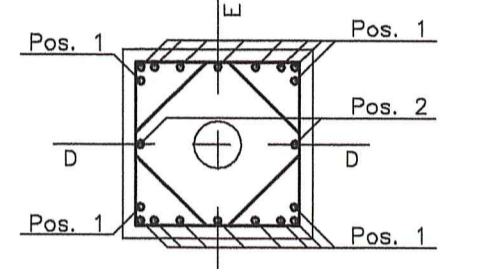
Pilastro Tipo 1 - PILASTRI N° 7-8-9-10-11-12
Scala 1:20



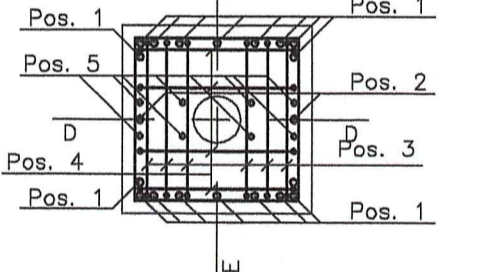
VISTA DALL'ALTO



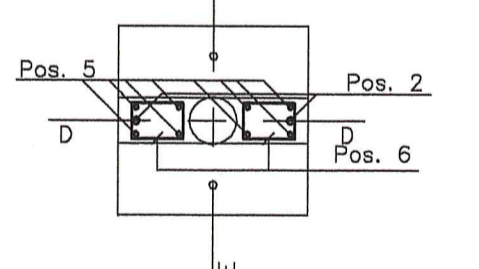
SEZIONE A-A



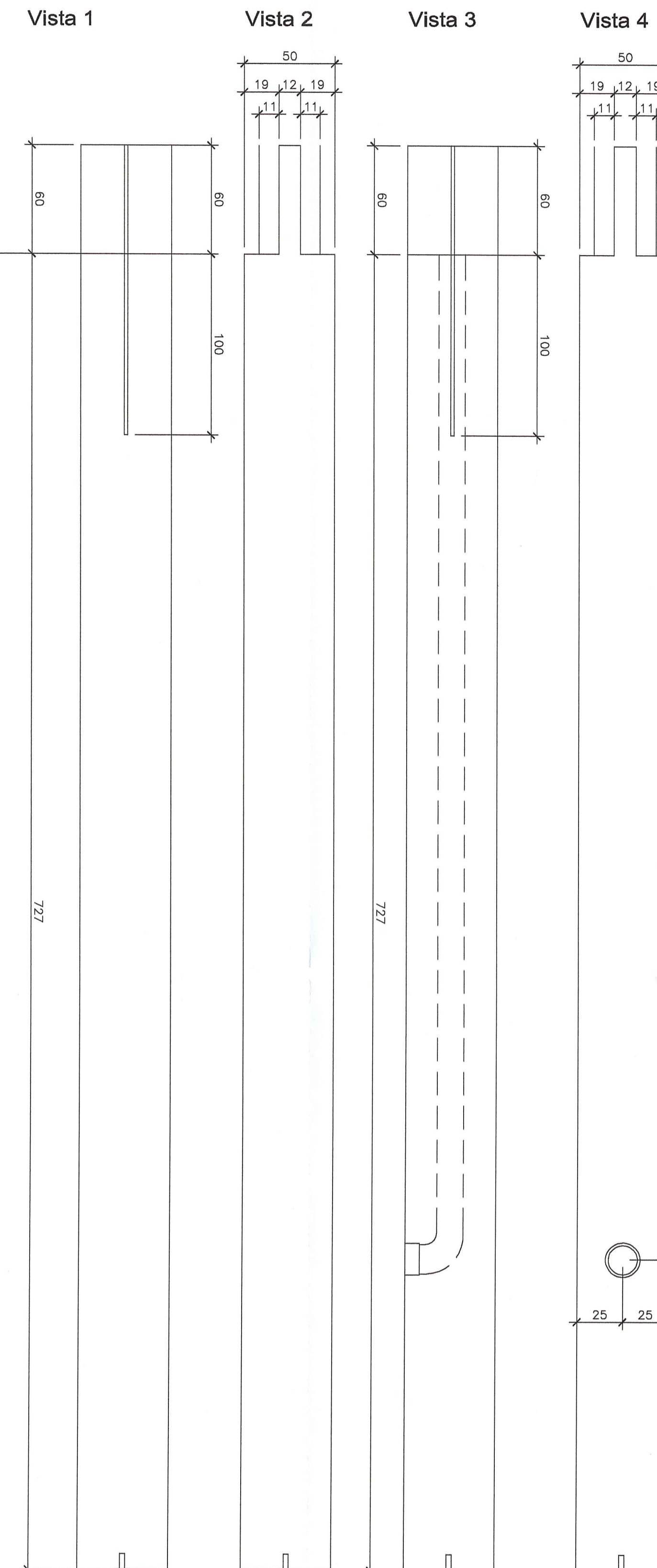
SEZIONE B-B



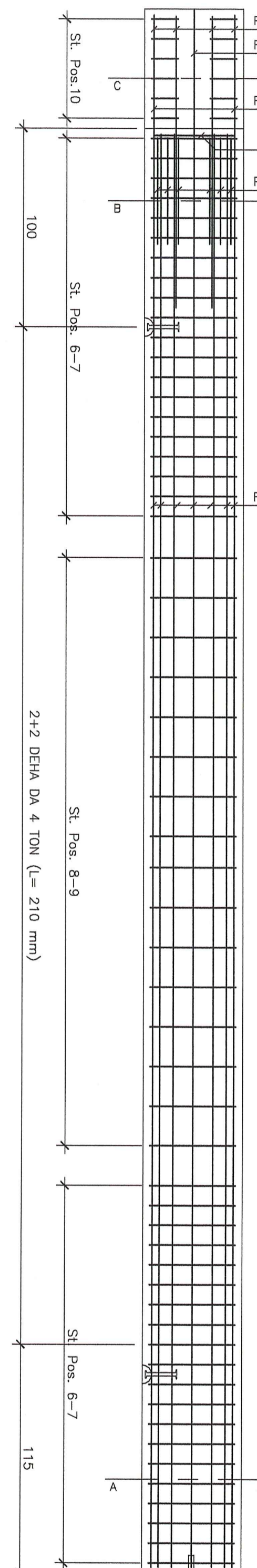
SEZIONE C-C



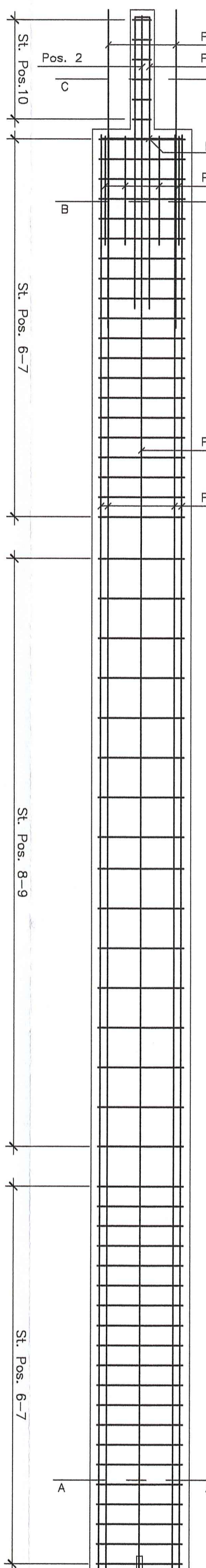
Pilastro Tipo 2 - PILASTRI N° 1-2-3-4-5-6
Scala 1:20



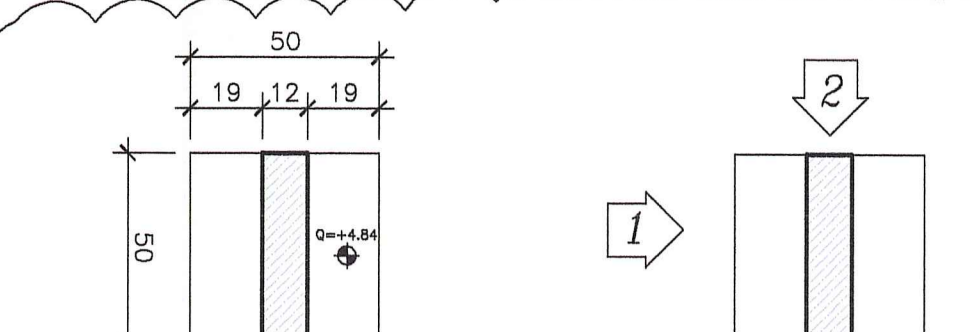
SEZIONE D-D



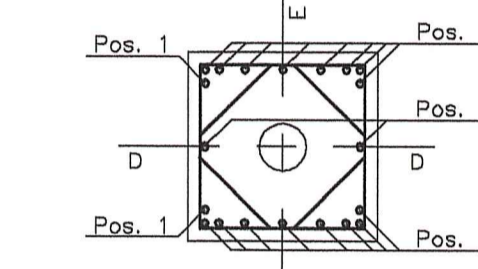
SEZIONE E-E



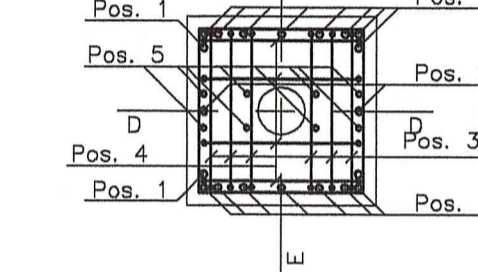
VISTA DALL'ALTO SEZIONE TIPO PILASTRO SENZA PLUVIALE



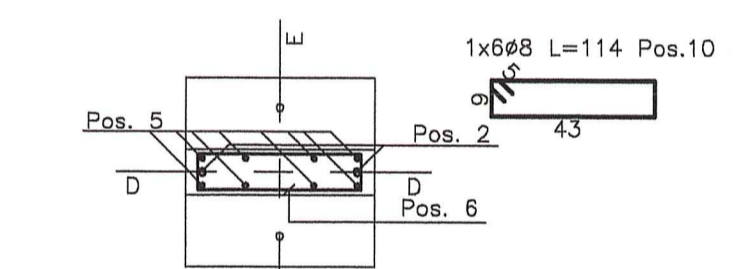
SEZIONE A-A



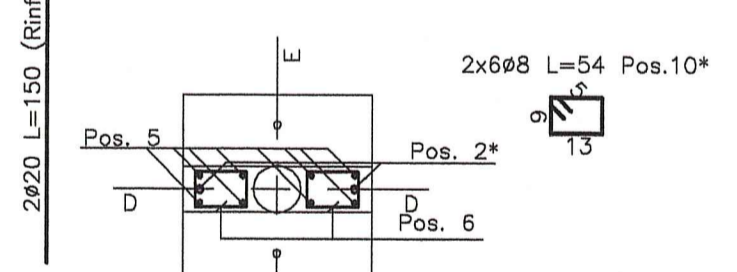
SEZIONE B-B



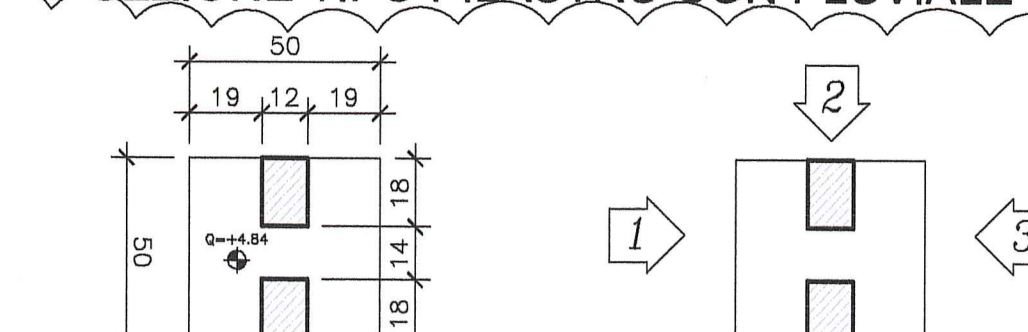
SEZIONE C-C PILASTRO SENZA PLUVIALE



SEZIONE C-C* PILASTRO CON PLUVIALE



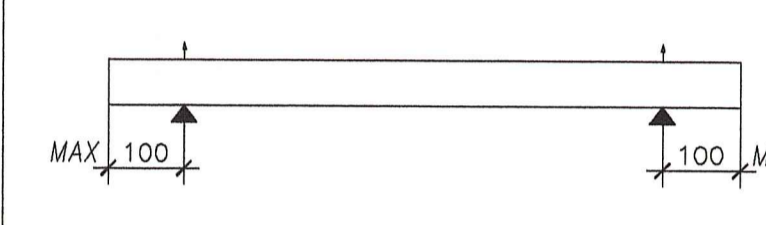
VISTA DALL'ALTO SEZIONE TIPO PILASTRO CON PLUVIALE



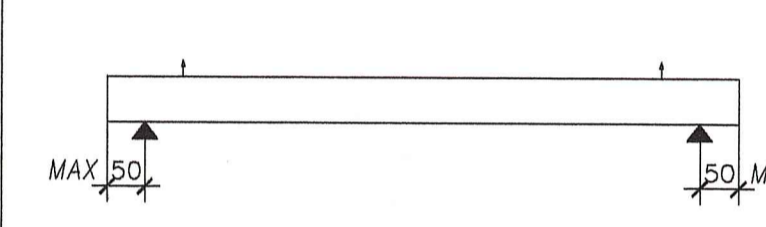
PRESCRIZIONI PIEGATURA FERRI
(SALVO DOVE DIVERSAMENTE INDICATO)

φ (mm)	D min
FINO A 10	4 φ
DA 12 A 16	5 φ
DA 18 A 24	8 φ
26	10 φ

TRASPORTO



STOCCAGGIO



DOCUMENTI DI RIFERIMENTO

DESCRIZIONE	CODIFICA
CARATTERISTICHE DEI MATERIALI E SPECIFICHE TECNICHE	RAAA1EVSAAE01SSP001.dwg

Autocomonale della CISA S.p.A.
Via Camboara 26/A - Frazione Ponte Taro - 43015 NOCETO (PR)

PIZZAROTTI
FONDATA NEL 1910

AUTOSTRADA DELLA CISA A15
RACCORDO AUTOSTRADALE A15/A22
CORRIDOIO PLURIMODALE TIRRENO-BRENNERO
RACCORDO AUTOSTRADALE FRA L'AUTOSTRADA DELLA CISA-FONTEVIVO (PR)
E L'AUTOSTRADA DEL BRENNERO-NOGAROLE ROCCA (VR). I LOTTO.
C.U.P. 66180400060008 C.I.G. 307068161E

PROGETTO ESECUTIVO

Autocomonale della CISA S.p.A.
Il Direttore TBR: [Signature]
Il Responsabile del Procedimento: [Signature]
Il Progettista: [Signature]

IMPRESA PIZZAROTTI & C. S.p.A.
Il Direttore Tecnico: [Signature]
Il Responsabile di Progetto: [Signature]
Il Geologo: NA

PROGETTAZIONE DI:
PIZZAROTTI
Il Progettista:
Ing. Giovanni Piazza
Ordine degli Ingegneri della Provincia di Viterbo n. 27296

A.T.I. idroesse, rocksoil, VIA
Il Coordinatore per la Sicurezza: [Signature]
Ing. Giovanni Maria Cepparotti
Ordine degli Ingegneri della Provincia di Viterbo n. 352

Consulenza specialistica a cura di:
NA
Progettista Responsabile Integrazione Prestazioni Specialistiche:
Impresa Pizzarotti & C. S.p.A.
Ing. Pietro Mazzoli
Ordine degli Ingegneri della Provincia di Viterbo n. 27296

Titolo Elaborato: Svincoli ed autostazioni o aree di servizio
Autostazione Treccasali - Terre Verdiane
Edificio B1: "area operativa pronto intervento"
Pilastri prefabbricati - Carpenteria e armatura
Data Emissione Progetto: 18/03/2014
Scala: Varie

NUM. EDIFICIO	NUM. EDIFICIO	NUM. EDIFICIO	NUM. EDIFICIO	NUM. EDIFICIO	NUM. EDIFICIO	NUM. EDIFICIO	NUM. EDIFICIO	NUM. EDIFICIO	NUM. EDIFICIO	NUM. EDIFICIO	NUM. EDIFICIO	NUM. EDIFICIO	NUM. EDIFICIO	NUM. EDIFICIO	NUM. EDIFICIO	NUM. EDIFICIO	NUM. EDIFICIO	NUM. EDIFICIO	NUM. EDIFICIO	NUM. EDIFICIO

NB. Solo i pilastri 2-4-6 sono muniti di pluviale.
Per tali pilastri fare riferimento alle armature con (*)

DESCRIZIONE DELLA MODIFICA:
Riviste sezioni testa pilastri