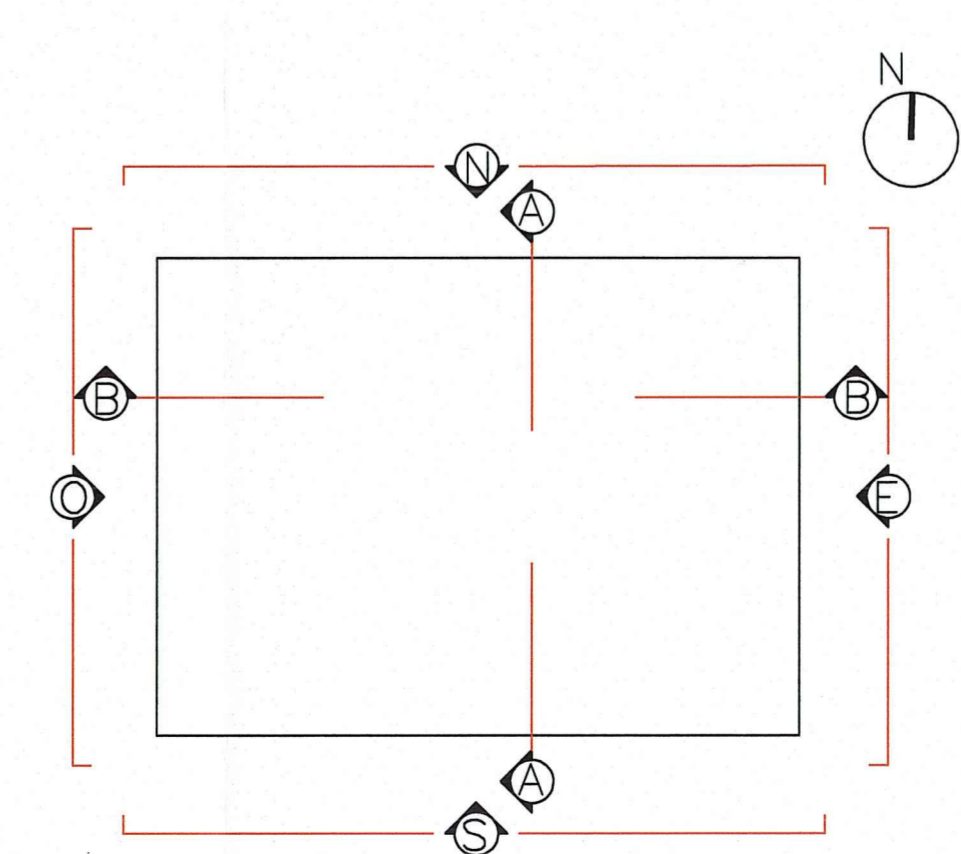
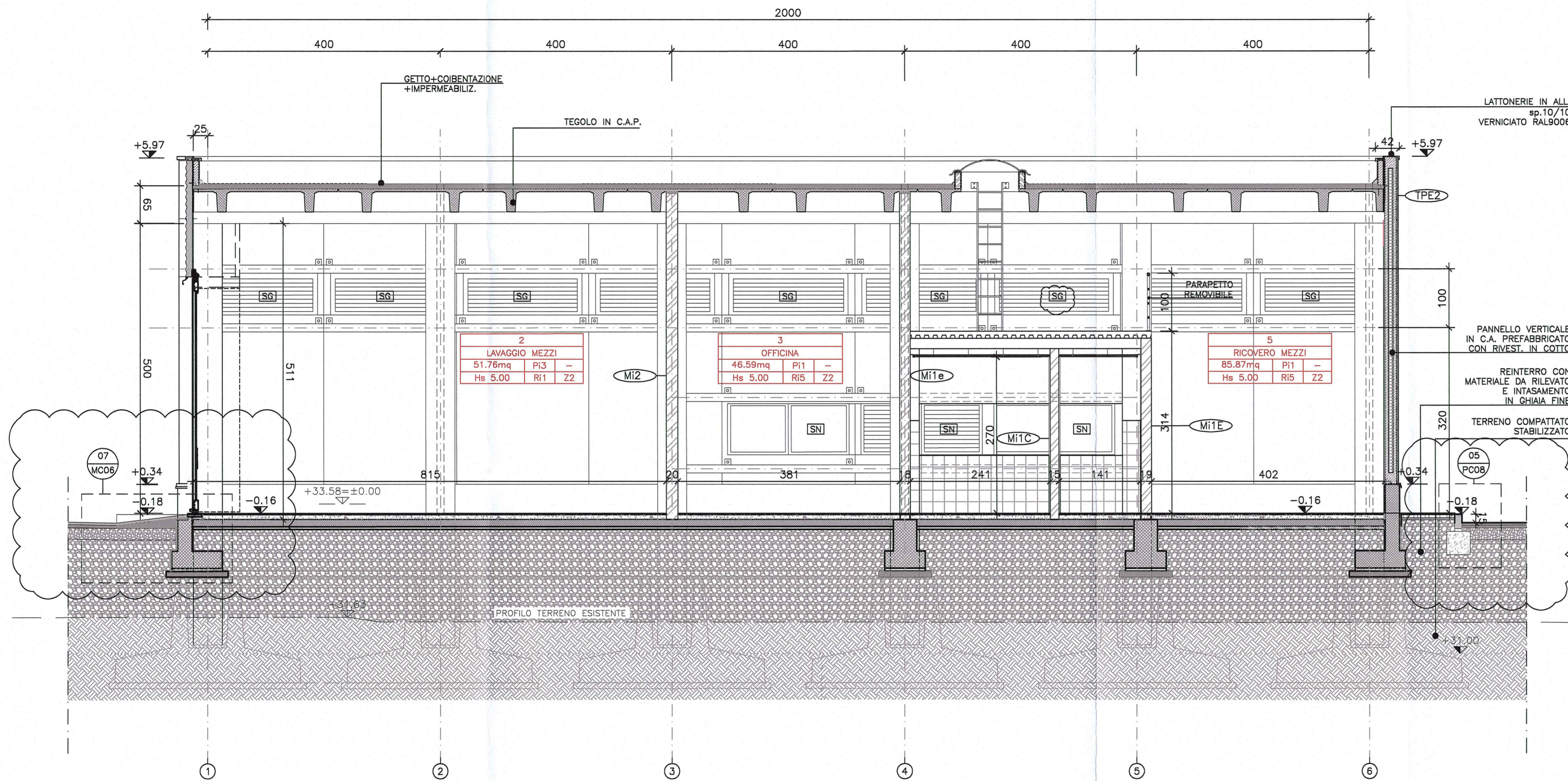


SEZIONE B-B



NOTE

QUOTA ESTRADOSSO FINITO +99.99  
 QUOTA SEZIONE PAVIMENTO FINITO +99.99  
 ASSE STRUTTURALE (A, B, C, D, E)  
 DETTAGLI (XX, XXXX)  
 PLUVIALI  
 N.B. Le quote riportate nei disegni fanno riferimento ad una quota ± 0,00 corrispondente alla quota altimetrica assoluta +33,58m s.l.m.  
 N.B. Per le aree esterne si vedano le tavole RAAA1EVSAAE01APL013 e successive  
 N.B. Tipologia muri e infissi si veda le tavole con tipologia documento MC  
 N.B. per maggiori informazioni sullo smaltimento acque si vedano le tavole degli impianti

LEGENDA

	Terreno		Pavimento in asfalto
	Rilevato da scavi e intasamento in ghiaia fine		Muratura REI 120
	Struttura in CLS armato		
	Elementi strutturali prefabbricati		
	Pannello isolante in polistirene		

TABELLA FINITURE

PAVIMENTO		ZOCOLO	
1	Pavimentazione industriale con finitura superficiale in quarzo a 6kg/mq colore grigio	2	Gres fine porcellanato 10 x 20 spessore 8 mm bordo superiore a becco di civetta
3	Gres fine porcellanato 30 x 30 cm spessore 8mm		
RIVESTIMENTI		SOFFITTO/CONTROSOFFITTO	
1	Rivestimento h.160cm in monocottura 20 x 20 cm spessore 6 mm , colori chiari	3	Controsoffitto in doghe di acciaio verniciato spessore 6/10 mm da 20 cm di larghezza posate accostate a giunto chiuso
5	Ciclo di pittura acrilica su intonaco rustico tirato fino, calcestruzzo, blocchi di cemento faccia vista		

DESCRIZIONE DELLA MODIFICA:  
 Inserirli riferimenti a particolari. Inserirli sigla infissi, aggiornata la sezione.

Committente:  
  
**AUTOCAMIONALE DELLA CISA S.p.A.**  
 Via Camboara 26/A - Frazione Ponte Taro - 43015 NOCETO (PR)

Impresa Esecutrice:  
  
**PIZZAROTTI**  
 FONDATA NEL 1910

AUTOSTRADA DELLA CISA A15  
 RACCORDO AUTOSTRADALE A15/A22  
 CORRIDOIO PLURIMODALE TIRRENO-BRENNERO  
 RACCORDO AUTOSTRADALE FRA L'AUTOSTRADA DELLA CISA-FONTEVIVO (PR)  
 E L'AUTOSTRADA DEL BRENNERO-NOGAROLE ROCCA (VR). I LOTTO.  
 C.U.P. G61B04000060008 C.I.G. 307068161E

PROGETTO ESECUTIVO

AUTOCAMIONALE DELLA CISA S.p.A.  
 Il Direttore: *[Signature]* Il Responsabile del Procedimento: *[Signature]* Il Presidente: *[Signature]*

IMPRESA PIZZAROTTI & C. s.p.a.  
 Il Direttore Tecnico: *[Signature]* Dott. Ing. Luca Bondaneri  
 Il Geologo: NA

PROGETTAZIONE DI:  
  
**PIZZAROTTI**  
 FONDATA NEL 1910  
 A.T.I.: **idroesse engineering**, **ROCKSOIL S.p.A.**, **VIA S.p.A.**  
 Il Progettista:  
 Ing. Giovanni Piazza  
 Ordine degli Ingegneri della Provincia di Roma n. A-2756  
 Coordinatore per la Sicurezza in fase di Progettazione:  
 Ing. Giovanni Maria Cepparotti  
 Ordine degli Ingegneri della Provincia di Viterbo n. 392

Consulenza specialistica a cura di:  
 NA  
 Progettista Responsabile Intervento Progettazione Specialistica:  
 Impresa Pizzarotti & C. s.p.a.  
 Ing. Pietro Mazzoli  
 Ordine degli Ingegneri della Provincia di Roma n. 421

Titolo Elaborato: **Svincoli ed autostazioni o aree di servizio Autostazione Trecasali -Terre Verdiane Edificio B1: "area operativa pronto intervento": Sezione B-B**  
 Data Emissione Progetto: 18/03/2014  
 Scala: 1:50

Identif. Elaborato:

NUM. IDENTIFICATIVO	CODICE COMMESSA	LOTTO	FASE	ENTE	AUT. OPERA	OT. OPERA	NUM. OPERA	PARTE OPERA	TIPO DOC.	NUM. PROG. DOC.	REVISIONE
	RAAA	1	E	V	SA	EA	01	A	SZ	004	B

Rev.	Data	DESCRIZIONE REVISIONE	Redatto	Controllato	Approvato
B	30/03/2015	REVISIONE A SEGUITO ISTRUTTORIA A15 Novembre 2014	M.ROVAGNA	G.PIAZZA	MAZZOLI
A	20/06/2014	RIEMMISSIONE PROGETTO ESECUTIVO	M. ROVAGNA	G. PIAZZA	MAZZOLI