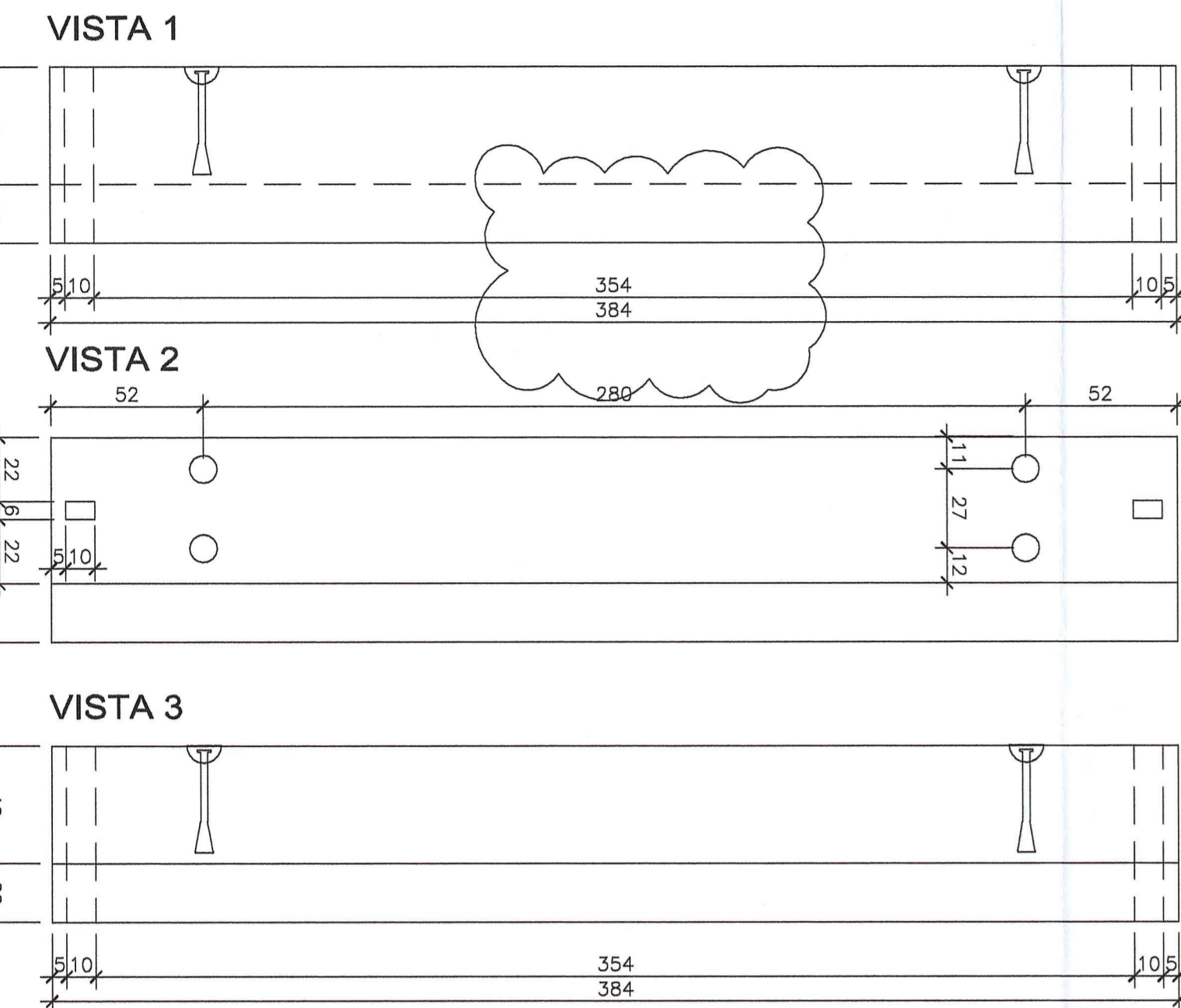
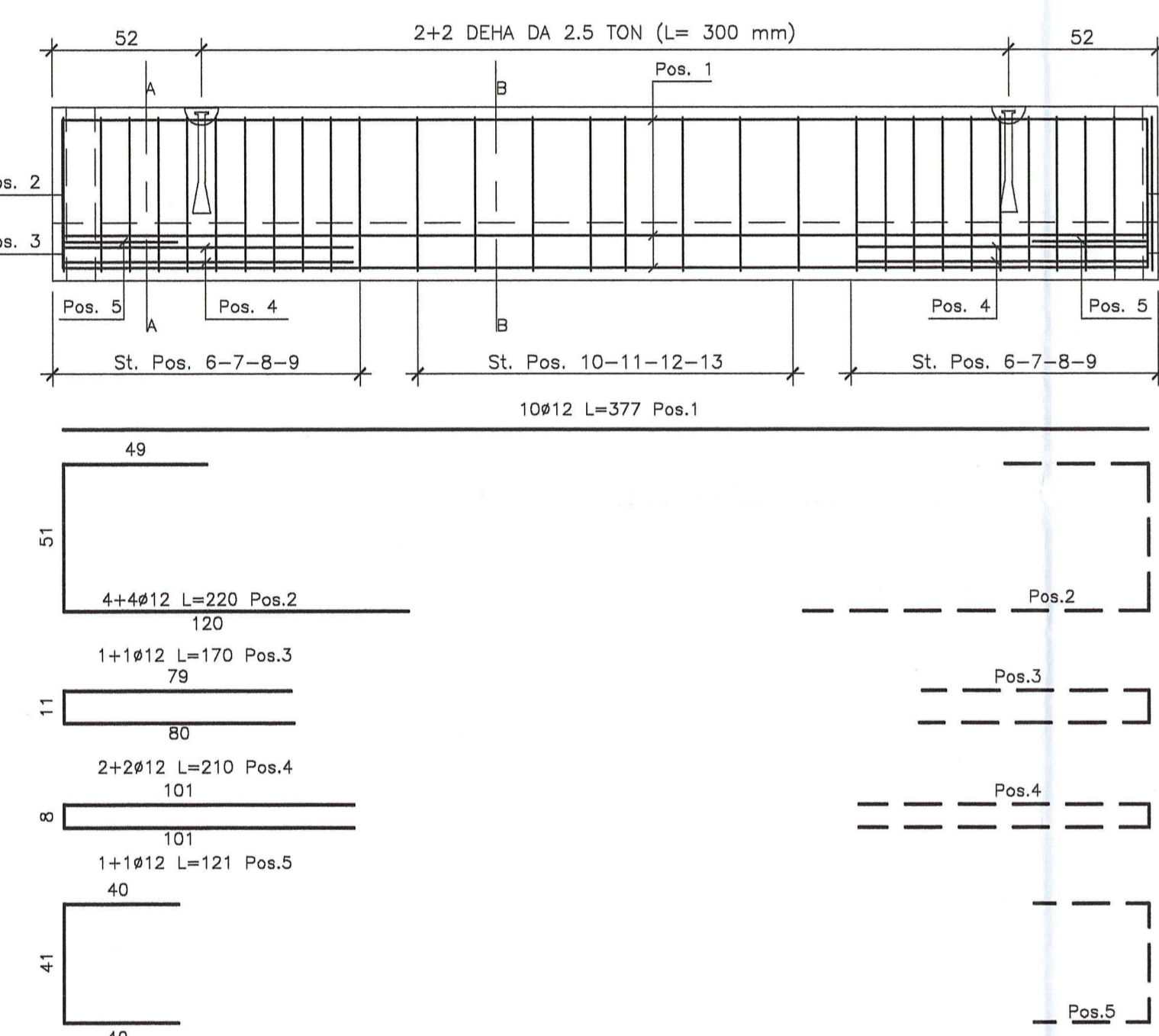


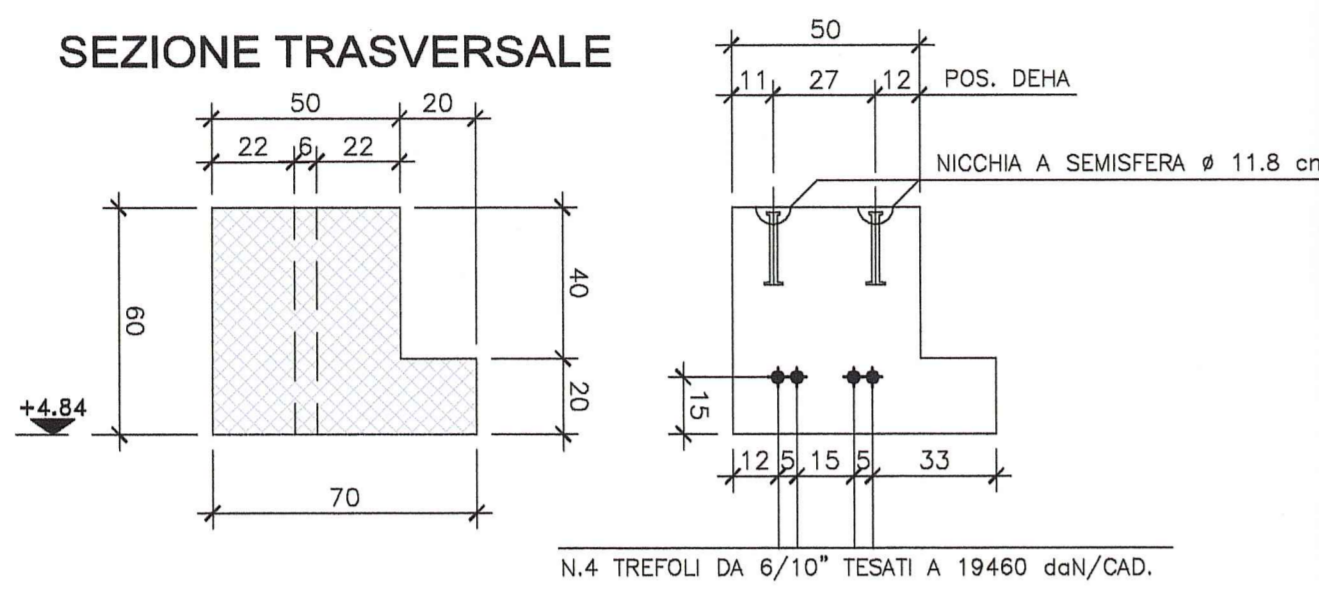
Trave in c.a.p. Tipo 1 Scala 1:20



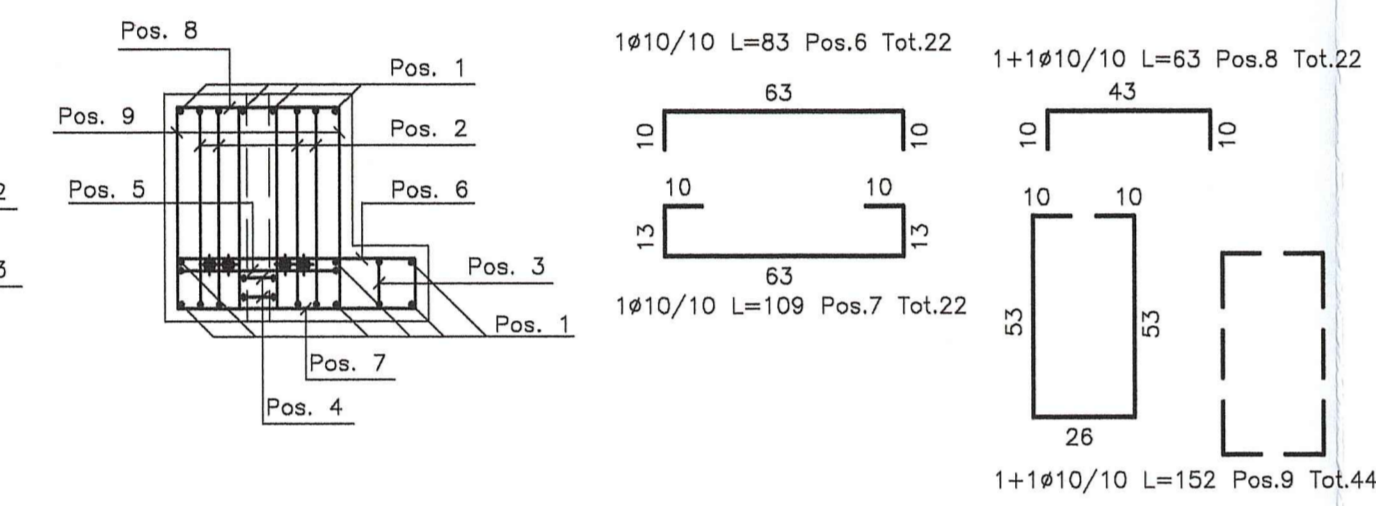
SEZIONE LONGITUDINALE



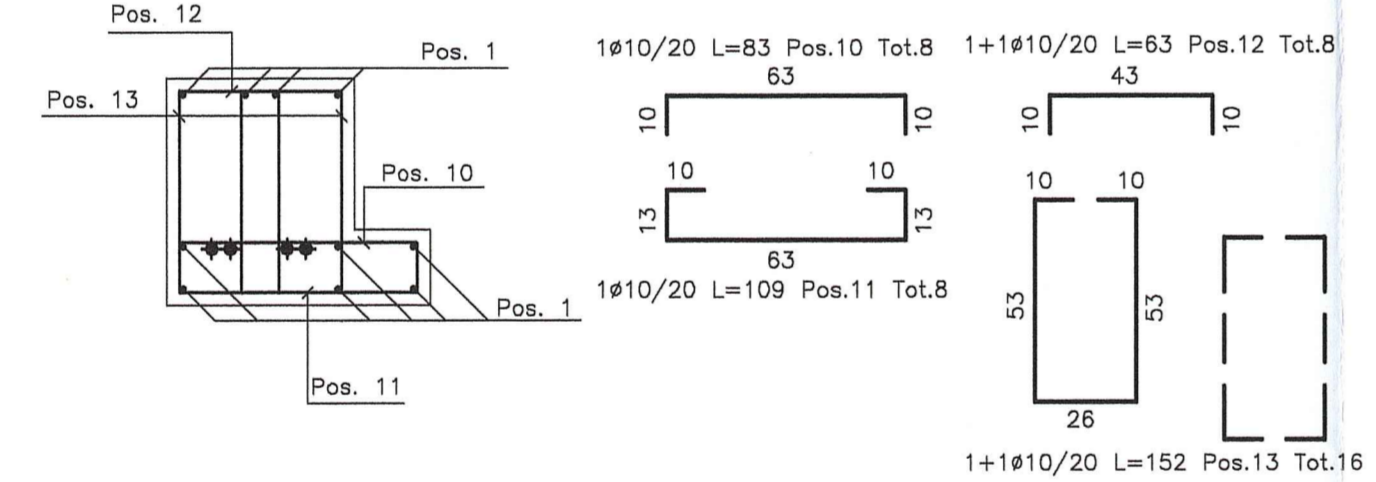
SEZIONE TRASVERSALE



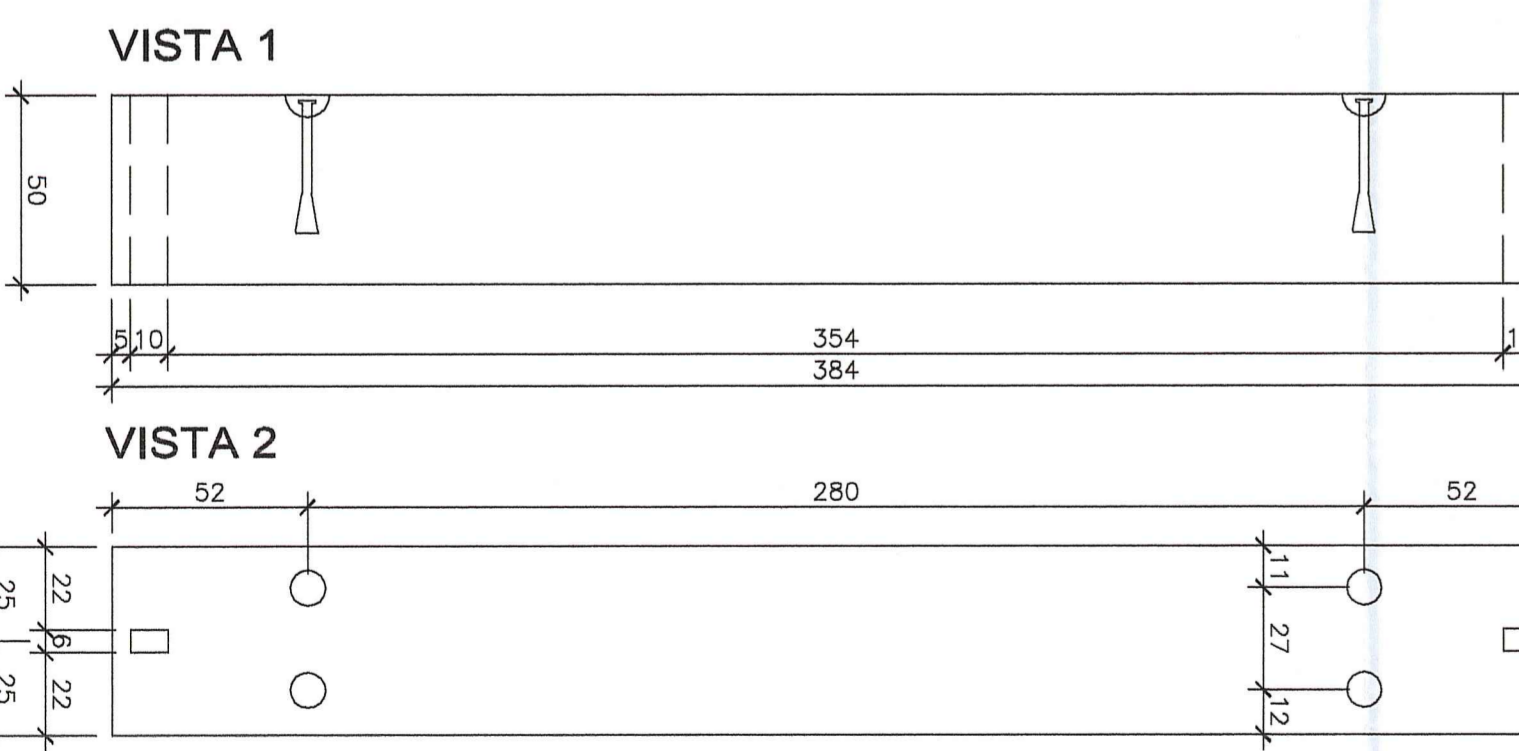
SEZIONE A-A



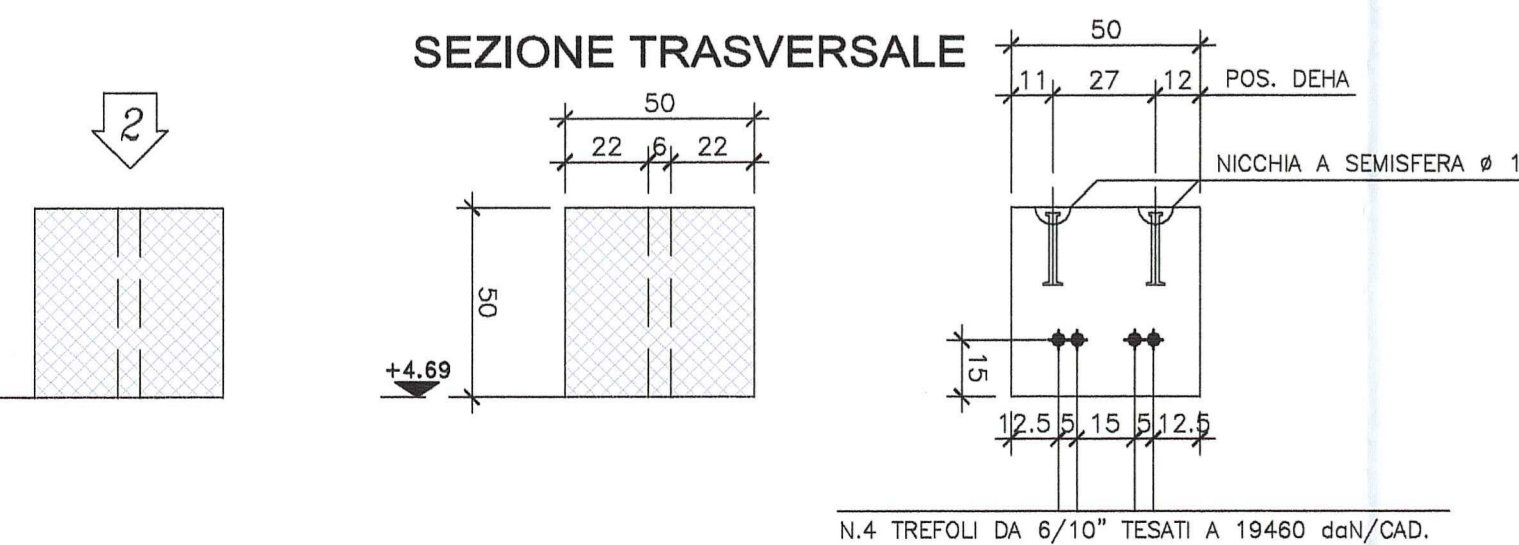
SEZIONE B-B



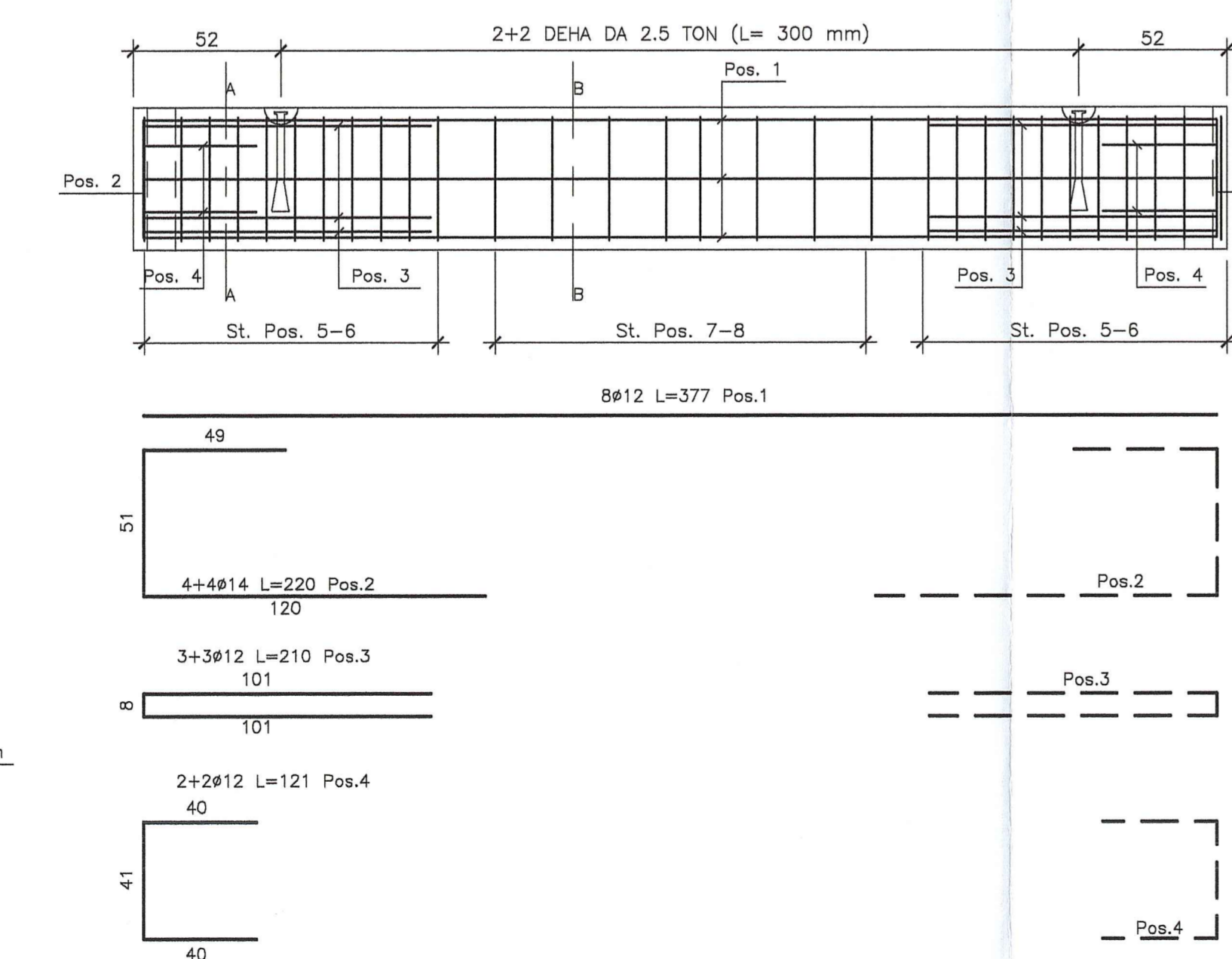
Trave in c.a.p. Tipo 2 Scala 1:20



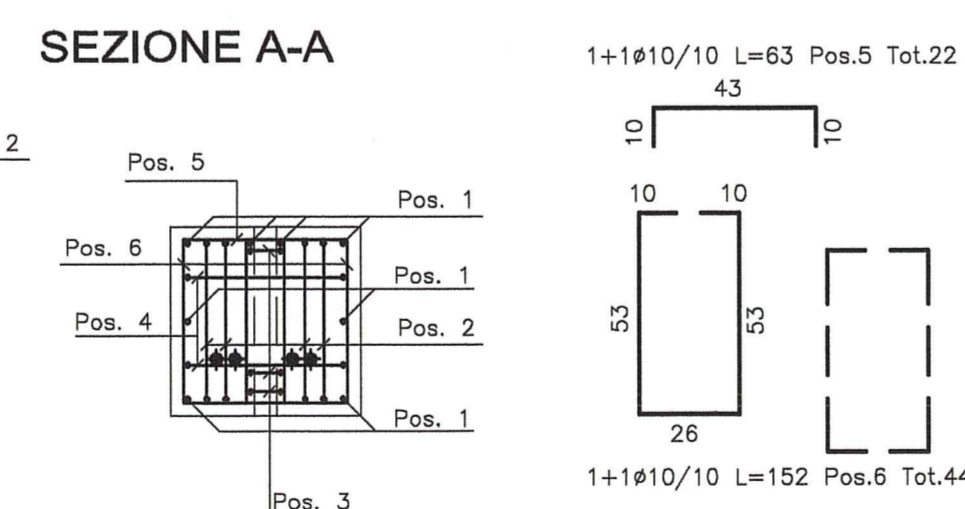
SEZIONE TRASVERSALE



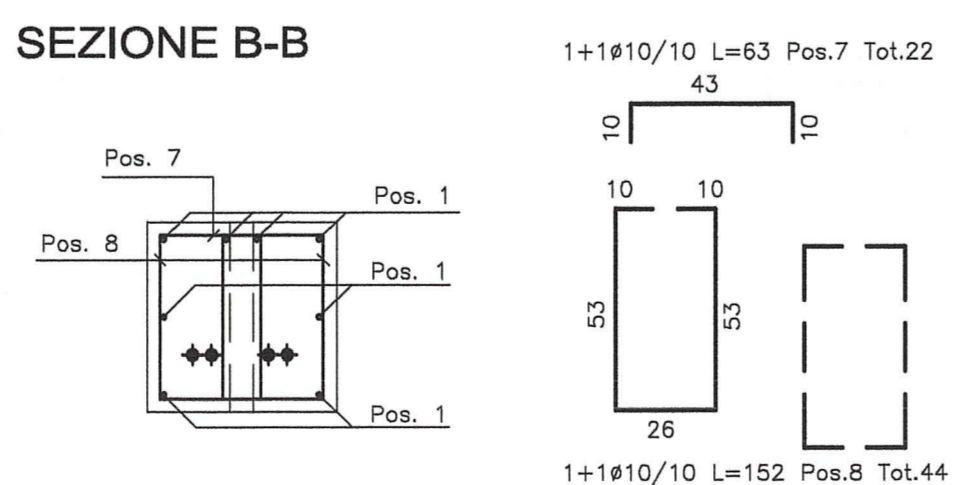
SEZIONE LONGITUDINALE



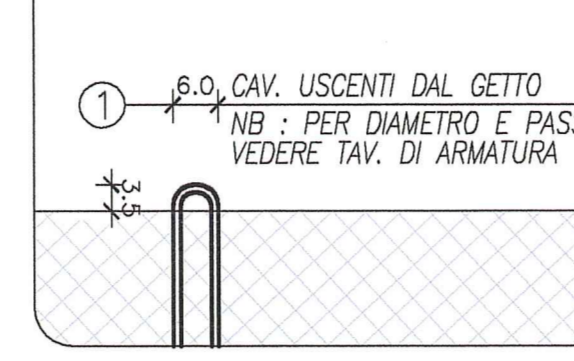
SEZIONE A-A



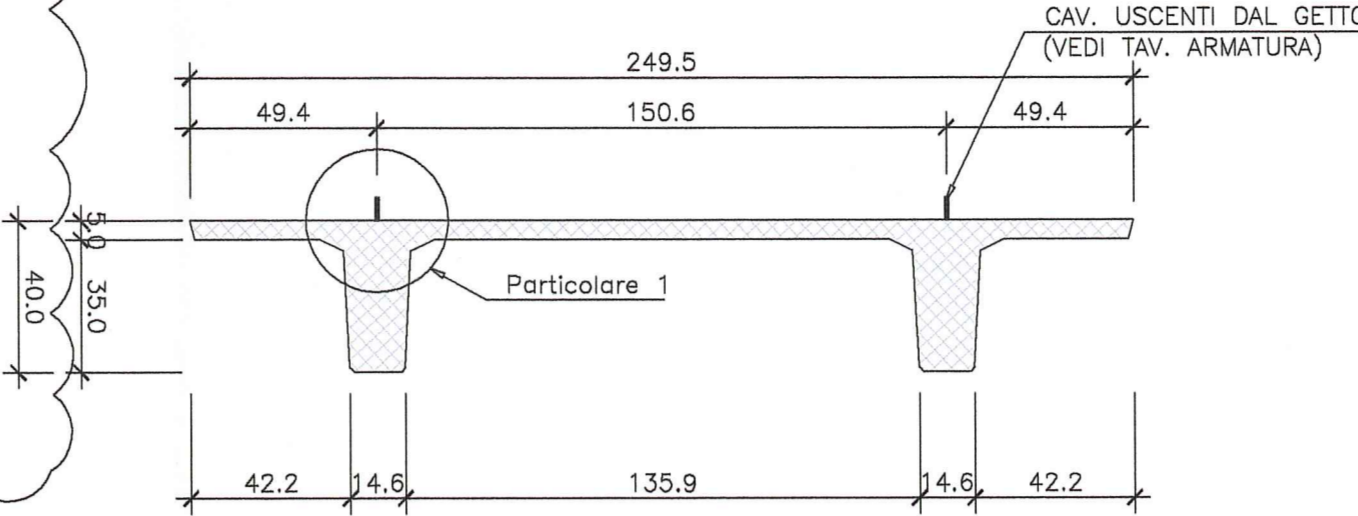
SEZIONE B-B



PARTICOLARE 1 Scala 1:10

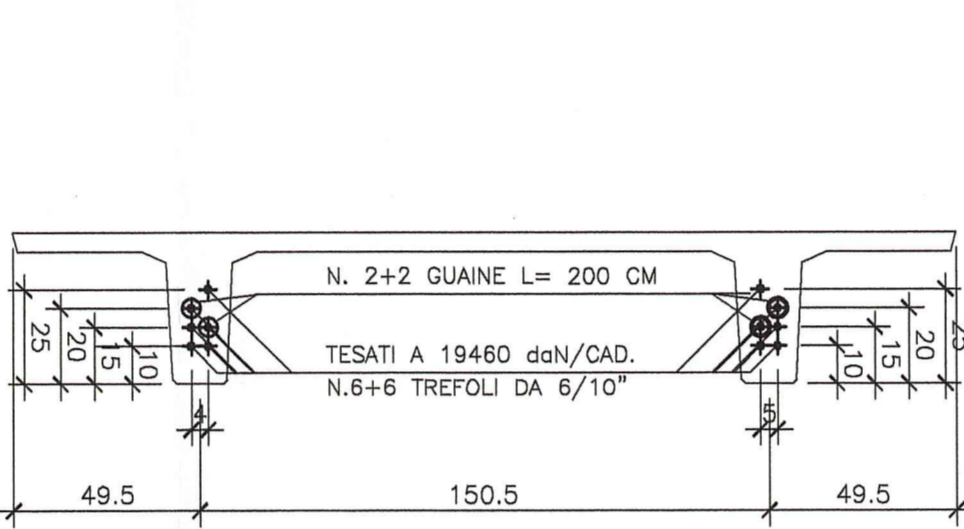


Tegolo in c.a.p. - CARPENTERIA Sezione trasversale Scala 1:20

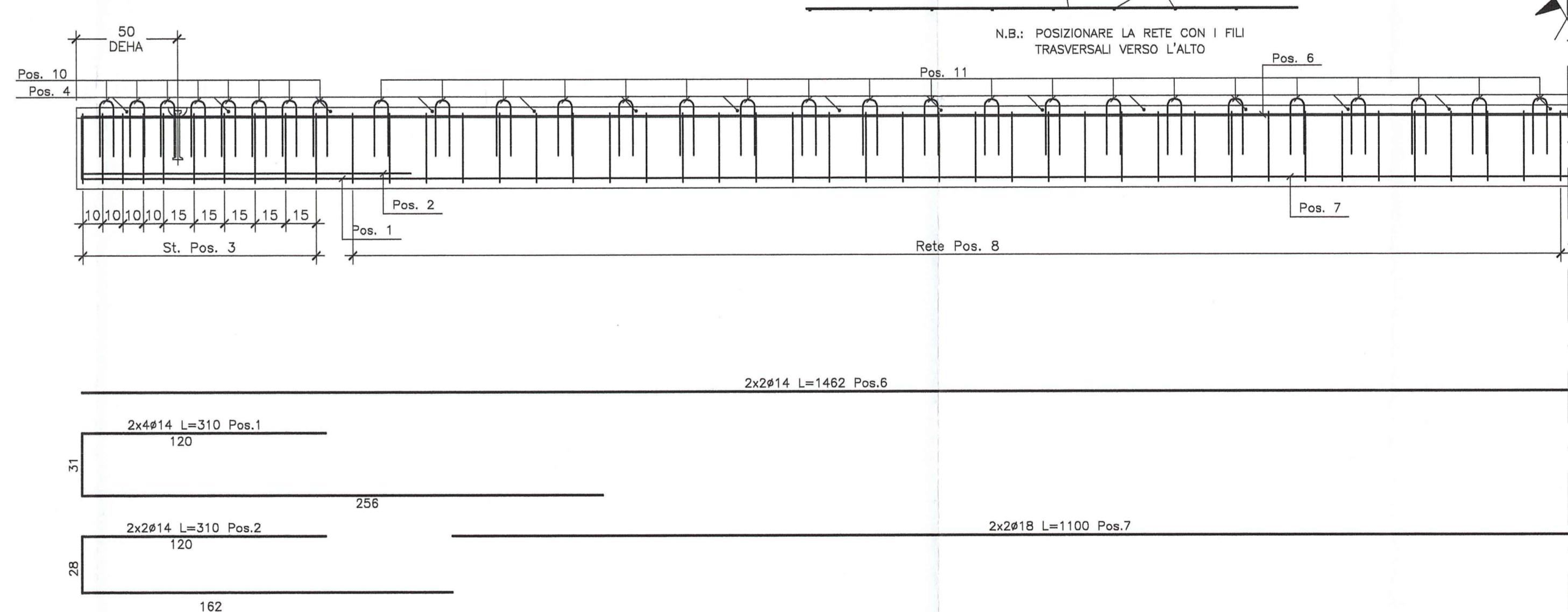


Tegolo in c.a.p. - ARMATURA

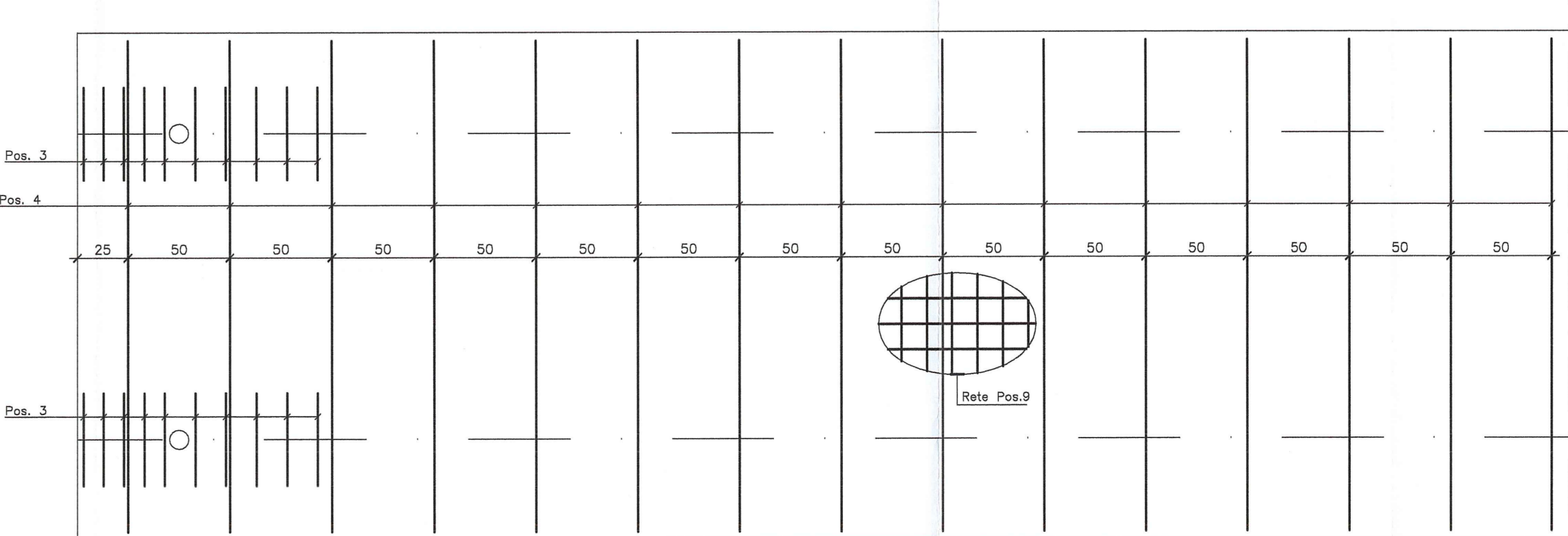
Particolare armatura precompressione Scala 1:20



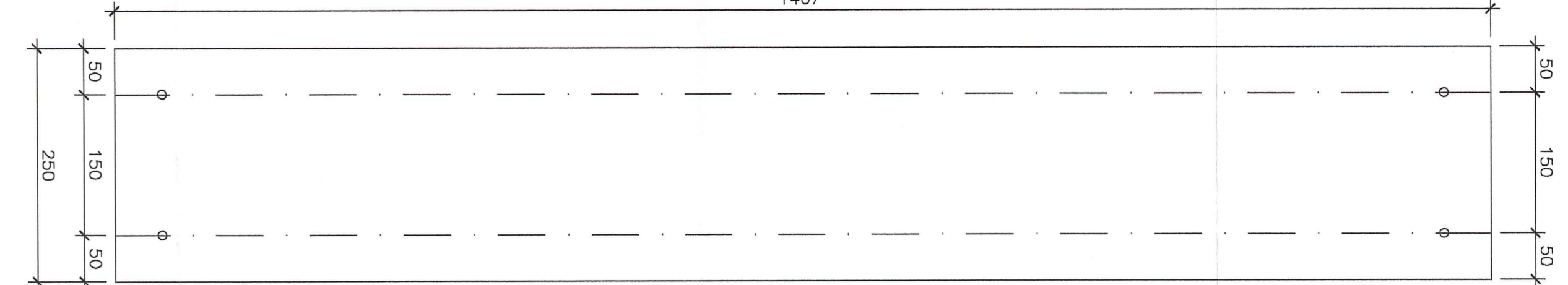
Sezione longitudinale Scala 1:20



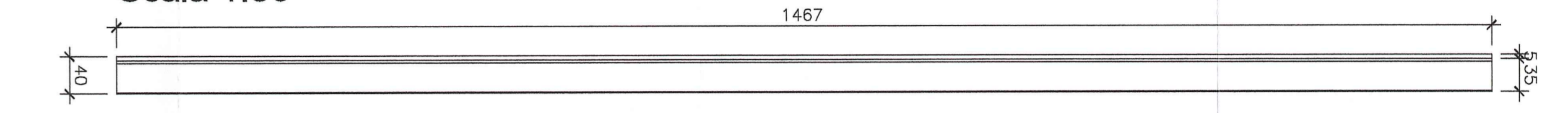
Vista dall'alto Scala 1:20



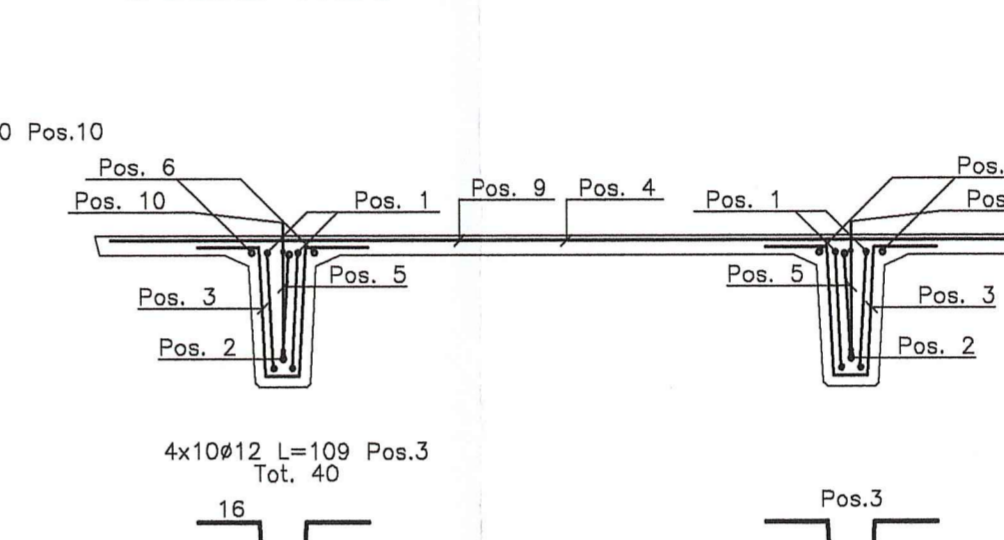
Vista dall'alto - CARPENTERIA Scala 1:50



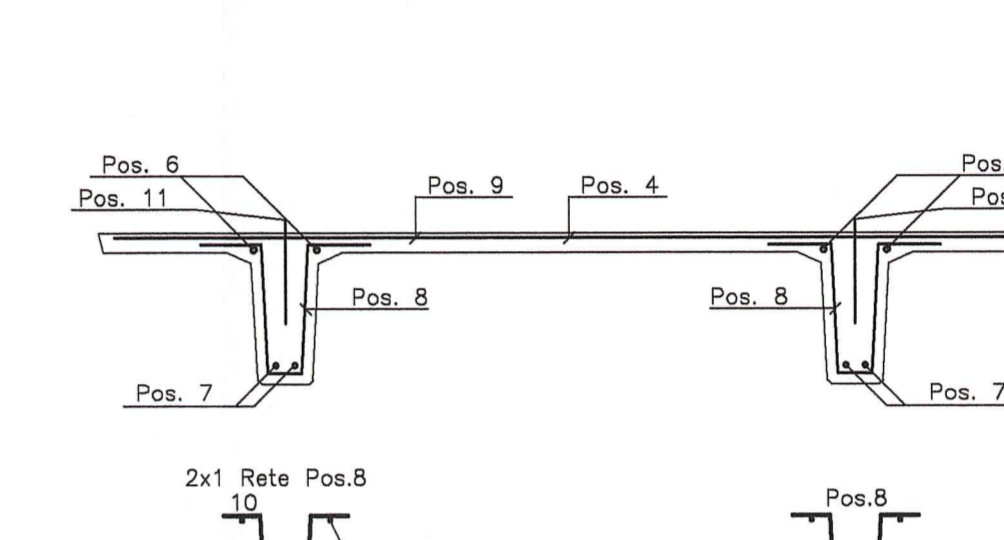
Vista di fianco - CARPENTERIA Scala 1:50



Sezione di testata Scala 1:20



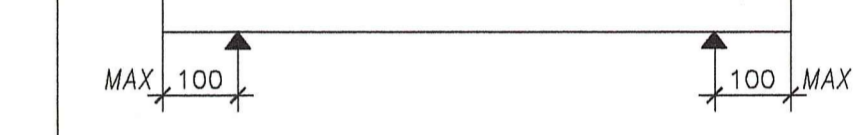
Sezione in mezzzeria Scala 1:20



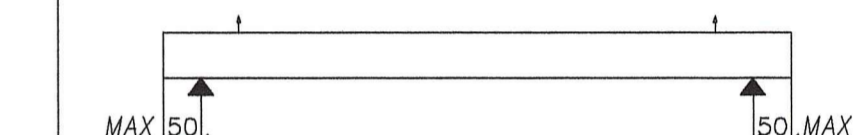
PRESCRIZIONI PIEGATURA FERRI (SALVO DOVE DIVERSAMENTE INDICATO)

| φ (mm) | D min |
|------------|-------|
| FINO A 10 | 4 φ |
| DA 12 A 16 | 5 φ |
| DA 18 A 24 | 8 φ |
| 26 | 10 φ |

TRASPORTO



STOCCAGGIO



DOCUMENTI DI RIFERIMENTO

| DESCRIZIONE | CODIFICA |
|---|-------------------------|
| CARATTERISTICHE DEI MATERIALI E SPECIFICHE TECNICHE | RAAA1EVSAAE01SSP001.dwg |

AUTOCOMONIALE DELLA CISA S.p.A.
Via Camboara 26/A - Frazione Ponte Taro - 43015 NOCETO (PR)

PIZZAROTTI
FONDATA NEL 1910

AUTOSTRADA DELLA CISA A15 RACCORDO AUTOSTRADALE A15/A22
CORRIDOIO PLURIMODALE TIRRENO-BRENNERO
RACCORDO AUTOSTRADALE FRA L'AUTOSTRADA DELLA CISA-FONTEVIVO (PR)
E L'AUTOSTRADA DEL BRENNERO-NOGAROLE ROCCA (VR) - 1 LOTTO.
C.U.P. G61B0400060008 C.I.G. 307068161E

PROGETTO ESECUTIVO

AUTOCOMONIALE DELLA CISA S.p.A.
Il Direttore TIR: [Signature] Il Responsabile del Procedimento: [Signature] Il Progettista: [Signature]

IMPRESA PIZZAROTTI PIZZAROTTI & C. S.p.A.
Il Direttore Tecnico: [Signature] Il Geologo: NA
Dot. Ing. Luca Bonanelli

PROGETTAZIONE DI: PIZZAROTTI
Il Progettista: Ing. Giovanni Piazza
Ordine degli Ingegneri della Provincia di Viterbo n. 392

A.T.I. idroesse, ROCK SOIL, VIA
Coordinatore per la Sicurezza in fase di Progettazione:
Ing. Giovanni Maria Cepparotti
Ordine degli Ingegneri della Provincia di Viterbo n. 392

Consulenza specialistica a cura di:
NA
Proprietaria/Responsabile Integrazione Prestazioni Specialistiche:
Impresa Pizzarotti & C. S.p.A.
Ing. Pietro Mazzoli
Ordine degli Ingegneri della Provincia di Viterbo n. 392

Titolo Elaborato: Svincoli ed autostazioni o aree di servizio
Autostazione Trecalesi - Terre Verdiane
Edificio B1: "area operativa pronto intervento";
Solaio di copertura - Elementi prefabbricati - Carpenteria e armatura

Data Emisione Progetto: 18/03/2014
Scala: Varie

| NO. ESECUTIVO | CODICE COMESA | LITTO | FASE | ENTE | ANNO | CAL. OPER. | NO. OPER. | PARTI OPER. | TITO. DOC. | NO. PROJ. | DOC. REDIGERE |
|---------------|---------------|-------|------|------|------|------------|-----------|-------------|------------|-----------|---------------|
| | RAAA | 1 | E | V | SA | EA | DT | S | AR | 011 | B |

DESCRIZIONE DELLA MODIFICA:
Incongruenza con carpenteria corretta
Inserito il particolare richiesto.