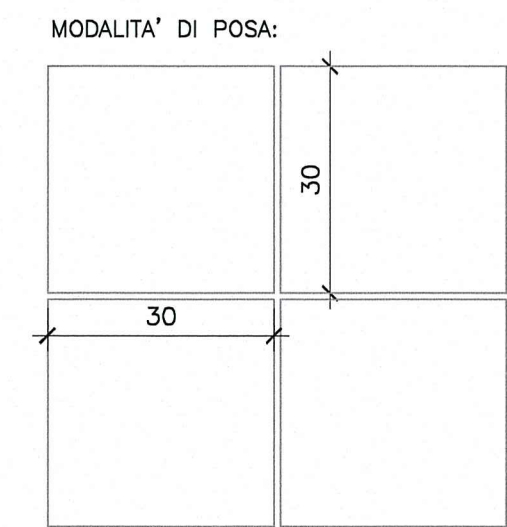


**P2** Pavimentazione in gomma in teli saldati dello spessore di mm 2

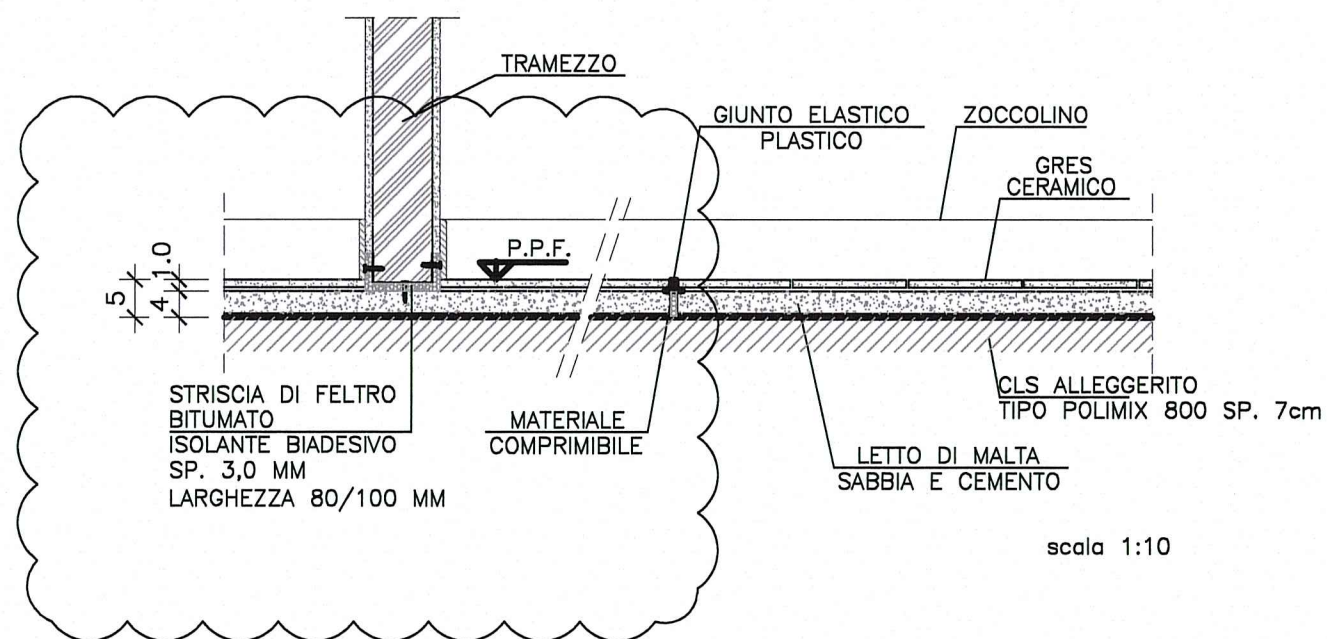


**P3** Pavimentazione in gres fine porcellanato 30 x 30 cm spessore 8mm



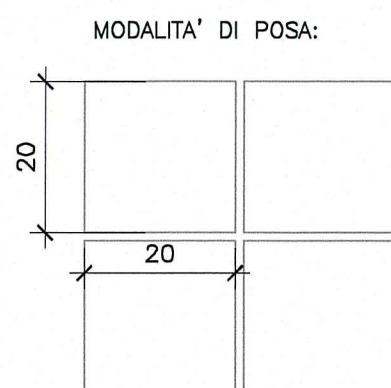
PAVIMENTAZIONE IN GRES FINE PORCELLANATO DIM.cm. 30x30 SP. mm. 8 POSATO CON FUGHE APERTE

PARTICOLARE TIPICO PER PAVIMENTO IN CERAMICA/GRES CERAMICO



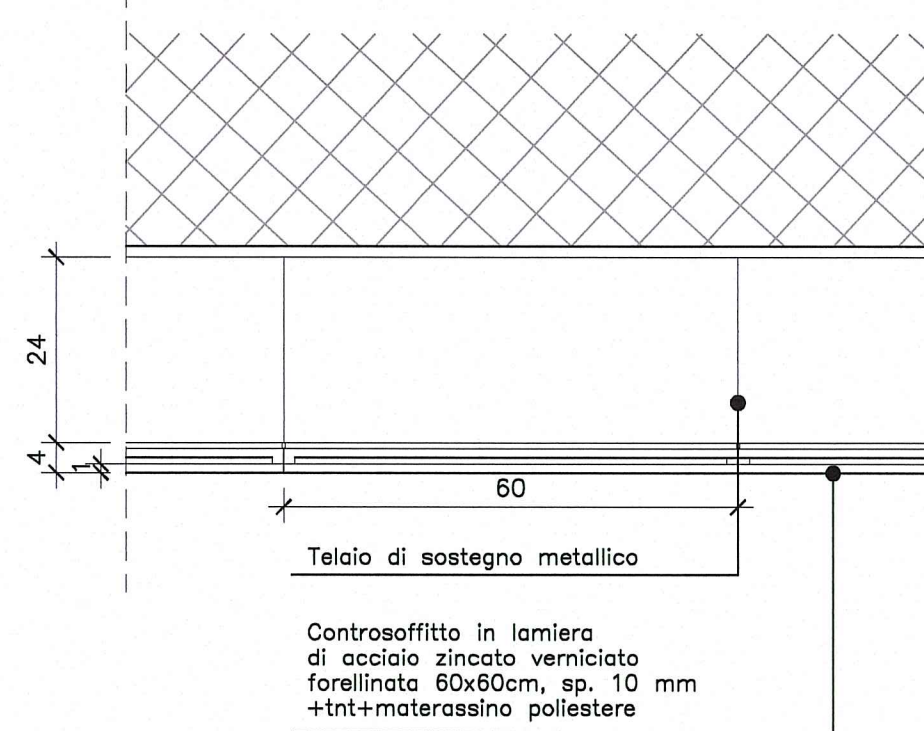
scala 1:10

**P4** Pavimentazione in gres monocottura 20 x 20 cm spessore 6 mm

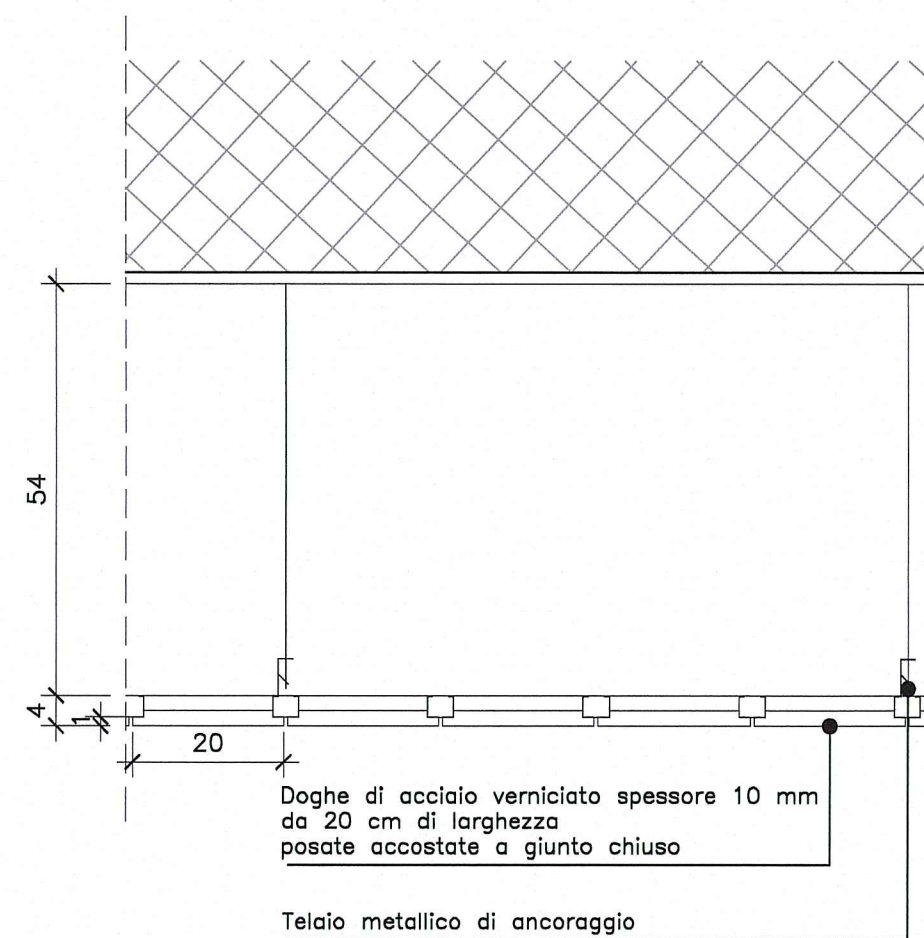


PAVIMENTAZIONE IN monocottura DIM.cm. 20x20 SP. mm. 6 POSATO CON FUGHE APERTE

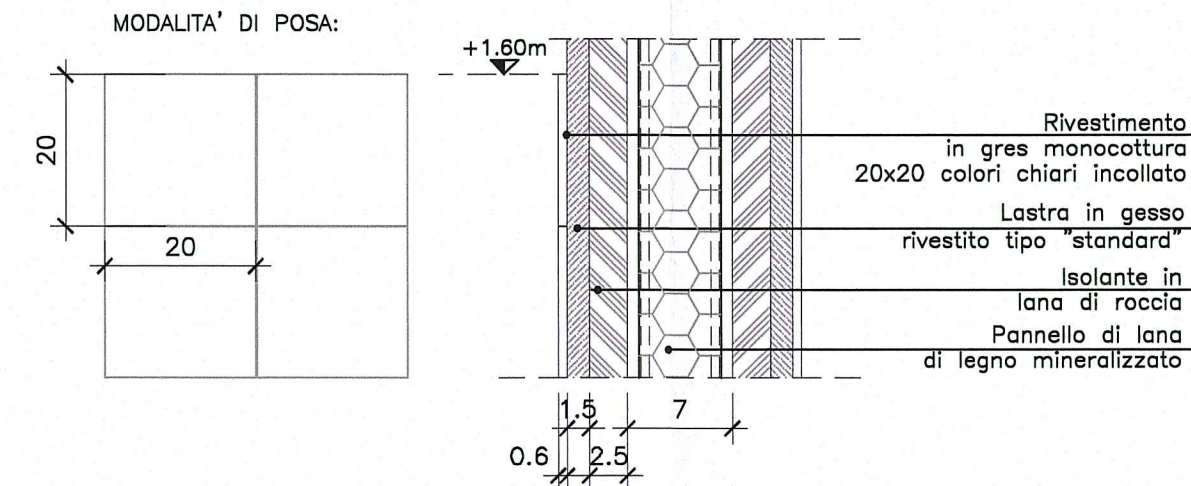
**S2** Controsoffitto acustico in lamiera di acciaio zinc. spessore 7/10, forellinato a quadrati 60 x 60 cm con struttura a semincasso, con sovrapposto tessuto non tessuto e materassino in poliestere



**S3** Controsoffitto in doghe di acciaio verniciato spessore 6/10 mm da 20 cm di larghezza posate accostate a giunto chiuso



**R1** Rivestimento h.160cm in monocottura 20 x 20 cm spessore 6 mm , colori chiari



**R3** Rasatura a civile/gesso su fondo rustico, con pitturaz. traspirante a base acrilica, colori chiari

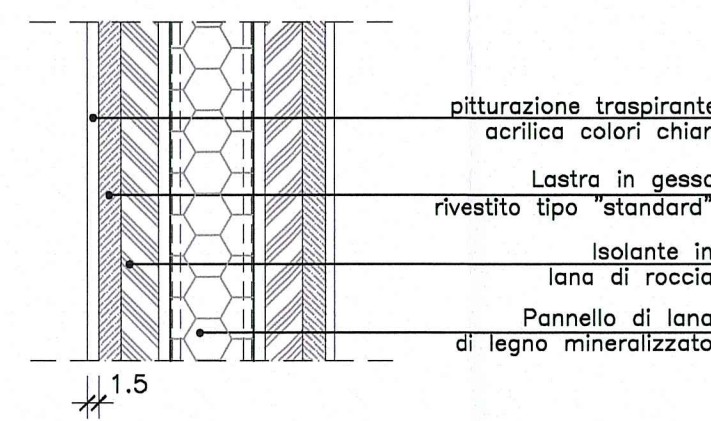


TABELLA FINITURE INTERNE

LOCALE	DESTINAZIONE	PAVIMENTO	ZOCOLO	PARETE	SOFFITTO/CONTROSOFFITTO
1	ingresso	3	2	3	2
2	camera	2	3	3	2
3	servizio	4	-	1	3
4	camera	2	3	3	2
5	servizio	4	-	1	3
6	camera	2	3	3	2
7	servizio	4	-	1	3
8	camera	2	3	3	2
9	servizio	4	-	1	3
10	camera	2	3	3	2
11	servizio	4	-	1	3
12	camera	2	3	3	2
13	servizio	4	-	1	3
14	ripostiglio	4	2	3	4
15	antibagno	2	3	3	2
16	antibagno	2	3	3	2
17	antibagno	2	3	3	2
18	antibagno	2	3	3	2
19	antibagno	2	3	3	2
20	antibagno	2	3	3	2

TABELLA FINITURE

PAVIMENTO		ZOCOLO	
2	Gomma in teli saldati dello spessore di mm 2	2	Gres fine porcellanato 10 x 20 spessore 8 mm bordo superiore a becco di civetta
3	Gres fine porcellanato 30 x 30 cm spessore 8mm	3	compensato fenolico impiacciato in rovere h. 8 cm fissato a vite su tasselli
4	Monocottura 20 x 20 cm spessore 6 mm		
RIVESTIMENTI		SOFFITTO/CONTROSOFFITTO	
1	Rivestimento h.160cm in monocottura 20 x 20 cm spessore 6 mm , colori chiari	2	Controsoffitto acustico in lamiera di acciaio zinc. spessore 7/10, forellinato a quadrati 60 x 60 cm con struttura a semincasso, con sovrapposto tessuto non tessuto e materassino in poliestere
3	Rasatura a civile/gesso su fondo rustico, con pitturaz. traspirante a base acrilica, colori chiari	3	Controsoffitto in doghe di acciaio verniciato spessore 6/10 mm da 20 cm di larghezza posate accostate a giunto chiuso

DESCRIZIONE DELLA MODIFICA:  
Inserita bandella di isolamento acustico

Committee: **AUTOCAMIONALE DELLA CISA S.p.A.**  
Via Camboara 26/A - Frazione Ponte Taro - 43015 NOCETO (PR)

Contractor: **PIZZAROTTI**  
FONDATA NEL 1910

**AUTOSTRADA DELLA CISA A15 RACCORDO AUTOSTRADALE A15/A22 CORRIDOIO PLURIMODALE TIRRENO-BRENNERO RACCORDO AUTOSTRADALE FRA L' AUTOSTRADA DELLA CISA-FONTEVIVO (PR) E L' AUTOSTRADA DEL BRENNERO-NOGAROLE ROCCA (VR). I LOTTO.**  
C.U.P. G61B0400060008 C.I.G. 307068161E

**PROGETTO ESECUTIVO**  
AUTOCAMIONALE DELLA CISA S.p.A.  
Il Direttore: *[Signature]* Il Responsabile del Procedimento: *[Signature]* Il Presidente: *[Signature]*

IMPRESA PIZZAROTTI & C. S.p.A.  
Il Direttore Tecnico: *[Signature]* Il Geologo: NA

PROGETTAZIONE DI:  
**PIZZAROTTI** FONDATA NEL 1910  
A.T.I.: **idrosse engineering** **ROCKSOIL** **VIA**  
Il Progettista: Ing. Giovanni Piazza  
Il Coordinatore per la Sicurezza in fase di Progettazione: Ing. Giovanni Maria Cepparotti

Consulenza specialistica a cura di:  
NA  
Progettista Responsabile Integrazione Prestazioni Specialistiche: **Ing. Pietro Mazzoli**  
IMPRESA PIZZAROTTI & C. S.p.A.  
Ing. Pietro Mazzoli

Titolo Elaborato: **Svincoli ed autostazioni o aree di servizio Autostazione Trecasali -Terre Verdiane Edificio C1:"area ricovero personale pronto intervento" Abaco finiture**  
Data Emissione Progetto: 18/03/2014  
Scala: 1:10

NUM. IDENTIFICATIVO	CODICE COMMESSA	LOTTO	FASE	ENTE	AVVITO	CAT. OPERA	NUM. OPERA	PARETE OPERA	TIPO DOC.	NUM. PROG. DOC.	REVISIONE
	RAAA	1	E	V	SA	EA	01	A	MC	009	B