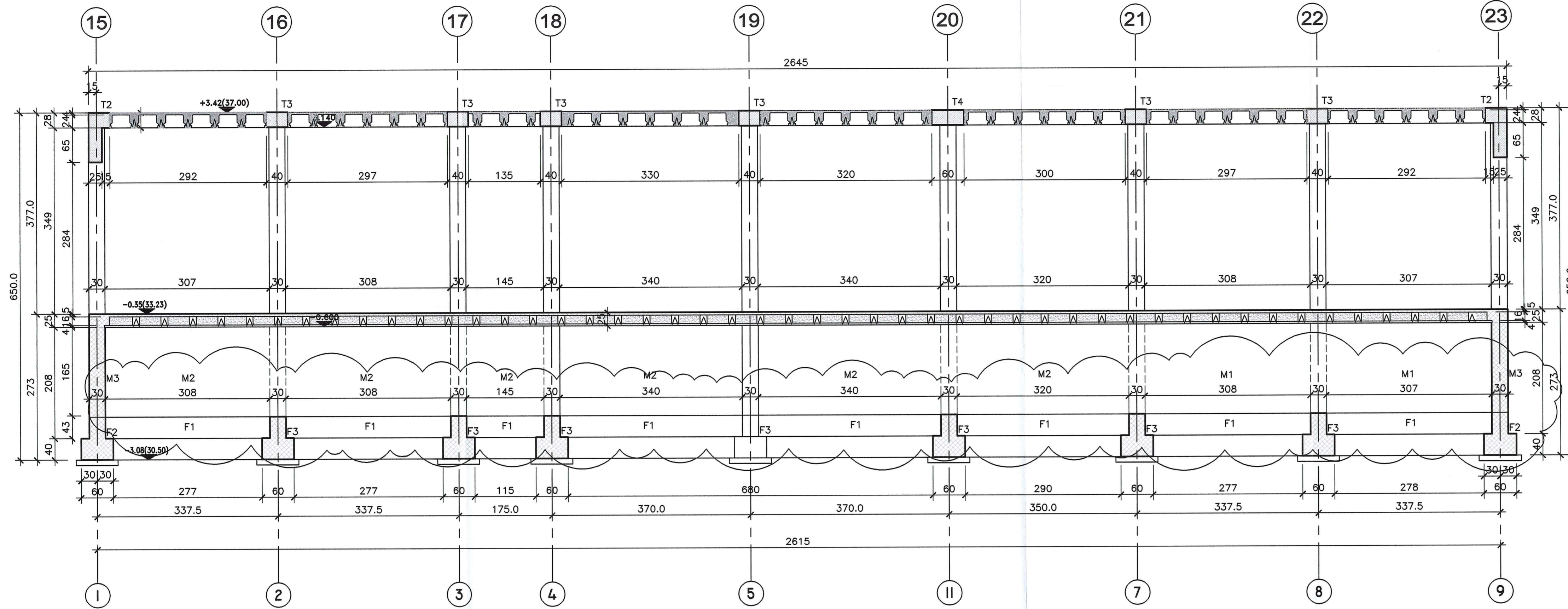


SEZIONE "A-A"

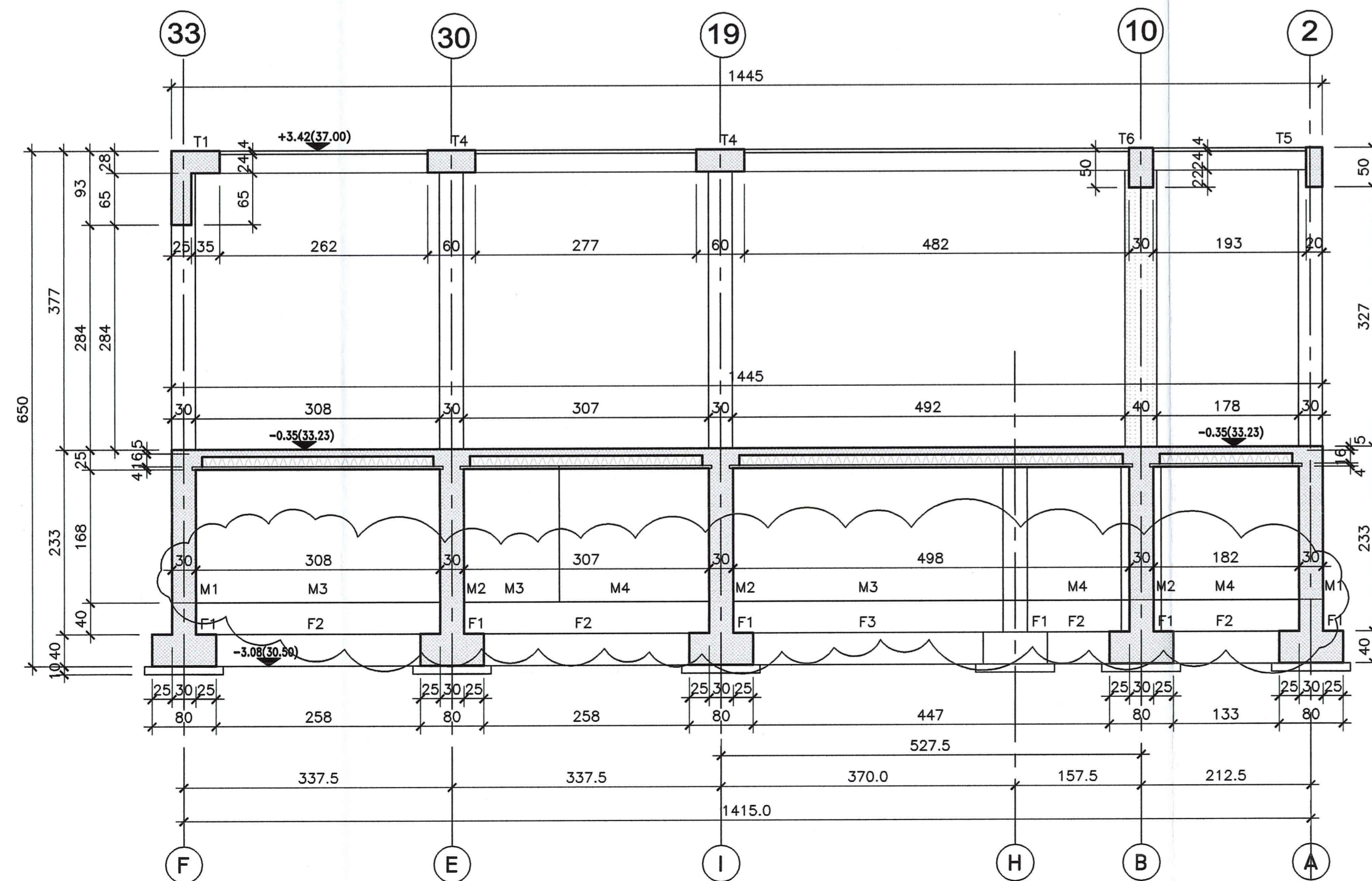
SCALA 1:50



DESCRIZIONE DELLA MODIFICA:
Aggiunte indicazioni su fondazioni e muri

SEZIONE "B-B"

SCALA 1:50



DOCUMENTI DI RIFERIMENTO

DESCRIZIONE	CODIFICA
CARATTERISTICHE DEI MATERIALI E SPECIFICHE TECNICHE	RAAA1EVSAAE01SSP001.dwg

Committente:



AUTOCAMIONALE DELLA CISA S.p.A.
Via Camboara 26/A - Frazione Ponte Taro - 43015 NOCETO (PR)

Impresa Esecutrice:



PIZZAROTTI
FONDATA NEL 1910


AUTOSTRADA DELLA CISA A15
RACCORDO AUTOSTRADALE A15/A22
CORRIDOIO PLURIMODALE TIRRENO-BRENNERO
RACCORDO AUTOSTRADALE FRA L' AUTOSTRADA DELLA CISA-FONTEVIVO (PR)
E L' AUTOSTRADA DEL BRENNERO-NOGAROLE ROCCA (VR). I LOTTO.


C.U.P. G61B0400060008 C.I.G. 307068161E

PROGETTO ESECUTIVO

AUTOCAMIONALE DELLA CISA S.p.A.
Il Direttore TIBRE: *[Signature]* Il Responsabile del Procedimento: *[Signature]* Il Presidente: *[Signature]*

IMPRESA PIZZAROTTI & C. S.p.A.
Il Direttore Tecnico: *[Signature]* Il Geologo: NA
IMPRESA PIZZAROTTI & C. S.p.A.
Il Responsabile di Progetto: *[Signature]*
Dott. Ing. Luca Bondanelli

PROGETTAZIONE DI:

Il Progettista:
Ing. Giovanni Piazza
Ordine degli Ingegneri della Provincia di Parma n. A-27296

A.T.I.: 
Coordinatore per la Sicurezza in fase di Progettazione:
Ing. Giovanni Maria Cepparotti
Ordine degli Ingegneri della Provincia di Viterbo n. 392

Consulenza specialistica a cura di:
NA
Progettista Responsabile Integrazione Prestazioni Specialistiche:
Impresa Pizzarotti & C. S.p.A.
Ing. Pietro Mazzoli
Ordine degli Ingegneri della Provincia di Parma n. 321

Titolo Elaborato: **Svincoli ed autostazioni o aree di servizio**
Autostazione Trecasali - Terre Verdiane
Edificio C1: "area ricovero personale pronto intervento"
Carpenteria - sezione A-A , sezione B-B

Data Emissione Progetto: 18/03/2014
Scala: 1:50

Identif. Elaborato:

NUM. IDENTIFICATIVO	CODICE COMMESSA	LOTTO	FASE	DATE	AMBITO	CAT. OPERA	NUM. OPERA	PARTI OPERA	TIPO DOC.	NUM. PRIOR. DOC.	REVISIONE
	RAAA	1	E	V	SA	EA	01	S	CA	012	B

Rev.	Data	DESCRIZIONE REVISIONE	Redatto	Controllato	Approvato
B	17/03/2015	REVISIONE A SEGUITO ISTRUTTORIA	C. FILIPPUCI	G. PIAZZA	MAZZOLI
A	20/03/2014	RIEMMISSIONE PROGETTO ESECUTIVO	M. ROVAGNA	G. PIAZZA	MAZZOLI