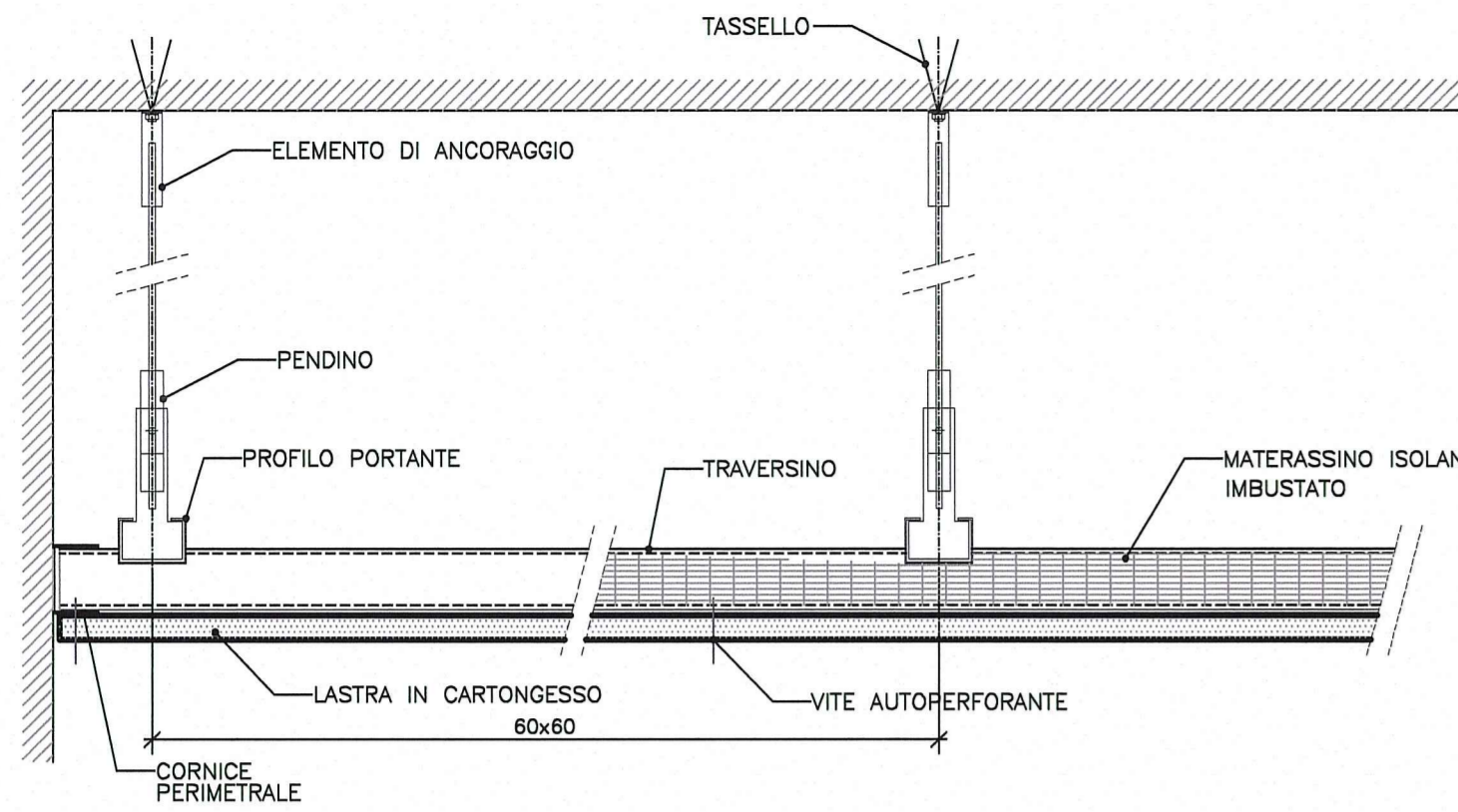
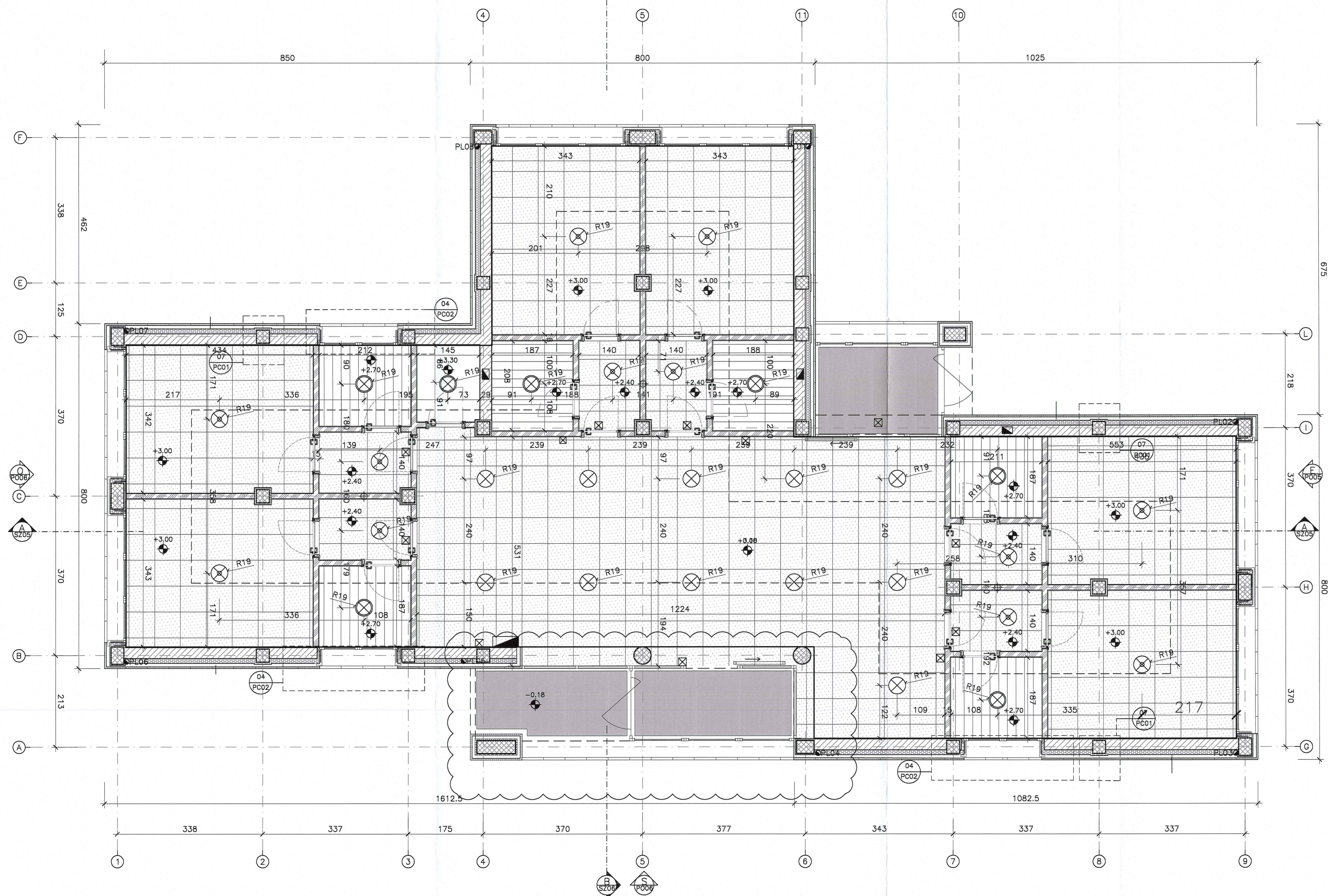
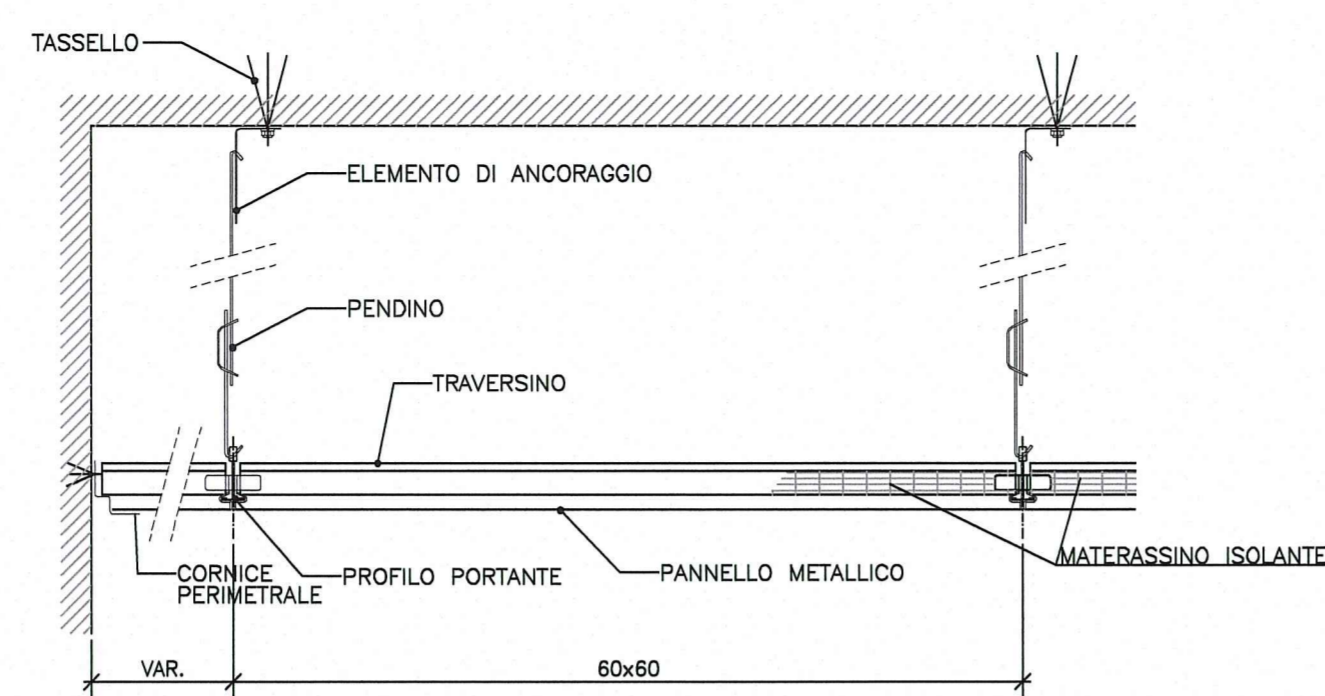


SEZIONE TIPICA CONTROSOFFITTO IN LASTRE DI CARTONGESSO PITTURATO a quadrotti 60x60 O 30x30 con finitura liscia e struttura a scomparsa



SEZIONE TIPICA CONTROSOFFITTO ACUSTICO IN LAMIERA DI ACCIAIO ZINC, spessore 10mm, forellinato a quadrotti 60 x 60 cm con struttura a semincasso, con sovrapposto tessuto non tessuto e materassino in poliestere



NOTE

QUOTA ESTRADOSSO FINITO: ±99.99
 QUOTA SEZIONE PAVIMENTO FINITO: +99.99
 ASSE STRUTTURALE: A, B, C, D, E, F, G, H, I, L
 DETTAGLI: XX, XXXX, Sx, Px, Mi10
 MURATURE: Mi10
 ABACO FINITURE: Numero locale
 SPOGLIATOIO: Destinazione d'uso, Area locale, Altezza soffitto o controsoffitto
 PAVIMENTO: SPOGLIATOIO, PAVIMENTO
 CONTROSOFFITTO/SOFFITTO: SPOGLIATOIO, PAVIMENTO
 ZOCOLINO: SPOGLIATOIO, PAVIMENTO
 RIVESTIMENTI: SPOGLIATOIO, PAVIMENTO
 PLUVIALI: N.B. Le quote riportate nei disegni fanno riferimento ad una quota ± 0,00 corrispondente alla quota altimetrica assoluta +33,58m s.l.m.
 N.B. Per le aree esterne si vedano le tavole RAAA1EVSAAE01APL013 e successive
 N.B. Tipologia muri e infissi si veda le tavole con tipologia documento MC
 N.B. per maggiori informazioni sullo smaltimento acque si vedano le tavole degli impianti

LEGENDA CONTROSOFFITTI/SOFFITTI

- Controsoffitto acustico in lamiera di acciaio zinc, spessore 7/10, forellinato a quadrotti 60 x 60 cm con struttura a semincasso, con sovrapposto tessuto non tessuto e materassino in poliestere RAL 9006
- Ciclo di pittura acrilica colore bianco su intonaco rustico tirato fino, calcestruzzo
- Controsoffitto in doghe di acciaio verniciato spessore 6/10 mm da 20 cm di larghezza posate accostate a giunto chiuso RAL 9006
- Controsoffitto in lastre di cemento fibrorinforzato rasate e tinteggiate

LEGENDA SIMBOLI

- Quadro elettrico
- Complexo autonomo di emergenza
- Plafoniera fluorescente 2x18W
- Plafoniera fluorescente a soffitto 1x18W - IP44 minimo
- Plafoniera fluorescente da incasso
- DESCRIZIONE DELLA MODIFICA: Insetto controsoffitto

COMMITTENTE:
AUTOCAMIONALE DELLA CISA S.p.A.
 Via Camboara 26/A - Frazione Ponte Taro - 43015 NOCETO (PR)

IMPRESA ESECUTRICE:
PIZZAROTTI
 FONDATA NEL 1910

PROGETTO ESECUTIVO
 AUTOSTRADA DELLA CISA A15
 RACCORDO AUTOSTRADE A15/A22
 CORRIDOIO PLURIMODALE TIRRENO-BRENNERO
 RACCORDO AUTOSTRADE FRA L' AUTOSTRADA DELLA CISA-FONTEVIVO (PR)
 E L' AUTOSTRADA DEL BRENNERO-NOGAROLE ROCCA (VR). I LOTTO.
 C.U.P. G61B04000060008 C.I.G. 307068161E

PROGETTAZIONE DI:
PIZZAROTTI
 FONDATA NEL 1910

A.T.I.:
idroesse engineering **ROCKSOIL S.p.A.** **VIA**
 MANAGIATE MANAGIATE MANAGIATE

Consulenza specialistica a cura di:
 NA

Titolo Elaborato:
 Svincoli ed autostazioni o aree di servizio
 Autostazione Trecasali -Terre Verdiane
 Edificio C1:"area ricovero personale pronto intervento"
 Pianta controsoffitti e dettagli

Data Emissione Progetto:
 18/03/2014
Scala:
 1:50

N.RO IDENTIFICATIVO	CODICE COMMESSA	LOTTO	FASE	ENTE	AUT. OPERA	DATA OPERA	N.RO OPERA	PARTE OPERA	TIPO DOC.	N.RO PROG.	DOC.	REVISIONE
	RAAA	1	E	V	SA	EA	01	A	PL	009	B	

B 01/04/2015 REVISIONE A SEGUITO ISTRUTTORIA A15 Novembre 2014 M.ROVAGNA G.PIAZZA MAZZOLI
 A 20/08/2014 RIEMMISSIONE PROGETTO ESECUTIVO M.ROVAGNA G. PIAZZA MAZZOLI
 Rev. Data DESCRIZIONE REVISIONE Redatto Controllato Approvato