

+99.99 QUOTA ESTRADOSSO FINITO
 +99.99 QUOTA SEZIONE PAVIMENTO FINITO
 (A) ASSE STRUTTURALE
 (n) DETTAGLI
 (XX) IDENTIFICAZIONE DISEGNO
 (XXXX) NUMERO ELABORATO

IDENTIFICAZIONE DISEGNO
 (XX) IDENTIFICAZIONE DISEGNO
 (XXXX) NUMERO ELABORATO

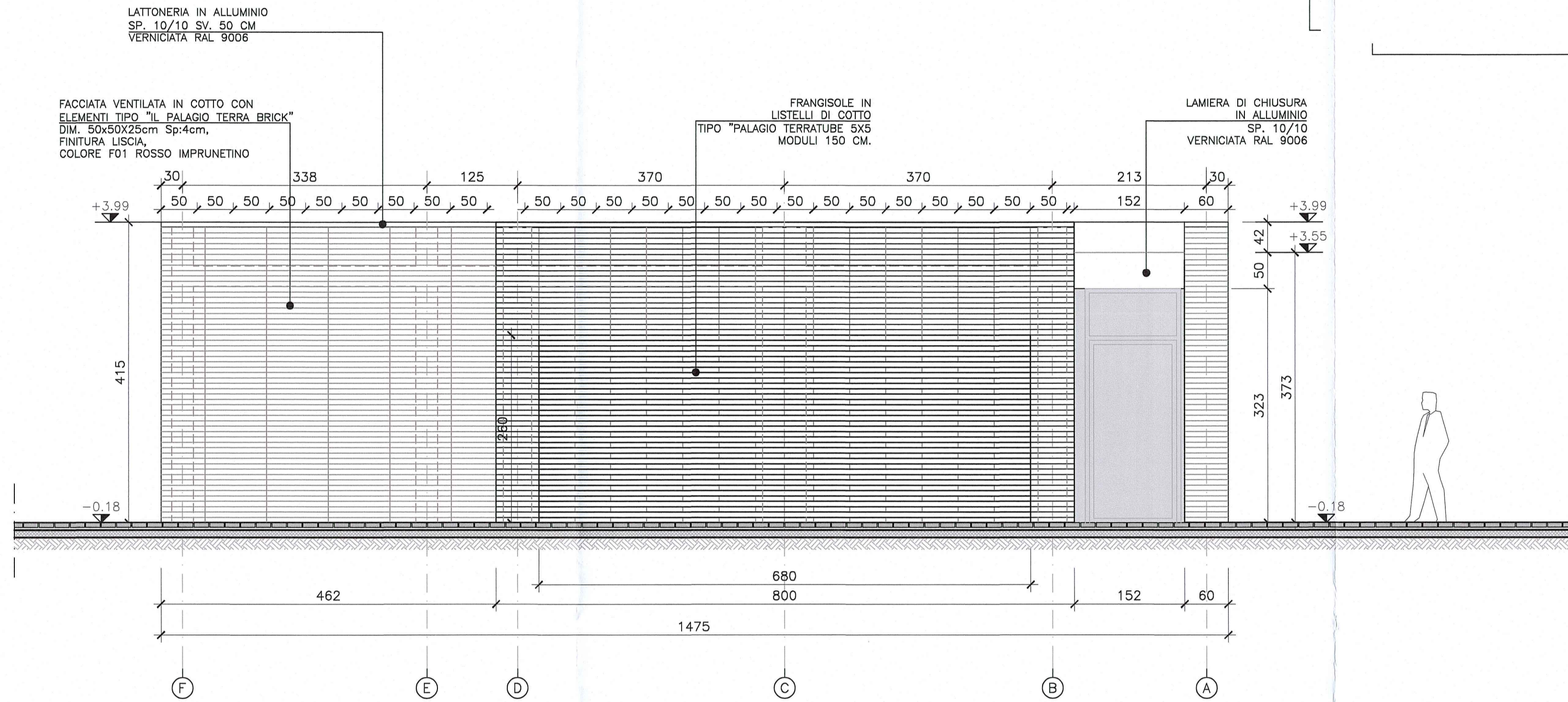
ABACO FINITURE
 Numero locale
 1

Destinazione d'uso	SPOGLIATOIO			Pavimento
Area locale	0,00 mq	P	S	Controsoffitto/Soffitto
Altezza soffitto o controsoffitto	Hs/c 0,00	R	Z	Zoccolino
				Rivestimenti

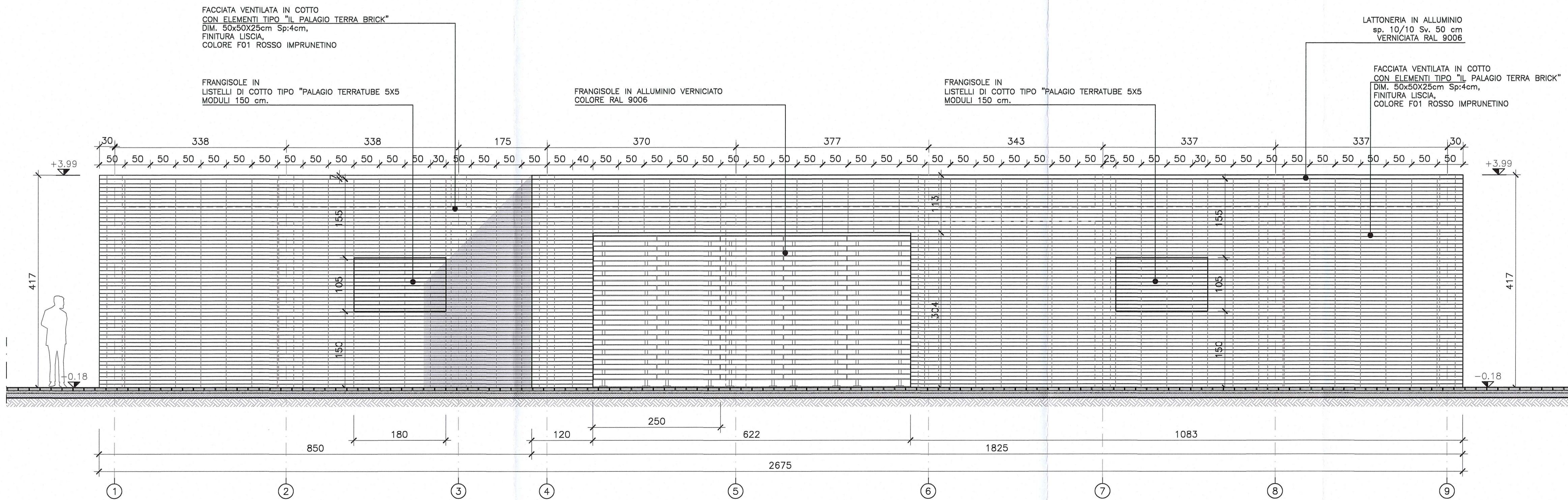
(Sx) FINESTRE E PORTE
 (Px) PORTE
 (Mi) MURATURE

PLUVIALI
 N.B. Le quote riportate nei disegni fanno riferimento ad una quota ± 0,00 corrispondente alla quota altimetrica assoluta +33,58m s.l.m.
 N.B. Per le aree esterne si vedono le tavole RAA1EVSAAE01APL013 e successive
 N.B. Tipologia muri e infissi si veda le tavole con tipologia documento MC
 N.B. per maggiori informazioni sullo smaltimento acque si vedano le tavole degli impianti

PROSPETTO OVEST



PROSPETTO SUD



Committente:
AUTOCAMIONALE DELLA CISA S.p.A.
 Via Camboara 26/A - Frazione Ponte Taro - 43015 NOCETO (PR)

Impresa Esecutrice:
PIZZAROTTI
 FONDATA NEL 1910

**AUTOSTRADA DELLA CISA A15
 RACCORDO AUTOSTRADALE A15/A22
 CORRIDOIO PLURIMODALE TIRRENO-BRENNERO
 RACCORDO AUTOSTRADALE FRA L' AUTOSTRADA DELLA CISA-FONTEVIVO (PR)
 E L' AUTOSTRADA DEL BRENNERO-NOGAROLE ROCCA (VR). I LOTTO.**
 C.U.P. G61B04000060008 C.I.G. 307068161E

PROGETTO ESECUTIVO

AUTOCAMIONALE DELLA CISA S.p.A.
 Il Direttore: *[Signature]* Il Responsabile del Procedimento: *[Signature]* Il Presidente: *[Signature]*

IMPRESA PIZZAROTTI & C. S.p.A.
 Il Direttore Tecnico: *[Signature]* Il Responsabile di Progetto: *[Signature]*

Il Geologo: NA

PROGETTAZIONE DI:
PIZZAROTTI
 FONDATA NEL 1910

Il Progettista:
 Ing. Giovanni Piazza
 Ordine degli Ingegneri della Provincia di Roma n. A-27296

A.T.I.: **idroesse engineering** **ROCKSOUL** **VIA**

Coordinatore per la Sicurezza in fase di Progettazione:
 Ing. Giovanni Maria Cepparotti
 Ordine degli Ingegneri della Provincia di Viterbo n. 392

Consulenza specialistica a cura di:
 NA

Progettista Responsabile Integrazione Prestazioni Specialistiche:
IMPRESA PIZZAROTTI & C. S.p.A.
 Ing. Pietro Mazzoli
 Ordine degli Ingegneri della Provincia di Roma n. 824

Titolo Elaborato: **Svincoli ed autostazioni o aree di servizio
 Autostazione Trecasali - Terre Verdiane
 Edificio C1: "area ricovero personale pronto intervento"
 Prospetti sud e ovest**

Data Emissione Progetto: 18/03/2014
 Scala: 1:50

NUM. IDENTIFICATIVO	CODICE COMMESSA	LOTTO	FASE	ENTE	AMBITO	CAT. OPERA	NUM. OPERA	PARTE OPERA	TIPO DOC.	NUM. PROG. DOC.	REVISIONE
	RAAA	1	E	V	SA	EA	01	A	PO	006	A

Rev.	Data	DESCRIZIONE REVISIONE	Redatto	Controllato	Approvato
A	20/06/2014	RIEMMISSIONE PROGETTO ESECUTIVO	M. ROVAGNA	G. PIAZZA	MAZZOLI