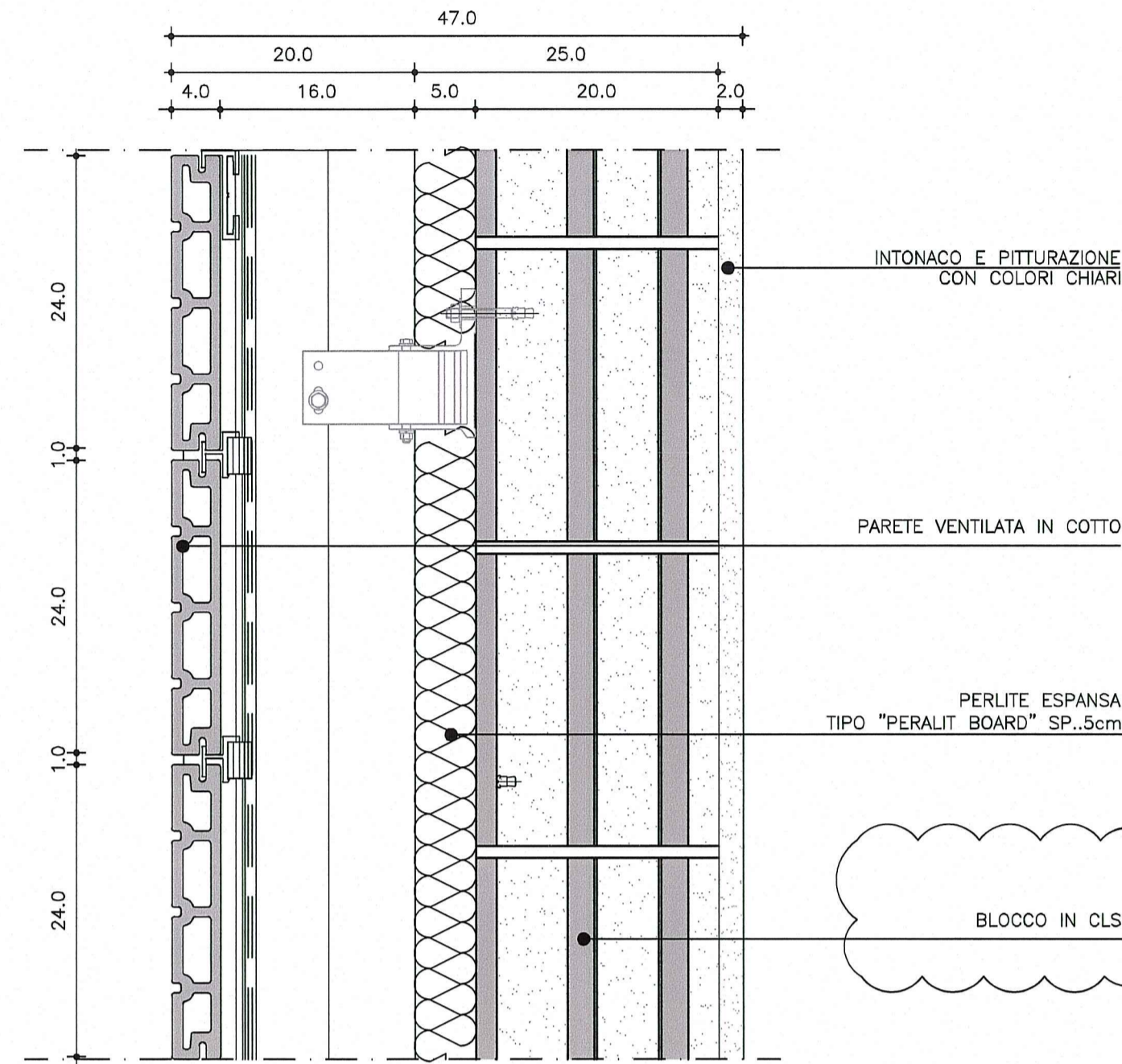
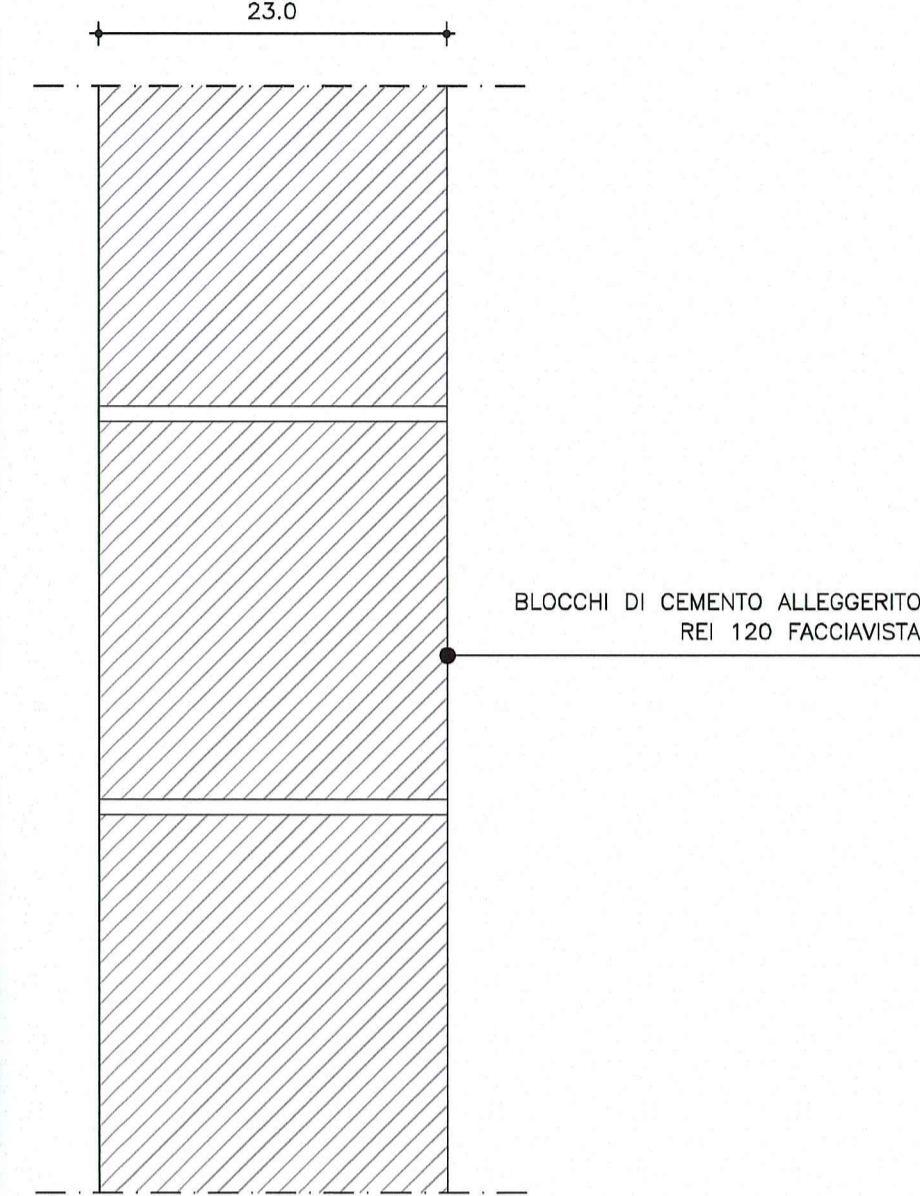


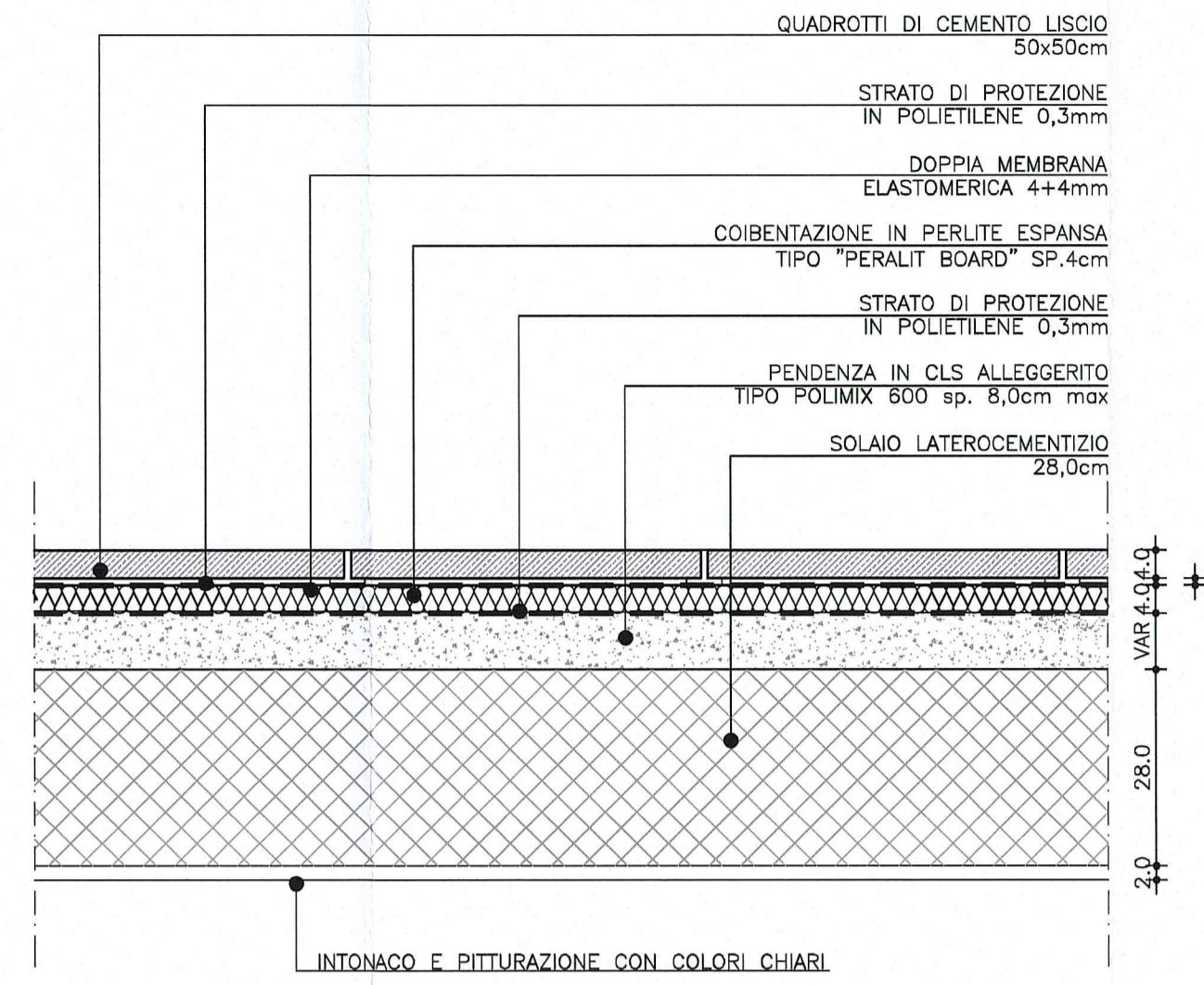
PARTICOLARE 1
SEZIONE TIPO PARETE DI TAMPONAMENTO
ESTERNA PTE Scala 1:5



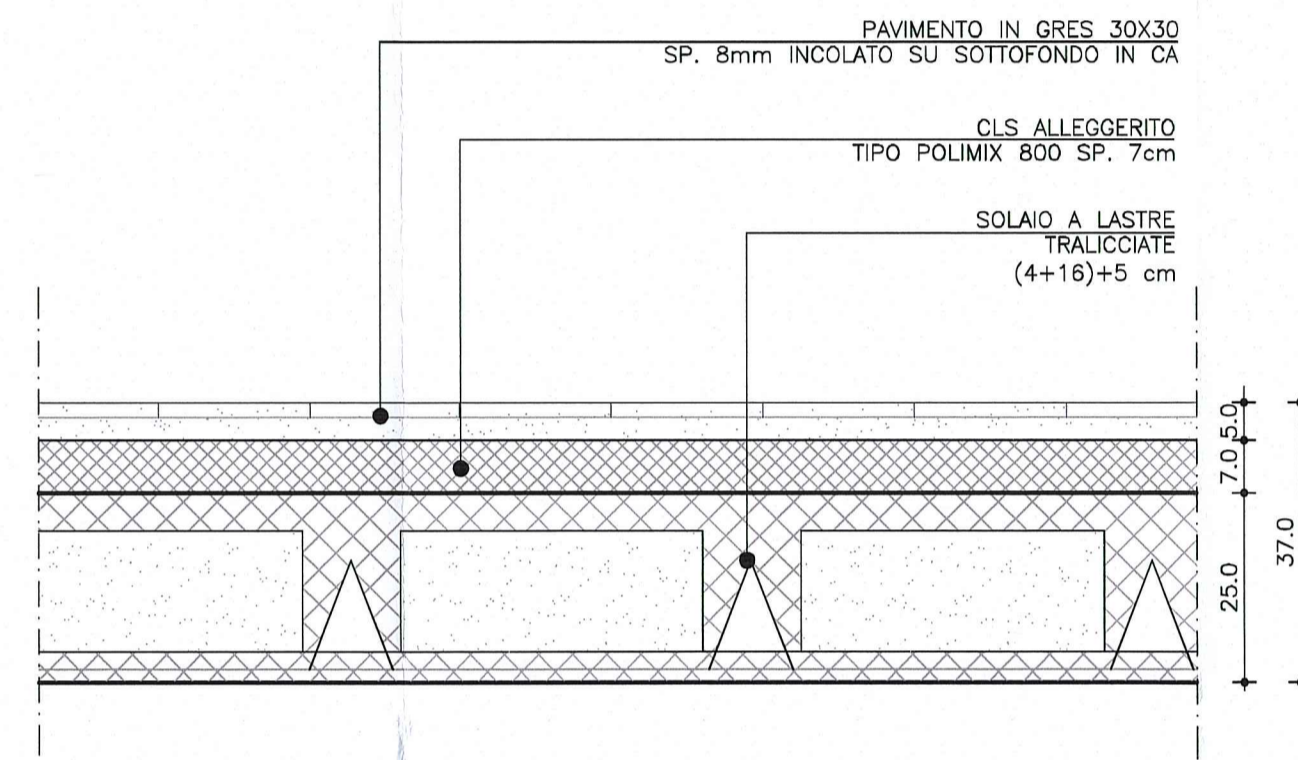
PARTICOLARE 2
PARETE DIVISORIA INTERNA M12
Scala 1:5



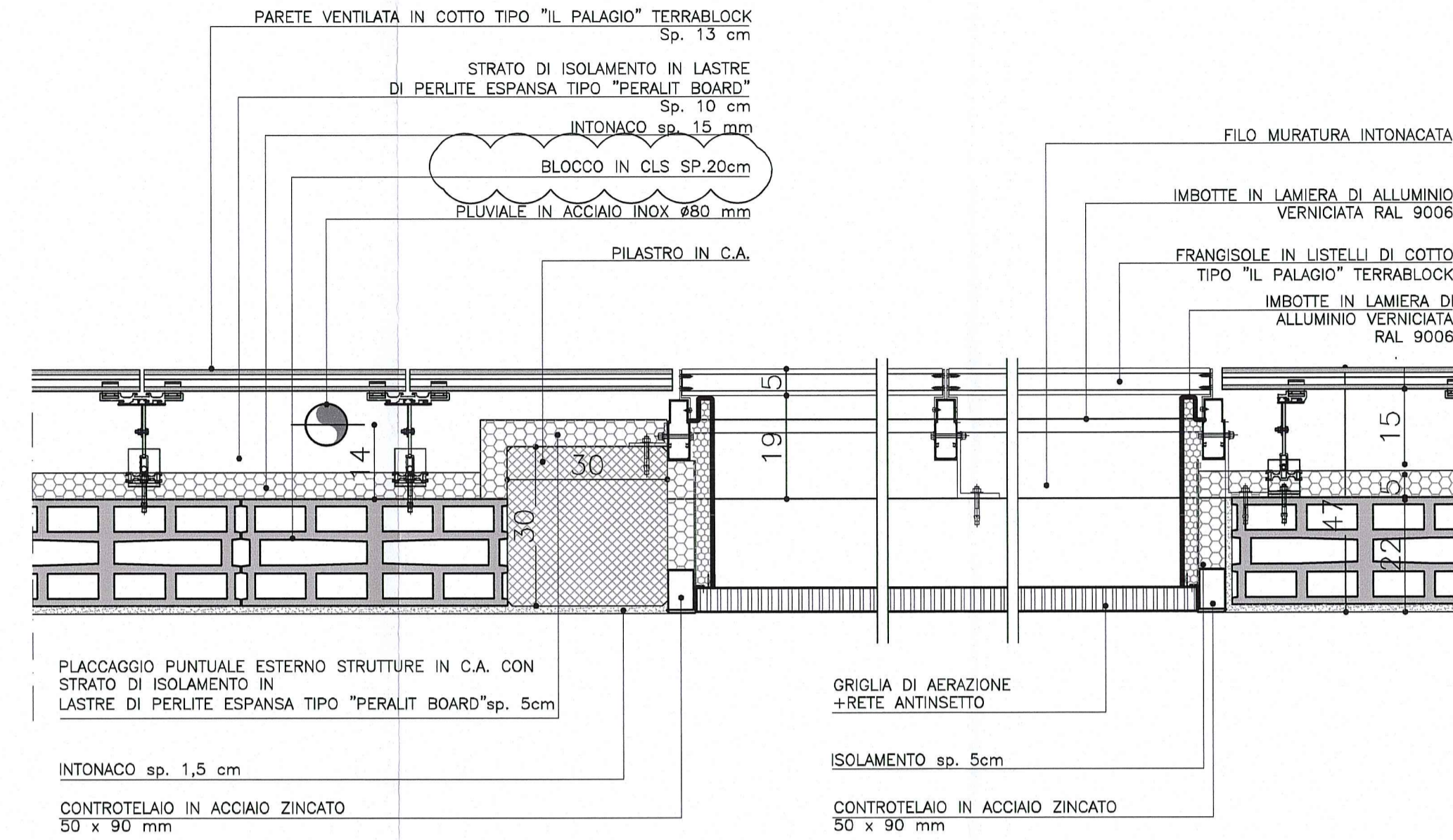
PARTICOLARE 3
SEZIONE TIPO SOLAIO DI COPERTURA T01
Scala 1:10



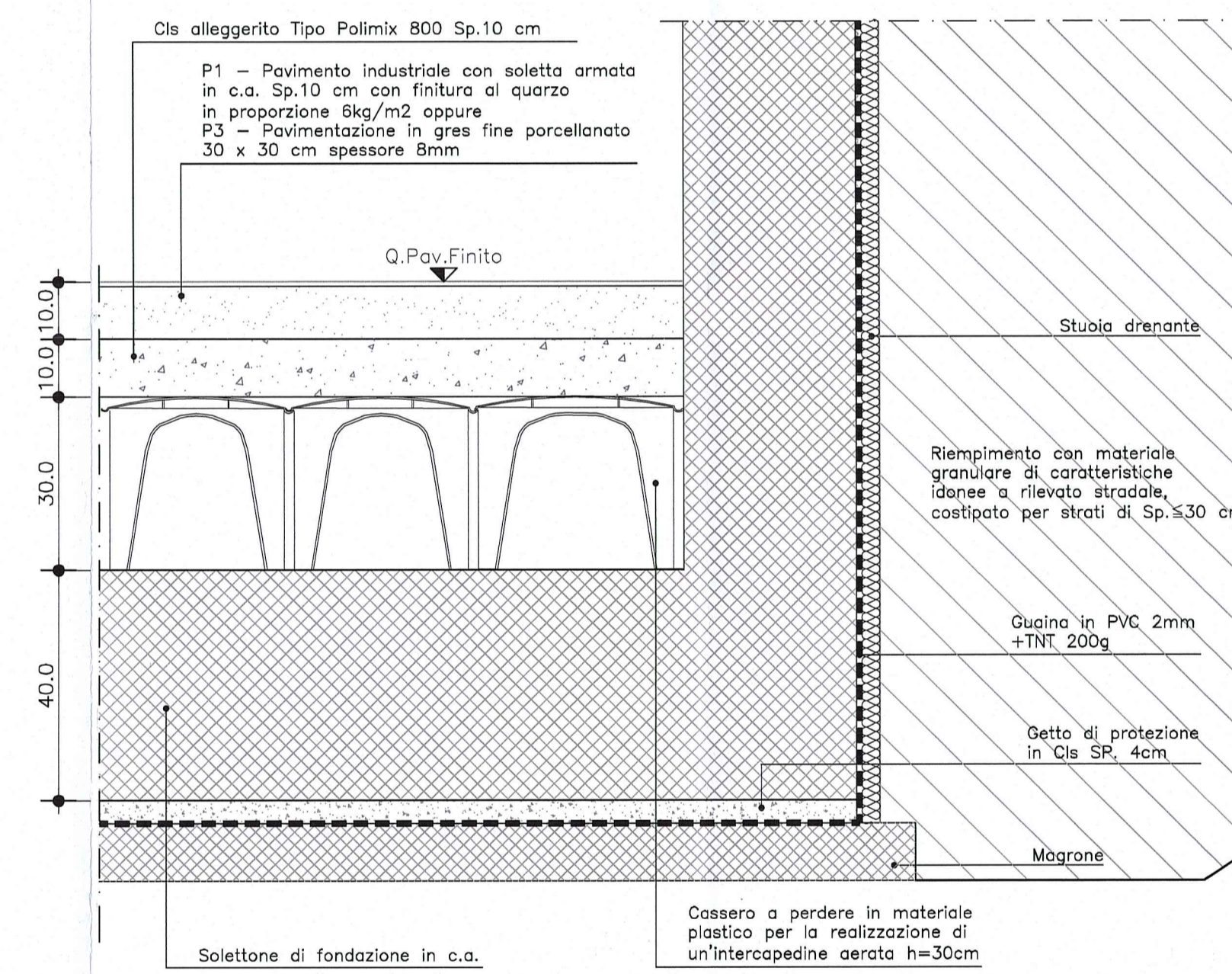
PARTICOLARE 4
SEZIONE TIPO SOLAIO INTERNO
Scala 1:10



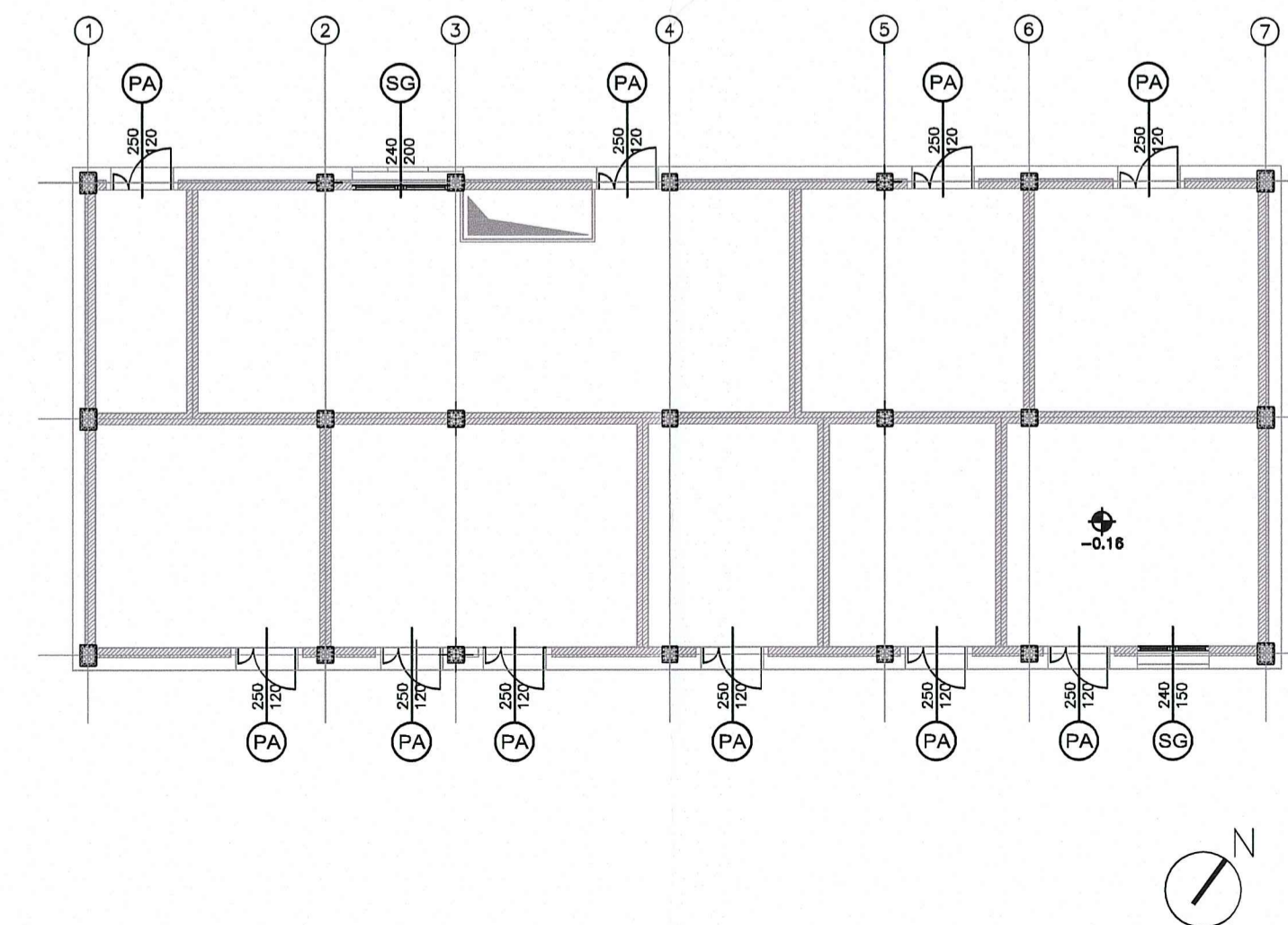
PARTICOLARE 5
SEZIONE TIPO IN CORRISPONDENZA DEL PILASTRO E DELLA GRIGLIA DI AERAZIONE
Scala 1:10



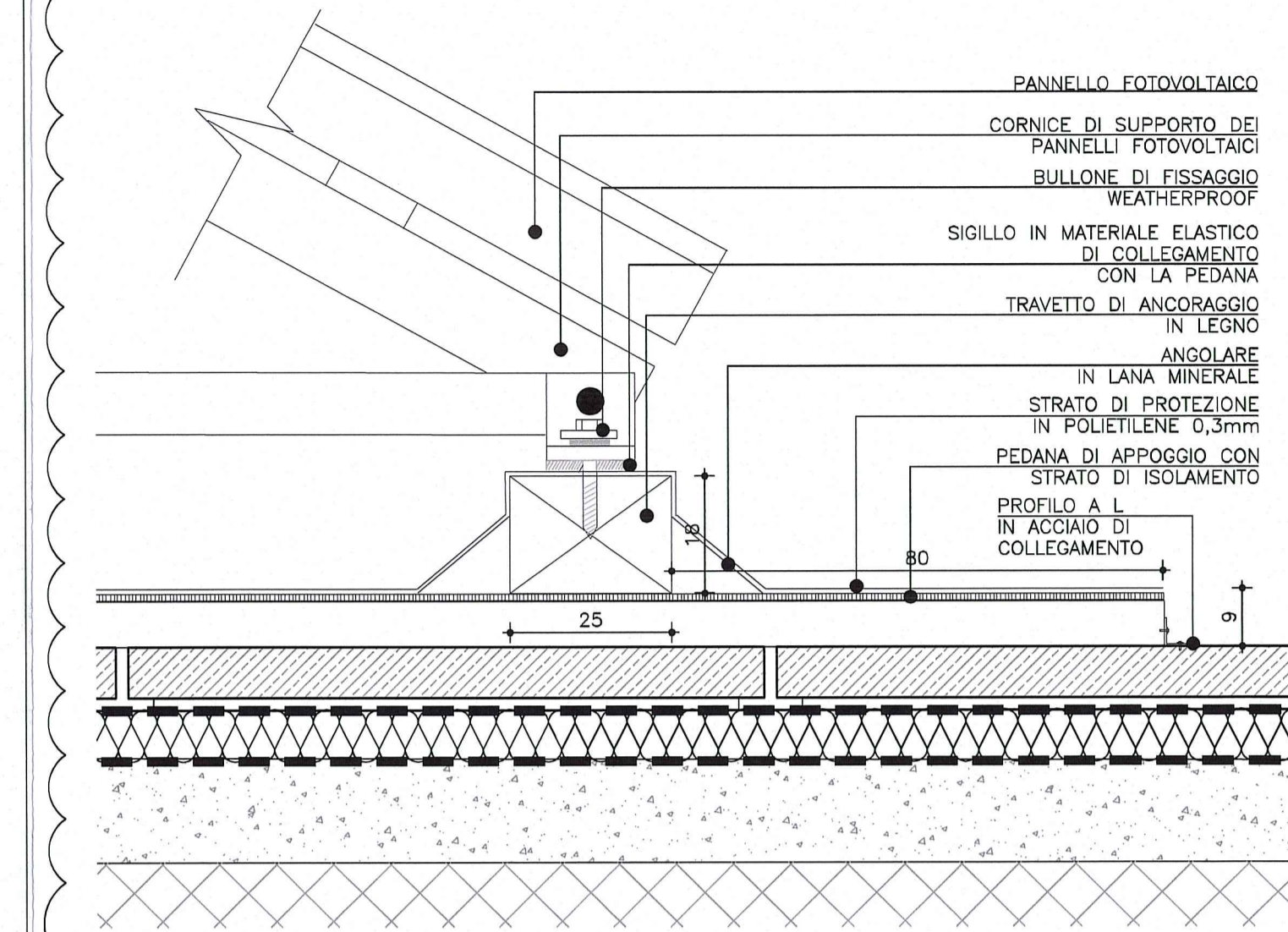
PARTICOLARE 6
SEZIONE TIPO SOLAIO DI FONDAZIONE CUNICOLO INTERRATO CON IGLOO
Scala 1:10



SCHEMA DI RIFERIMENTO



PARTICOLARE 7
COLLEGAMENTO PANNELLI FOTOVOLTAICI CON SOLAIO DI COPERTURA
Scala 1:5



DESCRIZIONE DELLA MODIFICA:
INSERITI DETTAGLI RICHIESTI, CORRETTE ALCUNE INCONGRUENZE NELLE DICATURE

CASELLARIO SERRAMENTI

PA

Porta esterna ad ante con telaio in tubolari di acciaio zincato e verniciato dello spessore di mm 50, con tamponamenti laterali ed imbottiti in lamiera di acciaio zincato e verniciato delle spessezze minime di 10/10mm, coibentati in lana di roccia; anta in tubolari di acciaio zincato e verniciato con guarnizioni, apribile come indicato in progetto, con tamponamento in lamiera di acciaio zincato e verniciato o con vetratura anticirime spessore 29mm, classe A. Serratura in tre punti con catenaccio e scrocco.

QUANTITA' N°10

N	ACCESSORI
10	Chiave a cilindro
10	Chiudiporta aereo

SG

Serramenti esterni fissi per prese/espulsioni d'aria costituiti da profilati in alluminio, dello spessore di 50 mm per il telaio, con specchiatura in grigliato di profili di alluminio e rete antinsetto all'interno. Controtelai in tubolari di acciaio zincato.

QUANTITA' N°1

Autocamionale della CISA S.p.A.
Via Camboara 26/A - Frazione Ponte Taro - 43015 NOCETO (PR)

PIZZAROTTI
FONDATA NEL 1910

AUTOSTRADA DELLA CISA A15 RACCORDO AUTOSTRADALE A15/A22 CORRIDOIO PLURIMODALE TIRRENO-BRENNERO RACCORDO AUTOSTRADALE FRA L'AUTOSTRADA DELLA CISA-FONTEVIVO (PR) E L'AUTOSTRADA DEL BRENNERO-NOGAROLE ROCCA (VR). I LOTTO.

C.U.F. G61B04000060008 C.I.G. 307068161E

PROGETTO ESECUTIVO

Autocamionale della CISA S.p.A.
Il Direttore TIRE: Il Responsabile del Procedimento: Il Presidente:

IMPRESA PIZZAROTTI & C. S.p.A.
Il Direttore Tecnico: *Dot. Ing. Luca Bondanelli*

Il Geologo: NA

PROGETTAZIONE DI: **PIZZAROTTI**
Il Progettista: **Ing. Giovanni Piazza**
Ordine degli Ingegneri della Provincia di Roma n. A-27296

A.T.I.: **idroses engineering** **ROKSOUL** **VIA**
MANDATARIA MANDATARIA MANDATARIA S.r.l.

Coordinatore per la Sicurezza in fase di Progettazione: **Ing. Giovanni Maria Cepparotti**
Ordine degli Ingegneri della Provincia di Viterbo n. 392

Consulenza specialistica e cura di: **IMPRESA PIZZAROTTI & C. S.p.A.**
INGEGNERIA MARIA W. 1021
Il Progettista: **Ing. Pietro Mazzoli**
Ordine degli Ingegneri della Provincia di Parma n. 821

Titolo Elaborato: **Svincoli ed autostazioni o aree di servizio Autostazione Treccasali -Terre Verdiane Edificio D: "area tecnologica": abaco infissi, murature e finiture**

Data Emissione Progetto: **18/03/2014**

Scala: **1:20**

Identif. Elaborato:	ALBO IDENTIFICATIVO	CODICE COMMESSA	LOTTO	FASE	ENTE	ANNO	DEF. OPERA	ALBO OPERA	PART. OPERA	TPO DOC.	ALBO PROJ. DOC.	REVISIONE
		RAAA	1	E	V	SA	EA	01	A	MC	010	B

B	30/03/2015	REVISIONE A SEGUITO ISTRUTTORIA A15 Novembre 2014	M. ROVAGNA	G. PIAZZA	MAZZOLI
A	27/06/2014	REMISSIONE PROGETTO ESECUTIVO	M. ROVAGNA	G. PIAZZA	MAZZOLI
Rev.	Data	DESCRIZIONE REVISIONE	Redatto	Controllato	Approvato