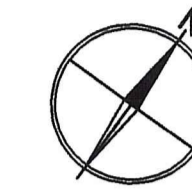
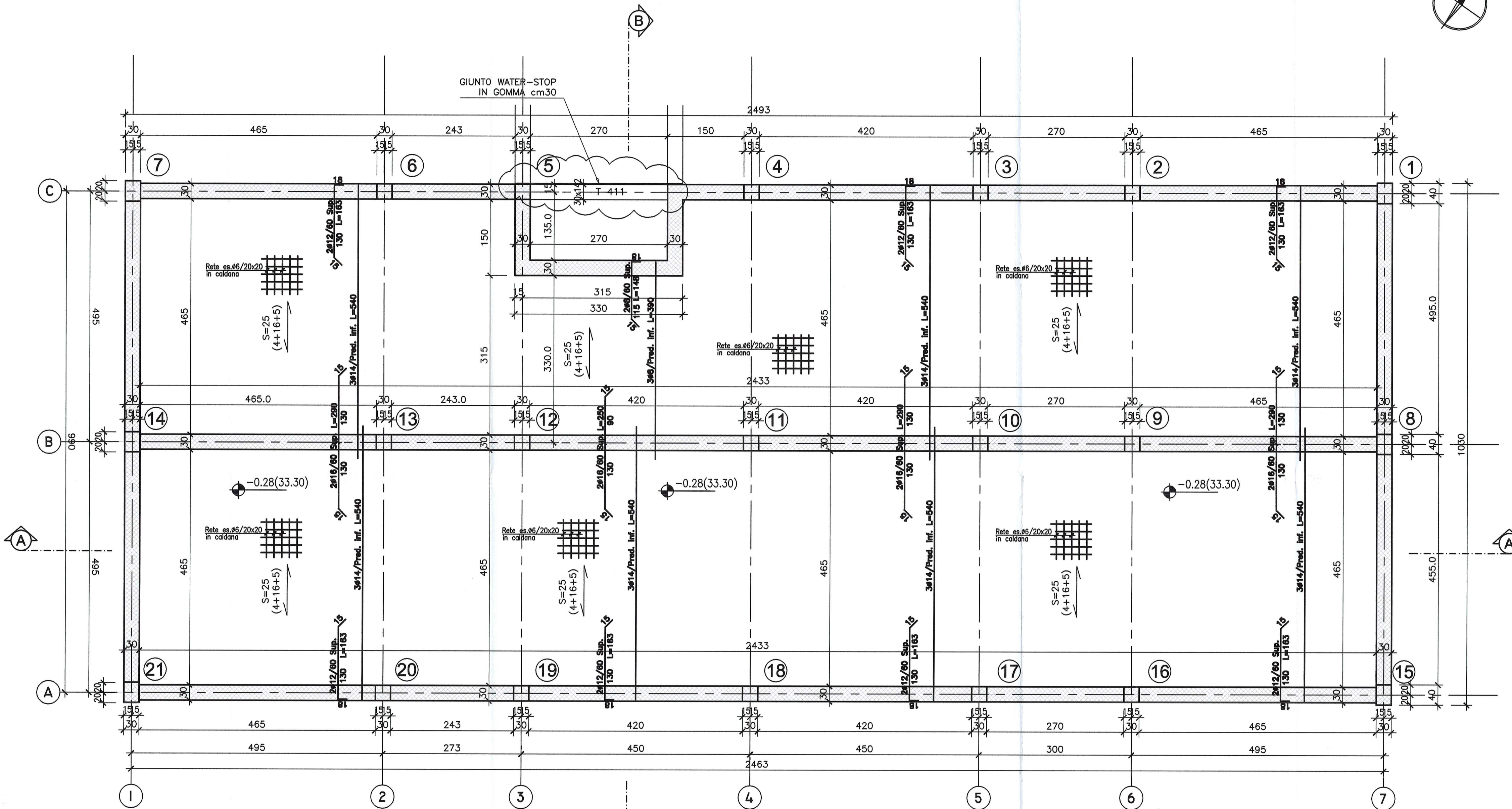


PIANTA PRIMO SOLAIO (Q=+33.30=-0.28)

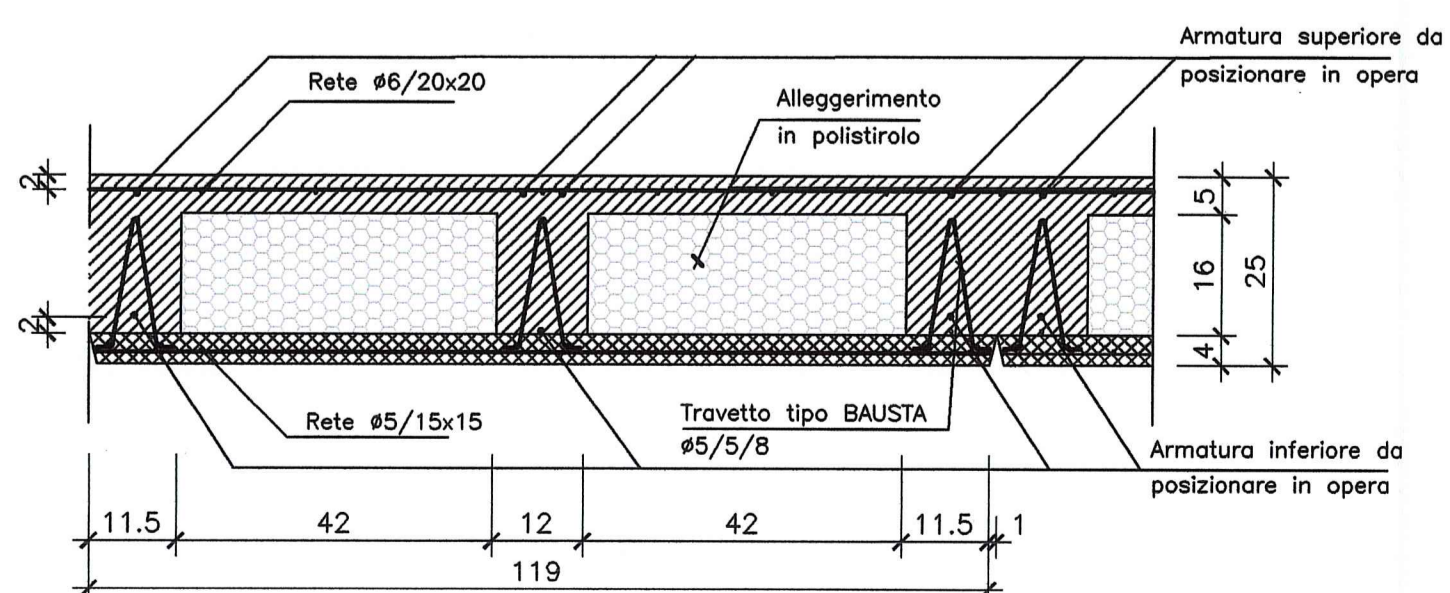
SCALA 1:50



DESCRIZIONE DELLA MODIFICA:
Aggiunto water-stop

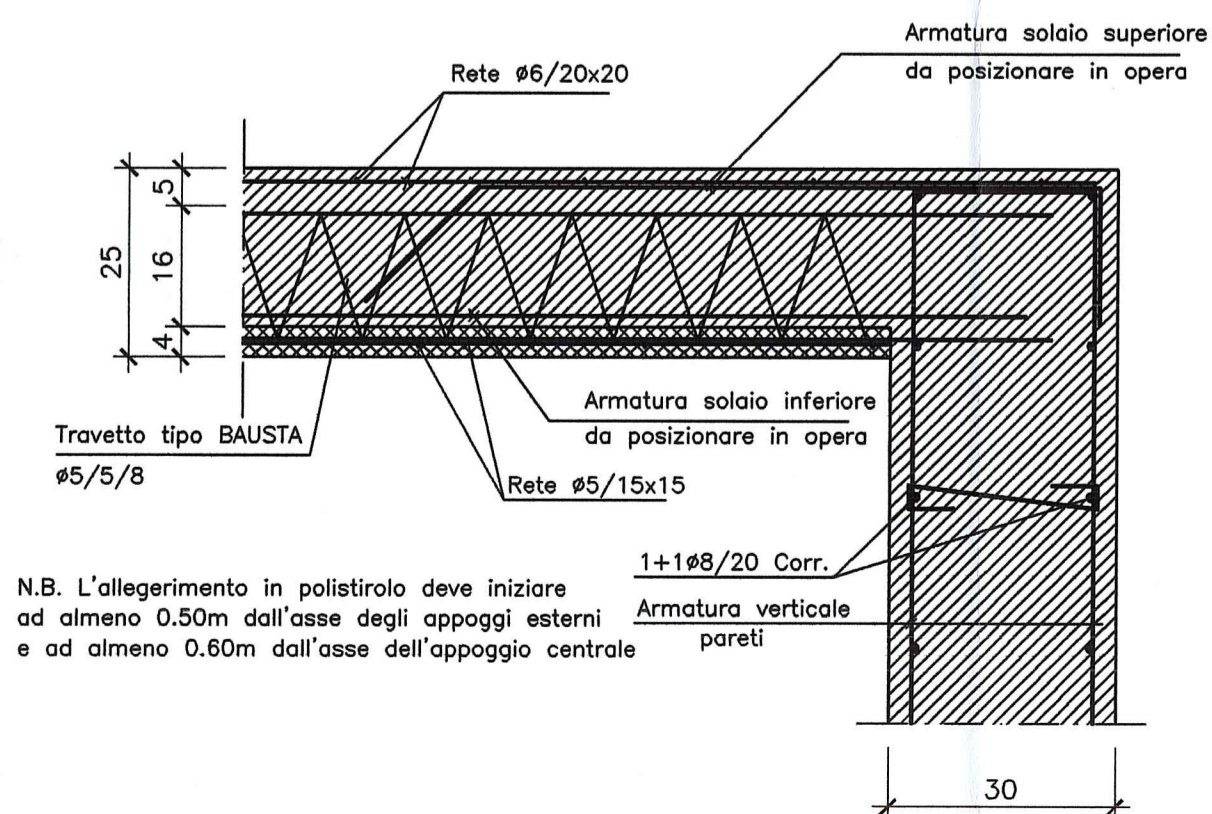
SEZIONE TIPICA SOLAIO

SCALA 1:10



COLLEGAMENTO TIPICO SOLAIO-PARETI

SCALA 1:10



N.B. L'alleggerimento in polistirolo deve iniziare ad almeno 0.50m dall'asse degli appoggi esterni e ad almeno 0.60m dall'asse dell'appoggio centrale

DOCUMENTI DI RIFERIMENTO

DESCRIZIONE	CODIFICA
CARATTERISTICHE DEI MATERIALI E SPECIFICHE TECNICHE	RAAA1EVSAA01SSP001.dwg

Committente:



AUTOCAMIONALE DELLA CISA S.p.A.
 Via Camboara 26/A - Frazione Ponte Taro - 43015 NOCETO (PR)

Impresa Esecutrice:


PIZZAROTTI
 FONDATA NEL 1910

AUTOSTRADA DELLA CISA A15
RACCORDO AUTOSTRADALE A15/A22
CORRIDOIO PLURIMODALE TIRRENO-BRENNERO
RACCORDO AUTOSTRADALE FRA L'AUTOSTRADA DELLA CISA-FONTEVIVO (PR)
E L'AUTOSTRADA DEL BRENNERO-NOGAROLE ROCCA (VR). I LOTTO.
 C.U.P. G61B0400060008 C.I.G. 307068161E

PROGETTO ESECUTIVO

AUTOCAMIONALE DELLA CISA S.p.A.
 Il Direttore TIGRE:  Il Responsabile del Procedimento:  Il Presidente: 

IMPRESA PIZZAROTTI & C. S.p.A.
 Il Direttore Tecnico / Responsabile di Progetto:
 Dott. Ing. Luca Bondanelli

PROGETTAZIONE DI:

PIZZAROTTI
 FONDATA NEL 1910

A.T.I.: **idrosse** **ROKSOIL** **VIA**
 ing. e f. ing. s.p.a. s.p.a. s.p.a.
 MANDATARIA MANDATARIE MANDATARIE

Consulenza specialistica a cura di:
 NA

Il Progettista:
 Ing. Giovanni Piazza
 Ordine degli Ingegneri della Provincia di Roma n. A-27296

Il Progettista:
 Ing. Giovanni Maria Cepparotti
 Ordine degli Ingegneri della Provincia di Viterbo n. 392

NUM. IDENTIFICATIVO	CODICE COMMESA	LOTTO	FASE	ENTE	AMBITO	DATA OPERA	NUM. OPERA	PARTI OPERA	TPO. DOC.	NUM. PROG. DOC.	REVISIONE
	RAAA	1	E	V	SA	EA	01	S	CA	014	B

IL PRESENTE DOCUMENTO NON PUO' ESSERE COPIATO, RIPRODOTTO O ALTAMENTE PARODIATO. IN TUTTI I CASI, SENZA IL CONSENSO SCRITTO DELL'AUTOCAMIONALE DELLA CISA S.p.A., OGNI UTILIZZO NON AUTORIZZATO SARA' PUNIBILE A SECONDA DI LEGGE. THIS DOCUMENT MAY NOT BE COPIED, REPRODUCED OR PARODIED, EITHER IN PART OR IN ITS ENTIRETY, WITHOUT THE WRITTEN PERMISSION OF AUTOCAMIONALE DELLA CISA S.p.A. UNAUTHORIZED USE WILL BE PROSECUTED BY LAW.