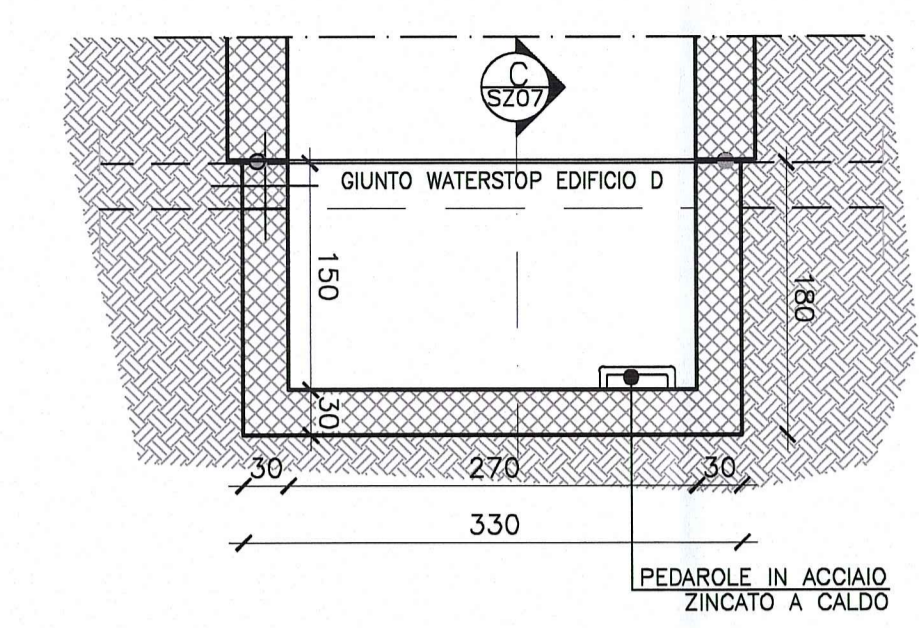
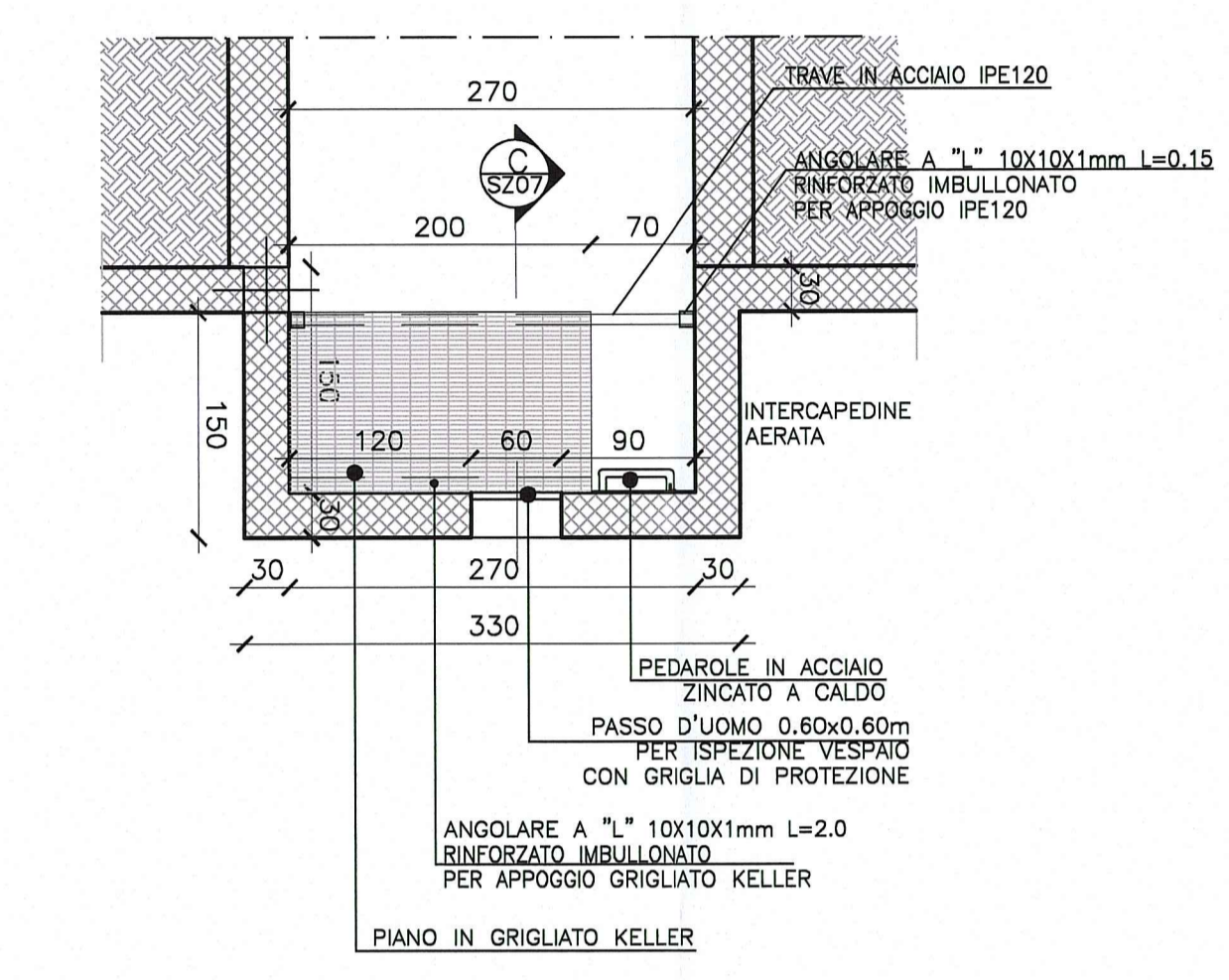


COLLEGAMENTO CON CUNICOLO IMPIANTI
PIANTA QUOTA +29.18 = -4.40
SCALA 1:50



COLLEGAMENTO CON CUNICOLO IMPIANTI
PIANTA QUOTA +31.50 = -2.08
SCALA 1:50



NOTE

Identificazione disegno: **XX** numero elaborato / **XXX** numero elaborato

QUOTA ESTRADOSSO FINITO: +99.99

QUOTA SEZIONE PAVIMENTO FINITO: +99.99

ASSE STRUTTURALE: A, N

DETTAGLI: SX, PX, MI10

FINESTRE E PORTE: F, P

MURATURE: M10

ABACO FINITURE: Numero locale

Destinazione d'uso: SPOGLIATOIO

Area locale: 0,00 mq

Altezza soffitto o controsoffitto: Hs/c 0,00

Pavimento: S

Controsoffitto/Soffitto: S+

Zoccolino: Z

Rivestimenti: R

N.B. Le quote riportate nei disegni fanno riferimento ad una quota ± 0,00 corrispondente alla quota altimetrica assoluta +33,58m s.l.m.

N.B. Per le aree esterne si vedano le tavole RAA1EVS4EA01APL013 e successive

N.B. Tipologie muri e infissi si vedano le tavole con tipologia documento MC

N.B. per maggiori informazioni sullo smaltimento acque si vedano le tavole degli impianti

LEGENDA

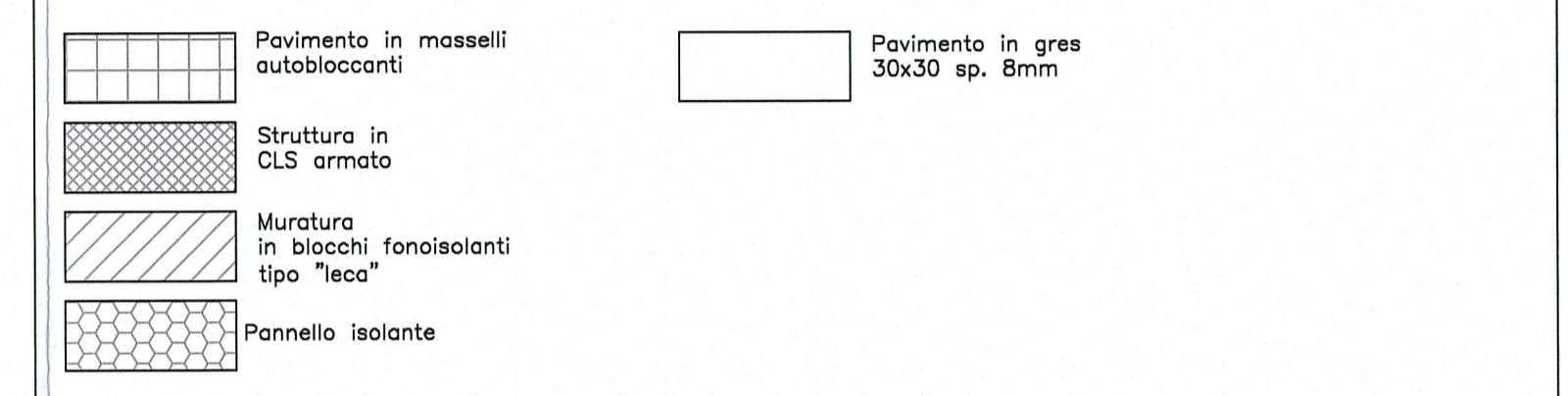


TABELLA FINITURE

PAVIMENTO		ZOCOLO	
3	Gres fine porcellanato 30 x 30 cm spessore 8mm	2	Gres fine porcellanato 10 x 20 spessore 8 mm bordo superiore a becco di civetta
RIVESTIMENTI			
5	Ciclo di pittura acrilica suintonaco rustico tirato fino, calcstruzzo, blocchi di cemento faccia vista		

DESCRIZIONE DELLA MODIFICA:
INSERITO RIFERIMENTO PER DETTAGLIO PORTE.

Autocamionale della CISA S.p.A.
Via Camboara 26/A - Frazione Ponte Taro - 43015 NOCETO (PR)

PIZZAROTTI
FONDATA NEL 1910

AUTOSTRADA DELLA CISA A15
RACCORDO AUTOSTRADALE A15/A22
CORRIDOIO PLURIMODALE TIRRENO-BRENNERO
RACCORDO AUTOSTRADALE FRA L'AUTOSTRADA DELLA CISA-FONTEVIVO (PR)
E L'AUTOSTRADA DEL BRENNERO-NOGAROLE ROCCA (VR). I LOTTO.
C.U.F. G61B04000060008 C.I.G. 307068161E

PROGETTO ESECUTIVO

AUTOCAMIONALE DELLA CISA S.p.A.
Il Direttore: *[Signature]* Il Responsabile del Procedimento: *[Signature]* Il Presidente: *[Signature]*

IMPRESA PIZZAROTTI & C. S.p.A.
Il Direttore Tecnico: *[Signature]*
Il Geologo: NA

PROGETTAZIONE DI:
PIZZAROTTI
Il Progettista:
Ing. Giovanni Piazza
Ordine degli Ingegneri della Provincia di Roma n. A/1296

A.T.I.: idroress engineering, ROCKSOUL s.p.a., VIA s.p.a.
Il Coordinatore per la Sicurezza in fase di Progettazione:
Ing. Giovanni Maria Cepparotti
Ordine degli Ingegneri della Provincia di Viterbo n. 392

Consulenza specialistica a cura di:
NA
Progettista Responsabile Integrazione Prestazioni Specialistiche:
Impresa Pizzarotti & C. S.p.A. Ing. PIETRO MAZZOLI
Ing. Pietro Mazzoli
Ordine degli Ingegneri della Provincia di Viterbo n. 392

Titolo Elaborato:
Svincoli ed autostazioni o aree di servizio
Autostazione Trecasali - Terre Verdiane
Edificio D: "area tecnologica": Pianta piano terra
Data Emissione Progetto:
18/03/2014
Scala:
1:50

NUM. EDIFICIO	CODICE COMANDA	LOTTO	FASE	ENTE	ANNO	DATA OPERA	NUM. OPERA	PARTE OPERA	TIPO DOC.	NUM. PROG. DOC.	REVISIONE
	RAAA	1	E	V	SA	EA	01	A	PL	010	B

B	02/04/2015	REVISIONE A SEGUITO ISTRUTTORIA A15 Novembre 2014				M. ROVAGNA	G. PIAZZA	MAZZOLI
A	27/06/2014	RIEMMISSIONE PROGETTO ESECUTIVO				M. ROVAGNA	G. PIAZZA	MAZZOLI
Rev.	Data	DESCRIZIONE REVISIONE				Realizzato	Controllato	Approvato