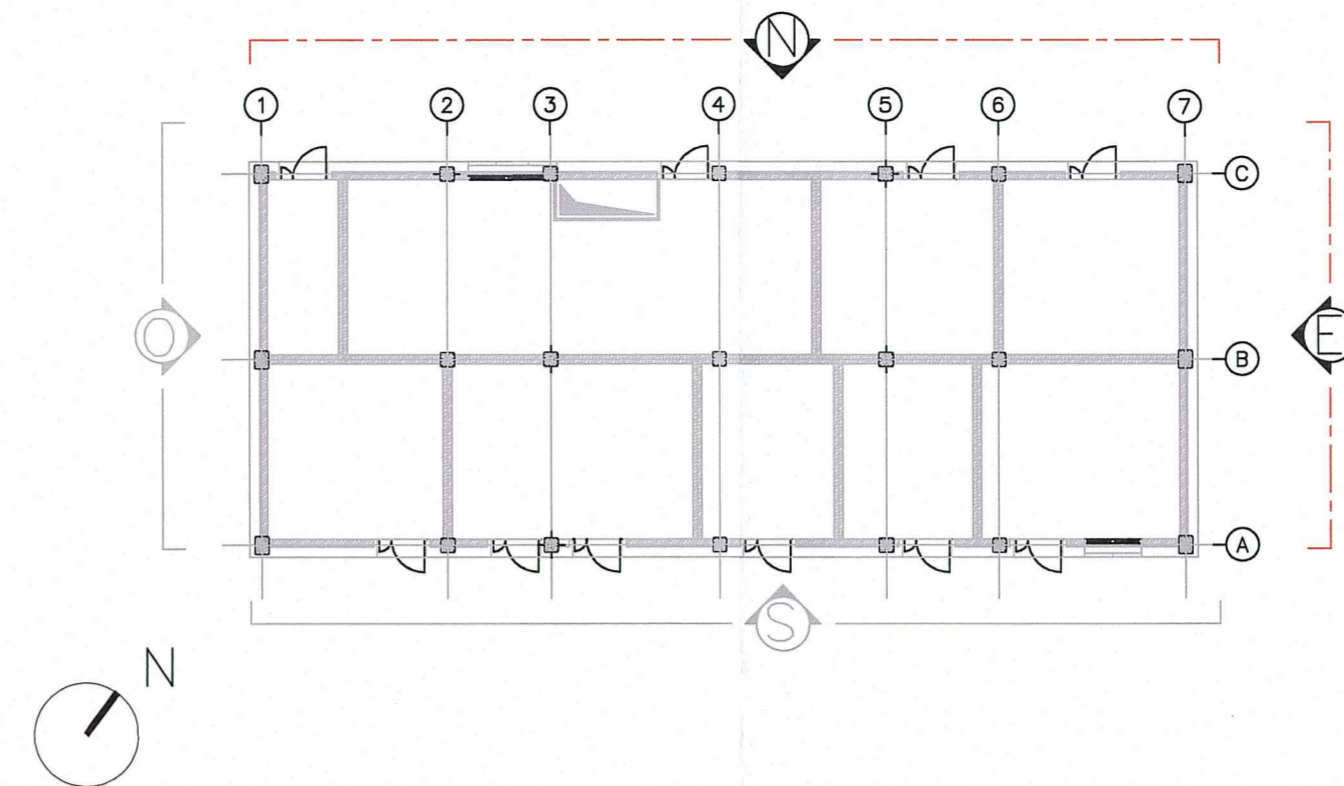
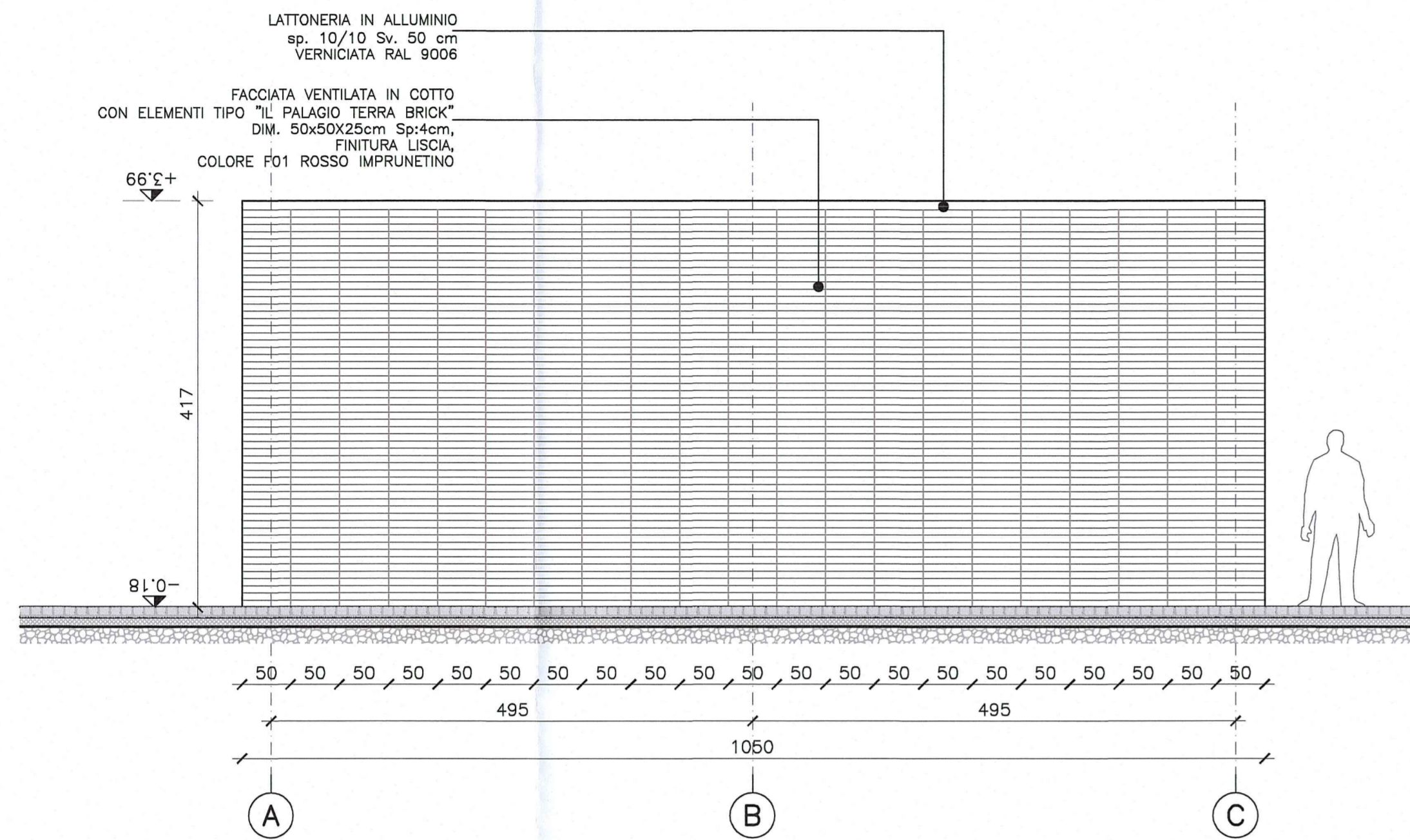
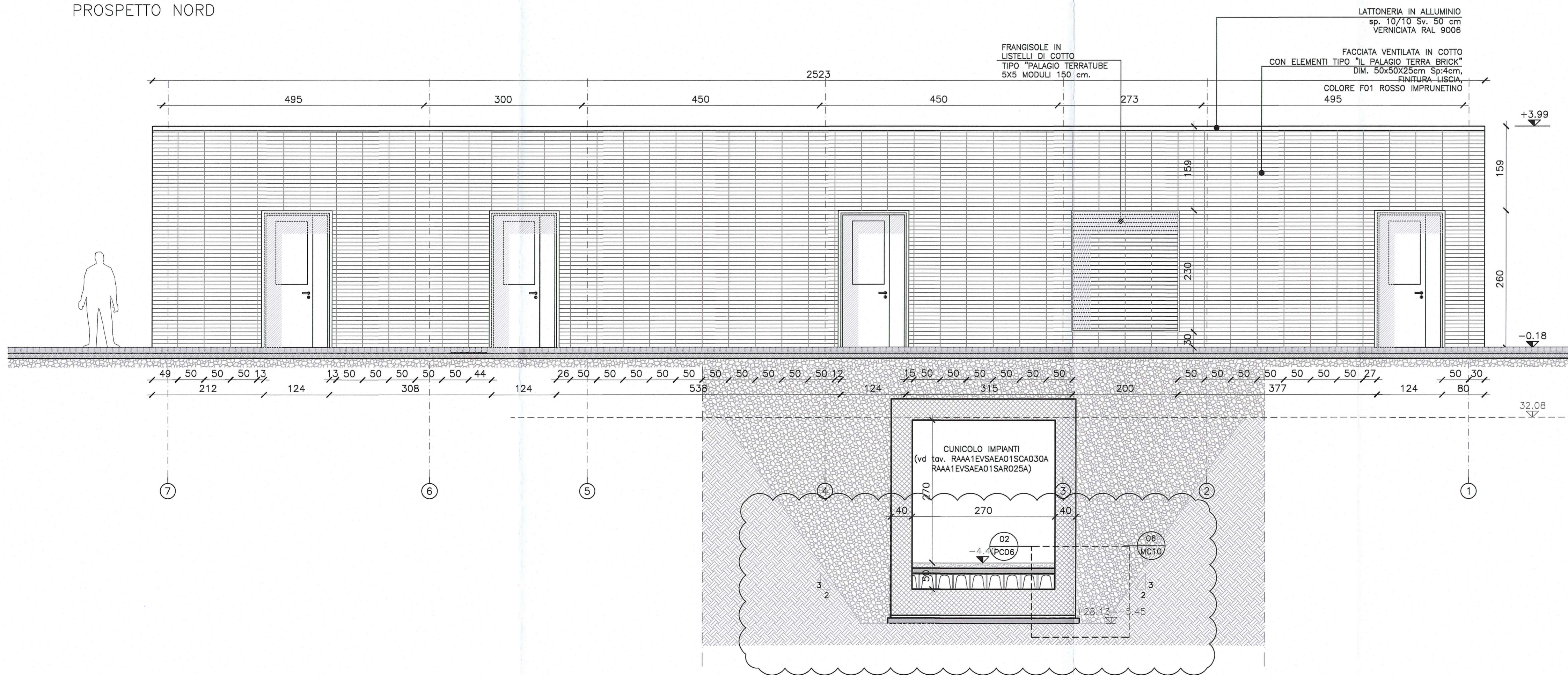


PROSPETTO EST



PROSPETTO NORD



NOTE

QUOTA ESTRADOSSO FINITO: +99.99
 QUOTA SEZIONE PAVIMENTO FINITO: +99.99

IDENTIFICAZIONE PROSPETTI: XX/XXXX
 IDENTIFICAZIONE SEZIONI: XX/XXXX

ASSE STRUTTURALE: A, B, C
 DETTAGLI: SX, PX, Mi1a

FINESTRE E PORTE: SX, PX
 MURATURE: Mi1a

ABACO FINITURE: Numero locale
 SPOGLIATOIO: 1
 Area locale: 0,00 mq
 Abazza soffitto o controsoffitto: Hs/c 0,00

Destinazione d'uso: SPOGLIATOIO
 Pavimento: Controsoffitto/Soffitto
 Zoccolino: R, Z
 Rivestimenti:

PLUVIALI
 N.B. Le quote riportate nei disegni fanno riferimento ad una quota ± 0,00 corrispondente alla quota altimetrica assoluta +33,58m s.l.m.
 N.B. Per le aree esterne si vedano le tavole RAAA1EVSAAE01APL013 e successive
 N.B. Tipologia muri e infissi si veda le tavole con tipologia documento MC
 N.B. per maggiori informazioni sullo smaltimento acque si vedano le tavole degli impianti

LEGENDA

Terreno
 Riempimento in materiale compattato
 Struttura in C/S armato
 Impermeabilizzazione

DESCRIZIONE DELLA MODIFICA:
 AGGIORNATO SCAVO DI FONDAZIONE; INSERITO DETTAGLIO DEL CUNICOLO IMPIANTI

Autocomunale della CISA S.p.A.
 Via Camboara 26/A - Frazione Ponte Taro - 43015 NOCETO (PR)

IMPRESA PIZZAROTTI
 FONDATA NEL 1910

AUTOSTRADA DELLA CISA A15
 RACCORDO AUTOSTRADALE A15/A22
 CORRIDOIO PLURIMODALE TIRRENO-BRENNERO
 RACCORDO AUTOSTRADALE FRA L'AUTOSTRADA DELLA CISA-FONTEVIVO (PR)
 E L'AUTOSTRADA DEL BRENNERO-NOGAROLE ROCCA (VR). I LOTTO.
 C.U.P. G61B0400060008 C.I.G. 307068161E

PROGETTO ESECUTIVO

Il Direttore: *[Signature]* Il Responsabile del Procedimento: *[Signature]* Il Presidente: *[Signature]*

IMPRESA PIZZAROTTI & C. S.p.A.
 Il Direttore Tecnico: *[Signature]* **Dot. Ing. Luca Bondanelli**

Il Geologo: NA

PROGETTAZIONE DI: **PIZZAROTTI**
 Il Progettista: Ing. Giovanni Piazza
 Ordine degli Ingegneri della Provincia di Roma n. A-27296

A.T.I.: **idrosse engineering**, **ROCKSOIL S.p.A.**, **VIA S.p.A.**
 Coordinatore per la Sicurezza in fase di Progettazione: Ing. Giovanni Maria Cepparotti
 Ordine degli Ingegneri della Provincia di Viterbo n. 392

Consulenza specialistica a cura di: NA
 Progettista Responsabile Integrato Prestazioni Specialistiche: **PIZZAROTTI & C. S.p.A.**
 Ing. Pietro Mazzoli
 Ordine degli Ingegneri della Provincia di Parma n. 821

Titolo Elaborato: **Svincoli ed autostazioni o aree di servizio Autostazione Trecasali -Terre Verdiane Edificio D: "area tecnologica": Prospetti est e nord**
 Data Emissione Progetto: 18/03/2014
 Scala: 1:50

NUM. IDENTIFICATIVO	CODICE COMMESSA	LOTTO	FASE	EMIS.	AMBITO	CAT. OPERA	NUM. OPERA	PARTE OPERA	TIPO DOC.	NUM. PROG. DOC.	REVISIONE
	RAAA	1	E	V	SA	EA	01	A	PO	007	B

Rev.	Data	DESCRIZIONE REVISIONE	Redatto	Controllato	Approvato
B	03/04/2015	REVISIONE A SEGUITO ISTRUTTORIA A15 Novembre 2014	M. ROVAGNA	G. PIAZZA	MAZZOLI
A	27/08/2014	RIEMMISSIONE PROGETTO ESECUTIVO	M. ROVAGNA	G. PIAZZA	MAZZOLI