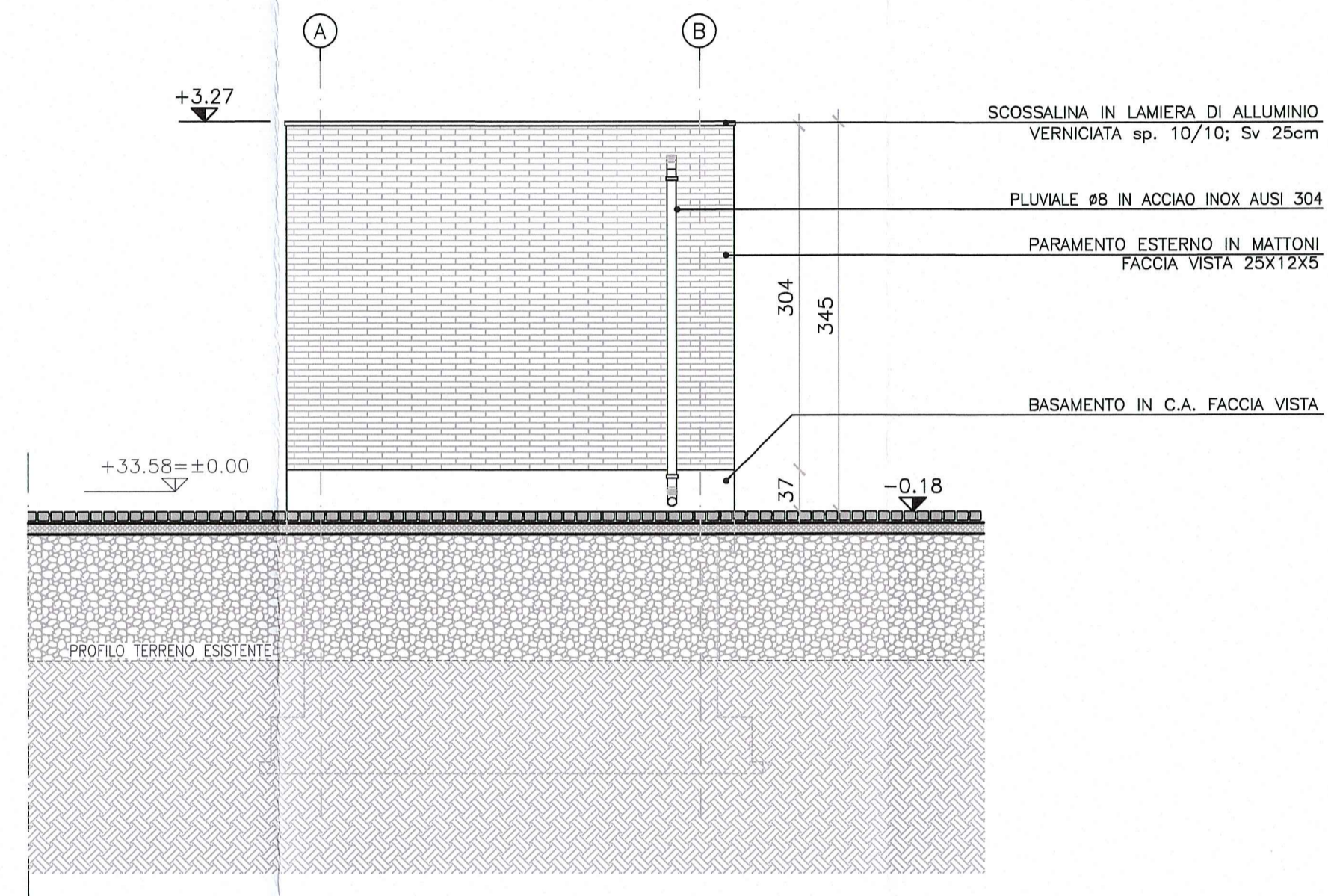
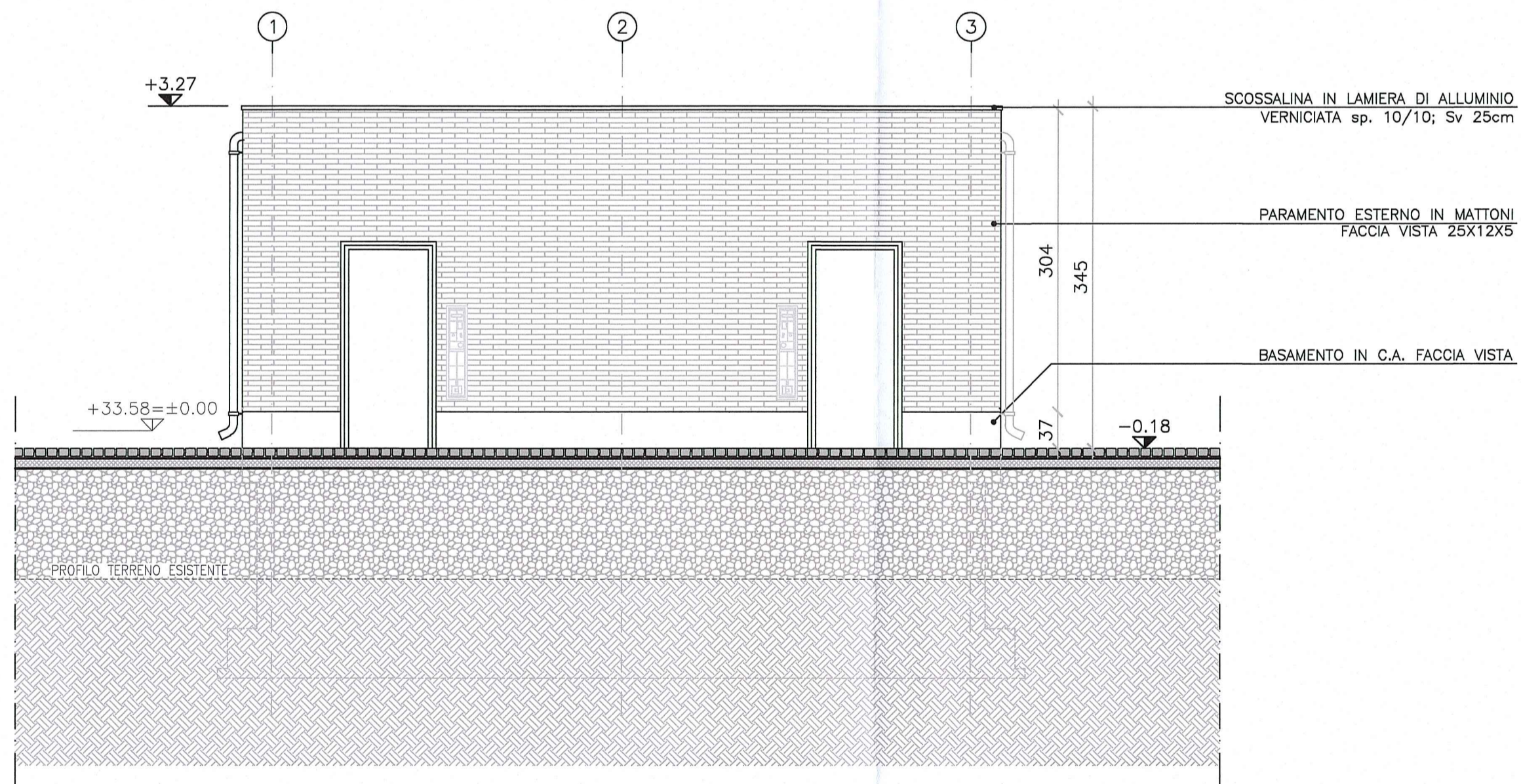


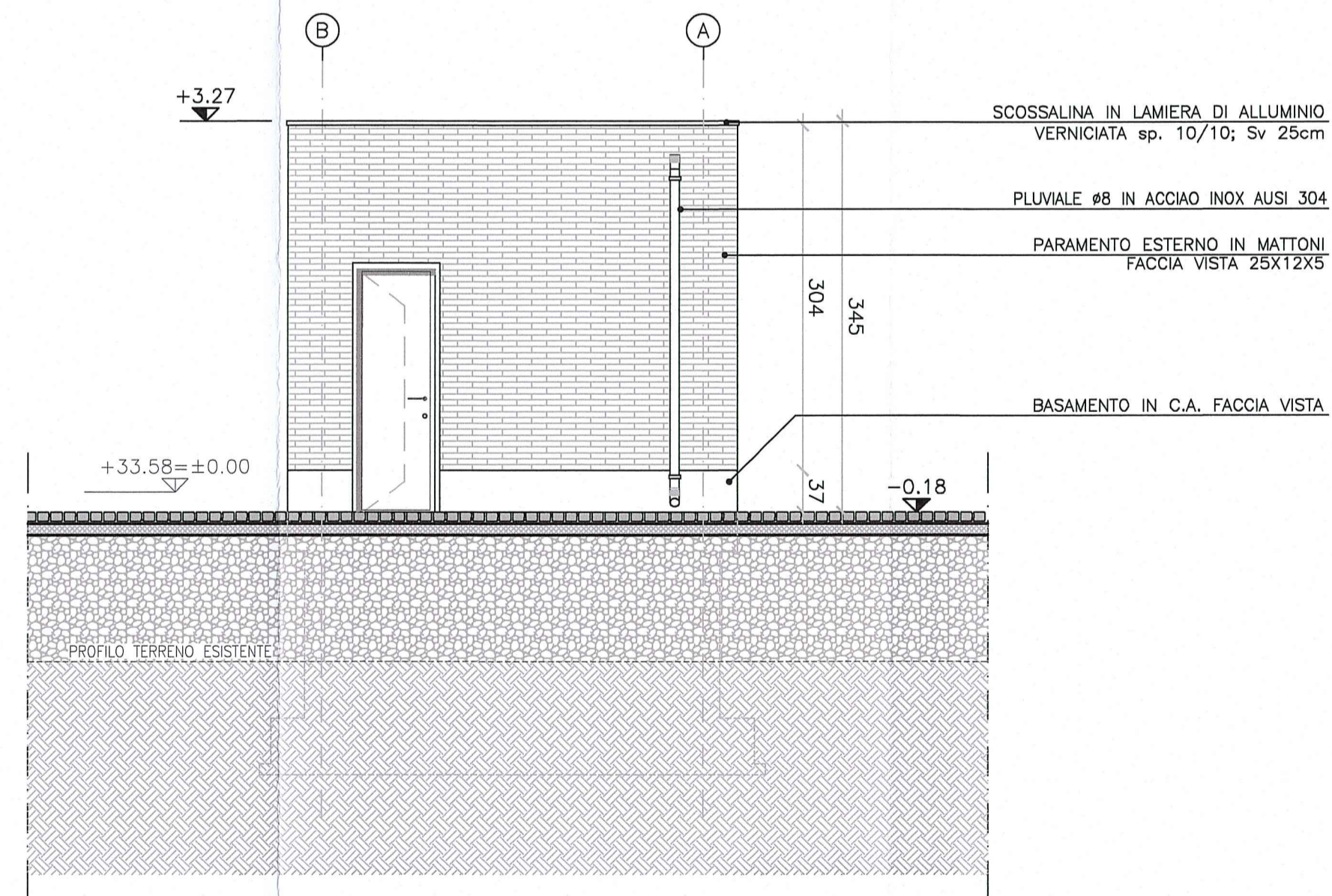
PROSPETTO SUD/OVEST SCALA 1:50



PROSPETTO NORD/OVEST SCALA 1:50



PROSPETTO NORD/EST SCALA 1:50

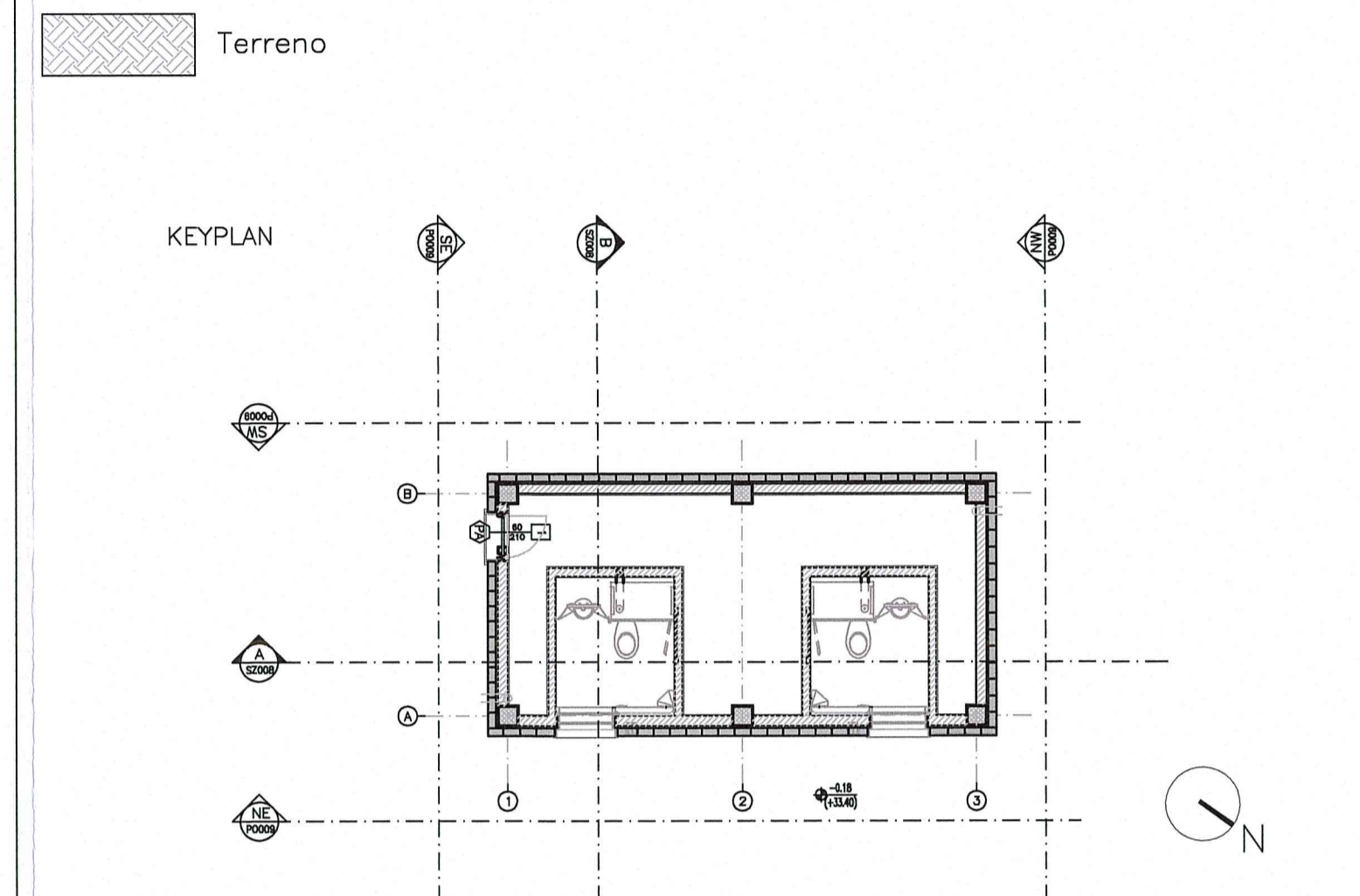


PROSPETTO SUD/EST SCALA 1:50

NOTE

+99.99 QUOTA ESTRADOSSO FINITO
 +99.99 QUOTA SEZIONE PAVIMENTO FINITO
 (A) ASSE STRUTTURALE
 (XX) DETTAGLI
 (Sx) FINESTRE E PORTE FINESTRE
 (Px) PORTE
 (Mi) MURATURE
 (PLUVIALI)
 Identificazione disegno: XX numero elaborato, XXXX numero elaborato
 PROSPETTI SEZIONI
 ABACO FINITURE: Numero locale
 Destinazione d'uso: SPOGLIATOIO
 Area locale: 0.00 mq
 Altezza soffitto o controsoffitto: Hs/c 0.00
 Pavimento: Controsoffitto/Soffitto
 Zoccolino: R Z
 Rivestimenti: R Z
 N.B. Le quote riportate nei disegni fanno riferimento ad una quota ± 0,00 corrispondente alla quota altimetrica assoluta +33,58m s.l.m.
 N.B. Per le ore esterne si vedono le tavole RAAA1E/SAEAD1APL013 e successive
 N.B. Tipologia muri e infissi si vede le tavole con tipologia documento MC
 N.B. per maggiori informazioni sullo smaltimento acque si vedono le tavole degli impianti

LEGENDA



Committente: **AUTOCAMIONALE DELLA CISA S.p.A.**
 Via Camboara 26/A - Frazione Ponte Taro - 43015 NOCETO (PR)

Impresa Esecutrice: **PIZZAROTTI**
 FONDATA NEL 1910

AUTOSTRADA DELLA CISA A15
RACCORDO AUTOSTRADALE A15/A22
CORRIDOIO PLURIMODALE TIRRENO-BRENNERO
RACCORDO AUTOSTRADALE FRA L' AUTOSTRADA DELLA CISA-FONTEVIVO (PR)
E L' AUTOSTRADA DEL BRENNERO-NOGAROLE ROCCA (VR). I LOTTO.
 C.U.P. G61B0400060008 C.I.G. 307068161E

PROGETTO ESECUTIVO

AUTOCAMIONALE DELLA CISA S.p.A.
 Il Direttore TIRE: _____ Il Responsabile del Procedimento: _____ Il Presidente: _____

IMPRESA PIZZAROTTI & C. S.p.A.
 Il Direttore Tecnico: *Dot. Ing. Luca Bondanelli*

Il Geologo: NA

PROGETTAZIONE DI: **PIZZAROTTI** FONDATA NEL 1910

A.T.I.: **idrosse engineering** **ROCKSOIL S.p.A.** **VIA**

Il Progettista: **Ing. Giovanni Piazza**
 Ordine degli Ingegneri della Provincia di Roma n. A-27296

Coordinatore per la Sicurezza in fase di Progettazione: **Ing. Giovanni Maria Cepparotti**
 Ordine degli Ingegneri della Provincia di Viterbo n. 392

Consulenza specialistica a cura di: NA

Progettista Responsabile Integrazione Prestazioni Specialistiche: **Ing. Pietro Mazzoli**
 Impresa Pizzarotti & C. S.p.A.

Titolo Elaborato: **Svincoli ed autostazioni o aree di servizio**
Autostazione Trecasali - Terre Verdiane
Edificio E: "servizi igienici"
 prospetti

Data Emissione Progetto: 18/03/2014
 Scala: 1:50

NUM. IDENTIFICATIVO	CODICE COMMESSA	LOTTO	FASE	ENTE	AMBITO	CAT. OPERA	N.RO OPERA	PARTE OPERA	TPO. DOC.	N.RO PROG. DOC.	REVISIONE
	RAAA	1	E	V	SA	EA	01	A	PO	009	A

Identif. Elaborato: _____

Rev.	Data	DESCRIZIONE REVISIONE	Redatto	Controllato	Approvato
A	27/06/2014	RIEMMISSIONE PROGETTO ESECUTIVO	M.ROVAGNA	G. PIAZZA	MAZZOLI