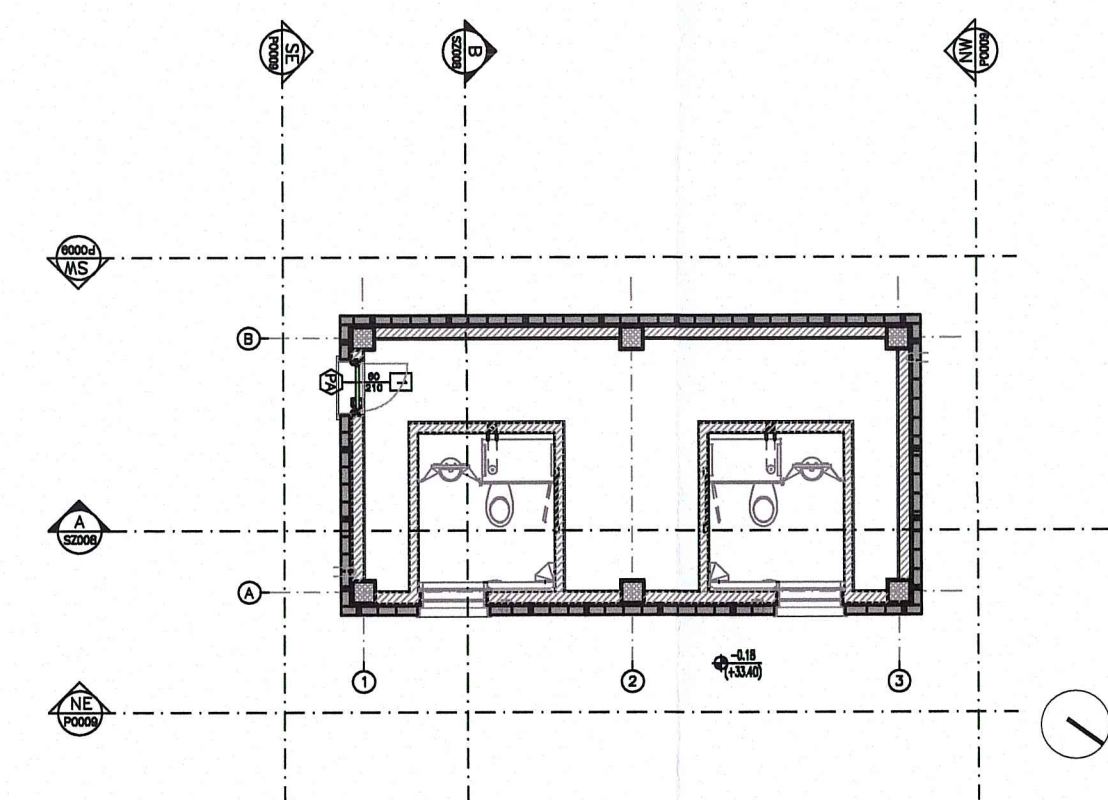
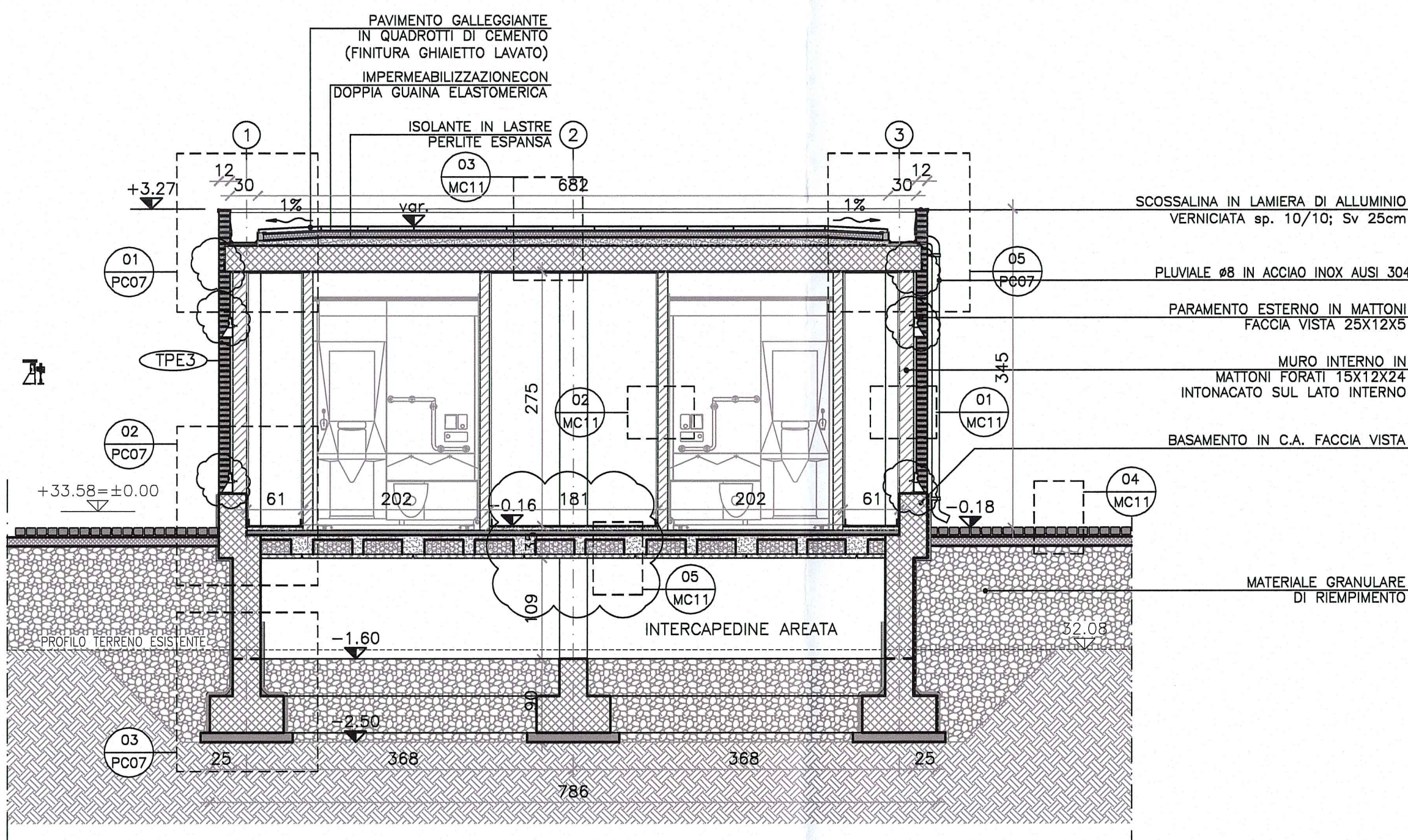


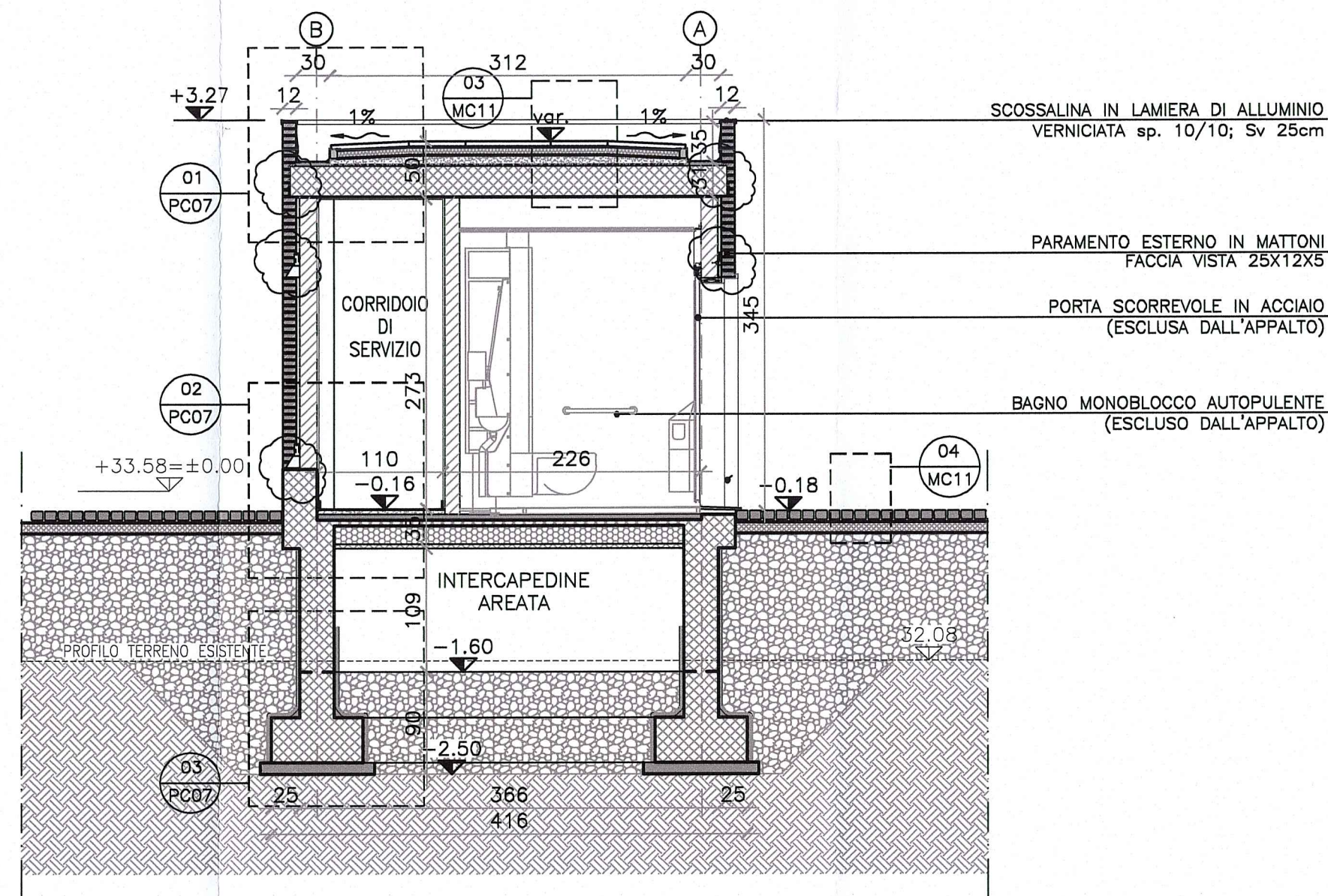
KEYPLAN



SEZIONE A-A



SEZIONE B-B



NOTE

+99.99 QUOTA ESTRADOSSO FINITO  
 +99.99 QUOTA SEZIONE PAVIMENTO FINITO  
 XX identificazione disegno  
 XXXX numero elaborato  
 PROSPETTI  
 SEZIONI  
 ASSE STRUTTURALE  
 DETTAGLI  
 PLUVIALI  
 FINESTRE E PORTE FINESTRE  
 PORTE  
 MURATURE  
 ABACO FINITURE  
 Numero locale  
 Destinazione d'uso  
 Area locale  
 Alzato soffitto o controsoffitto  
 SPOGLIATOIO  
 P  
 S  
 R  
 Z  
 Pavimento  
 Controsoffitto/Soffitto  
 Zoccolino  
 Rivestimenti  
 N.B. Le quote riportate nei disegni fanno riferimento ad una quota  $\pm 0,00$  corrispondente alla quota altimetrica assoluta +33,58m s.l.m.  
 N.B. Per le aree esterne si vedono le tavole RAAA1EVS/AEAO1APL013 e successive  
 N.B. Tipologia muri e infissi si veda le tavole con tipologia documento MC  
 N.B. per maggiori informazioni sullo smaltimento acque si vedano le tavole degli impianti

LEGGENDA



DESCRIZIONE DELLA MODIFICA:  
 Inserire ulteriori dimensioni, inseriti dettagli di ancoraggio della facciata in mattoni a vista, corretta la trave in sezione A-A

Committente:  
**AUTOCAMIONALE DELLA CISA S.p.A.**  
 Via Camboara 26/A - Frazione Ponte Taro - 43015 NOCETO (PR)

Impresa Esecutrice:  
**PIZZAROTTI**  
 FONDATA NEL 1910

AUTOSTRADA DELLA CISA A15  
 RACCORDO AUTOSTRADALE A15/A22  
 CORRIDOIO PLURIMODALE TIRRENO-BRENNERO  
 RACCORDO AUTOSTRADALE FRA L'AUTOSTRADA DELLA CISA-FONTEVIVO (PR)  
 E L'AUTOSTRADA DEL BRENNERO-NOGAROLE ROCCA (VR), I LOTTO.  
 C.U.P. G61B0400060008 C.I.G. 307068161E

**PROGETTO ESECUTIVO**  
 Il Direttore TIBRE: Il Responsabile del Procedimento: Il Presidente:

IMPRESA PIZZAROTTI & C. S.p.A.  
 Il Direttore Tecnico: *Don. Ing. Luca Bondanelli*  
 Il Geologo: NA  
 PROGETTAZIONE DI:  
**PIZZAROTTI**  
 FONDATA NEL 1910  
 A.T.I.: **idroesse engineering**, **ROCKSOIL S.p.A.**, **VIA MANCANTO**  
 Il Progettista:  
 Ing. Giovanni Piazza  
 Ordine degli Ingegneri della Provincia di Roma n. A-27296  
 Coordinatore per la Sicurezza in fase di Progettazione:  
 Ing. Giovanni Maria Cepparotti  
 Ordine degli Ingegneri della Provincia di Viterbo n. 392  
 Consulenza specialistica a cura di:  
 NA  
 Progettista Responsabile Integrazione Prestazioni Specialistiche:  
**IMPRESA PIZZAROTTI & C. S.p.A.**  
 Ing. Pietro Mazzoli  
 Ordine degli Ingegneri della Provincia di Parma n. 824

Titolo Elaborato: **Svincoli ed autostazioni o aree di servizio Autostazione Trecasali - Terre Verdiane Edificio E: "servizi igienici": sezioni trasversale e longitudinale**  
 Data Emissione Progetto: 18/03/2014  
 Scala: 1:50

NUM. IDENTIFICAZIONE	CODICE COMMESSA	LOTTO	FASE	ENTE	AMBITO	QUOT. OPERA	NUM. OPERA	PARTE OPERA	TIPO DOC.	NUM. PROG. DOC.	REVISIONE
	RAAA	1	E	V	SA	EA	01	A	SZ	008	B
B	09/04/2015	REVISIONE A SEGUITO ISTRUTTORIA A15 Novembre 2014					M.ROVAGNA	G.PIAZZA		MAZZOLI	
A	24/09/2014	RIEMMISSIONE PROGETTO ESECUTIVO					M.ROVAGNA	G.PIAZZA		MAZZOLI	
Rev.	Data	DESCRIZIONE REVISIONE					Redatto	Controllato		Approvato	