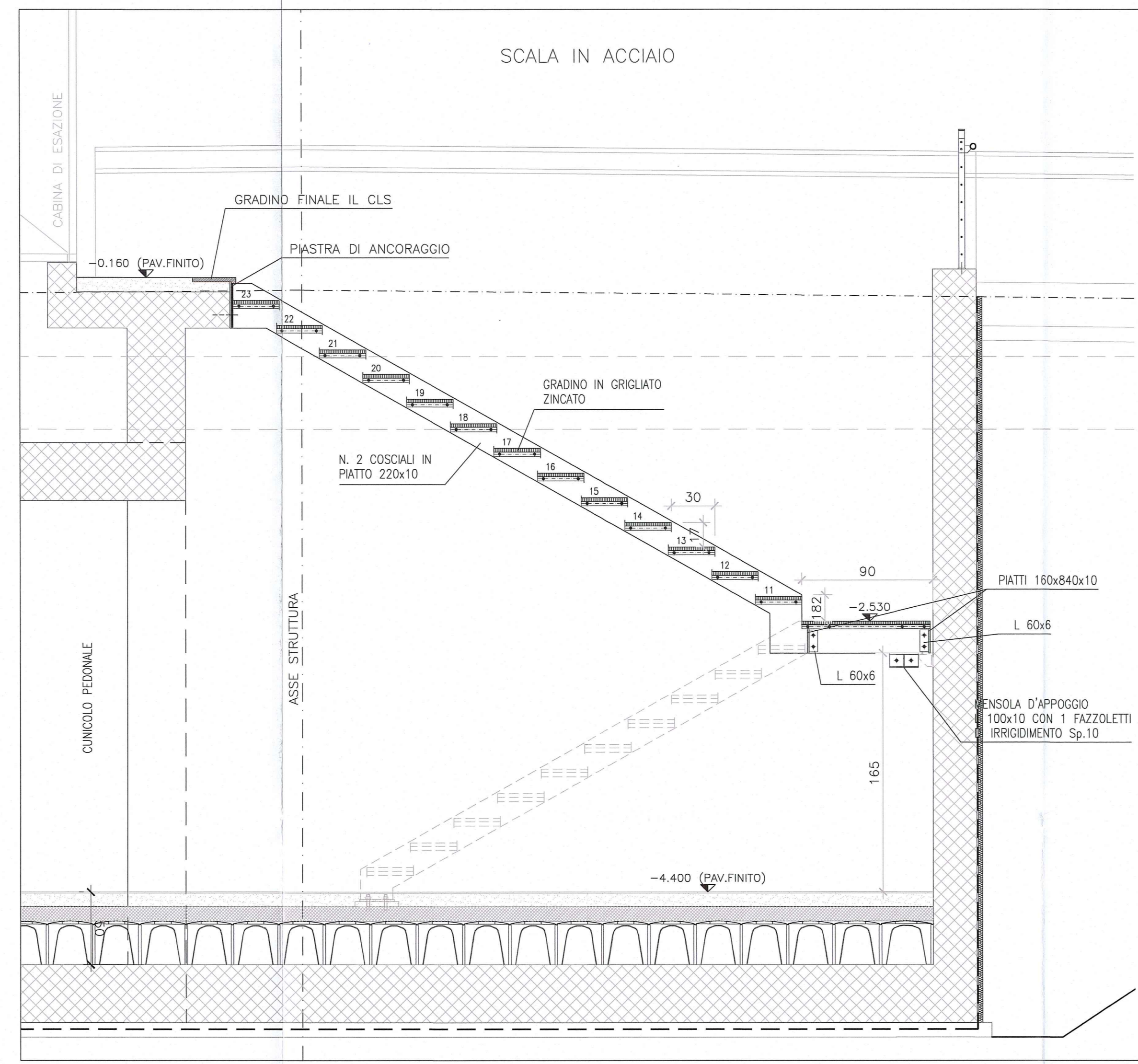
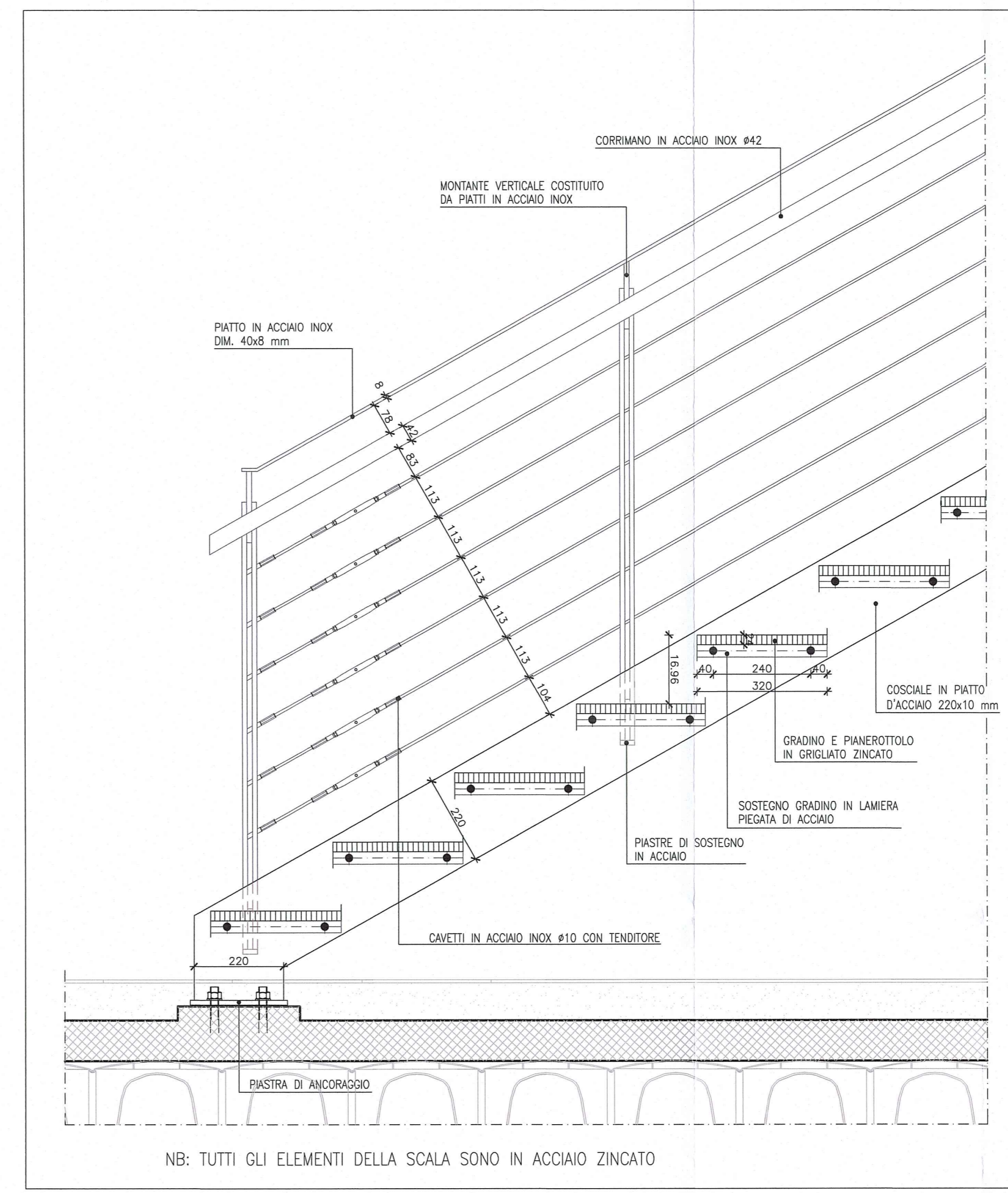


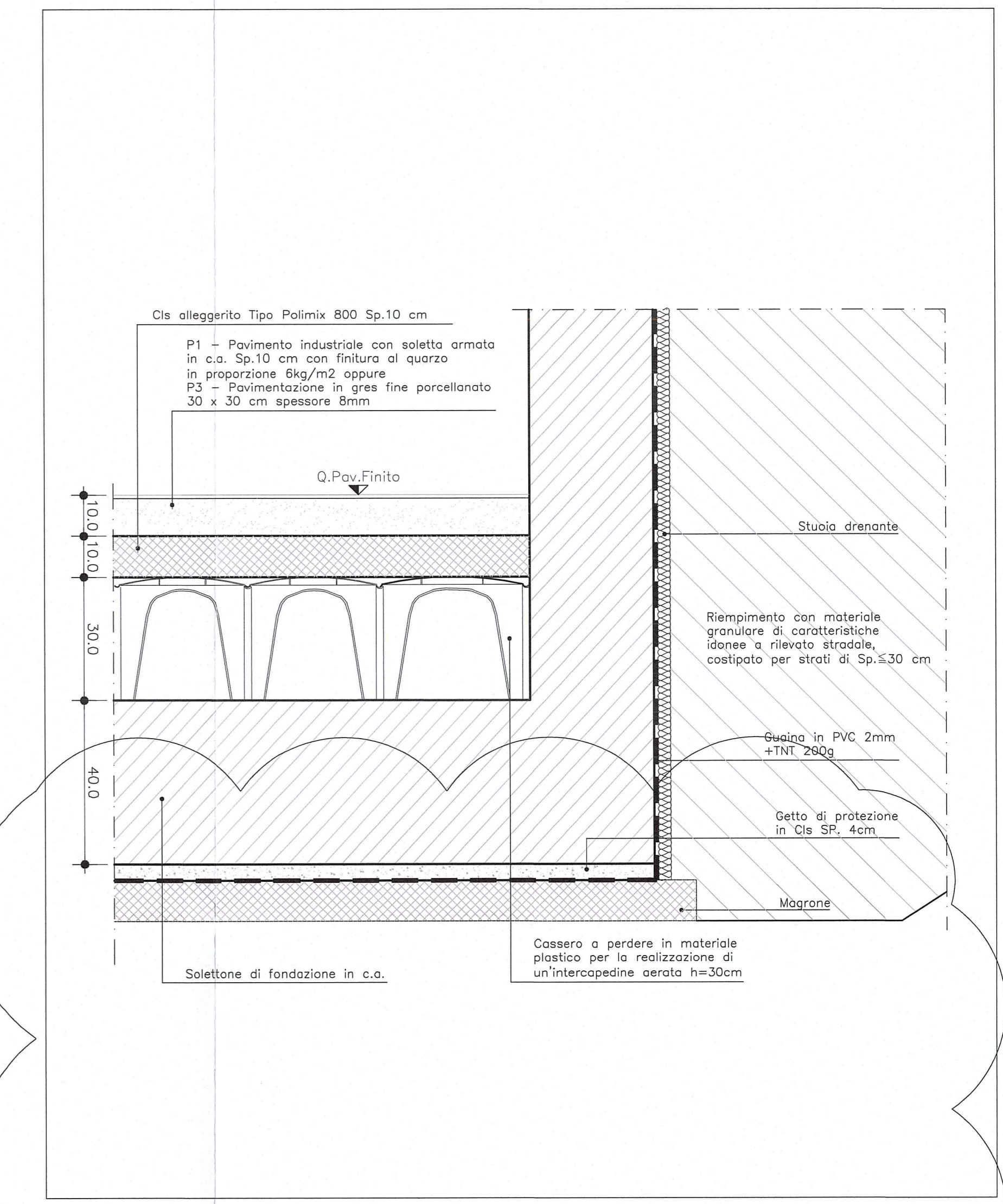
SEZIONE A-A scala 1/25



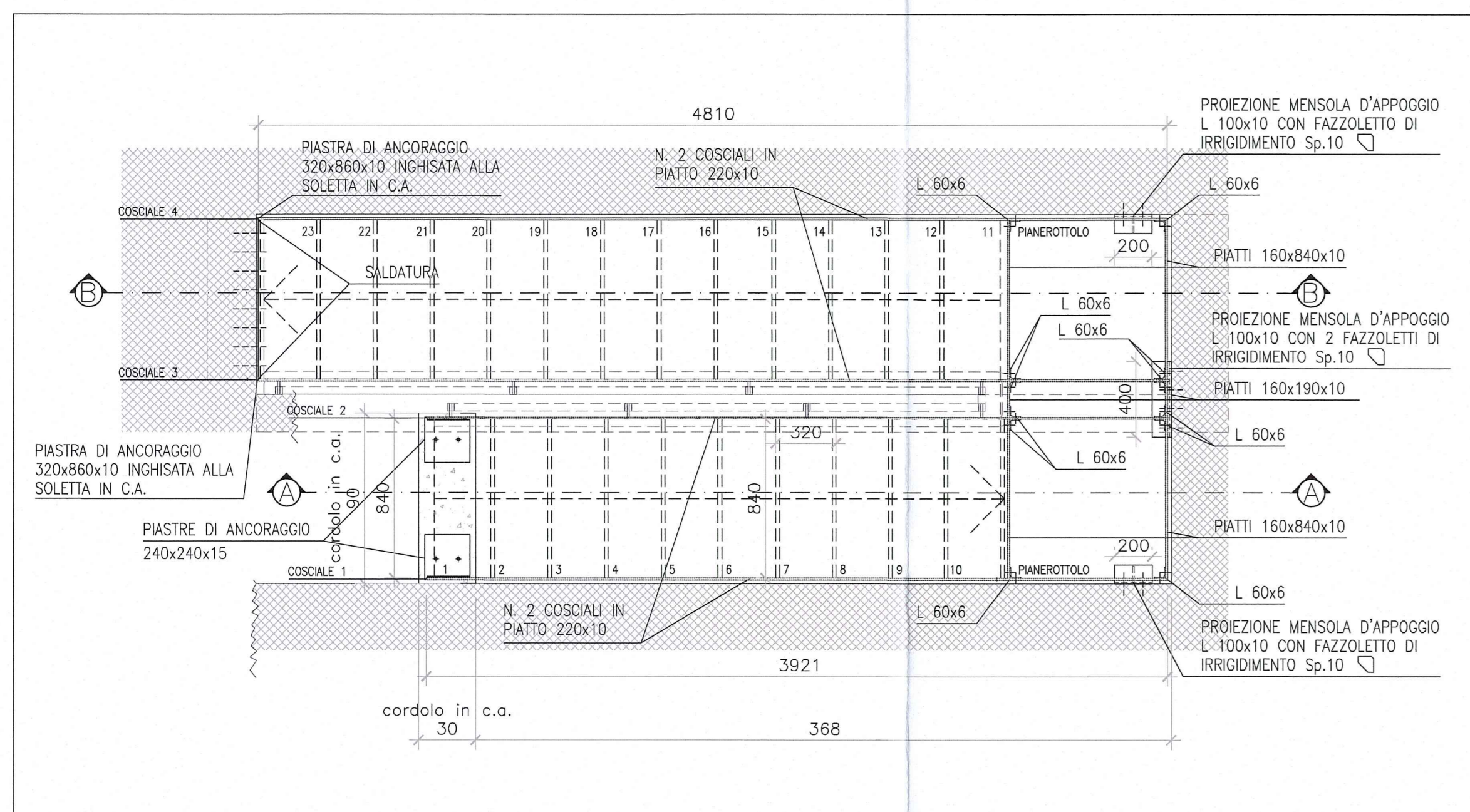
SEZIONE B-B scala 1/25



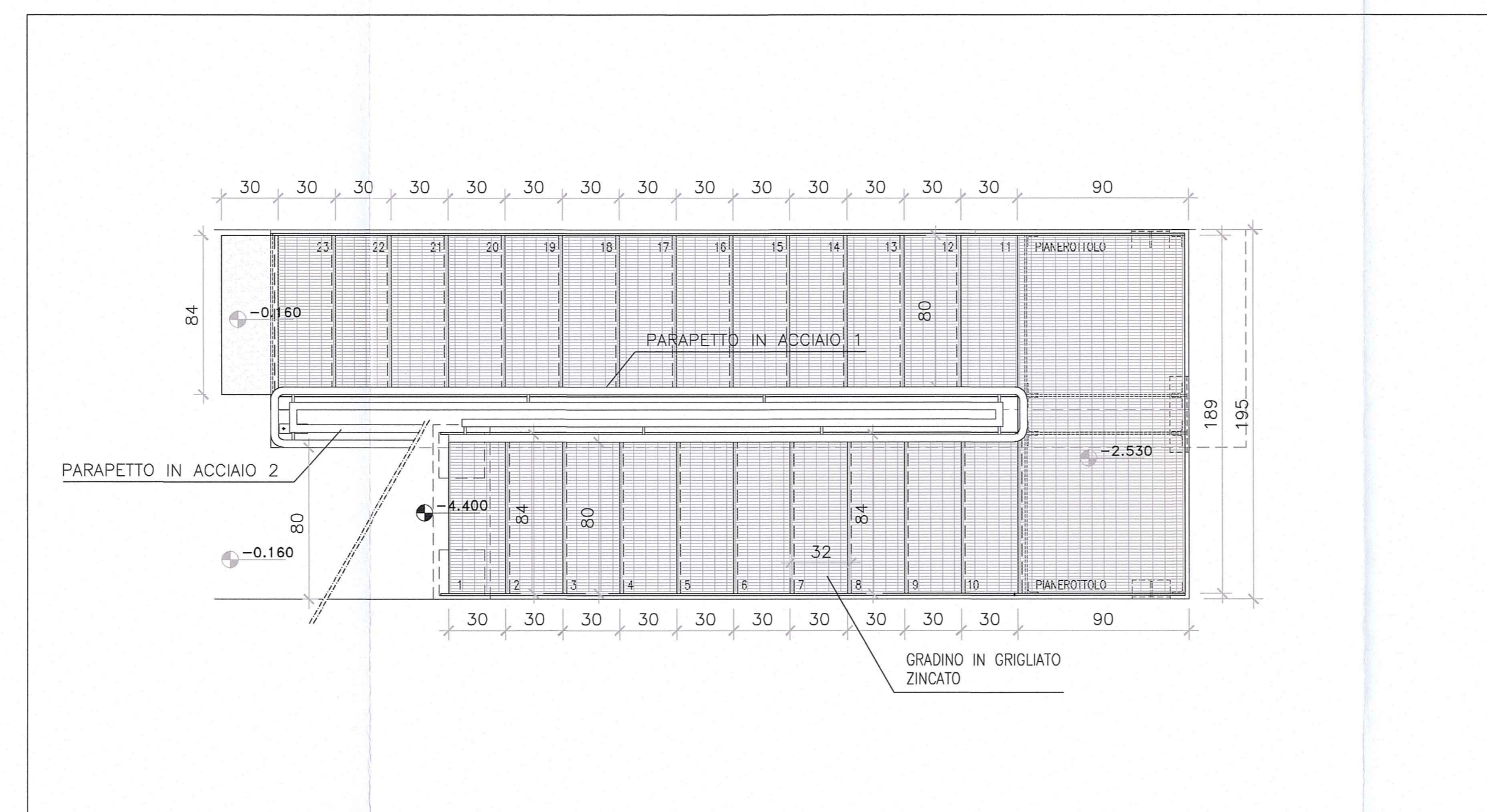
PARTICOLARE "1" SCALA scala 1/10



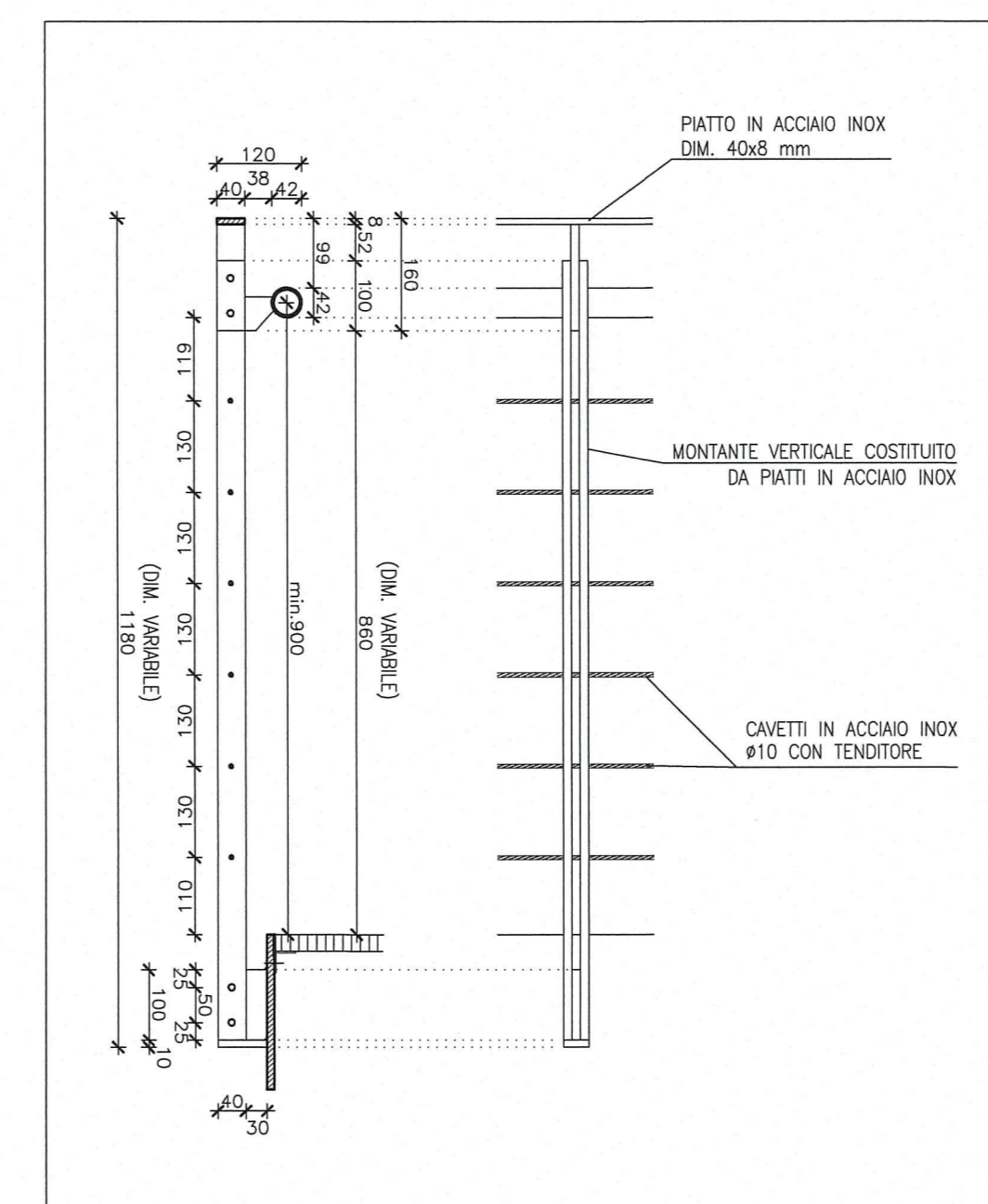
PARTICOLARE "4" SEZIONE TIPO SOLAIO DI FONDAZIONE CON IGLOO scala 1/10



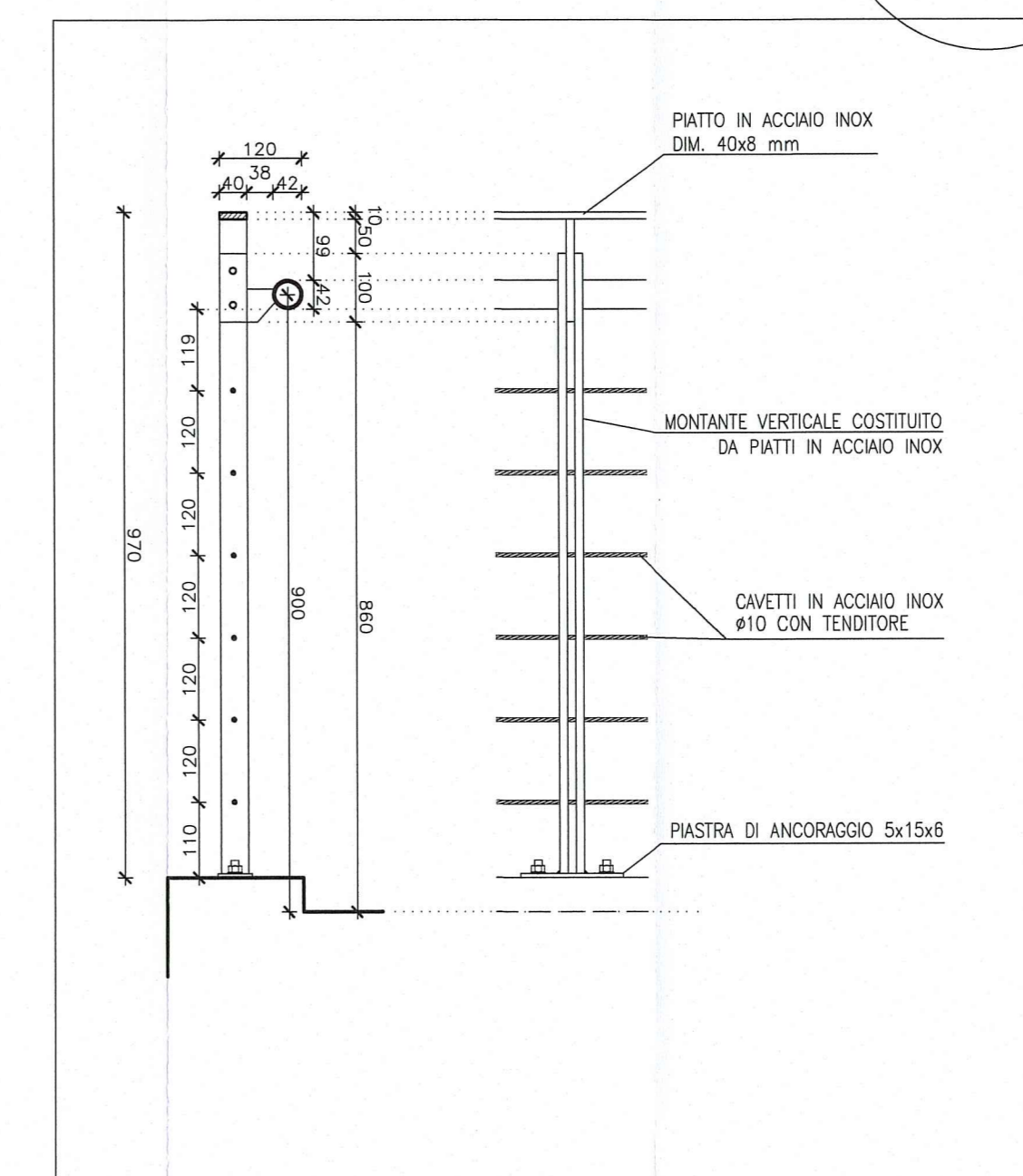
PIANTA CARPENTERIA METALLICA SCALA scala 1/25



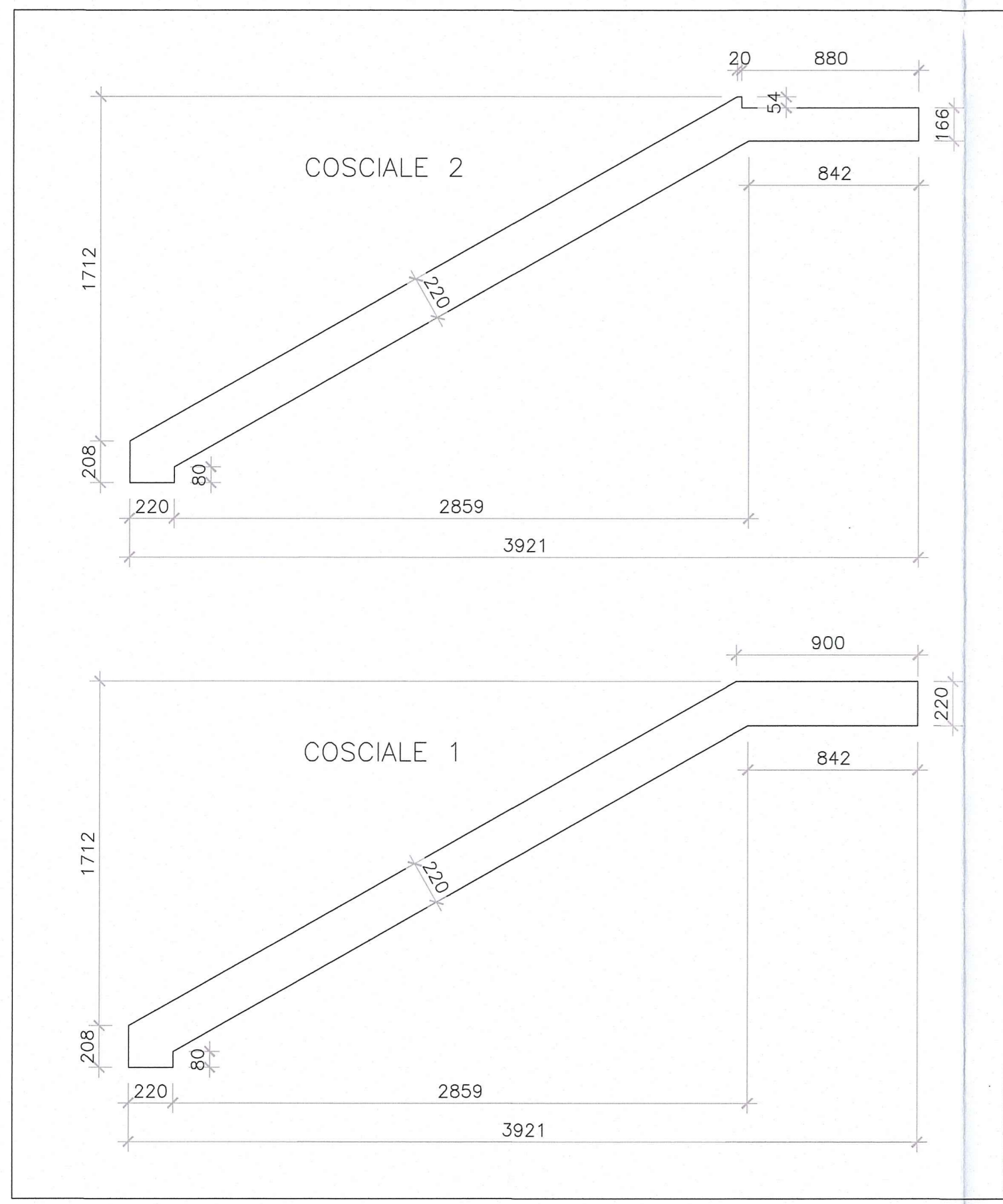
PIANTA SCALA scala 1/25



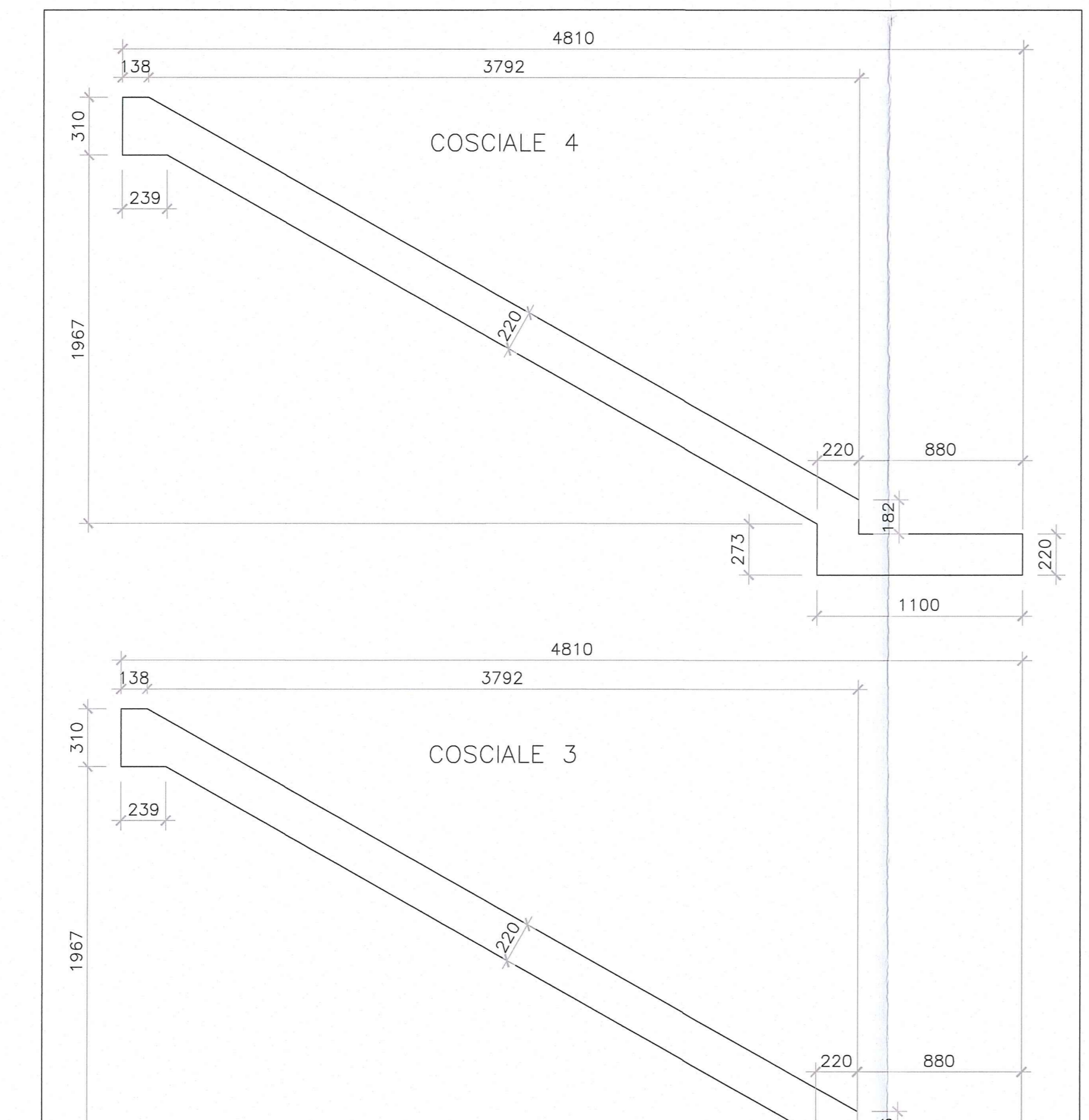
PARTICOLARE "2" PARAPETTO IN ACCIAIO 1 scala 1/10



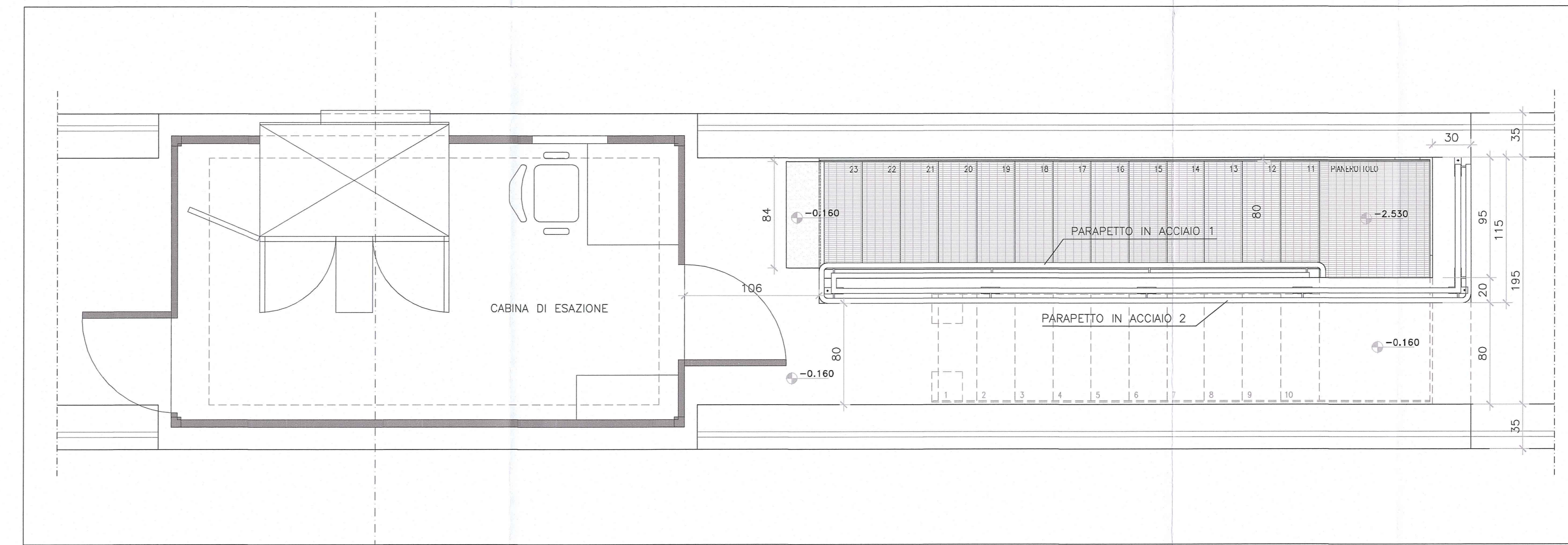
PARTICOLARE "3" PARAPETTO IN ACCIAIO 2 scala 1/10



CARPENTERIE COSCIALI 1 e 2 scala 1/25



CARPENTERIE COSCIALI 3 e 4 scala 1/25



PIANTA SCALA QUOTA +1.00 scala 1/25

DOCUMENTI DI RIFERIMENTO	
DESCRIZIONE	CODIFICA
CARATTERISTICHE DEI MATERIALI E SPECIFICHE TECNICHE	RAA41EVSAAE01SSP001.dwg

**DESCRIZIONE DELLA MODIFICA:**  
 Aggiunto Particolare "4"

**AUTOCAMIONALE DELLA CISA S.p.A.**  
 Via Cambaro 26/A - Frazione Ponte Taro - 43015 NOCETO (PR)

**IMPRESA ESECUTRICE:**  
**PIZZAROTTI**  
 FONDATA NEL 1910

**PROGETTO ESECUTIVO**

AUTOSTRADA DELLA CISA A15  
 RACCORDO AUTOSTRADALE A15/A22  
 CORRIDOIO PLURIMODALE TIRRENO-BRENNERO  
 RACCORDO AUTOSTRADALE FRA L' AUTOSTRADA DELLA CISA-FONTEVIVO (PR)  
 E L' AUTOSTRADA DEL BRENNERO-NOGAROLE ROCCA (VR). I LOTTO.

C.U.P. G61B0400060008 C.I.G. 307068161E

IMPRESA PIZZAROTTI & C. S.p.A. Il Direttore Tecnico: <i>[Firma]</i>	Il Responsabile del Procedimento: <i>[Firma]</i>	Il Progettista: <i>[Firma]</i>
<b>PIZZAROTTI</b> ingegnering VIA CANTIERI 1 43015 NOCETO (PR)	<b>PIZZAROTTI</b> ingegnering VIA CANTIERI 1 43015 NOCETO (PR)	Ing. Giovanni Piazza Ordine degli Ingegneri della Provincia di Roma n. A.37296 Coordinatore per la Sicurezza in fase di Progettazione: Ing. Giovanni Maria Cepparotti Ordine degli Ingegneri della Provincia di Viterbo n. 392 Progettista Responsabile Integrativo: Ing. Pietro Mazzoli Ordine degli Ingegneri della Provincia di Parma n. 821
Titolo Elaborato: <b>Svincoli ed autostazioni o aree di servizio</b> <b>Autostazione Treccasali - Terre Verdiane</b> Porta di stazione Dettagli costruttivi scale di collegamento con cunicolo pedonale		Data Emissione Progetto: <b>18/03/2014</b> Scala: <b>Varie</b>

Identif. Elaborato:	DATA	OPERAZIONE	PROGETTA	VERIFICA	APPROVAZIONE	REVISIONE
RAAA	1	E	V	SA	EA	DI
RAAA	1	E	V	SA	EA	DI

B	31/03/2015	REVISIONE A SEGUITO ISTRUTTORIA A15 Novembre 2014	M. ROSSI	G. PIAZZA	MAZZOLI
A	20/03/2014	REMISSIONE PROGETTO ESECUTIVO	M. ROSSI	G. PIAZZA	MAZZOLI
Rev.	DATA	DESCRIZIONE REVISIONE	Redatto	Controllato	Approvato