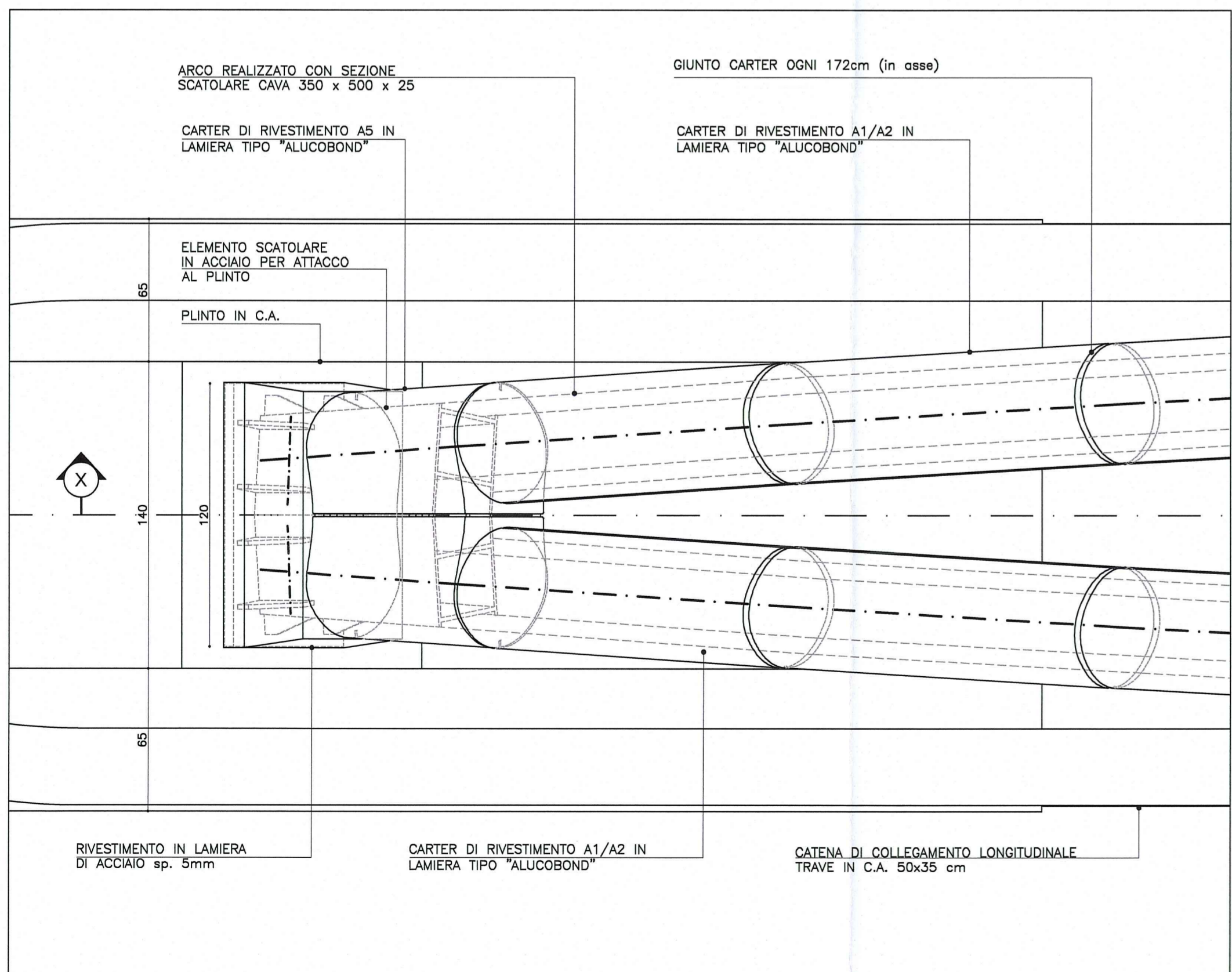


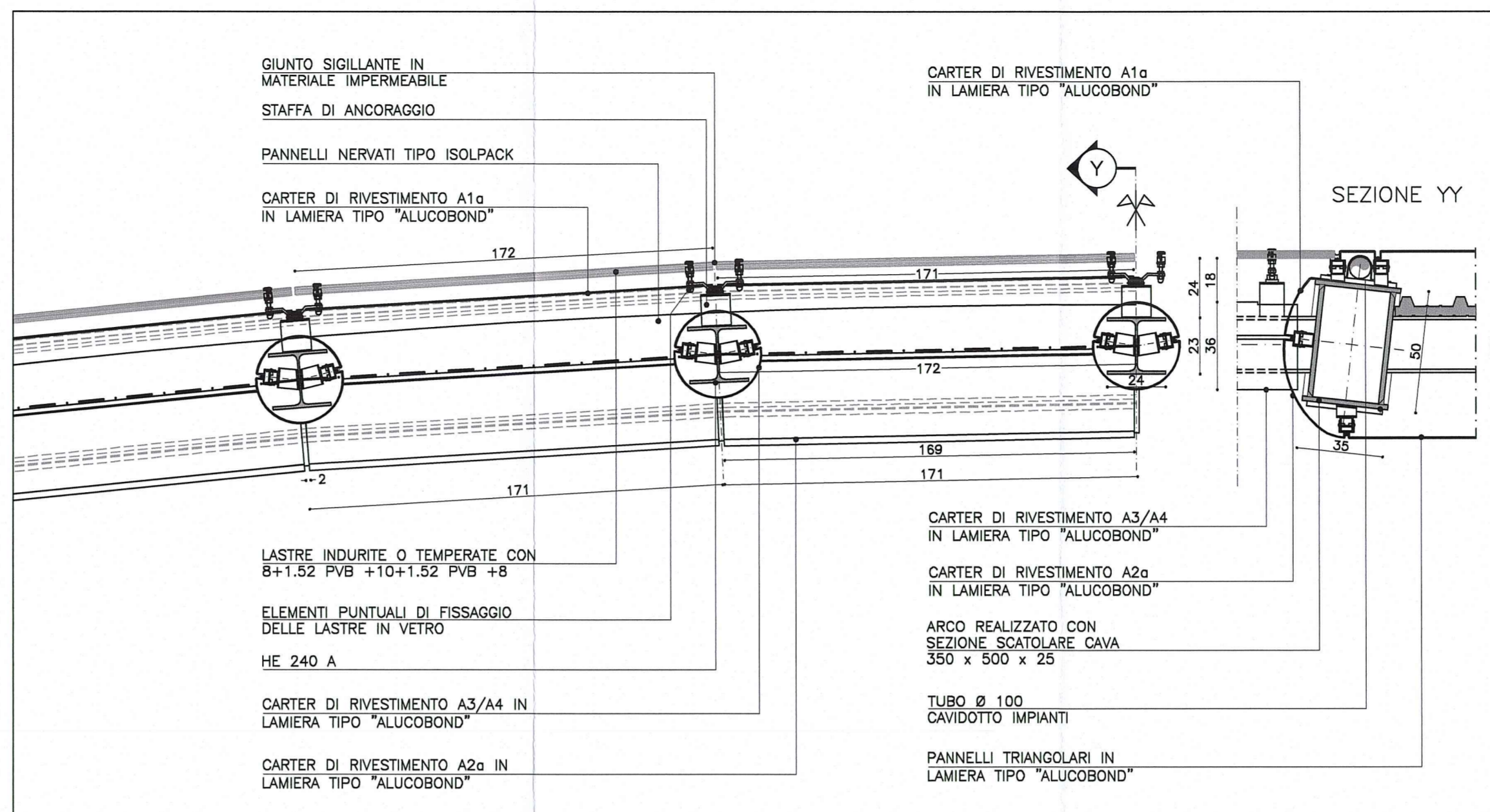
STRALCIO "A" SEZIONE LONGITUDINALE ARCATI (XX)

Scala 1:20



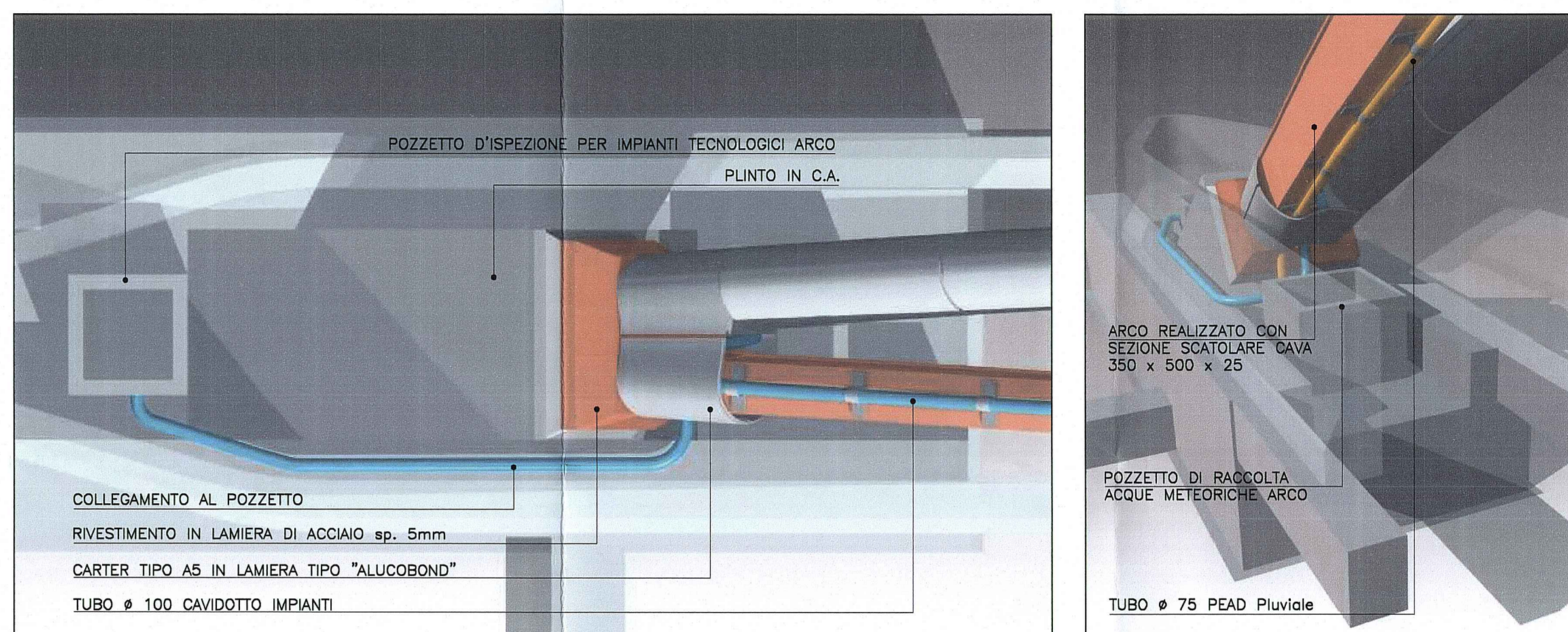
PORTA DI ESAZIONE A 6 PISTE: STRALCIO "A" PLANIMETRIA ARCATI

Scala 1:20

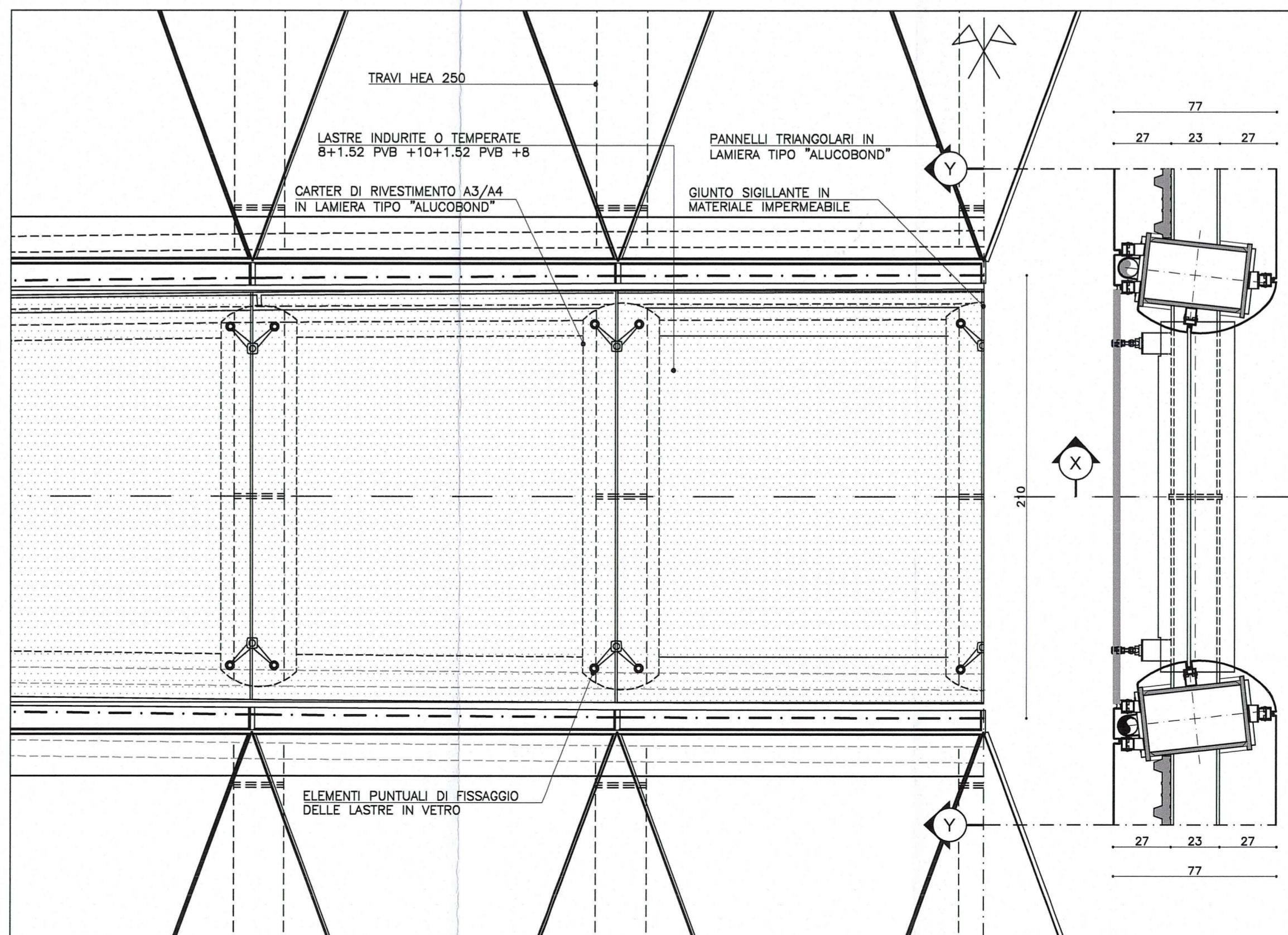


STRALCIO "B" SEZIONE LONGITUDINALE ARCATI (XX)

Scala 1:20



PLINTO ARCATI E CONCIO D'ATTACCO: SCHEMI COSTRUTTIVI

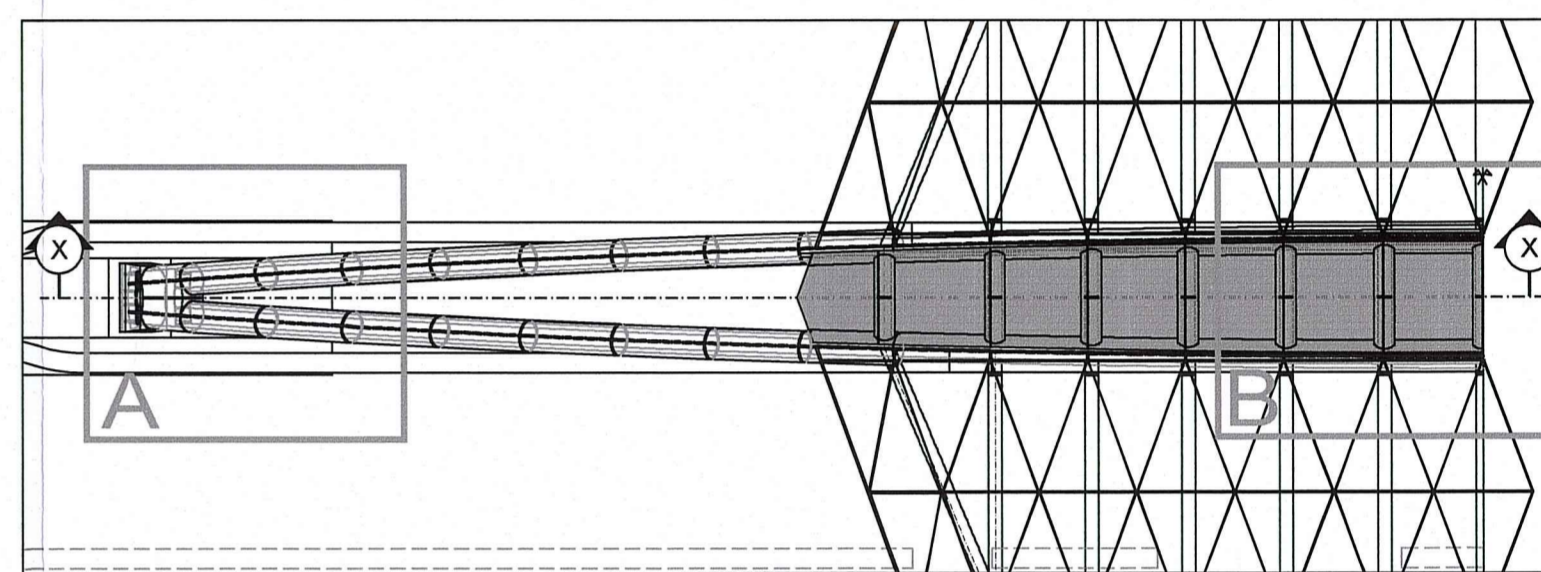


STRALCIO "B" PLANIMETRIA ARCATI - SEZIONE YY

Scala 1:20

NOTE

QUOTA ESTRADOSSO FINITO: +99.99
 QUOTA SEZIONE PAVIMENTO FINITO: +99.99
 IDENTIFICAZIONE DISEGNO: XX/XXX/numero elaborato
 SEZIONI: ABACO FINITURE, Numero locale
 ASSE STRUTTURALE: (A), (N)
 DETTAGLI: (SX), (PX), (Mi1a)
 FINESTRE E PORTE FINESTRE, PORTE, MURATURE
 PLUVIALI
 N.B. Le quote riportate nei disegni fanno riferimento ad una quota ± 0,00 corrispondente alla quota altimetrica assoluta +33,58m s.l.m.
 N.B. Per le aree esterne si vedano le tavole RAAA1EVSAAE01APL013 e successive
 N.B. Tipologia muri e infissi si veda le tavole con tipologia documento MC
 N.B. per maggiori informazioni sullo smaltimento acque si vedano le tavole degli impianti



KEYPLAN

COMMITTENTE: AUTOCAMIONALE DELLA CISA S.p.A.
 Via Camboara 26/A - Frazione Ponte Taro - 43015 NOCETO (PR)
IMPRESA ESECUTRICE: PIZZAROTTI FONDATA NEL 1910
PROGETTO ESECUTIVO
 AUTOSTRADA DELLA CISA A15 RACCORDO AUTOSTRADALE A15/A22 CORRIDOIO PLURIMODALE TIRRENO-BRENNERO RACCORDO AUTOSTRADALE FRA L' AUTOSTRADA DELLA CISA-FONTEVIVO (PR) E L' AUTOSTRADA DEL BRENNERO-NOGAROLE ROCCA (VR), I LOTTO.
 C.U.P. G61B0400060008 C.I.G. 307068161E
PROGETTAZIONE DI: PIZZAROTTI FONDATA NEL 1910
A.T.I.: idroesse engineering, ROCKSOIL S.p.A., VIA
CONSULENZA SPECIALISTICA A CURA DI: NA
TITOLO ELABORATO: Svincoli ed autostazioni o aree di servizio Autostazione Treccasi - Terre Verdiane Porta di esazione: piste di esazione Particolari costruttivi
 Data Elaborazione: 18/03/2014
 Scala: 1:20/1:10
IDENTIF. ELABORATO: N.RO. COMMESSA: RAAA, LOTTO: 1, FASE: E, ENTE: V, AMBITO: SA, CAT. OPERA: EA, N.RO. OPERA: 01, TIPO DOC.: A, N.RO. PROG. DOC.: PC, N.RO. REVISIONE: 009, DATA: A