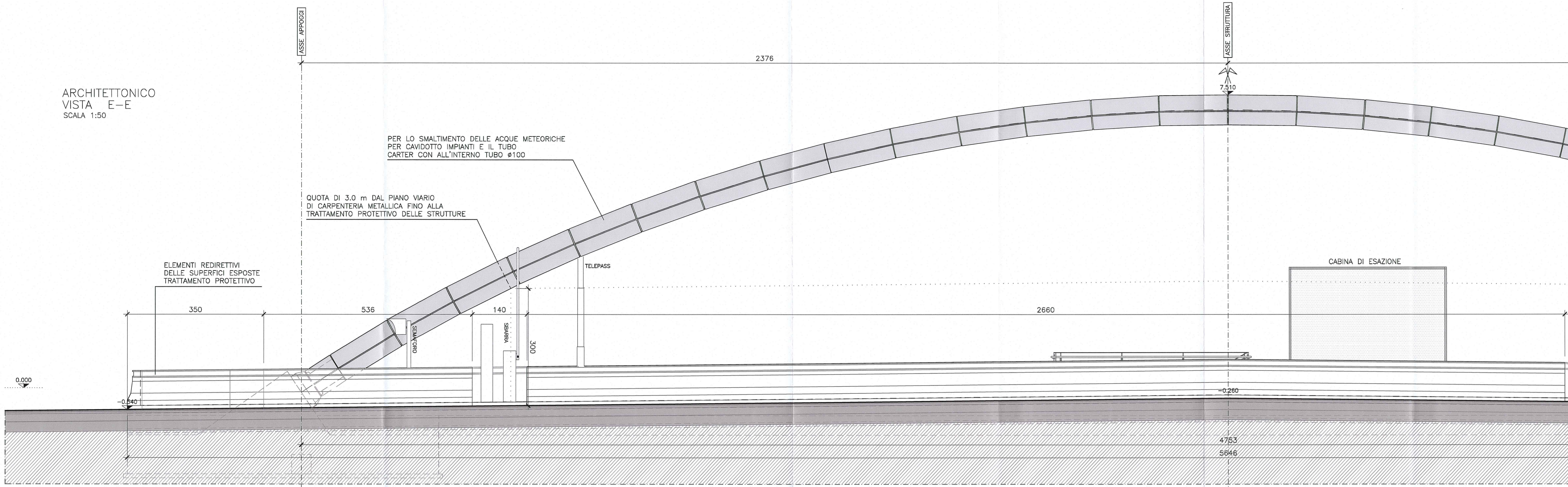
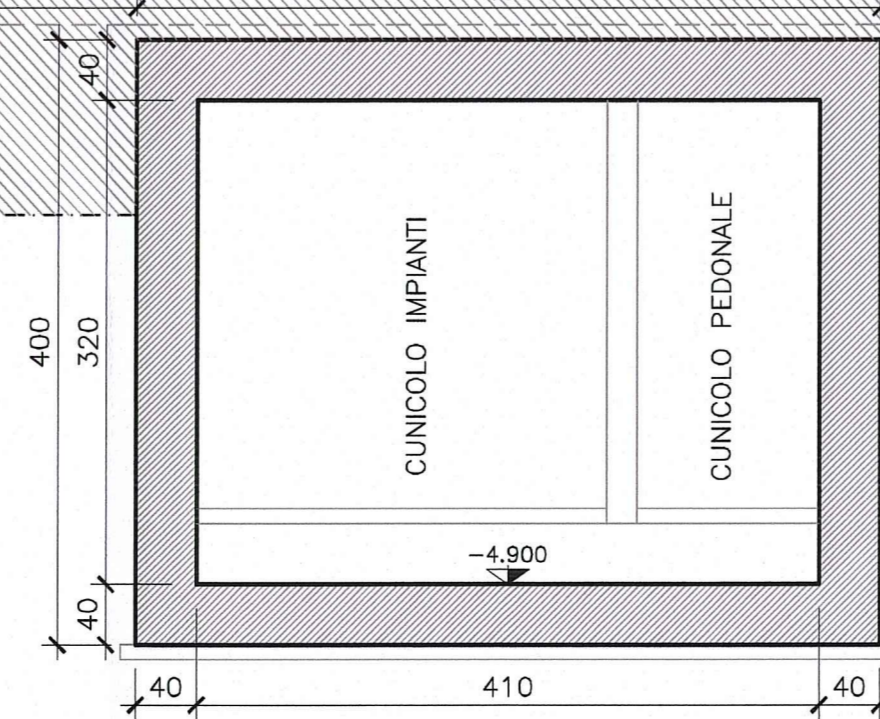
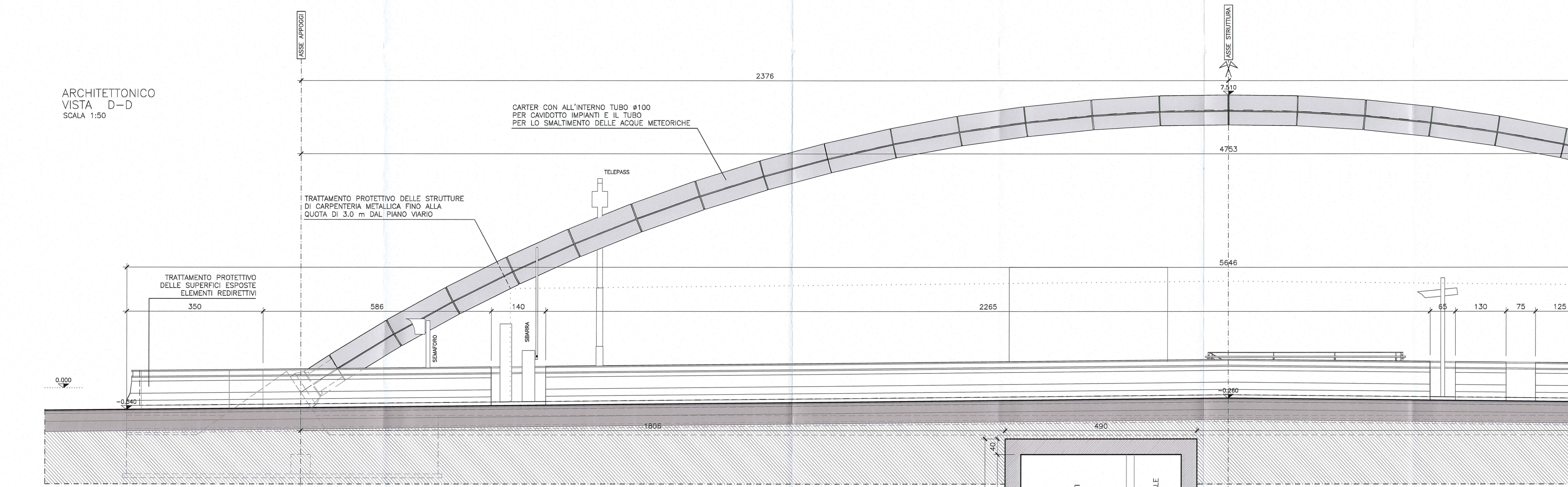


ARCHITETTONICO  
VISTA E-E  
SCALA 1:50



ARCHITETTONICO  
VISTA D-D  
SCALA 1:50



DOCUMENTI DI RIFERIMENTO

DESCRIZIONE	CODIFICA
CARATTERISTICHE DEI MATERIALI E SPECIFICHE TECNICHE	RAAA1EVSFAEA01SSP001.dwg
PISTE DI ESAZIONE - PARTICOLARI COSTRUTTIVI	RAAA1EVSFAEA01APC009.dwg
COPERTURA - ABACO MODULI E DETTAGLI	RAAA1EVSFAEA01APC010.dwg
CARTER DI RIVESTIMENTO ARCHI: ABACO MODULI E DETTAGLI	RAAA1EVSFAEA01APC011.dwg
PORTA DI ESAZIONE: DETTAGLI	RAAA1EVSFAEA01APC012.dwg
PORTA DI ESAZIONE: DETTAGLI SCALE	RAAA1EVSFAEA01APC013.dwg

NOTE

Identificazione disegno: Identificazione disegno:

QUOTA ESTRADOSSO FINITO: QUOTA SEZIONE PAVIMENTO FINITO:

ASSE STRUTTURALE:

FINESTRE E PORTE: FINESTRE E PORTE:

DETTAGLI: DETTAGLI:

MURATURE: MURATURE:

ABACO FINITURE: Numero locale:

Destinazione d'uso: SPOGLATOIO: Pavimento: Controsoffitto/Seffitte: Zascofino: Rivestimenti:

PLUVIALI:

N.B. Le quote riportate nei disegni fanno riferimento ad una quota  $\pm 0,00$  corrispondente alla quota altimetrica assoluta +33,58m s.l.m.

N.B. Per le aree esterne si vedano le tavole RAAA1EVSFAEA01APL013 e successive

N.B. Tipologia muri e intarsi si vedano le tavole con tipologia documento MC

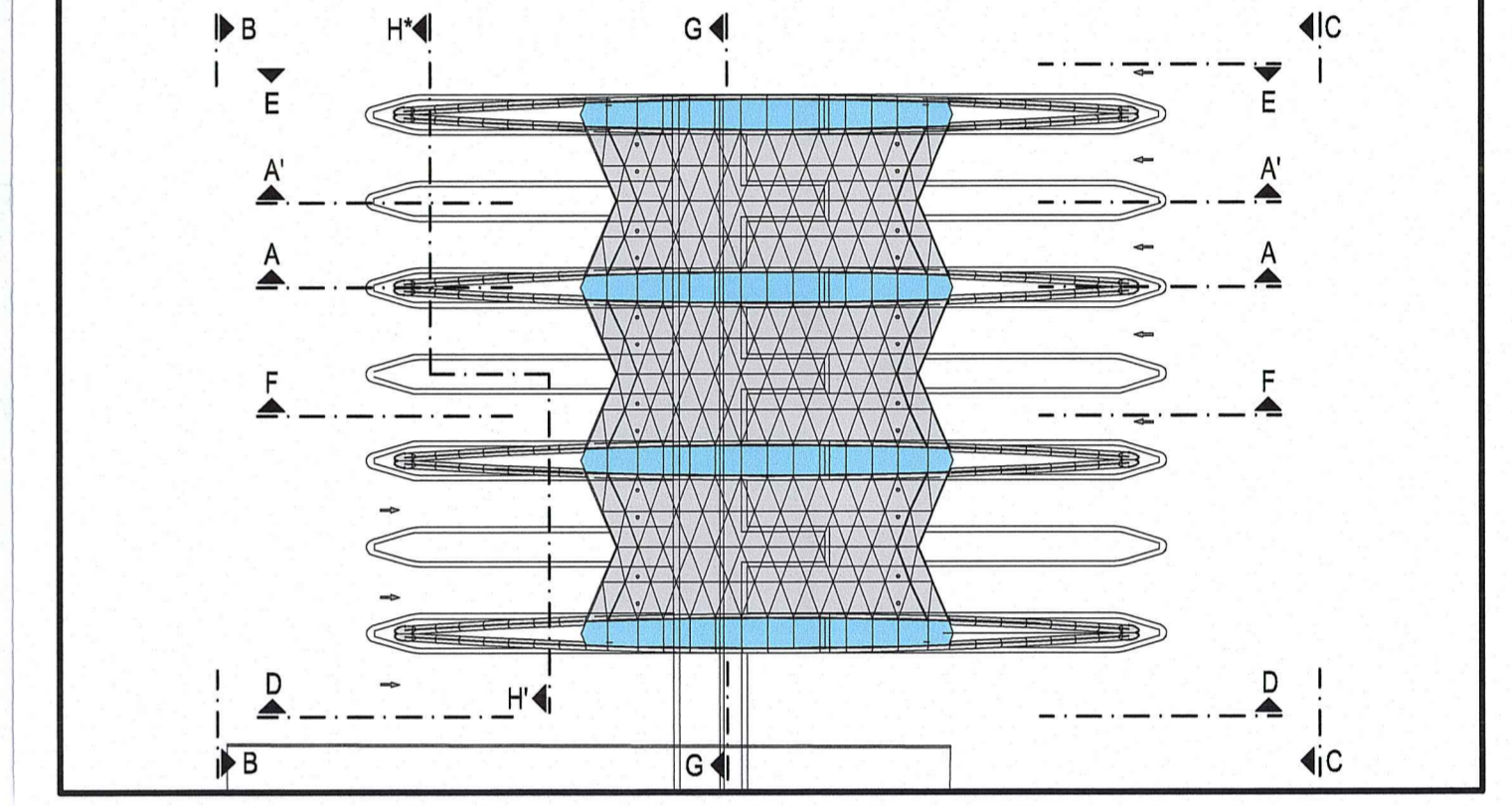
N.B. per maggiori informazioni sullo smaltimento acque si vedano le tavole degli impianti

LEGENDA

Pannelli modulari in alluminio anodizzato tipo "Alucobond" di colore "Anodic Silver" od altro da concordare con la direzione artistica dei lavori l'intradosso della struttura puo presentare una colorazione differente rispetto a quella adottata per l'estradosso della stessa

NOTA : Per la protezione dalle scariche atmosferiche e dai corrosivi prevedere adeguato collegamento equipotenzialefenomeni tra le varie parti metalliche

SCHEMA PLANIMETRICO CON INDICAZIONE DELLE VISTE



Comittente: **AUTOCAMIONALE DELLA CISA S.p.A.**  
Via Camboara 26/A - Frazione Ponte Taro - 43015 NOCETO (PR)

Impresa Esecutrice: **PIZZAROTTI**  
FONDATA NEL 1910

**AUTOSTRADA DELLA CISA A15**  
**RACCORDO AUTOSTRADALE A15/A22**  
**CORRIDOIO PLURIMODALE TIRRENO-BRENNERO**  
**RACCORDO AUTOSTRADALE FRA L'AUTOSTRADA DELLA CISA-FONTEVIVO (PR)**  
**E L'AUTOSTRADA DEL BRENNERO-NOGAROLE ROCCA (VR), I LOTTO.**  
C.U.P. G61B0400060008 C.I.G. 307068161E

PROGETTO ESECUTIVO

AUTOCAMIONALE DELLA CISA S.p.A.  
Il Direttore Tecnico: Il Responsabile del Procedimento: Il Presidente:

IMPRESA PIZZAROTTI & C. S.p.A.  
Il Direttore Tecnico: **IMPRESA PIZZAROTTI & C. S.p.A.**  
Il Responsabile di Progetto: **Dot. Ing. Luca Bondarotti**

PROGETTAZIONE DI: **PIZZAROTTI**  
FONDATA NEL 1910

A.T.I.: **idroesse** **R&S SOIL** **VIA**  
MANDATARIA MANDATARIA MANDATARIA

Consulenza specialistica e cura di: **PIZZAROTTI**  
NA

Progettista Responsabile Integrazione Prestazioni Specialistiche:  
**Impresa Pizzarotti & C. S.p.A.**  
**Ing. Pietro Mazzoli**  
Ordine degli Ingegneri della Provincia di Viterbo n. 392

Titolo Elaborato: **Svincoli ed autostazioni o aree di servizio**  
**Autostazione Treccasali - Terre Verdiane**  
Porta di esazione  
Prospetti Est e Ovest 1/2

Identif. Elaborato:

NUM. IDENTIFICAZIONE	CODICE COMESSA	LOTTO	FASE	ENTE	ANNO	DATA OPERA	NUM. OPERA	PARTE OPERA	TIPO DOC.	NUM. PROG. DOC.	REVISIONE
	RAAA	1	E	V	SA	EA	01	A	PP	011	A

Rev. Data DESCRIZIONE REVISIONE

Rev.	Data	DESCRIZIONE REVISIONE	Redatto	Controllato	Approvato
A	20/09/2014	RIEMMISSIONE PROGETTO ESECUTIVO	M. ROSSI	G. PIAZZA	MAZZOLI