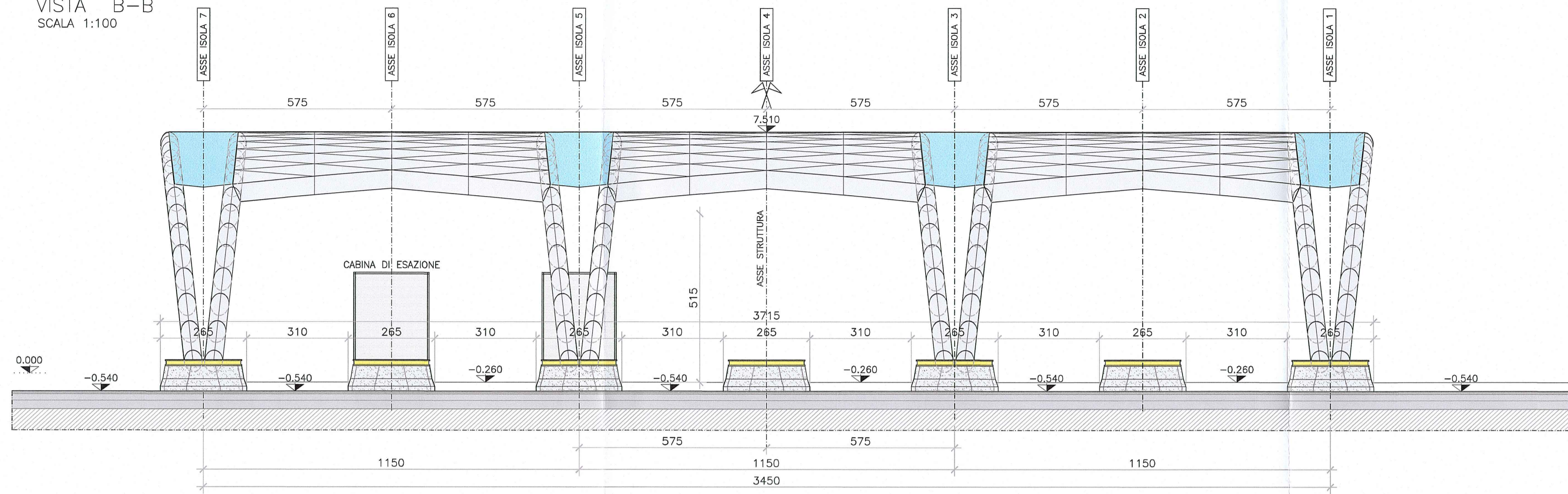
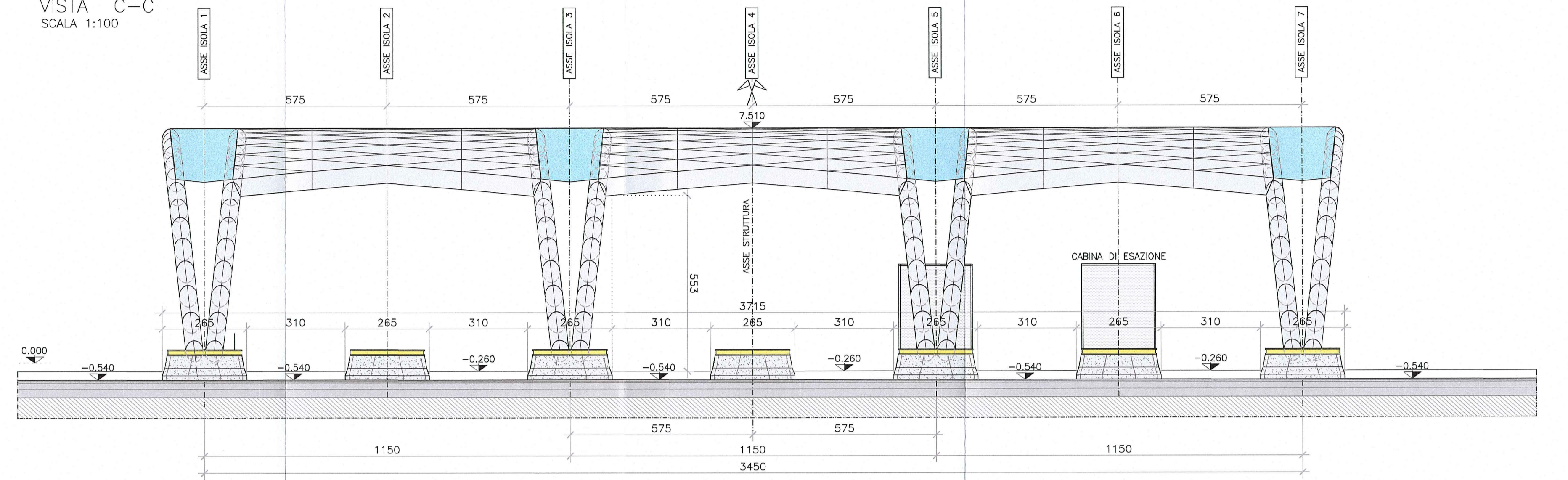


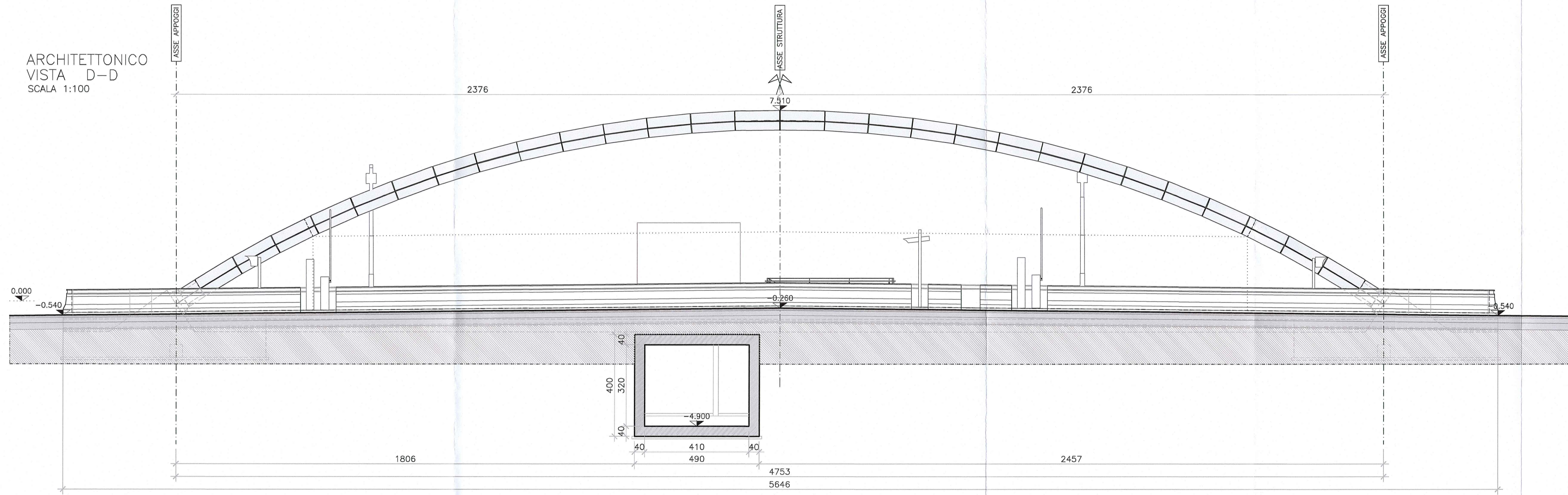
ARCHITETTONICO
VISTA B-B
SCALA 1:100



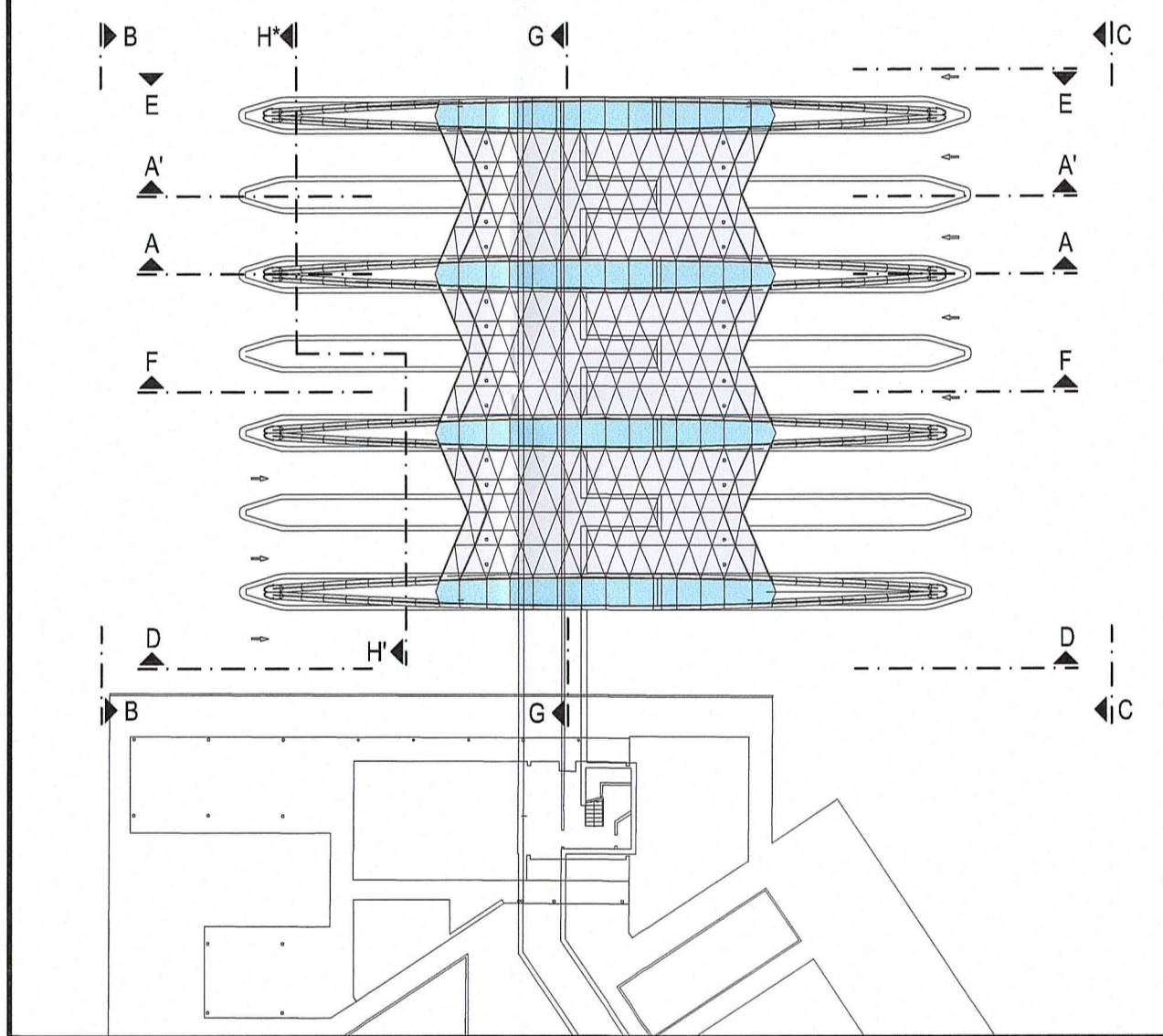
ARCHITETTONICO
VISTA C-C
SCALA 1:100



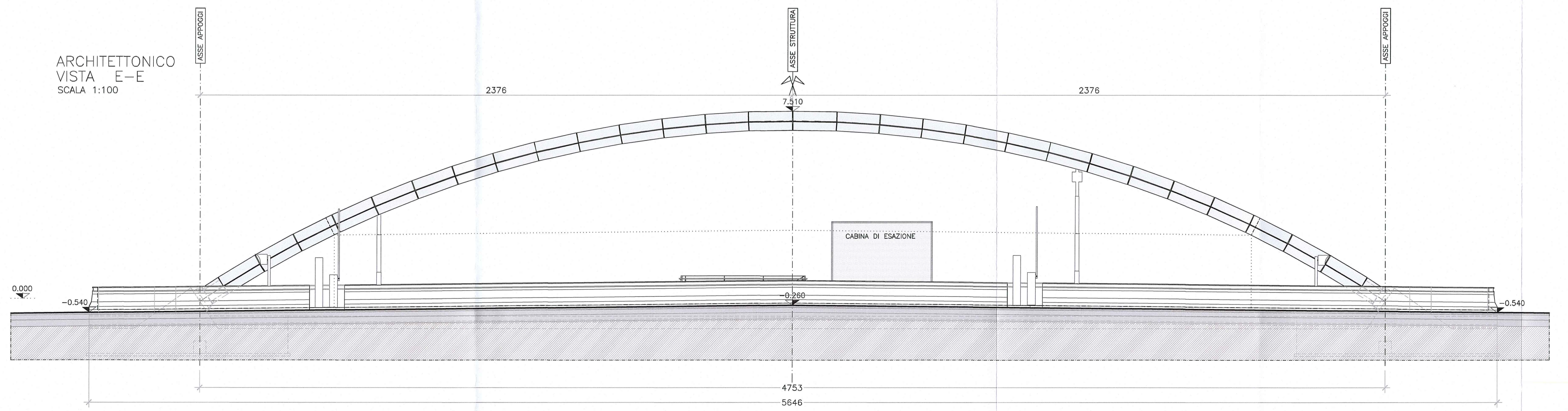
ARCHITETTONICO
VISTA D-D
SCALA 1:100



SCHEMA PLANIMETRICO CON INDICAZIONE DELLE VISTE



ARCHITETTONICO
VISTA E-E
SCALA 1:100



DOCUMENTI DI RIFERIMENTO

DESCRIZIONE	CODIFICA
CARATTERISTICHE DEI MATERIALI E SPECIFICHE TECNICHE	RAAA1EVSAEA01SSP001.dwg
PISTE DI ESAZIONE - PARTICOLARI COSTRUTTIVI	RAAA1EVSAEA01APC009.dwg
COPERTURA - ABACO MODULI E DETTAGLI	RAAA1EVSAEA01APC010.dwg
CARTER DI RIVESTIMENTO ARCHI: ABACO MODULI E DETTAGLI	RAAA1EVSAEA01APC011.dwg
PORTA DI ESAZIONE: DETTAGLI	RAAA1EVSAEA01APC012.dwg
PORTA DI ESAZIONE: DETTAGLI SCALE	RAAA1EVSAEA01APC013.dwg

Comittente:
AUTOCAMIONALE DELLA CISA S.p.A.
Via Camboara 26/A - Frazione Ponte Taro - 43015 NOCETO (PR)

Impresa Esecutrice:
PIZZAROTTI
FONDATA NEL 1910

AUTOSTRADA DELLA CISA A15
RACCORDO AUTOSTRADALE A15/A22
CORRIDOIO PLURIMODALE TIRRENO-BRENNERO
RACCORDO AUTOSTRADALE FRA L'AUTOSTRADA DELLA CISA-FONTEVIVO (PR)
E L'AUTOSTRADA DEL BRENNERO-NOGAROLE ROCCA (VR), I LOTTO.
C.U.P. G61B0400060008 C.I.G. 307068161E

PROGETTO ESECUTIVO

AUTOCAMIONALE DELLA CISA S.p.A.
Il Direttore TIARE: _____ Il Responsabile del Procedimento: _____ Il Presidente: _____

IMPRESA PIZZAROTTI & C. S.p.A.
Il Direttore Tecnico: _____ Il Geologo: NA

PROGETTAZIONE DI:
PIZZAROTTI
FONDATA NEL 1910
Il Progettista: Ing. Giovanni Piazza
Ordine degli Ingegneri della Provincia di Roma n. A-27296

A.T.I.: **idrosse** **ROXSOUL** **VIA**
Il Coordinatore per la Sicurezza in fase di Progettazione: Ing. Giovanni Maria Cepparotti
Ordine degli Ingegneri della Provincia di Viterbo n. 392

Consulenza specialistica a cura di:
NA
Progettista Responsabile Integrazione Prestazioni Specialistiche:
Impresa Pizzarotti & C. S.p.A. Ing. **PIETRO MAZZOLI**
Impresa Pizzarotti & C. S.p.A. Ing. **PIETRO MAZZOLI**
Ordine degli Ingegneri della Provincia di Roma n. A-27296

Titolo Elaborato: **Svincoli ed autostazioni o aree di servizio**
Autostazione Trecasali - Terre Verdiane
Porta di esazione
Prospetti generali
Data Emissione Progetto: 18/03/2014
Scala: 1:100

Identif. Elaborato:	N. PROG.	COMMESSA	LOTTO	FASE	DATE	AMBITO	QUANT. OPERA	NUM. OPERA	PART. OPERA	TPO. DOC.	N. PROG. DOC.	REVISIONE
		RAAA	1	E	V	SA	EA	01	A	PP	009	A
A	2008/2014	REMISSIONE PROGETTO ESECUTIVO				M. ROSSI	G. PIAZZA			MAZZOLI		
Rev.	Data	DESCRIZIONE REVISIONE				Redatto	Controllato			Approvato		