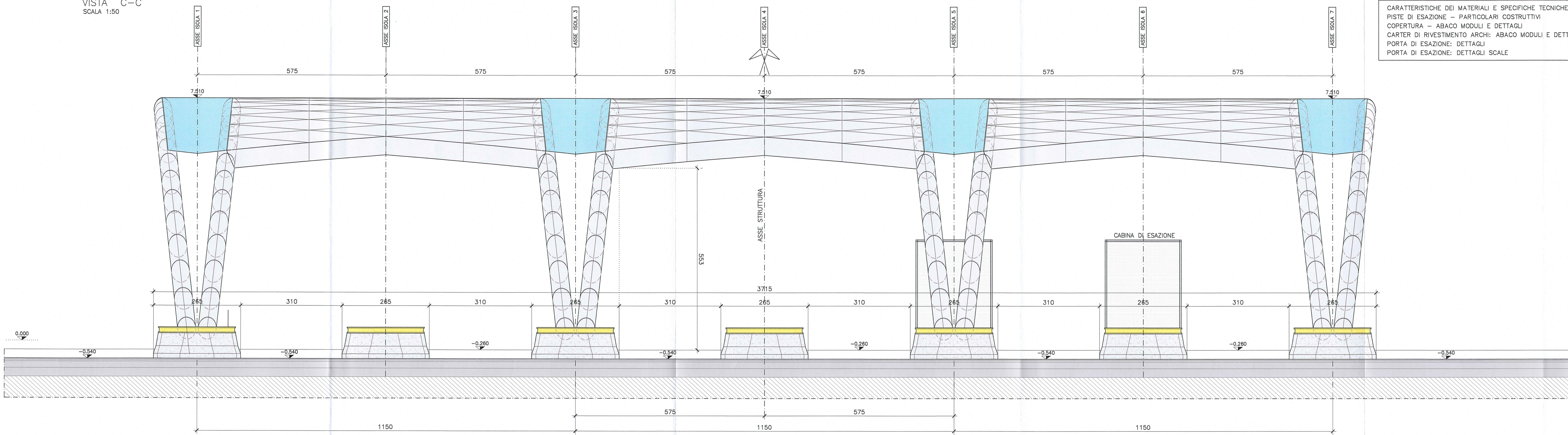


ARCHITETTONICO
VISTA C-C
SCALA 1:50



DOCUMENTI DI RIFERIMENTO	
DESCRIZIONE	CODIFICA
CARATTERISTICHE DEI MATERIALI E SPECIFICHE TECNICHE	RAAA1EVSAEAD1SSP001.dwg
PISTE DI ESAZIONE - PARTICOLARI COSTRUTTIVI	RAAA1EVSAEAD1APCO09.dwg
COPERTURA - ABACO MODULI E DETTAGLI	RAAA1EVSAEAD1APCO10.dwg
CARTER DI RIVESTIMENTO ARCHI: ABACO MODULI E DETTAGLI	RAAA1EVSAEAD1APCO11.dwg
PORTA DI ESAZIONE: DETTAGLI	RAAA1EVSAEAD1APCO12.dwg
PORTA DI ESAZIONE: DETTAGLI SCALE	RAAA1EVSAEAD1APCO13.dwg

NOTE

Identificazione disegno: XX/XXXX numero elaborato

QUOTA ESTRADOSSO FINITO: +99.99

QUOTA SEZIONE PAVIMENTO FINITO: +99.99

ASSE STRUTTURALE: A, n

DETTAGLI: SX, PX, MI, MURATURE

FINESTRE E PORTE FINESTRE, PORTE

ABACO FINITURE: Destinazione d'uso, Area locale, Altezza soffitto o controsoffitto

SPOLIATOIO: 0,00 mq F S

Zoccolino: Zoccolino

Rivestimenti: Rivestimenti

PLUVIALI: N.B. Le quote riportate nei disegni fanno riferimento ad una quota ± 0,00 corrispondente alla quota altimetrica assoluta +33,58m s.l.m.

N.B. Per le aree esterne si vedono le tavole RAAA1EVSAEAD1APL013 e successive

N.B. Tipologia muri e infissi si vedono le tavole con tipologia documento MUR

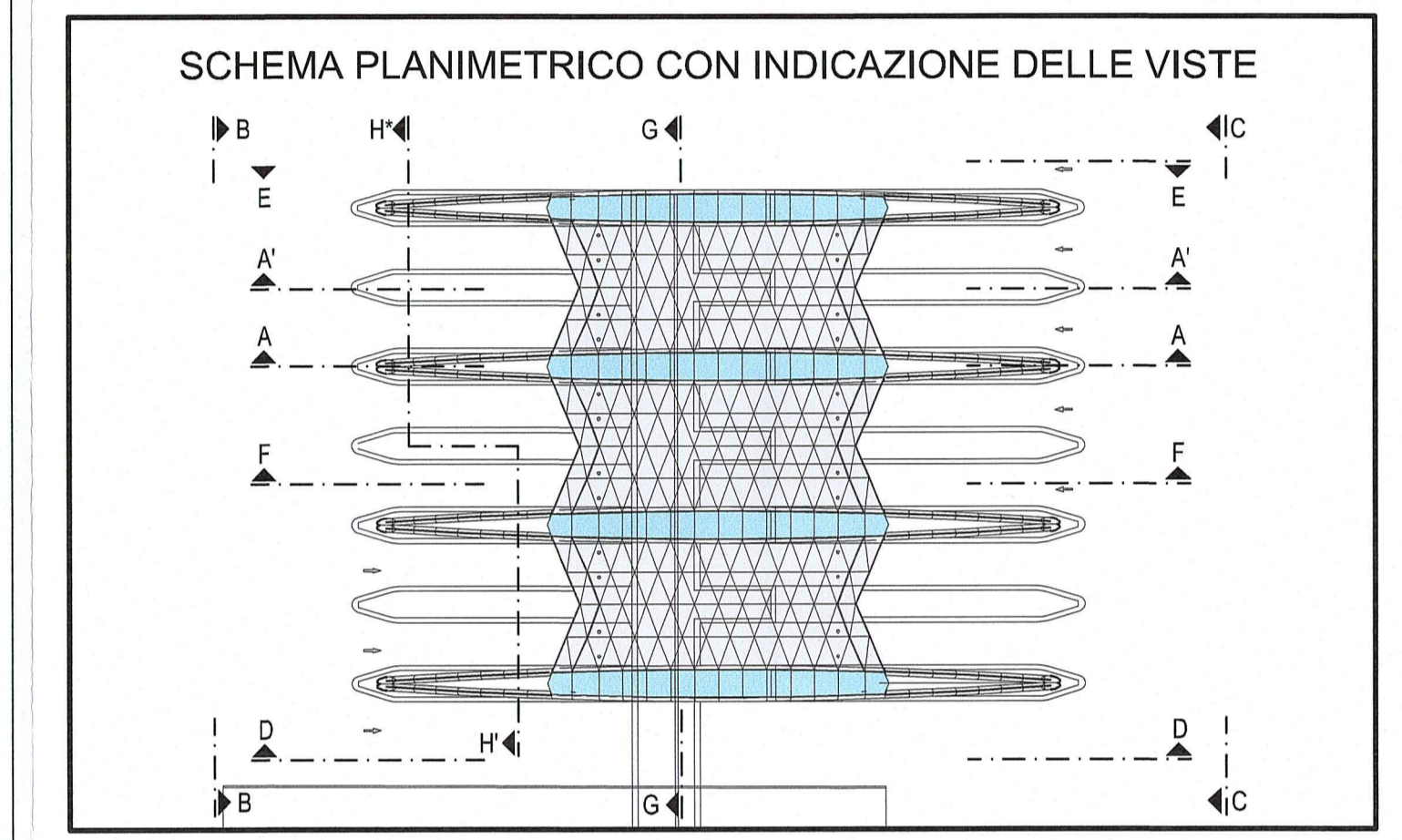
N.B. per maggiori informazioni sullo smaltimento acque si vedono le tavole degli impianti

LEGENDA

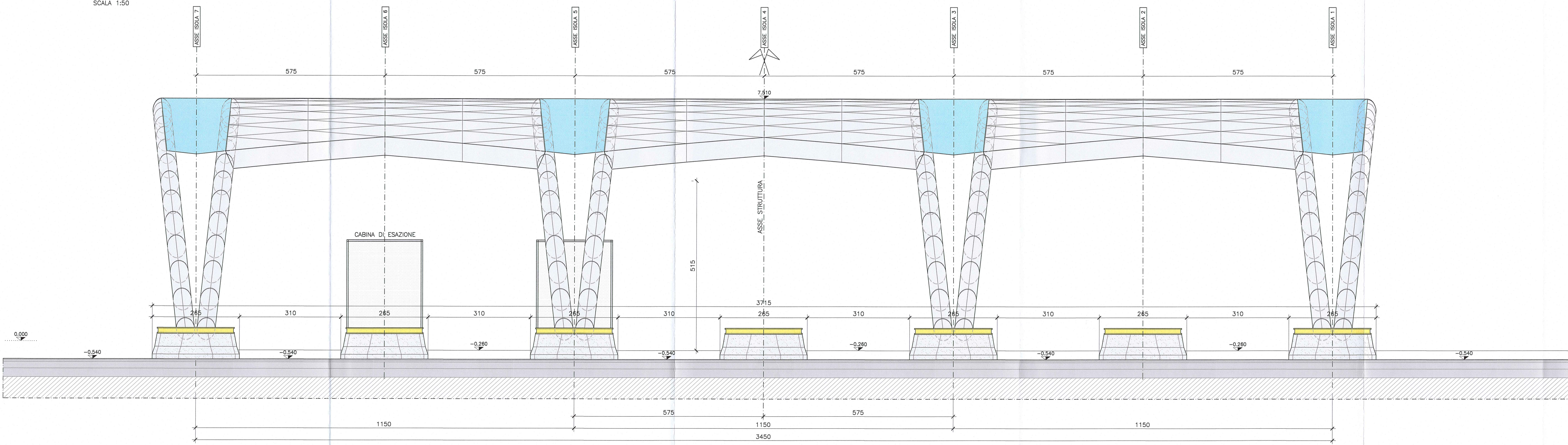
Vetro stratificato in lastre indurite o temperate con composizione: 8 + 1.52 PVB + 10 + 1.52 PVB + 8

Pannelli modulari in alluminio anodizzato tipo "Alucobond" di colore "Anodic Silver" ad altro da concordare con la direzione artistica dei lavori l'intradosso della struttura può presentare una colorazione differente rispetto a quella adottata per l'estradosso della stessa

NOTA: Per la protezione dalle scariche atmosferiche e dai corrosivi prevedere adeguato collegamento equipotenziale/fenomeni tra le varie parti metalliche



ARCHITETTONICO
VISTA B-B
SCALA 1:50



Comitente: **AUTOCAMIONALE DELLA CISA S.p.A.**
Via Cambara 26/A - Frazione Ponte Taro - 43015 NOCETO (PR)

Impresa Esecutrice: **PIZZAROTTI**
FONDATA NEL 1910

AUTOSTRADA DELLA CISA A15
CORRIDOIO PLURIMODALE TIRRENO-BRENNERO
RACCORDO AUTOSTRADALE FRA L'AUTOSTRADA DELLA CISA-FONTEVIVO (PR)
E L'AUTOSTRADA DEL BRENNERO-NOGARELE ROCCA (VR) - 1 LOTTO.
C.U.P. G61B04000060008 C.I.G. 307068161E

PROGETTO ESECUTIVO

Autocamionale della Cisa S.p.A. Il Direttore: [Signature] Il Responsabile del Procedimento: [Signature] Il Presidente: [Signature]

IMPRESA PIZZAROTTI & C. S.p.A. Il Direttore Tecnico: **IMPRESA PIZZAROTTI & C. S.p.A.** Il Responsabile di Progetto: **Don. Ing. Luca Bonadelli** Il Geologo: [Signature]

PROGETTAZIONE DI: **PIZZAROTTI** FONDATA NEL 1910 Il Progettista: **Ing. Giovanni Piazza** Ordine degli Ingegneri della Provincia di Roma n. A-27296

A.T.I.: **idrosse** **rocksoil** **VIA** Il Coordinatore per la Sicurezza in fase di Progettazione: **Ing. Giovanni Maria Cepparotti** Ordine degli Ingegneri della Provincia di Viterbo n. 392

Consulenza specialistica e cure di: **Impresa Pizzarotti & C. S.p.A.** **Ing. Pietro Mazzoli** **Ing. Pietro Mazzoli** Progettista Responsabile Integratore Progettazione Specializzata: **Impresa Pizzarotti & C. S.p.A.** **Ing. Pietro Mazzoli** Ordine degli Ingegneri della Provincia di Roma n. A-27296

Titolo Elaborato: **Svincoli ed autostazioni o aree di servizio Autostazione Treccasali - Terre Verdiane Porta di esazione Prospetti Nord e Sud** Data Emisione Progetto: **18/03/2014**

Identif. Elaborato: [Table with columns: N. ID. IDENTIFICAZIONE, CODICE COMANDA, LOTTO, FASE, DATA, AMBITO, DATI OPERA, N. ID. OPERA, PARTE OPERA, TIPO DOC., N. ID. PROC. DOC., REVISIONE]

Rev. 1 20/03/2014 M. ROSSI G. PIAZZA M. MAZZOLI
Data RIMMISSIONE PROGETTO ESECUTIVO Redatto Correlato Approvato
DESCRIZIONE REVISIONE