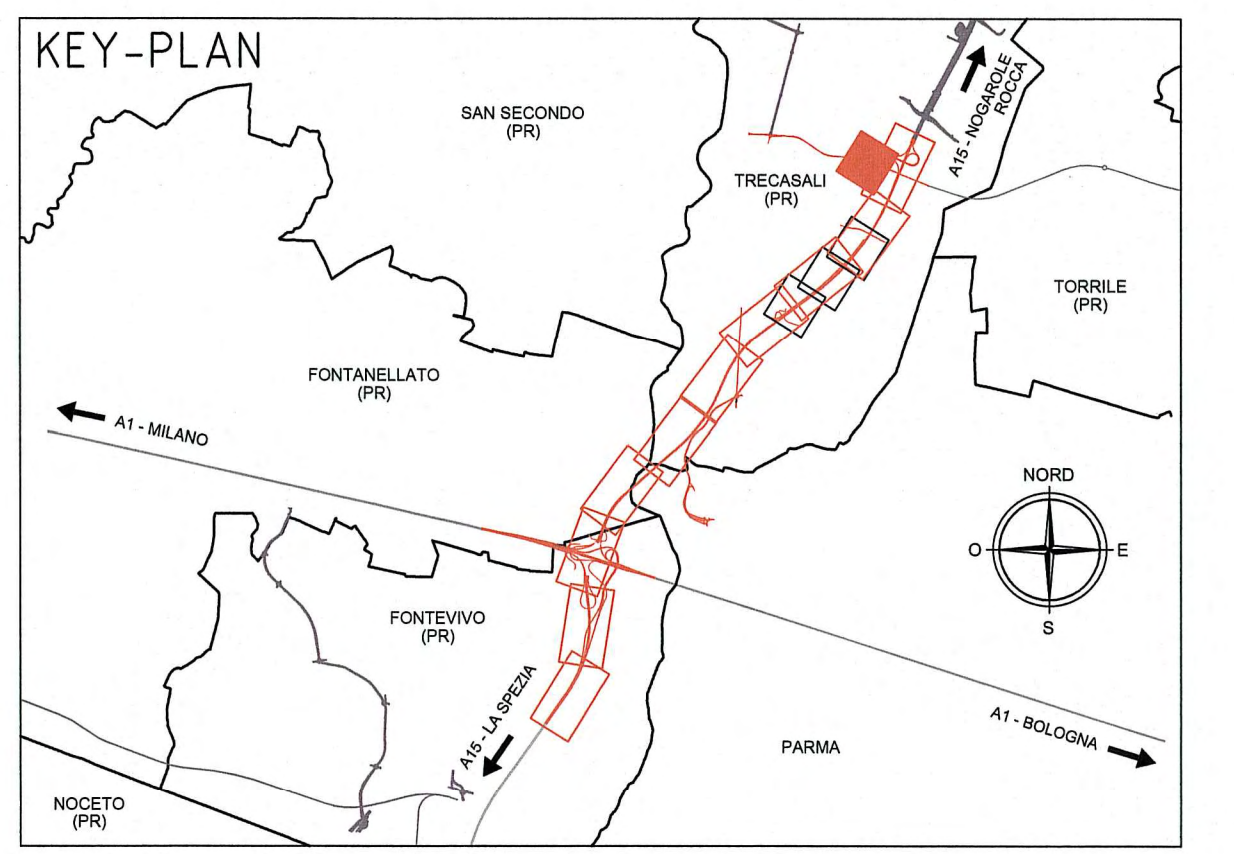
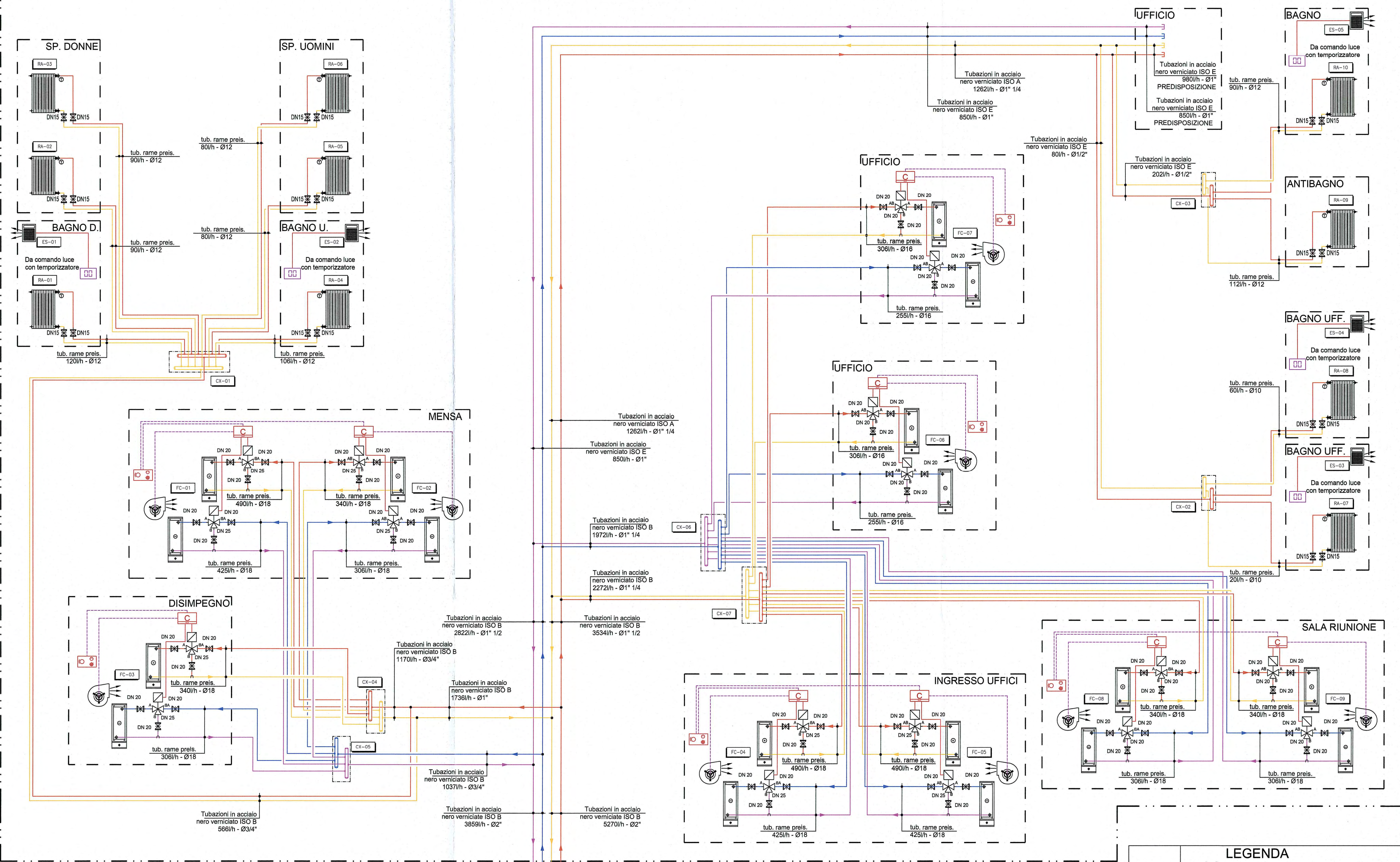


# FABBRICATO ESAZIONE



Diametro Tubazione	Ubicazione	Ø interno (mm)	Spessore (mm)	Conducibilità termica (W/mK)	Materiale
Ø1/2"	In traccia	Ø23.0-24.5	9	0.036	Elastomerico
	A vista	Ø22	20	0.04	Poliuretano
Ø3/4"	In traccia	Ø29.0-30.5	9	0.036	Elastomerico
	A vista	Ø28	20	0.04	Poliuretano
Ø1"	In traccia	Ø36.0-38.0	13	0.036	Elastomerico
	A vista	Ø35	20	0.04	Poliuretano
Ø1"1/4	In traccia	Ø43.5-45.5	13	0.036	Elastomerico
	A vista	Ø42	25	0.04	Poliuretano
Ø1"1/2	In traccia	Ø49.5-51.5	13	0.036	Elastomerico
	A vista	Ø48	25	0.04	Poliuretano
Ø2"	In traccia	Ø61.5-63.5	13	0.036	Elastomerico
	A vista	Ø60	30	0.04	Poliuretano
Ø2"1/2	In traccia	Ø77.0-79.5	19	0.036	Elastomerico
	A vista	Ø76	30	0.04	Poliuretano
Ø3"	In traccia	Ø90.5-93.5	19	0.036	Elastomerico
	A vista	Ø89	30	0.04	Poliuretano
Ø4"	In traccia	116.0-120.0	19	0.036	Elastomerico
	A vista	Ø114	40	0.04	Poliuretano
Ø5"	In traccia	142.0-149.0	19	0.036	Elastomerico
	A vista	Ø140	40	0.04	Poliuretano

TIPOLOGIA	DESCRIZIONE
ISO A	Isolamento in poliuretano espanso in schiuma rigida con rivestimento in guscio in PEAD PREISOLATO
ISO B	TUBAZIONI ACQUA CALDA E REFRIGERATA IN CENTRALE O COMUNQUE A VISTA Come ISO A ma con rivestimento esterno in lamierino di alluminio sp. 5/10 min. per diametri finiti fino 200mm, sp. 6/10 fino a 150mm e 8/10 per diametri maggiori.
ISO C	TUBAZIONI ACQUA CALDA O REFRIGERATA ESTERNE A VISTA Coppelle in poliuretano costituite da poliuretano espanso in schiuma semirigida rivestita con spalmatura di emulsione bituminosa e guasi di alluminio. Coppelle in classe 1 e struttura a cellule chiuse.
ISO D	COLLETTORI, SERBATOI ACQUA CALDA E REFRIGERATA Schiumatura in opera di pilloleto sp. 40mm o coppelle preformate con rivestimento esterno dello stesso materiale previsto per le tubazioni.
ISO E	TUBAZIONI ACQUA CALDA, FREDDA E REFRIGERATA INTERNE SOTTO TRACCIA Guaina isolanti tipo poliuretano espanso tipo armaflex o similari con sp. minimo secondo DPR 412/93. Guaina di classe 1 e struttura a cellule chiuse.

SIGLA	DESCRIZIONE	CARATTERISTICHE
FC-01	Ventilconvettore a doppia batteria installato a pavimento	Pot. frigorifera: 2,1 kW - Pot. Termica: 4,9 kW
FC-02	Ventilconvettore a doppia batteria installato a pavimento	Pot. frigorifera: 1,5 kW - Pot. Termica: 3,4 kW
FC-03	Ventilconvettore a doppia batteria installato a pavimento	Pot. frigorifera: 2,1 kW - Pot. Termica: 4,9 kW
FC-04	Ventilconvettore a doppia batteria installato a pavimento	Pot. frigorifera: 2,1 kW - Pot. Termica: 4,9 kW
FC-05	Ventilconvettore a doppia batteria installato a pavimento	Pot. frigorifera: 2,1 kW - Pot. Termica: 4,9 kW
FC-06	Ventilconvettore a doppia batteria installato a pavimento	Pot. frigorifera: 1,3 kW - Pot. Termica: 3,1 kW
FC-07	Ventilconvettore a doppia batteria installato a pavimento	Pot. frigorifera: 1,5 kW - Pot. Termica: 3,4 kW
FC-08	Ventilconvettore a doppia batteria installato a pavimento	Pot. frigorifera: 1,5 kW - Pot. Termica: 3,4 kW
FC-09	Ventilconvettore a doppia batteria installato a pavimento	Pot. frigorifera: 1,5 kW - Pot. Termica: 3,4 kW
RA-01	Radiatore pressofuso in alluminio interasse 800 mm	Potenza termica: 1360 W - Elementi: 16
RA-02	Radiatore pressofuso in alluminio interasse 800 mm	Potenza termica: 1020 W - Elementi: 12
RA-03	Radiatore pressofuso in alluminio interasse 800 mm	Potenza termica: 1020 W - Elementi: 12
RA-04	Radiatore pressofuso in alluminio interasse 800 mm	Potenza termica: 1360 W - Elementi: 16
RA-05	Radiatore pressofuso in alluminio interasse 800 mm	Potenza termica: 1020 W - Elementi: 12
RA-06	Radiatore pressofuso in alluminio interasse 800 mm	Potenza termica: 1020 W - Elementi: 12
RA-07	Radiatore pressofuso in alluminio interasse 800 mm	Potenza termica: 255 W - Elementi: 3
RA-08	Radiatore pressofuso in alluminio interasse 800 mm	Potenza termica: 765 W - Elementi: 9
RA-09	Radiatore pressofuso in alluminio interasse 800 mm	Potenza termica: 1360 W - Elementi: 16
RA-10	Radiatore pressofuso in alluminio interasse 800 mm	Potenza termica: 1020 W - Elementi: 12
EX-01	Aspiratore elicoidale da muro con timer	Portata: 100 mc/h - Prevalenza: 50 Pa
EX-02	Aspiratore elicoidale da muro con timer	Portata: 100 mc/h - Prevalenza: 50 Pa
EX-03	Aspiratore elicoidale da muro con timer	Portata: 100 mc/h - Prevalenza: 50 Pa
EX-04	Aspiratore elicoidale da muro con timer	Portata: 100 mc/h - Prevalenza: 50 Pa
EX-05	Aspiratore elicoidale da muro con timer	Portata: 100 mc/h - Prevalenza: 50 Pa
CX-01	Collettore modulare in ottone	Dim: 3/4" - Attacchi: 6+6
CX-02	Collettore modulare in ottone	Dim: 1/2" - Attacchi: 2+2
CX-03	Collettore modulare in ottone	Dim: 1/2" - Attacchi: 2+2
CX-04	Collettore modulare in ottone	Dim: 1" 1/4 - Attacchi: 3+3
CX-05	Collettore modulare in ottone	Dim: 1" 1/4 - Attacchi: 3+3
CX-06	Collettore modulare in ottone	Dim: 1" 1/4 - Attacchi: 6+6
CX-07	Collettore modulare in ottone	Dim: 1" 1/4 - Attacchi: 6+6

SIMBOLO	DESCRIZIONE
(Linea rossa)	MANDATA ACQUA CALDA IN ACCIAIO NERO VERNICIATO
(Linea arancione)	RITORNO ACQUA CALDA IN ACCIAIO NERO VERNICIATO
(Linea blu)	MANDATA ACQUA REFRIGERATA IN ACCIAIO NERO VERNICIATO
(Linea verde)	RITORNO ACQUA REFRIGERATA IN ACCIAIO NERO VERNICIATO
(Linea gialla)	ACQUA FREDDA SANITARIA IN ACCIAIO ZINCATO
(Linea magenta)	ACQUA CALDA SANITARIA IN ACCIAIO ZINCATO
(Linea grigia)	TUBAZIONE LIQUIDOGAS SPLIT SYSTEM
(Linea nera)	COLLETTORE DI DISTRIBUZIONE ACQUA CALDA/REFRIGERATA
(Simbolo valvola)	VALVOLA DI INTERCETTAZIONE
(Simbolo valvola)	VALVOLA DI TARATURA
(Simbolo valvola)	VALVOLA MOTORIZZATA A 3 VIE
(Simbolo valvola)	VALVOLA DI NON RITORNO
(Simbolo sonda)	SONDA DI TEMPERATURA
(Simbolo sonda)	SONDA DI TEMPERATURA LIMITE
(Simbolo sonda)	SONDA DI UMIDITA'
(Simbolo sonda)	PRESSOSTATO DIFFERENZIALE
(Simbolo sonda)	TERMOSTATO ANTIGELO
(Simbolo sonda)	TERMOSTATO DA TUBO
(Simbolo sonda)	MANOMETRO DA TUBO
(Simbolo sonda)	DISPOSITIVO CONTROLLO I COLPI D'ARIE DA POSIZIONARE NEI PUNTI PIU' ALTI DEI CIRCUITI
(Simbolo sonda)	DIFFUSORI CIRCOLARI DA CANALE
(Simbolo sonda)	PANNELLO DI CONTROLLO AMBIENTE A PARETE (UTA/Fan coil)
(Simbolo sonda)	CONTROLLORI SU QUADRO UTA/FAN COIL
(Linea tratteggiata)	COLLEGAMENTI PANNELLO/CONTROLORE
(Linea tratteggiata)	COLLEGAMENTI CONTROLORE/VALVOLA A 3 VIE
(Linea tratteggiata)	COLLEGAMENTI CONTROLORE/VENTILATORI

Committente: **AUTOCAMIONALE DELLA CISA S.p.A.**  
 Via Cambora 26/A - Frazione Ponte Taro - 43015 NOCETO (PR)

Impresa Esecutrice: **PIZZAROTTI** FONDATA NEL 1910

**PROGETTO ESECUTIVO**

Autostrada della CISA A15 RACCORDO AUTOSTRADALE A15/A22 CORRIDOIO PLURIMODALE TIRRENO-BRENNERO RACCORDO AUTOSTRADALE FRA L'AUTOSTRADA DELLA CISA-FONTEVIVO (PR) E L'AUTOSTRADA DEL BRENNERO-NOGAROLE ROCCA (VR), I LOTTO.

C.U.P. G61B04000060008 C.I.G. 307068161E

Il Direttore: *[Firma]* Il Responsabile del Procedimento: *[Firma]* Il Presidente: *[Firma]*

IMPRESA PIZZAROTTI & C. S.p.A.  
 Il Direttore: *[Firma]* **IMPRESA PIZZAROTTI & C. S.p.A.**  
 Il Responsabile di Progetto: *[Firma]*  
 Dott. Ing. Luca Bondanelli

Il Geologo: NA

Il Progettista: Ing. Fabio Nigrelli  
 Ordine degli Ingegneri della Provincia di Palermo n. 3581

Coordinatore per la Sicurezza in fase di Progettazione: Ing. Giovanni Maria Cepparotti  
 Ordine degli Ingegneri della Provincia di Viterbo n. 392

Consulenza specialistica a cura di: **PIZZAROTTI**  
 Ing. Pietro Mazzoli  
 Ordine degli Ingegneri della Provincia di Parma n. 821

Titolo Elaborato: **Svincoli ed Autostazioni (o aree di servizio) Impianti elettromeccanici - Generale Svincolo autostazione Treccasali-Terre Verdiiane Schema funzionale climatizzazione - Fabbricato Esazione**

Data Emissione Progetto: 18/03/2014

Scale:

Identif. Elaborato:

NRO IDENTIFICATIVO	COOKE CONMESSA	LOTTO	FASE	ENTE	AMBITO	CHL OPERA	NRO OPERA	PARTE OPERA	TIPO DOC.	NRO PROGR. DOC.	REVISIONE
	RAAA	1	E	I	SA	IM	04	G	SC	005	A

Rev. 13/08/2014 Data RIEMMISSIONE PROGETTO ESECUTIVO DESCRIZIONE REVISIONE A MUZI Redatto NIGRELLI Controllato MAZZOLI Approvato