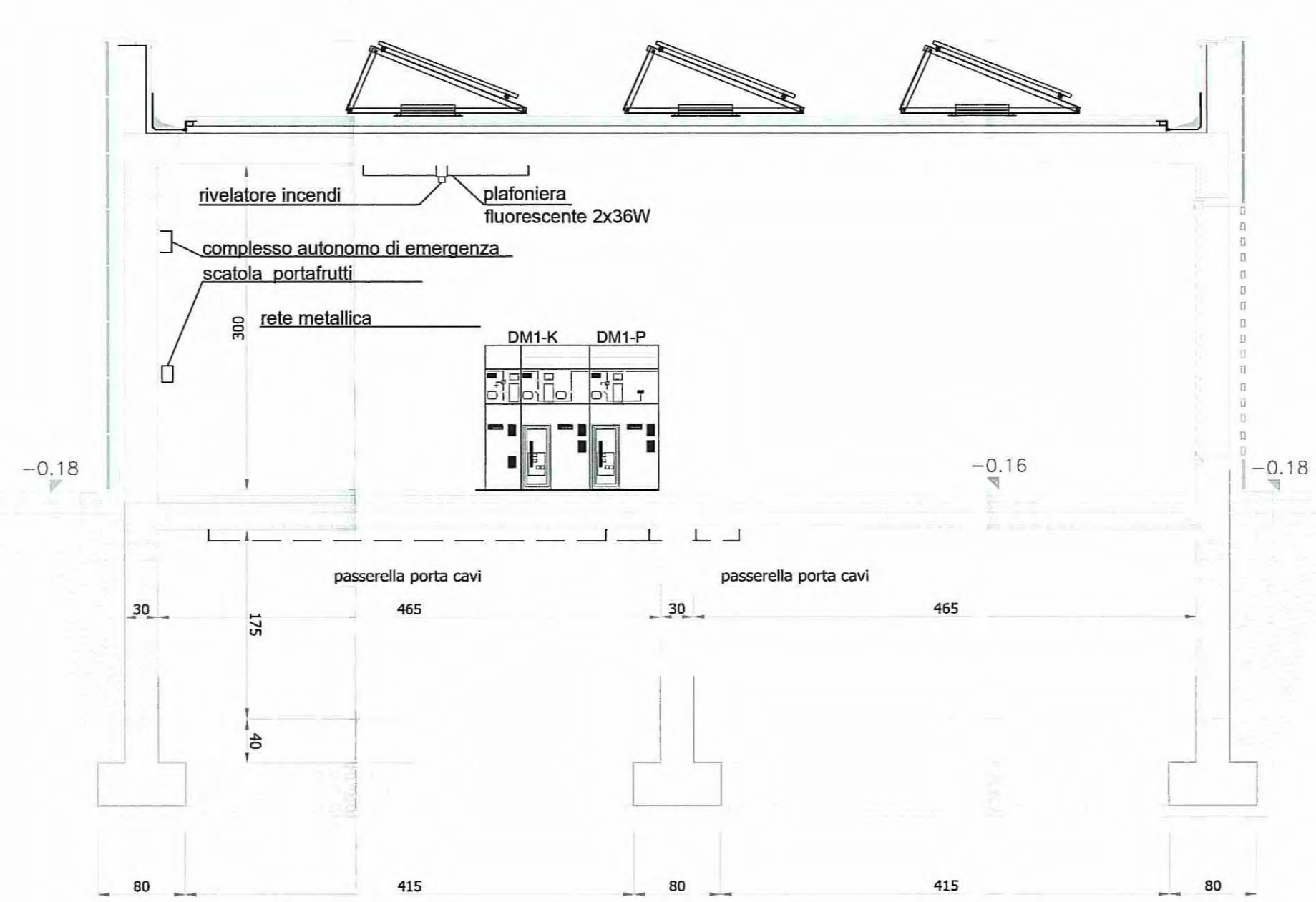
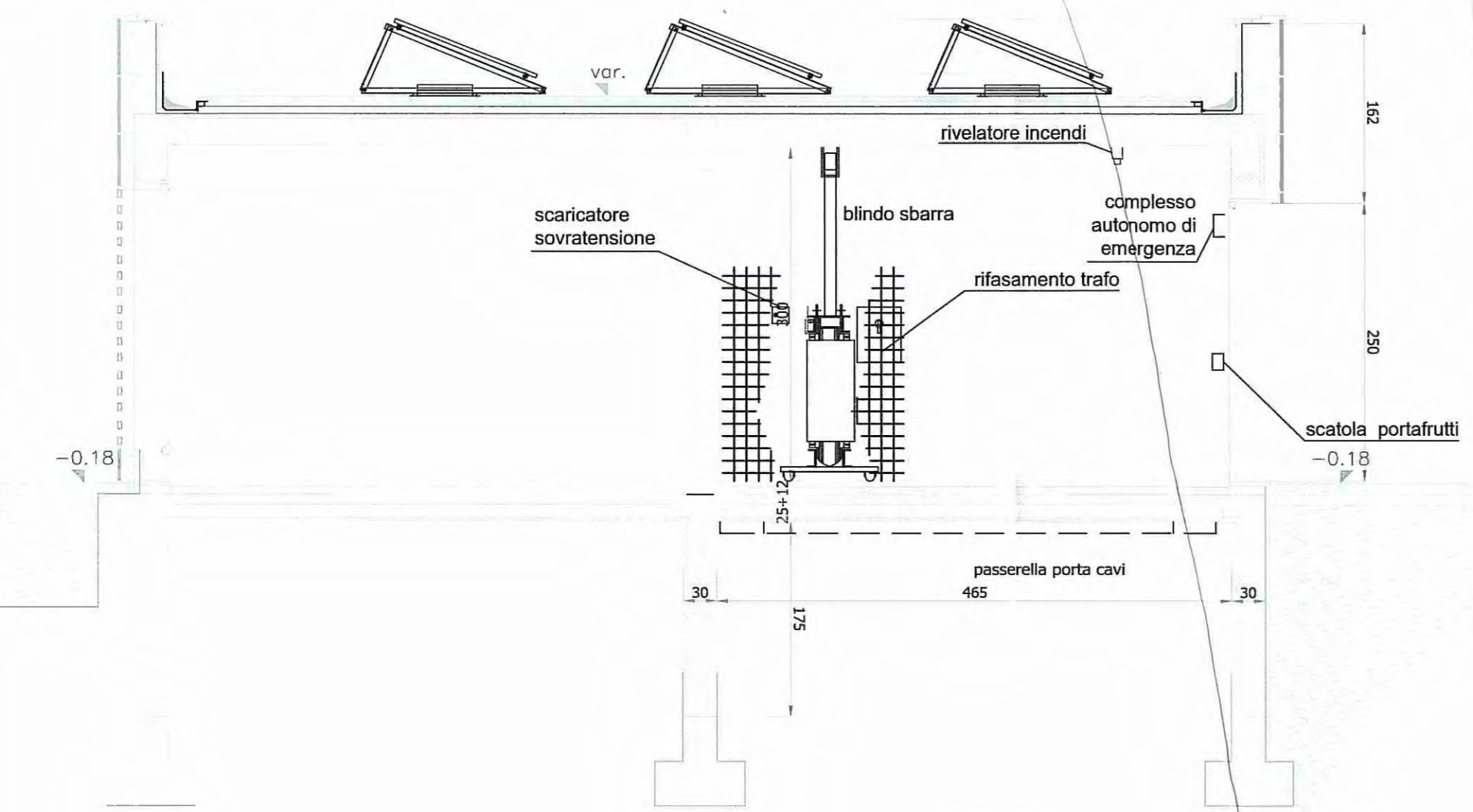
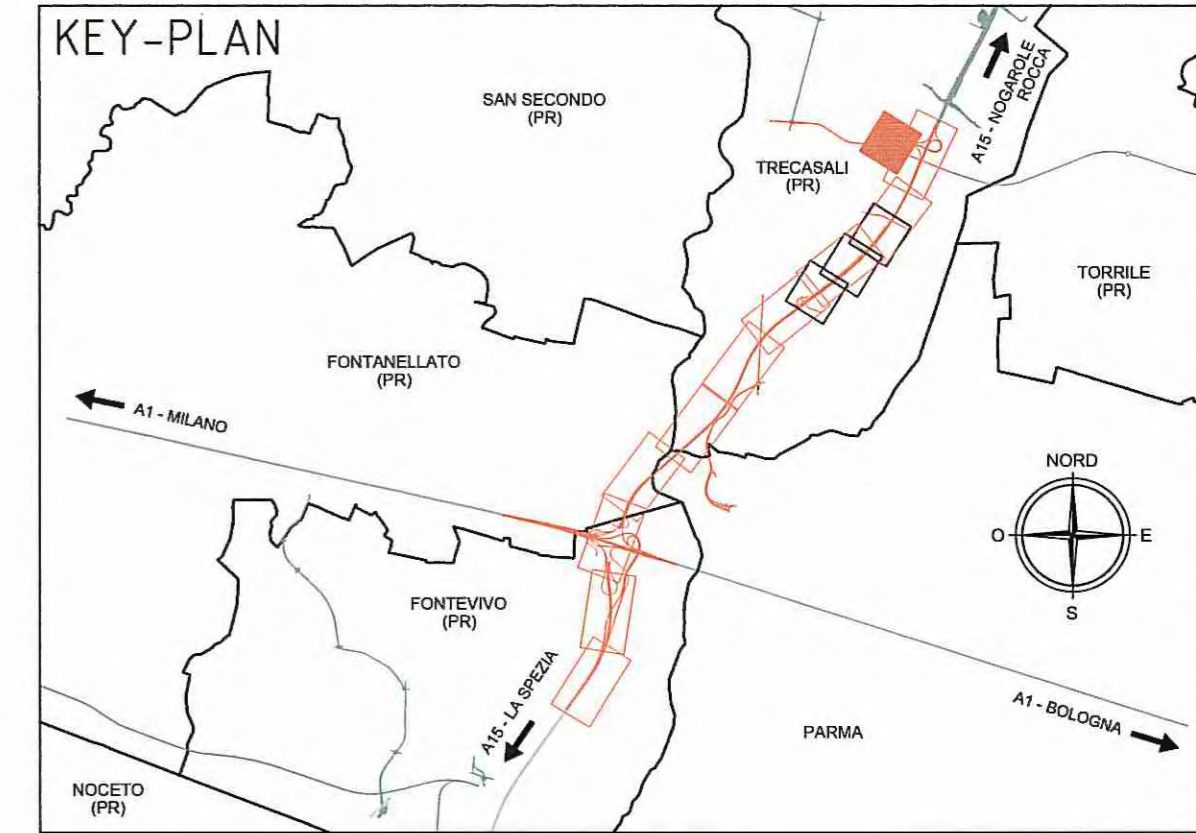


SEZIONE B-B - scala 1:50

SEZIONE A-A - scala 1:50



IMPIANTI SPECIALI - scala 1:50

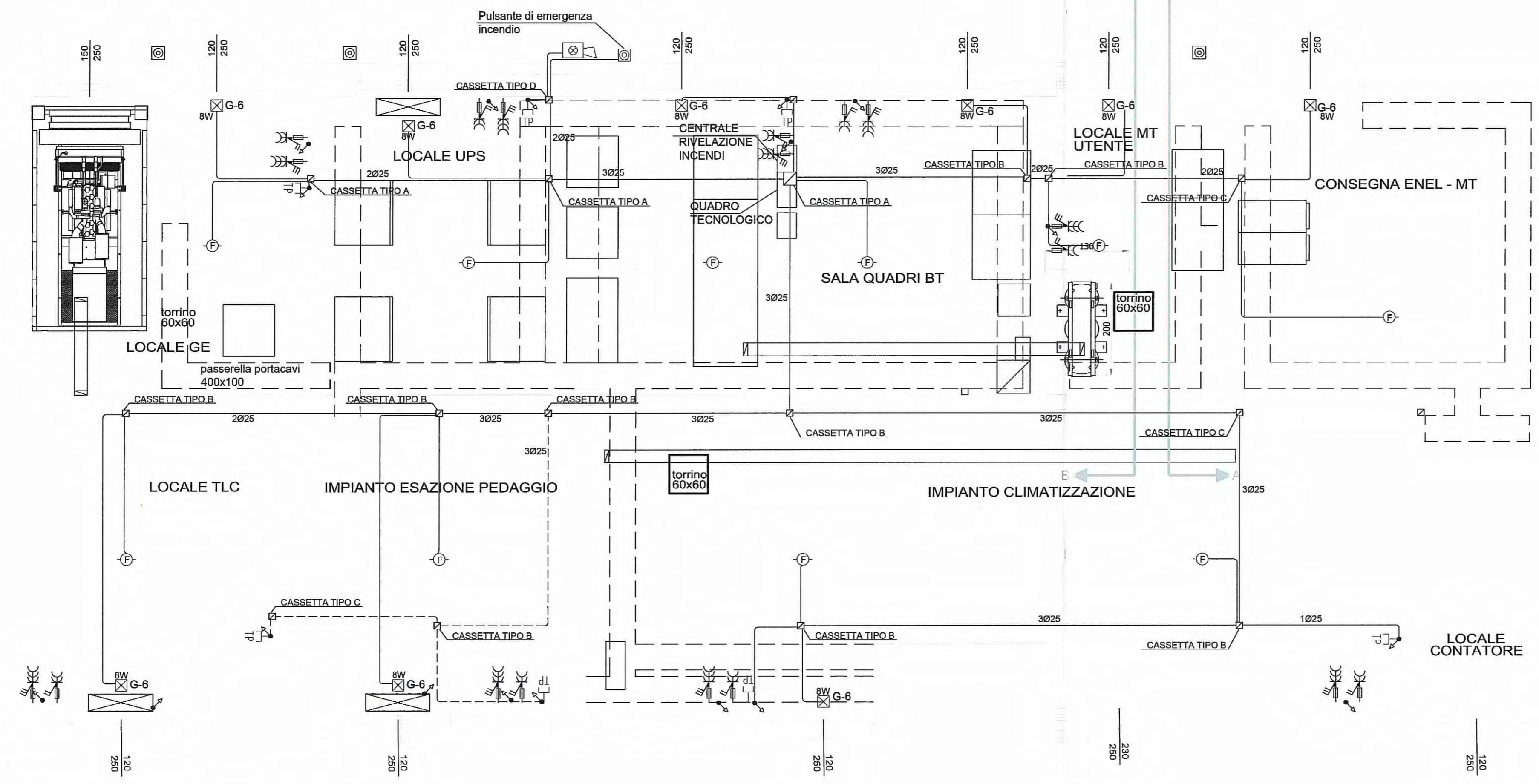
NOTE

- La distribuzione elettrica secondaria è in tubo RK15/25 a vista, scatole di derivazione e cordina N07G9-K;
- Per il posizionamento delle apparecchiature vedi particolari di montaggio;
- Nei locali dell'edificio tecnologico gli impianti elettrici hanno grado di protezione IP44 minimo;

E-1 Indica il circuito di alimentazione normale
G-1 Indica il circuito di alimentazione sotto GE

LEGENDA SIMBOLI

	Rivelatore fumi a doppia tecnologia ottico - termico
	Presca telefonica
	Allarme ottico acustico rivelazione incendi
	Pulsante di emergenza incendio
	Complesso autonomo di emergenza
	Tubazione in PVC rigido per impianti elettrici dim. Ø25 mm - installazione a vista a soffitto
	Tubazione in PVC rigido per impianti elettrici dim. Ø25 mm - installazione nel pavimento flottante
	Scatola di derivazione IP55 completa di setto separatore: - tipo A dim. 460x380x120mm, 14 fori, tubo rigido fino a Ø40mm - tipo B dim. 300x220x120mm, 12 fori, tubo rigido fino a Ø40mm - tipo C dim. 150x110x70mm, 10 fori, tubo rigido fino a Ø25mm - tipo D dim. 100x100x50mm, 6 fori, tubo rigido fino a Ø25mm
	Salita/discisa impianti



IMPIANTI SPECIALI - scala 1:50

Comittente: **AUTOCAMIONALE DELLA CISA S.p.A.**
Via Camboara 26/A - Frazione Ponte Taro - 43015 NOCETO (PR)

Impresa Esecutrice: **PIZZAROTTI** FONDATA NEL 1910

AUTOSTRADA DELLA CISA A15 RACCORDO AUTOSTRADALE A15/A22 CORRIDOIO PLURIMODALE TIRRENO-BRENNERO RACCORDO AUTOSTRADALE FRA L' AUTOSTRADA DELLA CISA-FONTEVIVO (PR) E L' AUTOSTRADA DEL BRENNERO-NOGAROLE ROCCA (VR). I LOTTO.
C.U.P. G61B04000060008 C.I.G. 307068161E

PROGETTO ESECUTIVO

AUTOCAMIONALE DELLA CISA S.p.A.
Il Direttore TIREBE: [Signature] Il Responsabile del Procedimento: [Signature] Il Presidente: [Signature]

IMPRESA PIZZAROTTI & C. S.p.A.
Il Direttore TIREBE: [Signature] Il Geologo: NA
Il Responsabile di Progetto: **Dott. Ing. Luca Bondanelli**

PROGETTAZIONE DI:
PIZZAROTTI FONDATA NEL 1910
Il Progettista: **Ing. Fabio Nigrelli**
Ordine degli Ingegneri della Provincia di Palermo n. 3581
Coordinatore per la Sicurezza in fase di Progettazione:
Ing. Giovanni Maria Cepparotti
Ordine degli Ingegneri della Provincia di Viterbo n. 392

Consulenza specialistica a cura di:
ING. PIETRO MAZZOLI
Impresa Pizzarotti
Ing. Pietro Mazzoli
Ordine degli Ingegneri della Provincia di Parma n. 821

Titolo Elaborato: **Svincoli ed autostazioni o aree di servizio Impianti speciali - Impianti autostazione Impianti speciali svincolo autostazione Trecasali-Terre Verdiane Edificio Tecnologico - Planimetria impianti speciali**
Data Emissione Progetto: 18/03/2014
Scala: 1:50

Identif. Elaborato:	N. IDENTIFICATIVO	RAAA	LOTTO	1	FASE	E	ENTE	I	AUTO	SA	CAL. OPERA	IS	N.RO OPERA	04	PARTE OPERA	E	TIPO DOC.	PL	N.RO PROG. DOC.	001	REVISIONE	A
Rev.	13/06/2014	RIEMMISSIONE PROGETTO ESECUTIVO																				
		DESCRIZIONE REVISIONE																				
		A. MUZI NIGRELLI MAZZOLI																				
		Redatto Controllato Approvato																				

IL PRESENTE DOCUMENTO NON DEVE ESSERE RIPRODOTTO, TRADOTTO O ALTRIMENTI PARODIATO. IN TUTTO O IN PARTE, SENZA IL CONSENSO SCRITTO DELL'AUTOCAMIONALE DELLA CISA S.p.A. CHE PREZZA NON AUTORIZZA NESSUN PRODOTTORE A USARE IL LOGO O IL NOME PER NESSUNO DEI SUOI SERVIZI, SENZA IL CONSENSO SCRITTO DELL'AUTOCAMIONALE DELLA CISA S.p.A. INVIOLANDO LE SUE LEGGI E NECESSITÀ DI LAVORO.