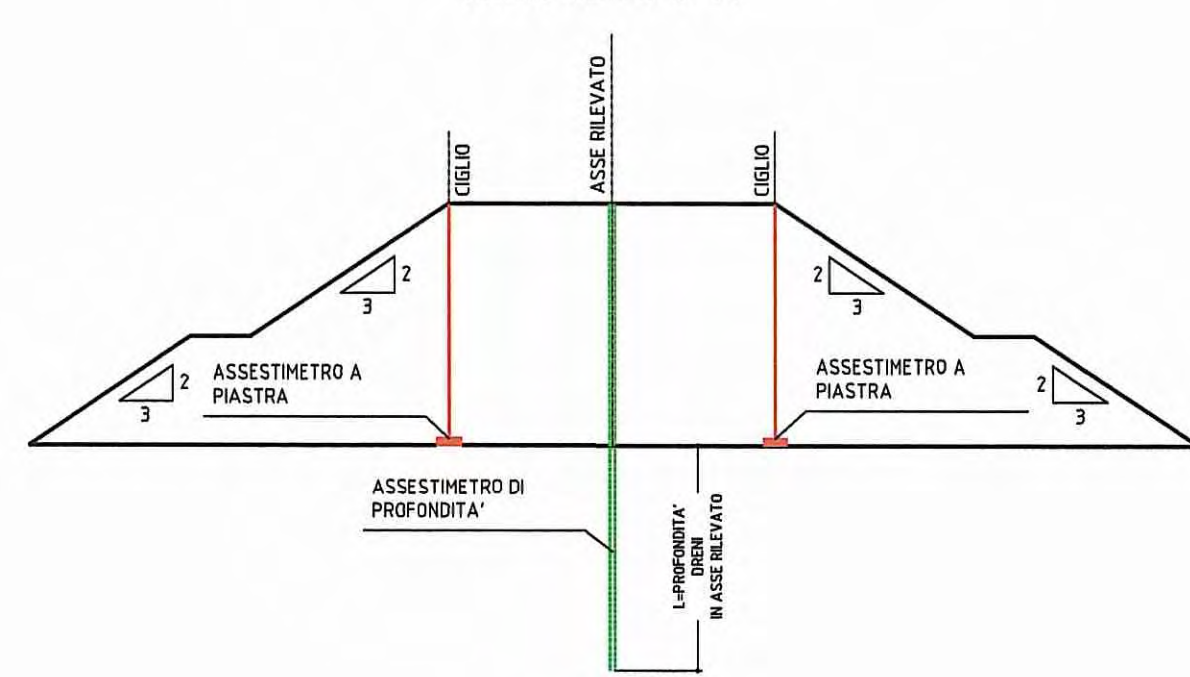
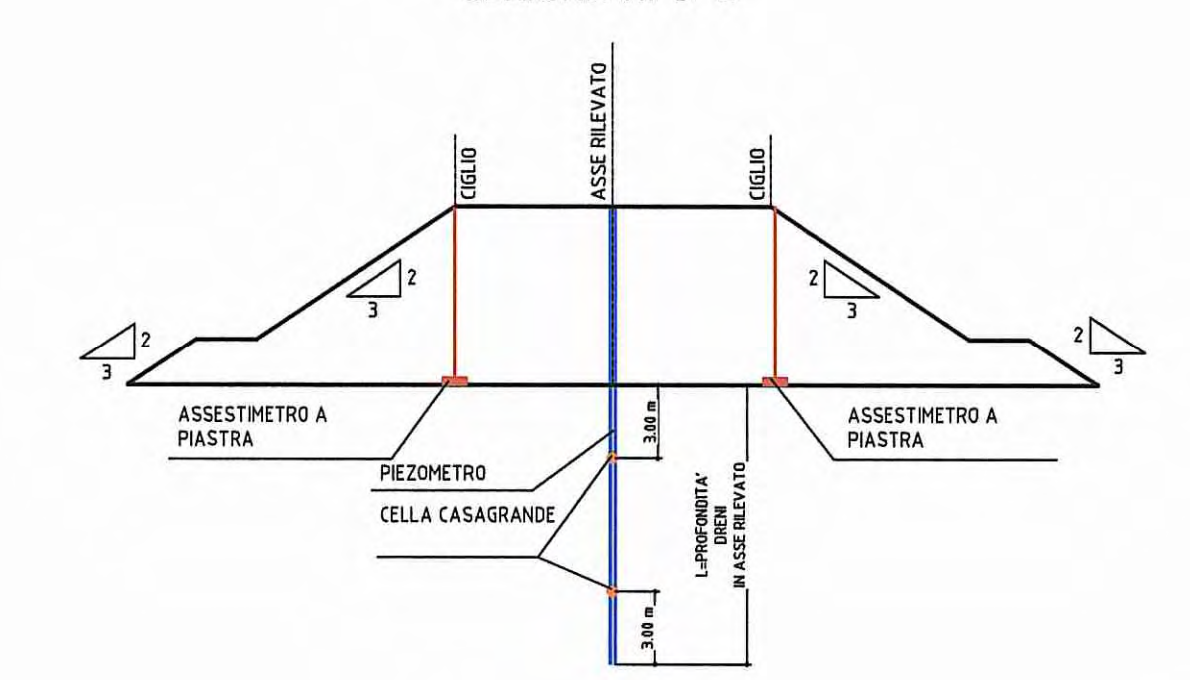


SEZIONI TIPOLOGICHE MONITORAGGI

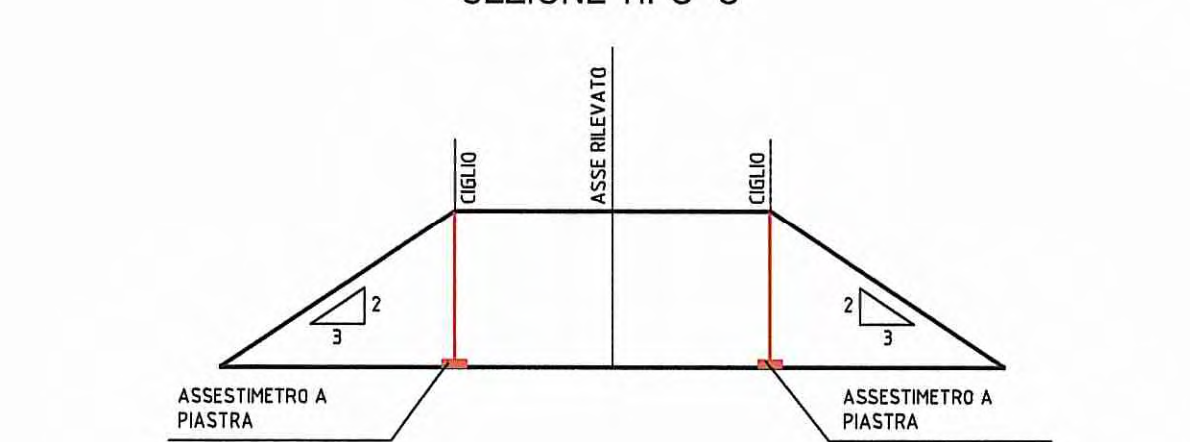
SEZIONE TIPO "A"



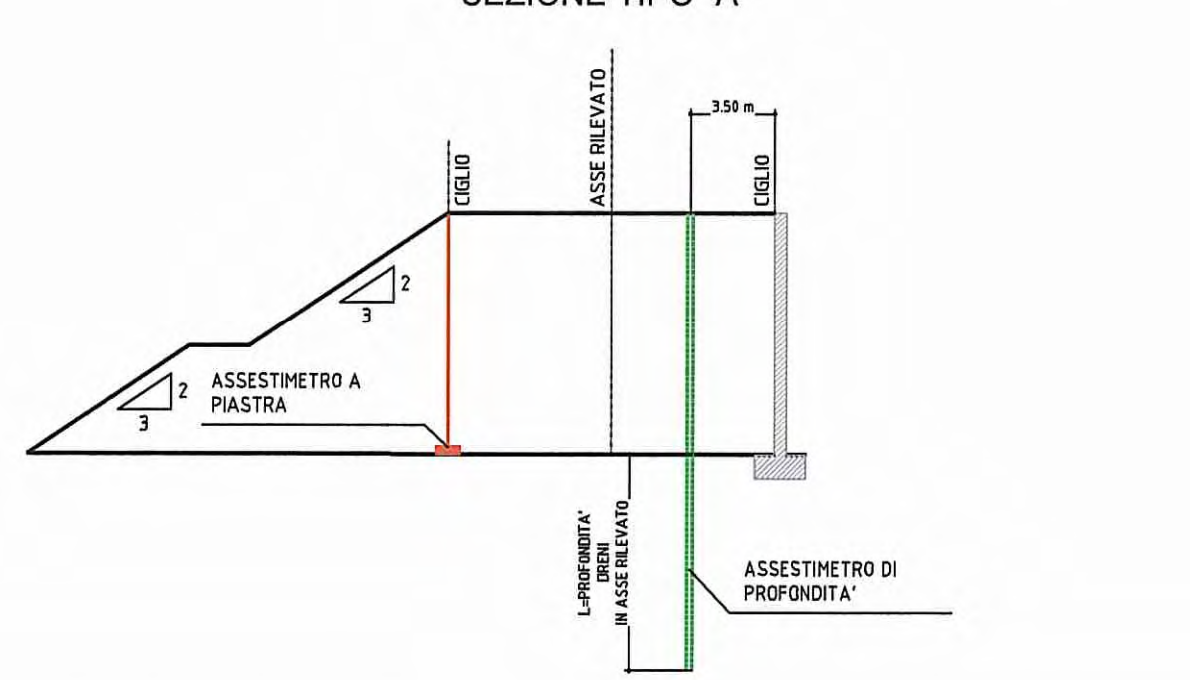
SEZIONE TIPO "B"



SEZIONE TIPO "C"



SEZIONE TIPO "A"

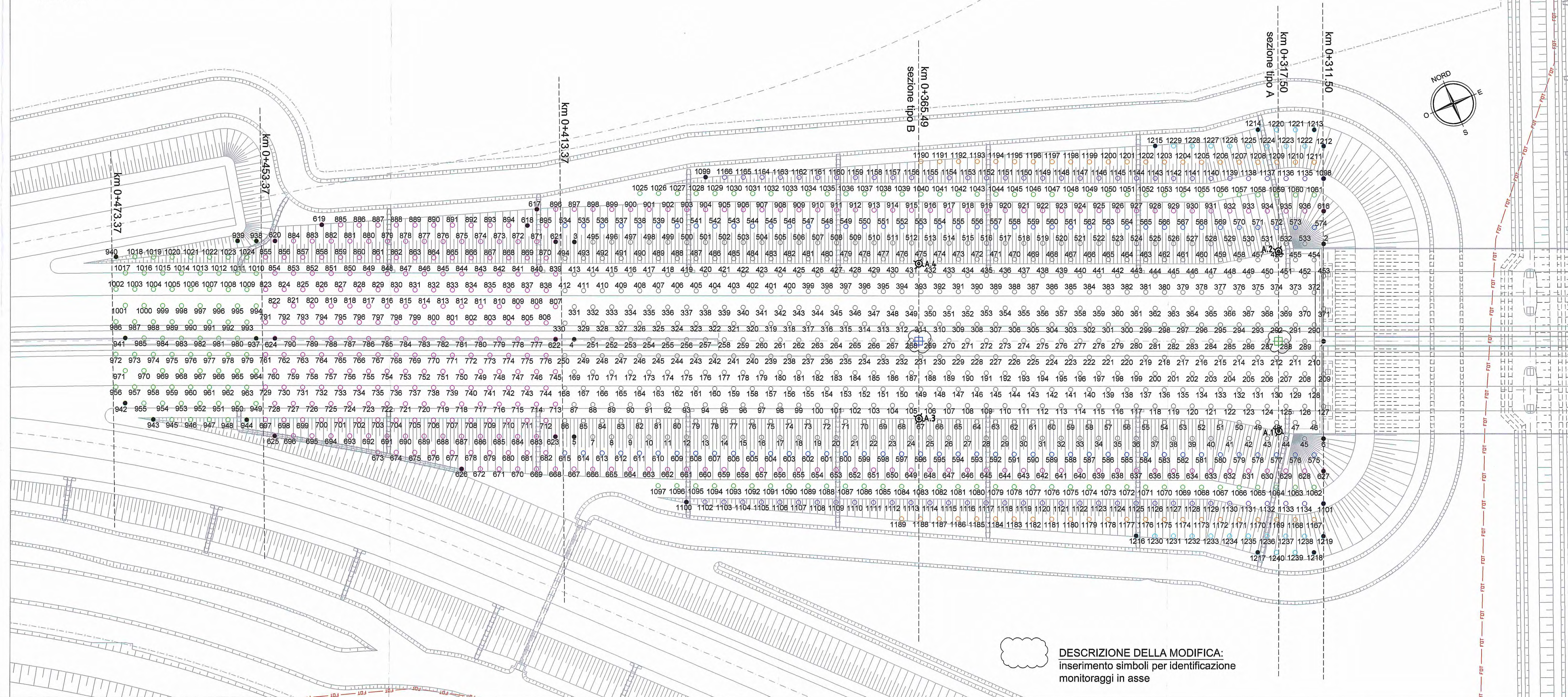


COORDINATE PUNTI DI MONITORAGGIO STRUMENTALE

PUNTO	E (m)	N (m)
A.1	305839.786	109417.200
A.2	305849.338	109439.175
A.3	305796.435	109437.877
A.4	305804.639	109456.773

dove:  
"A" : ASSESTIMETRO A PIASTRA  
"P" : PIEZOMETRO

STRALCIO PLANIMETRICO RAMPA OVEST ASSE A-2 SVINCOLO TRECASALI - TERRE VERDIANE  
SCALA 1:250



DESCRIZIONE DELLA MODIFICA:  
inserimento simboli per identificazione monitoraggi in asse

COORDINATE TRACCIAMENTO PUNTI DI ALLINEAMENTO MAGLIA DRENI (RAMPA OVEST ASSE A2 SVINCOLO TRECASALI- TERRE VERDIANE)

PUNTO	E (m)	N (m)
1	305850.065	109425.796
2	305855.265	109437.699
3	305763.630	109477.736
4	305758.429	109465.832
5	305753.228	109453.929
6	305844.864	109413.892

PUNTO	E (m)	N (m)
616	305856.999	109441.667
617	305760.782	109483.706
618	305758.770	109482.222
619	305733.970	109493.232
620	305726.976	109493.751
621	305761.339	109478.737
622	305756.138	109466.833
623	305750.937	109454.929
624	305721.775	109481.847
625	305716.574	109469.943
626	305737.749	109455.966
627	305843.130	109409.924

PUNTO	E (m)	N (m)
937	305719.484	109482.848
938	305724.685	109494.752
939	305722.394	109495.753
940	305706.636	109500.275
941	305703.448	109489.854
942	305699.980	109481.918
943	305702.550	109478.433
944	305714.004	109473.429

PUNTO	E (m)	N (m)
1098	305858.733	109445.635
1099	305783.133	109478.666
1100	305763.506	109439.987
1101	305841.396	109405.956

PUNTO	E (m)	N (m)
1212	305860.466	109449.603
1213	305860.188	109452.088
1214	305853.315	109455.090
1215	305839.848	109458.611
1216	305816.754	109411.997
1217	305830.778	109403.507
1218	305837.650	109400.505
1219	305839.663	109401.988

RIEPILOGO CONTEGGIO DRENI

L=15m ==> da numero 1 a 533  
=> totale dreni 533

L=14m ==> da numero 534 a 615  
=> totale dreni 82

L=13m ==> da numero 616 a 936  
=> totale dreni 321

L=12m ==> da numero 937 a 1097  
=> totale dreni 161

L=11m ==> da numero 1098 a 1166  
=> totale dreni 69

L=10m ==> da numero 1167 a 1211  
=> totale dreni 45

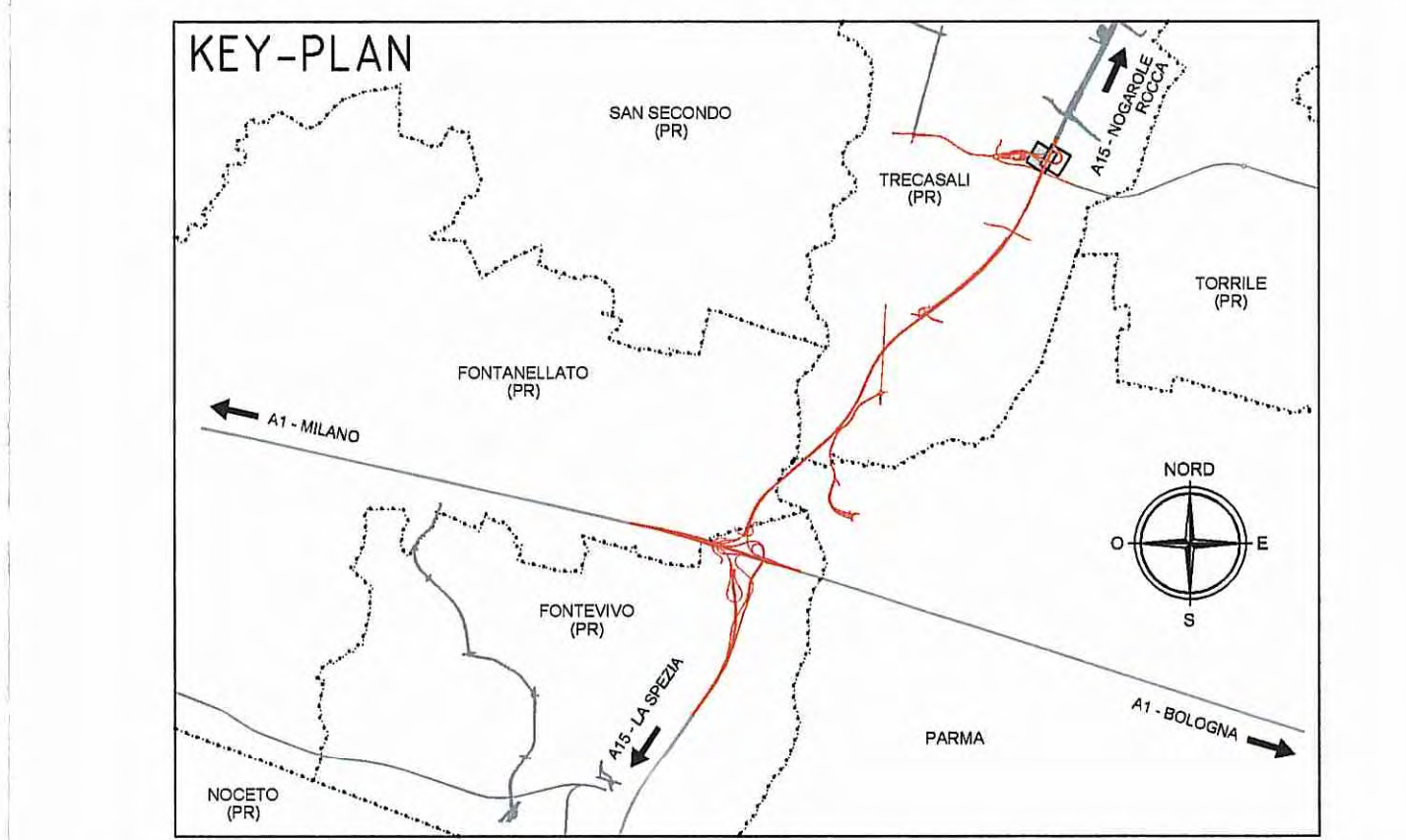
L=9m ==> da numero 1212 a 1240  
=> totale dreni 29

**LEGENDA**

ELEMENTI DI CARATTERE PROGETTUALE

- DRENI CON LUNGHEZZA PARI A 9m
- DRENI CON LUNGHEZZA PARI A 10m
- DRENI CON LUNGHEZZA PARI A 11m
- DRENI CON LUNGHEZZA PARI A 12m
- DRENI CON LUNGHEZZA PARI A 13m
- DRENI CON LUNGHEZZA PARI A 14m
- DRENI CON LUNGHEZZA PARI A 15m
- DRENI CON LUNGHEZZA PARI A 16m
- DRENI CON LUNGHEZZA PARI A 17m
- DRENI CON LUNGHEZZA PARI A 18m
- PUNTI CON COORDINATE PER ALLINEAMENTO MAGLIA DRENI
- PUNTI CON COORDINATE PER MONITORAGGIO STRUMENTALE

SCHEMA DISPOSIZIONE DRENI:  
MAGLIA TRIANGOLARE CON INTERASSE DRENI A PASSO 2.50m



Autocomunale della CISA S.p.A.  
Via Combaro 26/A - Frazione Ponte Taro - 43015 NOCETO (PR)

Impresa Esecutiva: PIZZAROTTI FONDATA NEL 1910

AUTOSTRADA DELLA CISA A15  
RACCORDO AUTOSTRADALE A15/A22  
CORRIDOIO PLURIMODALE TIRRENO-BRENNERO  
RACCORDO AUTOSTRADALE FRA L'AUTOSTRADA DELLA CISA-FONTEVEIO (PR)  
E L'AUTOSTRADA DEL BRENNERO-NOGAROLE ROCCA (VR). I LOTTO.  
C.U.P. G61B0400060008 C.I.G. 307068161E

**PROGETTO ESECUTIVO**

Autocomunale della CISA S.p.A. Il Direttore TIREF: [Signature] Il Responsabile Procedimento: [Signature] Il Progettista: [Signature]

IMPRESA PIZZAROTTI & C. S.p.A. Il Direttore Tecnico: [Signature] Il Geologo: NA

PROGETTAZIONE DI: PIZZAROTTI FONDATA NEL 1910 Il Progettista: Ing. Fabio Nigrelli Ordine degli Ingegneri della Provincia di Palermo n. 3581

A.T.: idrosse en e r t i n g ROCK SOL VIA ASSOCIATE Il Progettista: Ing. Giovanni Maria Capparotti Ordine degli Ingegneri della Provincia di Palermo n. 392

Consulenza specialistica e cure di: NA Progettista Responsabile: Ing. PIETRO MAZZOLI Impresa Pizzarotti & C. S.p.A. Impresa Pizzarotti Ing. Pietro Mazzoli Ordine degli Ingegneri della Provincia di Parma n. 821

Titolo Elaborato: Svincoli ed Autostazioni Svincoli ed Autostazioni Rampe svincolo TreCasali-Terre Verdiiane Pianimetria dreni - Tav. 1/2 Data Emisione Progetto: 18/03/2014

Identif. Elaborato: [Table with columns: NRO IDENTIFICATIVO, CODICE CATEGORIA, LITTO, PAESE, EMIS, ANNO, DAT. OPERA, NRO OPERA, PARTE OPERA, TIPO DOC., NRO PROJ. DOC., REGIONE]

REVISIONI: [Table with columns: N. REV., DATA, DESCRIZIONE REVISIONE, VIZIATO, REDATTO, CONSULTATO, APPROVATO]