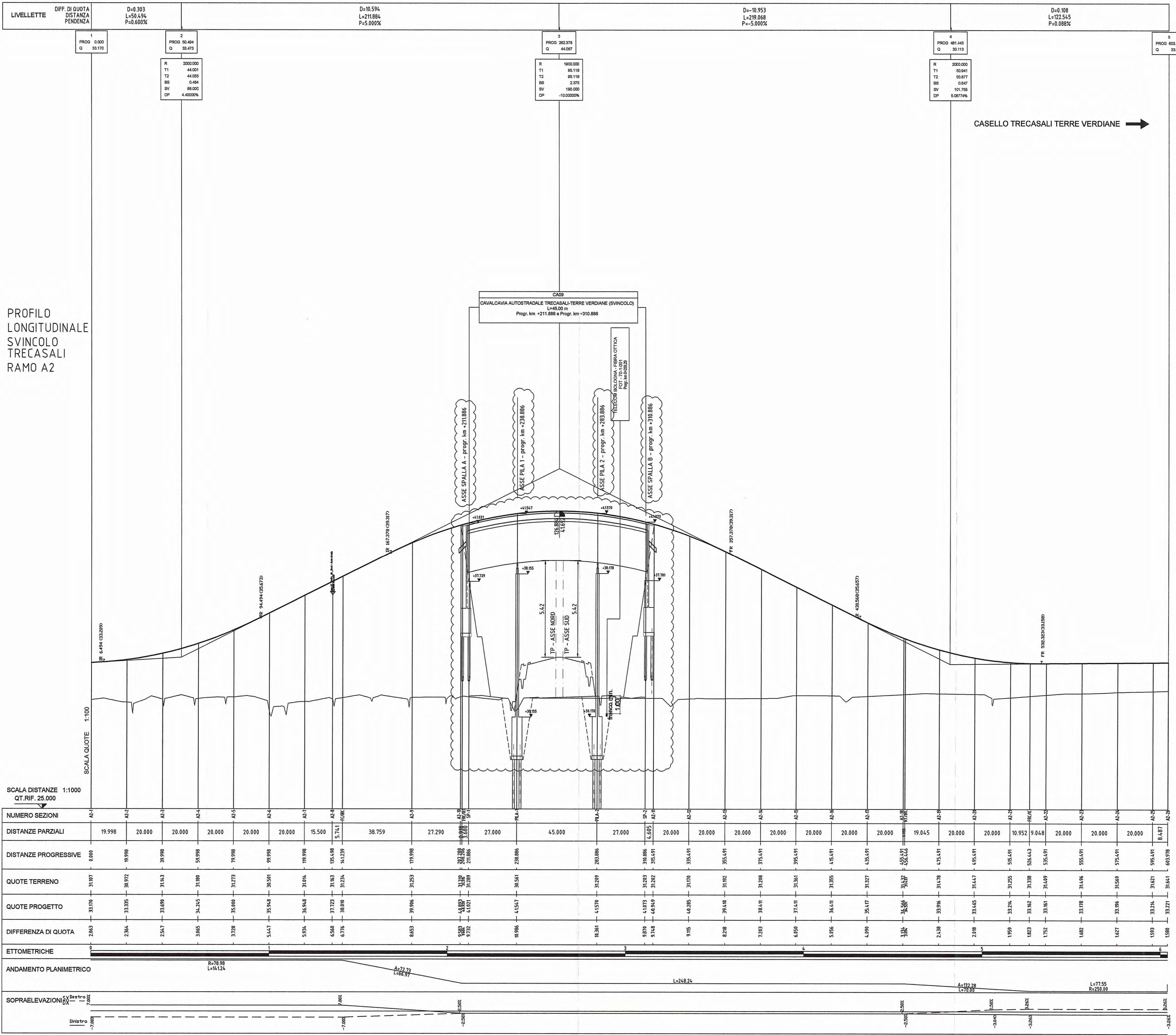


NOTA

Istruttoria A15 novembre e correzione refusi.



CASELLO TRECASALI TERRE VERDIANE →

PROFILO
LONGITUDINALE
SVINCOLO
TRECASALI
RAMO A2

Autocomonale della CISA S.p.A.
Via Cambara 26/A - Frazione Ponte Taro - 43015 NOCETO (PR)

PIZZAROTTI
FONDATA NEL 1910

**AUTOSTRADA DELLA CISA A15
CORRIDOIO PLURIMODALE TIRRENO-BRENNERO
RACCORDO AUTOSTRADALE FRA L'AUTOSTRADA DELLA CISA-FONTEVIVO (PR)
E L'AUTOSTRADA DEL BRENNERO-NOGAROLE ROCCA (VR). I LOTTO.**
C.U.P. G61B04000060008 C.I.G. 307068161E

PROGETTO ESECUTIVO

AUTOCAMIONALE DELLA CISA S.p.A.
Il Direttore TI/RE: [Signature] Il Responsabile del Procedimento: [Signature] Il Presidente: [Signature]

IMPRESA PIZZAROTTI & C. S.p.A.
Il Direttore Tecnico: [Signature]
Il Geologo: NA

PROGETTAZIONE DI:
Il Progettista:
Ing. Fabio Nigrelli
Ordine degli Ingegneri della Provincia di Palermo n° 3581

A.T.I. idrosse engineering, ROCKSOIL S.p.A., VIA
Il Coordinatore per la Sicurezza in fase di Progettazione:
Ing. Giovanni Maria Cepparotti
Ordine degli Ingegneri della Provincia di Viterbo n. 392

Consulenza specialistica e cura di:
Il Progettista Responsabile della Sicurezza:
Ing. Pietro MAZZOLI
Impresa Pizzarotti & C. S.p.A.
Ing. Pietro Mazzoli
ISCRIZIONE ORDINE INGEGNERI PARMA N. 421

Titolo Elaborato: Svincoli ed autostazioni o aree di servizio
Svincoli ed autostazioni
Rampe svincolo Trecasali-Terre Verdiane
Profilo longitudinale di progetto - Ramo A2
Data Emissione Progetto: 18/03/2014
Scala: 1:1'000/100

N.RO IDENTIFICATIVO	CODICE COMESSA	LOTTO	FASE	ENTE	AMBITO	DATA OPERA	PARTE OPERA	TIPO DOC.	N.RO PROG. DOC.	REVISIONE
[]	RAAA	1	E	I	SA	SA	01	C	PR	002

Rev.	Data	DESCRIZIONE REVISIONE	Redatto	Controllato	Approvato
B	16/02/2015	Istruttoria A15 novembre e correzione refusi	I. MARCHIELLA	F. NIGRELLI	MAZZOLI
A	16/06/2014	REMISSIONE PROGETTO ESECUTIVO	F. LANDO	F. NIGRELLI	MAZZOLI