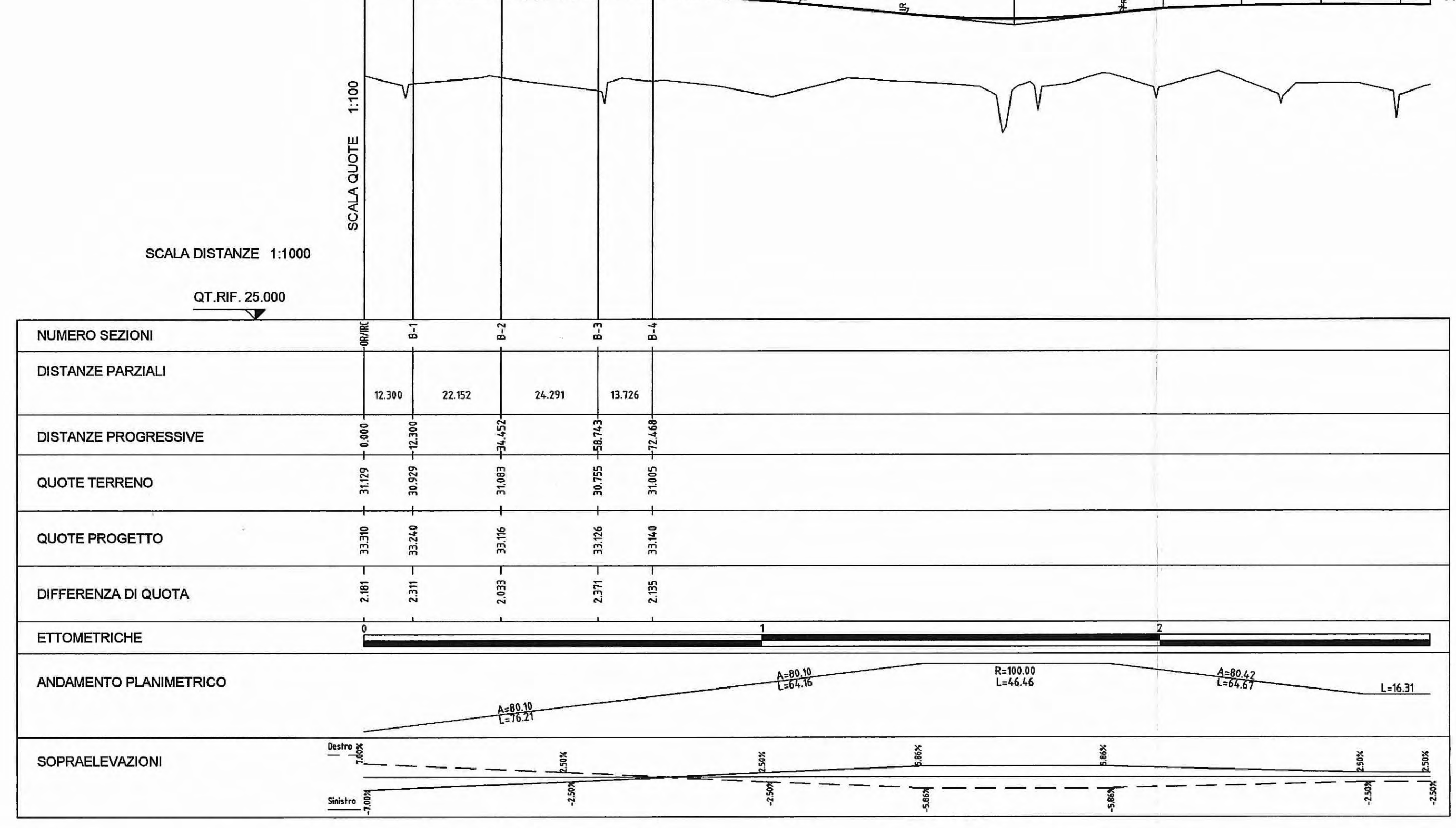


PROFILO
LONGITUDINALE
SVINCOLO TRECASALI
RAMO B



NOTA

Istruttoria A15 novembre : inserimento limite intervento

Committente:
AUTOCAMIONALE DELLA CISA S.p.A.
Via Camboara 26/A - Frazione Ponte Taro - 43015 NOCETO (PR)

Impresa Esecutrice:
PIZZAROTTI
FONDATA NEL 1910

**AUTOSTRADA DELLA CISA A15
RACCORDO AUTOSTRADALE A15/A22
CORRIDOIO PLURIMODALE TIRRENO-BRENNERO
RACCORDO AUTOSTRADALE FRA L' AUTOSTRADA DELLA CISA-FONTEVIVO (PR)
E L' AUTOSTRADA DEL BRENNERO-NOGAROLE ROCCA (VR). I LOTTO.**
C.U.P. G61B04000060008 C.I.G. 307068161E

PROGETTO ESECUTIVO

AUTOCAMIONALE DELLA CISA S.p.A.
Il Direttore TIBRE: [Signature] Il Responsabile del Procedimento: [Signature] Il Presidente: [Signature]

IMPRESA PIZZAROTTI & C. S.p.A.
Il Direttore Tecnico: [Signature] Il Geologo: NA

PROGETTAZIONE DI:
PIZZAROTTI
FONDATA NEL 1910
Ing. Fabio Nigrelli
Ordine degli Ingegneri della Provincia di Palermo n°3581
Coordinatore per la Sicurezza in fase di Progettazione:
Ing. Giovanni Maria Cepparotti
Ordine degli Ingegneri della Provincia di Viterbo n. 392

A.T.I.: **idroesse engineering** **RAKSOIL S.p.A.** **VIA**
MANDATARIA
Consulenza specialistica a cura di:
NA
Progettista Responsabile Integrato: **PIZZAROTTI & C. S.p.A.**
Impresa Pizzarotti & C. S.p.A.
Ing. Pietro Mazzoli
Ordine degli Ingegneri della Provincia di Parma n. 821

Titolo Elaborato: **Svincoli ed autostazioni o aree di servizio
Svincoli ed autostazioni
Rampe svincolo Trecasali-Terre Verdiane
Profilo longitudinale di progetto - Ramo B**
Data Emissione Progetto: 18/03/2014
Scala: 1:1'000/100

Identif. Elaborato:

NUM. IDENTIFICATIVO	CODICE COMESA	LOTTO	FASE	DATE	AMBITO	CAL. OPERA	NUM. OPERA	PARTE OPERA	TIPO DOC.	NUM. PROGR. DOC.	REVISIONE
[]	RAAA	1	E	1	SA	SA	01	C	PR	004	B

Rev. B 27/02/2015 Istruttoria A15 novembre GARLESÌ F. NIGRELLI MAZZOLI
A 16/03/2014 RIEMMISSIONE PROGETTO ESECUTIVO F. LANCIO F. NIGRELLI MAZZOLI
Rev. Data DESCRIZIONE REVISIONE Redatto Controllo Approvato