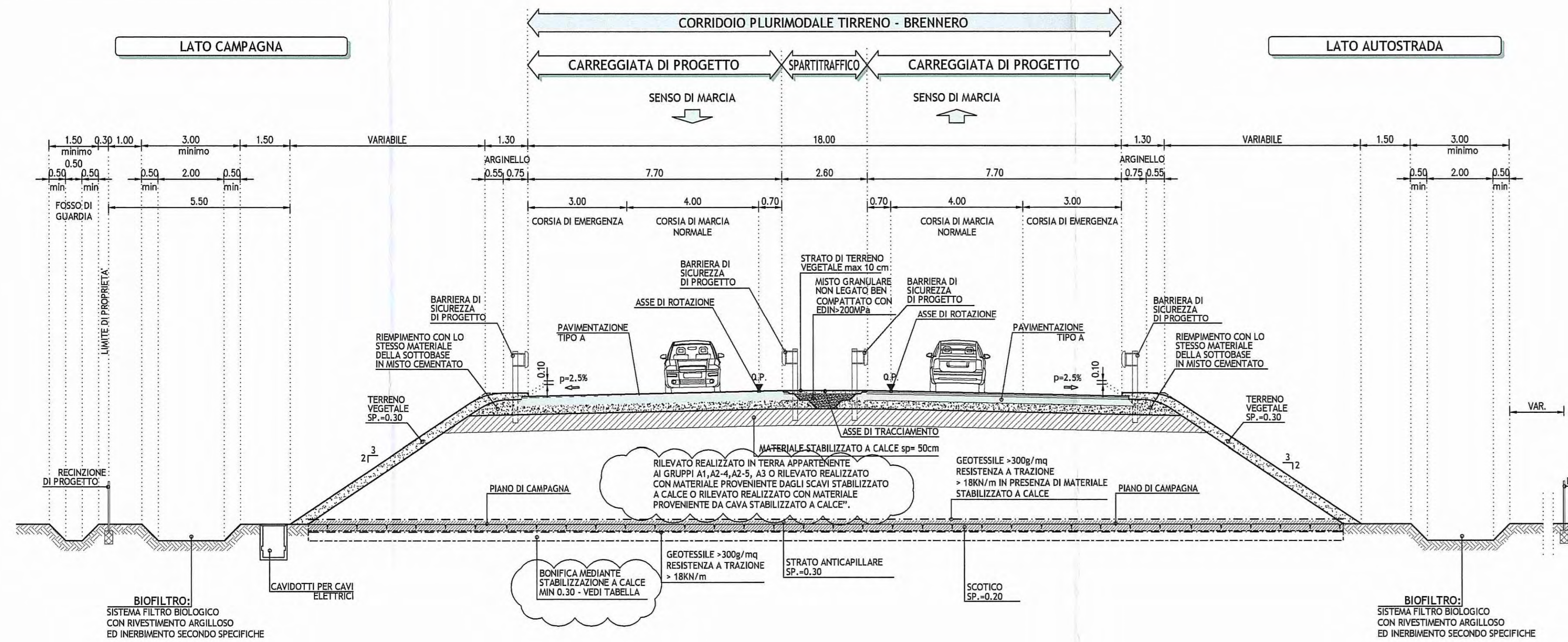
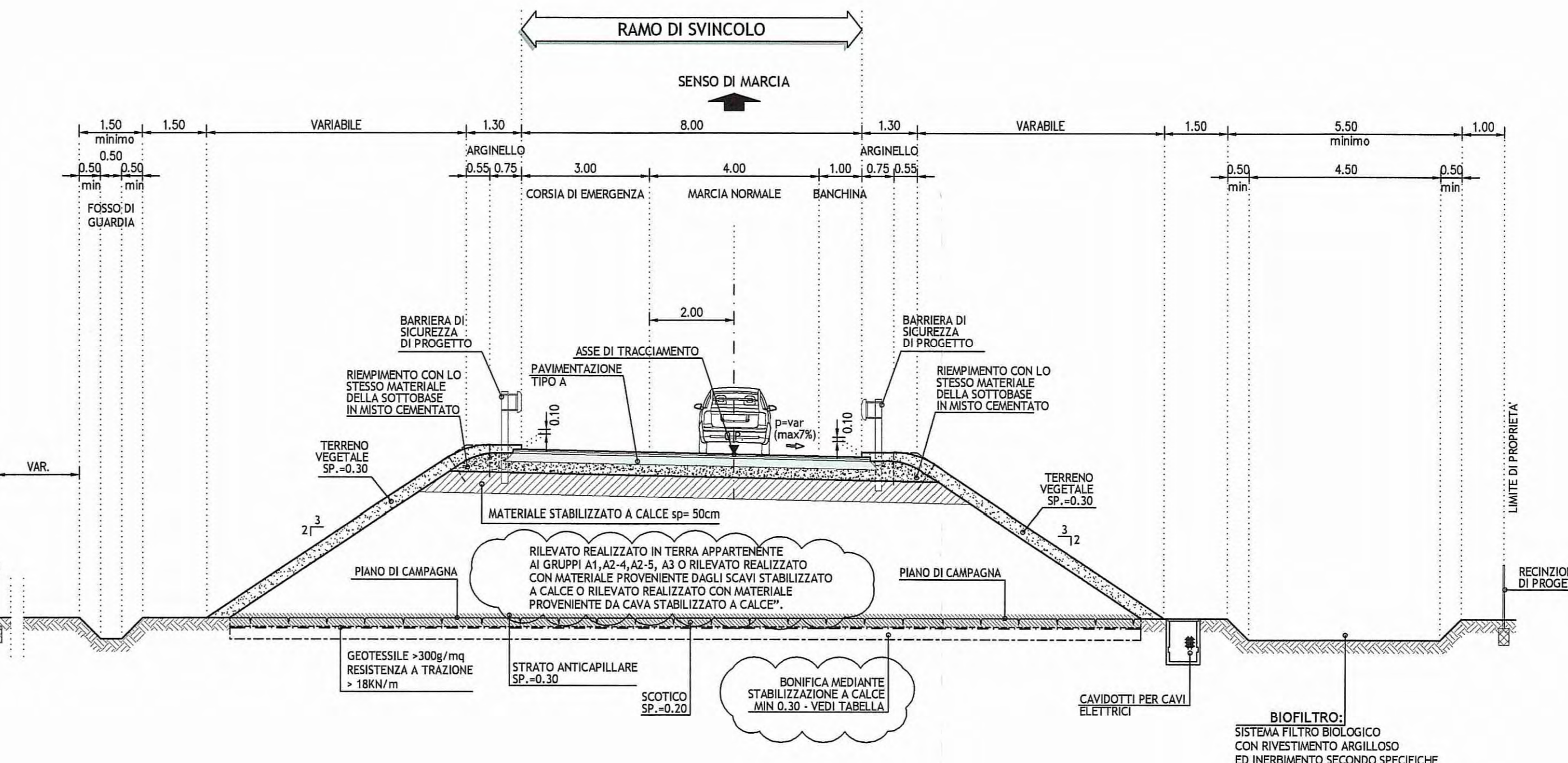


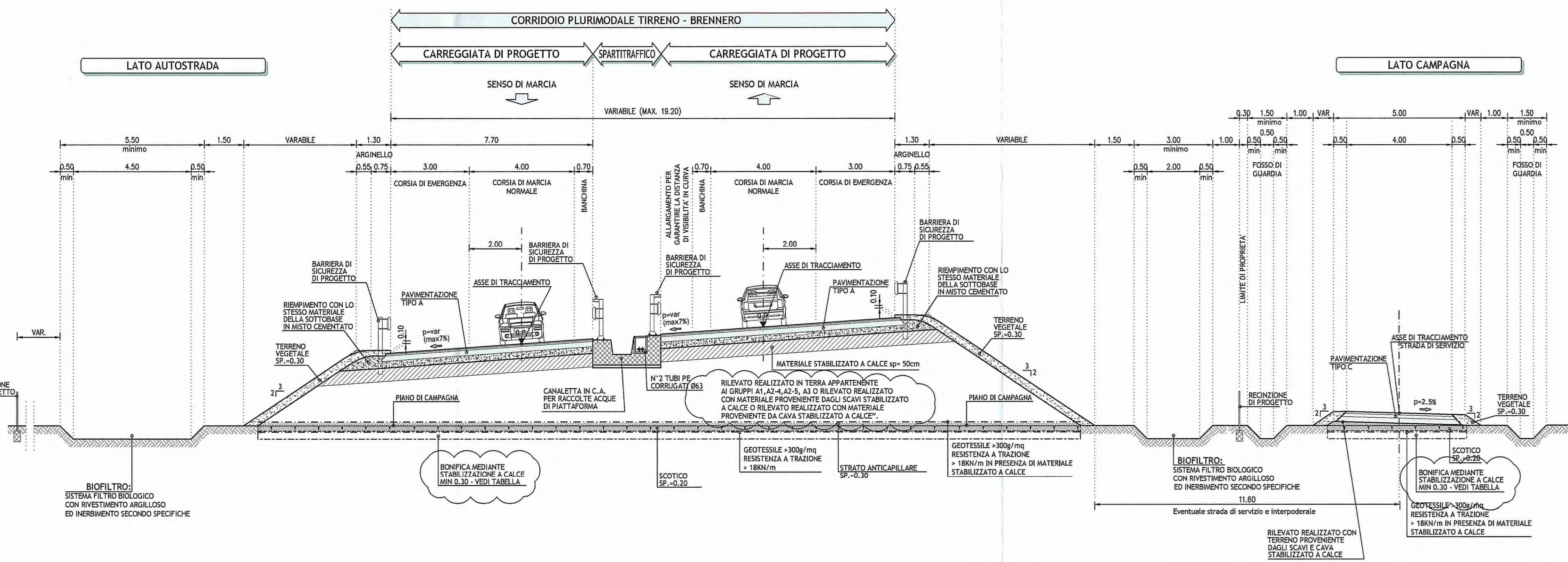
Tipo 1a in rilevato
RAMO DI SVINCOLO TIPO "TROMBETTA" BIDIREZIONALE IN RETTILINEO - scala 1:100



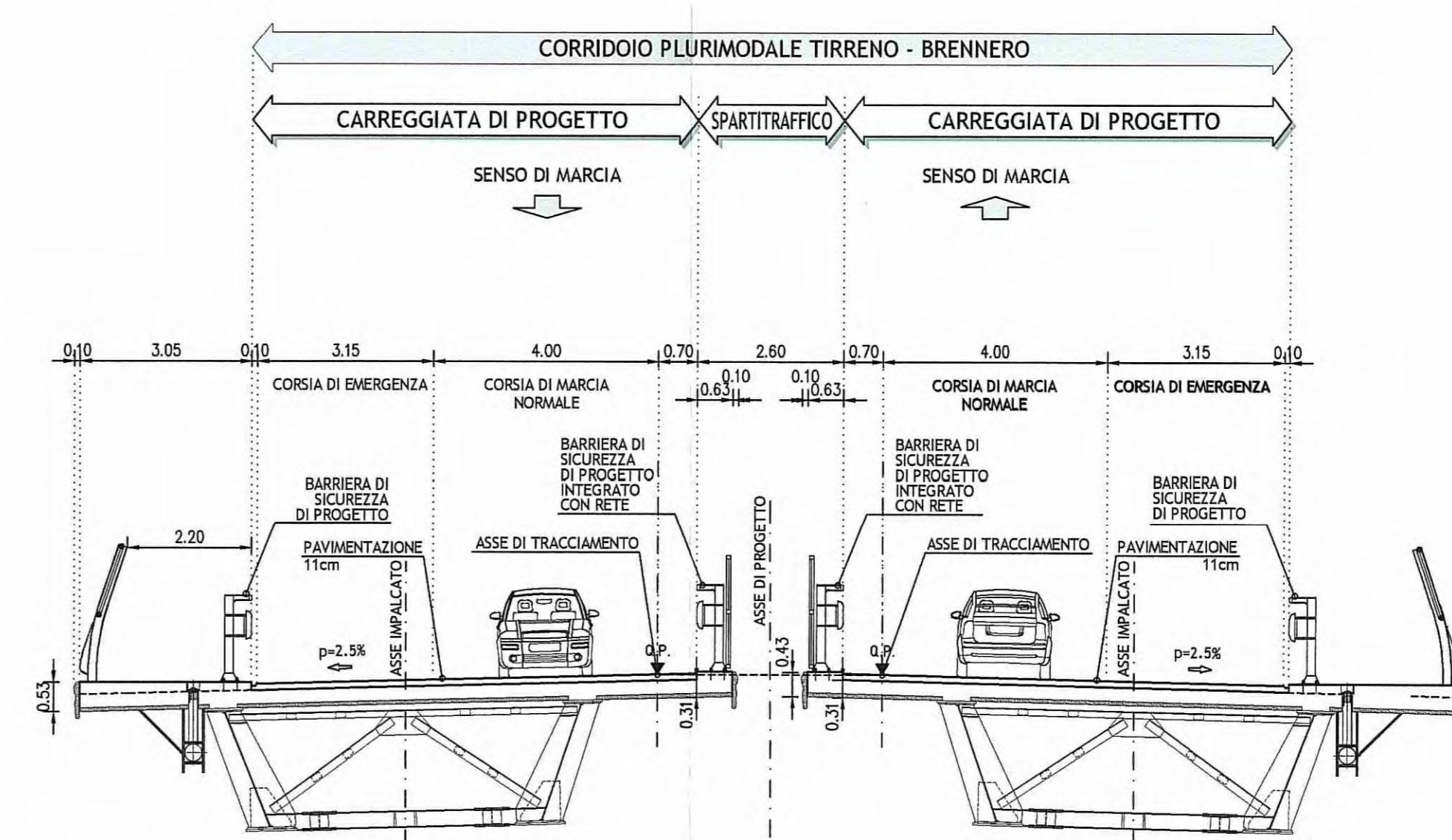
Tipo 1e in rilevato
RAMO DI SVINCOLO TIPO MONODIREZIONALE AD UNA CORSIA IN CURVA - scala 1:100



Tipo 1b in rilevato
RAMO DI SVINCOLO TIPO "TROMBETTA" BIDIREZIONALE IN CURVA - scala 1:100



Tipo 2a su cavalcavia
RAMO DI SVINCOLO TIPO "TROMBETTA" BIDIREZIONALE IN RETTIFILLO SU CAVALCAVIA - scala 1:100



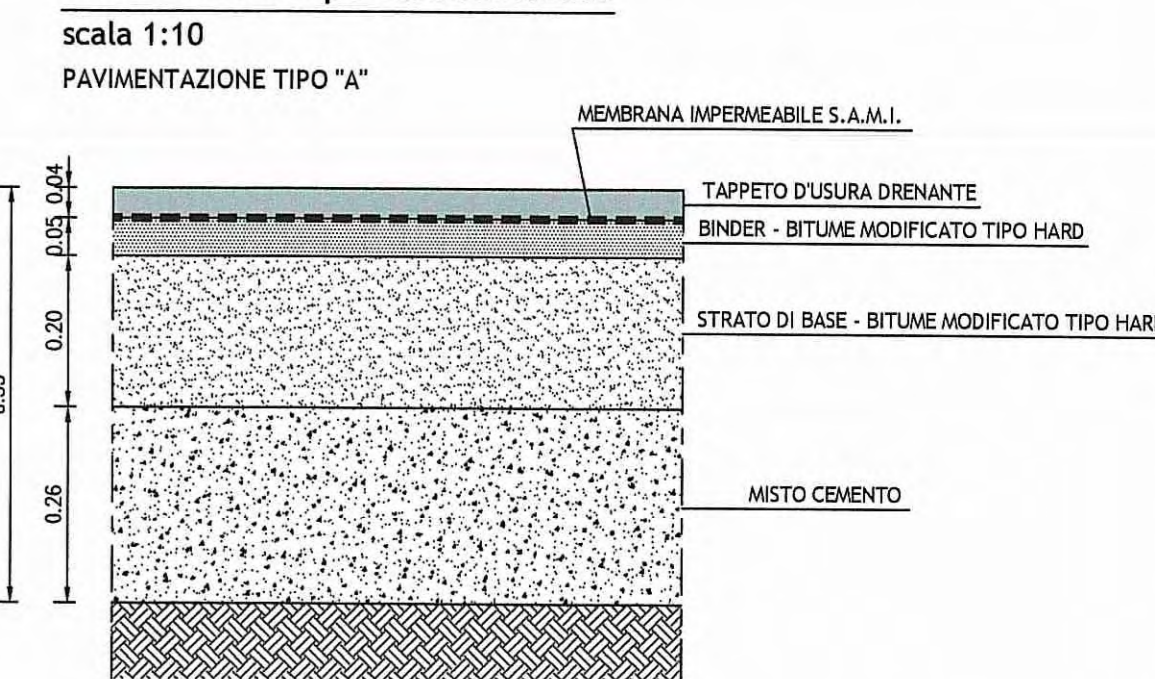
NOTE GENERALI
PER I SEGUENTI DATI SI RIMANDA AGLI SPECIFICI ELABORATI:
- DRENI E MONITORAGGI
- INTERVENTI DI MITIGAZIONE ACUSTICA (BARRIERE ANTIRUMORE)
- BARRIERE DI SICUREZZA E ATTENUATORI D'URTO
- SEGNALETICA ORIZZONTALE E VERTICALE
- SISTEMAZIONI IDRAULICHE
- INTERVENTI DI INSERIMENTO PAESAGGISTICO, AMBIENTALE, COMPENSATIVO
- IMPIANTI ELETTROMECCANICI
- IMPIANTI SPECIALI

Progressive chilometriche asse principale	Spessore di scotico + bonifica	Inserimento di geotessuto
Da Pk -2+351 * a Pk -1+400 *	0.20 + 0.30 m	si
Da Pk -1+400 a Pk -0+963	0.20 + 0.30 m	si
Da Pk -0+655 a Pk -0+350	0.20 + 4.30 m	si
Da Pk 0+285 a Pk 0+455	0.20 + 0.30 m	si
Da Pk 2+400 a Pk 6+958	0.20 + 0.30 m	si

* Riqualificazione sedime attuale A15 - scotico e bonifica verranno realizzati in corrispondenza delle porzioni di rilevato in ampliamento rispetto all'esistente.

DESCRIZIONE DELLA MODIFICA:
Aggiornamento bonifica, geotessile, pavimentazioni e rilevato

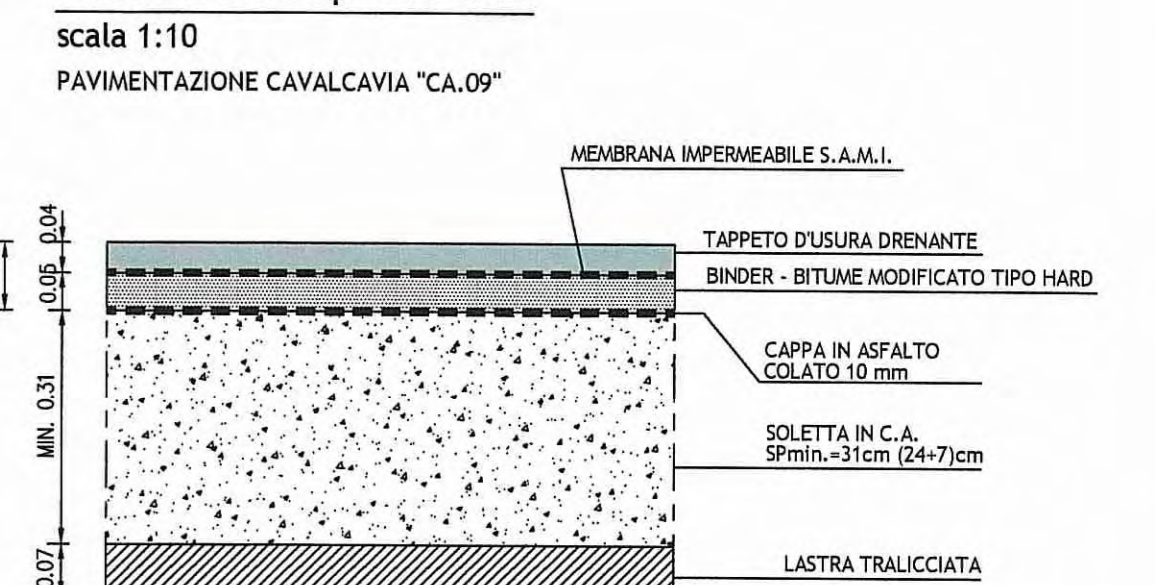
Pacchetto corpo autostradale



Pacchetto strade di servizio e interpodereale



Pacchetto su opera d'arte



COMMITTENTE: AUTOCAMIONALE DELLA CISA S.p.A.
Via Camboara 26/A - Frazione Ponte Taro - 43015 NOCETO (PR)

IMPRESA ESECUTRICE: PIZZAROTTI FONDATA NEL 1910

PROGETTO: AUTOSTRADA DELLA CISA A15 RACCORDO AUTOSTRADALE A15/A22 CORRIDOIO PLURIMODALE TIRRENO-BRENNERO RACCORDO AUTOSTRADALE FRA L'AUTOSTRADA DELLA CISA-FONTEVIVO (PR) E L'AUTOSTRADA DEL BRENNERO-NOGARELE ROCCA (VR). I LOTTO.
C.U.P. G61B0400060008 C.I.G. 307068161E

PROGETTO ESECUTIVO

Il Direttore Tecnico: **IMPRESA PIZZAROTTI & C. S.p.A.**
Il Geologo: **Ing. Fabio Nigrelli**
Il Progettista: **Ing. Giovanni Maria Cepparotti**
Il Coordinatore per la Sicurezza in fase di Progettazione: **Ing. Pietro Mazzoli**
Il Progettista Responsabile: **Ing. Pietro Mazzoli**
Il Responsabile del Procedimento: **Ing. Pietro Mazzoli**
Il Presidente: **Ing. Pietro Mazzoli**

TITOLO ELABORATO: Svincoli ed autostazioni o aree di servizio Svincoli ed autostazioni Rampe svincolo Treccani-Terre Verdiane Sezioni tipologiche - Tav. 1/2
Data Emisione Progetto: 18/03/2014
Scala: 1:100/1:10

NOI IDENTIFICAZIONE	CODICE COMISSA	LOTTO	FACE	DIRITTO	AMBITO	CAV. OPERA	NOI OPERA	PARTE OPERA	TIPO DOC.	NOI PROR. DOC.	REVISIONE
	RAAA	1	E	1	SA	SA	01	S	ST	001	B