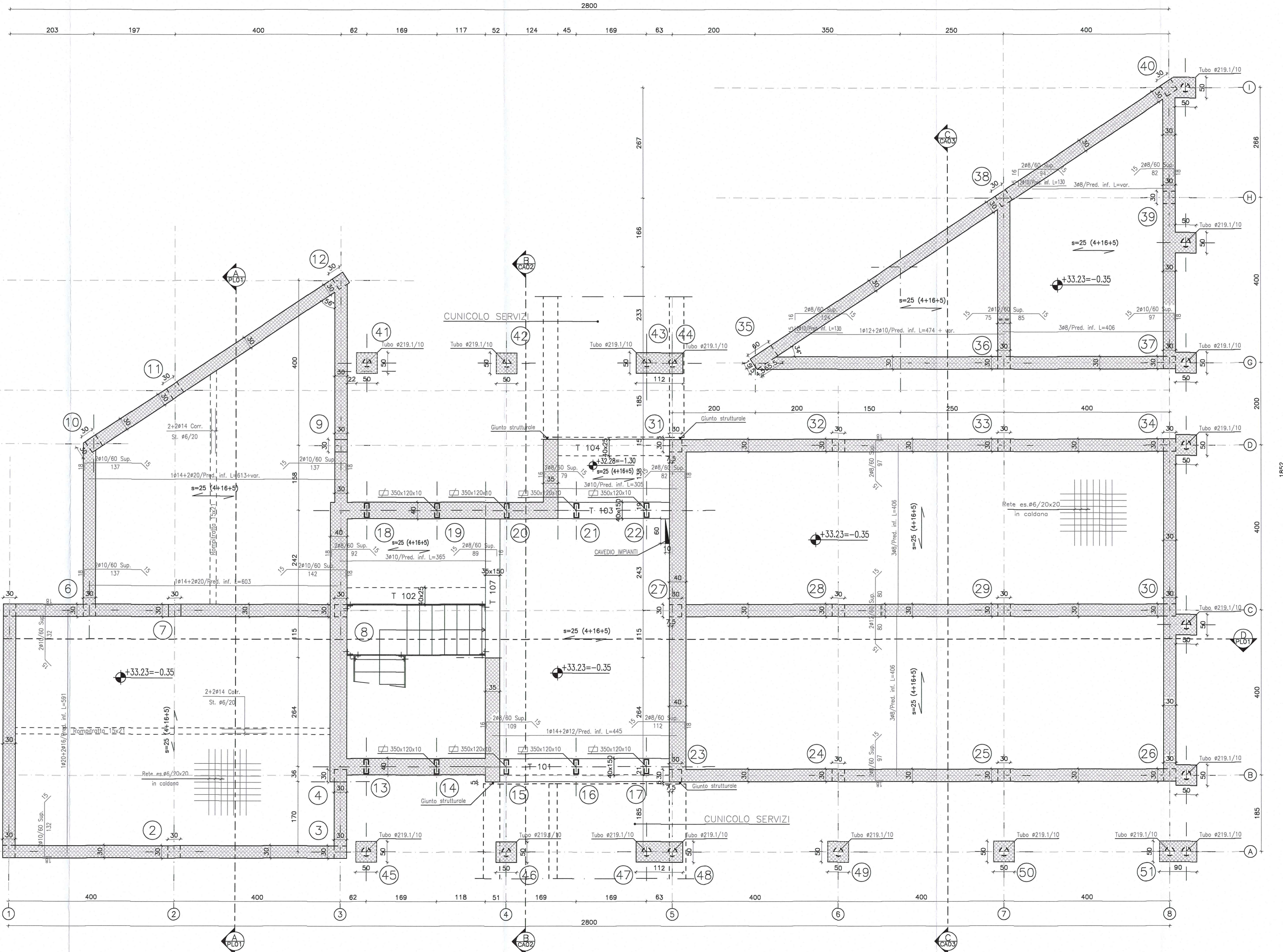


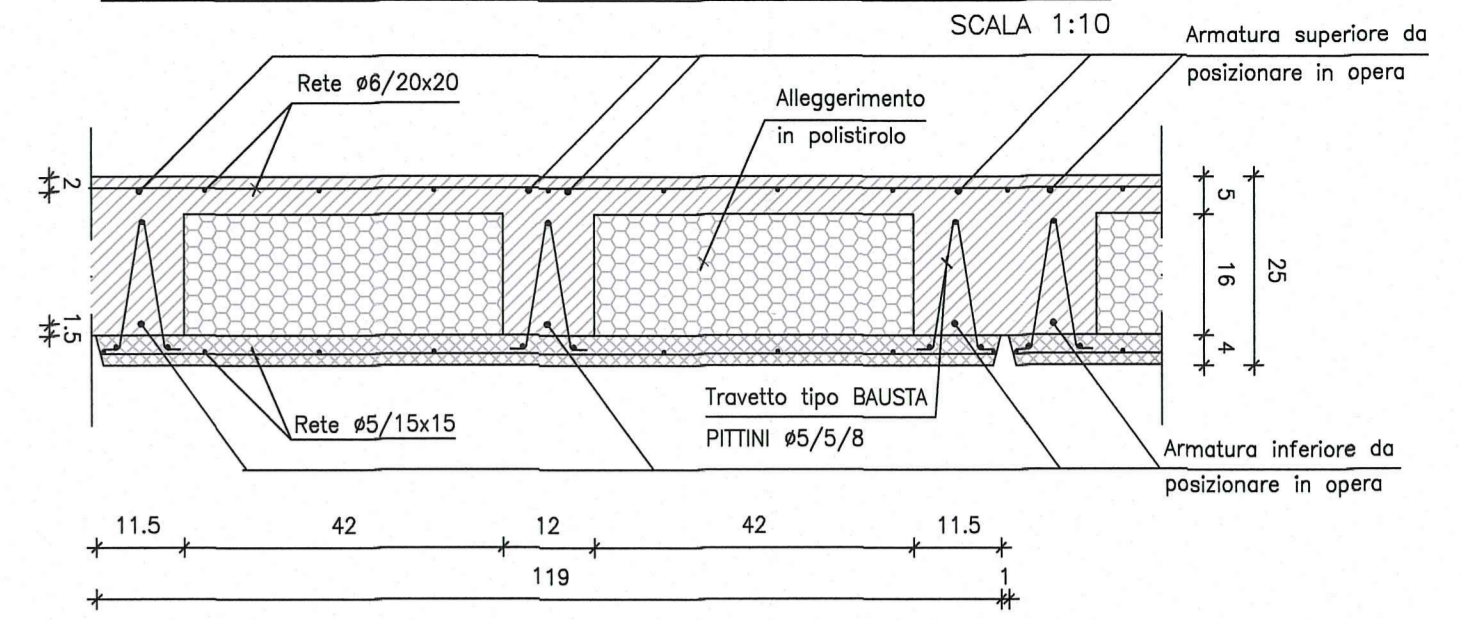
DESCRIZIONE DELLA MODIFICA:
 Inserirli giunti Waterstop con descrizione
 Inserirli riferimenti ai particolari
 Inserirli scavi nella sezione
 Tutte le misure sono state trasformate in cm

CARPENTERIA PRIMO SOLAIO A Q. +33.23=-0.35

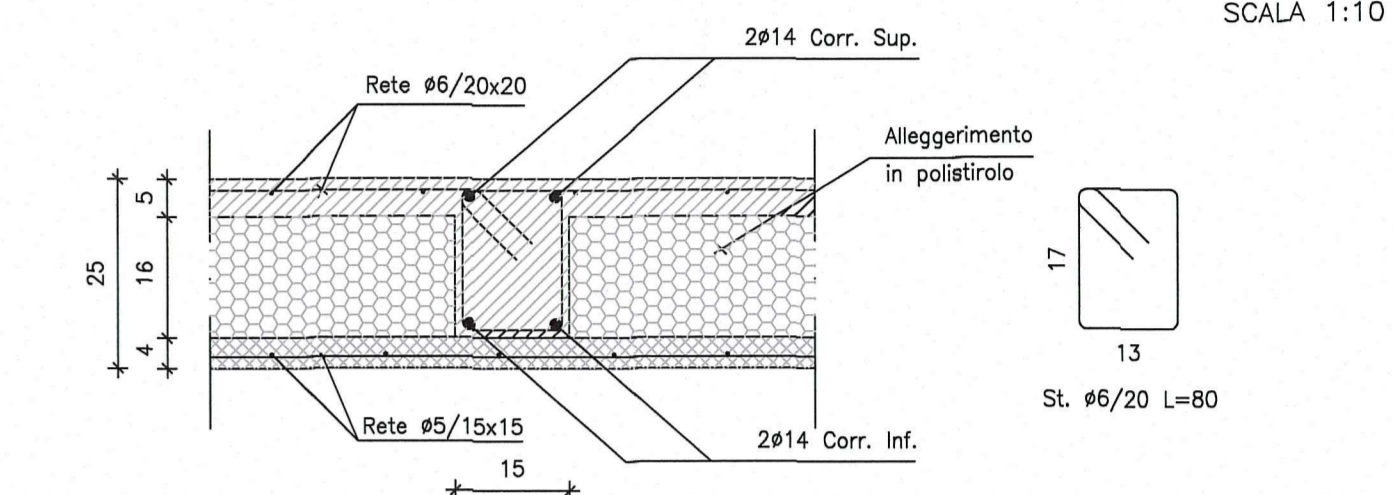
SCALA 1:50



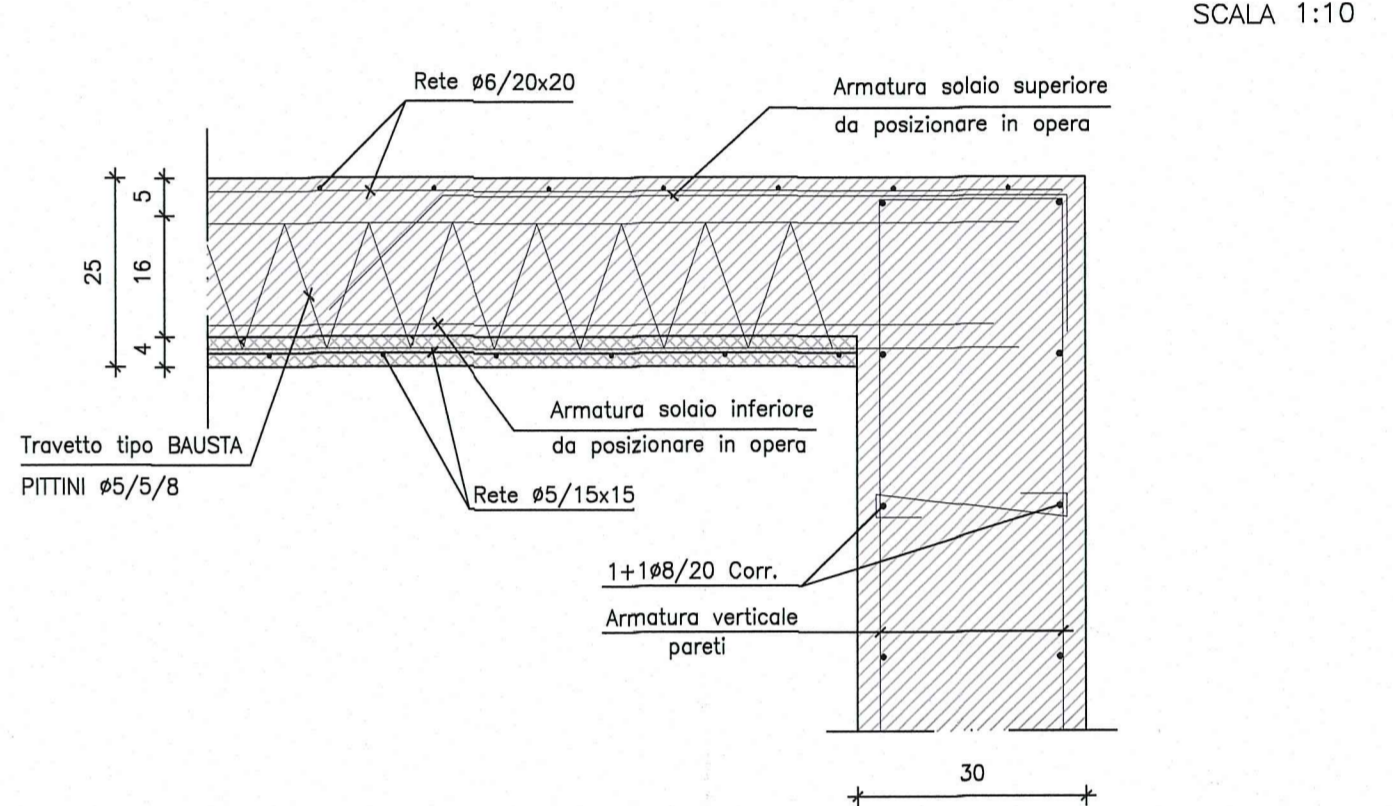
PARTICOLARE 1 - SEZIONE TIPICA SOLAIO



PARTICOLARE 2 - ARMATURA TRAVETTO ROMPRITRATTA 15x21

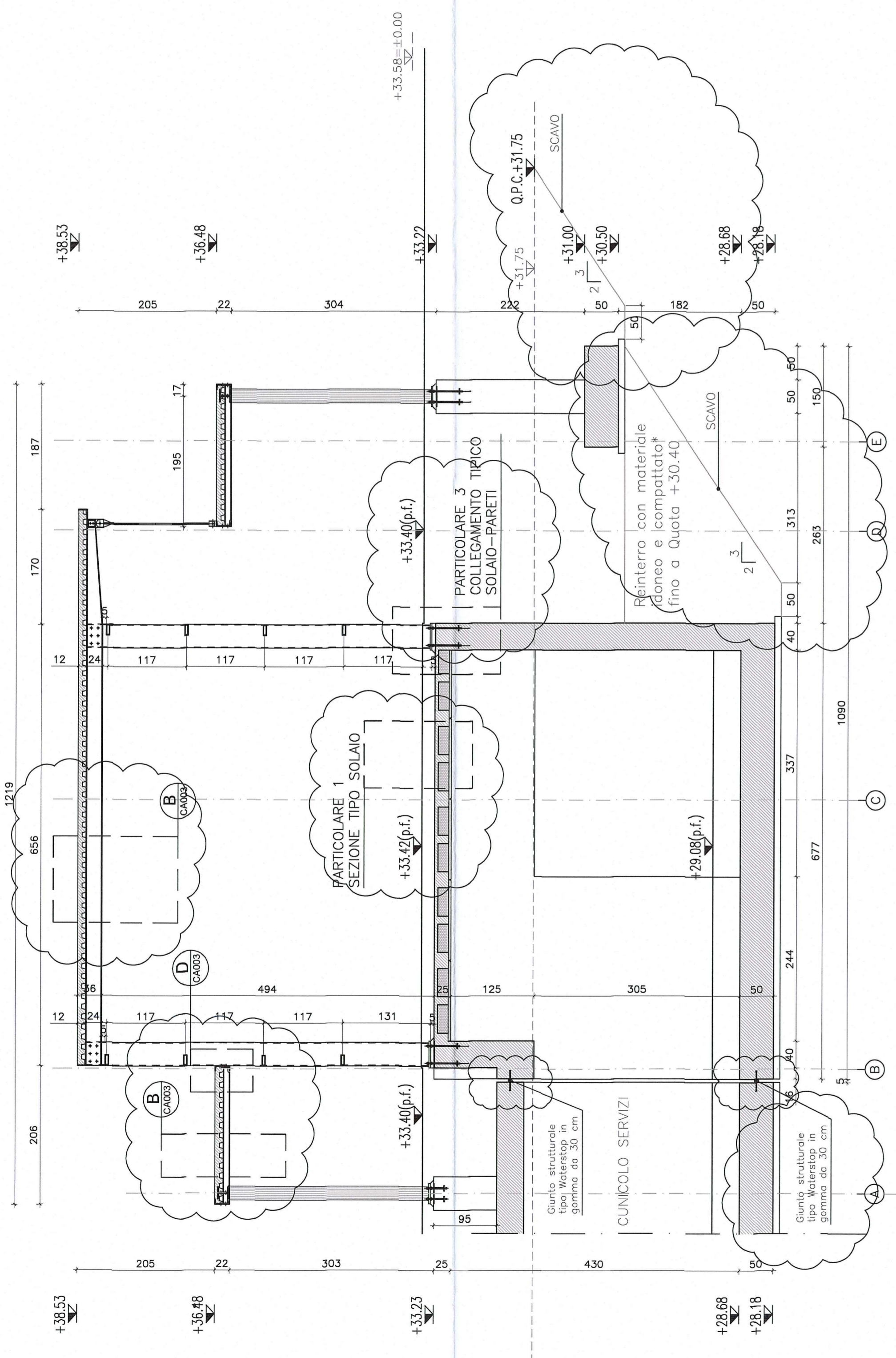


PARTICOLARE 3 - COLLEGAMENTO TIPICO SOLAIO-PARETI



SEZIONE B-B

SCALA 1:50



DOCUMENTI DI RIFERIMENTO	
DESCRIZIONE	CODIFICA
CARATTERISTICHE DEI MATERIALI E SPECIFICHE TECNICHE	RAAA1EVSAAE01SSP001.dwg

Autocomonale della CISA S.p.A.
 Via Camboara 26/A - Frazione Ponte Taro - 43015 NOCETO (PR)

IMPRESA ESECUTRICE: PIZZAROTTI
 FONDATA NEL 1910

PROGETTO ESECUTIVO

Autostazione della CISA A15
 RACCORDO AUTOSTRADE A15/A22
 CORRIDOIO PLURIMODALE TIRRENO-BRENNERO
 RACCORDO AUTOSTRADE FRA L'AUTOSTRADA DELLA CISA-FONTEVIVO (PR)
 E L'AUTOSTRADA DEL BRENNERO-NOGAROLE ROCCA (VR). 1 LOTTO.
 C.U.P. G61B04000060008 | C.I.G. 307068161E

IMPRESA PROGETTISTA: PIZZAROTTI & C. S.p.A.
 Direttore Tecnico: Ing. Luca Bondanelli

Il Geologo: NA

Il Progettista: Ing. Giovanni Pizzarotti
 Ordine degli Ingegneri della Provincia di Roma n. A.27296

Il Coordinatore per la Sicurezza in fase di Progettazione: Ing. Giovanni Maria Cepparotti
 Ordine degli Ingegneri della Provincia di Viterbo n. 211

Consulenza specialistica a cura di: NA

Progettista Responsabile: Ing. Pietro Mazzoli
 Ordine degli Ingegneri della Provincia di Parma n. 821

Titolo Elaborato: Svincoli ed autostazioni o aree di servizio
 Autostazione Treccasali - Terre Verdiane
 Edificio A1: "area operativa esattori": Carpenteria primo solaio

Data Emissione Progetto: 18/03/2014
 Scala: 1:50

ALFO IDENTIFICATIVO	CODICE COMANDA	LOTTO	FASE	ENTE	AMBITO	CAI OPERA	NUO OPERA	PARTE OPERA	TIPO DOC.	NUO PROG. DOC.	REVISIONE
	RAAA	1	E	V	SA	EA	01	S	CA	002	B