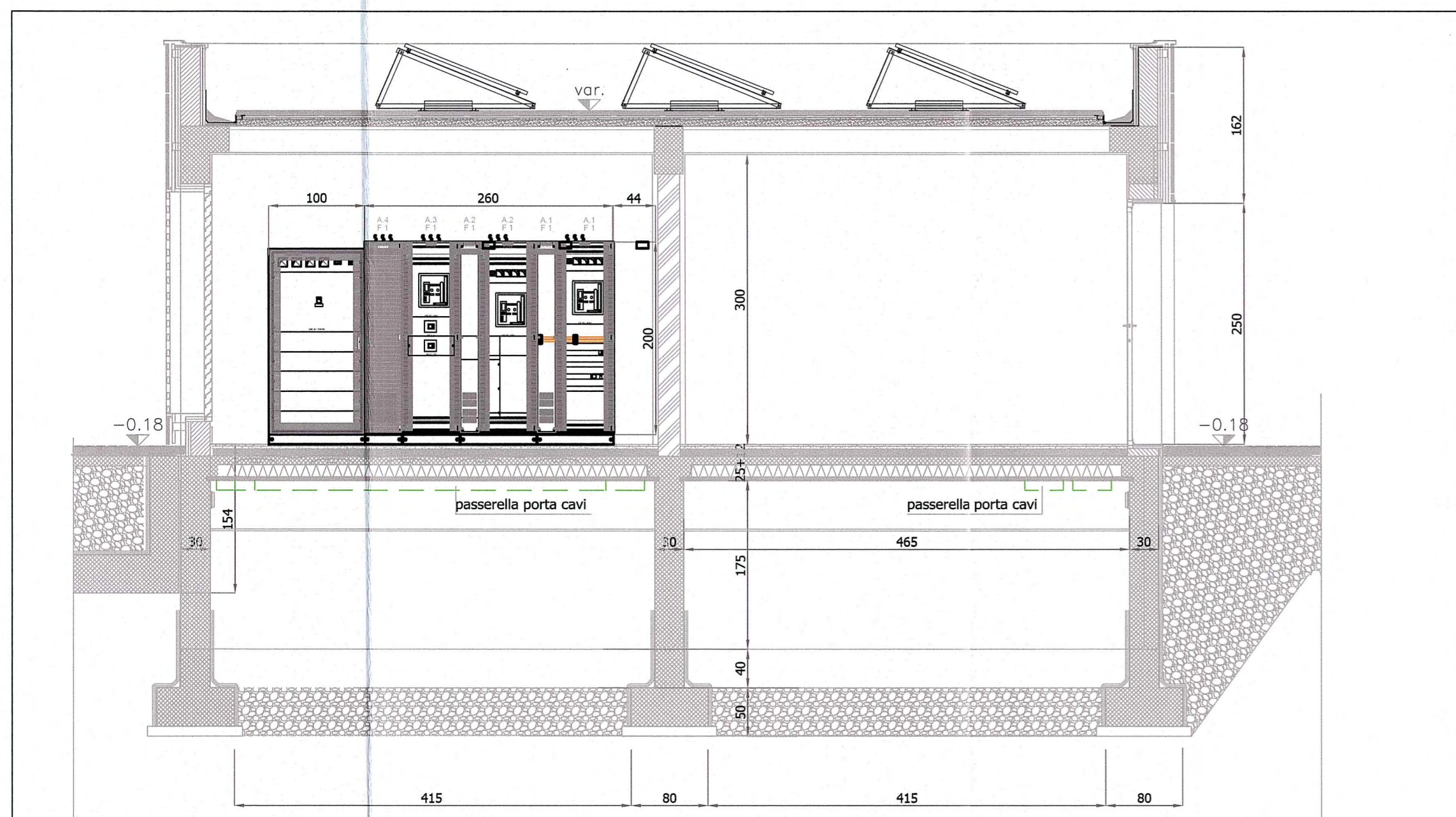
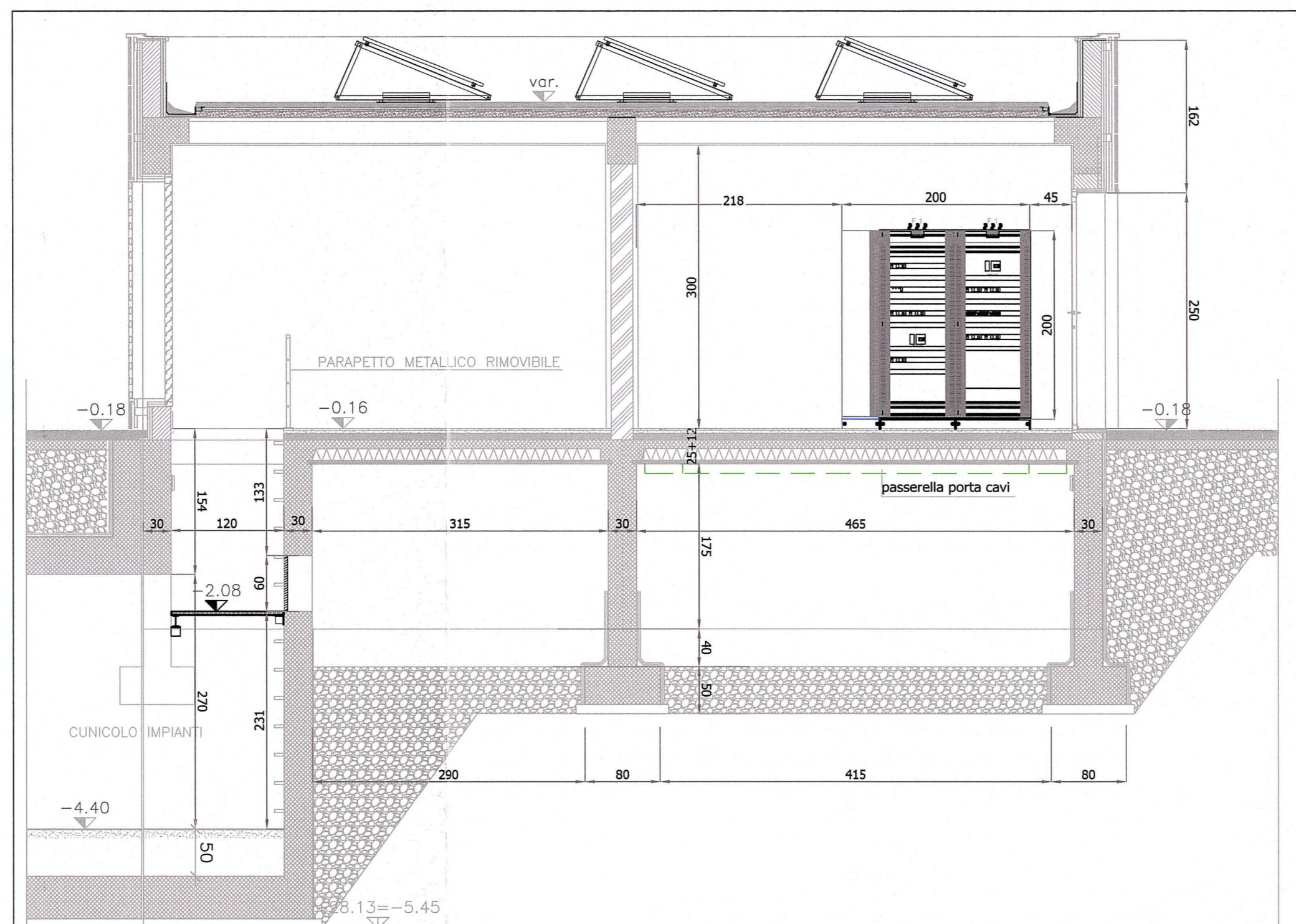


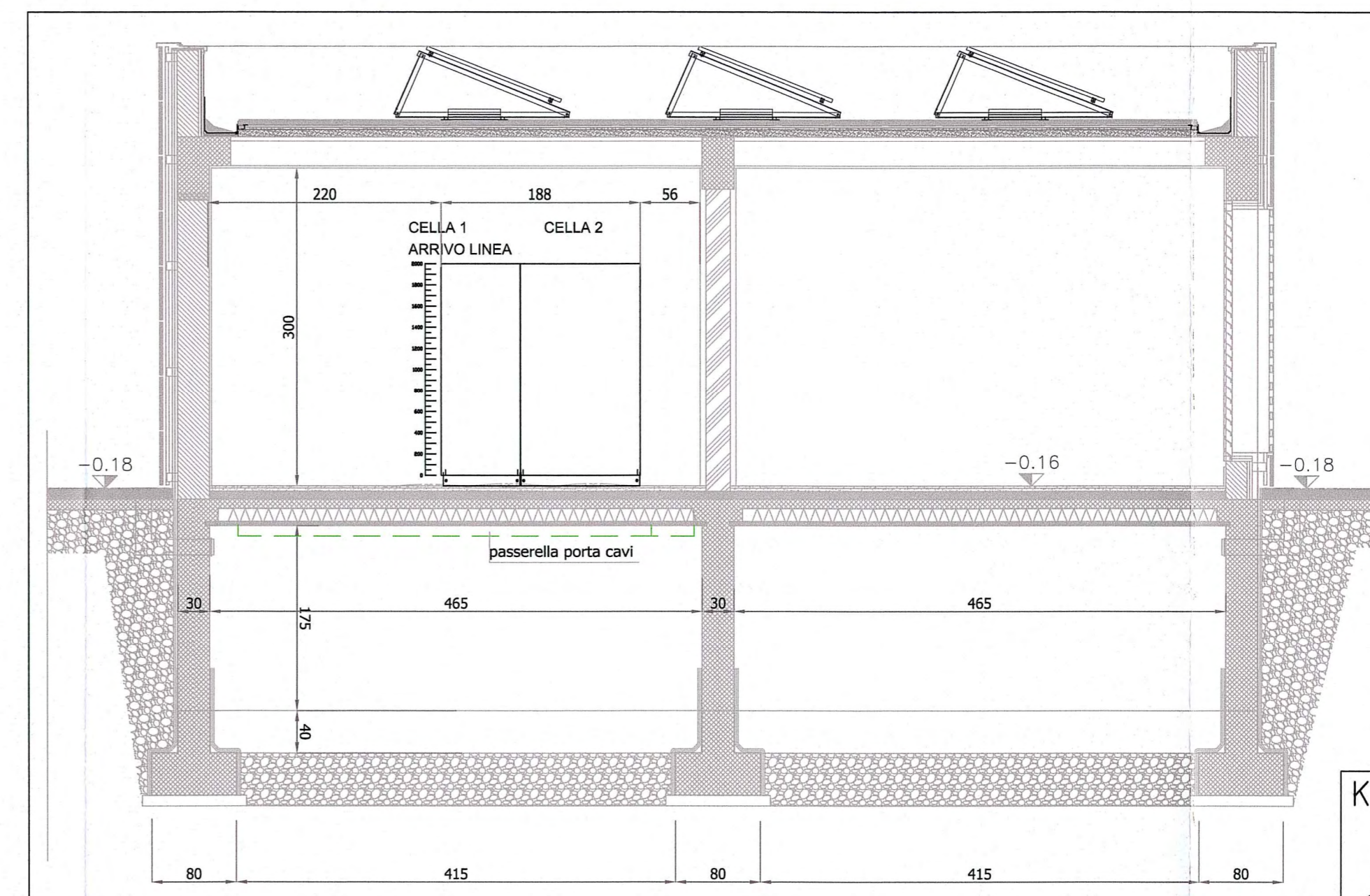
SEZIONE A-A - scala 1:50



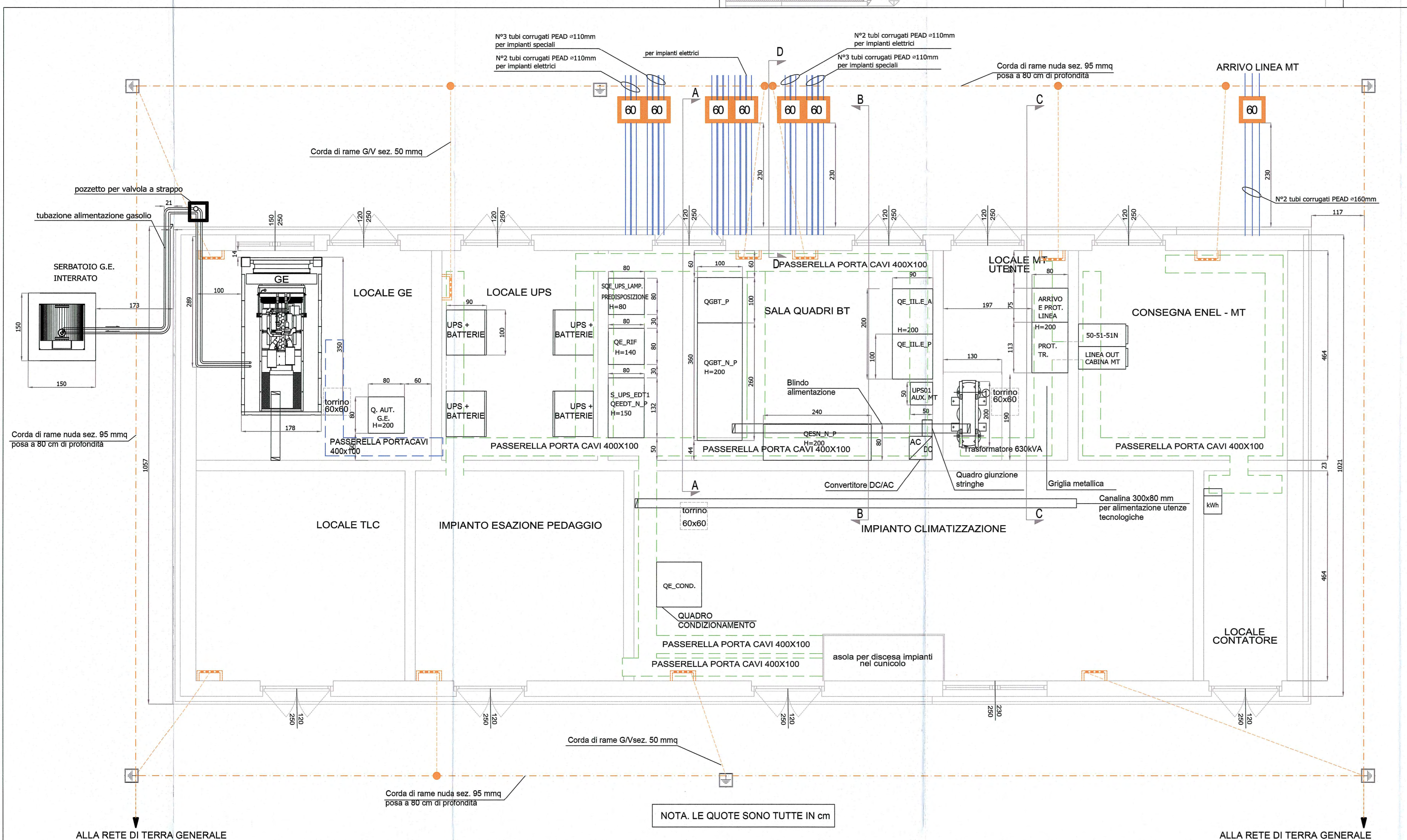
SEZIONE B-B - scala 1:50



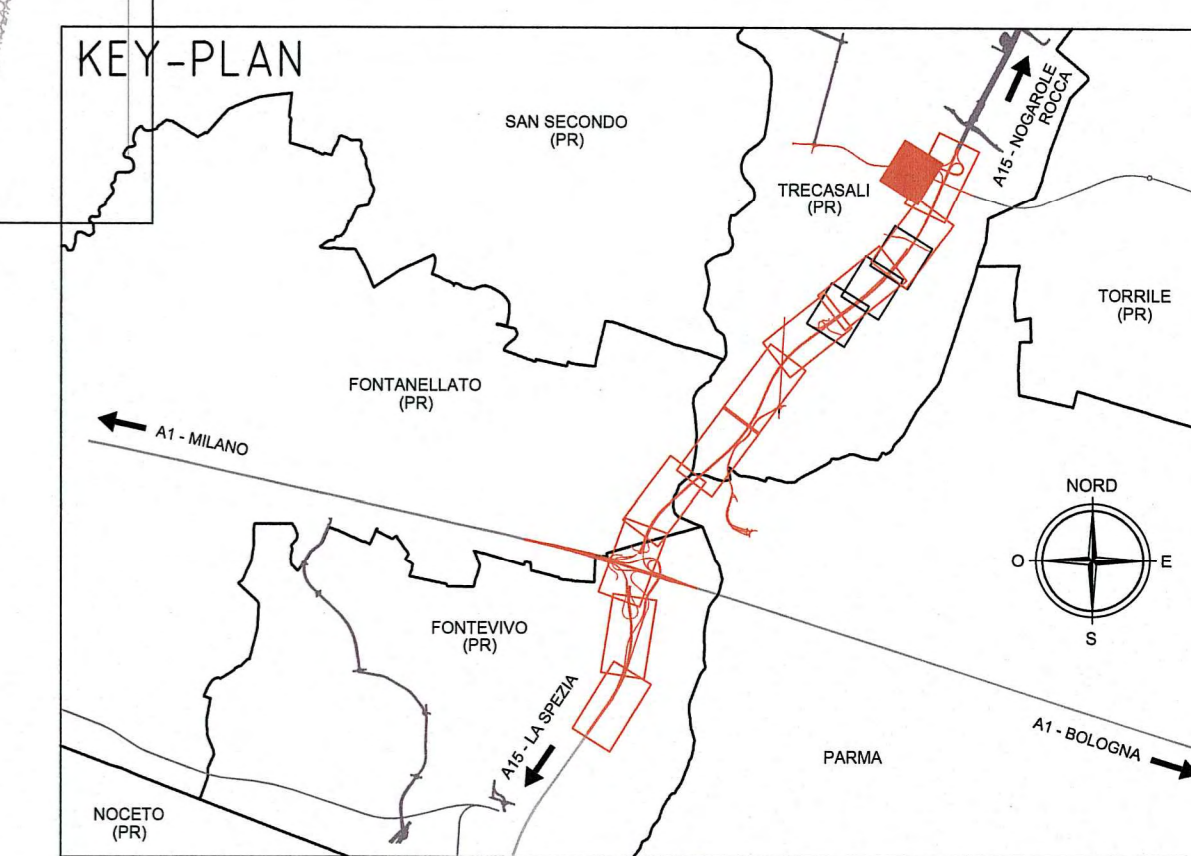
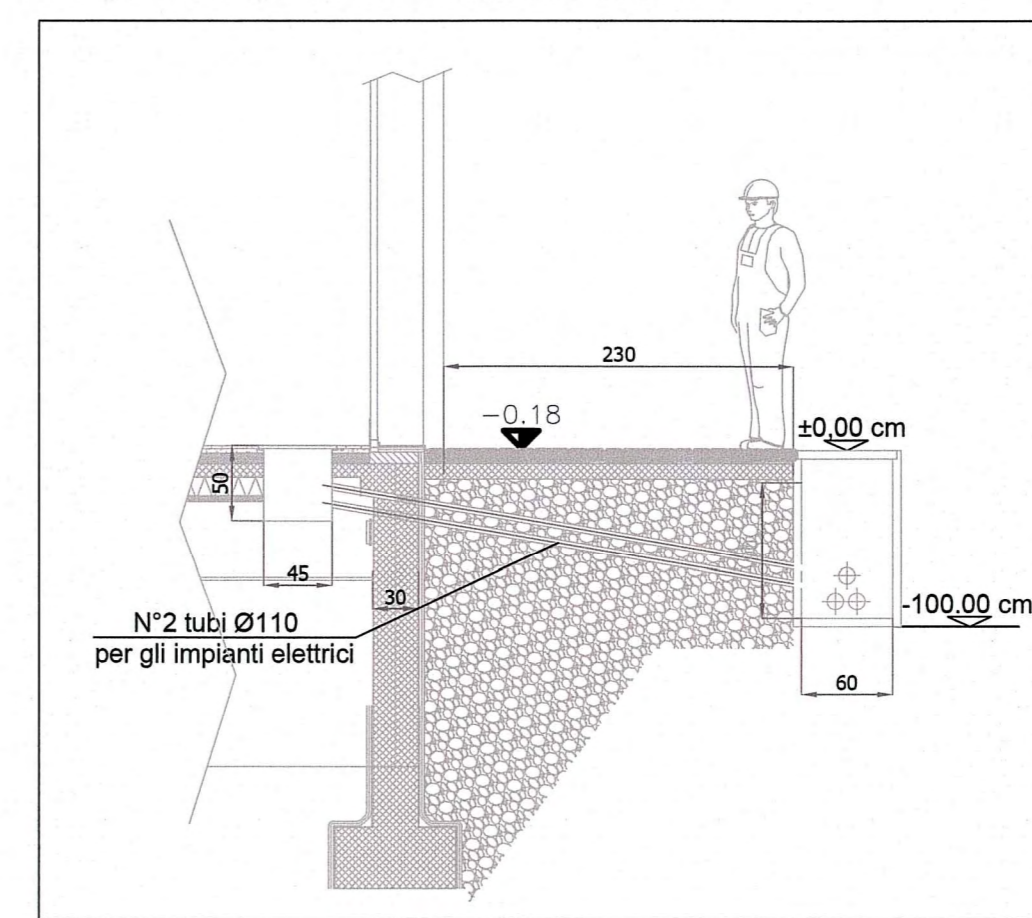
SEZIONE C-C - scala 1:50



LAYOUT DISTRIBUZIONE APPARECCHIATURE, CUNICOLI ED IMPIANTO DI TERRA - scala 1:50



SEZIONE D-D - scala 1:50



LEGENDA SIMBOLI

	Pozzetto prefabbricato in cls: - dimensioni interne 600x600x900 mm
	Collettore di terra. Morsetteria equipotenziale di rame sezione 50x4 mm, lunghezza 250 mm e bulloni inox
	Pozzetto di terra con picchetto di rame L=1,5 m
	Corda di rame nuda sezione 95mmq
	Corda di rame G/V sezione 50mmq
	Giunti a compressione a C (crimpiti)
	Scaricatori di sovratensione

Comittente: **AUTOCAMIONALE DELLA CISA S.p.A.**
Via Camboara 26/A - Frazione Ponte Taro - 43015 NOCETO (PR)

Impresa Esecutrice: **PIZZAROTTI** FONDATA NEL 1910

AUTOSTRADA DELLA CISA A15
RACCORDO AUTOSTRADALE A15/A22
CORRIDOIO PLURIMODALE TIRRENO-BRENNERO
RACCORDO AUTOSTRADALE FRA L'AUTOSTRADA DELLA CISA-FONTEVIVO (PR)
E L'AUTOSTRADA DEL BRENNERO-NOGAROLE ROCCA (VR). I LOTTO.

C.U.P. G61B0400060008 C.I.G. 307068161E

PROGETTO ESECUTIVO

AUTOCAMIONALE DELLA CISA S.p.A.
Il Direttore Tecnico: *[Signature]* Il Responsabile del Procedimento: *[Signature]* Il Presidente: *[Signature]*

IMPRESA PIZZAROTTI & C. S.p.A.
Il Direttore Tecnico: **Ing. Luca Bondanelli**

Il Geologo: NA

PROGETTAZIONE DI: **PIZZAROTTI** FONDATA NEL 1910
Il Progettista: **Ing. Fabio Nigrelli**
Ordine degli Ingegneri della Provincia di Palermo n. 3581
Coordinatore per la Sicurezza in fase di Progettazione: **Ing. Giovanni Maria Cepparotti**
Ordine degli Ingegneri della Provincia di Viterbo n. 392

A.T.I. **idroesse** e n g i n g **ROXSOIL** s.p.a. **VIA** s.p.a. **ACCIDENTE** s.p.a. **MANDARINI**
Progettista Responsabile: **Ing. Pietro MAZZOLI**
Impresa Pizzarotti & C. S.p.A.
Ing. Pietro MAZZOLI
INGEGNERE DELLA PROVINCIA DI PARMA n.821

Consulenza specialistica a cura di: **ING. PIETRO MAZZOLI**

Titolo Elaborato: **Svincoli ed autostazioni o aree di servizio**
Impianti elettromeccanici - Impianti Autostazione - Edifici di casello
Svincolo autostazione Trecasali-Terre Verdiane
Edificio Tecnologico - Layout edificio tecnologico

Data Emissione Progetto: 18/03/2014
Scala: 1:50

Identif. Elaborato:

N.RO IDENTIFICATIVO	CODICE COMESSA	LOTTO	FASE	ENTE	AMBITO	CAT. OPERA	N.RO OPERA	PARTE OPERA	TIPO DOC.	N.RO PROG. DOC.	REVISIONE
	RAAA	1	E	I	SA	IM	G4	E	PL	001	B

Rev. Data Descrizione Revisione

B	20/05/2015	MODIFICHE PER ISTRUTTORIA A15	ROMANELLI	NIGRELLI	MAZZOLI
A	13/05/2014	REMISSIONE PROGETTO ESECUTIVO	A. MUZI	NIGRELLI	MAZZOLI

Rev. Data Descrizione Revisione Relato Controllato Approvato

NOTA. LE QUOTE SONO TUTTE IN cm