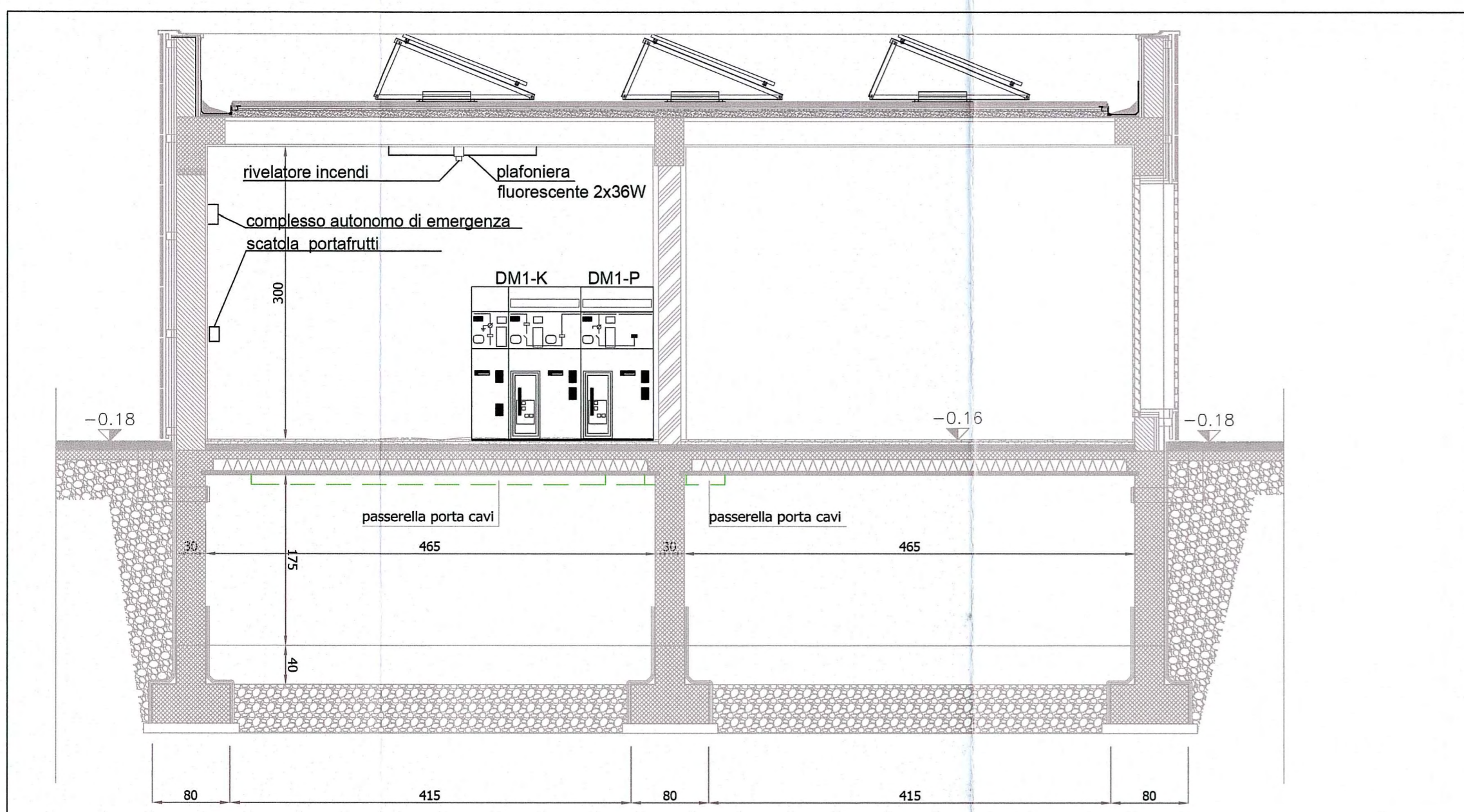
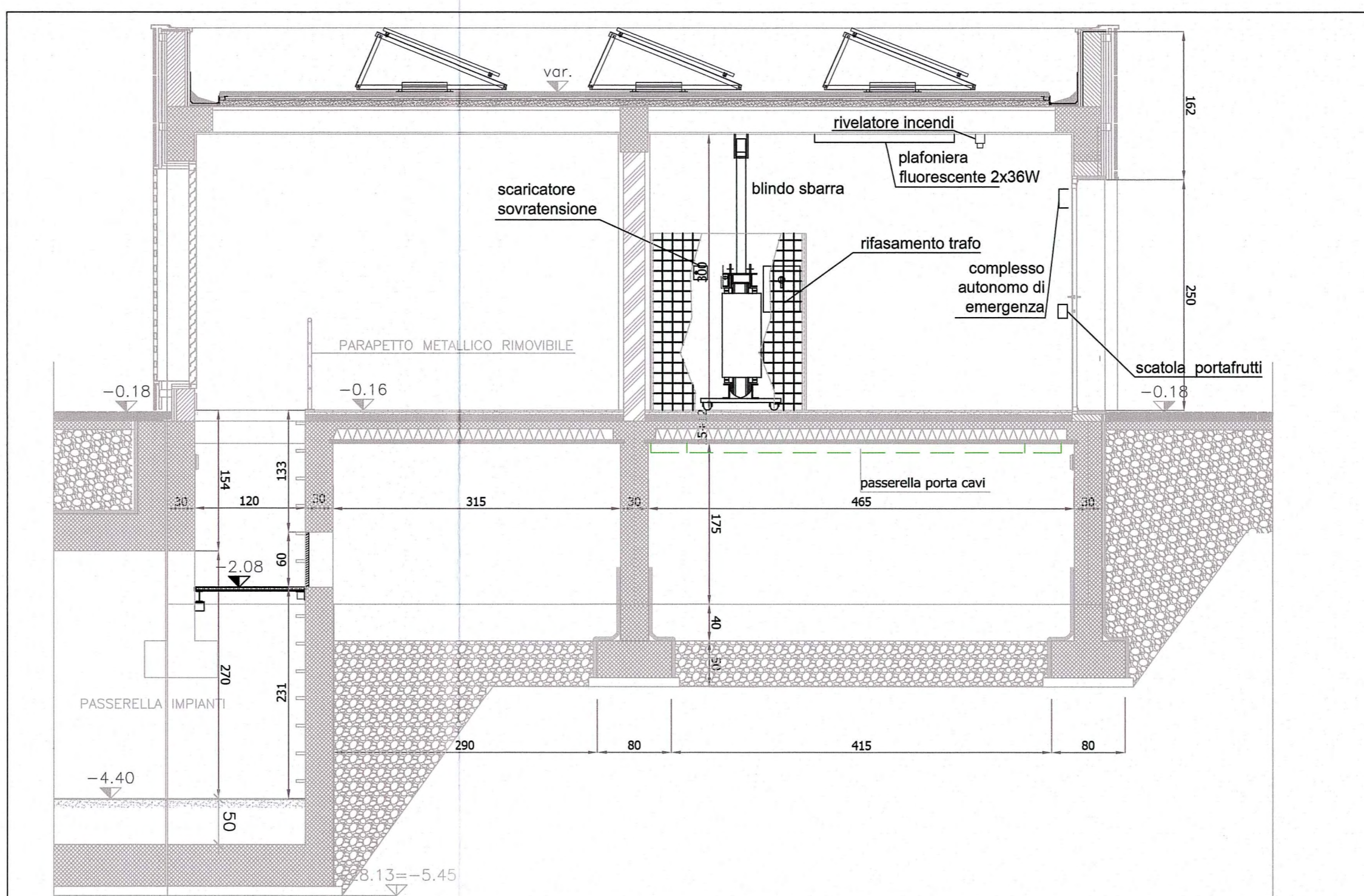


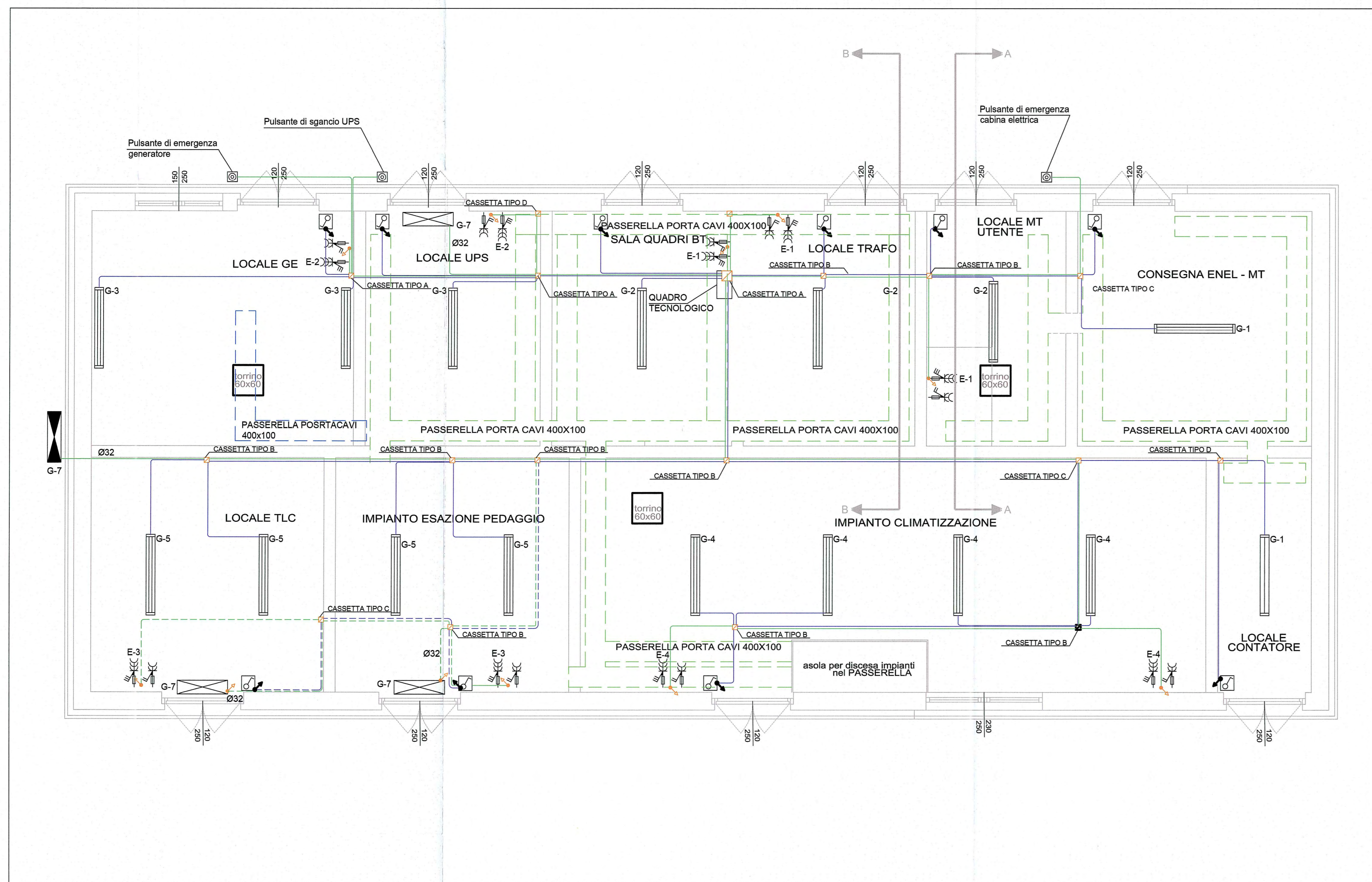
SEZIONE A-A - scala 1:50



SEZIONE B-B - scala 1:50



IMPIANTO FM ED ILLUMINAZIONE - scala 1:50



NOTE

- La distribuzione elettrica secondaria è in tubo RK15/25 a vista, scatole di derivazione e cordina N07G9-K;
- La distribuzione nel locale TLC e impianto di esazione pedaggio è previsto nel pavimento flottante
- Per il posizionamento delle apparecchiature vedi particolari di montaggio;
- Nei locali dell'edificio tecnologico gli impianti elettrici hanno grado di protezione IP44 minimo;
- Saranno previste condutture indipendenti (tubi, scatole) per i seguenti impianti:
 - elettrici E e E/G
 - elettrici da UPS

E-1 Indica il circuito di alimentazione
G-1 Indica il circuito di alimentazione sotto GE

LEGENDA SIMBOLI

	Plafoniera fluorescente 2x58W stagna - IP65
	Plafoniera fluorescente 1x58W stagna - IP65
	Interruttore unipolare stagno
	Presse CEE 3P+T 16A interbloccata
	Presse CEE 2P+T 16A interbloccata
	Allaccio unità esterna di condizionamento
	Allaccio unità interna di condizionamento
	Pulsante di emergenza e di sgancio
	Tubazione in PVC rigido per impianti elettrici dim. Ø25 mm - installazione a vista a soffitto
	Tubazione in PVC rigido per impianti elettrici dim. Ø25 mm - installazione nel pavimento flottante
	Scatola di derivazione IP55 completa di setto separatore: - tipo A dim. 460x380x120mm, 14 fori, tubo rigido fino a Ø40mm - tipo B dim. 300x220x120mm, 12 fori, tubo rigido fino a Ø40mm - tipo C dim. 150x110x70mm, 10 fori, tubo rigido fino a Ø25mm - tipo D dim. 100x100x50mm, 6 fori, tubo rigido fino a Ø25mm
	Salita/discesa impianti

Committente: **AUTOCAMIONALE DELLA CISA S.p.A.**
Via Cambora 26/A - Frazione Ponte Taro - 43015 NOCETO (PR)

Impresa Esecutrice: **PIZZAROTTI**
FONDATA NEL 1910

**AUTOSTRADA DELLA CISA A15
RACCORDO AUTOSTRADALE A15/A22
CORRIDOIO PLURIMODALE TIRRENO-BRENNERO
RACCORDO AUTOSTRADALE FRA L' AUTOSTRADA DELLA CISA-FONTEVIVO (PR)
E L' AUTOSTRADA DEL BRENNERO-NOGAROLE ROCCA (VR). I LOTTO.**
C.U.P. G61B04000060008 C.I.G. 307068161E

PROGETTO ESECUTIVO

AUTOCAMIONALE DELLA CISA S.p.A.
Il Direttore: *[Signature]* Il Responsabile del Procedimento: *[Signature]* Il Presidente: *[Signature]*

IMPRESA PIZZAROTTI & C. S.p.A.
Il Direttore Tecnico: **Il Responsabile di Progetto
Dot. Ing. Luca Bondanelli**

Il Geologo: NA

PROGETTAZIONE DI:
PIZZAROTTI
FONDATA NEL 1910

A.T.I.: **idrosse engineering**, **ROKSOIL**, **VIA**

Il Progettista:
Ing. Fabio Nigrelli
Ordine degli Ingegneri della Provincia di Palermo n. 3581
Coordinatore per la Sicurezza in fase di Progettazione:
Ing. Giovanni Maria Cepparotti
Ordine degli Ingegneri della Provincia di Viterbo n. 392

Consulenza specialistica a cura di:
PIETRO MAZZOLI
Impresa Pizzarotti & C. S.p.A. / PIZZAROTTI
Ing. Pietro Mazzoli, C.F. 03678820151 / ISCRITTO ORDINE
INGEGNERI PARMA n. 821
Ordine degli Ingegneri della Provincia di Parma n. 821

Titolo Elaborato: **Svincoli ed autostazioni o aree di servizio
Impianti elettromeccanici - Impianti Autostazione - Edifici di casello
Svincolo autostazione Treccasali-Terre Verdiane
Edificio Tecnologico - Layout edificio tecnologico impianto luce, f.m.**
Data Emissione Progetto: 18/03/2014
Scala: 1:50

NUM. IDENTIFICATIVO	CODICE COMMITTE	LOTTO	FASE	ENTE	AMBITO	DATA OPERA	NUM. OPERA	PARTE OPERA	TIPO DOC.	NUM. PROGR. DOC.	REVISIONE
	RAAA	1	E	I	SA	IM	04	E	PL	002	B

Rev.	Data	DESCRIZIONE REVISIONE	Redatto	Controllato	Approvato
B	20/05/2015	MODIFICHE PER ISTRUTTORIA A15	ROMANELLI	NIGRELLI	MAZZOLI
A	13/06/2014	RIEMMISSIONE PROGETTO ESECUTIVO	A. MUZI	NIGRELLI	MAZZOLI