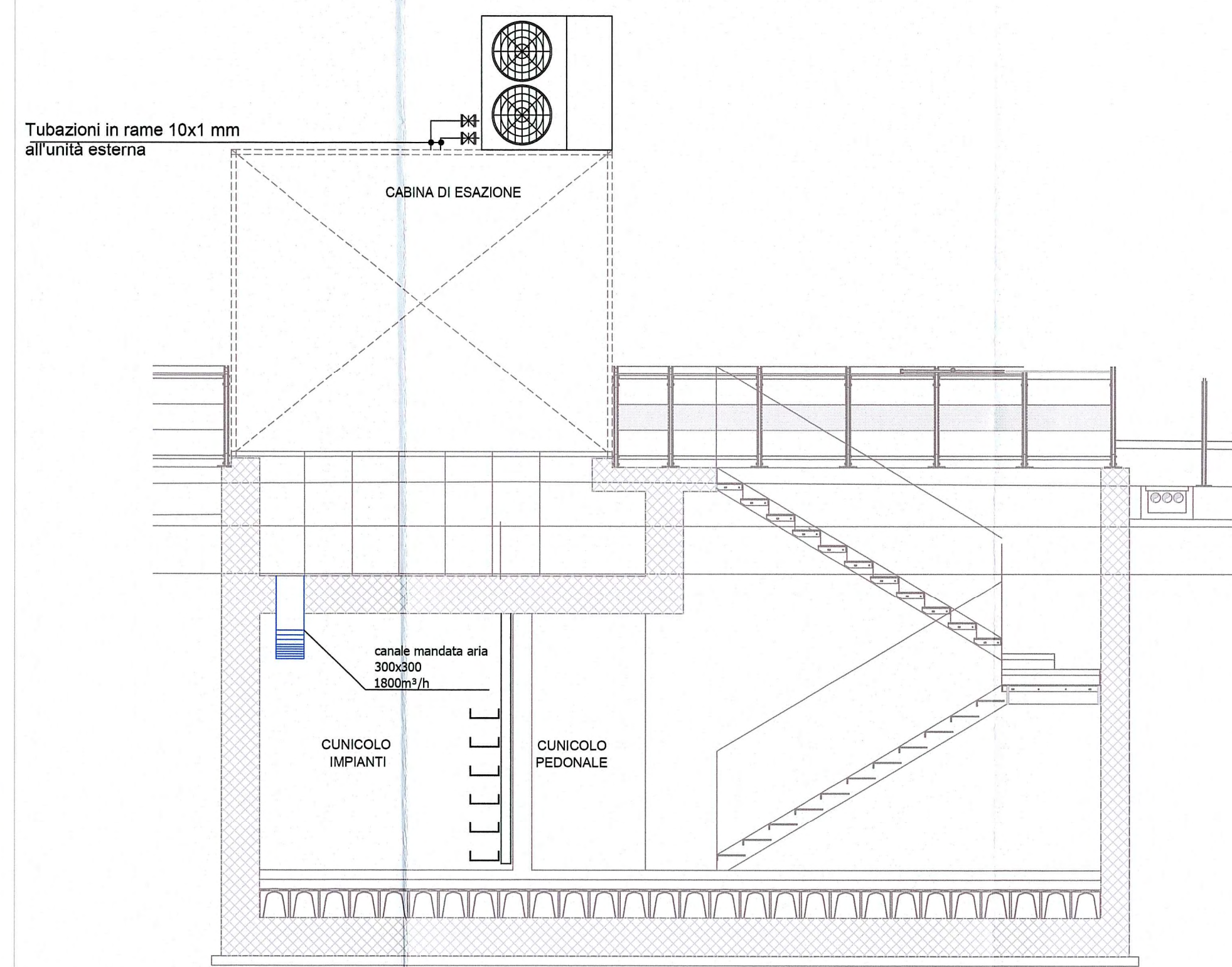
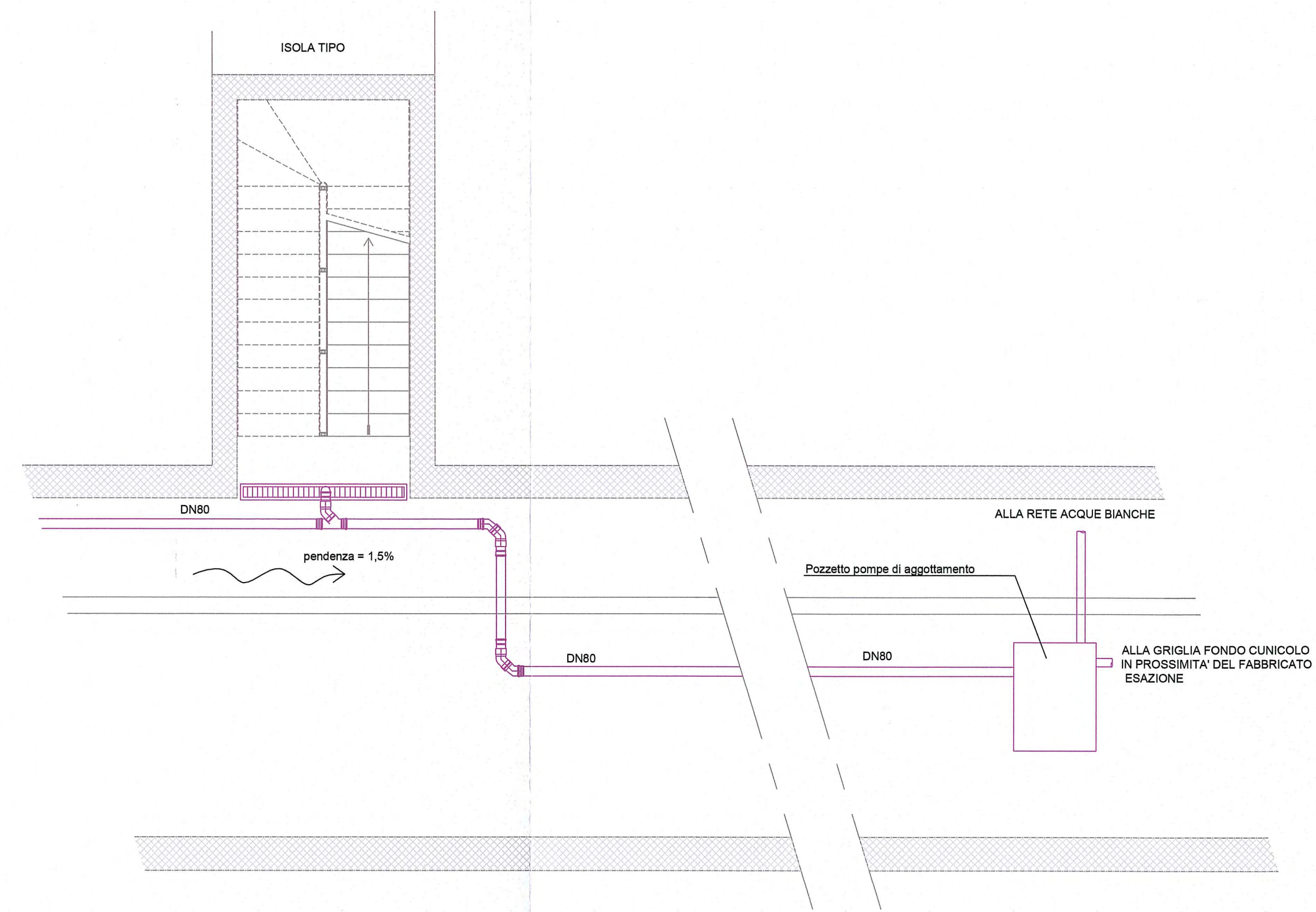


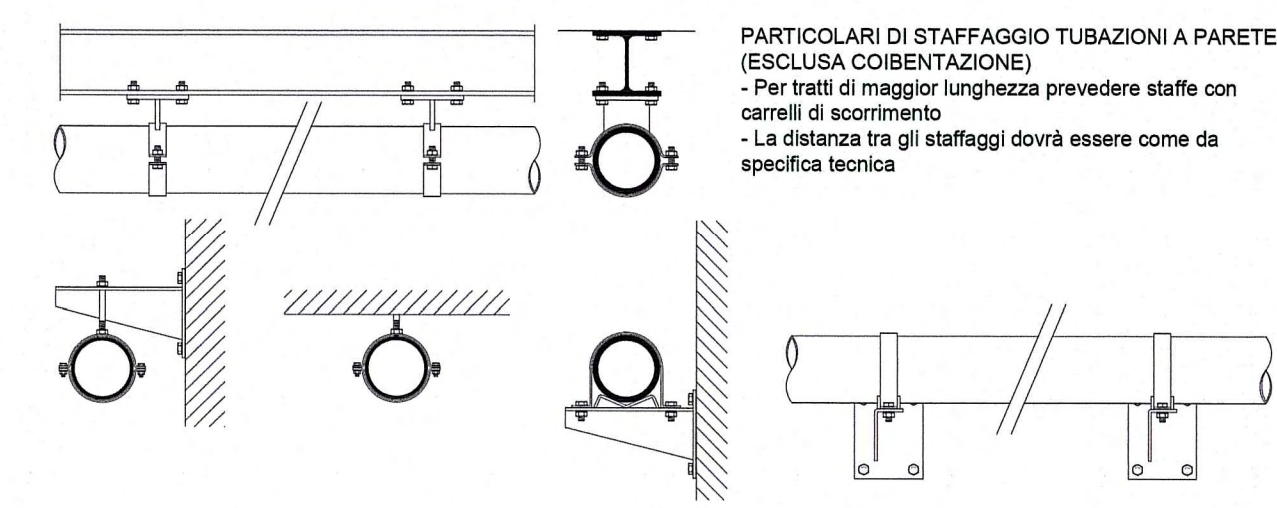
SEZIONE A-A: TIPICO CLIMATIZZAZIONE - scala 1:50



TIPICO RACCOLTA ACQUE METEORICHE ISOLA (QUOTA - 3,00m) scala 1:50



PARTICOLARI STAFFAGGIO



PARTICOLARE POZZETTO POMPE AGGOTTAMENTO

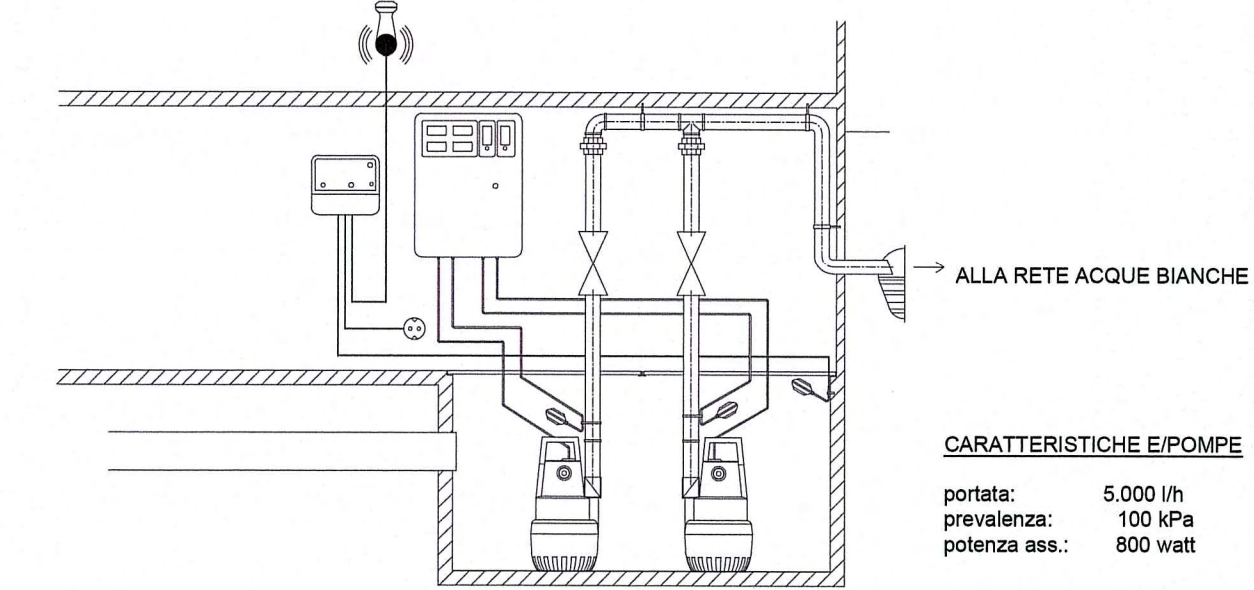
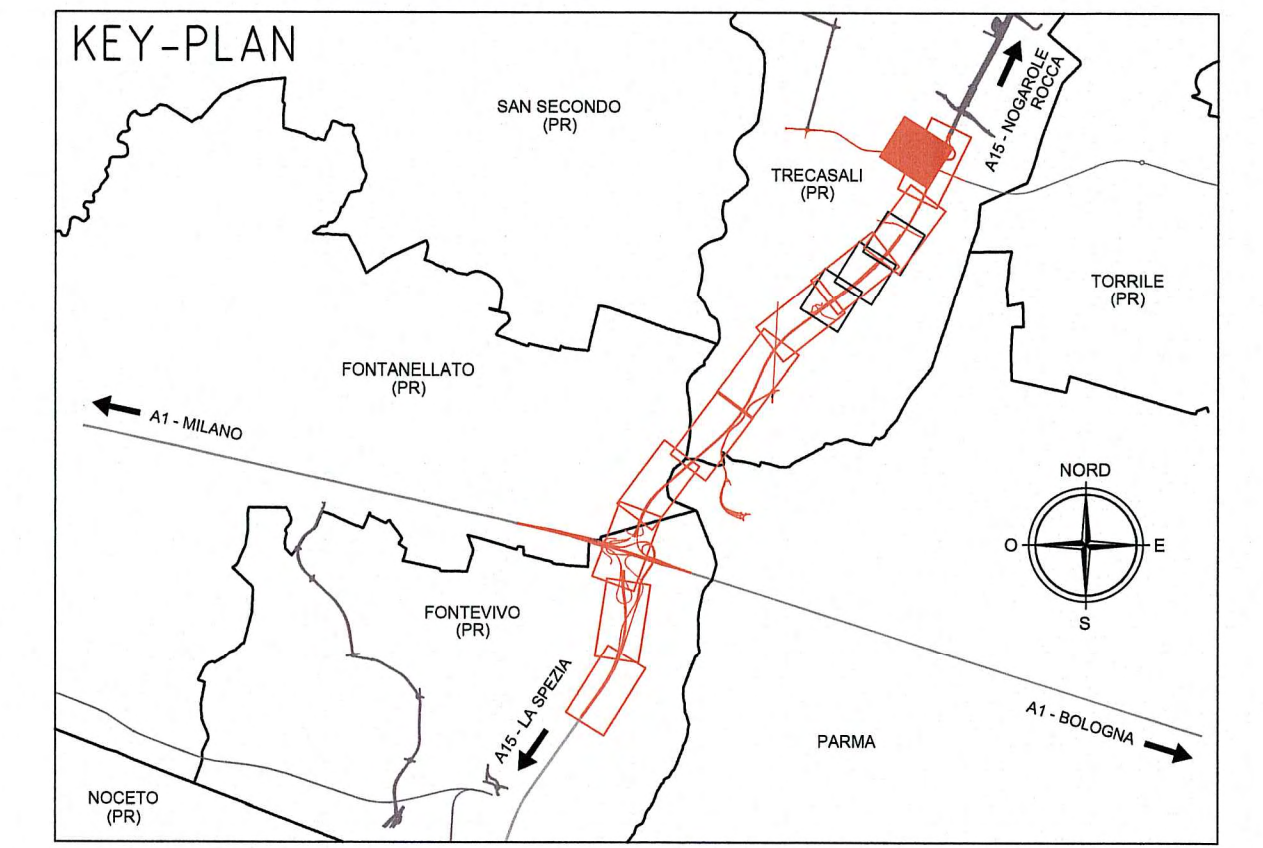


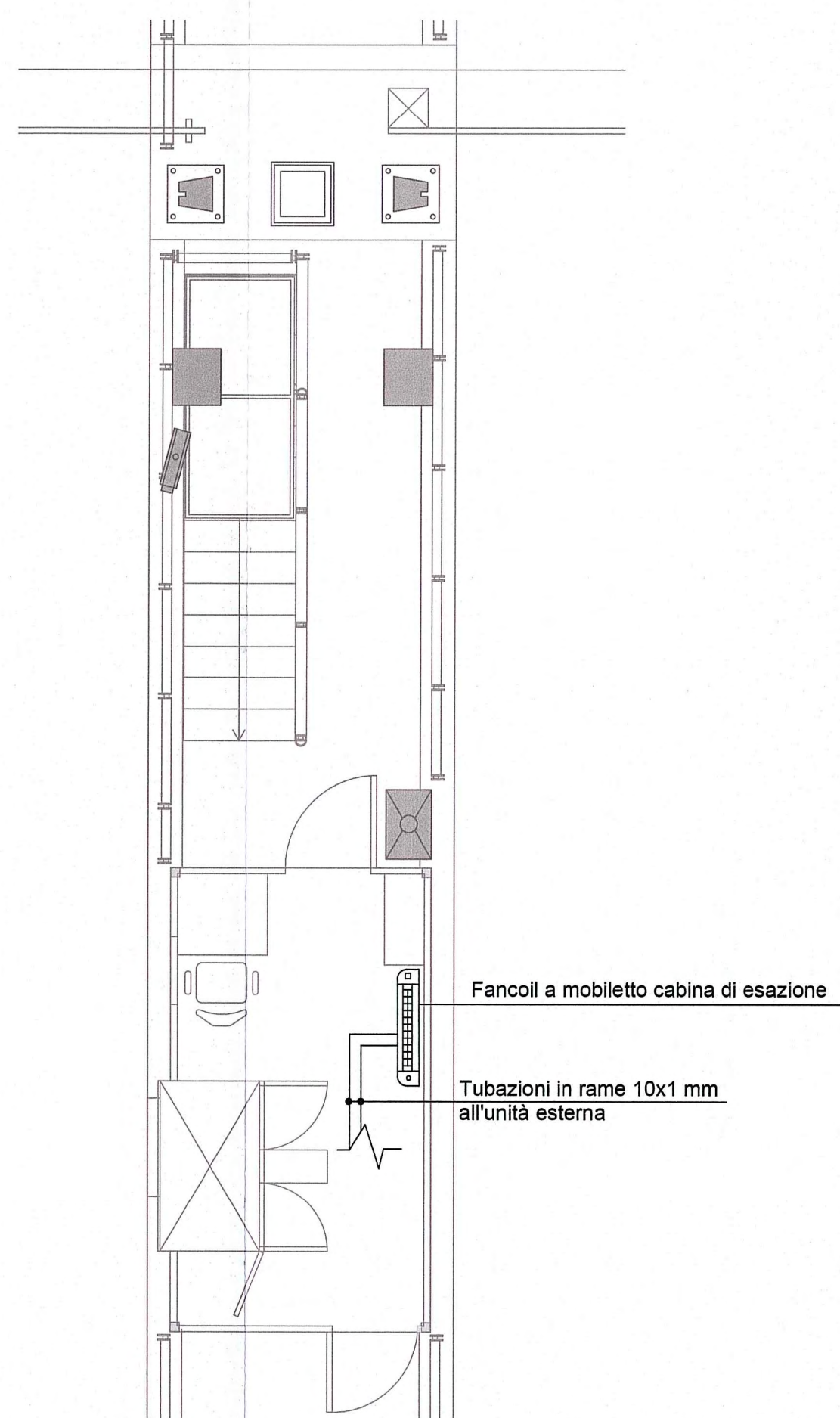
TABELLA TIPOLOGIA ISOLAMENTI TUBAZIONI ACQUA

TUBAZIONI ACQUA CALDA E REFRIGERATA ESTERNE INTERRATE (TUBO DA TELERISCALDAMENTO PREISOLATO)	
ISO A	Isolamento in poliuretano espanso in schiuma rigida con rivestimento in guascio in PEAD
TUBAZIONI ACQUA CALDA E REFRIGERATA IN CENTRALE O COMUNQUE A VISTA	
ISO B	Come ISO A ma con rivestimento esterno in lamierino di alluminio sp. 6/10 min. per diametri finiti fino 200mm, sp. 6/10 fino a 180mm e 8/10 per diametri maggiori.
TUBAZIONI ACQUA CALDA O REFRIGERATA ESTERNE A VISTA	
ISO C	Coppelle in poliuretano costituite da poliuretano espanso in schiuma semirigida rivestite con spalmatura di emulsione bituminosa e gasci di alluminio. Coppelle in classe 1 e struttura a cellule chiuse.
COLLETTORI, SERBATOI ACQUA CALDA E REFRIGERATA	
ISO D	Schlumatura in opera di poliuretano sp. 40mm o coppelle prefornate con rivestimento esterno dello stesso materiale previsto per le tubazioni.
TUBAZIONI ACQUA CALDA, FREDDA E REFRIGERATA INTERNE SOTTO TRACCIA	
ISO E	Guaine isolanti tipo poliuretano espanso tipo armaflex o similari con sp. minimo secondo DPR 412/93. Guaina di classe 1 e struttura a cellule chiuse.



LEGENDA	
	Fancoli a mobiletto a doppia batteria
	Unità trattamento aria
	Griglia raccolta acque meteoriche
	Canale di mandata aria in lamiera zincata
	Tubazione di scarico acque meteoriche in PVC

TIPICO CLIMATIZZAZIONE CABINA DI ESAZIONE (QUOTA STRADALE) - scala 1:50



PIANTA CHIAVE CASELLO ESAZIONE 1:200

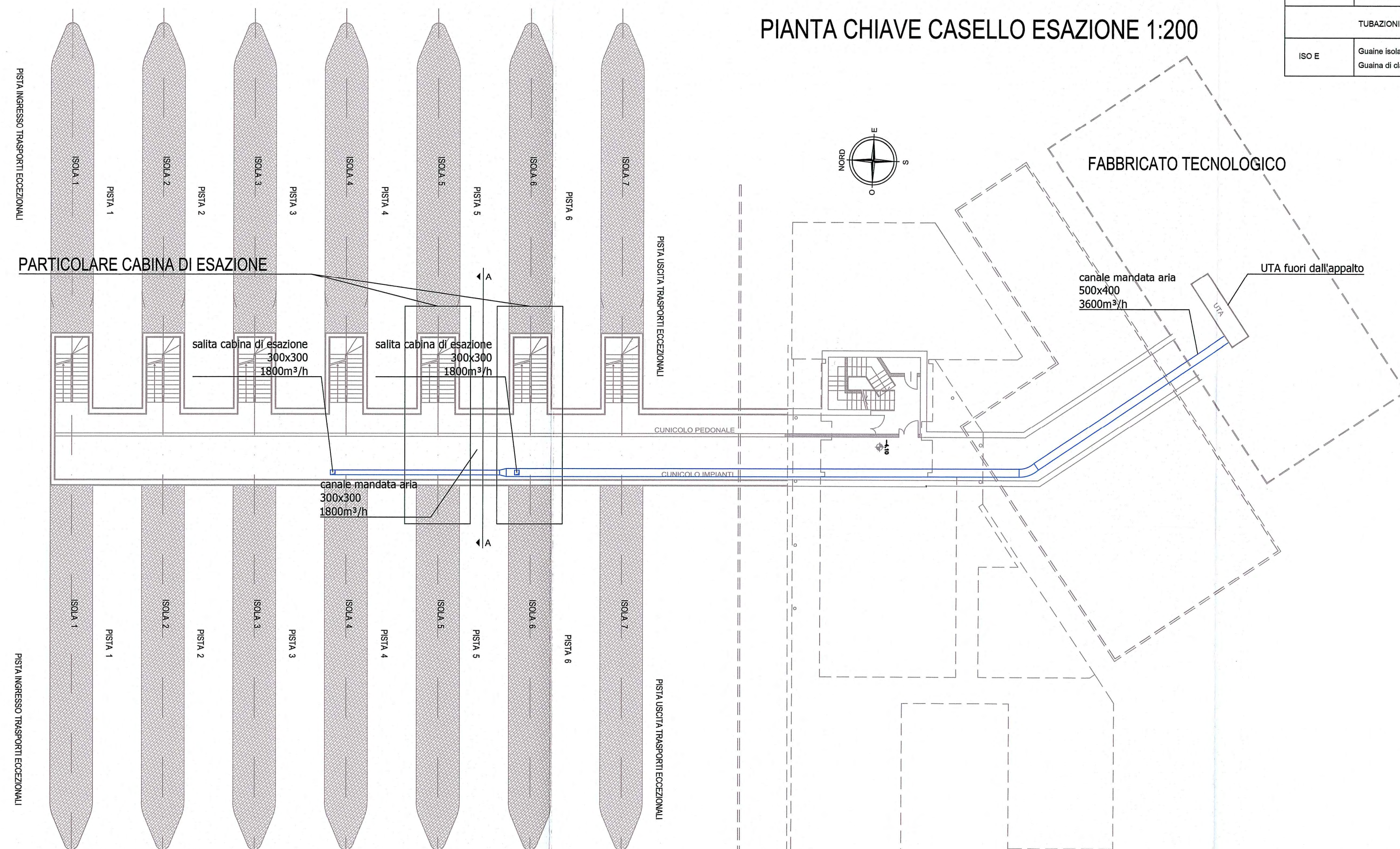


TABELLA SPESSORI ISOLAMENTI					
Diametro Tubazione	Ubicazione	Ø Interno (mm)	Spessore (mm)	Conducibilità termica (W/mK)	Materiale
Ø12"	In traccia	Ø23.0-24.6	9	0.036	Elastomerico
	A vista	Ø22	20	0.04	Poliuretano
Ø34"	In traccia	Ø29.0-30.5	9	0.036	Elastomerico
	A vista	Ø28	20	0.04	Poliuretano
Ø1"	In traccia	Ø36.0-38.0	13	0.036	Elastomerico
	A vista	Ø35	20	0.04	Poliuretano
Ø11/4"	In traccia	Ø43.5-46.5	13	0.036	Elastomerico
	A vista	Ø42	25	0.04	Poliuretano
Ø11/2"	In traccia	Ø49.5-51.5	13	0.036	Elastomerico
	A vista	Ø48	25	0.04	Poliuretano
Ø2"	In traccia	Ø61.5-63.5	13	0.036	Elastomerico
	A vista	Ø60	30	0.04	Poliuretano
Ø2"1/2"	In traccia	Ø77.0-79.5	19	0.036	Elastomerico
	A vista	Ø76	30	0.04	Poliuretano
Ø3"	In traccia	Ø90.5-93.5	19	0.036	Elastomerico
	A vista	Ø89	30	0.04	Poliuretano
Ø4"	In traccia	116.0-120.0	19	0.036	Elastomerico
	A vista	Ø114	40	0.04	Poliuretano
Ø5"	In traccia	142.0-148.0	19	0.036	Elastomerico
	A vista	Ø140	40	0.04	Poliuretano

Autocamionale della CISA S.p.A. - Via Camboara 26/A - Frazione Ponte Taro - 43015 NOCETO (PR)

Impresa Esecutrice: PIZZAROTTI FONDATA NEL 1910

PROGETTO ESECUTIVO

Autocamionale della CISA S.p.A. - Il Direttore Tecnico: *[Signature]*

Il Geologo: NA

Il Progettista: Ing. Fabio Nigrelli - Ordine degli Ingegneri della Provincia di Palermo n. 3581

Il Progettista Responsabile: Ing. Pietro Mazzoli - Ordine degli Ingegneri della Provincia di Parma n. 821

Consulenza specialistica a cura di: Ing. Giovanni Maria Cepparotti - Ordine degli Ingegneri della Provincia di Viterbo n. 392

Titolo Elaborato: Svincoli ed Autostazioni (o aree di servizio) Impianti elettromeccanici - Impianti autostazione - Aree esterne Svincolo autostazione Treccasali - Terre Verdiane Planimetria impianto di climatizzazione Cunicolo - piste

Data Emissione Progetto: 18/03/2014

Scale: Varie

N.RO IDENTIFICAZIONE	COEFF. COMPLESSIVO	LOTTO	FASE	ENTE	AMBITO	CAV. OPERA	N.RO OPERA	PARTE OPERA	TIPO DOC.	N.RO PROR. DOC.	REVISIONE
RAAA	1	E	1	SA	IM	04	Z	PL	005	B	

Rev.	Data	DESCRIZIONE REVISIONE	Redatto	Controllato	Approvato
B	20/05/2015	MODIFICHE PER ISTRUTTORIA A15	ROMANELLI	NIGRELLI	MAZZOLI
A	13/05/2014	REMISSIONE PROGETTO ESECUTIVO	A. MAZZI	NIGRELLI	MAZZOLI