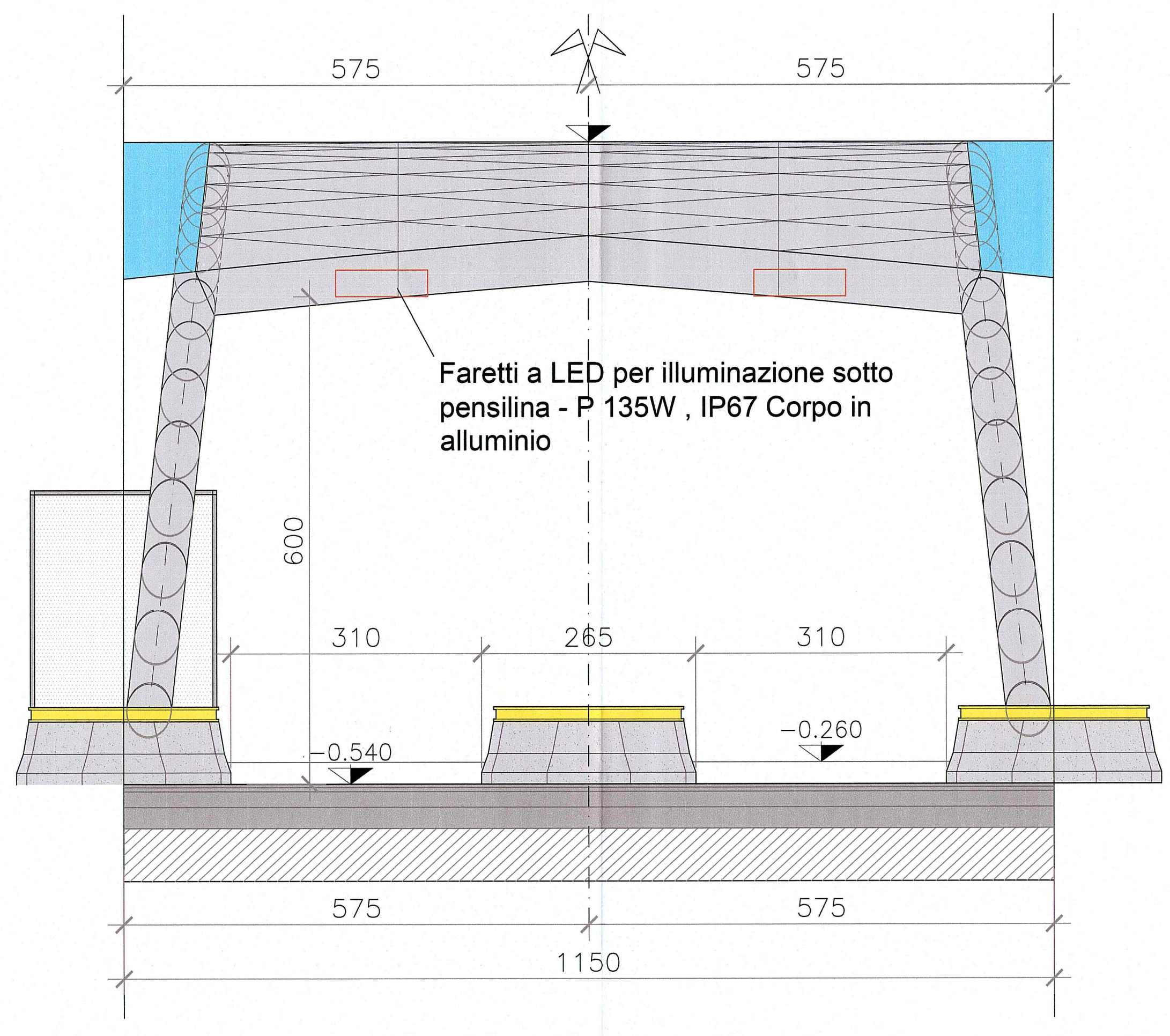
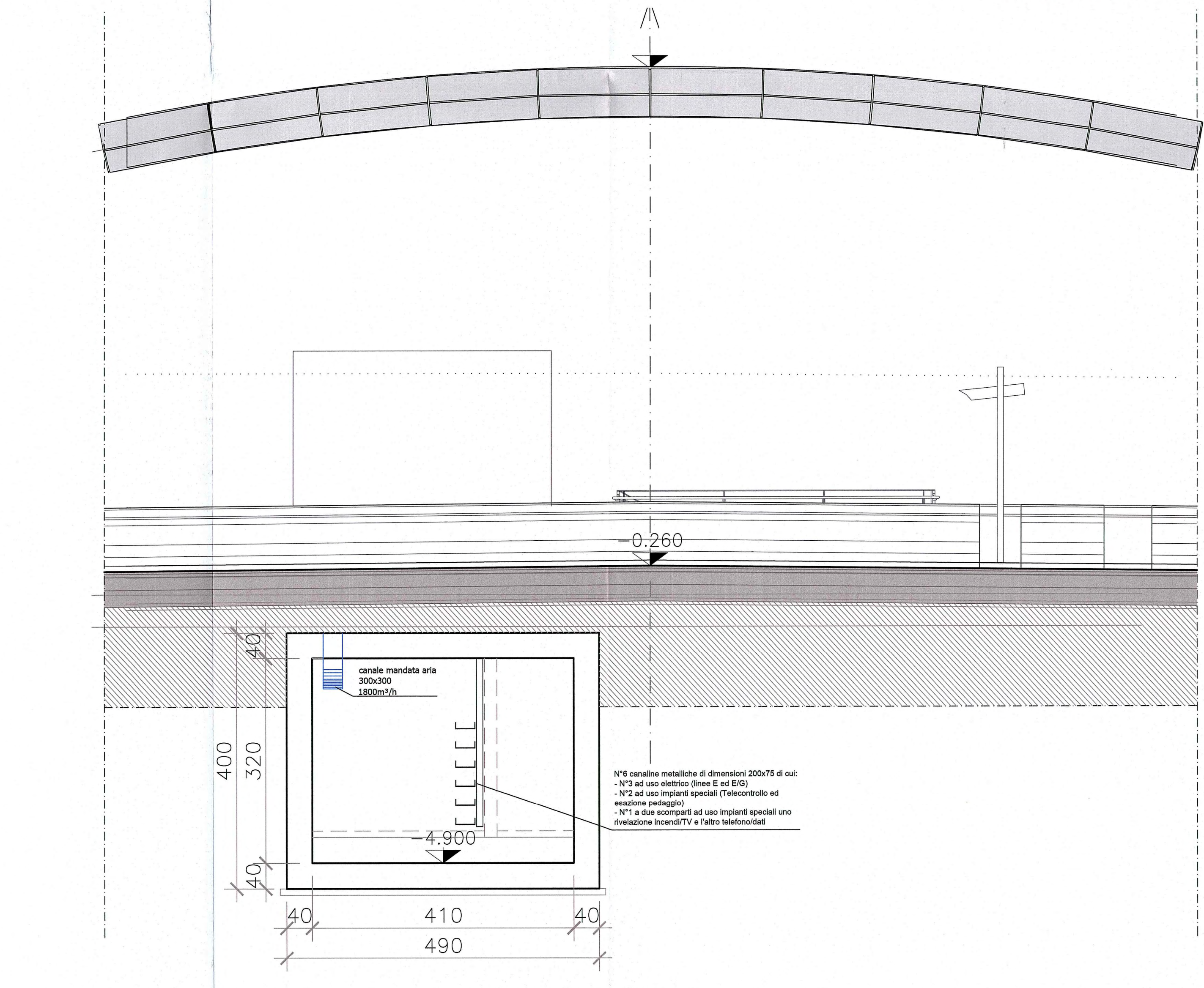


LEGENDA SIMBOLI

[Symbol]	Quadro elettrico
[Symbol]	Corpo illuminante compatto con fluorescente 1x20W
[Symbol]	Corpo illuminante a incasso con fluorescente 1x36W - stanza
[Symbol]	Corpo illuminante a incasso con fluorescente 2x36W - stanza
[Symbol]	Pulsante
[Symbol]	Pressa CEE 2P+T 16A interbloccata
[Symbol]	Pressa CEE 3P+T 16A interbloccata
[Symbol]	Interruttore unipolare - IP44
[Symbol]	Illuminazione permanente di sicurezza con pannello indicatore
[Symbol]	Rilevatore di movimento ad infrarossi
[Symbol]	Complesso autonomo di emergenza (potenza lampada)
[Symbol]	Pulsante di emergenza rivelazione incendi
[Symbol]	Rivelatore fumi
[Symbol]	Tubazione in PVC rigido per impianti elettrici nel controsoffitto dim. Ø32 mm
[Symbol]	Scatola di derivazione dim. 100x100x50 IP55 completa di morsetteria ad 8 vie per cavi fino a 8 mmq
[Symbol]	Salita/discesa impianti

NOTE

La distribuzione elettrica secondaria sarà in tubo RK15 in PVC rigido a vista, scatole di derivazione e cordina N07G8-K.
 La distribuzione elettrica nel cunicolo pedonale sarà in tubo FK15/25 incassato a pavimento/parete o a vista nel controsoffitto, scatole di derivazione e cordina N07G8-K.
 Da quadro esazione sarà derivato il conduttore PE da 50mmq G/V da collegare alla rete di terra generale. Saranno previste condutture indipendenti (tubi, scatole) per i seguenti impianti:
 a. elettrici E e E/G
 b. elettrici da UPS
 c. telefonodati
 d. rivelazione Incendi
 Per i collegamenti di messa a terra vedi particolari costruttivi e di montaggio.
 Nel cunicolo tecnologico gli impianti elettrici avranno grado di protezione IP44 minimo.



Comittente: **AUTOCAMIONALE DELLA CISA S.p.A.**
 Via Camboara 26/A - Frazione Ponte Taro - 43015 NOCETO (PR)

Impresa Esecutrice: **PIZZAROTTI**
 FONDATA NEL 1910

AUTOSTRADA DELLA CISA A15 RACCORDO AUTOSTRADALE A15/A22 CORRIDOIO PLURIUMODALE TIRRENO-BRENNERO RACCORDO AUTOSTRADALE FRA L'AUTOSTRADA DELLA CISA-FONTEVIVO (PR) E L'AUTOSTRADA DEL BRENNERO-NOGAROLE ROCCA (VR), I LOTTO.
 C.U.F. 661B04000060008 C.I.G. 307068161E

PROGETTO ESECUTIVO

AUTOCAMIONALE DELLA CISA S.p.A.
 Il Direttore: [Signature] Il Responsabile del Procedimento: [Signature] Il Geologo: [Signature]

IMPRESA PIZZAROTTI & C. S.p.A.
 Il Direttore Tecnico: [Signature] Il Responsabile di Progetto: **Dot. Ing. Luca Bondanelli** Il Geologo: NA

PROGETTAZIONE DI: **PIZZAROTTI**
 FONDATA NEL 1910 Il Progettista: **Ing. Fabio Nigrelli**
 Ordine degli Ingegneri della Provincia di Palermo n. 3581
 Coordinatore per la Sicurezza in fase di Progettazione: **Ing. Giovanni Maria Cepparotti**
 Ordine degli Ingegneri della Provincia di Viterbo n. 392

A.T.I.: **idroesse** **ROCKSOIL** **VIA**
 MANDATARIA MANDATARIA MANDATARIA
 Consulenza specialistica a cura di: **Ing. Pietro MAZZOLI**
 Impresa Pizzarotti & C. Ing. **PIETRO MAZZOLI**
 Ordine degli Ingegneri della Provincia di Parma n. 824

Titolo Elaborato: **Svincoli ed Autostazioni (o aree di servizio) Impianti elettromeccanici - Impianti autostazione - Aree esterne Svincolo autostazione Treacasali - Terre Verdiane Planimetria impianto luce, f.m. e impianti speciali cunicolo-Piste** Data Emisione Progetto: 18/03/2014
 Scala: VARIE

Identif. Elaborato:	N.RO IDENTIFICATIVO	COICE COMMESSA	LOTTO	FASE	ENVE	AMBITO	CAI. OPERA	N.RO OPERA	PARTE OPERA	TIPO DOC.	N.RO PROGR. DOC.	REVISIONE
		RAAA	1	E	I	SA	IM	04	Z	PL	004	B

B	20/06/2015	MODIFICHE PER ISTRUTTORIA A15	ROMANELLI	NIGRELLI	MAZZOLI
A	13/09/2014	REMISSIONE PROGETTO ESECUTIVO	A. MUZZI	NIGRELLI	MAZZOLI
Rev.	Data	DESCRIZIONE REVISIONE	Redatto	Controllato	Approvato