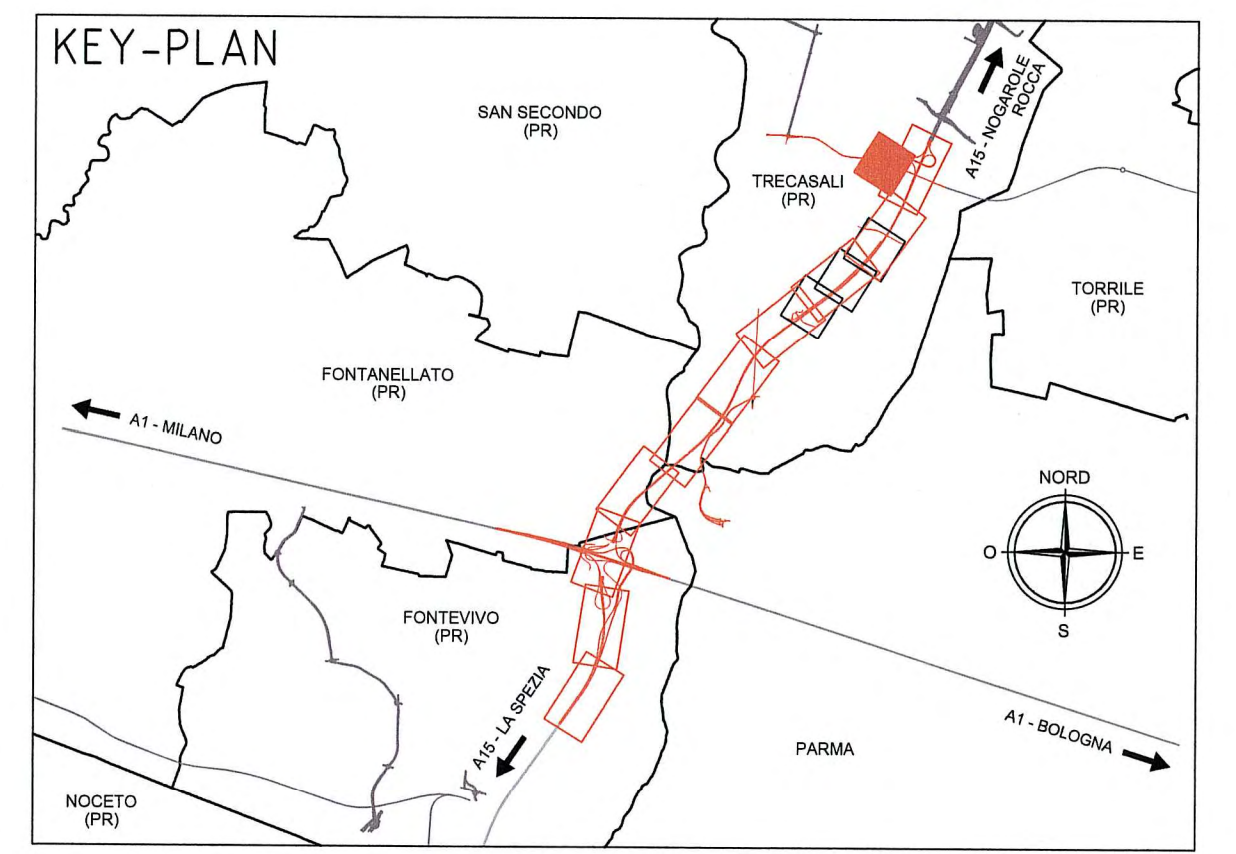
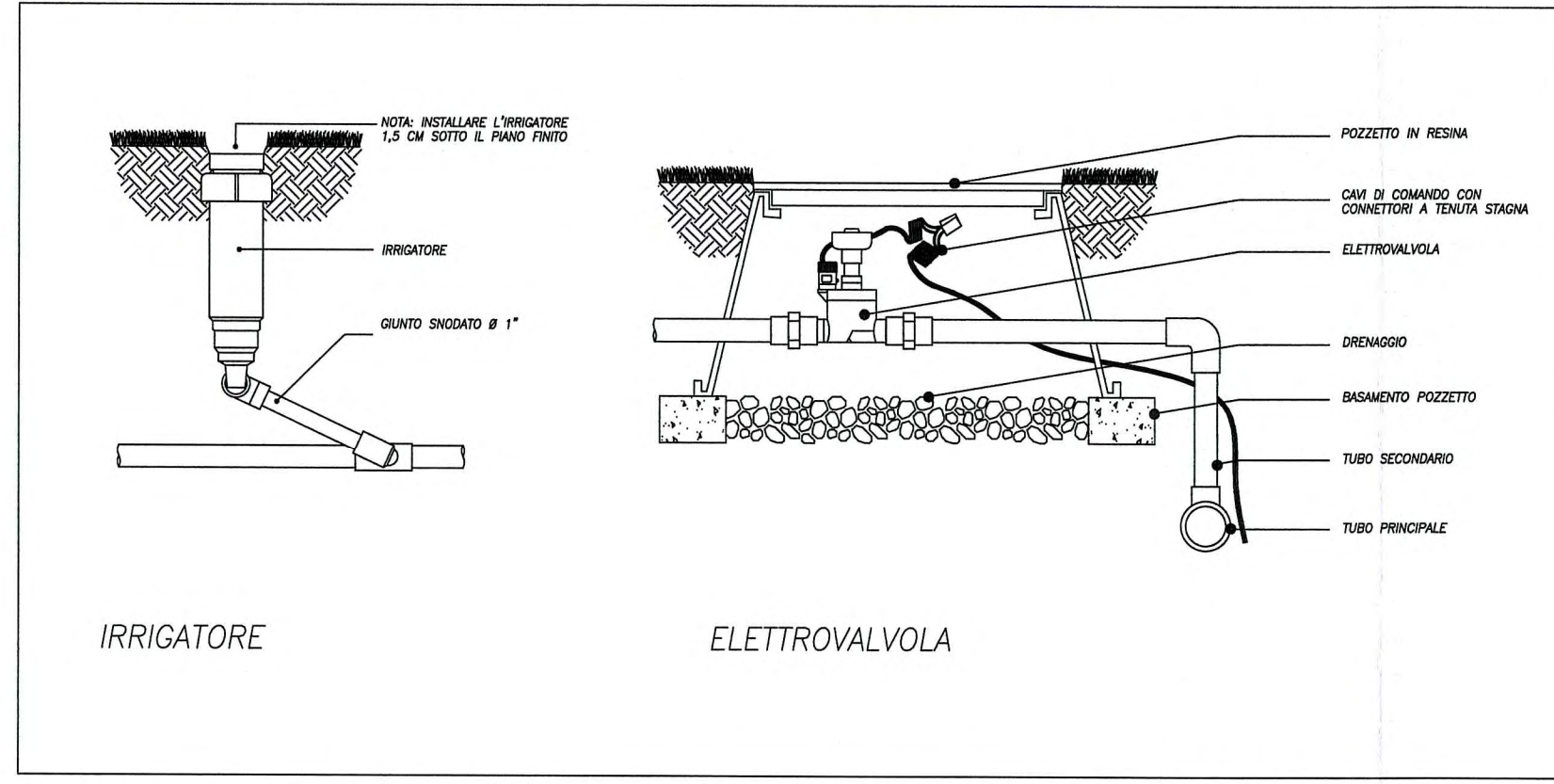
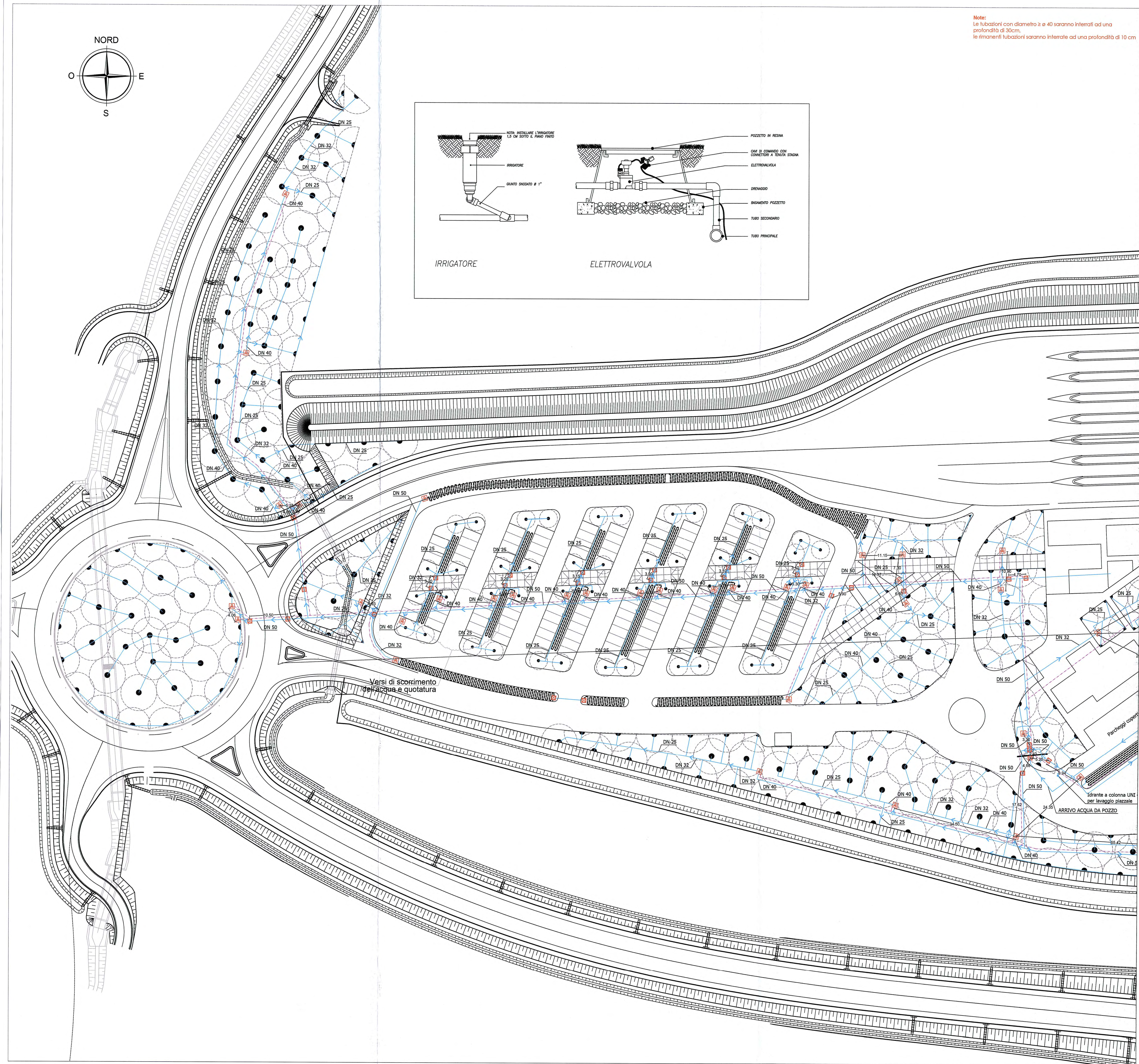


Note:
Le tubazioni con diametro \geq 40 saranno interrati ad una profondità di 30cm.
Le rimanenti tubazioni saranno interrate ad una profondità di 10 cm



LEGENDA	
	Pozzetto prefabbricato in calcestruzzo vibrocompresso. Dimensioni 400x400 con chiusino.
	Pozzetto prefabbricato in calcestruzzo vibrocompresso. Dimensioni 400x400 con chiusino e valvola di sezionamento manuale rete principale.
	Pozzetti in PVC con all'interno elettrovalvole e collettore di partenza con coperchio mimetizzante apribile per ispezione posato a secco
	Irrigatori a turbina da 3/4" aventi le seguenti caratteristiche: - angolo di lavoro parzializzabile da 35 a 360 gradi - raggio di copertura 5.0 m - frizione antirottura - ugelli intercambiabili - attacco filettato 3/4" F
	1/2" Tubazione di alimentazione: DN 25 da 1 a 3 irrigatori, DN 32 da 7 a 4 irrigatori, DN 40 da 11 a 8 irrigatori Irrigatori a turbina da 1/2" aventi le seguenti caratteristiche: - angolo di lavoro parzializzabile da 35 a 360 gradi - raggio di copertura 2.5 m - frizione antirottura - ugelli intercambiabili - attacco filettato 1/2" F
	Linea gocciolante premontata diametro 20mm con gocciolatori ogni 40cm da posizionare su siepi e alberature
	Tubazione in polietilene in rotoli HDPE norma UNI 7611/76 - tipo 312 IIP, completo di raccorderie in polipropilene.
	Cavo di collegamento dalle elettrovalvole al programmatore completo di raccordi staghi
	Programmatore elettronico per il comando a distanza delle elettrovalvole aventi le seguenti caratteristiche: - configurazione standard 8 stazioni, espandibile a 24 stazioni - programmazione guidata sul display - gestione automatica dell'irrigazione in funzione della temperatura - porte seriali per programmazione a distanza - porta uscita sensore pioggia - gestione automatica allarmi - cicli Irriqui indipendenti



Committente: **AUTOCAMIONALE DELLA CISA S.p.A.**
Via Camboara 26/A - Frazione Ponte Taro - 43015 NOCETO (PR)

Impresa Esecutrice: **PIZZAROTTI** FONDATA NEL 1910

AUTOSTRADA DELLA CISA A15 RACCORDO AUTOSTRADALE A15/A22 CORRIDOIO PLURIMODALE TIRRENO-BRENNERO RACCORDO AUTOSTRADALE FRA L' AUTOSTRADA DELLA GISA-FONTEVIVO (PR) E L' AUTOSTRADA DEL BRENNERO-NOGAROLE ROCCA (VR). I LOTTO.
C.U.P. G61B0400060008 C.I.G. 307068161E

PROGETTO ESECUTIVO

Il Direttore TIRRE: _____ Il Responsabile del Procedimento: _____ Il Presidente: _____

IMPRESA PIZZAROTTI & C. S.p.A.
Il Direttore Tecnico: **Dot. Ing. Luca Bondanelli**

Il Geologo: NA

PROGETTAZIONE DI: **PIZZAROTTI** FONDATA NEL 1910
Il Progettista: **Ing. Fabio Nigrelli**
Ordine degli Ingegneri della Provincia di Palermo n. 3581
Coordinatore per la Sicurezza in fase di Progettazione: **Ing. Giovanni Maria Cepparotti**
Ordine degli Ingegneri della Provincia di Viterbo n. 392

Consulenza specialistica a cura di: **idresse engineering**, **ROCKSOIL**, **VIA**
Progettista Responsabile Integrazione Prestazioni Specialistiche: **Ing. Pietro Mazzoli**
Ing. Pietro Mazzoli ISCRITTO ORDINE n. 821

Titolo Elaborato: **Svincoli ed Autostazioni (o aree di servizio) Impianti elettromeccanici - Impianti autostazione - Aree esterne Svincolo autostazione Treacasali - Terre Verdiane Planimetria Generale impianto di irrigazione - Tav.1/2**

Data Emissione Progetto: 18/03/2014
Scala: 1:500

Identif. Elaborato:

N.RO IDENTIFICATIVO	CODICE COMMESSA	LOTTO	FASE	ENTE	AMBITO	CAT. OPERA	N.RO OPERA	PARTE OPERA	TPO DOC.	N.RO PROGR. DOC.	REVISIONE
	RAAA	1	E	I	SA	IM	04	Z	PL	012	C

Rev.	Data	DESCRIZIONE REVISIONE	Redatto	Controllato	Approvato
C	28/01/2015	REVISIONE PER ISTRUTTORIA A15	ROMANELLI	NIGRELLI	MAZZOLI
B	02/10/2014	Int. A15 prof. 730 del 08/09/2014	ROMANELLI	NIGRELLI	MAZZOLI
A	13/08/2014	RIEMMISSIONE PROGETTO ESECUTIVO	A. MUZI	NIGRELLI	MAZZOLI