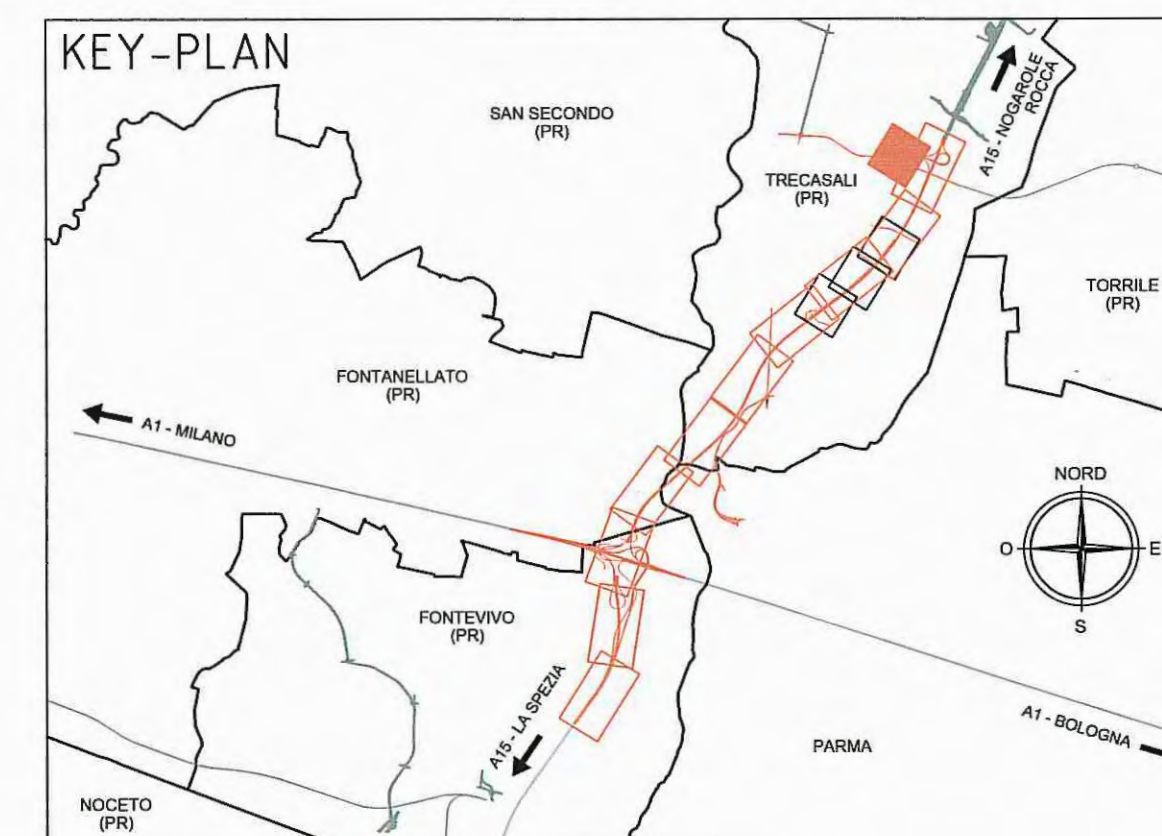
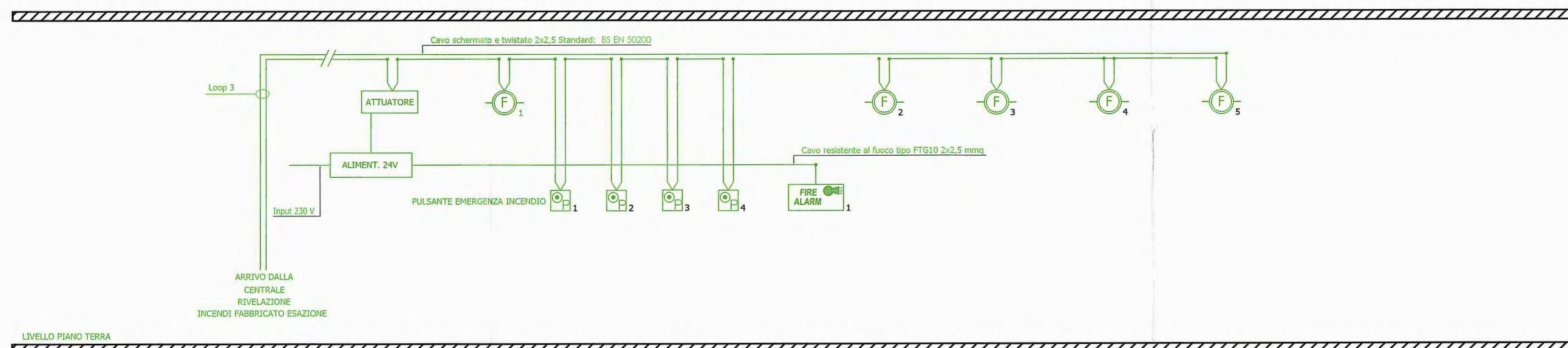


SCHEMA FUNZIONALE - IMPIANTO RIVELAZIONE INCENDI - FABBRICATO DEPOSITO PI



LEGENDA SIMBOLI

	Centrale di controllo e segnalazione
	Alimentatore 24V
	Attuatore 24V
	Rivelatore combinato ottico-termico. Microprocessore combinato per l'elaborazione segnale e capacità decisionale
	Rivelatore ottico di fumo. Microprocessore combinato per l'elaborazione segnale e capacità decisionale
	Rivelatore ottico di fumo in controsoffitto
	Pulsante di emergenza rivelazione incendi
	Allarme ottico acustico
	Posto esterno in scatole incasso con relative cornici e telai portamoduli oppure in custodie con visiera per appoggio a parete
	Elettroserratura portone ingresso fabbricato
	Alimentatore con adattatore video
	Postazione videocitofonica all'interno del fabbricato

Comittente: **AUTOCAMIONALE DELLA CISA S.p.A.**
Via Camboara 26/A - Frazione Ponte Taro - 43015 NOCETO (PR)

Impresa Esecutrice: **PIZZAROTTI** FONDATA NEL 1910

**AUTOSTRADA DELLA CISA A15
RACCORDO AUTOSTRADALE A15/A22
CORRIDOIO PLURIMODALE TIRRENO-BRENNERO
RACCORDO AUTOSTRADALE FRA L' AUTOSTRADA DELLA CISA-FONTEVIVO (PR)
E L' AUTOSTRADA DEL BRENNERO-NOGAROLE ROCCA (VR). I LOTTO.**
C.U.P. G61B0400060008 C.I.G. 307068161E

PROGETTO ESECUTIVO

AUTOCAMIONALE DELLA CISA S.p.A.
Il Direttore TIRRE: *[Signature]* Il Responsabile del Procedimento: *[Signature]* Il Presidente: *[Signature]*

IMPRESA PIZZAROTTI & C. S.p.A.
Il Direttore Tecnico: **IMPRESA PIZZAROTTI & C. S.p.A.**
Il Responsabile di Progetto
Dot. Ing. Luca Bondanelli

Il Geologo: NA

PROGETTAZIONE DI:
PIZZAROTTI FONDATA NEL 1910
A.T.I.: **idroesse engineering** **ROKSOIL** **VIA**

Il Progettista:
Ing. Fabio Nigrelli
Ordine degli Ingegneri della Provincia di Piacenza n. 3581
Coordinatore per la Sicurezza in fase di Progettazione:
Ing. Giovanni Maria Cepparotti
Ordine degli Ingegneri della Provincia di Viterbo n. 392

Consulenza specialistica e cura di:
Progettista Responsabile: **ING. PIETRO MAZZOLI**
Impresa Pizzarotti & C. S.p.A.
Ing. Pietro Mazzoli
Ordine degli Ingegneri della Provincia di Parma n. 624

Titolo Elaborato: **Svincoli ed autostazioni o aree di servizio
Impianti Speciali - Impianti autostazione
Impianti speciali svincolo autostazione Trecasali-Terre Verdiane
Fabbricato Deposito PI - Schemi funzionali**

Data Emissione Progetto: 18/03/2014
Scala: -

Identif. Elaborato:

NUM. IDENTIFICAZIONE	CODICE COMMESSA	LOTTO	FASE	ENTE	AMBITO	DATA OPERA	NUM. OPERA	PARTI OPERA	TIPO DOC.	NUM. PROGR. DOC.	REVISIONE
	RAAA	1	E	I	SA	IS	04	E	SC	004	B

Rev.	Data	DESCRIZIONE REVISIONE	Redatto	Controllato	Approvato
B	20/05/2015	ROMANELLI		NIGRELLI	MAZZOLI
A	13/08/2014	RIEMMISSIONE PROGETTO ESECUTIVO	A. MUZZI	NIGRELLI	MAZZOLI

IL PRESENTE SCHEMATICO HA PER SCOPO ESCLUSIVO QUELLO DI RAPPRESENTARE IL TIPO E IL MODELLO DI UNO DEI COMPONENTI DELLA CISA S.p.A. NON GARANTISCE NESSUNO DEI RISULTATI CHE POTREBBANO DERIVARE DALL'USO DELLO STESSO SCHEMATICO IN ALTRE CONDIZIONI OPERATIVE. IL PRESENTE SCHEMATICO HA PER SCOPO ESCLUSIVO QUELLO DI RAPPRESENTARE IL TIPO E IL MODELLO DI UNO DEI COMPONENTI DELLA CISA S.p.A. NON GARANTISCE NESSUNO DEI RISULTATI CHE POTREBBANO DERIVARE DALL'USO DELLO STESSO SCHEMATICO IN ALTRE CONDIZIONI OPERATIVE.