

LEGENDA

- LINEA PROIEZIONE CIGLIO DI PROGETTO
- LINEA TERRENO ESISTENTE
- LINEE OPERE IDRAULICHE
- LINEA PROFILO STRADALE

TAP03 IMPIANTO DI TRATTAMENTO ACQUE DI PRIMA PIOGGIA

NODO IDRAULICO

TPOLOGIA C/PERA 10

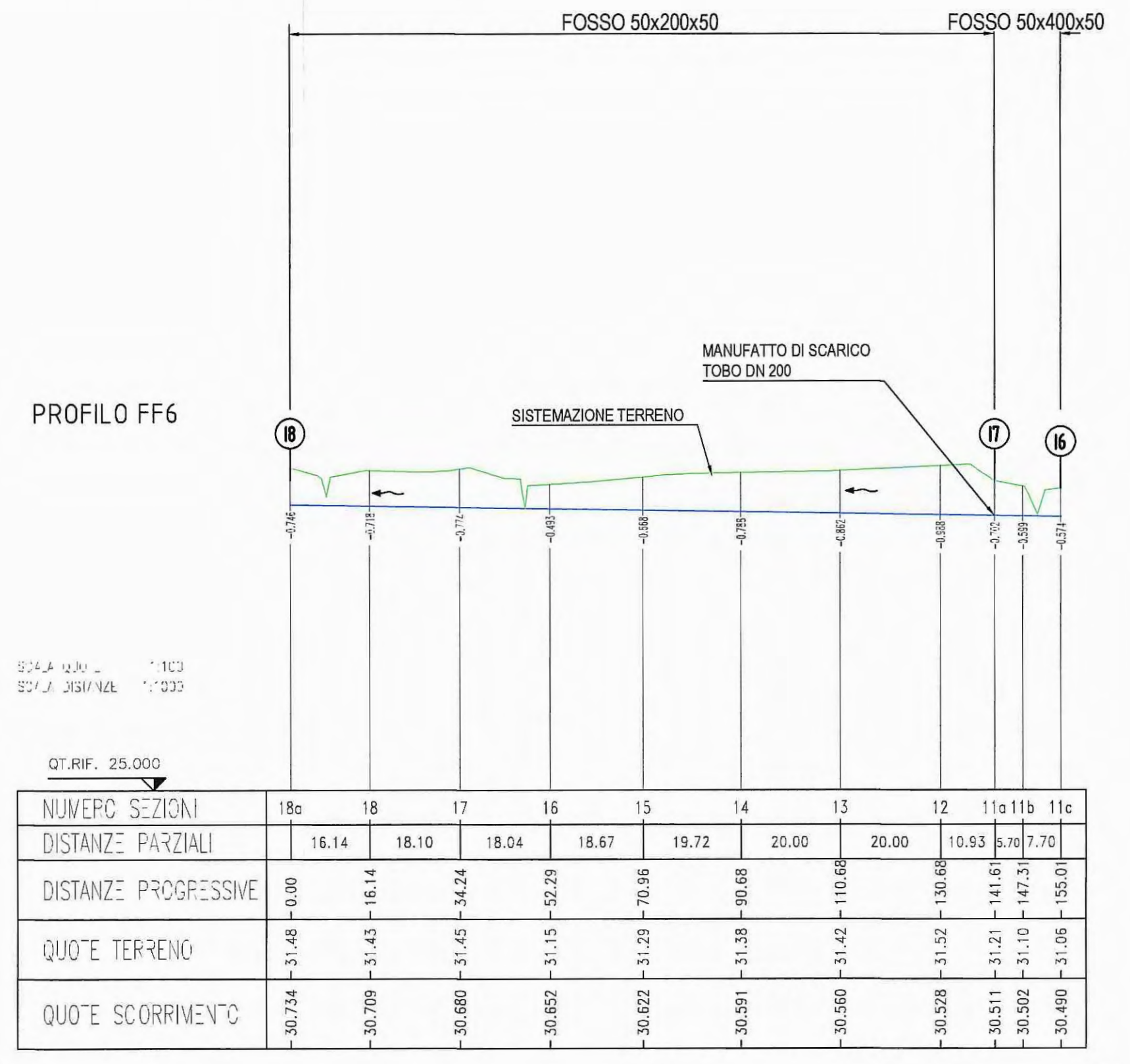
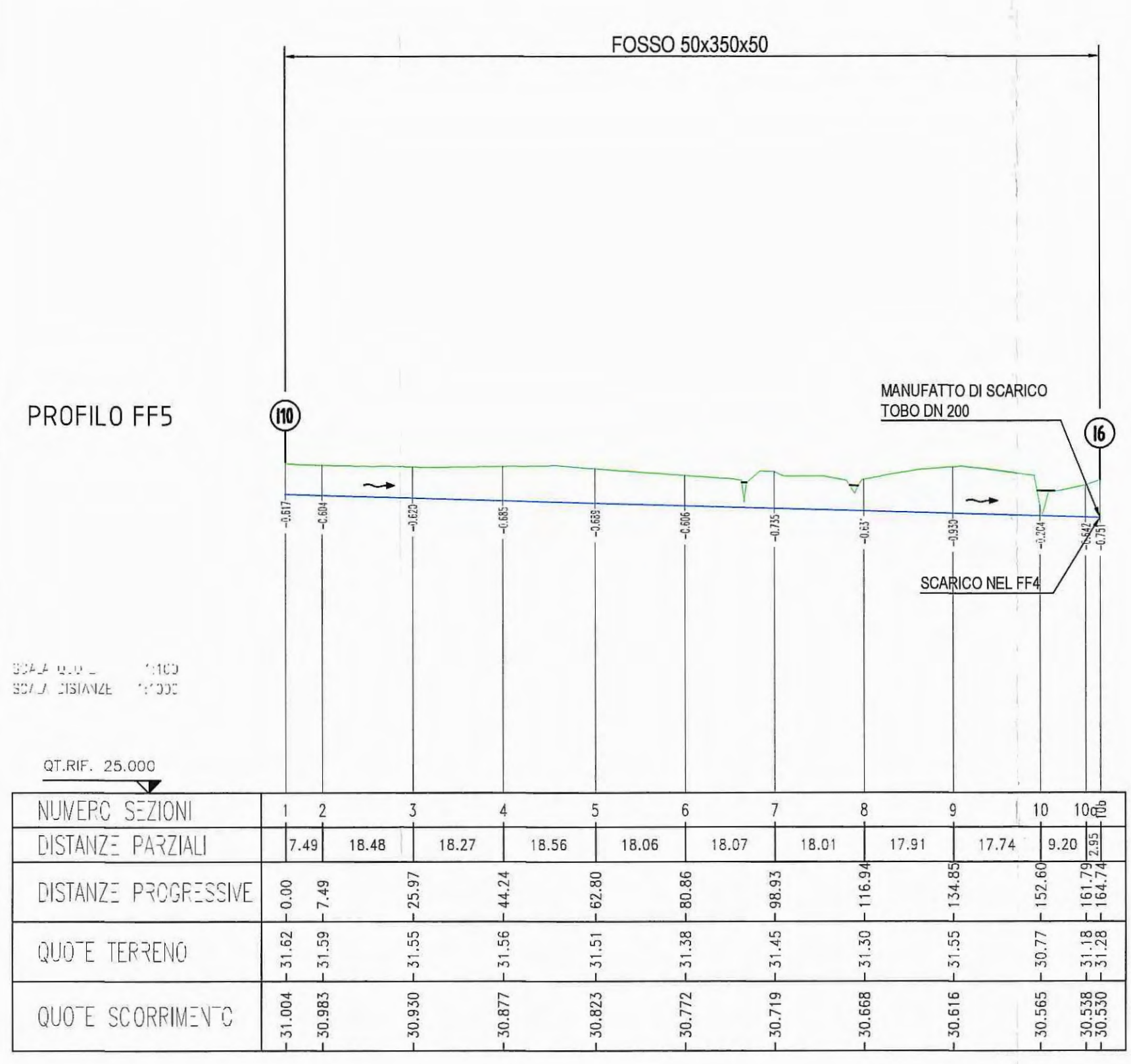
LIVELLE T/E

DIFF. DI QUOTA: h = -0.074
 DISTANZA: l = 164.744
 PENDENZA: i = -0.288‰

TPOLOGIA C/PERA 17

LIVELLE T/E

DIFF. DI QUOTA: h = -0.244
 DISTANZA: l = 155.098
 PENDENZA: i = -1.558‰



SEZIONE TIPO FOSSI

FOSSI CON SPONDE 1/1 (n=1):

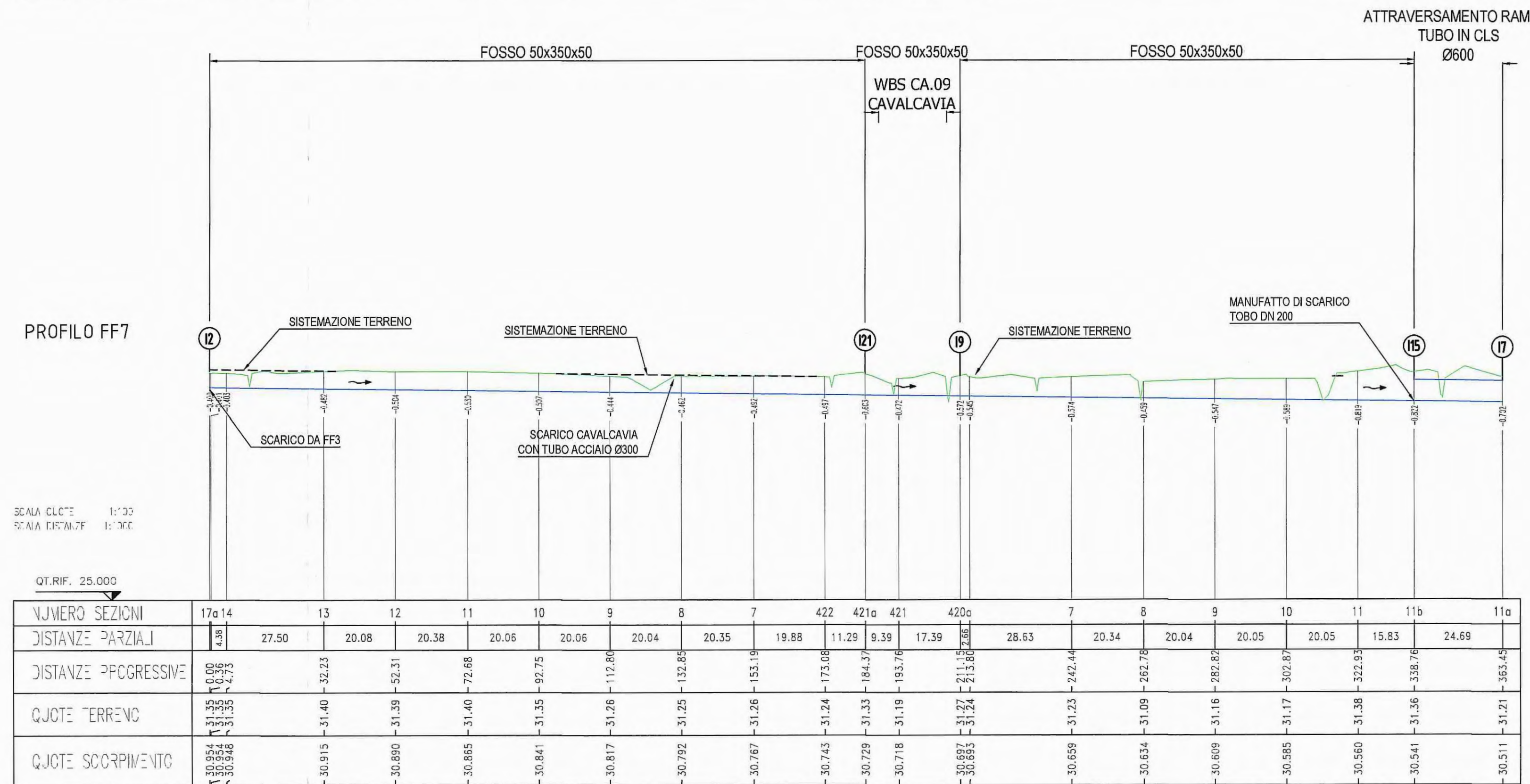
- s=50, f=150, h=50 [50x150x50 (h=50)]
- s=50, f=200, h=50 [50x200x50 (h=50)]
- s=50, f=250, h=50 [50x250x50 (h=50)]
- s=50, f=300, h=50 [50x300x50 (h=50)]
- s=50, f=350, h=50 [50x350x50 (h=50)]
- s=50, f=400, h=50 [50x400x50 (h=50)]
- s=50, f=450, h=50 [50x450x50 (h=50)]
- s=80, f=400, h=80 [80x400x80 (h=80)]

Al fine di garantire la funzionalità idraulica del sistema di evacuazione delle acque dovranno essere rigorosamente rispettate le pendenze di progetto. In fase di realizzazione dell'opera la posa di tutti gli elementi di drenaggio dovrà avvenire con l'ausilio di idonee strumentazioni topografiche di alta precisione nel rispetto delle norme tecniche di riferimento e secondo le specifiche dettagliate nelle tavole di particolari costruttivi e nelle relazioni tecniche.

TPOLOGIA C/PERA 12

LIVELLE T/E

DIFF. DI QUOTA: h = -3.443
 DISTANZA: l = 383.453
 PENDENZA: i = -0.922‰



Autocomunale della CISA S.p.A.

Autocamionale della CISA S.p.A.
Via Camboara 26/A - Frazione Ponte Taro - 43015 NOCETO (PR)

Impresa Esecutrice: PIZZAROTTI

PROGETTO ESECUTIVO

Autocamionale della CISA S.p.A.
Il Direttore TIBRE: [Signature] Il Responsabile del Procedimento: [Signature] Il Presidente: [Signature]

IMPRESA PIZZAROTTI & C. S.p.A.
Il Direttore Tecnico: Dott. Ing. Luca Bondanelli

Il Geologo: NA

PROGETTAZIONE DI: PIZZAROTTI

Il Progettista: Ing. Fabio Nigrelli
Ordine degli Ingegneri della Provincia di Palermo n. 3551

A.T.I.: idresse engineering, ROCK SOIL S.p.A., VIA ASSICURAZIONE S.p.A.

Il Coordinatore per la Sicurezza in fase di Progettazione: Ing. Giovanni Maria Cepparotti
Ordine degli Ingegneri della Provincia di Viterbo n. 392

Consulenza specialistica a cura di: NA

Progettista Responsabile Integrazioni e Profili Idraulici Specialistiche: Impresa Pizzarotti & C. S.p.A.
Ing. Pietro Mazzoli
Ordine degli Ingegneri della Provincia di Parma n. 821

Titolo Elaborato: SA - Svincoli ed Autostazioni (o aree di servizio) Smaltimento e trattamento acque di piattaforma 04 - Svincolo autostazione Treccani-Terre Verdiane Profili idraulici fossi filtro - Tav. 2/3

Data Emissione Progetto: 18/03/2014

Scala: 1:1'000/100

Identif. Elaborato:

NUM. IDENTIFICATIVO	CODICE COMMESSA	LIVELLO	FASE	ENTE	AMBITO	DATA OPERA	NUM. OPERA	PARTE OPERA	TPO. COD.	NUM. PROJ. DOC.	REVISIONE
	RAAA	1	E	I	SA	ST	04	G	PR	002	B

REVISIONE GENERALE: 20/02/2015 COSTANTINI NIGRELLI MAZZOLI

REMISSIONE PROGETTO ESECUTIVO: 30/06/2014 A. ZANELLATO G. SILVESTRI MAZZOLI